



MARRAKECH
جامعة القاضي عياض
UNIVERSITÉ CADI AYYAD

كلية الطب
والصيدلة - مراكش

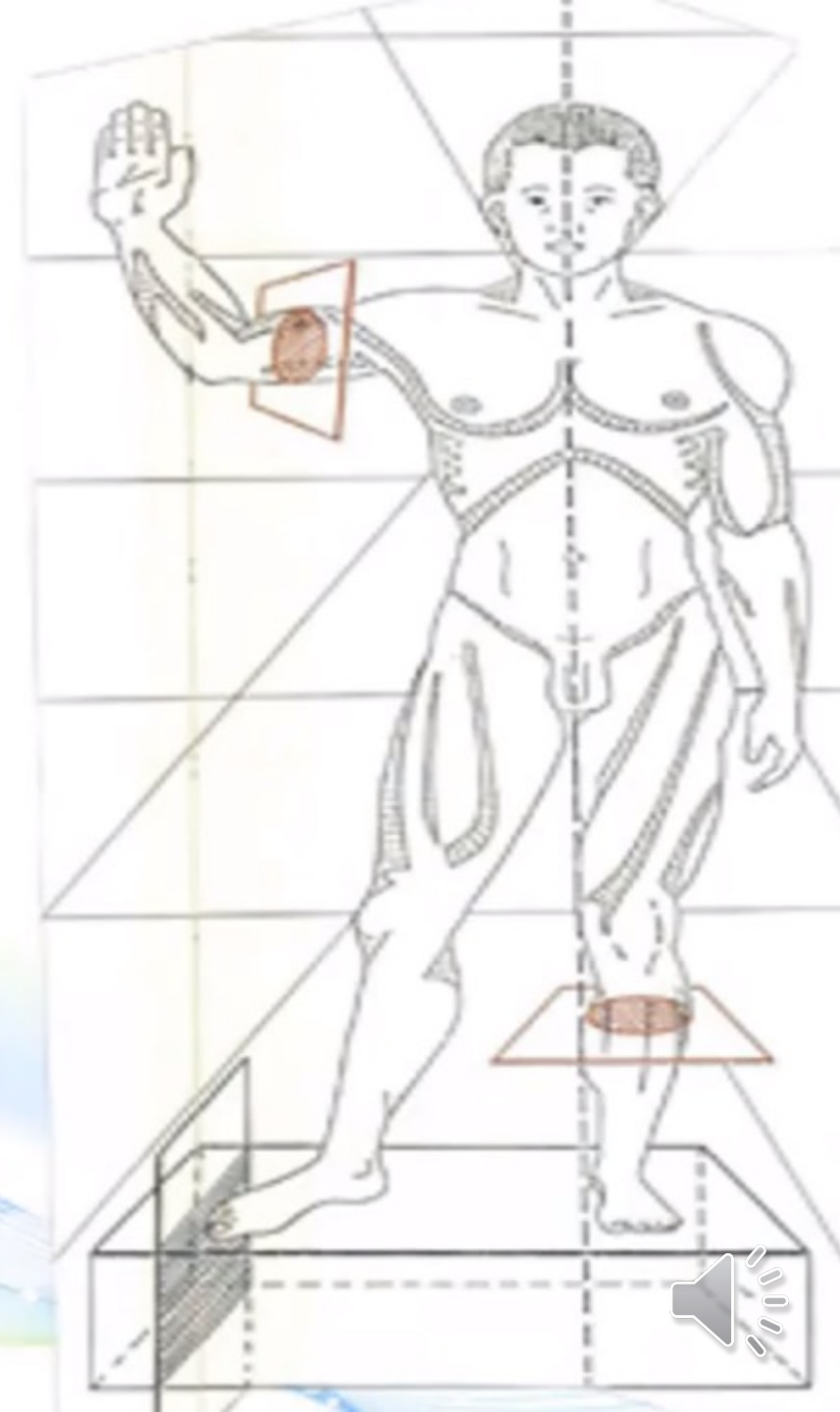
FACULTÉ DE MÉDECINE
ET DE PHARMACIE - MARRAKECH



LA VEINE CAVE SUPÉRIEURE

Pr. S. BOUKIND

PR.M.D.ELAMRANI



PLAN

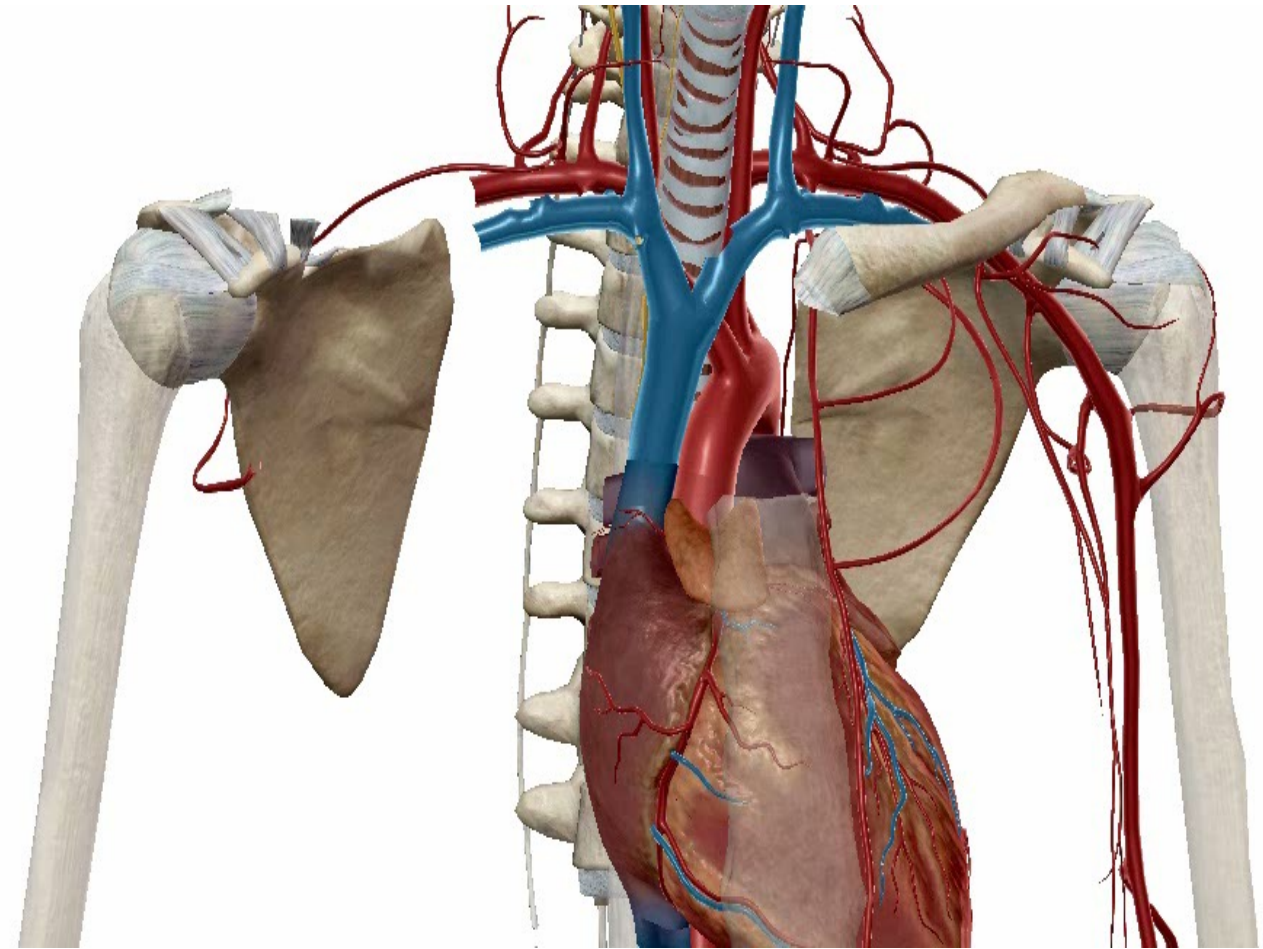
I INTRODUCTION

II ANATOMIE DESCRIPTIVE

III Les Branches d'origines

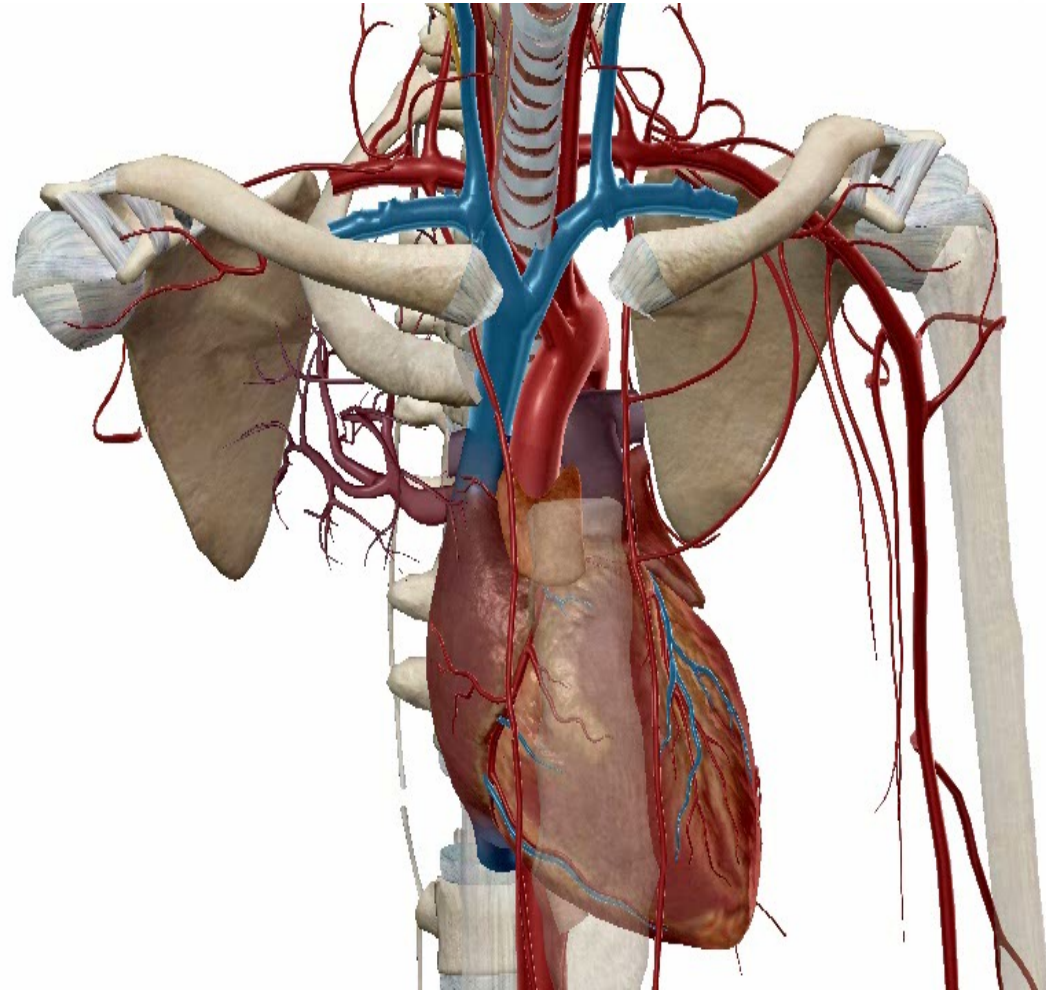
V BRANCHES COLLATERALES

VIII CONCLUSION



I INTRODUCTION

- Grosse veine
- Réunion veines :
brachio- céphaliques droite et gauche
- Le sang veineux des régions sus-
diaphragmatiques du corps à l'atrium droit



II ANATOMIE DESCRIPTIVE

A-Situation

- Le médiastin antérieur et supérieur

B-Origine

réunion des deux troncs veineux brachio-céphaliques droit et gauche

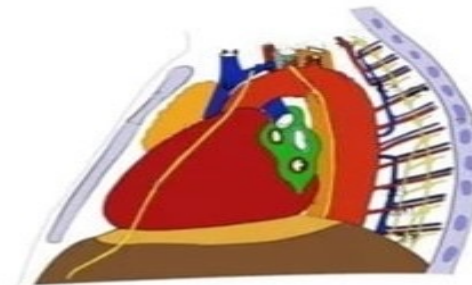
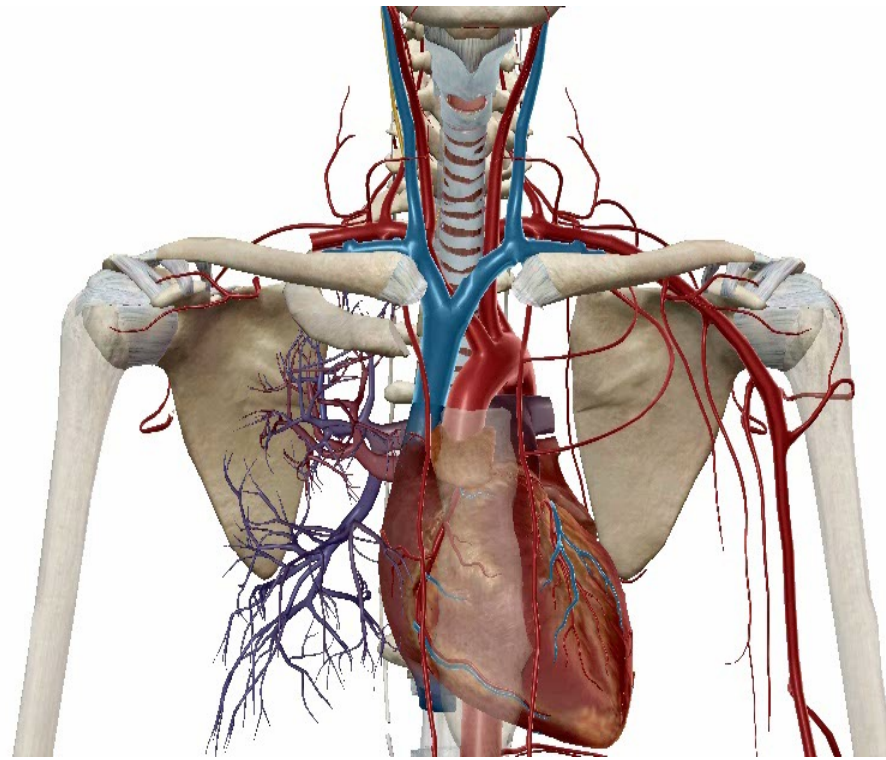
L'angle de jonction droit et gauche est situé

en avant

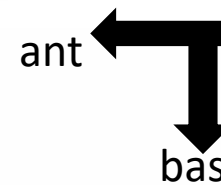
du tronc artériel brachio-céphalique,

en arrière 1ère articulation chondro-costale

en regard de T3



Vue latérale du thorax ant



- III Les Branches d'origines

1- Le tronc veineux brachio-céphalique droit

A-Origine - Trajet Terminaison

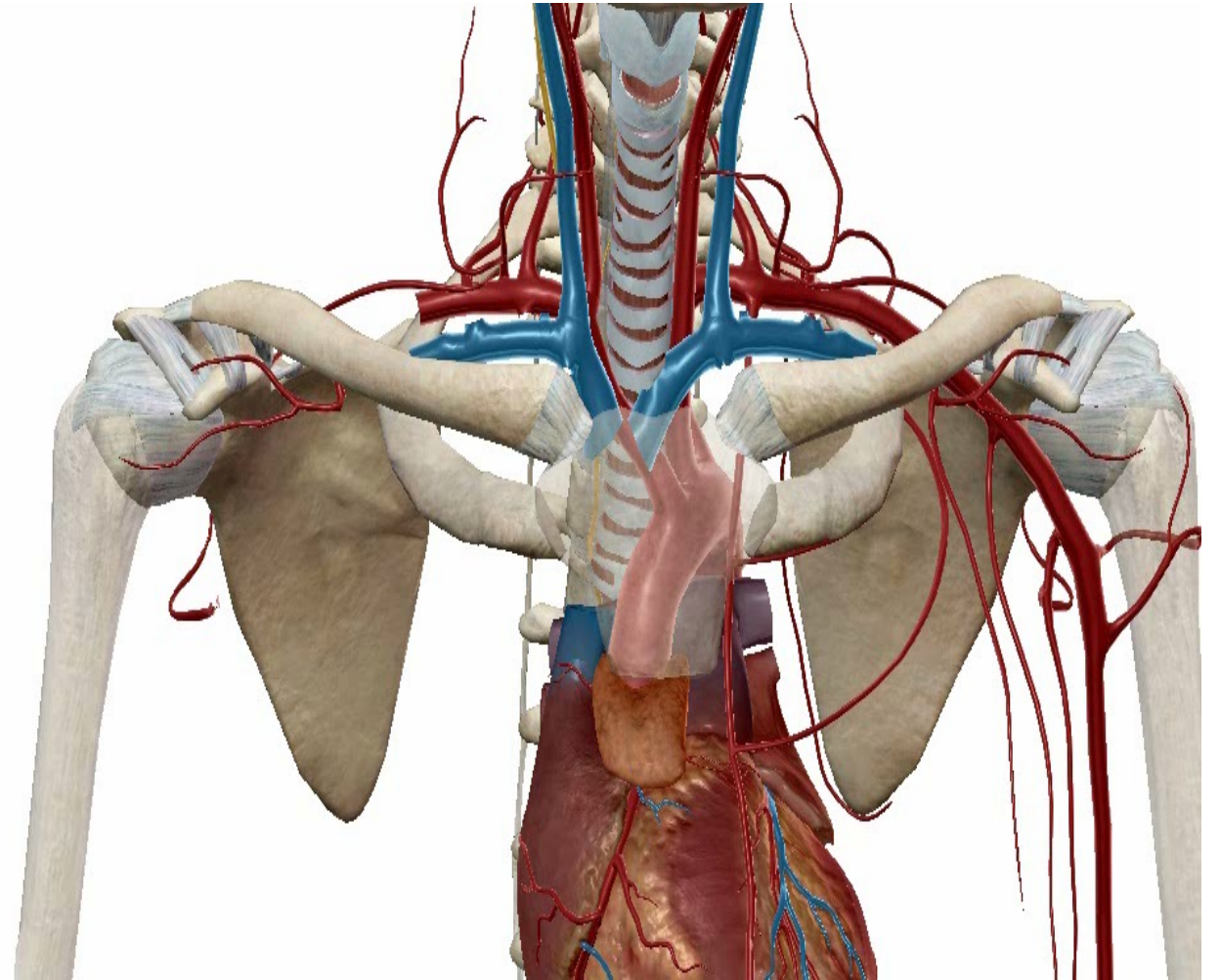
- La veine jugulaire interne droite
- La veine subclavière droite

- L'extrémité interne de la clavicule droite

- Verticale en bas et à gauche
- Reste à droite de la ligne médiane

se termine:

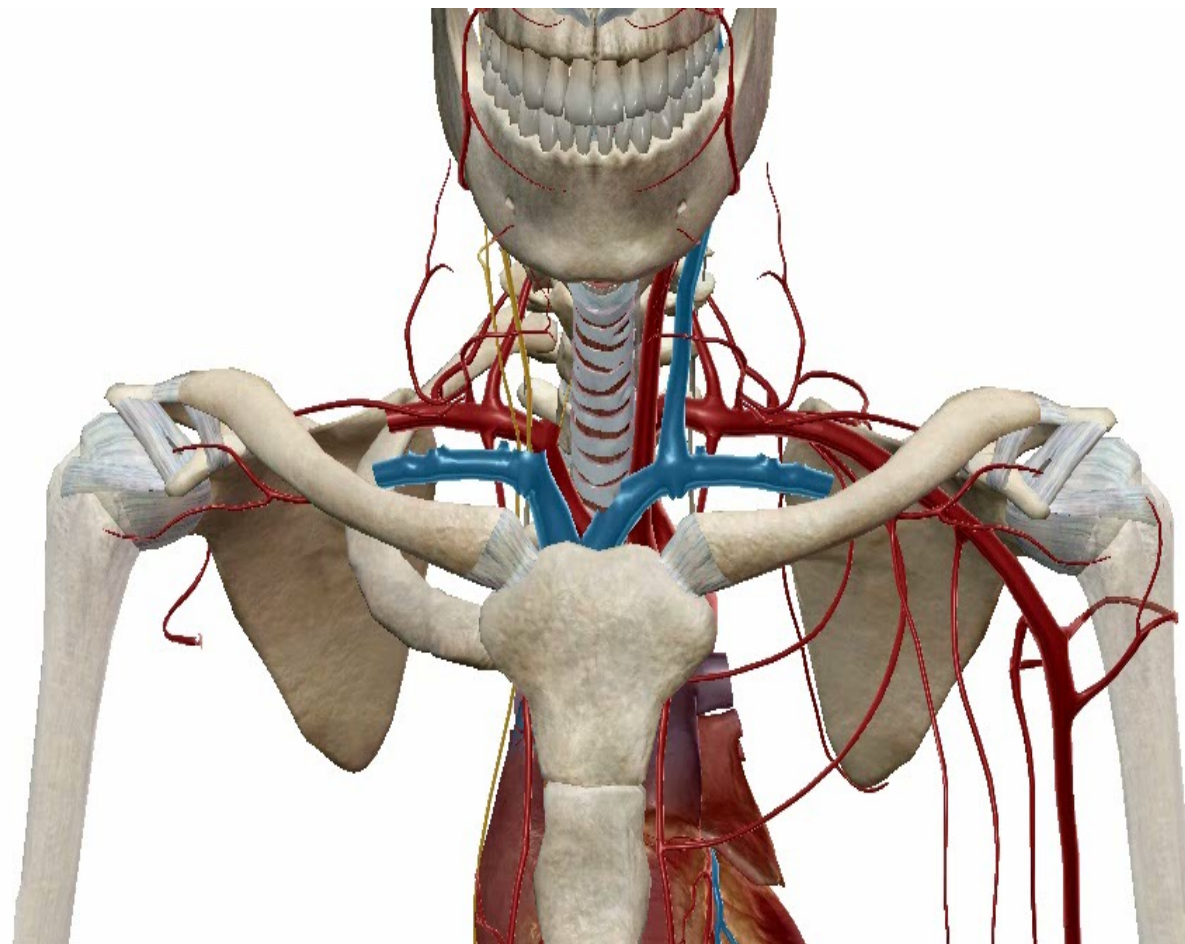
La première articulation
sterno-costale droite



2- Le tronc veineux brachio-céphalique gauche :

A- Origine – Trajet - Terminaison

- L'union de la veine jugulaire interne gauche et la veine subclavière gauche
- L'extrémité interne de la clavicule gauche
- Long de 6 cm
- horizontale en bas et à droite
- traverse la ligne médiane
- fusionner avec son homonyme droit en regard de la première articulation sterno-costale droite



Trajet et terminaison (VCS)

- Oblique en bas et en arrière -
contourne de la crosse aortique

Se termine à la paroi supérieure de l'atrium droit
en regard du troisième cartilage costal et de T6

Dimensions

La longueur : 6 à 8 cm.
La largeur : 20 à 25 mm

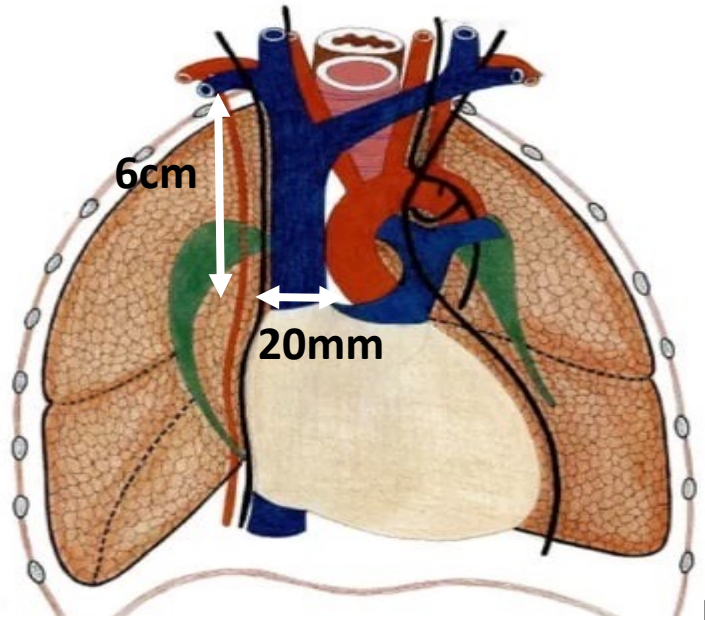
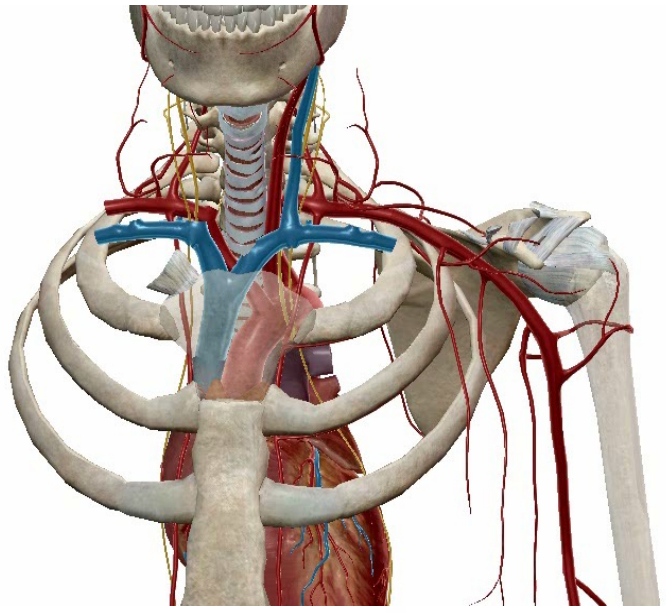


Schéma montrant le contenu du thorax

haut
gauche



V BRANCHES COLLATERALES :

La principale collatérale :

la grande veine azygos

1- Veine azygos :

A- Origine

-l'espace infra-médiastinal postérieur

-T11

-réunion de ses deux racines

La racine externe :

constante

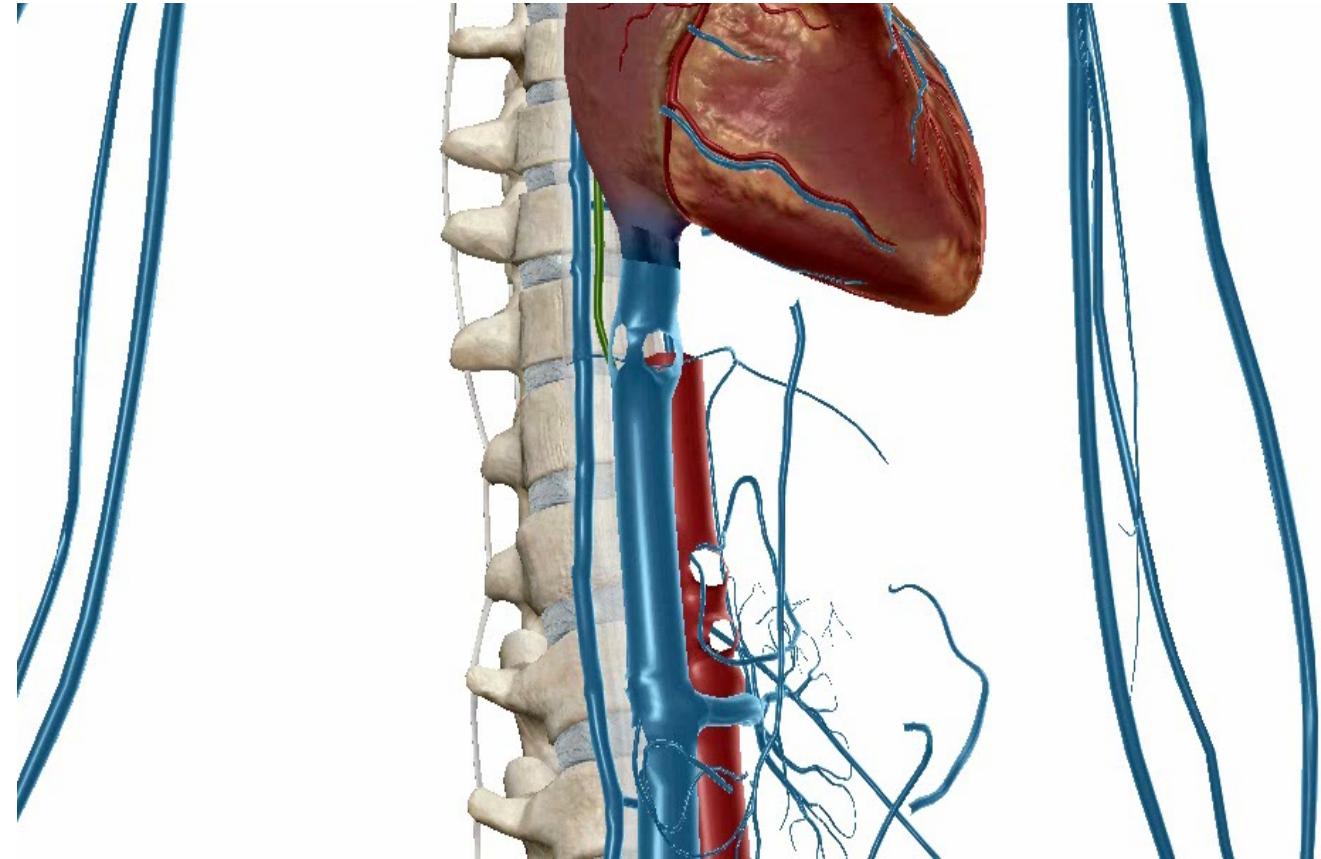
formée de la fusion :

-veine lombaire ascendante droite

- douzième veine intercostale

La racine interne :

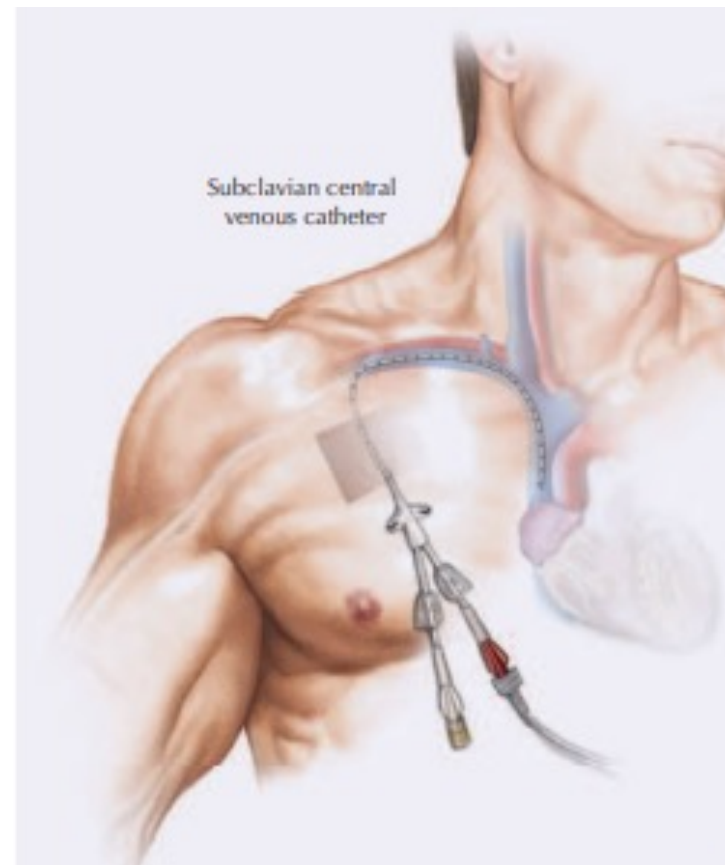
inconstante



Les Applications cliniques

Cathétérisme de la veine sous-clavière

- Injecter des traitements à un malade
- Mesurer la pression veineuse centrale.



Daprès netter's clinical anatomy

-VII CONCLUSION

- Une grosse veine:

ramène le sang veineux de l'étages sus diaphragmatique du corps.

située la partie supérieure du médiastin antérieur.

formée de la réunion des deux veines brachio-céphaliques droite et gauche, en regard de T3.

se termine à la paroi supérieure de l'atrium droit

principale collatérale est la veine azygos .

- En cas d'obstacle sur le système cave des systèmes d'anastomoses se développent en fonction du niveau de l'interruption.