



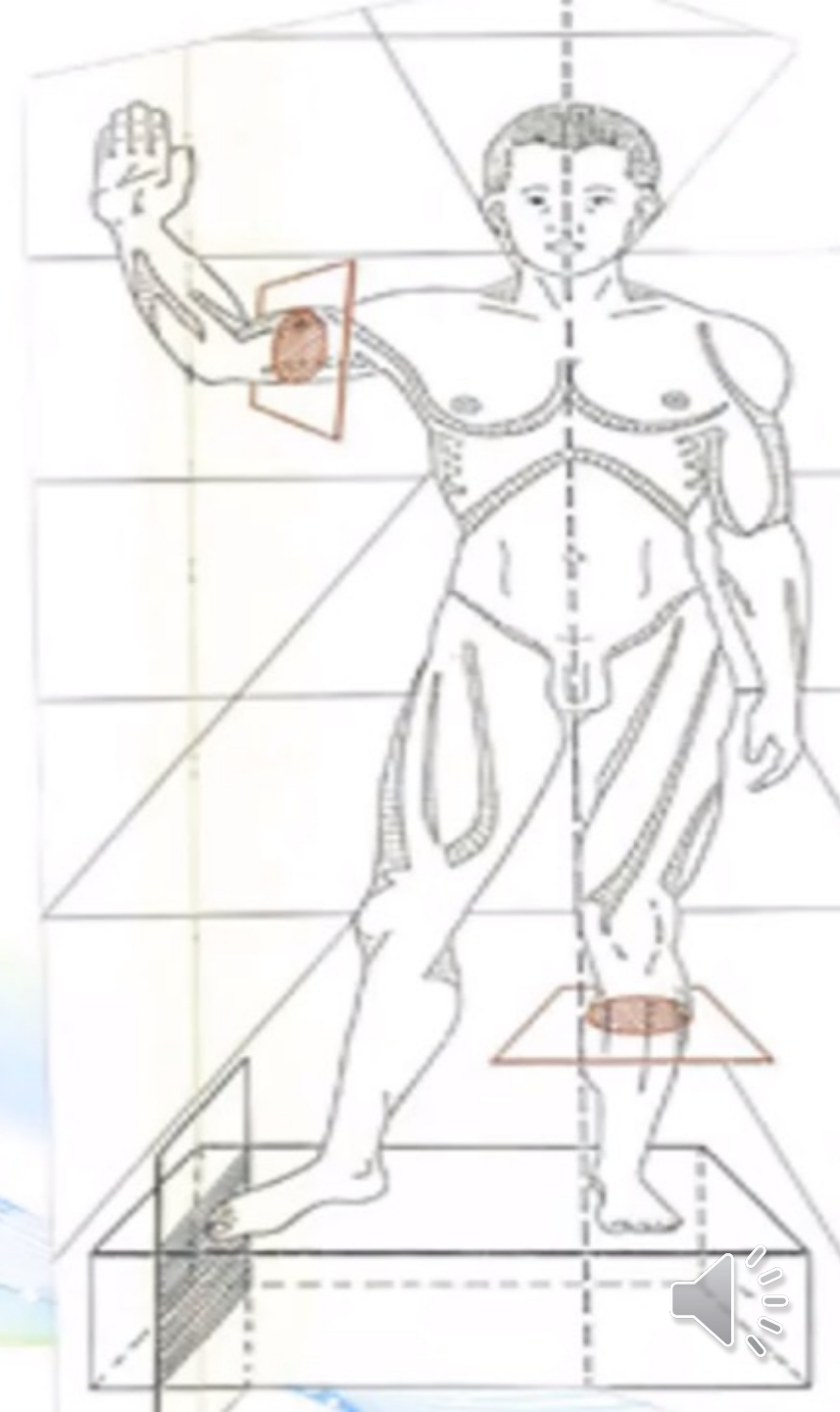
كلية الطب
والصيدلة - مراكش
FACULTÉ DE MÉDECINE
ET DE PHARMACIE - MARRAKECH



LA VEINE CAVE INFÉRIEURE

Pr. S. BOUKIND

Pr. M.D.ELAMRANI



Plan

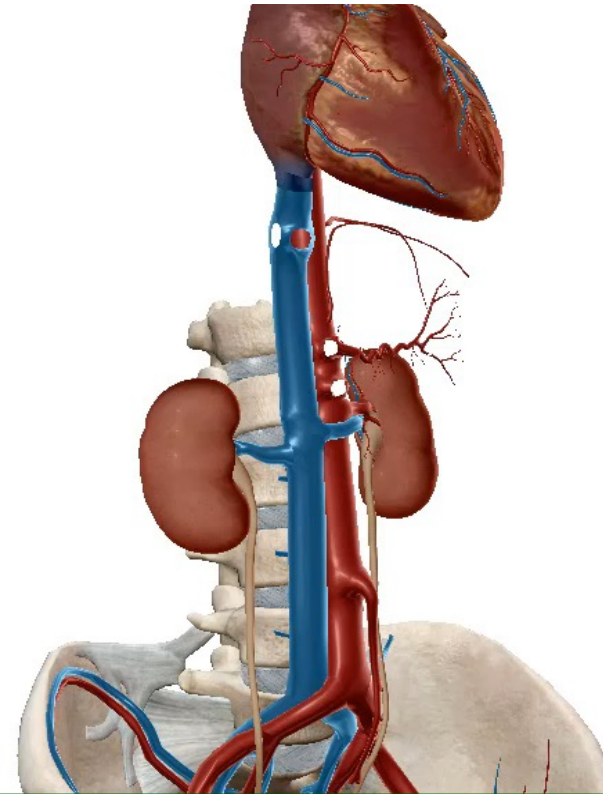
I INTRODUCTION

II L'ANATOMIE DESCRIPTIVE

III LES BRANCHES D'ORIGINES

V-LES APPLICATIONS CLINIQUES

VII- CONCLUSION



I INTRODUCTION

- tronc collecteur la partie sous-diaphragmatique
- dans l'atrium droit.

la cavité abdominale
traverse le diaphragme
court trajet thoracique .

II- ANATOMIE DESCRIPTIVE

1-Origine :

formée par :

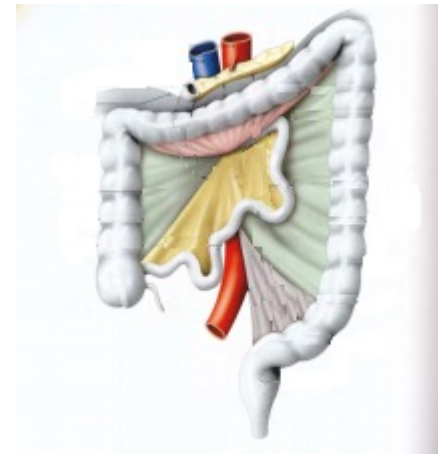
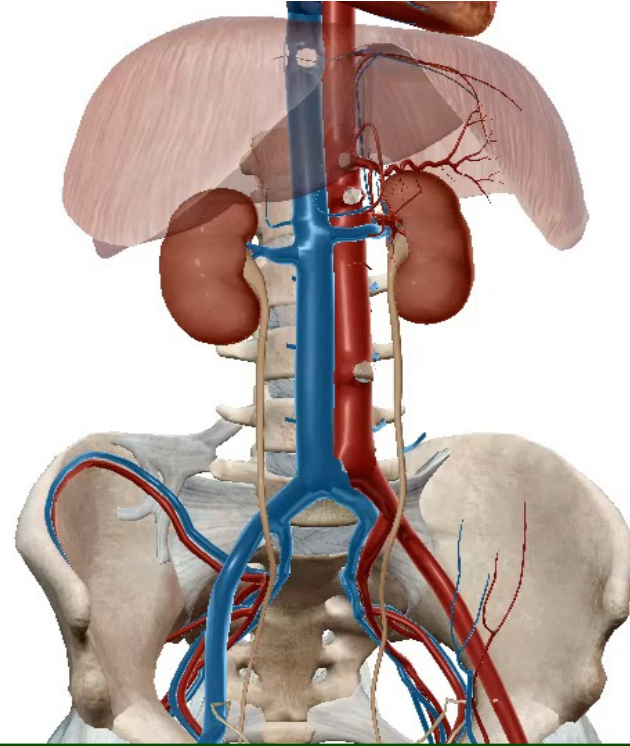
- deux veines iliaques primitives
- réunion des veines iliaques externe et interne.
- L5.

2-Trajet :

- rétro-péritonéal
- flan droit du rachis lombaire
- vertical jusqu'à L1
- derrière le foie
- traverse le diaphragme D9.
- court trajet thoracique intra-péricardique.

3-Terminaison

l'oreillette droite.



4- Dimensions :

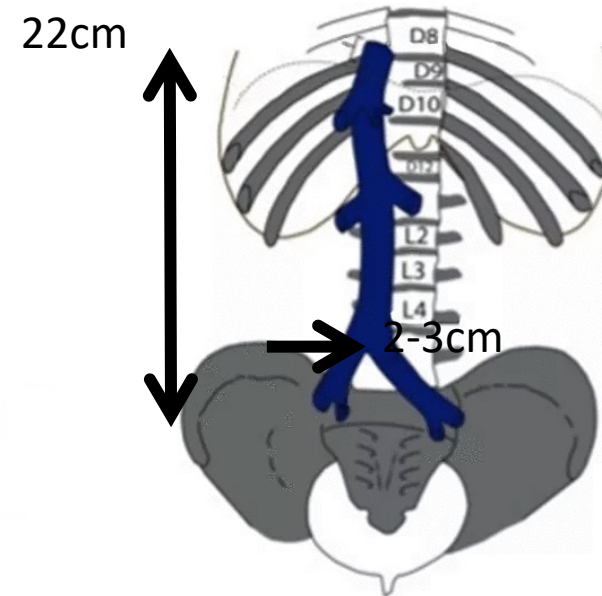
Longueur : 22 cm

Diamètre : 2 à 3 cm

-deux renflements :

- au-dessus de l'abouchement des veines
rénales

au-dessus de celui des veines sus-hépatiques.



IV-Branches collatérales :

1-Les veines lombaires :

-trou de conjugaison.

-au-dessus des artères lombaires

-se terminent dans la veine cave inférieure.

2-Les veines rénales :

en avant du plan artériel.

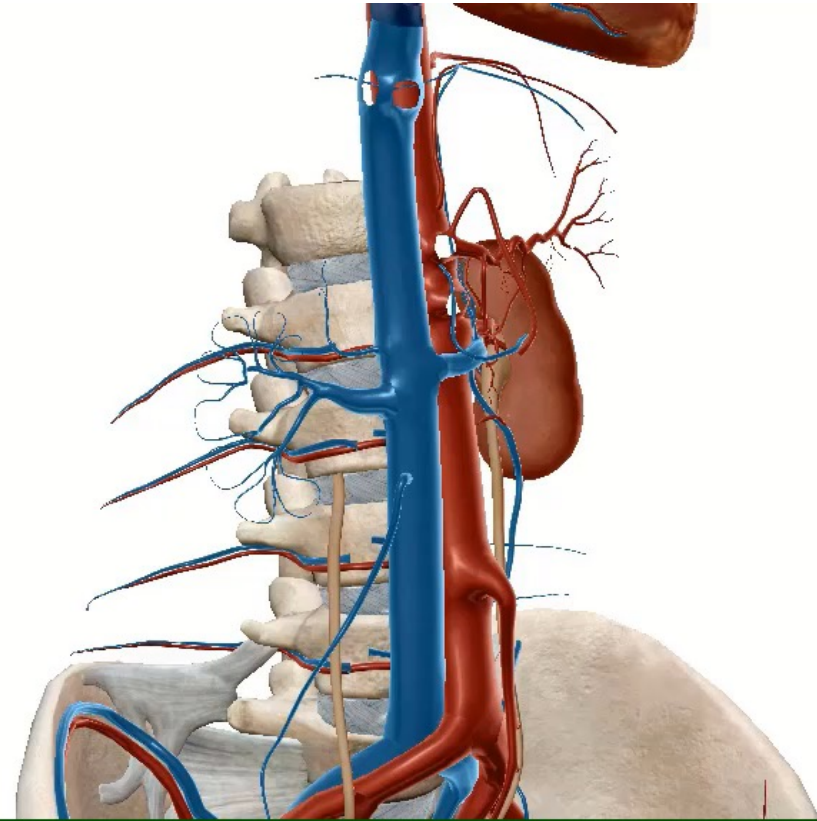
-La gauche est plus longue que la droite,

-avant de l'aorte et de l'artère mésentérique supérieure.

3-Les veines surrénales moyennes :

la droite se jette dans la veine cave inférieure

la gauche dans la veine rénale gauche



5-Les veines hépatiques (ou les veines sus-hépatiques) :

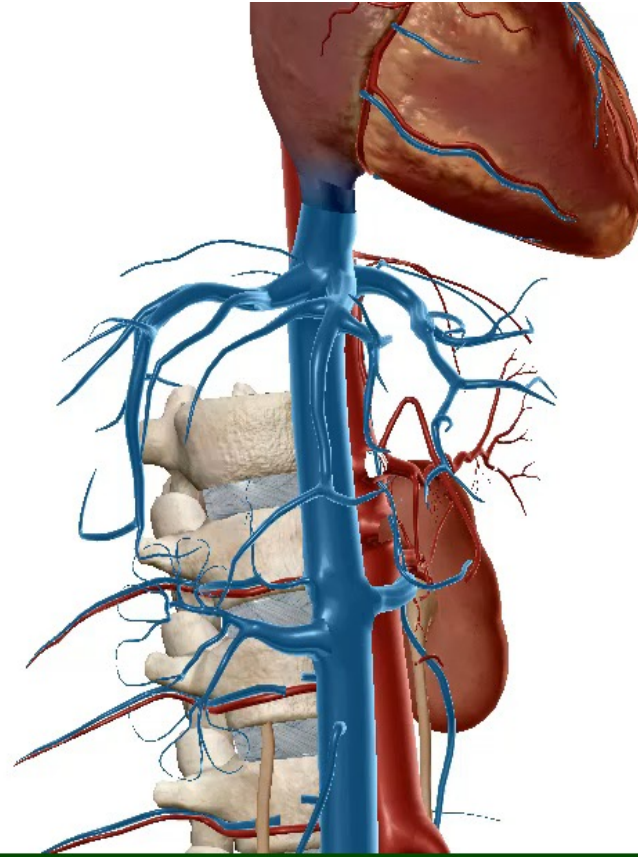
- sang du foie vers la veine cave inférieure.
- veines hépatiques droite et gauche
- la veine sus hepatiche moyenne
- .

6-les veines diaphragmatiques inférieures :

- reçoit une à plusieurs veines diaphragmatique inférieures

7-Les veines gonadiques

- montent en dehors de la veine cave inférieure.
- droite se jette dans la veine cave inférieure
- gauche se jette dans la veine rénale gauche

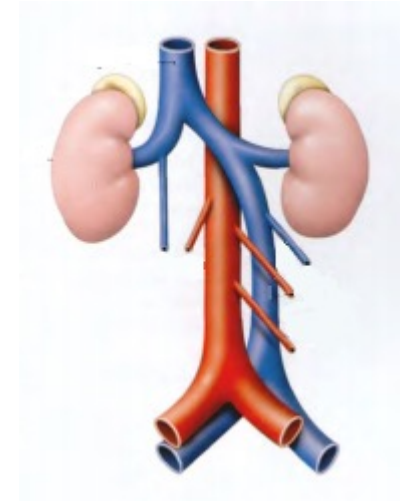
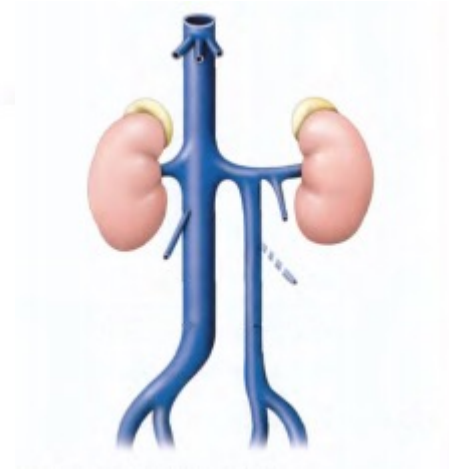
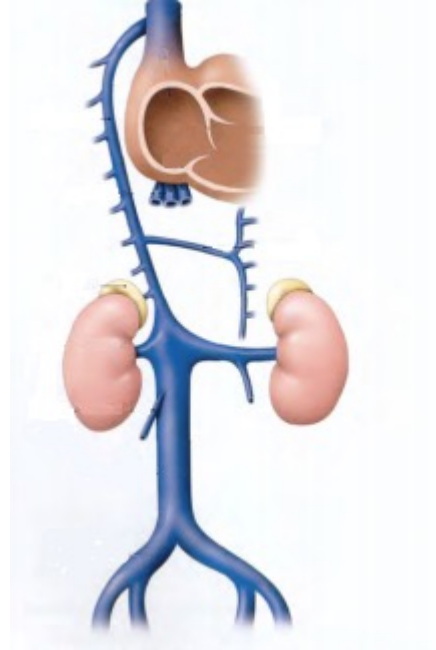


Application clinique

Les variantes de la veine cave inférieure :

Leur incidence est rare et leur impact clinique est le plus souvent faible,

connaissance permet de redresser certaines erreurs diagnostiques et de mieux organiser les gestes interventionnels



D'après Kamina



VI-Conclusion :

- le tronc collecteur des veines de la partie sous-diaphragmatique du corps,
- la réunion des deux veines iliaques primitives, droite et gauche la hauteur du L5
- l'espace rétro-péritonéal de la cavité abdominale
- le flanc droit du rachis lombaire, traverse le diaphragme D9
- un court trajet thoracique.
- se termine dans la paroi postéro-inférieure de l'oreillette droite.

