

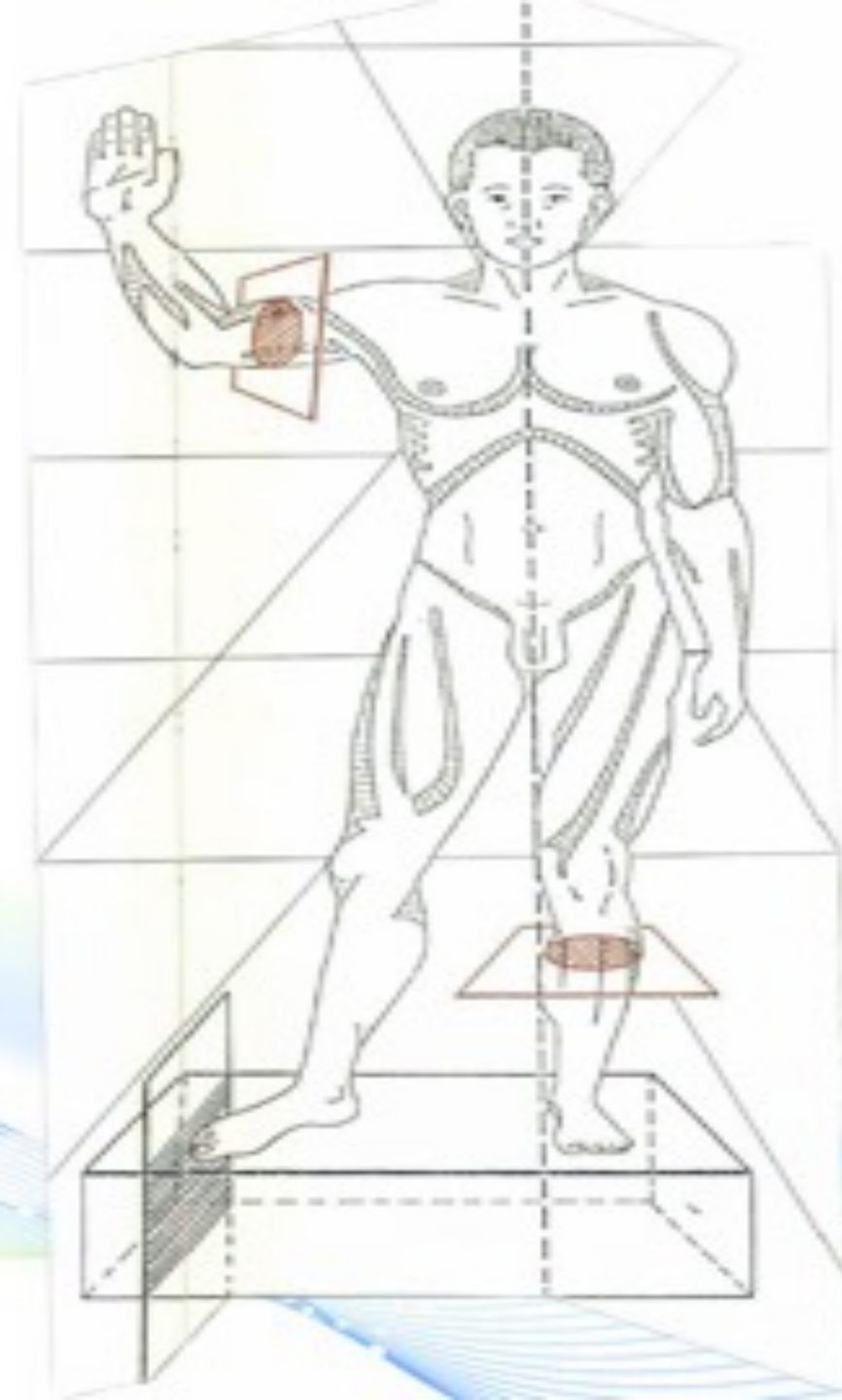


MARRAKECH
جامعة القاضي عياض
UNIVERSITÉ CADI AYYAD

كلية الطب
والصيدلة - مراكش
FACULTÉ DE MÉDECINE
ET DE PHARMACIE - MARRAKECH



Poumons et plèvres



Plan :

I. INTRODUCTION

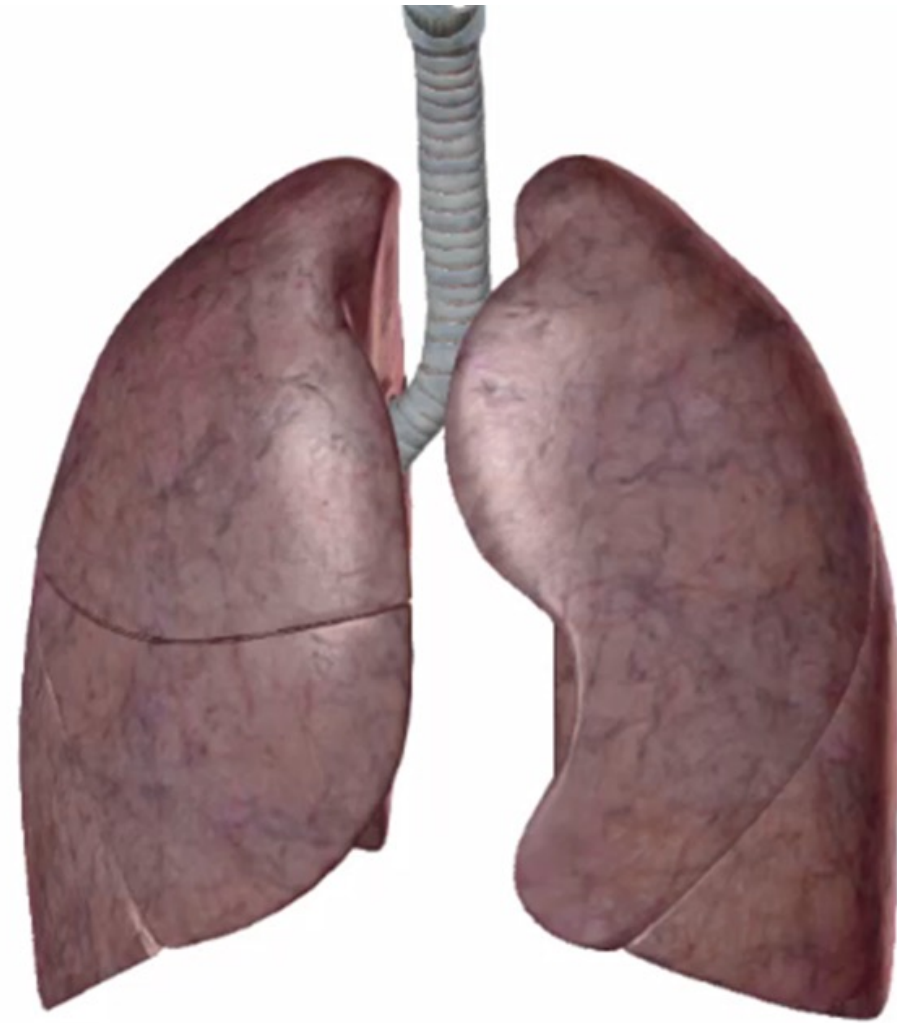
II. MORPHOLOGIE EXTERNE

III. MORPHOLOGIE INTERNE

IV. PLEVRES

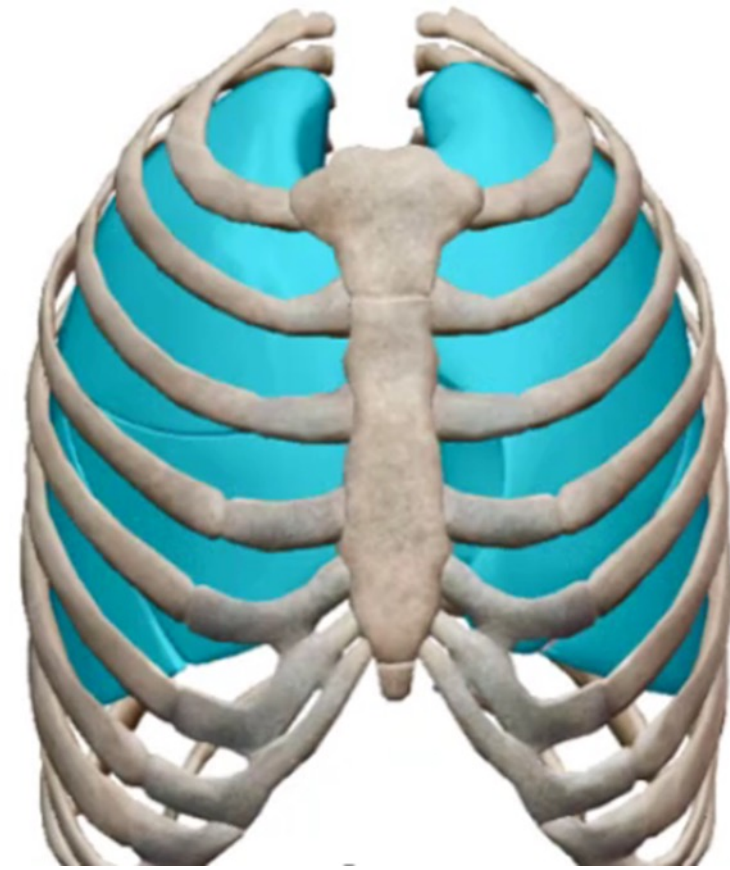
V. VASCULARISATION -
INNervation

VI. CONCLUSION



I. INTRODUCTION :

- Les poumons sont des organes pairs et asymétriques
- Ils sont situés dans la cage thoracique et sont entourés par les plèvres.



II. MORPHOLOGIE EXTERNE

I. Situation :

- Contenu dans chacune des cavité pleurale.
- Ils occupent latéralement la cage thoracique.

2. Consistance

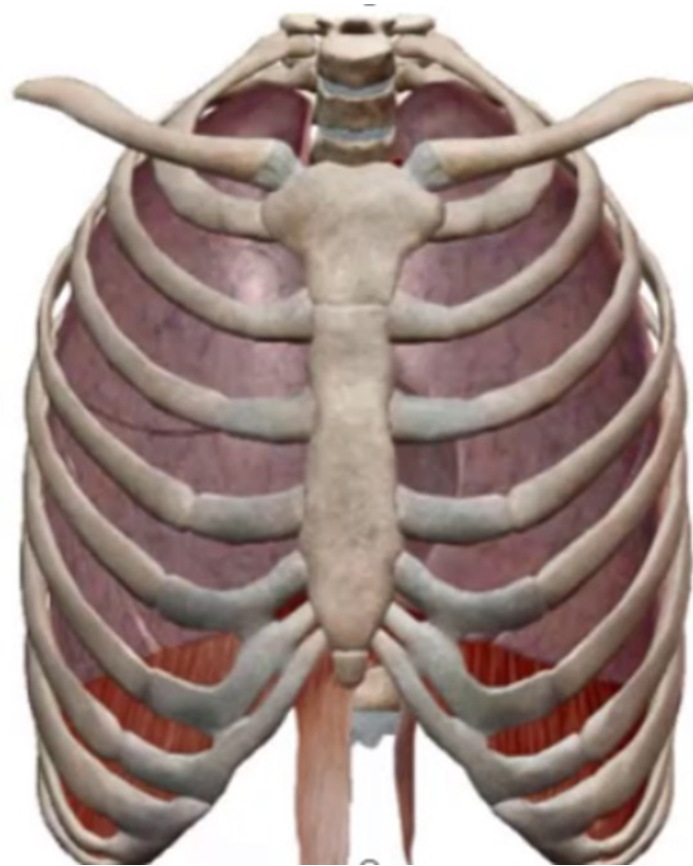
- Molle et élastique

3. Couleur :

- Brillant et rosé

4. Poids :

- Le poumon droit : 700 g
- le poumon gauche : 600 g

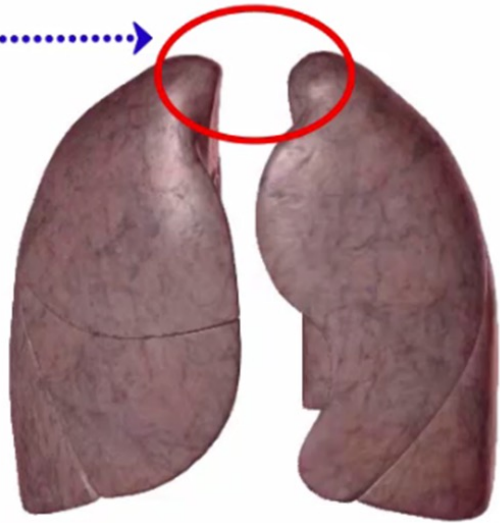


5. Configuration externe :

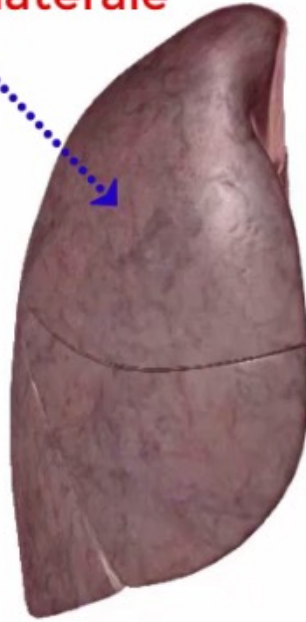
Le poumon a la forme d'un tronc de cône présentant :

- 3 faces
- 3 bords
- 1 apex

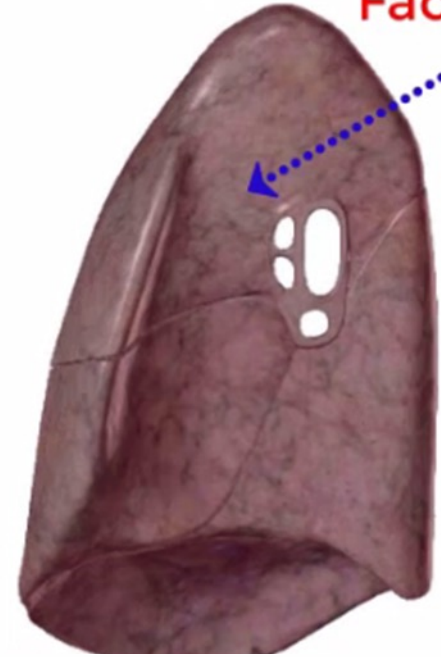
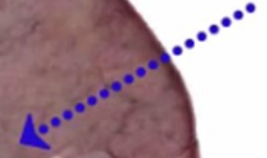
Apex



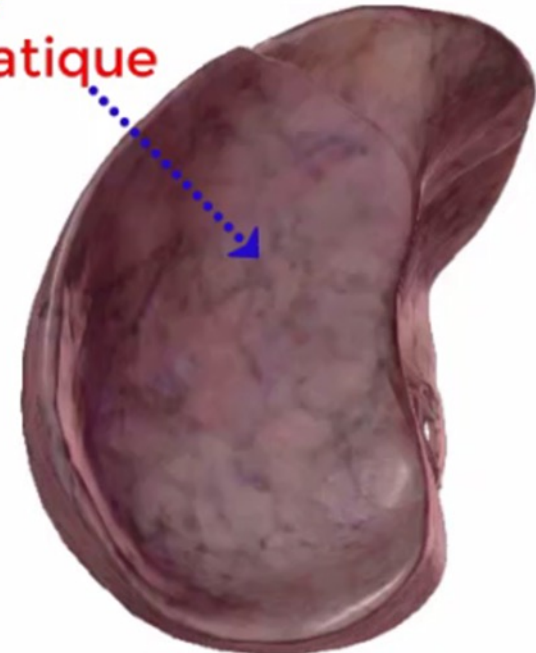
Face latérale



Face interne



Face
diaphragmatique



5. Configuration externe :

Face latérale (costale) :

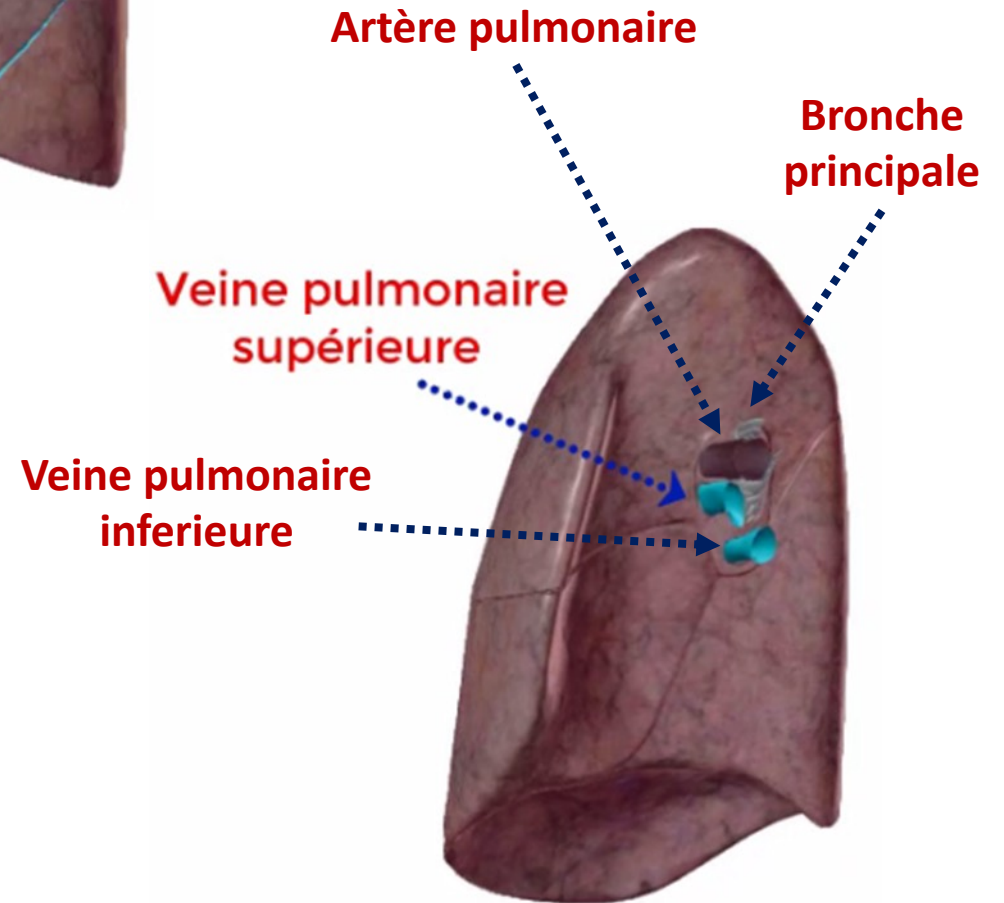
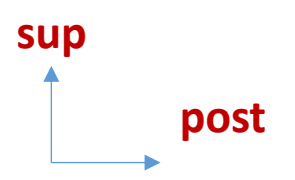
- Elle est barrée par le trajet des scissures pulmonaires.

Face interne (médiastinale):

- Elle présente à sa partie moyenne le hile pulmonaire

- **Le hile pulmonaire**

- Il est ovalaire
- Il est traversé par la racine du poumon constituée dans sa partie :
 - ✓ **Postérieure** : bronche principale.
 - ✓ **Antérieure** : artère pulmonaire, et la veine pulmonaire supérieure.
 - ✓ **Inférieure** : veine pulmonaire inférieure .



5. Configuration externe :

Face interne (médiastinale):

➤ A droite :

- le cœur (atrium droit)
- la veine cave supérieure
- le tronc veineux brachio-céphalique
- le tronc artériel brachio-céphalique
- la veine azygos et sa crosse

➤ A gauche :

- le cœur (ventricule gauche)
- l'aorte thoracique
- l'artère sous-clavière gauche

Empreinte de la
veine cave sup

Empreinte du tronc
veineux brachio-
céphalique

Empreinte
cardiaque

Empreinte du tronc
brachio-céphalique artériel

Empreinte de la veine
azygos

VUE MEDIALE DU POUMON DROIT

Empreinte de
l'aorte thoracique

Empreinte de l'artère
sous clavière gauche

Empreinte cardiaque

VUE MEDIALE DU POUMON GAUCHE

5. Configuration externe :

Face diaphragmatique

- Elle est moulée sur la convexité de la coupole diaphragmatique

Bords :

A- Le bord antérieur :

- Il sépare en avant la face costale et médiastinale.

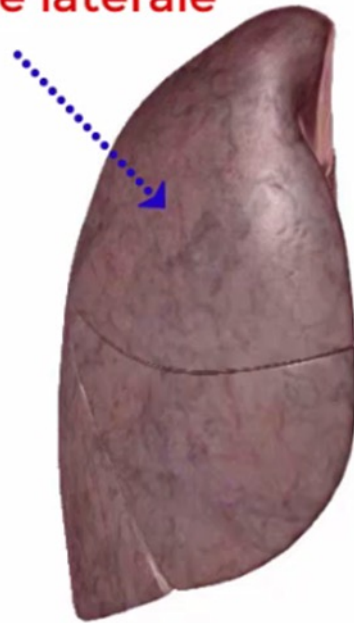
B- Le bord postérieur :

- Il sépare en arrière la face costale et médiastinale.

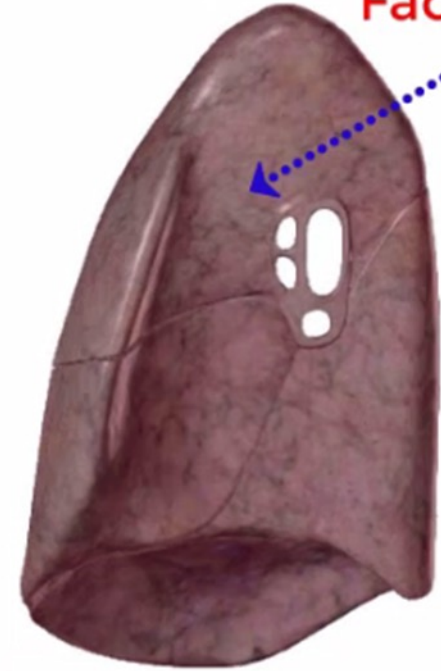
C- Le bord inférieur :

- Il délimite la base du poumon.
- On lui reconnaît deux portions :
 - ✓ Une latérale et postérieure
 - ✓ Une médiale et antérieure

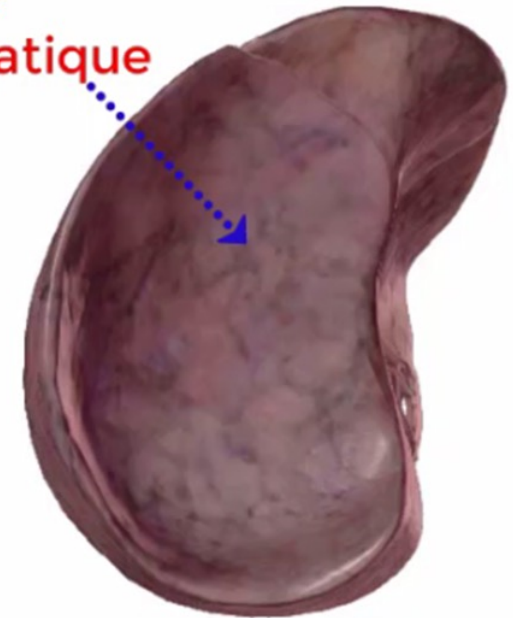
Face latérale



Face interne

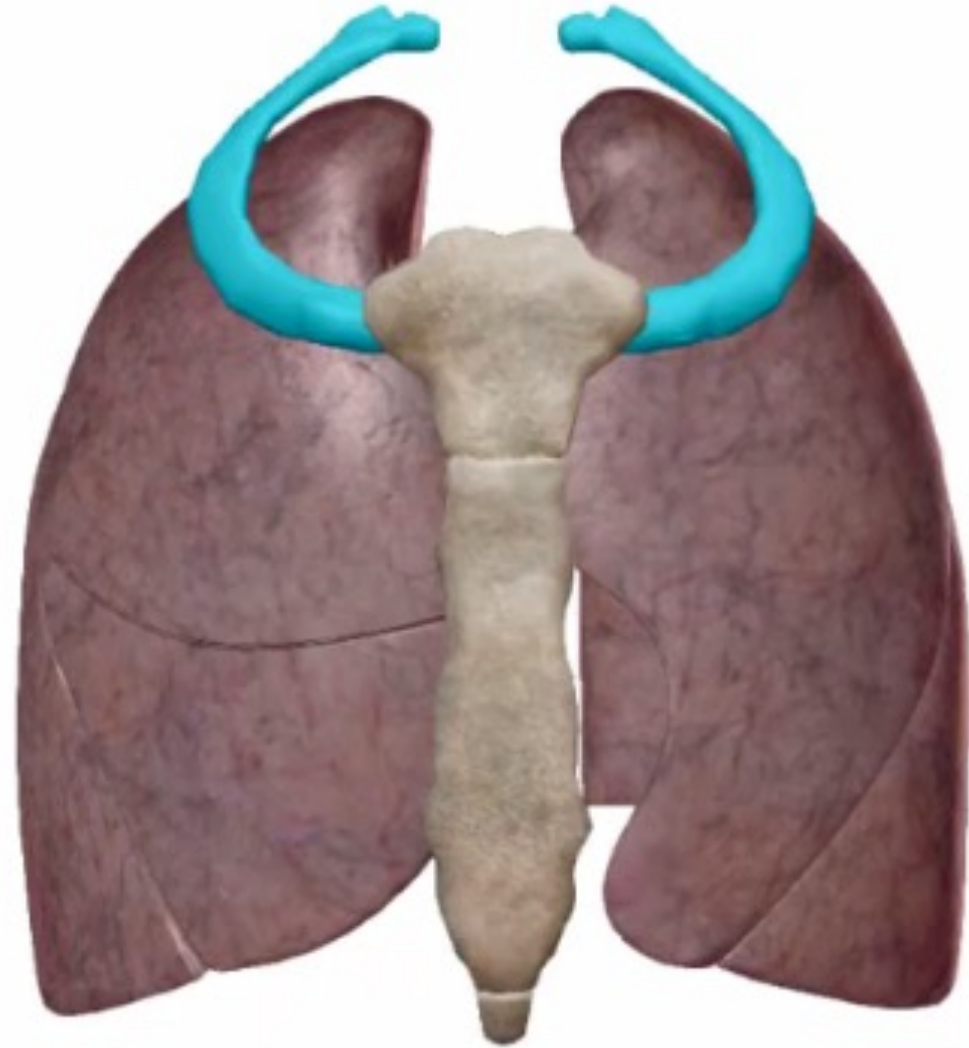


Face diaphragmatique



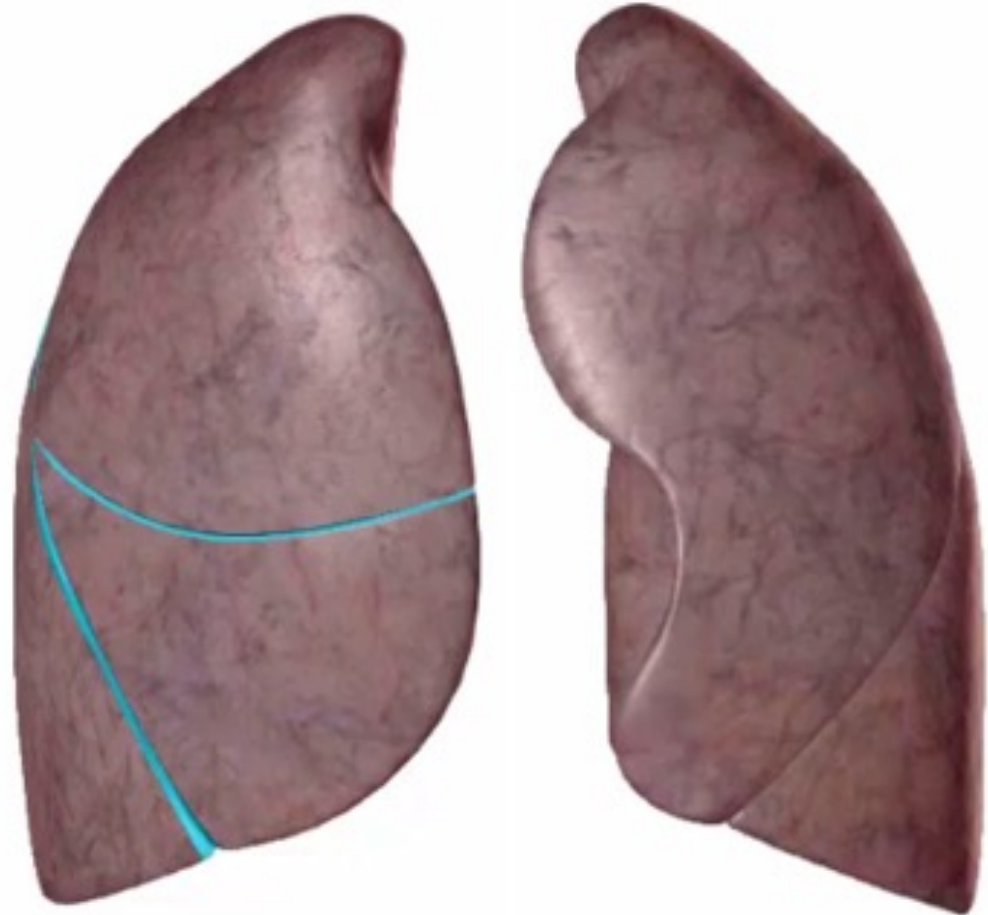
Apex :

- Il fait saillie en dehors du thorax.
- Sa limite inférieure est marquée par le sillon de la première côte.



6. Segmentation du poumon droit

- Le poumon droit est divisé par **2 scissures** en **3 lobes** :
 - Lobe supérieur
 - Lobe moyen
 - Lobe inférieur
- Scissures :
 - Scissure oblique
 - Scissure horizontale



6. Segmentation du poumon droit

➤ Le lobe supérieur :

- Segment apical
- Segment dorsal
- Segment ventral

➤ Le lobe moyen :

- Segment latéral
- Segment médial

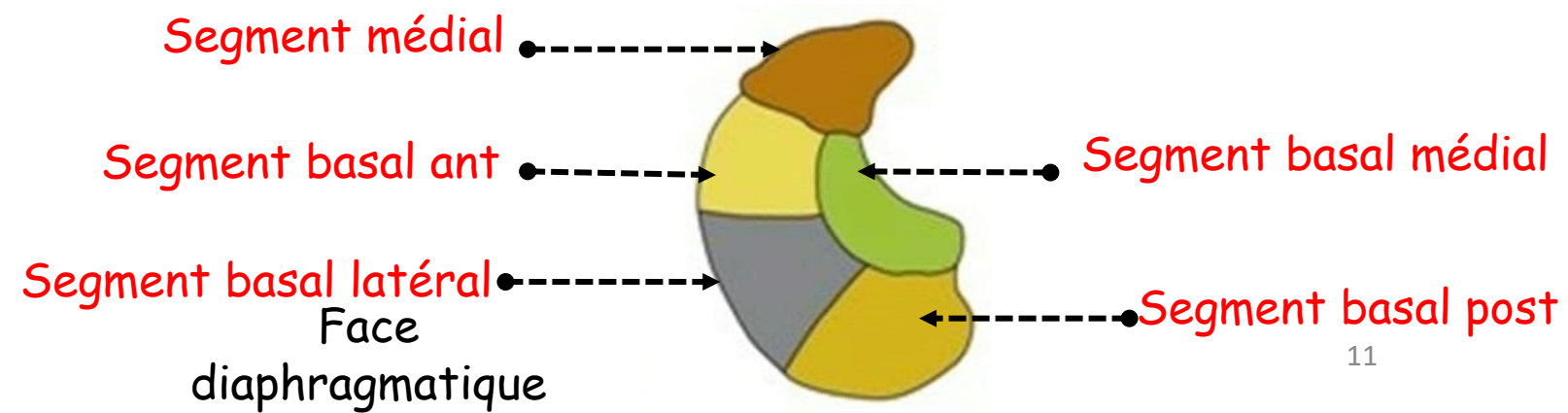
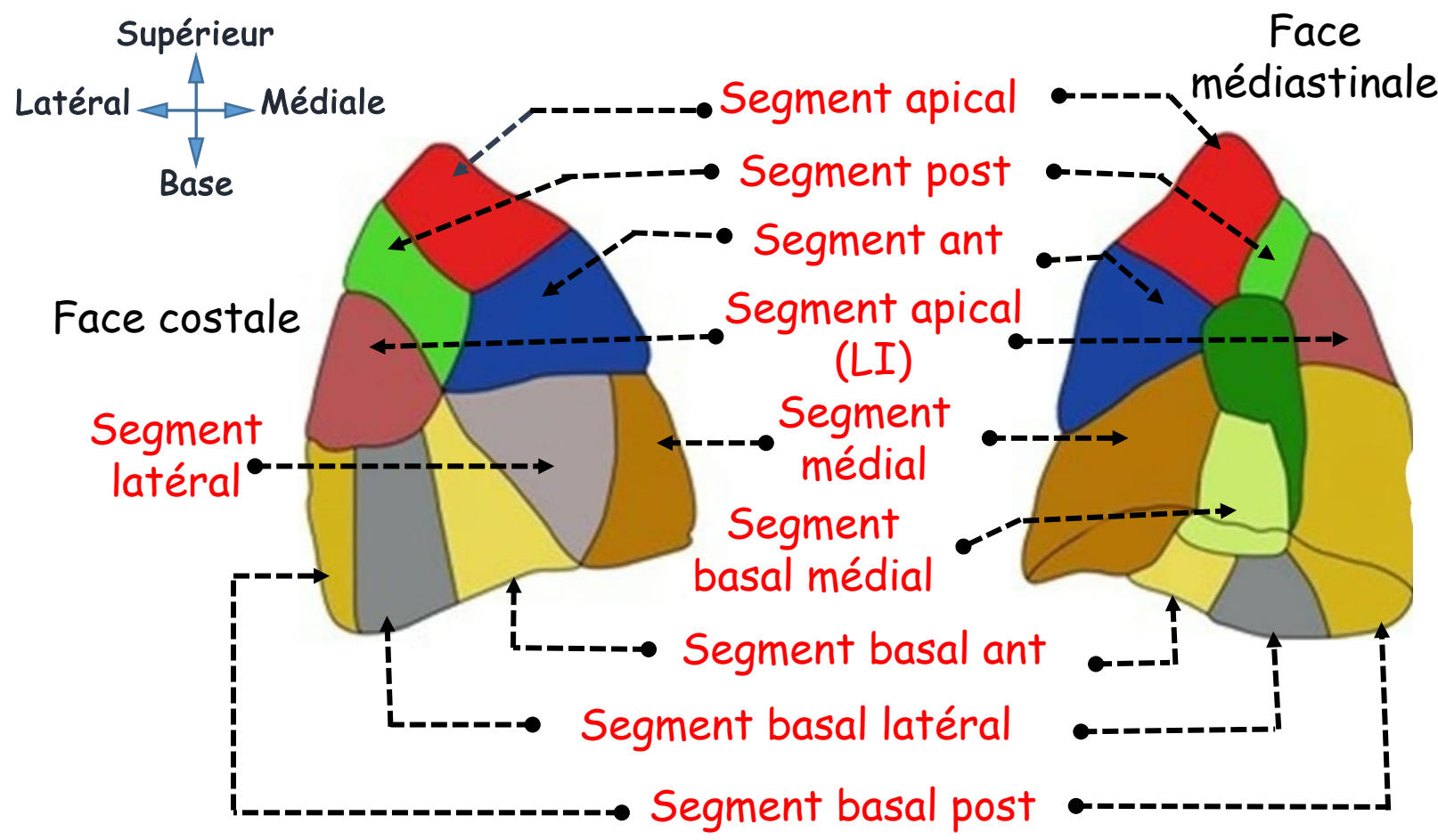
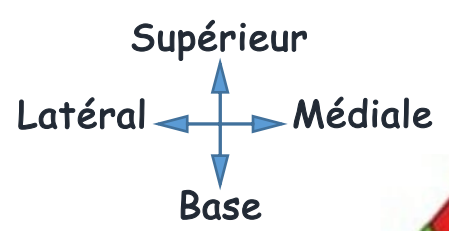
➤ Le lobe inférieur :

✓ Groupe supérieur :

- Segment apical

✓ Groupe inférieur :

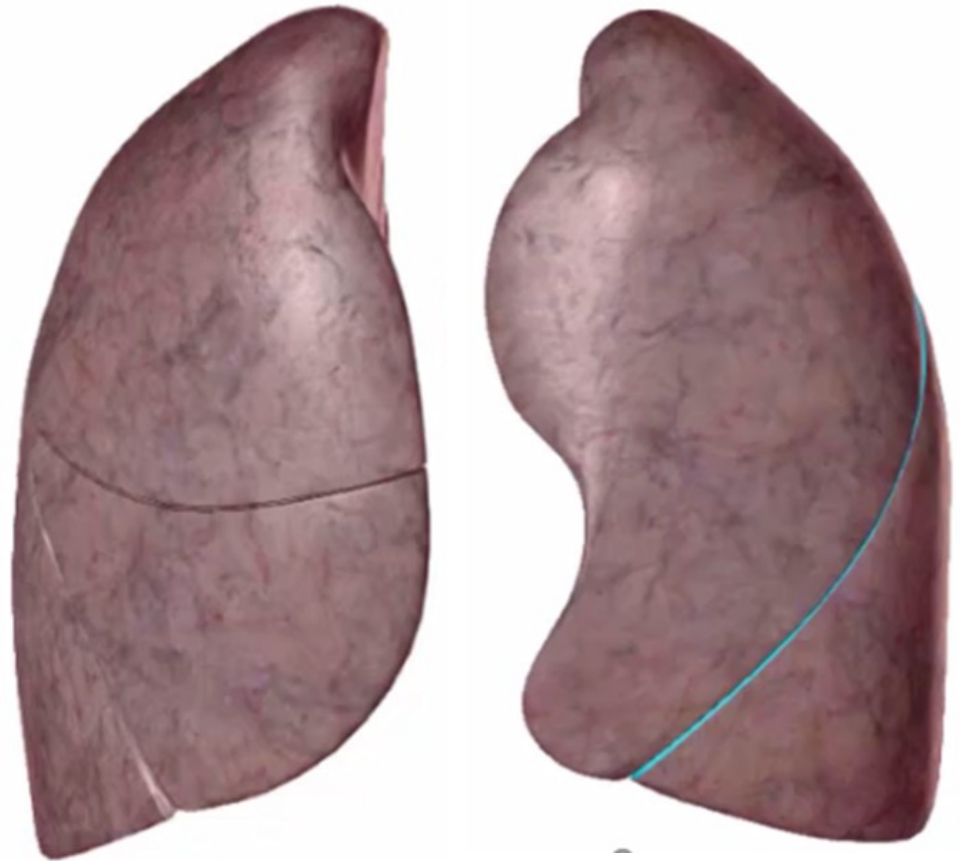
- Segment baso-médial
- Segment baso-ventral
- Segment baso-latéral
- Segment baso-dorsal



7. Segmentation du poumon gauche:

Le poumon gauche est divisé par **la scissure oblique** en bas et en avant, en **2 lobes** :

- Lobe supérieur
- Lobe inférieur



7. Segmentation du poumon gauche

➤ Le lobe supérieur:

✓ Groupe supérieur :

- Segment apical
- Segment dorsal
- Segment ventral

✓ Groupe inférieur:

- Segment supérieur
- Segment inférieur

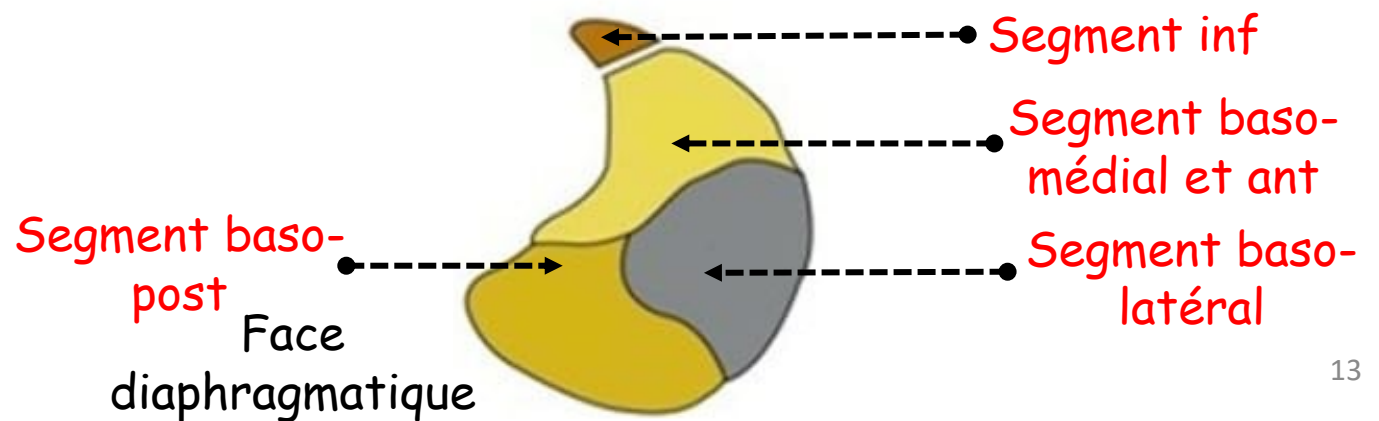
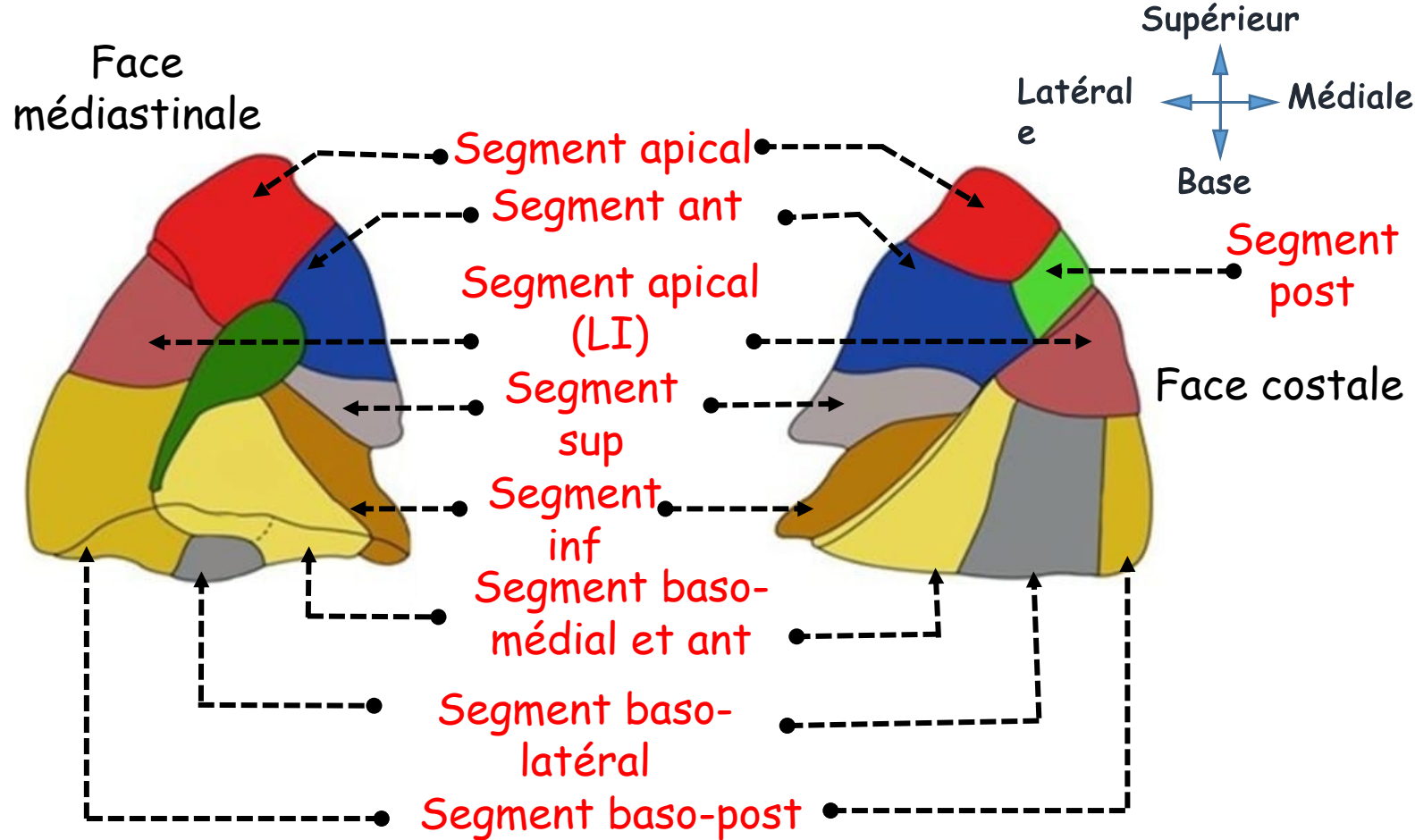
➤ Le lobe inférieur:

✓ Groupe supérieur :

- Segment apical

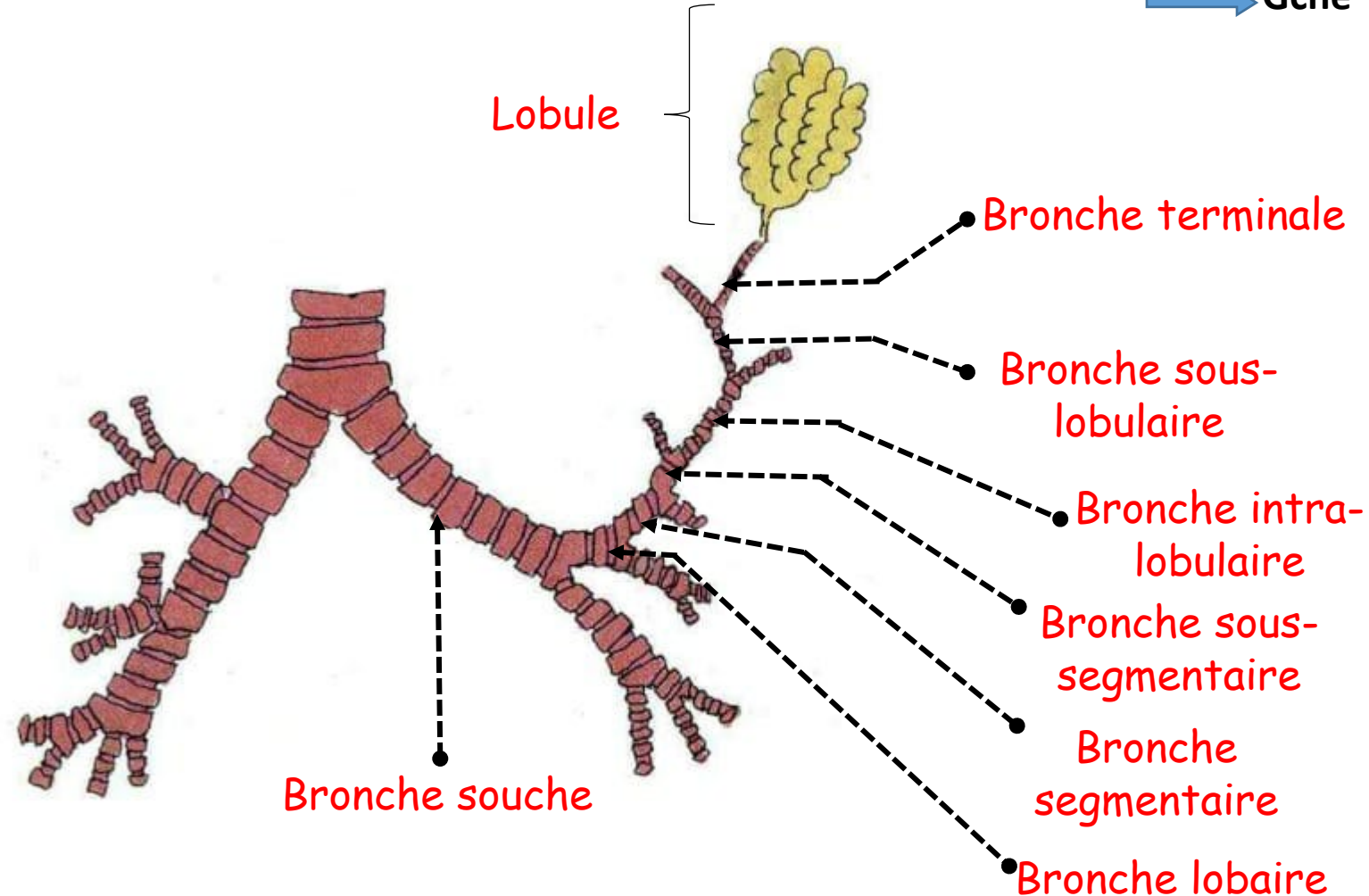
✓ Groupe inférieur :

- Segment baso-médial
- Segment baso-ventral
- Segment baso-latéral
- Segment baso-dorsal



III. MORPHOLOGIE INTERNE

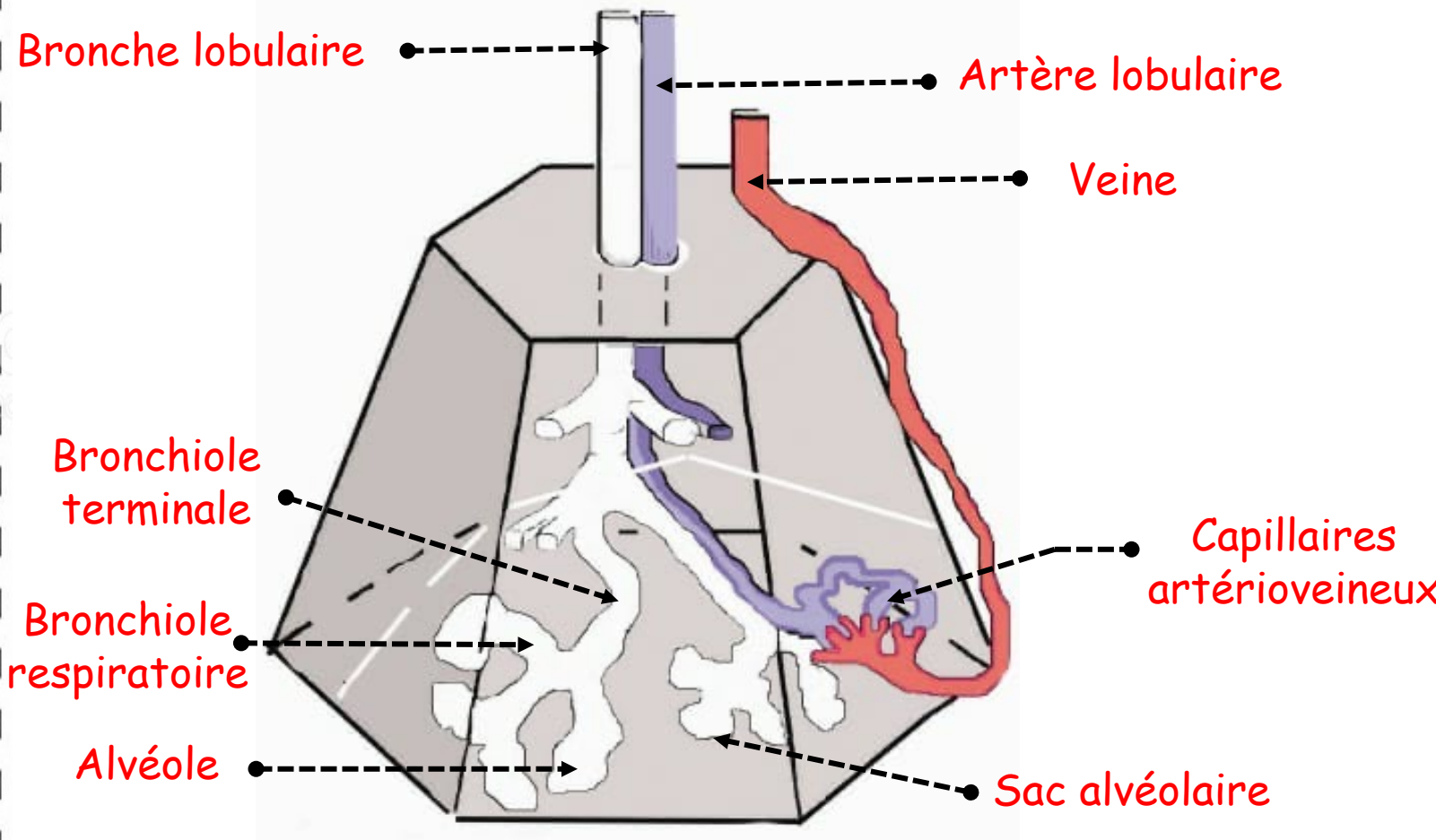
- Le parenchyme pulmonaire est segmenté en éléments de plus en plus petits, accompagnés de divisions bronchiques vasculaires et nerveuses se réduisant également.
- L'ensemble forme un « arbre ».
- Chaque segment de chaque lobe est divisé en un grand nombre d'éléments constituant chacun une unité fonctionnelle respiratoire, appelés **lobules pulmonaires**.



VUE SCHEMATIQUE DES DIVISIONS BRONCHIQUES
REPRESENTANT L'ARBRE BRONCHIQUE

L'unité morphologique du poumon

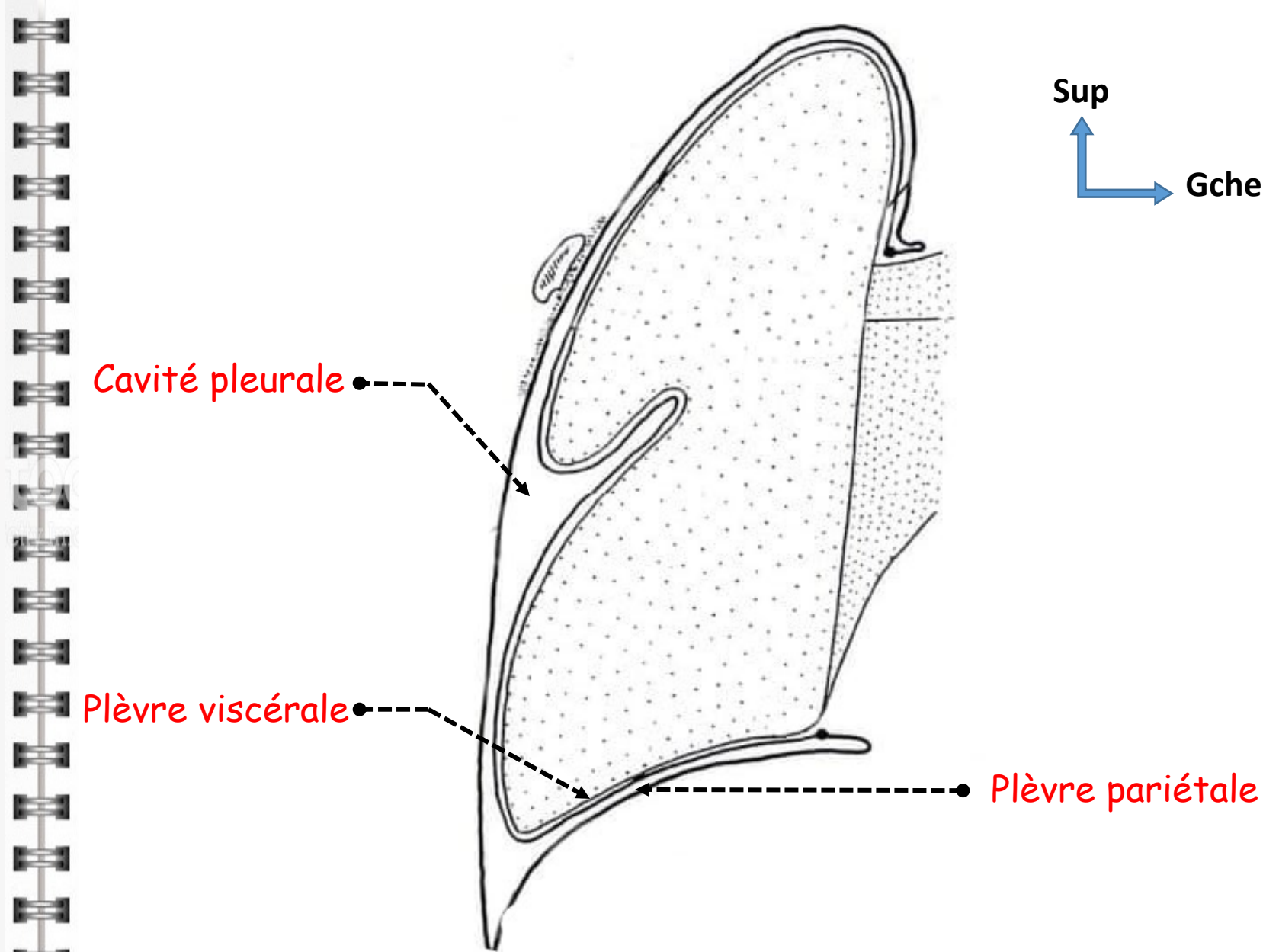
- le lobule de Miller est de taille variable
- Il est traversé à son sommet par un axe broncho vasculaire :
 - La bronche lobulaire
 - Les artères lobulaires
 - Les veines
- Les lobules de Miller au nombre de 5000 unités, sont entourés d'une enveloppe septale reliée à la plèvre.
- Chaque lobule est constitué par 3 à 5 unités acinaires qui se subdivisent elles même en sacs alvéolaires puis en alvéoles .
- Les alvéoles sont enveloppées par des capillaires artério-veineux .



LE LOBULE DE MILLER

IV. PLEVRES :

- Les plèvres sont les enveloppes séreuses des poumons.
- Elles se compose d'un :
 - **Feuillet viscérale**
 - **Feuillet pariétale**
- Les 2 Feuilles délimitent une cavité virtuelle :
 - **la cavité pleurale .**



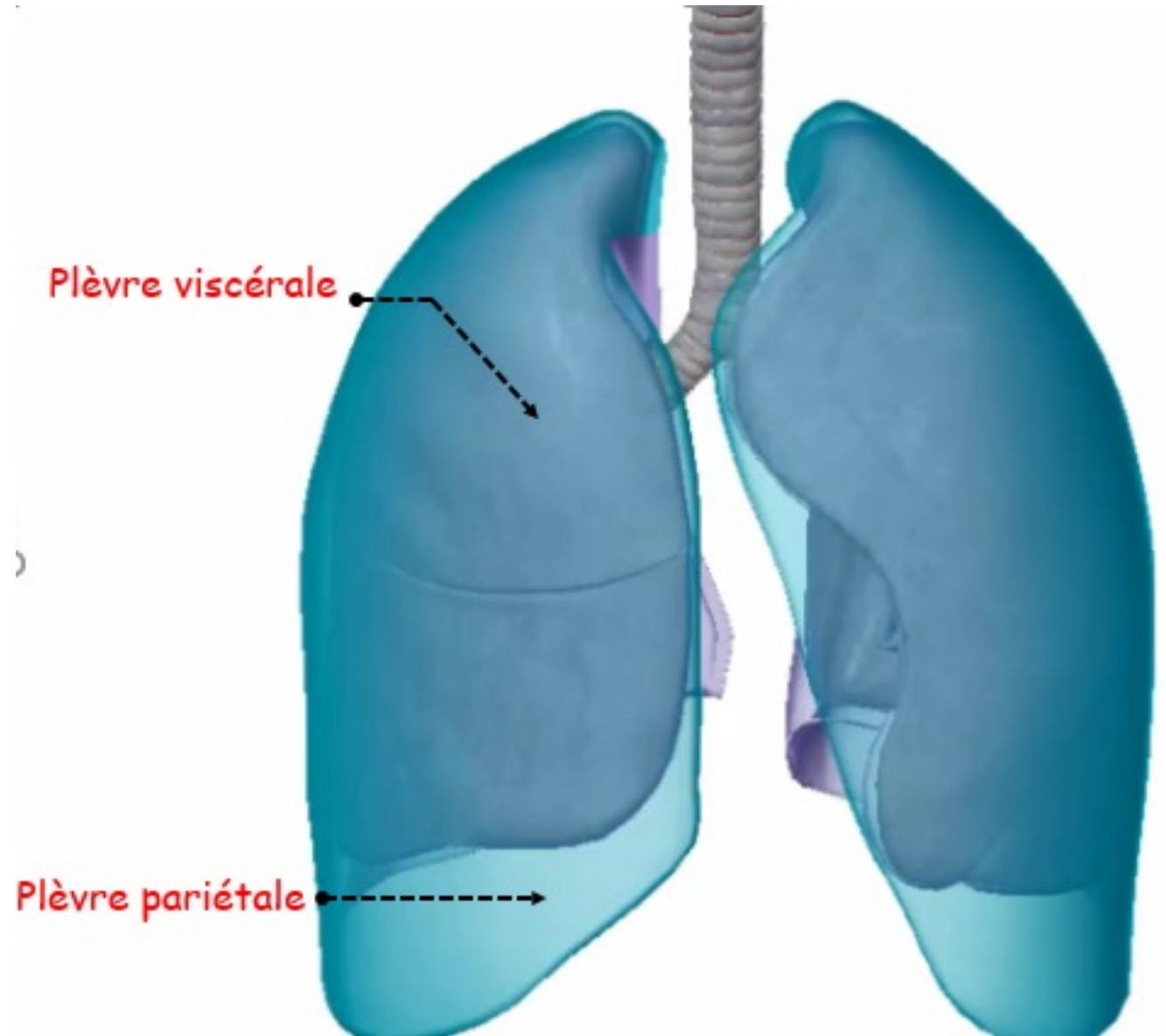
COUPE FRONTALE DU THORAX (source: les poumons et les plèvres de l' Université Joseph Fourier de Grenoble)

Plèvre viscérale :

- Elle est mince et transparente,
- Elle recouvre la surface du poumon et celle des scissures lobaires.

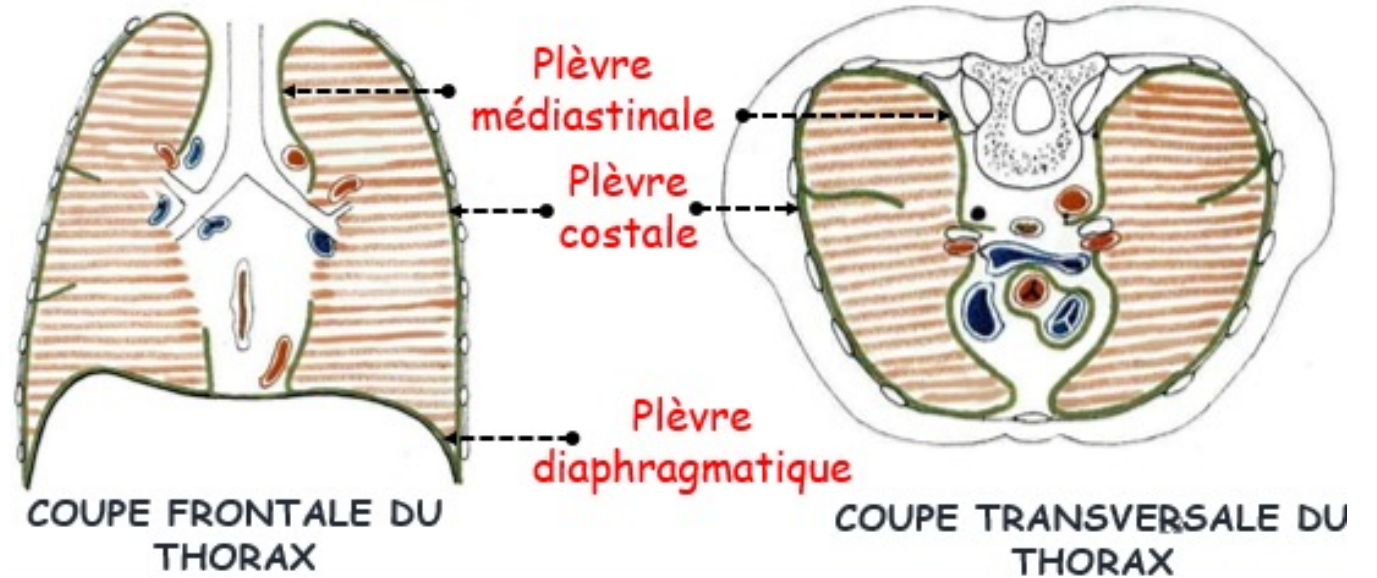
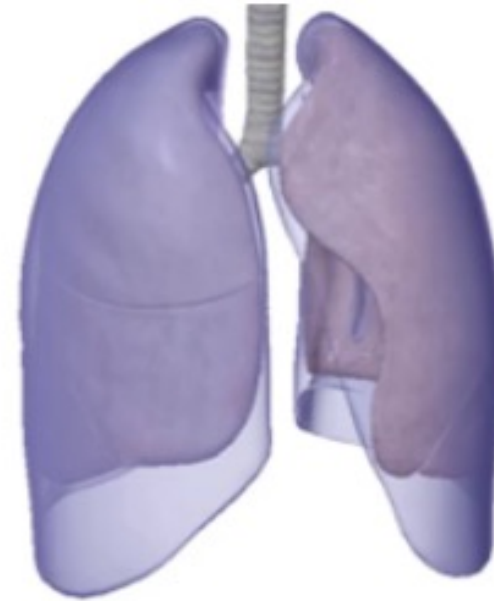
Plèvre pariétale :

- Elle tapisse la face profonde de la loge contenant le poumon.
- On lui reconnaît trois segments :
 - Segment costal
 - Segment médial
 - Segment inférieur



Plèvre pariétale :

- Plèvre costale :
- Plèvre diaphragmatique :
- Plèvre médiastinale :
 - l'étage supérieur, sus-pédiculaire
 - l'étage moyen, pédiculaire
 - l'étage inférieur, sous-pédiculaire.



Plèvre pariétale :

➤ Les 3 segments de la plèvre pariétale se poursuivent sans discontinuité les uns dans les autres, constituant ainsi **4 cul de sac pleuraux :**

- Costo-médiastinal antérieur
- Costo-médiastinal postérieur
- Médiastino-diaphragmatique
- Costo-diaphragmatique

Sinus médiastino-
diaphragmatique

Sinus costo-
diaphragmatique

COUPE FRONTALE DU THORAX

Sinus costo-
médiastinal post

Sinus costo-
médiastinal ant.

COUPE TRANSVERSALE DU THORAX

Sup



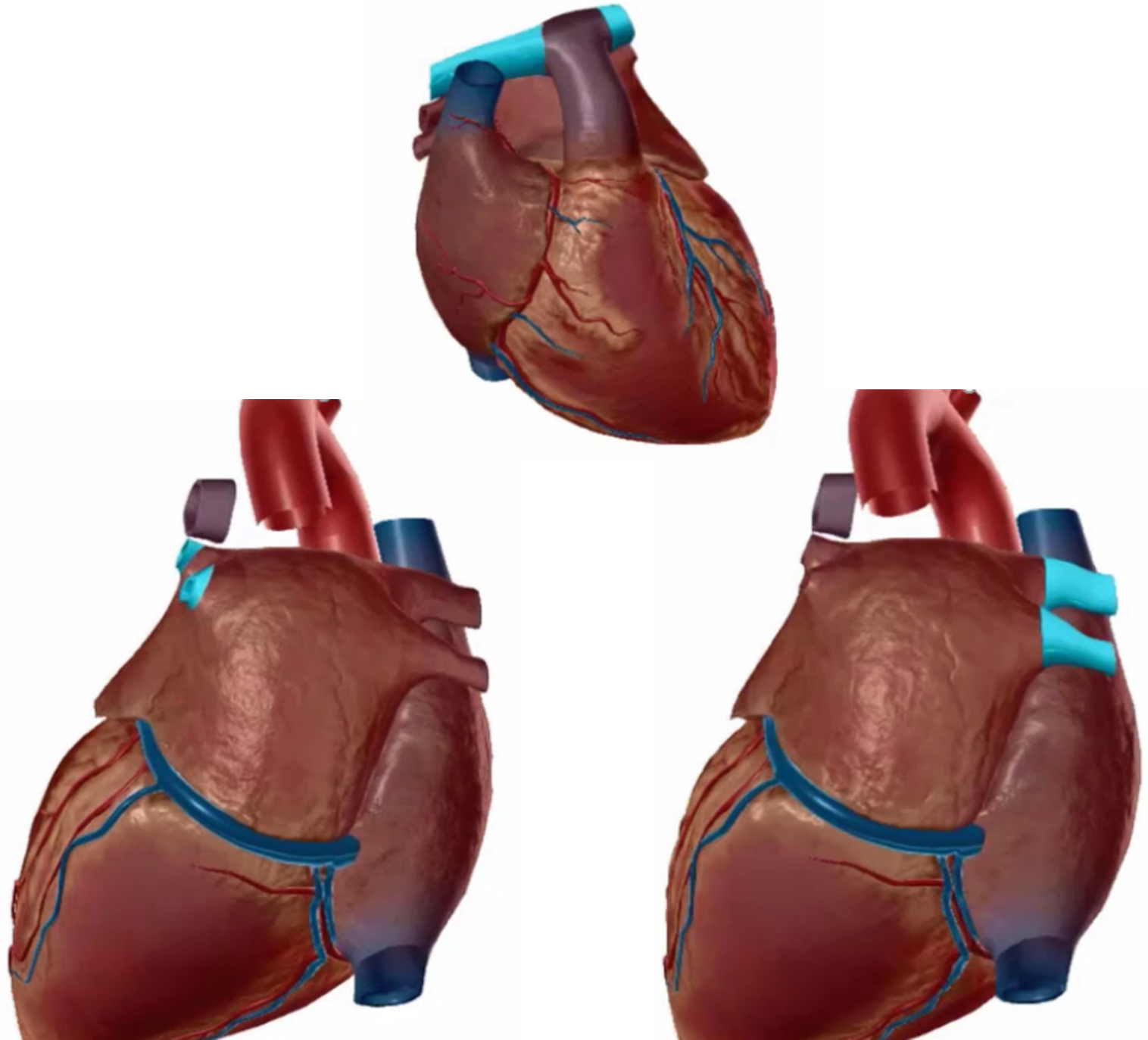
Post



VI. VASCULARISATION - INNERVATION :

Vascularisation artérielle et veineuse

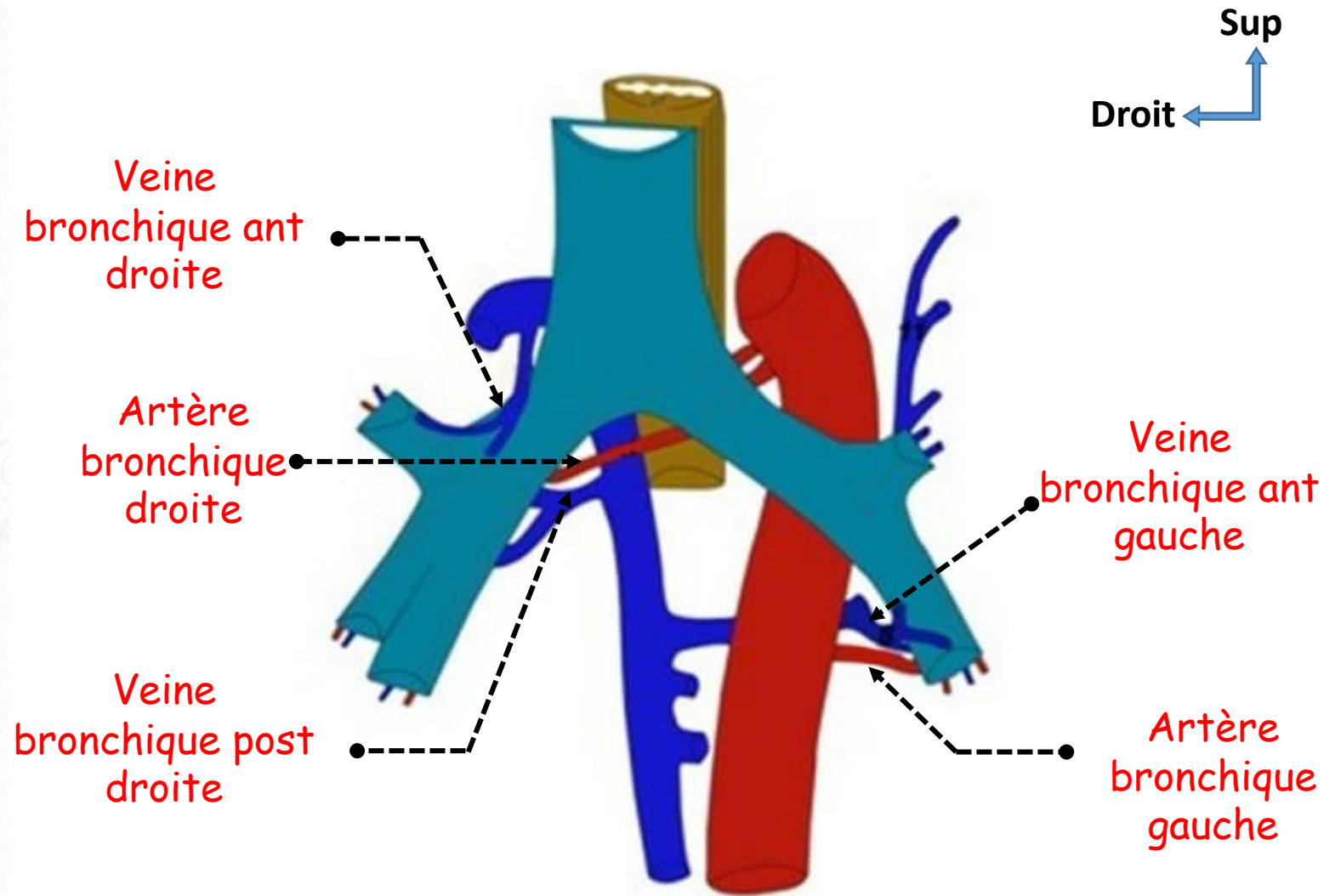
- Un système fonctionnel :
- ❑ Tronc de l'artère pulmonaire :
 - Artère pulmonaire droite
 - Artère pulmonaire gauche
- ❑ les Veines pulmonaires :
 - Deux veines pulmonaires droites (supérieure et inférieure).
 - Deux veines pulmonaires gauches (supérieure et inférieure).



Vascularisation artérielle et veineuse

➤ Un système nourricier :

- ❑ Les artères bronchiques.
- ❑ Les veines bronchiques.



ARTERES ET VEINES BRONCHIQUES

Drainage lymphatique :

➤ 3 territoires lymphatiques:

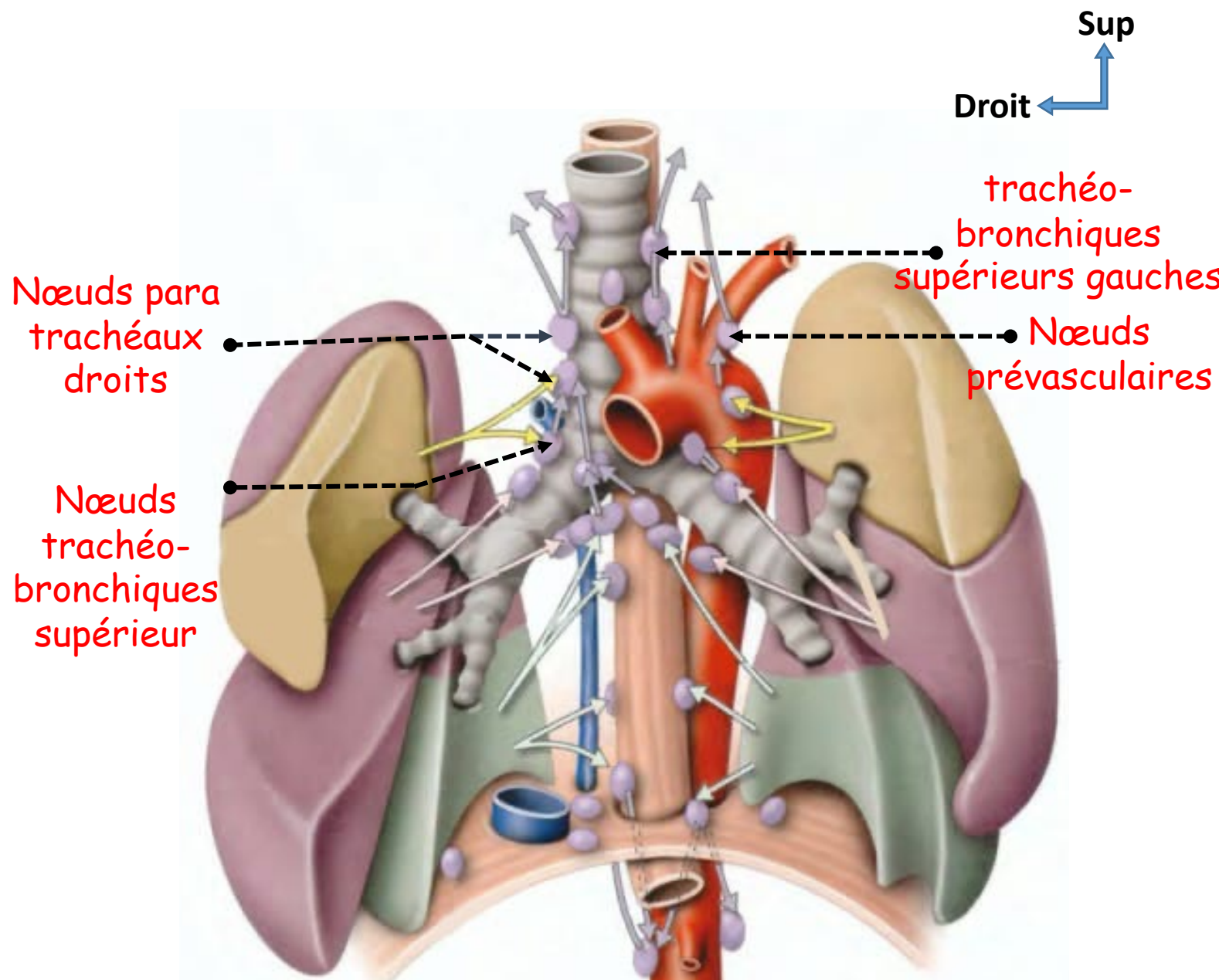
les territoires pulmonaires supérieurs :

➤ La partie antéro-médiale du lobe supérieur droit se draine dans:

- Les nœuds trachéo-bronchiques supérieur
- Les nœuds para trachéaux droits.

➤ La partie supérieure du lobe supérieur gauche se draine dans:

- Les nœuds pré vasculaires
- Les nœuds trachéo-bronchiques supérieurs gauches



TERRITOIRES ET DRAINAGE LYMPHATIQUE DES POUMONS
(d'après KAMINA)

Drainage lymphatique :

Les territoires pulmonaires moyens

➤ Ils se drainent dans :

- les nœuds trachéo-bronchiques supérieurs
- les nœuds trachéo-bronchiques inférieurs

Les territoires pulmonaires inférieurs:

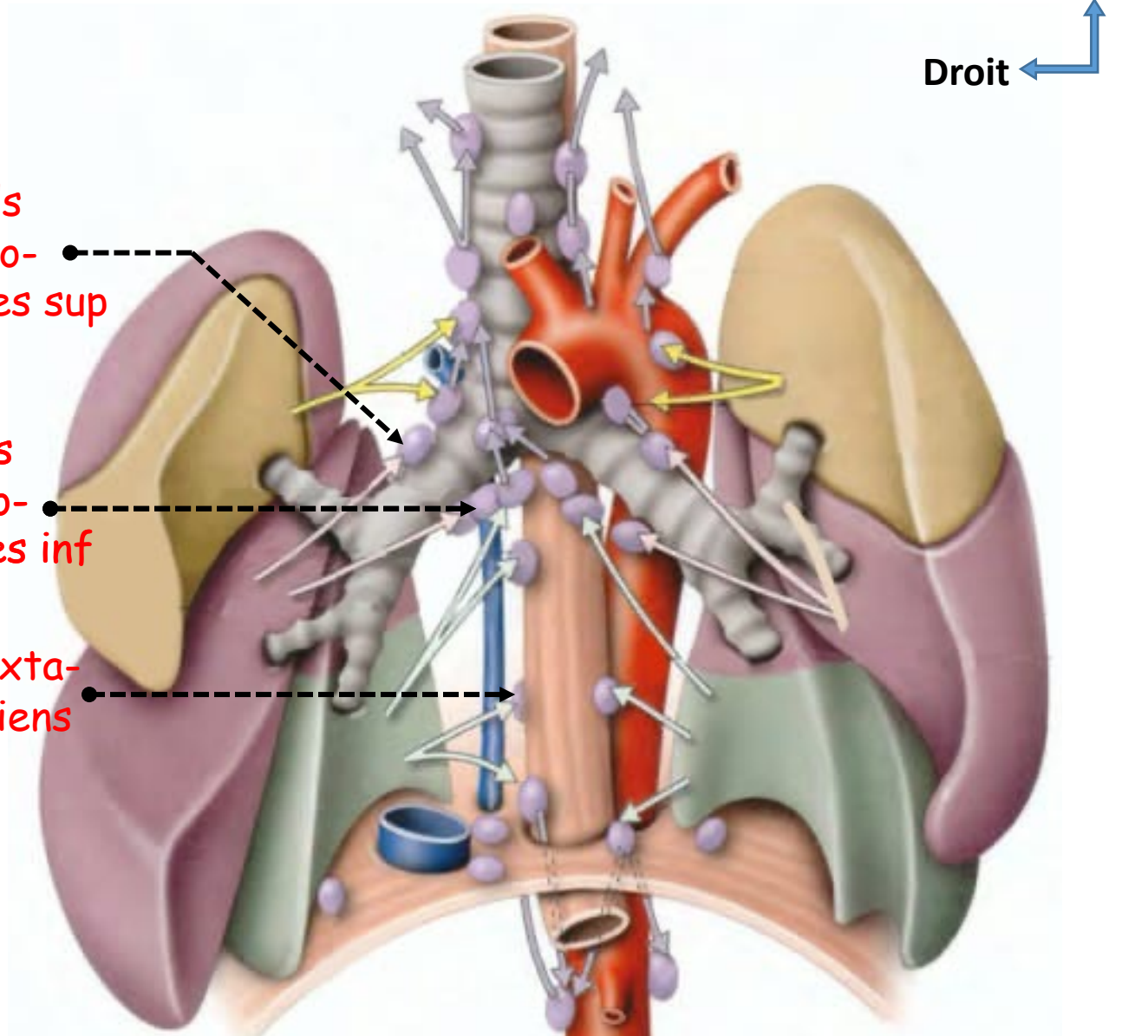
➤ Ils se drainent dans :

- les nœuds trachéo-bronchiques inférieurs
- les nœuds pulmonaires juxta-oesophagiens

Nœuds trachéo-bronchiques sup

Nœuds trachéo-bronchiques inf

Nœuds juxta-oesophagiens

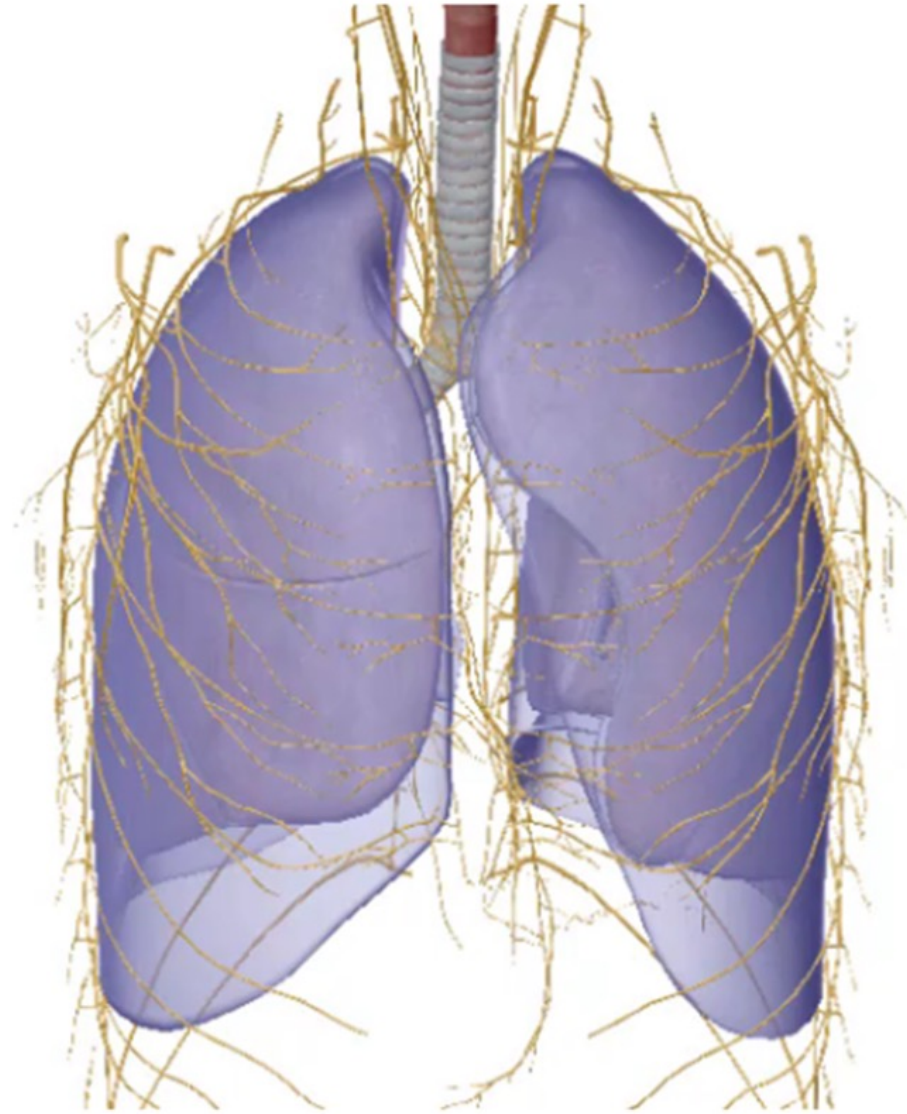


TERRITOIRES ET DRAINAGE LYMPHATIQUE DES POUMONS
(d'après KAMINA)

Innervation :

➤ Les nerfs proviennent du plexus pulmonaire, et sont constitué de :

- Neurofibres parasympathiques bronchodilatatrices
- Neurofibres sympathiques bronchoconstrictrices



VII. CONCLUSION :

- Le poumon est un organe de **respiration**, qui joue aussi un rôle important **d'épuration** et de **protection** de l'organisme vis-à-vis de l'environnement avec lequel il est en contact aérien .



VI. APPLICATIONS CLINIQUES :

➤ Déchirure du conduit thoracique :

- Une déchirure survenant lors d'un accident ou d'une intervention sur le poumon permet à la lymphe de s'échapper dans la cavité thoracique à raison de 75 à 200 ml par heure.
- La lymphe peut aussi pénétrer dans la cavité pleurale et engendrer **un chylothorax**.
- Le liquide répandu peut être extrait à l'aide d'une canule ou par thoracocentèse.

