



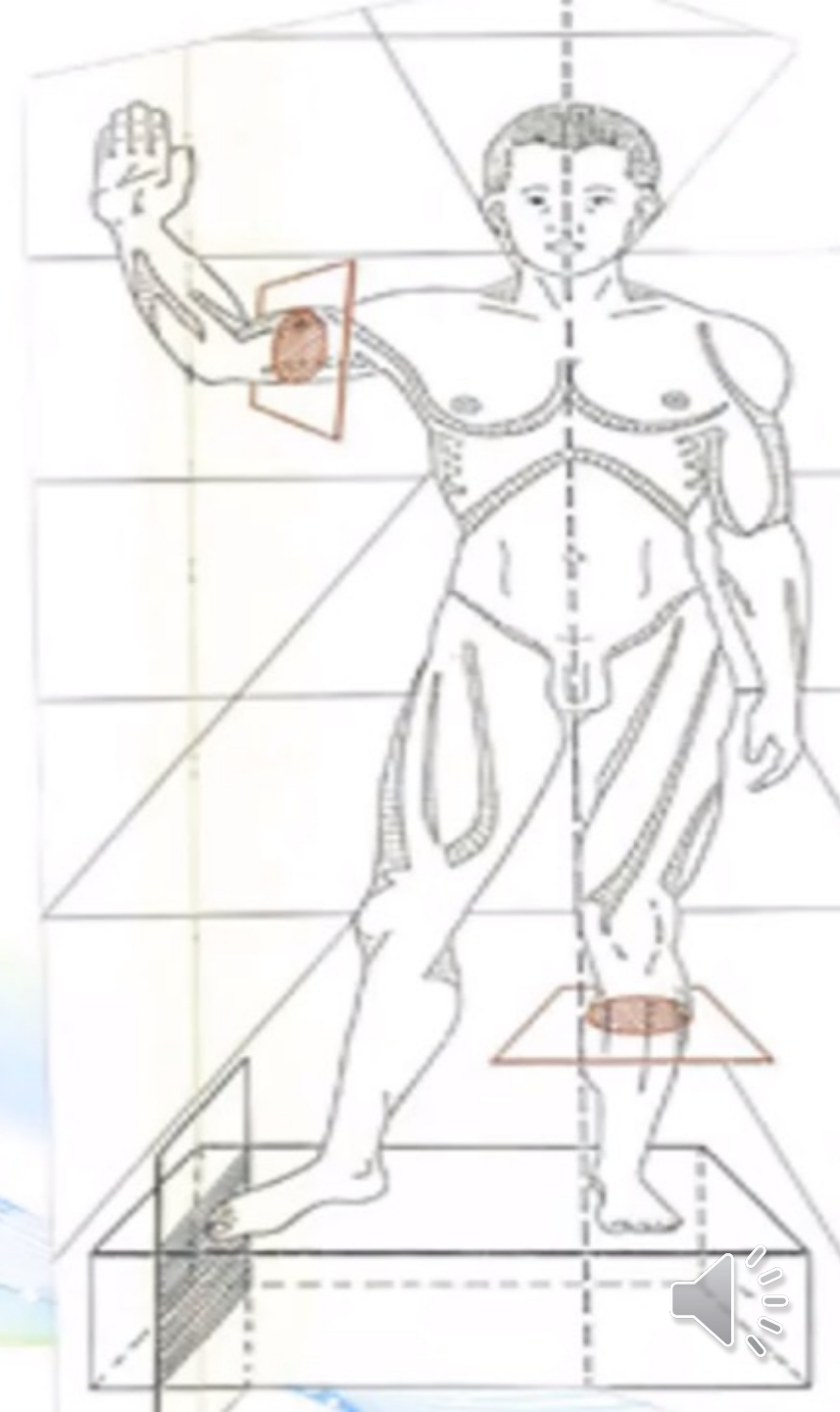
كلية الطب
والصيدلة - مراكش
FACULTÉ DE MÉDECINE
ET DE PHARMACIE - MARRAKECH



L'AORTE ABDOMINALE

Pr. S. BOUKIND

Pr. M.D.EL AMRANI



PLAN

I- INTRODUCTION

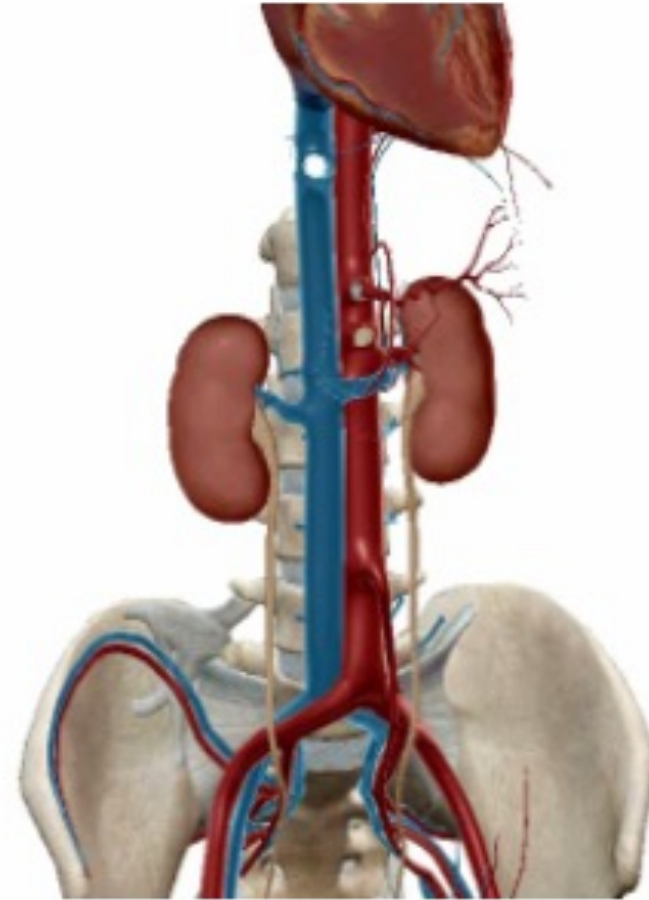
II- L'ANATOMIE DESCRIPTIVE

III- Les BRANCHES COLLATERALES

IV-LES BRANCHES TERMINALES

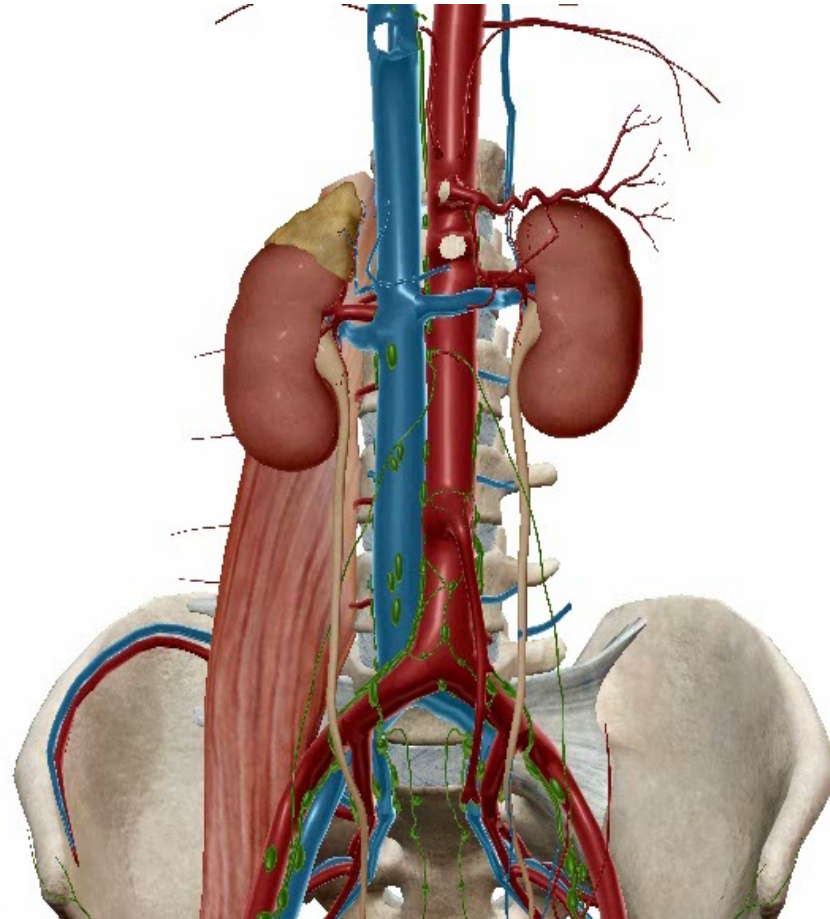
V-LES APPLICATIONS
CLINIQUES

VI- CONCLUSION



I introduction

- Partie terminale de l'aorte descendante dans la cavité abdominale
- Artère de passage pour le membre inférieur
- Nourricière de la majeure partie de l'abdomen et du pelvis



II ANATOMIE DESCRIPTIVE

A Origine -Trajet

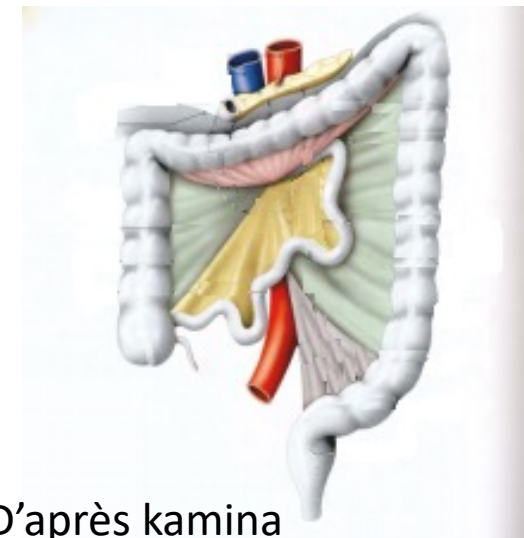
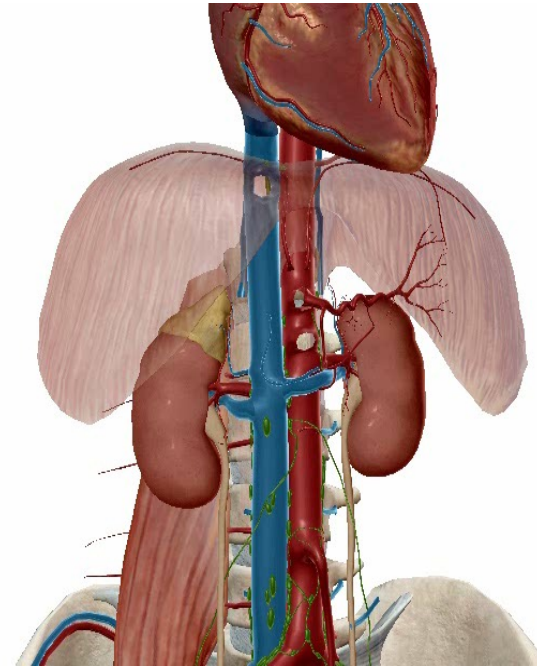
- Du hiatus aortique
- Vertèbre **T12**
- L'espace retro péritonéale médian
- Descend verticalement
- À gauche de la ligne médian

B-terminaison

3 branches :

- Les artères iliaques commune droite et gauche
- L'artère sacrale médial

La bifurcation à la hauteur vertèbre lombaire **L4**



D'après kamina



IV-branches collatérales

3 groupes
pairs symétriques

A-pariétales

B-uro génitales

C-viscérales (impaires)

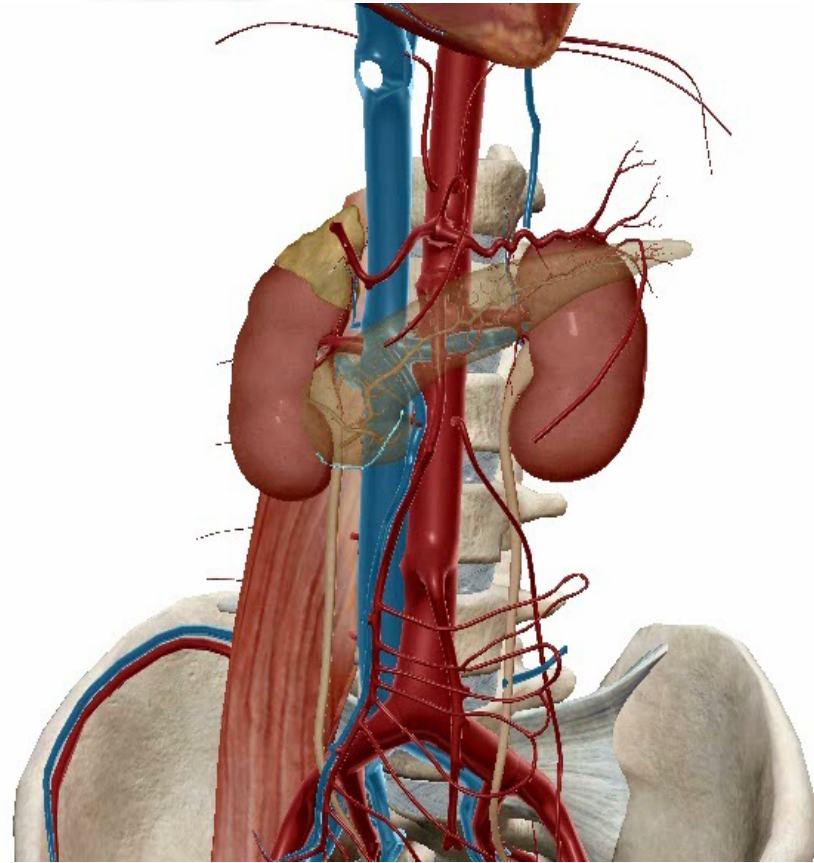
A- Les artères pariétales

1-artères phréniques inférieure :

Au dessous du hiatus aortique

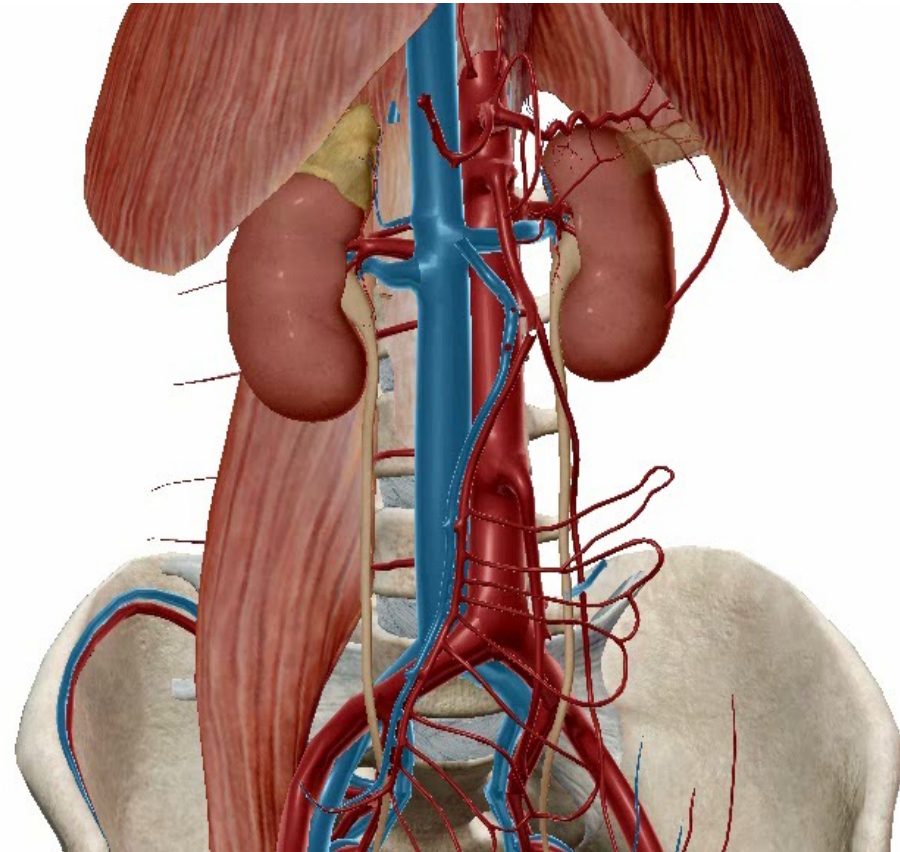
En avant des piliers du
diaphragme

Se ramifient sous le diaphragme



2-Les artères lombaires

- 4 paires
- La face postérieure de l'aorte
- Du corps vertébral correspondant
- Contre corps vertèbre lombaire
- Droites passent en arrière VCI
- Passent en arrière du muscle carrée des lombes



B- Les artères uro génitales

1- les artères surrénales moyennes

2- les artères rénales

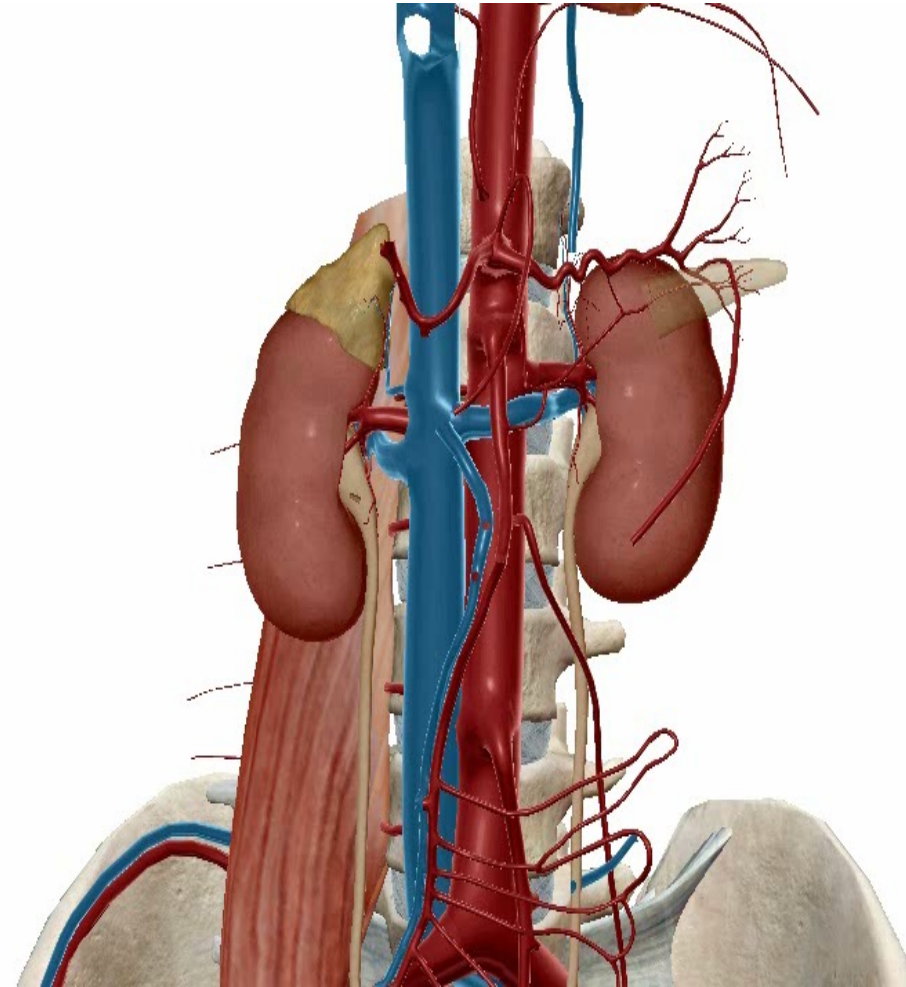
- Volumineuse des collatérales
- Flancs aortique (L1)

Trajet:

- Oblique en bas et en dehors
- Vers le rein correspondant
- La droite est plus longue que la gauche
passe derrière la veine cave inférieure

se divisent en 2 branches :

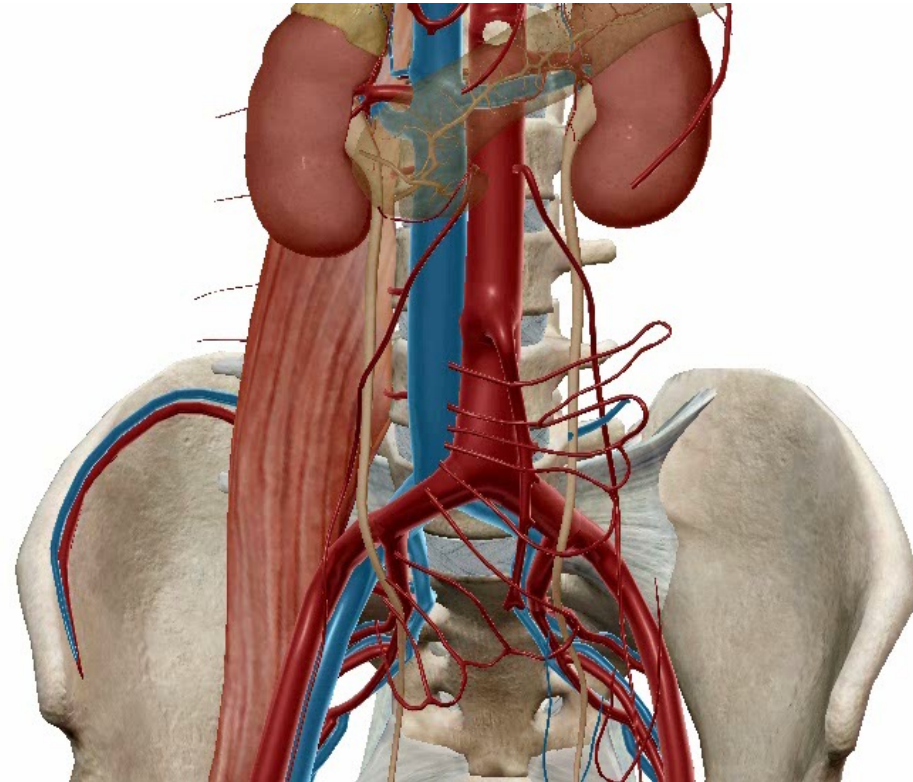
- antérieure / pré-pyélique
- Postérieure / rétro-pyélique



2-Les artères génitales

testiculaire ou ovarique :

- naissent des faces antéro latérales
- l2 ou du disque l2-l3
- descend dans la région lombo abdominale et pelvienne
- Traverse le canal inguinal parcourt cordon spermatique
- se termine en
2 branche latéral et médiale



3- Les artères viscérales

A-tronc cœliaque

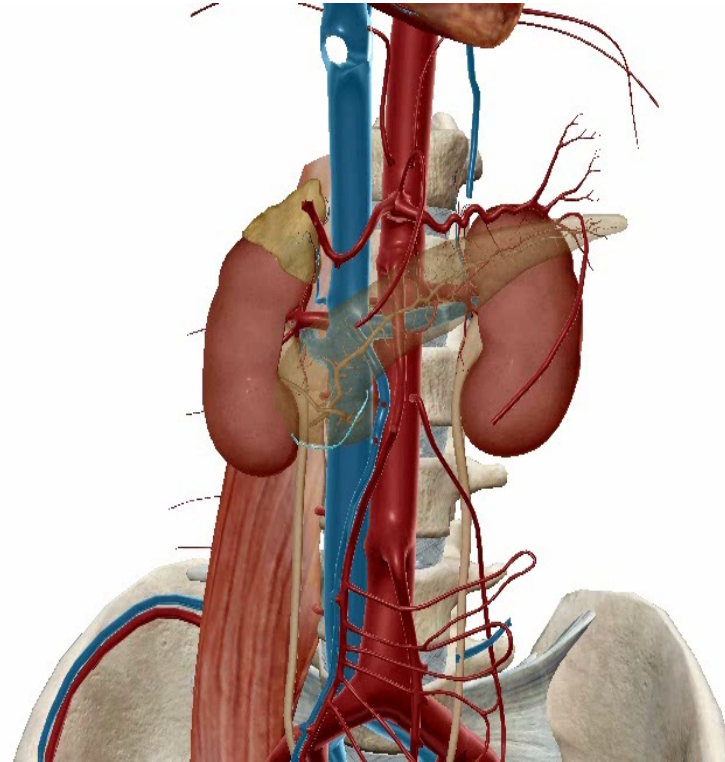
Origine:

- D12- l1
- au dessous du hiatus aortique ,

-Trajet :

- descend en bas et en avant
- le bord sup du corps du pancréas
pour donner:

- 3 branches T(hépatique commune gastrique
gauche et splénique)



B-Artère mésentérique sup

origine:

- Vertèbre lombaire L1
en dessous des artères rénales

Trajet:

- verticale derrière pancréas
 - se termine près du jéjunum
- vascularise le grêle + colon droit

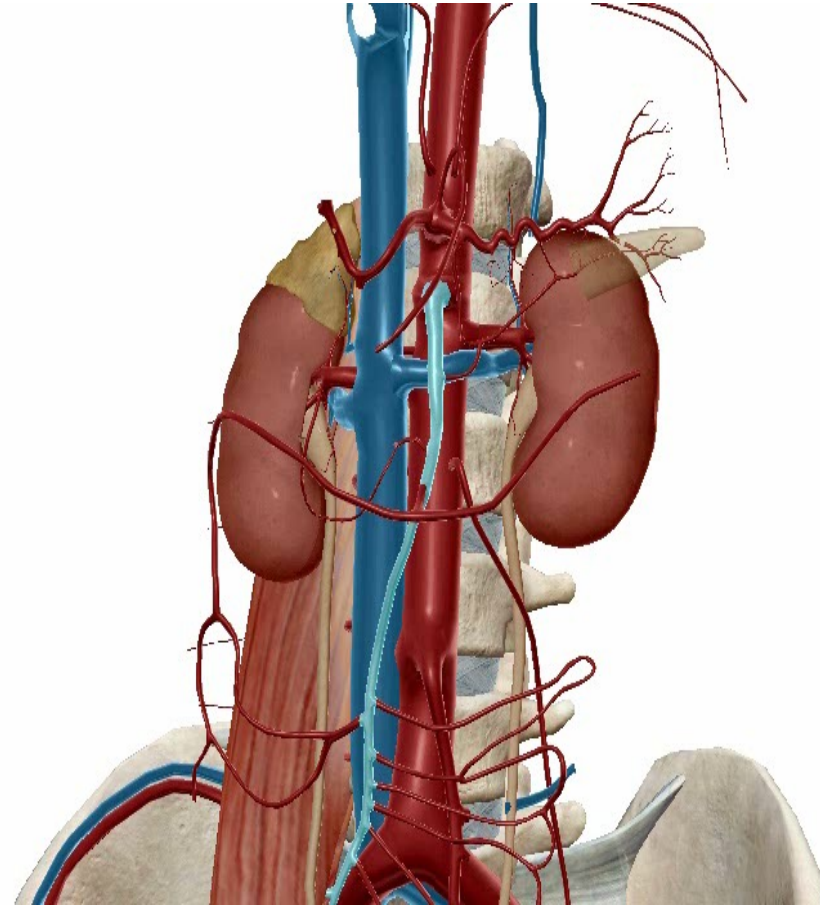
Répond :

- arrière: veine rénale gauche
- en avant : corps du pancréas
- à droite: la veine cave inférieure
la veine mésentérique sup

Collatérales :

artère pancréatico duodénal inférieure,
jéjunales, colique droite et moyenne

vascularise tout le grêle + colon droit



C-artère mésentérique inférieure

-origine:
face antérieure de l'aorte
disque l3-l4

Trajet:
-oblique en bas à gauche
-Vers la veine iliaque commune gauche
-puis verticale

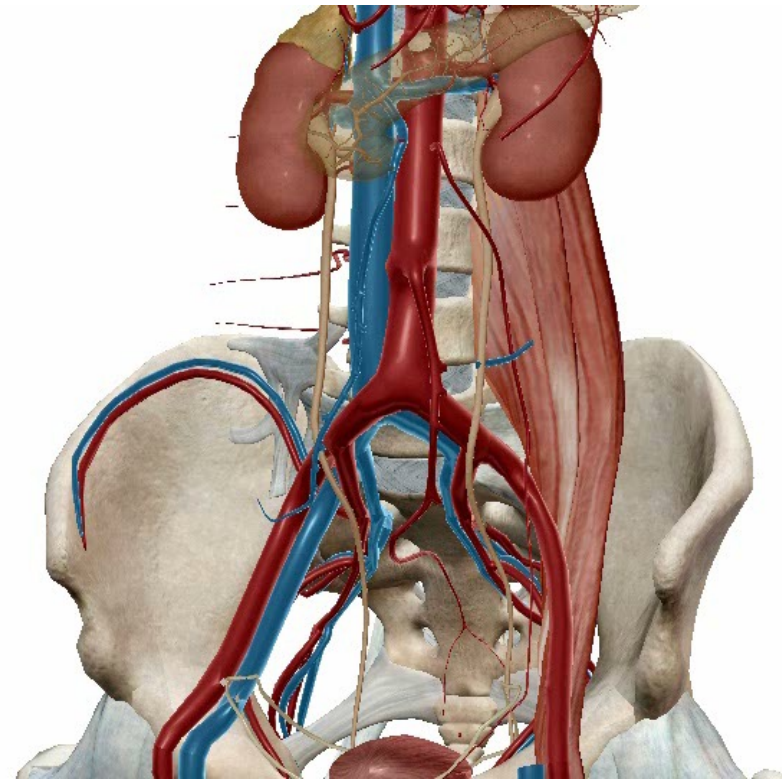
Terminaison:
en artère rectal sup

Les rapports

A son origine:
- partie horizontale de duodénum croisant
en avant aorte et tronc sympathique

-passe dans le pelvis
en dedans: muscle psoas
l'uretère / vx gonadique gauche

vascularise le colon gauche et rectum
pelvien



V-branches terminales de l'aorte abdominale :

-se divise en 3 branches
au niveau du L4

1 médial : a sacrale médiane

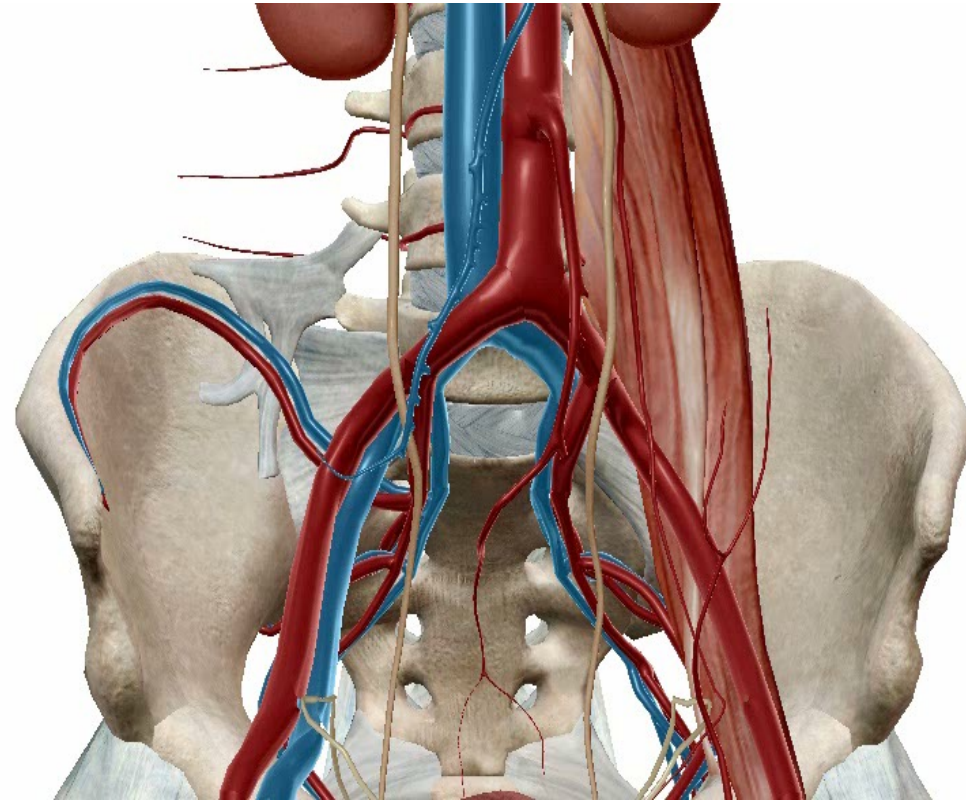
2 latéral : 2 artère iliaque communes

1-Artère sacrale médiale

- de la face postérieure de l'aorte
abdominal
-descend sur la face antérieure du
L5 et sacrum

2- artères iliaque communes

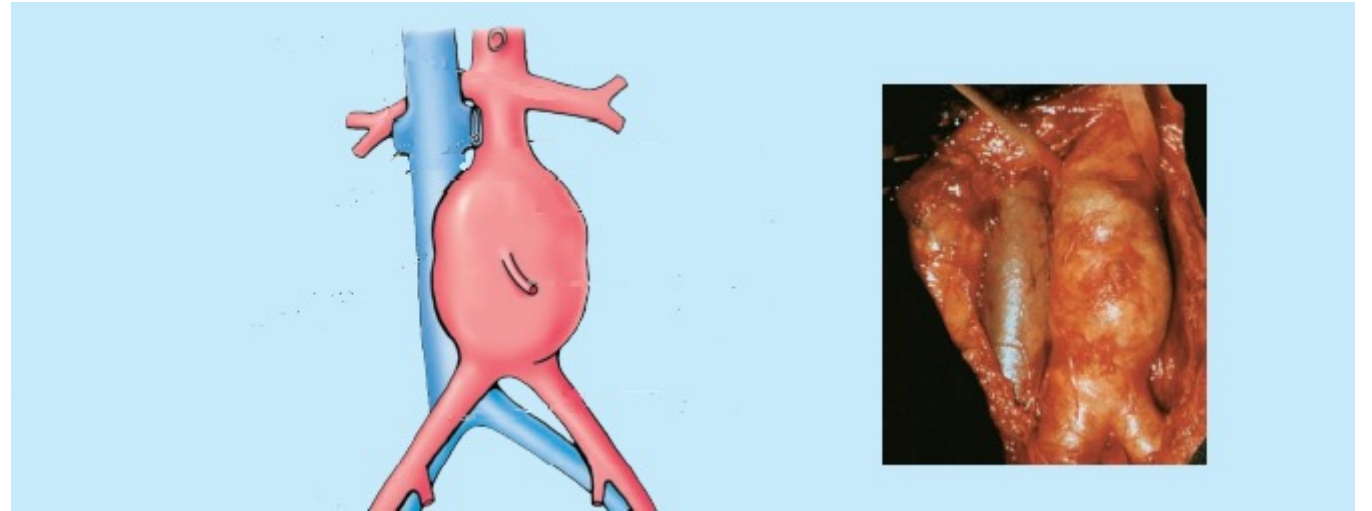
-de la bifurcation aortique
-courte et volumineuse
-se terminent
en artère iliaque interne et externe



APPLICATION CLINIQUE

L'Anévrisme de l'aorte abdominale

- dilatation la portion abdominale de l'aorte.
- responsable de turbulences du flux sanguin
- formation progressive de thrombus



D'après clinically oriented anatomy



VI-conclusion

- le tronc d'origine de toutes les artères de l'organisme ,
 - naît du VG
 - 2 parties : thoracique et abdominale
 - fait suite à l'aorte thoracique
 - se termine par une bifurcation
 - bord inférieure de L4
- se termine en 3 artères :
- Artères iliaques communes droite et gauche
- Et l'artère sacrale médiale

