



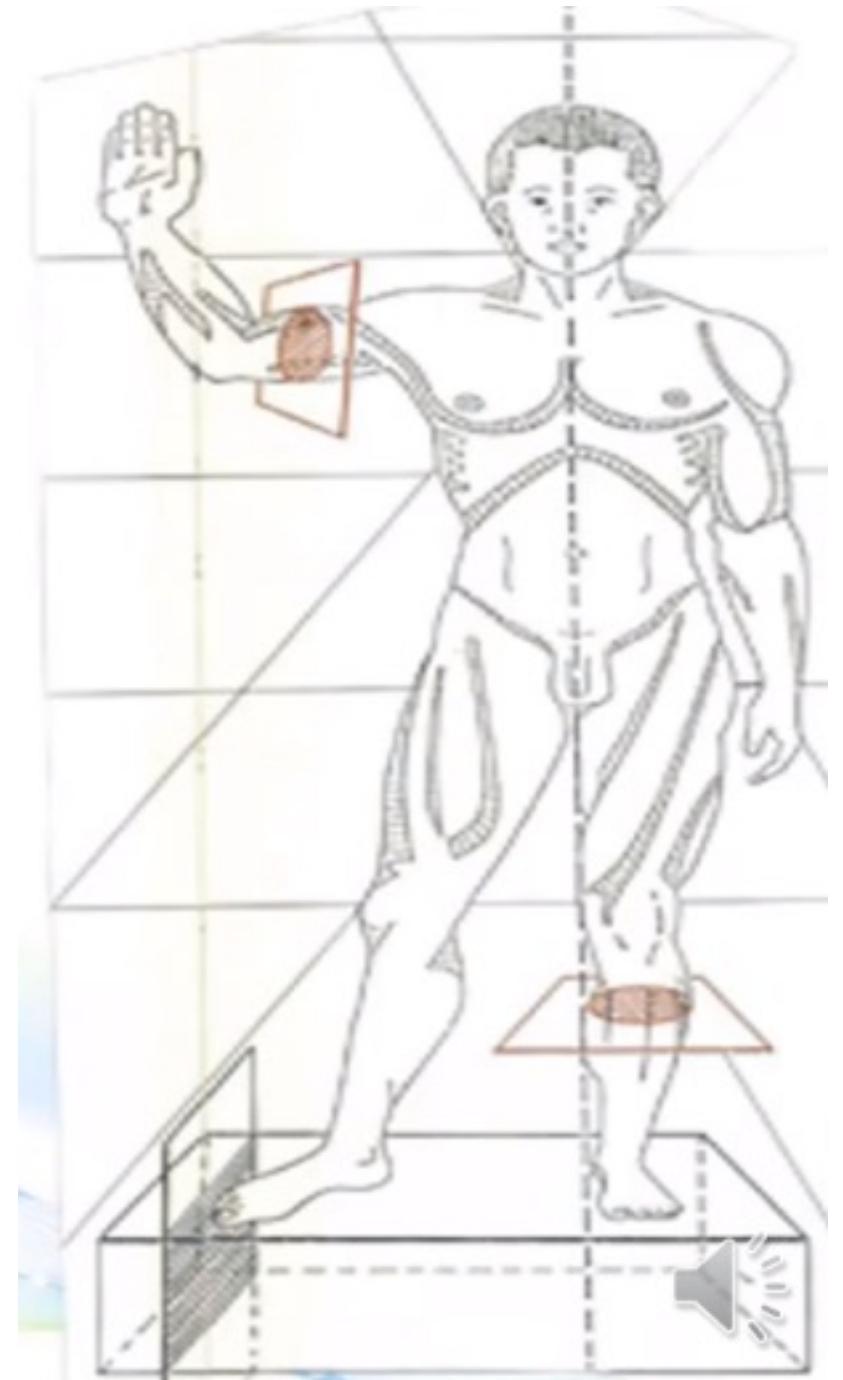
كلية الطب
والصيدلة - مراكش
FACULTÉ DE MÉDECINE
ET DE PHARMACIE - MARRAKECH



L'AORTE THORACIQUE

Pr. S. BOUKIND

Pr. M.D.EL AMRANI



I INTRODUCTION

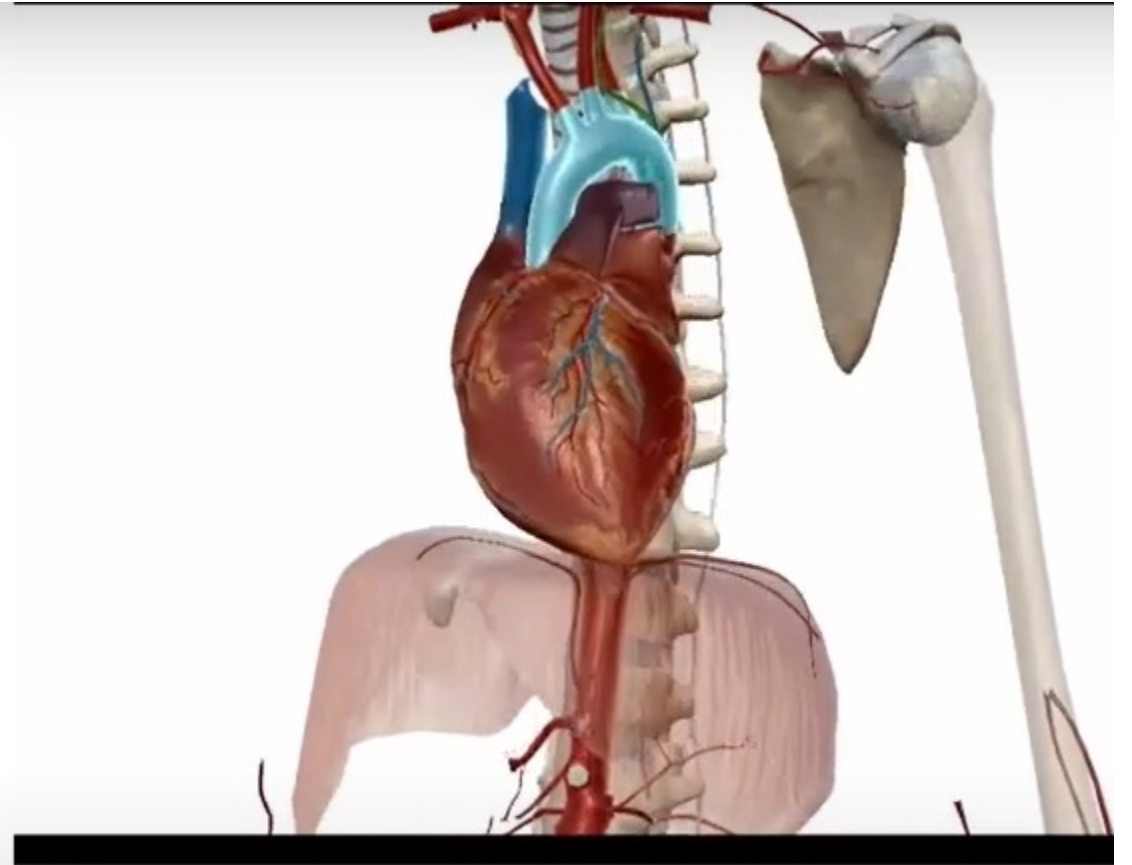
II ANATOMIE DESCRIPTIVE

III RAPPORTS

Aorte ascendante
Portion horizontale
Aorte descendante

IV BRANCHES COLLATERALES

Aorte ascendante
horizontale
descendante



INTRODUCTION:

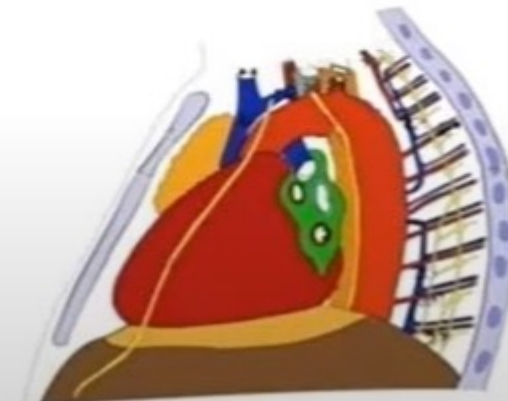
-trajet médiastinal l'aorte thoracique

-trois segments

ascendante, horizontal et descendante.

-naît du ventricule gauche

-T12 en aorte abdominale.



Origine- trajet- terminaison

-L'orifice aortique du VG

-3 segments

L'aorte ascendante

intra-péricardique,
dirige en haut, en avant et à droite
en arrière de la 1e art sterno-costale
gauche

L'aorte horizontale

extra-péricardique
du tronc artériel brachio-céphalique
à l'artère sous-clavière gauche

L'aorte descendante

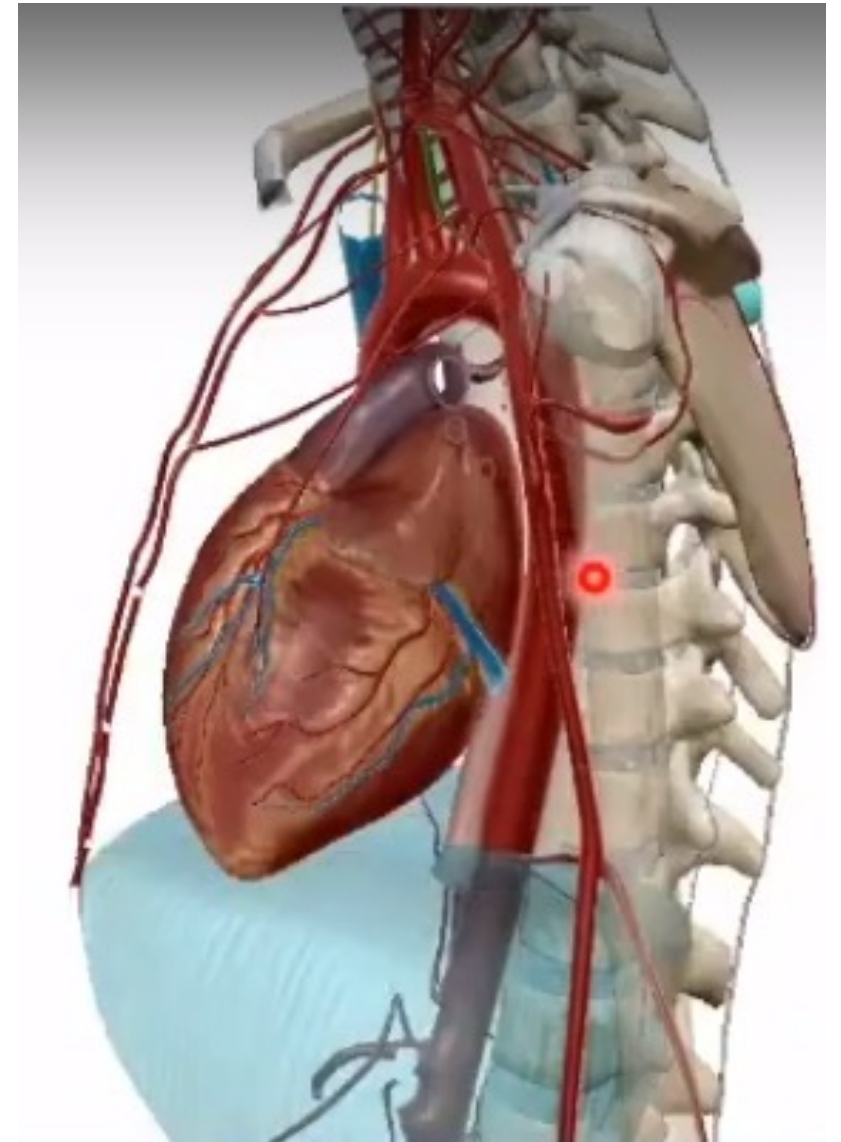
suite à la crosse de l'aorte,
en aval de l'artère sous-clavière
gauche
flanc gauche du T4.

Verticale

Contacte de la colonne vertébrale

Traverse le diaphragme

T12



Branches collatérales:

A-L'artère coronaire gauche :

-de la face postéro-gauche de l'aorte, donne

L'artère circonflexe :

-dans le sillon atrio-ventriculaire gauche contourne le bord gauche du cœur, se termine, à la face inférieure du ventricule gauche.

L'artère inter-ventriculaire antérieure:

-dans le sillon inter ventriculaire antérieur,
-contourne la pointe du cœur
-se termine le sillon inter ventriculaire postérieur.

B-L'artère coronaire droite :

cachée par l'auricule droit



Aorte horizontale:

trois collatérales importantes :

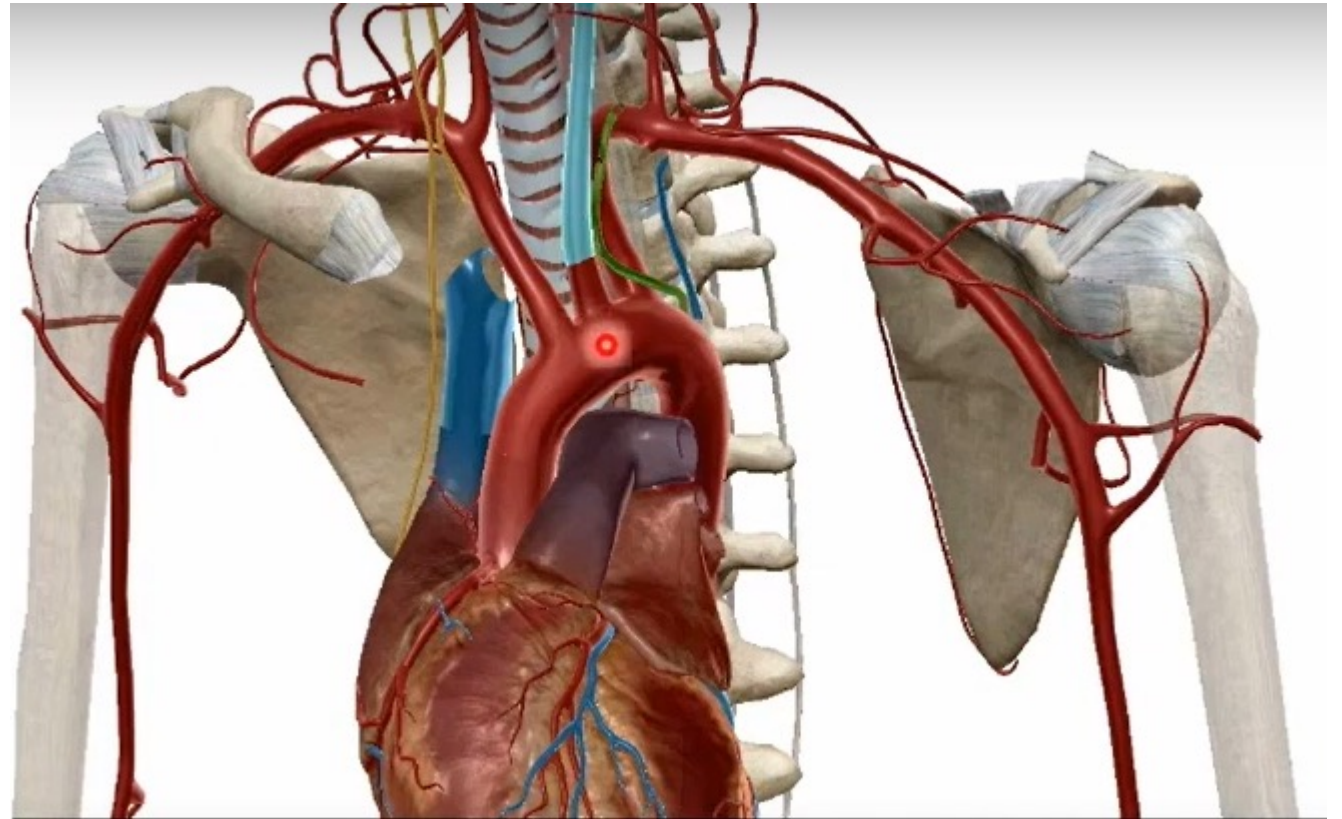
Le tronc artériel brachio-céphalique:

- la face supérieure de l'arc aortique,
- monte obliquement en haut, se bifurque en deux branches:
 - * l'artère sous-clavière droite,
 - * l'artère carotide commune droite.

L'artère carotide commune gauche

- de la face supérieure de l'aorte horizontale,
- Monte vers le haut la face latérale gauche de la trachée.

L'artère sous-clavière gauche



1- Branches viscérales:

A- Les artères bronchiques :

deux artères

- naissent des faces latérales supérieure de l'aorte descendante
- se terminent le parenchyme pulmonaire.

B- Les artères œsophagiennes :

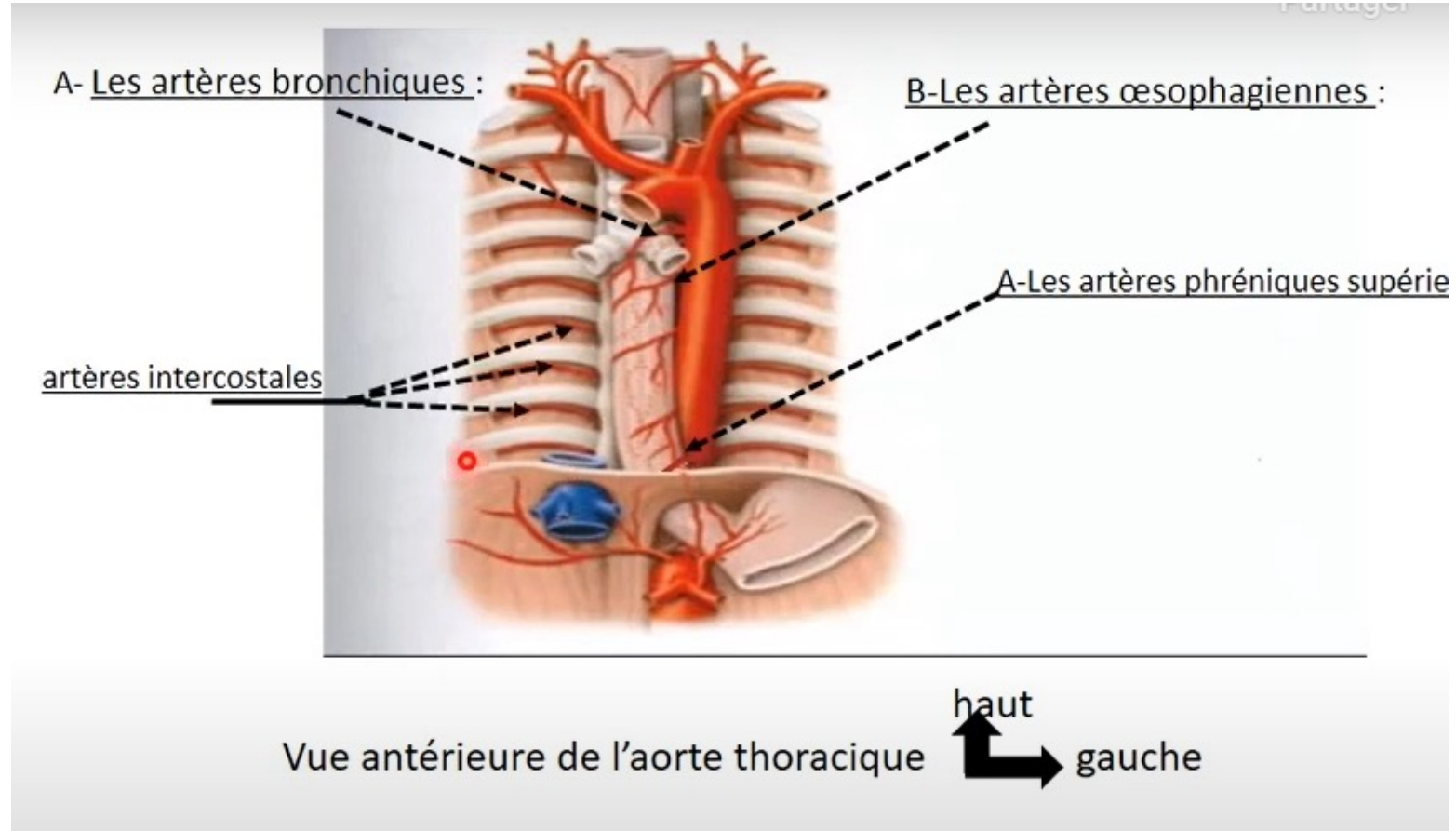
deux à quatre

naissent de la face antérieure de l'aorte à des niveaux variables.

2- Branches pariétales :

A- Les artères phréniques supérieures

B- Les 9 dernières artères intercostales :



CONCLUSION:

l'aorte thoracique correspond au segment initial de l'aorte.

naît du ventricule gauche à partir de l'orifice aortique.

présente durant son trajet trois segments caractéristiques : ascendante, horizontale et descendante.

se termine regard du bord inférieur de T12 par l'aorte abdominale

Tout au long de son trajet, l'aorte thoracique entre en rapports avec plusieurs organes et vaisseaux thoraciques