

ANATOMIE GENERALE DES OS

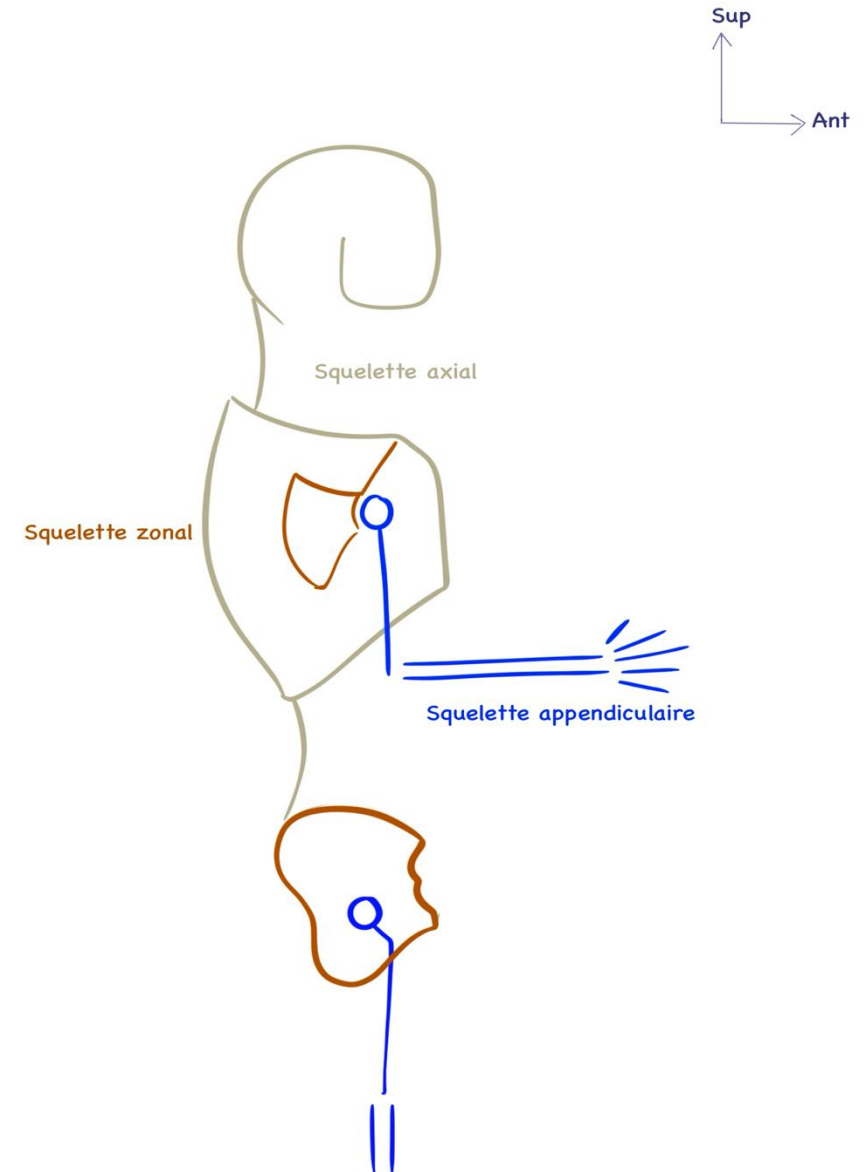
1^{ère} année de pharmacie
Hicham TAMOUR

- Il existe environ 206 os dans l'organisme.
- Forment un véritable tissu conjonctif:
 - Rôle de charpente et de protection.
 - Réserve phosphocalcique.
 - Rôle dans l'hématopoïèse (fabrication des éléments figurés du sang).
- Forment des organes: chaque os présente une forme adaptée à une fonction particulière.

Squelette osseux

- On lui distingue 3 parties:
 - Le squelette de la tête, du thorax et de la colonne vertébrale forme le **squelette axial**.
 - Le squelette des ceintures (ceinture scapulaire et ceinture pelvienne) forment le **squelette zonal**: permet l'articulation du tronc avec les membres.
 - Le squelette des membres supérieurs et inférieurs forme le **squelette appendiculaire**.
 - 3 segments pour chaque membre.
 - Membre supérieur: bras, avant bras et main.
 - Membre inférieur: cuisse, jambe et pied.

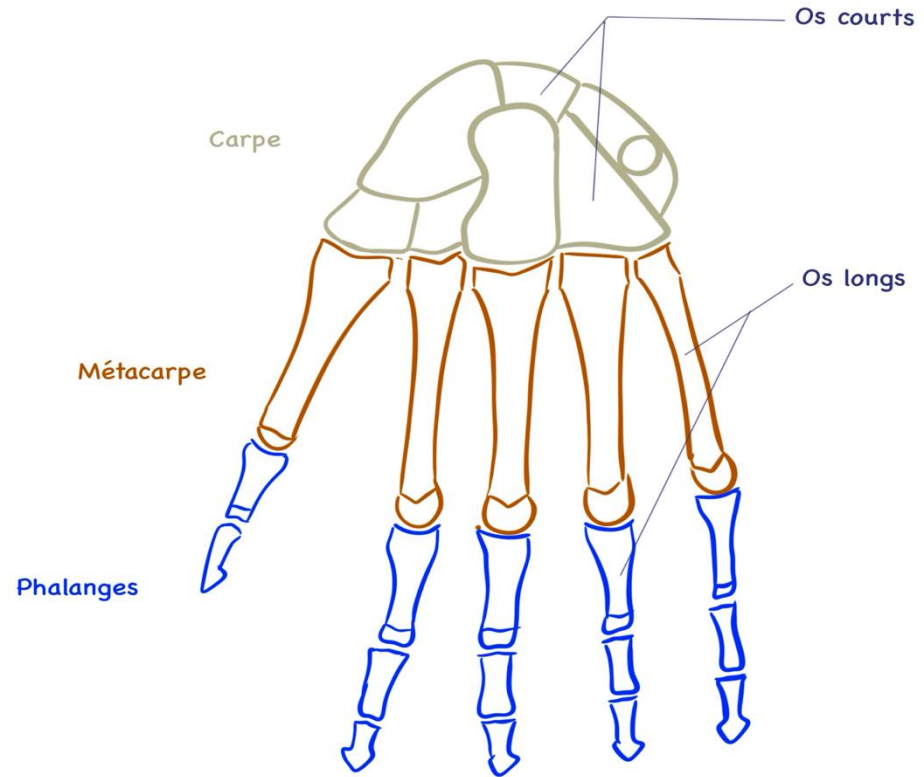
Subdivision du squelette osseux



Classification des os

- Les os sont classés en fonction de leur morphologies en 4 classes:
 - Les os courts: leur trois dimensions sont équivalentes: exemple des os du poignet (os du carpe).
 - Les os longs: leur longueur est très supérieure à leur largeur et à leur épaisseur. On leur distingue:
 - Une partie moyenne: la diaphyse.
 - Deux extrémités: les épiphyses (une proximale et une distale). Sur les épiphyses, on retrouve des surfaces articulaires qui permettent l'articulation avec les os avoisinants.

Squelette de la main



Vue antérieure d'un os long (fémur droit)

Épiphyse proximale

Diaphyse

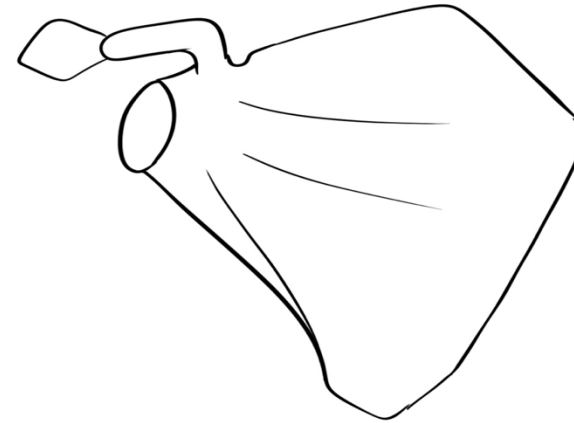
Épiphyse distale



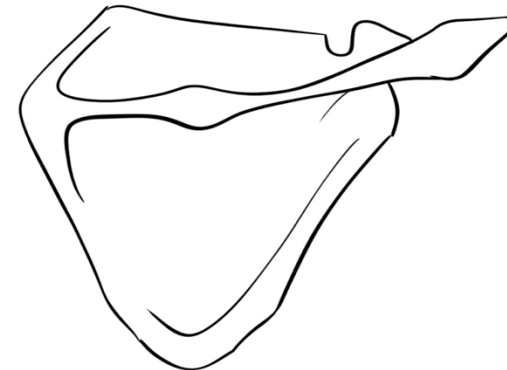
Classification des os

- Les os sont classés en fonction de leur morphologie en 4 classes:
 - Les os plats qui présentent:
 - Une grande largeur et une grande longueur.
 - Une petite épaisseur.

Vue ventrale de la scapula droite

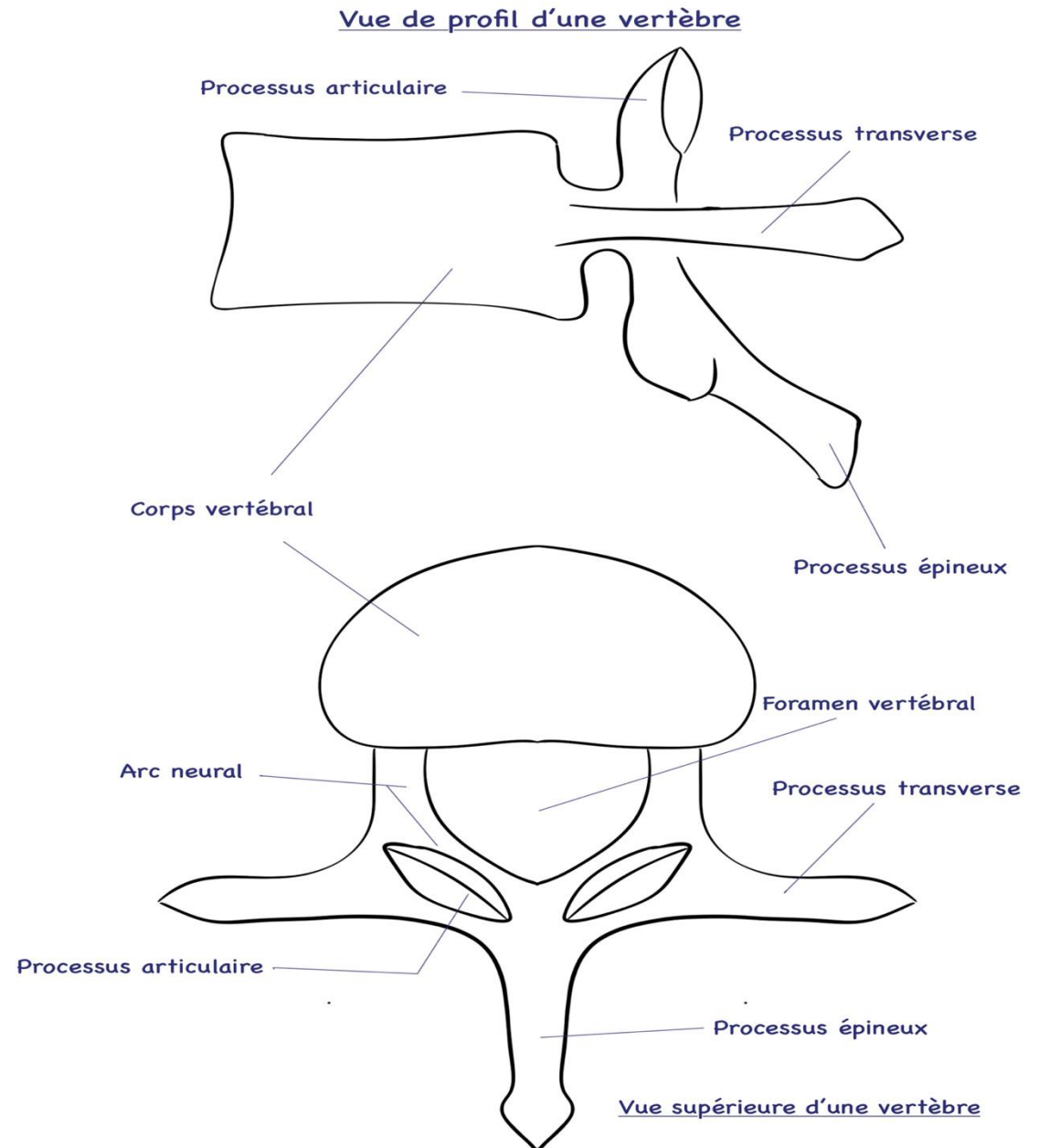


Vue dorsale de la scapula droite



Classification des os

- Les os sont classés en fonction de leur morphologie en 4 classes:
 - Les os irréguliers: n'appartiennent à aucune des catégories précédentes. Ex: les vertèbres, les os de la face.



Structure de l'os

On prend comme type de description la structure de l'extrémité supérieure du fémur. On retrouve :

- De l'os cortical compact en périphérie, principalement au niveau de la diaphyse.
- De l'os spongieux, au niveau des épiphyses, formé de lamelles osseuses entrecroisées à l'intérieur de l'os.
- On retrouve 2 types de moelles osseuses à l'intérieur de l'os:
 - Moelle rouge: contient les cellules souches sanguines.
 - Moelle jaune: correspond à de la graisse.
- La surface de l'os est recouverte par une membrane: Le périoste.

Coupe frontale de l'extrémité supérieure du fémur droit montrant la structure de l'os

