

# ANATOMIE GENERALE DES MUSCLES SQUELETTIQUES

1<sup>ère</sup> année de pharmacie

Hicham TAMOUR

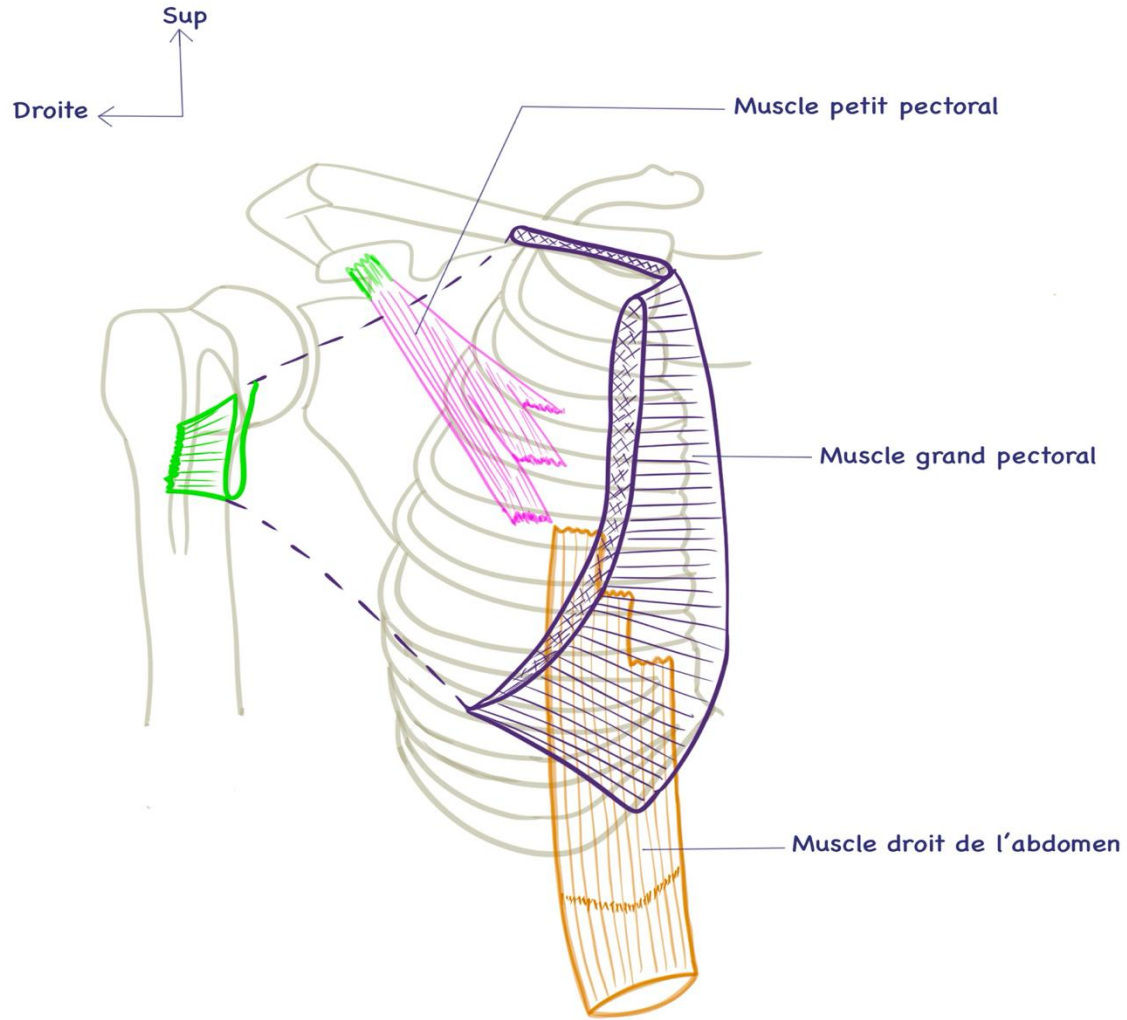
# Définitions

- Le muscle est un organe caractérisé par trois propriétés fondamentales:
  - La contractilité.
  - L'excitabilité.
  - La sensibilité mécanique (proprioceptive).
- Les muscles forment le principal système producteur d'énergie de l'organisme, sous forme d'énergie mécanique, thermique et électrique.

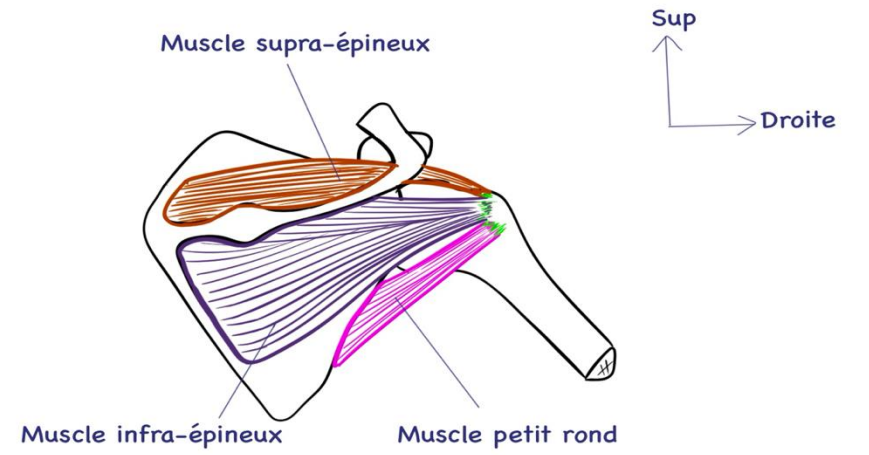
# Nomenclature

- Pour nommer un muscle, on se rapporte à:
  - sa taille: long, court, grand, petit....
  - sa topographie: infra, supra, sub...
  - sa situation: brachial, ulnaire, radial...
  - son action: adducteur, abducteur, fléchisseur, pronateur, supinateur...
  - sa constitution: biceps, triceps...
  - sa direction: droit, oblique...
  - ses insertions: carpe, doigts...
  - sa forme: deltoïde, carré, rhomboïde...

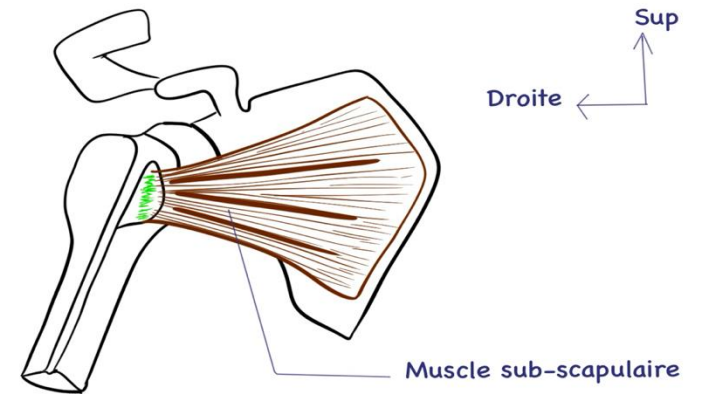
### Vue antérieure de la ceinture scapulaire



### Vue postérieure de l'épaule



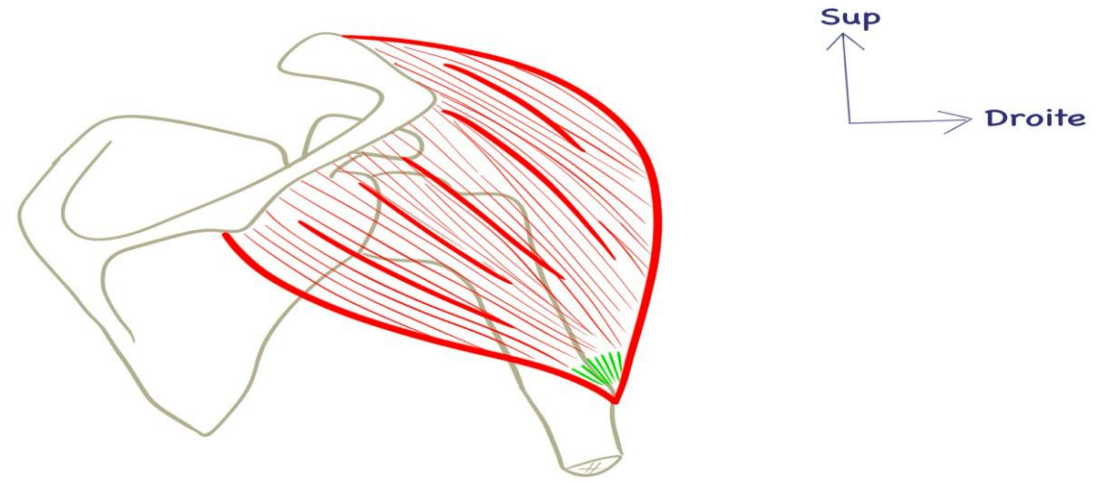
### Vue antérieure de l'épaule



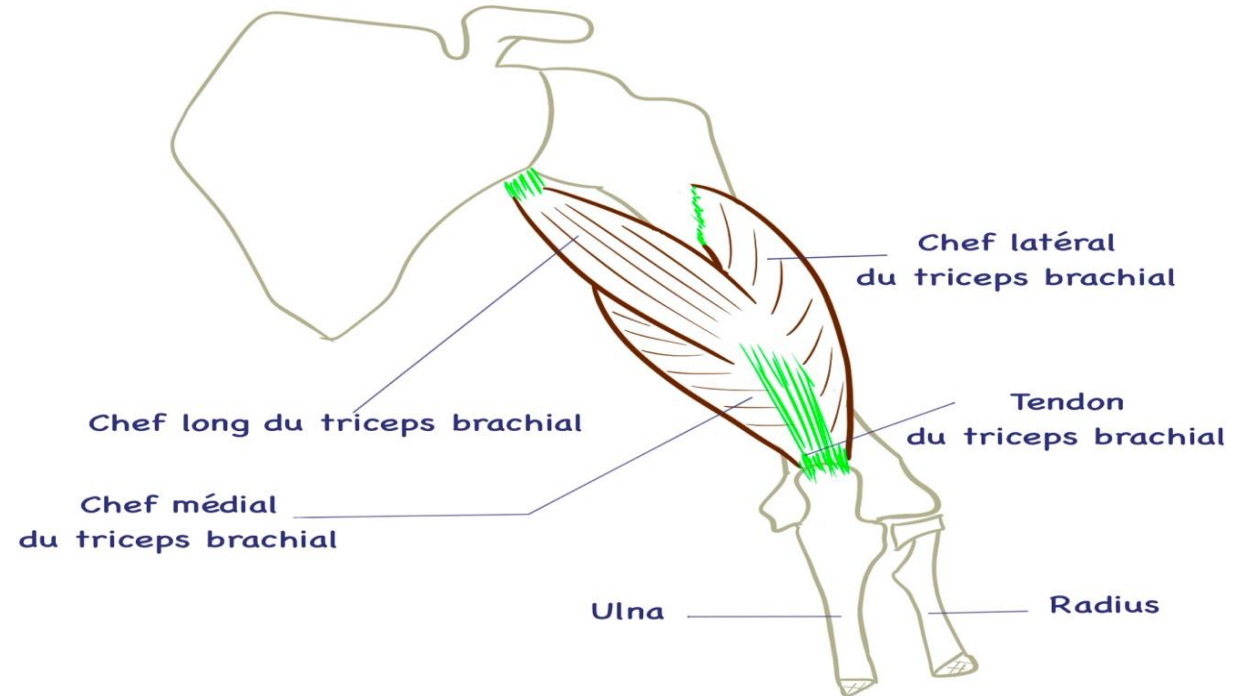
# Description d'un muscle

- On décrit au muscle:
  - Son origine.
  - Son trajet.
  - Sa terminaison.
  - Son action.
- Exemple du muscle déltoïde:
  - Origine: tiers latéral de la clavicule et de la scapula (épine et acromion).
  - Trajet: son corps charnu présente 3 chefs:
    - Un chef épineux, avec des fibres musculaires obliques en bas et en avant.
    - Un chef acromial avec des fibre verticales.
    - Un chef claviculaire avec des fibres obliques en bas et en arrière.
  - Terminaison: face latérale de la diaphyse de l'humérus, au niveau de la tubérosité deltoïdienne.
  - Innervation: nerf axillaire.
  - Action: participe à tous les mouvements de l'épaule (l'abduction par le chef acromial, la rétropulsion par le chef épineux et l'antépulsion par le chef claviculaire).

### Muscle déltoïde en vue postérieure



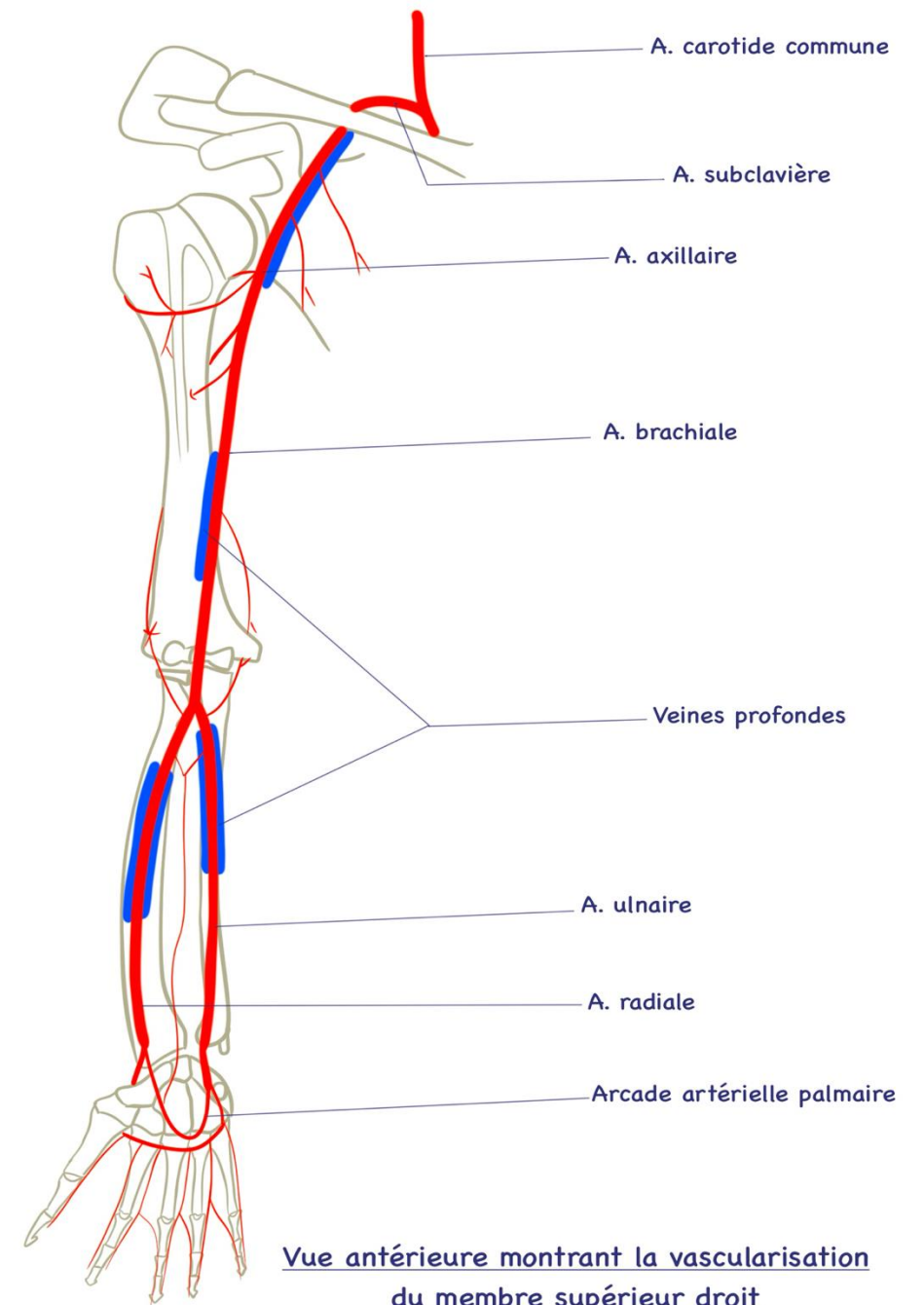
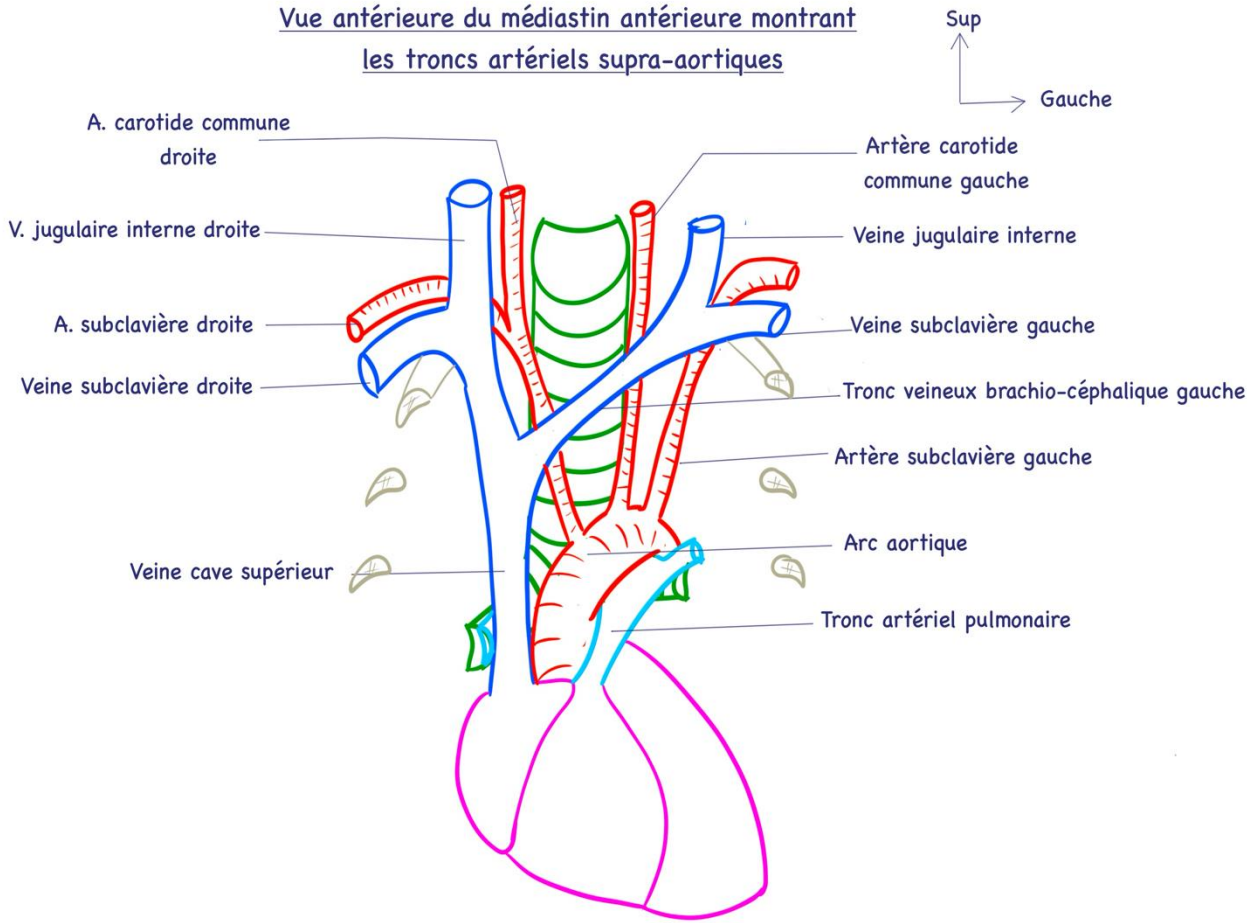
### Muscle triceps brachial en vue postérieur



# Vascularisation

- Elle est artério-veineuse et lymphatique.
- Le membre supérieur reçoit le sang artériel de **l'artère subclavière** qui naît à droite du tronc artériel brachio-céphalique et à gauche de l'arc aortique.
- L'artère subclavière se prolonge par **l'artère axillaire** en arrière du milieu de la clavicule.
- L'artère brachiale prolonge l'artère subclavière au niveau du bord inférieur du tendon du muscle grand pectoral.
- L'artère brachiale se termine en moyenne 1 cm en dessous du pli du coude, en se divisant en **artère ulnaire** et **artère radiale**.
- Les deux artères radiale et ulnaire se terminent en formant des arcades artérielles au niveau de la main.

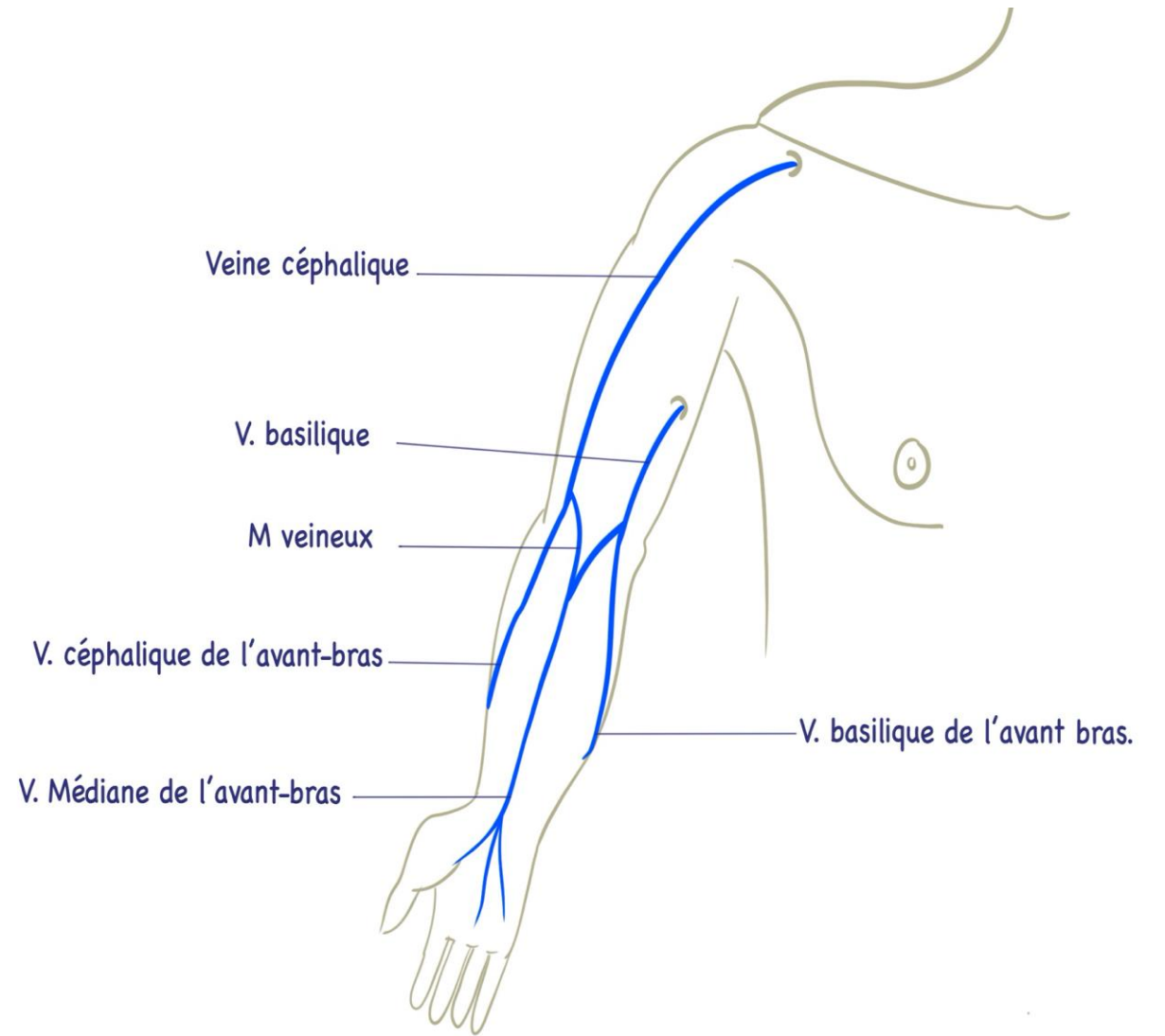
Vue antérieure du médiastin antérieure montrant les troncs artériels supra-aortiques



Vue antérieure montrant la vascularisation du membre supérieur droit

# Vascularisation

Les veines du membre supérieur comprennent des veines profondes satellites des artères (le plus souvent 2 veines pour une artère) et des veines superficielles visibles sous la peau.

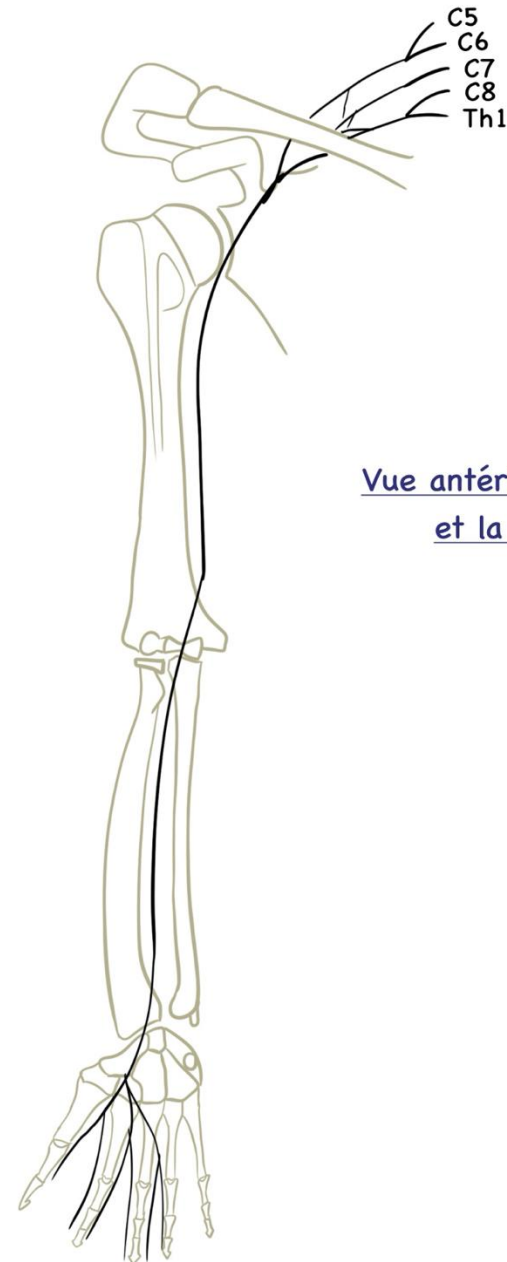


# Innervation

L'innervation est assurée par les rameaux du plexus brachial.

Exemple du nerf médian:

- Origine: fibres nerveuses sont issues des racines C5 à Th1.
- Traverse: les 3 segments du membre supérieur.
- Terminaison: paume de la main.
- Territoire:
  - Moteur pour certains muscles de l'avant-bras et de la main.
  - Participe à l'innervation sensitive de la main et des doigts.



Vue antérieure montrant l'origine, le trajet et la terminaison du nerf médian.