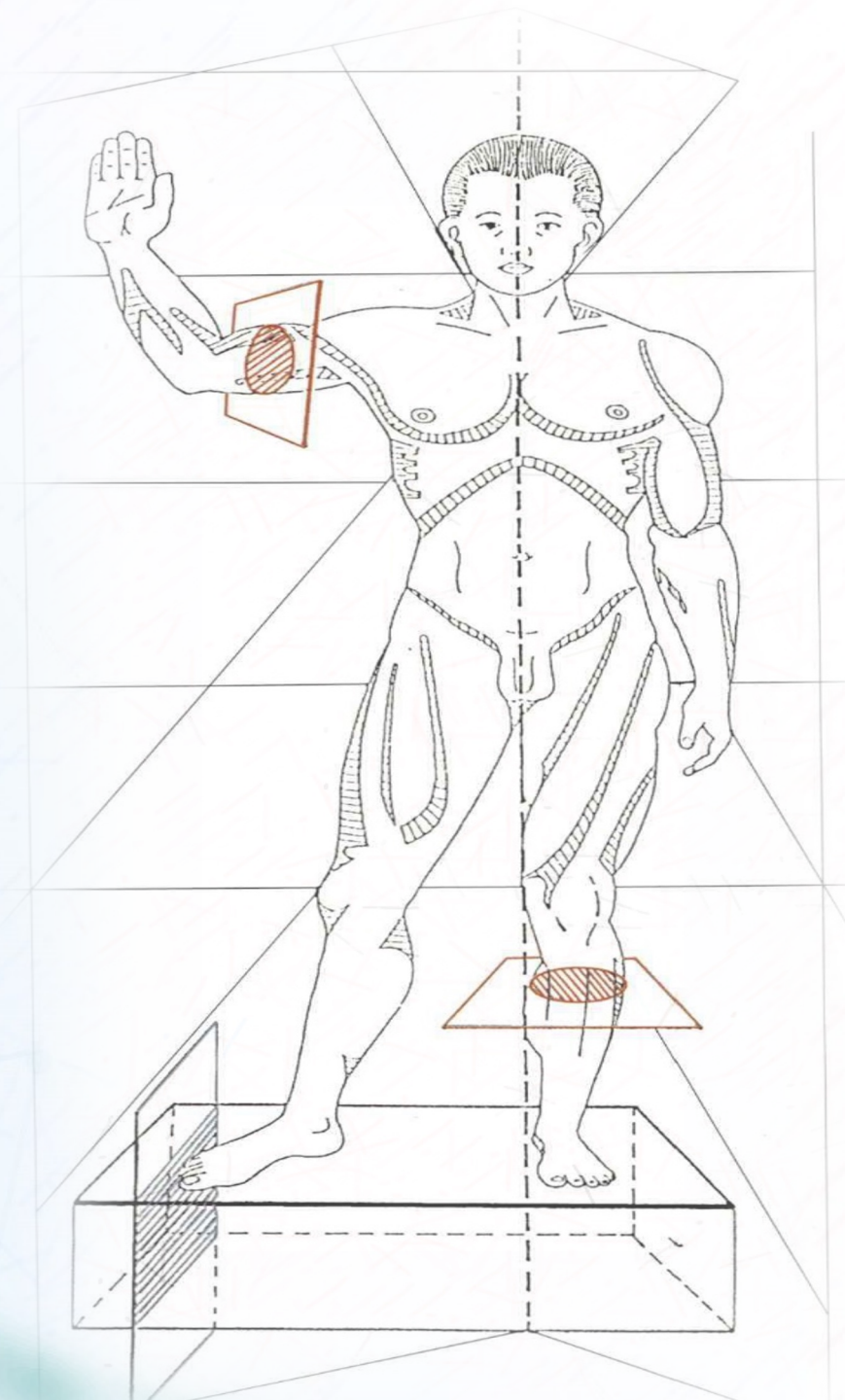


PERICARDE

Pr. S. BOUKIND

Pr. M.D.EL AMRANI



PLAN

I. GENERALITES

II. LA SEREUSE PERICARDIQUE

III. LE SAC FIBREUX PERICARDIQUE

IV. LES MOYENS DE FIXITE DU PERICARDE

V. LA VASCULARISATION, L'INNERVATION ET LE DRAINAGE LYMPHATIQUE DU PERICARDE

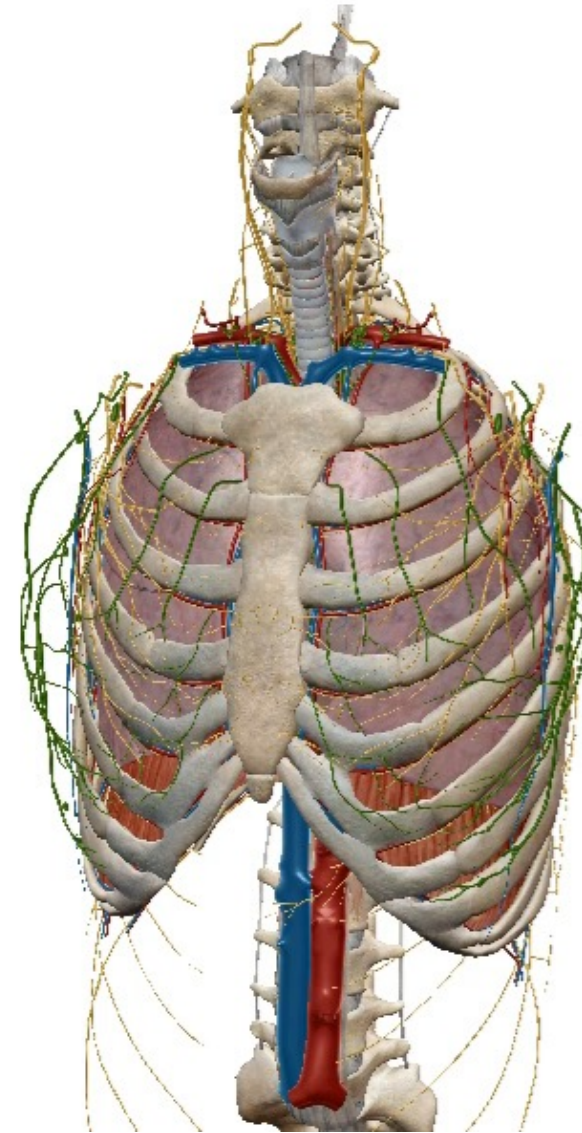
POUMON DROIT

CŒUR ET GROS VAISSEAUX

POUMON GAUCHE

SQUELETTE DU THORAX

PERICARDE

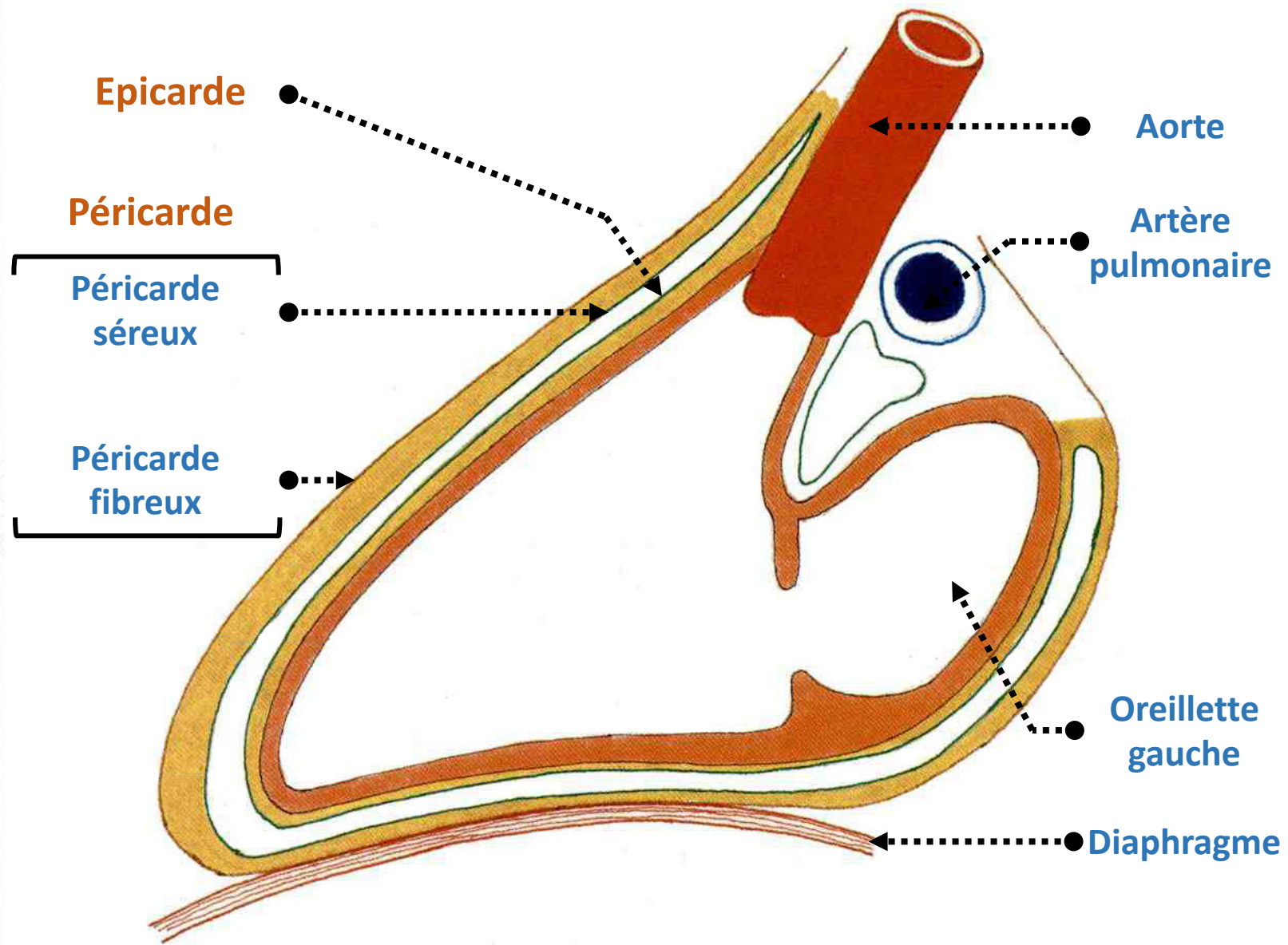


I-LES GENERALITES

- Le **péricarde** est un **sac fibro-séreux** qui enveloppe le cœur et une partie des gros troncs vasculaires.

- Il est formé de **deux enveloppes** emboîtées l'une dans l'autre :

- L'**enveloppe intérieure**, fine, de nature séreuse, c'est l'**épicaarde**.
- L'**enveloppe extérieure**, épaisse, de nature séro-fibreuse, constituée d'un feuillet profond séreux, et d'un feuillet superficiel fibreux, c'est le **péricarde**.



Coupe longitudinale du cœur montrant la disposition du péricarde

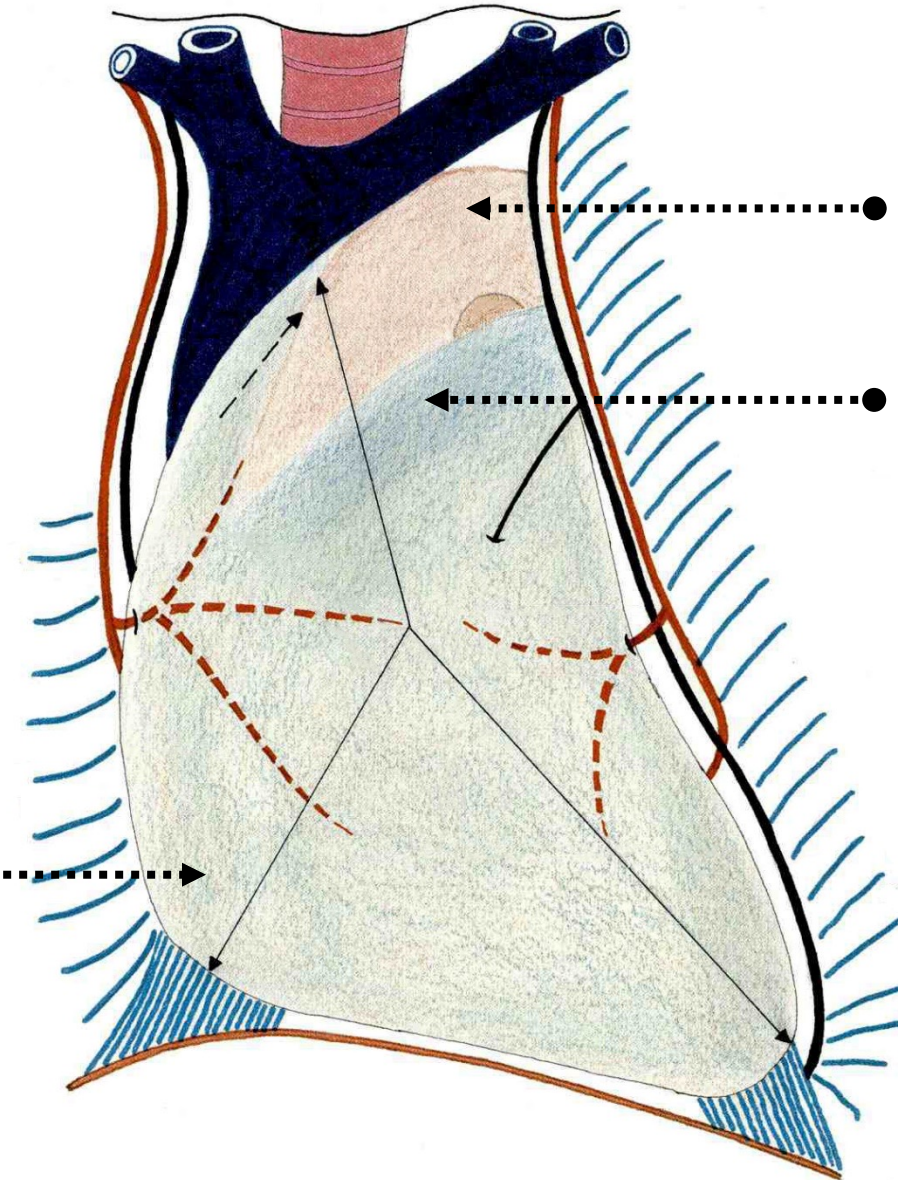
I-LES GENERALITES

- Le **péricarde** est un **sac fibro-séreux** qui enveloppe le cœur et une partie des gros troncs vasculaires.

- Il est formé de **deux enveloppes** emboîtées l'une dans l'autre :

- L'**enveloppe intérieure**, fine, de nature séreuse, c'est l'**épicarde**.
- L'**enveloppe extérieure**, épaisse, de nature séro-fibreuse, constituée d'un feuillet profond séreux, et d'un feuillet superficiel fibreux, c'est le **péricarde**.

Sac fibreux péricardique



Relief de la crosse aortique

Relief de l'artère pulmonaire

Vue antérieure du sac fibreux péricardique

D'après KAMINA

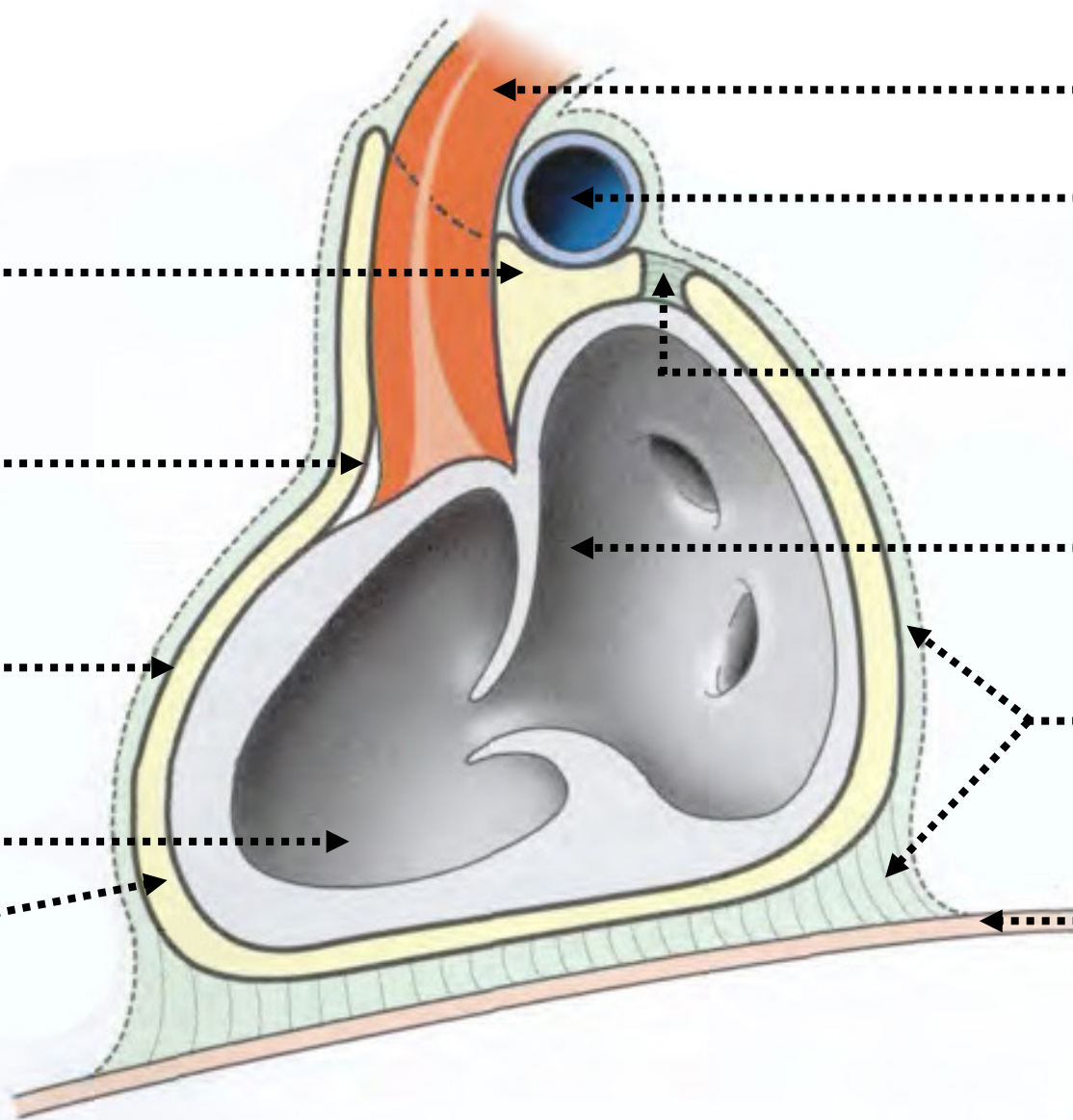
Sinus transverse

Lame viscérale
du péricarde
séreux

Lame pariétale
du péricarde
séreux

Ventricule
gauche

Cavité
péricardique



Aorte

Tronc
pulmonaire

Méso du
cœur

Atrium
gauche

Péricarde
fibreuse (en vert)

Diaphragme

Disposition générale du péricarde (coupe schématique)

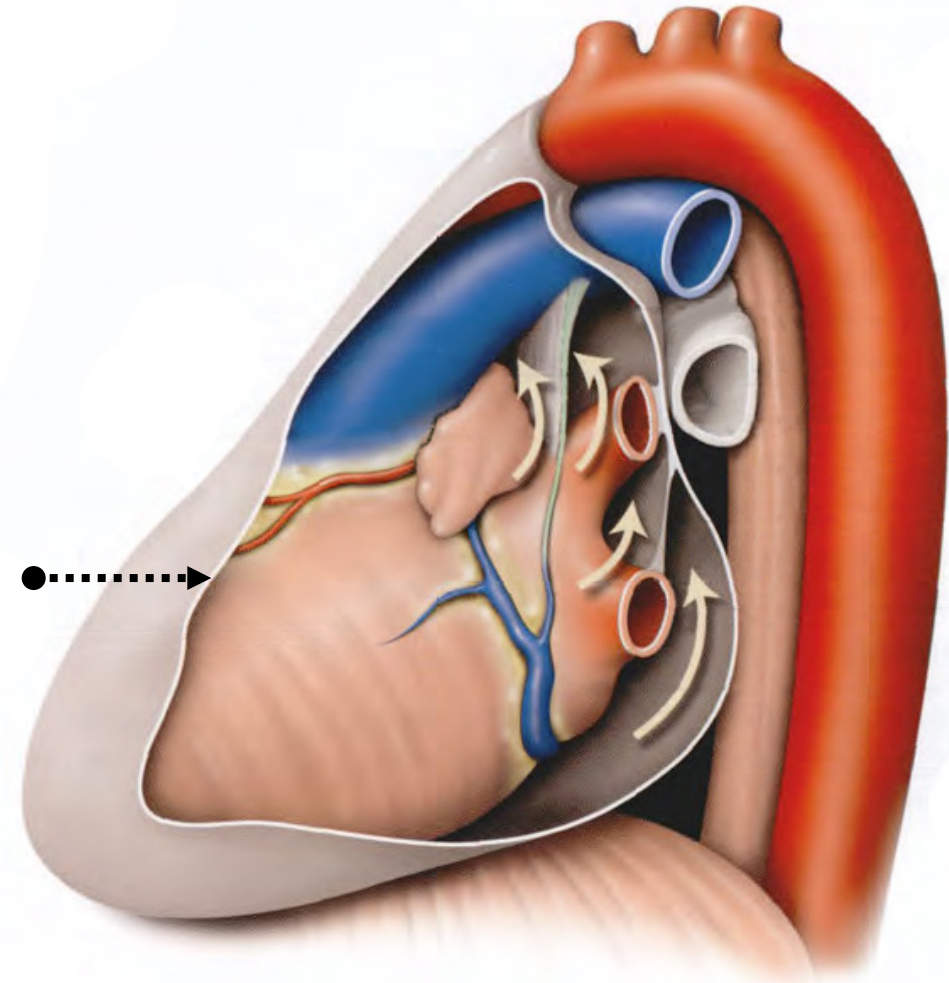
II-LA SEREUSE PERICARDIQUE

A. LE FEUILLET VISCERAL

B. LE FEUILLET PARIETAL

D'après KAMINA

Séreuse
péricardique



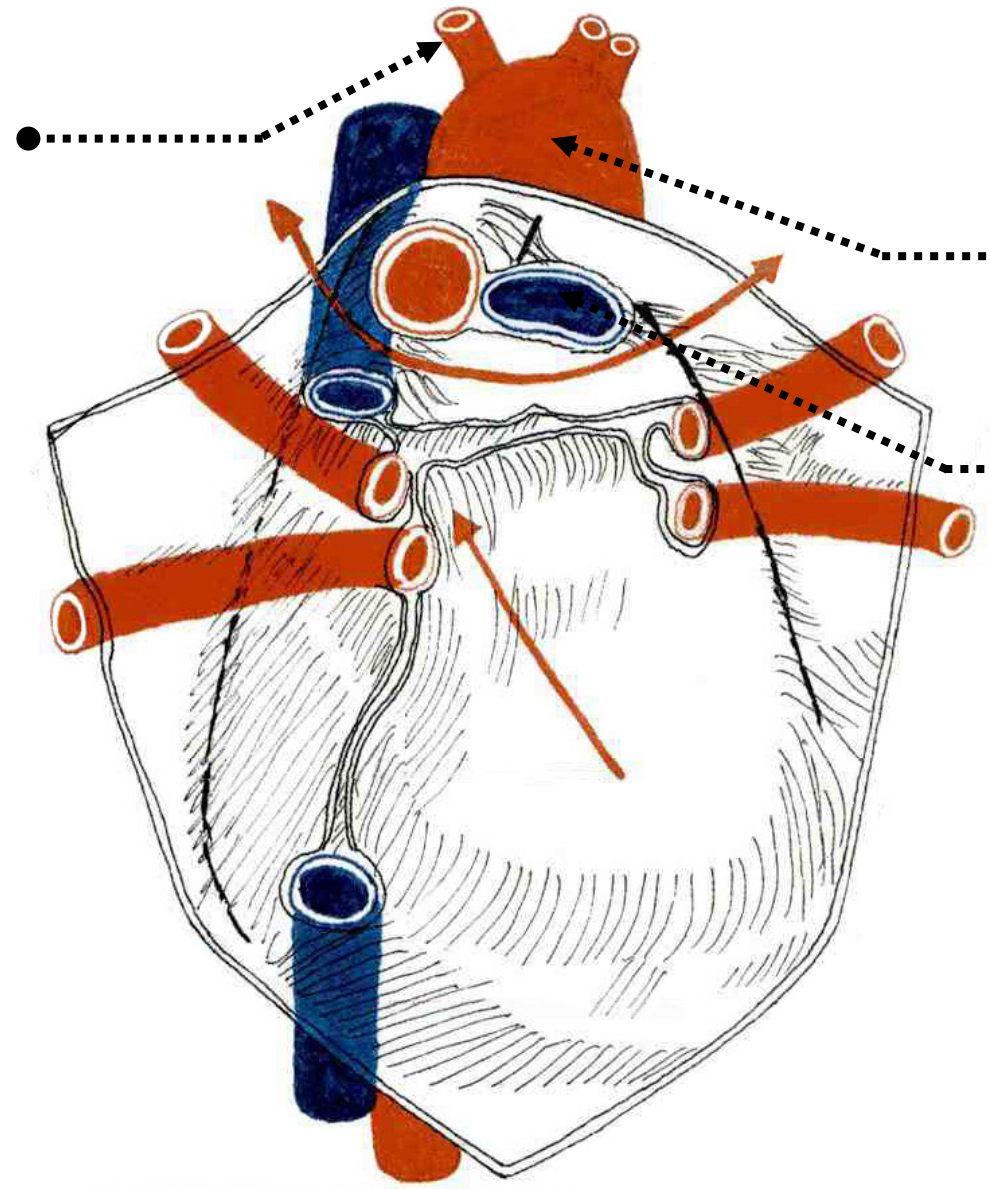
Disposition du péricarde séreux, la lame pariétale étant partiellement réséquée (vue postéro-gauche)

A-LE FEUILLET VISCERAL

Il forme **deux gaines** autour des vaisseaux de la base du cœur :

- L'une entoure le **pédicule artériel** et s'étend sur sa face antérieure jusqu'à l'origine du **tronc brachio-céphalique artériel**.

Tronc artériel
brachio-
céphalique



Pédicule
artériel

Aorte

Tronc de
l'artère
pulmonaire

Vue antérieure du péricarde, artères et cœur enlevés, montrant les lignes de réflexion du péricarde autour des vaisseaux

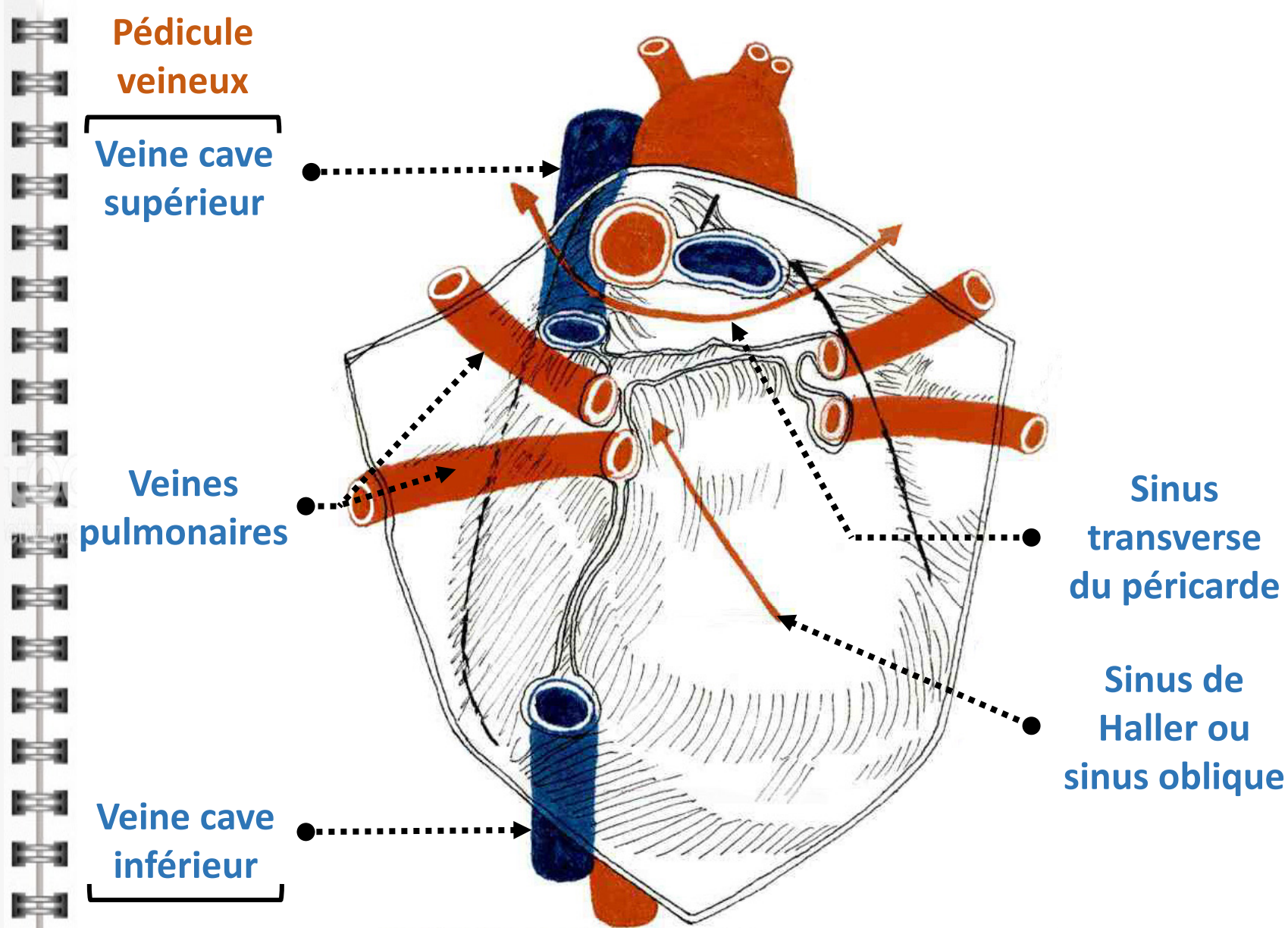
A-LE FEUILLET VISCERAL

Il forme **deux gaines** autour des vaisseaux de la base du cœur :

- L'une entour le **pédicule artériel** et s'étend sur sa face antérieure jusqu'à l'origine du **tronc brachio-céphalique artériel**.

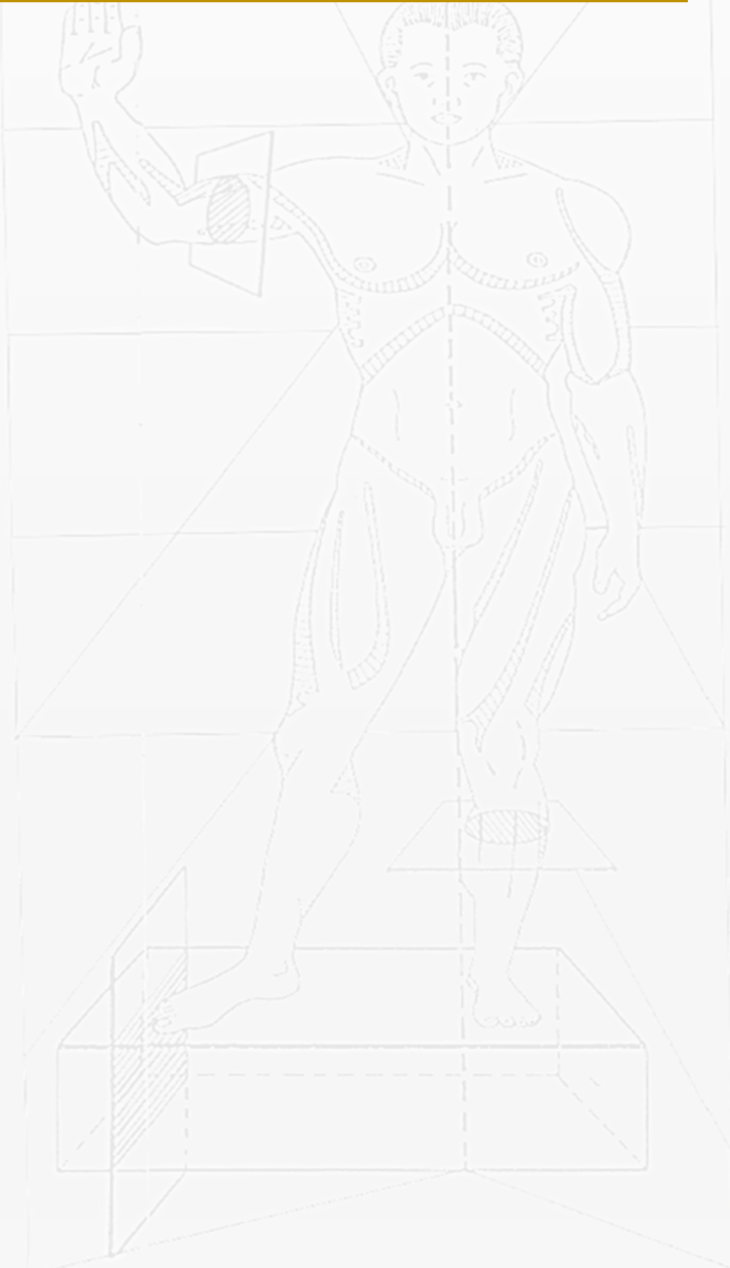
- L'autre gaine, entoure le **pédicule veineux** en formant entre les différents vaisseaux qui constituent ce pédicule, des culs-de-sac, ou sinus.

Le plus important de ces sinus s'étend sur la face postérieure de l'oreillette gauche, il s'agit du **sinus de Haller**.



Vue antérieure du péricarde, artères et cœur enlevés, montrant les lignes de réflexion du péricarde autour des vaisseaux

A-LE FEUILLET VISCERAL

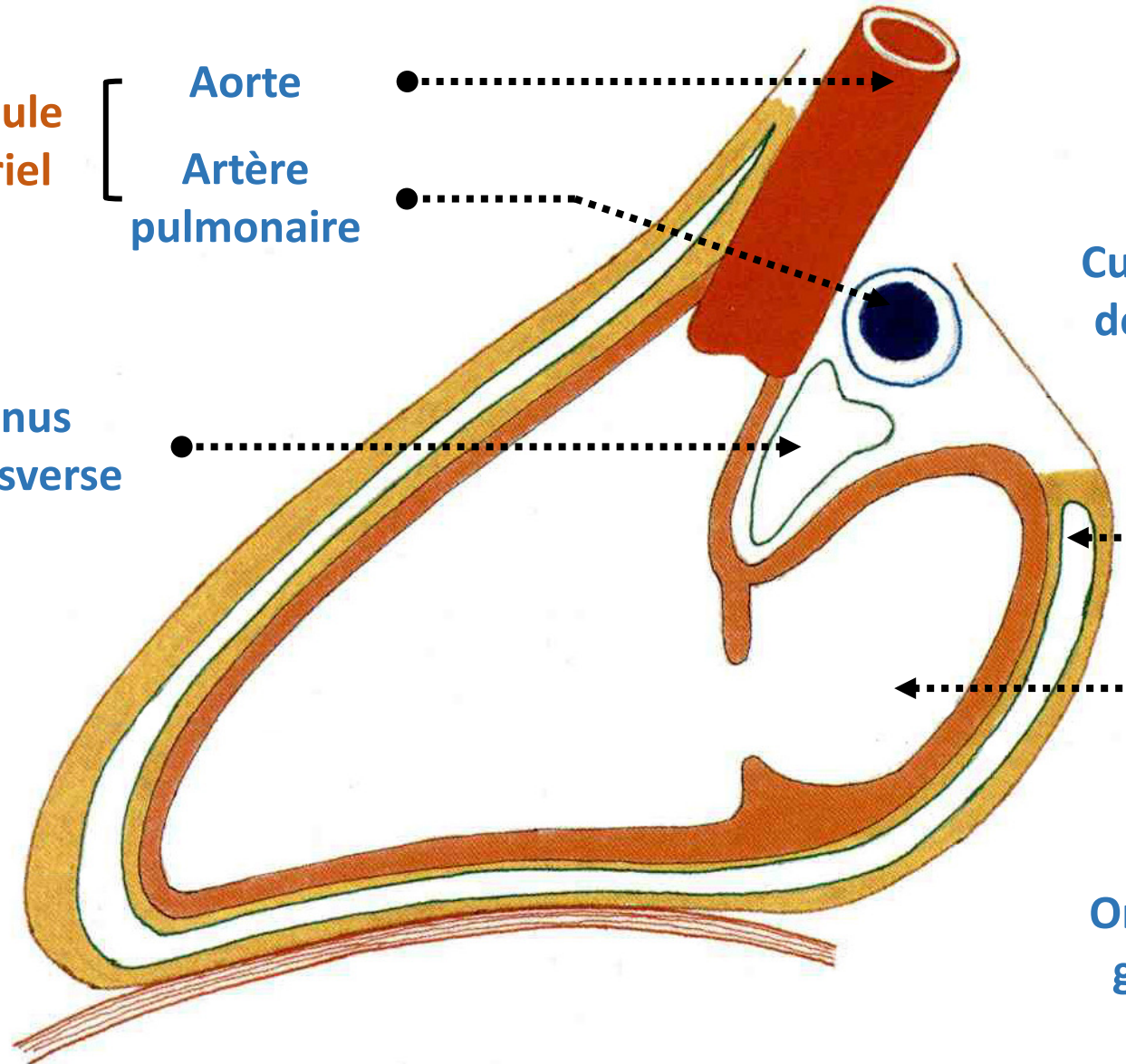


Pédicule
artériel

Aorte

Artère
pulmonaire

Sinus
transverse



Cul-de-sac
de Haller

Oreillette
gauche

Coupe longitudinale du cœur montrant la disposition du péricarde

D'après KAMINA

Aorte ascendante

Veine cave
supérieure

Tronc pulmonaire

Lame pariétale du
péricarde séreux

Ligne de réflexion
du péricarde

*Index du chirurgien à travers le sinus transverse du
péricarde : cavité péricardique ouverte (vue antérieure)*

D'après KAMINA

Veine cave
supérieure

Aorte

Artère pulmonaire
droite

Aorte

Veine cave
supérieure

Auricule droite

Tronc pulmonaire

Artère pulmonaire
gauche

Pli de la veine cave
gauche

Récessus
pulmonaire

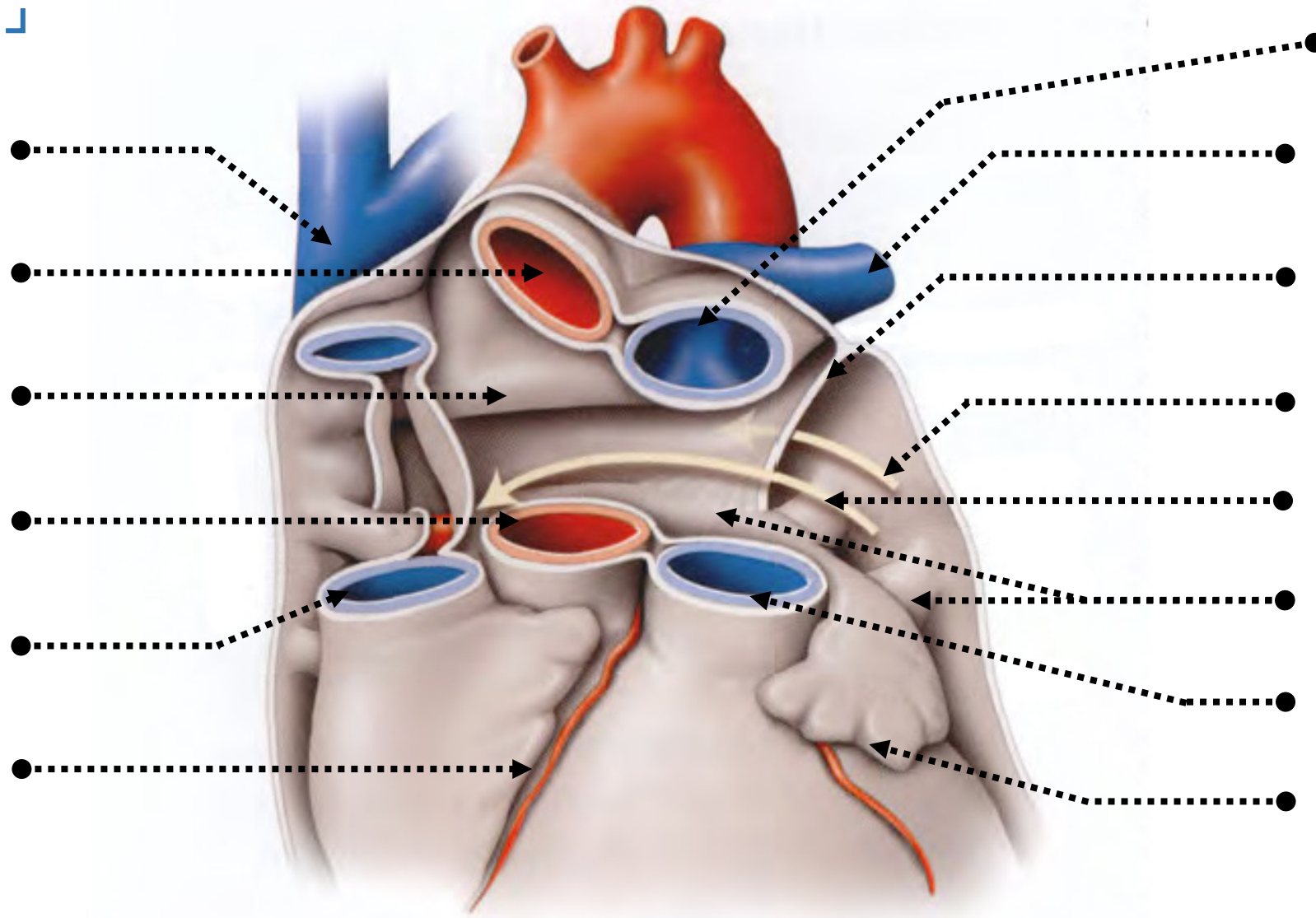
Sinus transverse

Veine pulmonaire
supérieure gauche

Tronc pulmonaire

Auricule gauche

Atrium gauche



Sinus transverse du péricarde (vue antérieure)

D'après KAMINA

Ligne de réflexion
du péricarde

Veine cave
supérieure

Récessus supra-
artériel

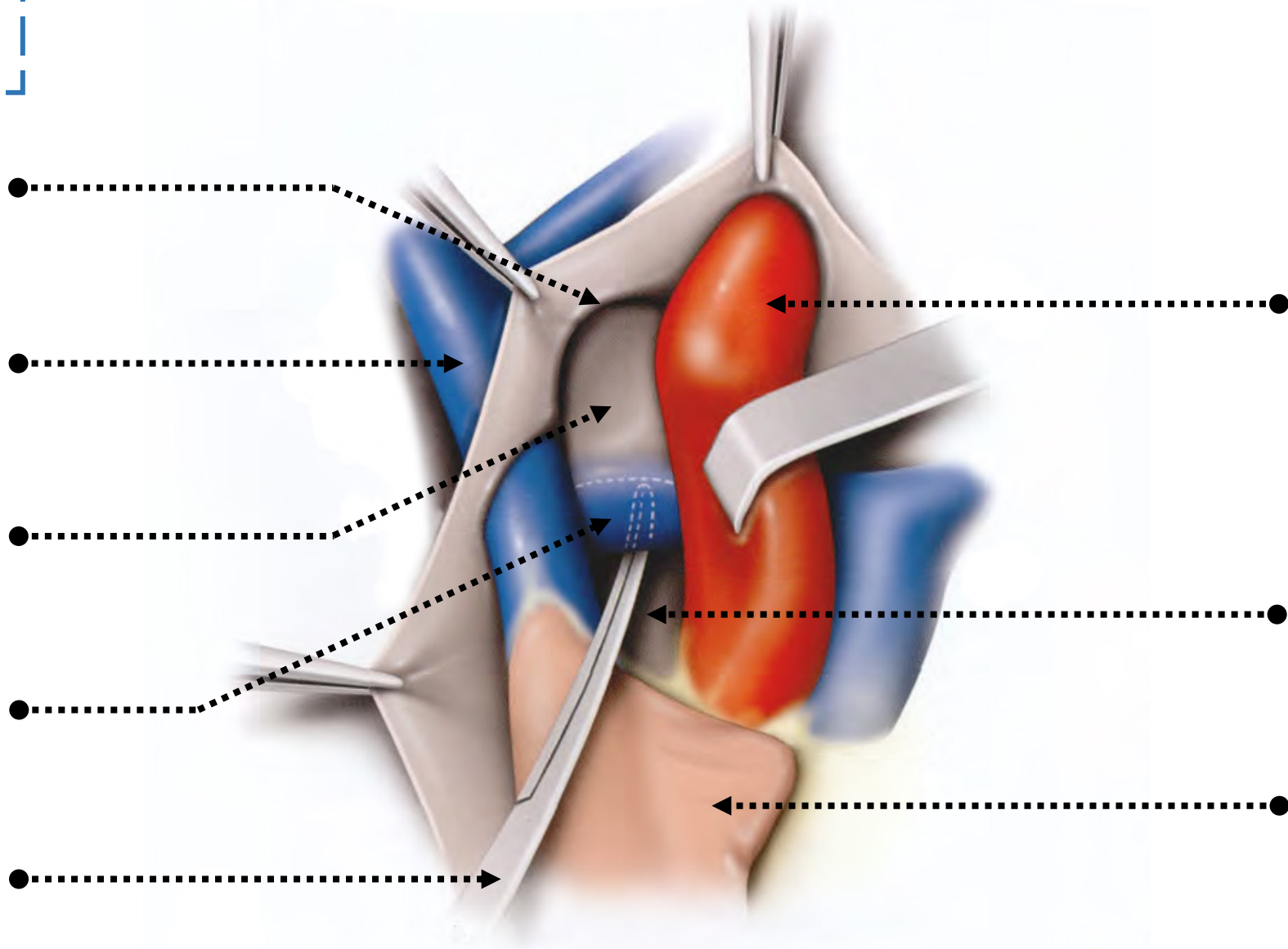
Artère pulmonaire
droite

Pince dans le
récessus retro-
artériel

Aorte ascendante
réclinée

Orifice droit du
sinus transverse

Auricule droite

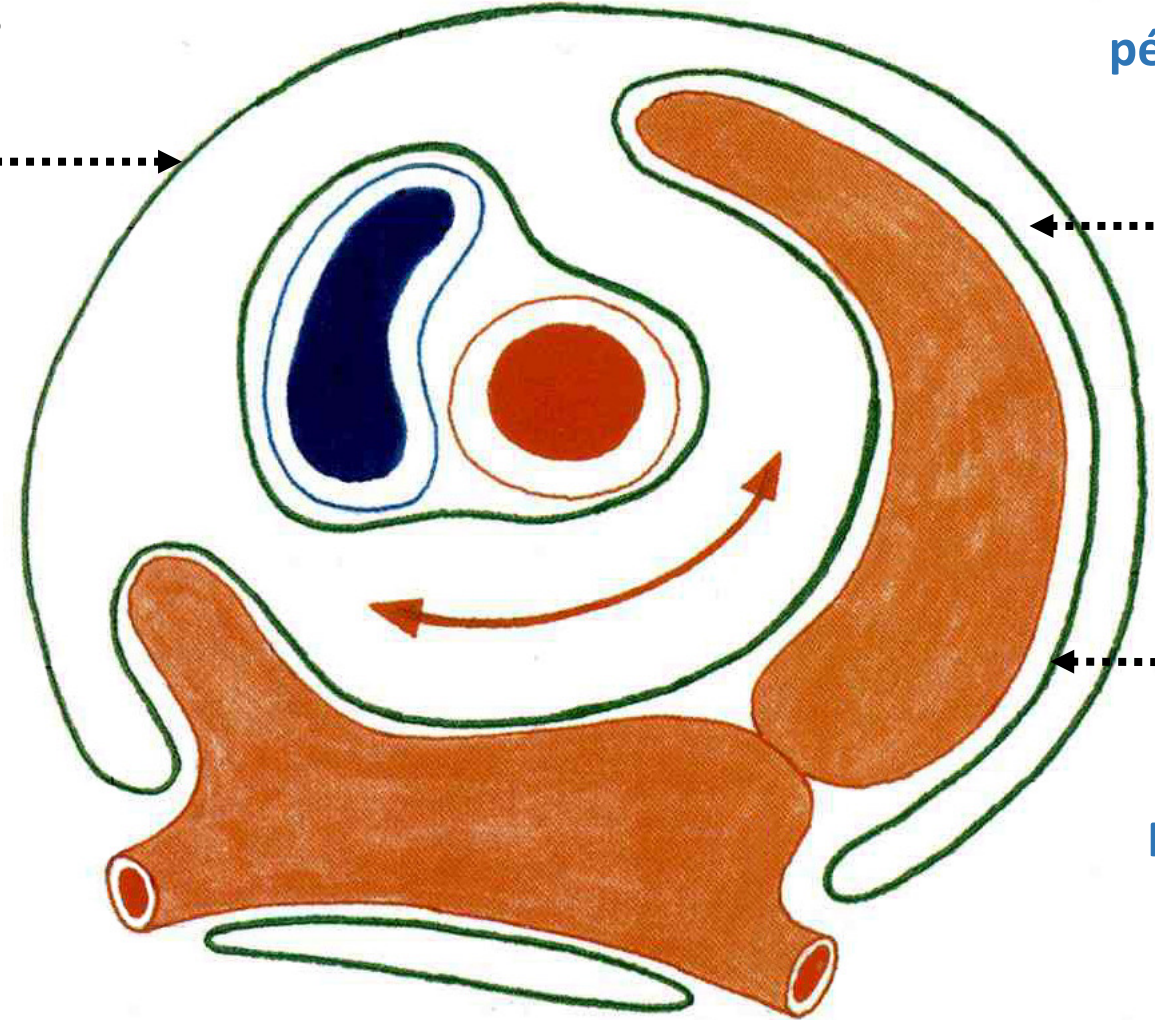


Orifice droit du sinus transverse du cœur, péricarde ouvert (vue antérieure)

B-LE FEUILLET PARIETAL

Il tapisse la face profonde du sac fibreux péricardique dont il épouse la forme.

Péricarde
pariétal



Cavité
péricardique

Péricarde
viscéral

Coupe transversale du cœur

D'après KAMINA

Tronc artériel
brachio-
céphalique

Veine cave
supérieure

Ligne de
réflexion du
péricarde

Artère
pulmonaire
gauche

Aorte
ascendante

Index du chirurgien a travers le sinus transverse du péricarde : cavité péricardique ouverte (vue antérieure)

D'après KAMINA

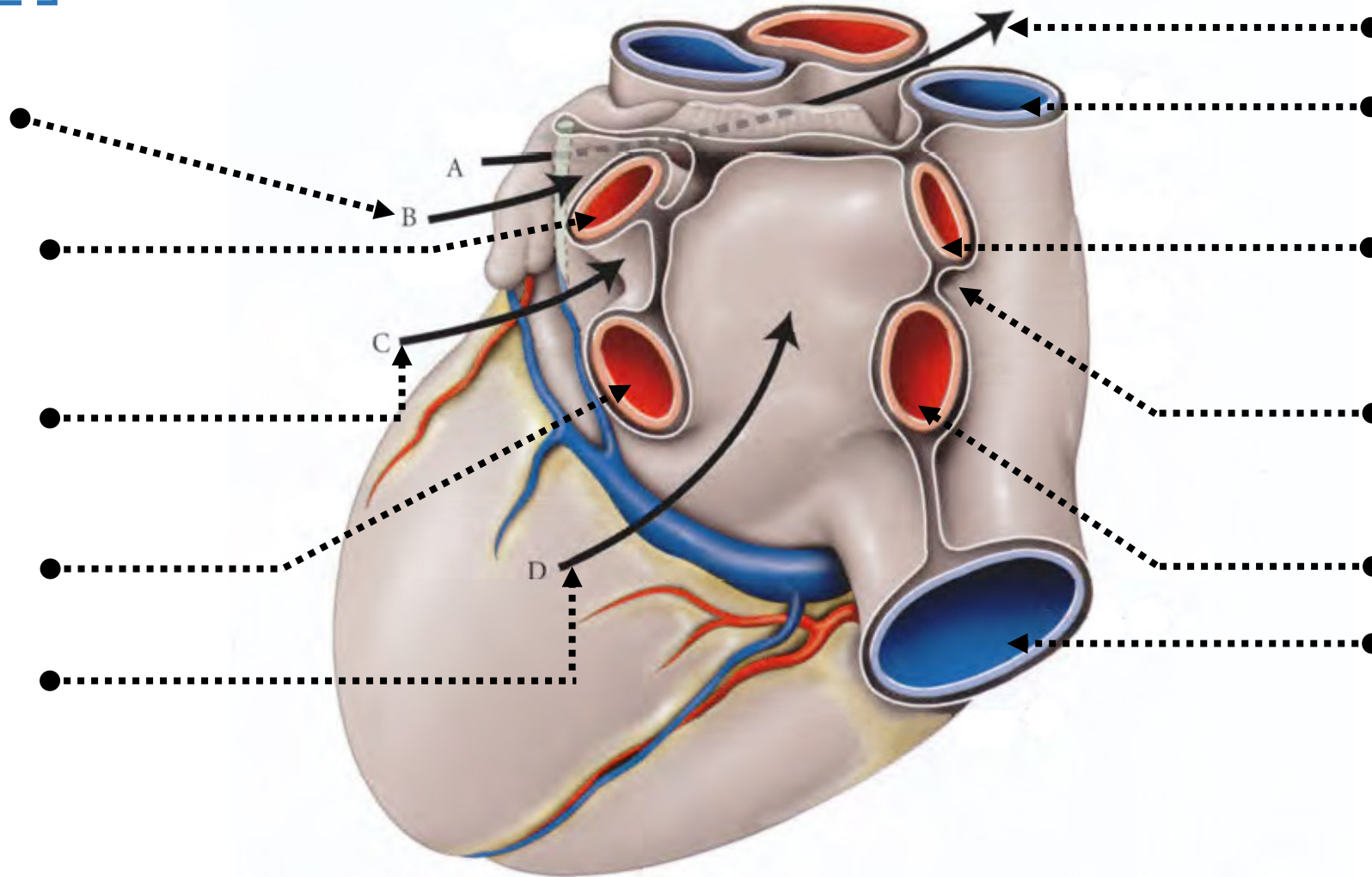
Récessus
pulmonaire

Veine pulmonaire
supérieure gauche

Récessus
interpulmonaire
gauche

Veine pulmonaire
inférieure gauche

Sinus oblique



Sinus transverse
Veine cave
supérieure

Veine pulmonaire
supérieure droite

Récessus
interpulmonaire
droit

Veine pulmonaire
inférieure droite
Veine cave
inférieure

*Péricarde séreux et ligne de réflexion du
péricarde (vue postéro-inférieure gauche)*

III-LE SAC FIBREUX PERICARDIQUE

C'est une **membrane fibreuse** qui double en dehors le feuillet pariétal de la séreuse péricardique. Elle répond :

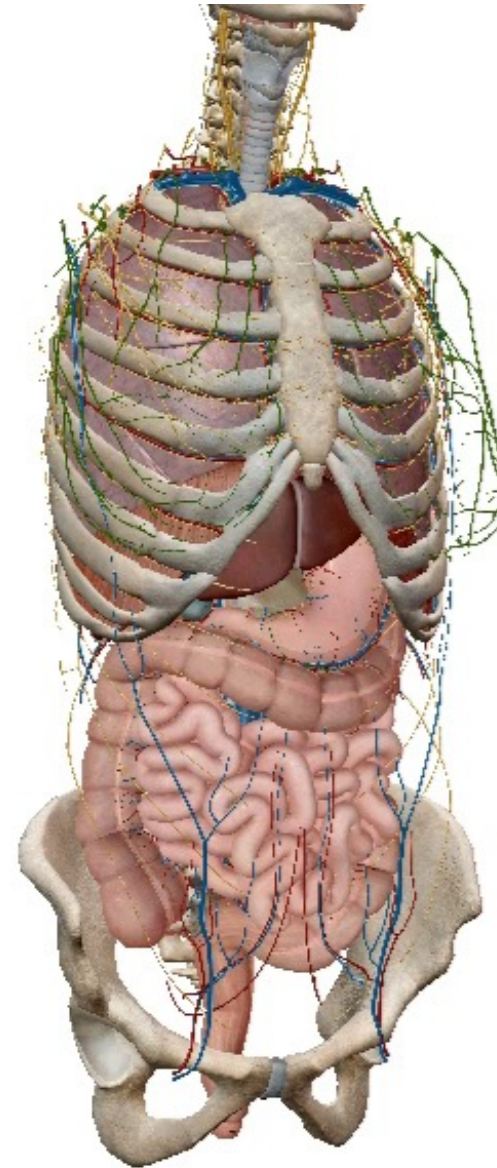
- En avant :

- Au **plastron sterno-costal**.
- Les **plèvres**.
- Les **poumons**.
- Le **thymus**.

POUMONS

THYMUS

SOUELETTE
PERICARDE
DU THORAX

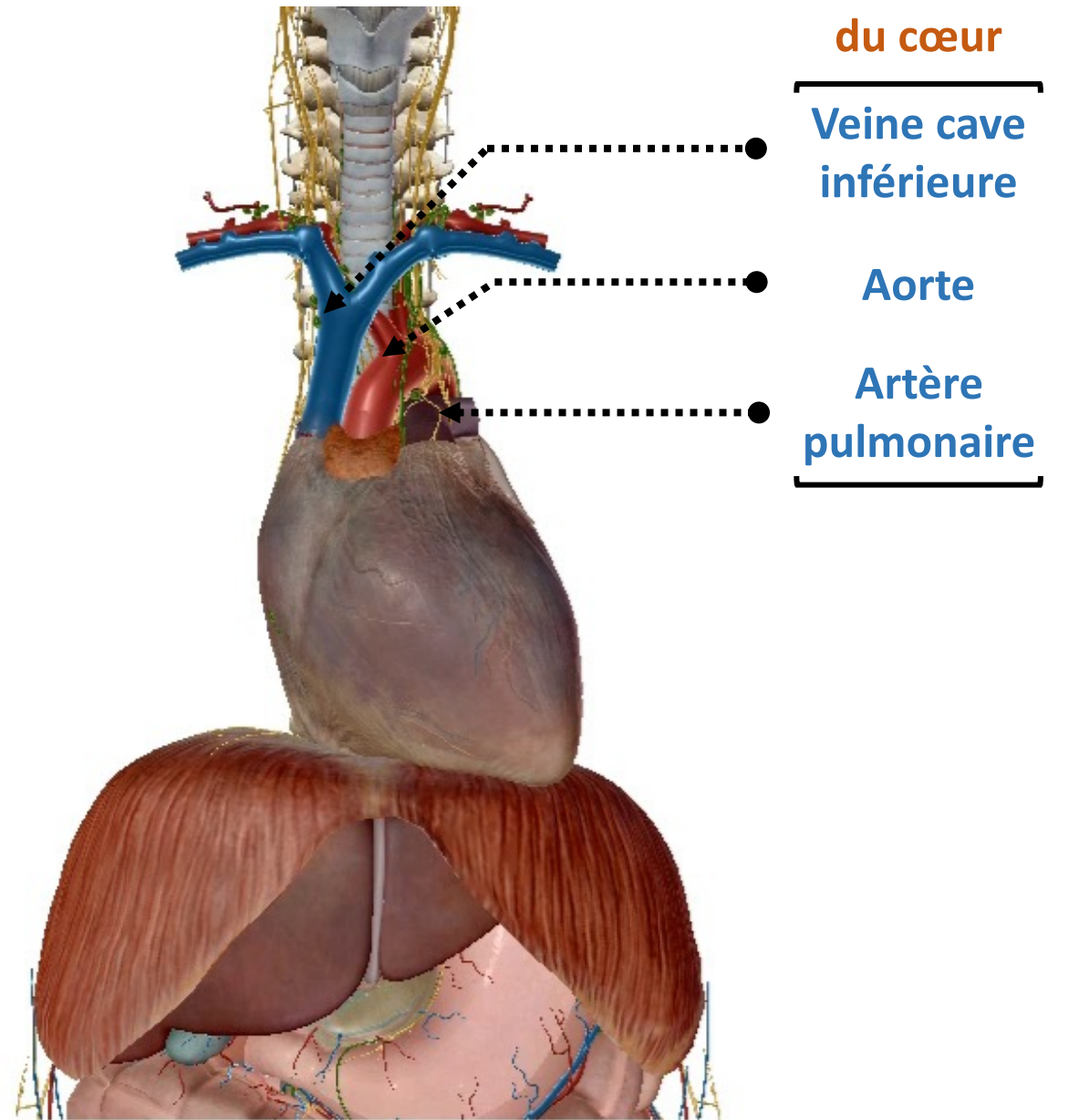


Les rapports antérieurs du péricarde

- En haut :

Au niveau de la **ligne de réflexion de la séreuse péricardique**, le sac fibreux **se sépare** du feuillet pariétal de la séreuse et se prolonge à la surface des **gros vaisseaux**, se confondant avec leur tunique externe :

- L'**aorte ascendante** et la **crosse aortique**.
- La **veine cave supérieure**.
- Le tronc de l'**artère pulmonaire**.



**Gros vaisseaux
du cœur**

**Veine cave
inférieure**

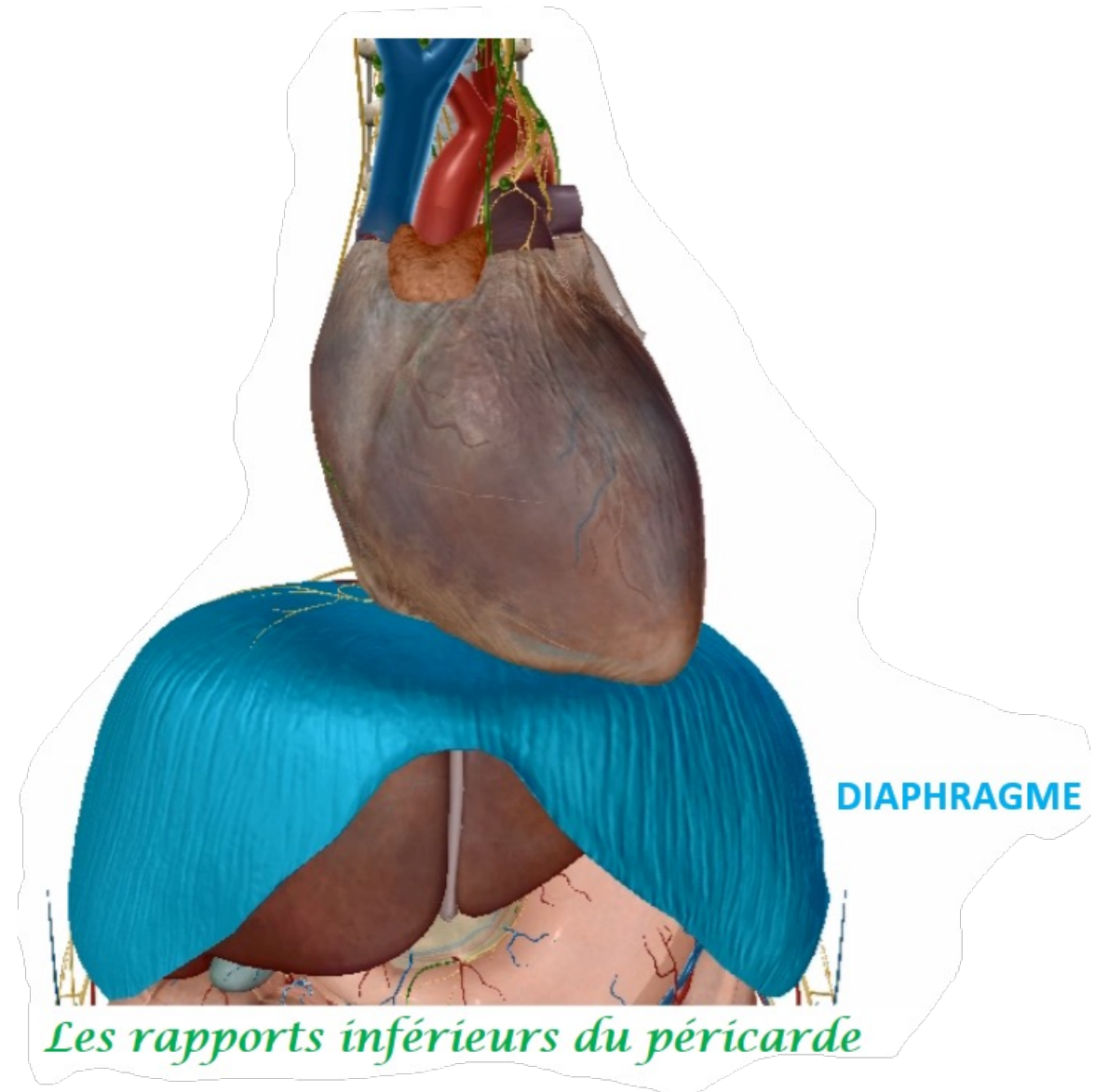
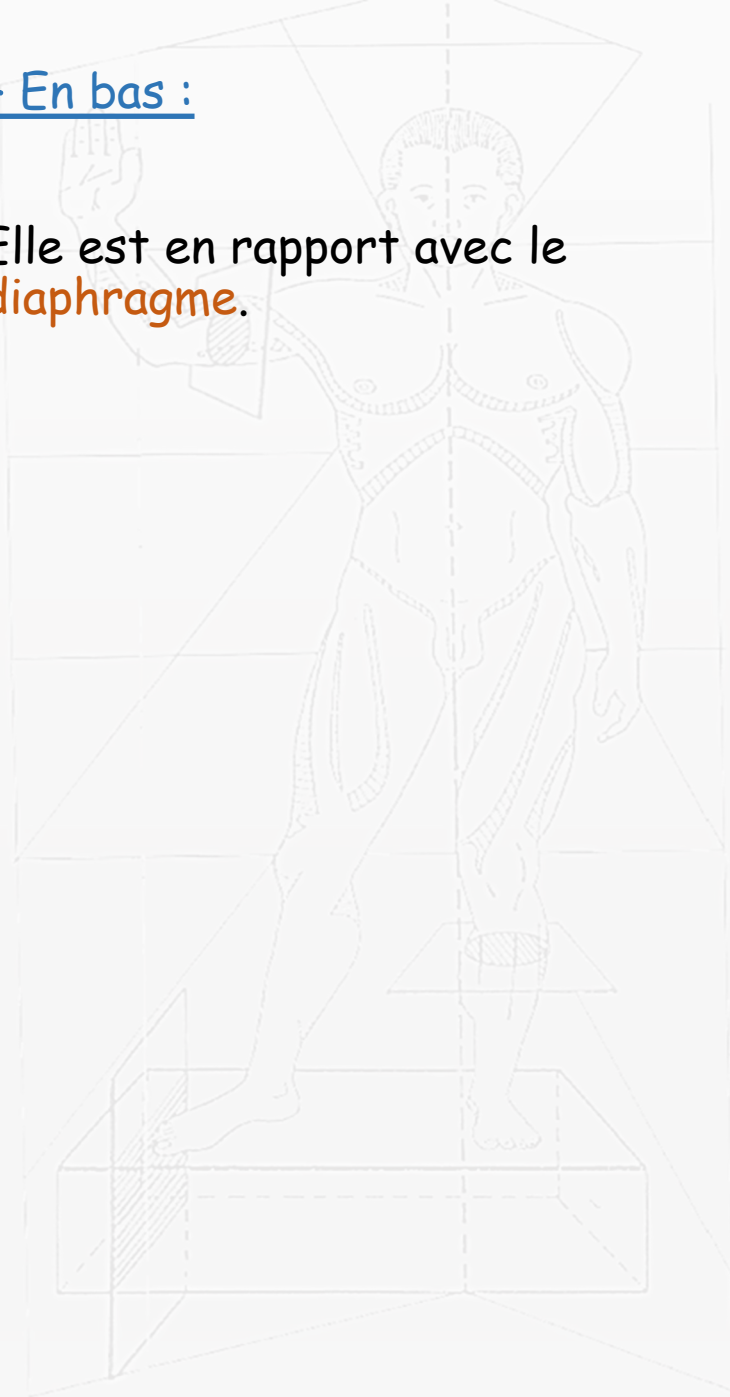
Aorte

**Artère
pulmonaire**

Les rapports supérieurs du péricarde

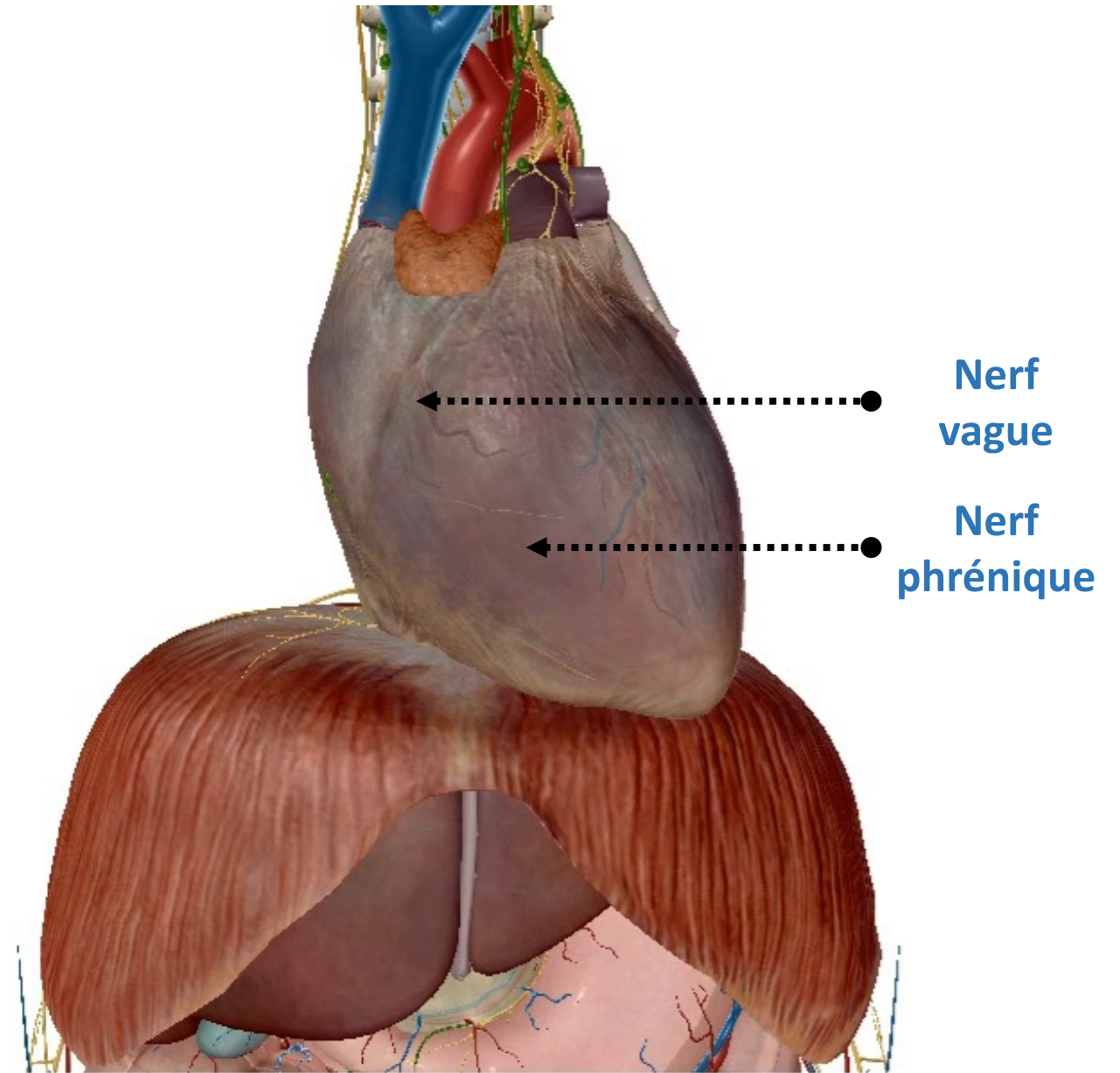
- En bas :

Elle est en rapport avec le
diaphragme.



- Sur les côtés :

- Aux **nerfs vagues**.
- Aux **nerfs phréniques** accompagnés des **vaisseaux diaphragmatiques supérieurs** et aux **plèvres médiastinales**.

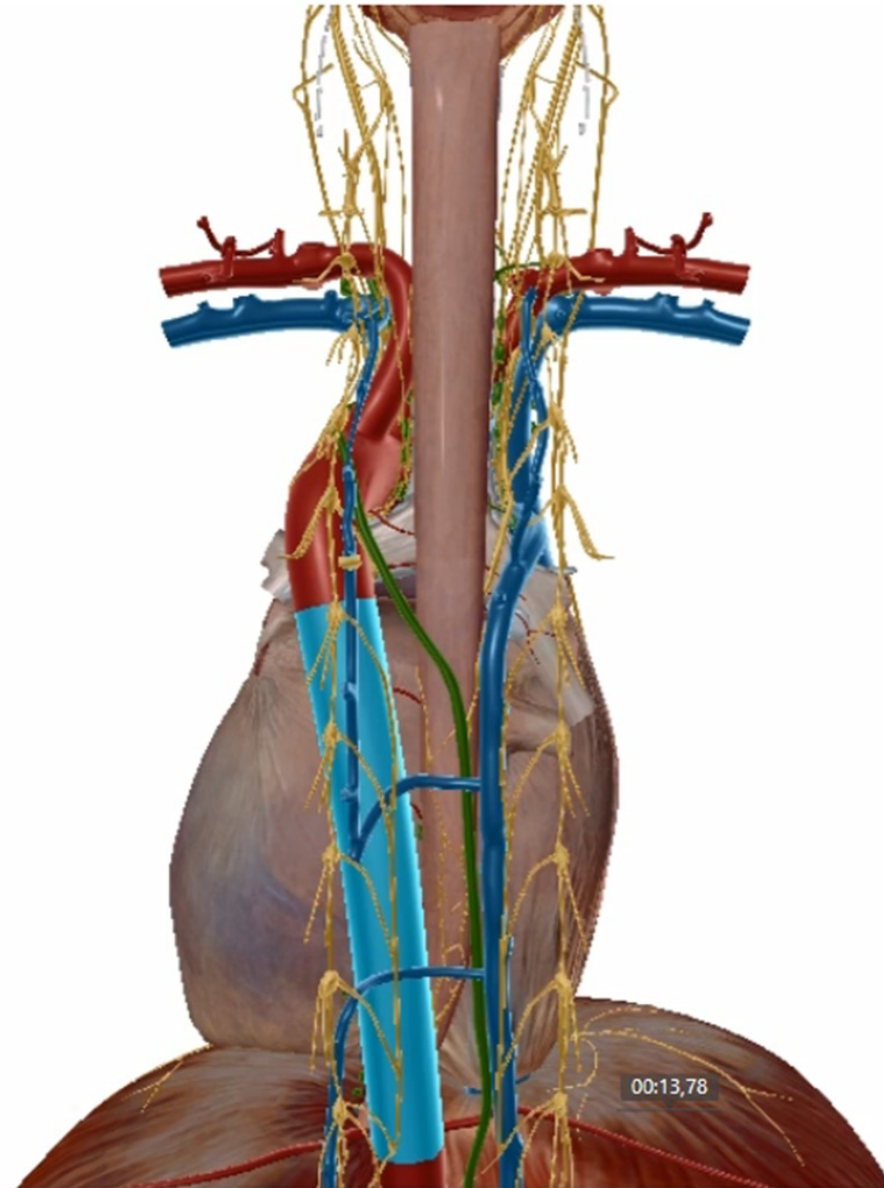
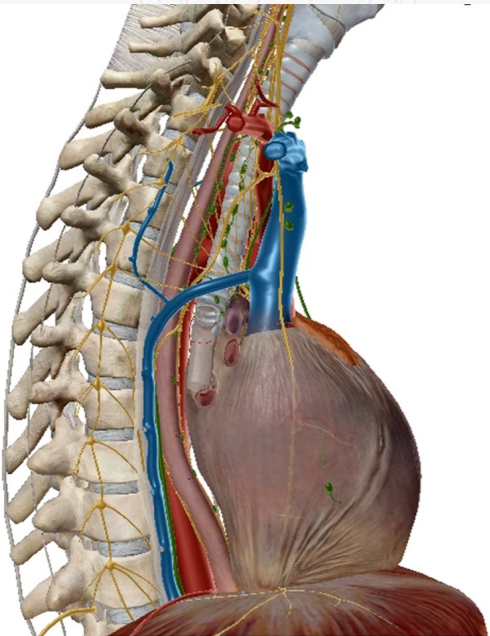


Les rapports latéraux du péricarde

- En arrière :

Aux organes du **médiastin postérieur** :

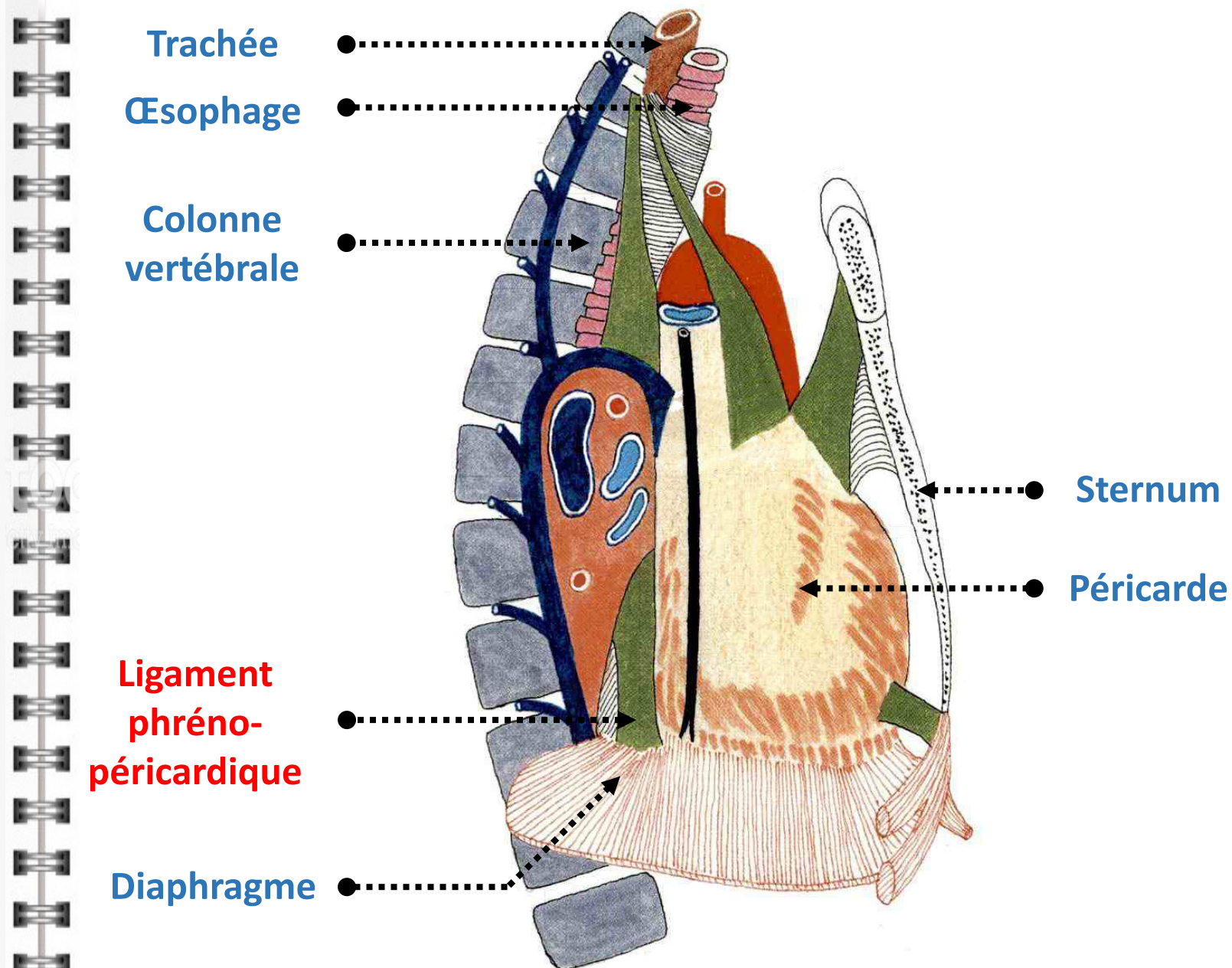
- A l'**œsophage** qui passe en arrière du sinus de Haller.
- A l'**aorte thoracique descendante**.
- Aux **veines azygos**.



Les rapports postérieurs du péricarde

IV-LES MOYENS DE FIXITE DU PERICARDE

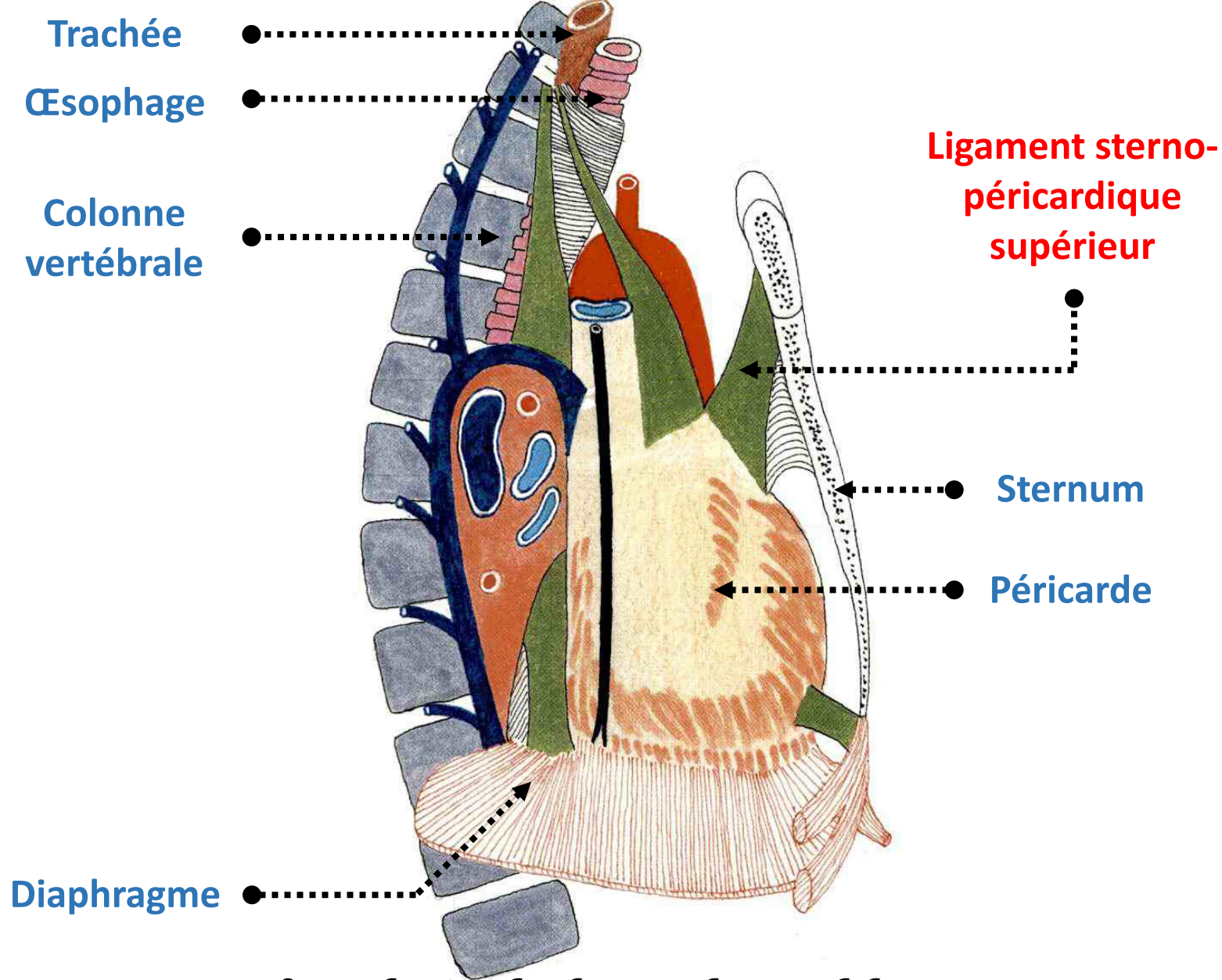
A. LES LIGAMENTS PHRENO-PERICARDIQUES



Vue latérale droite du sac fibreux péricardique montrant les moyens de fixité du péricarde

IV-LES MOYENS DE FIXITE DU PERICARDE

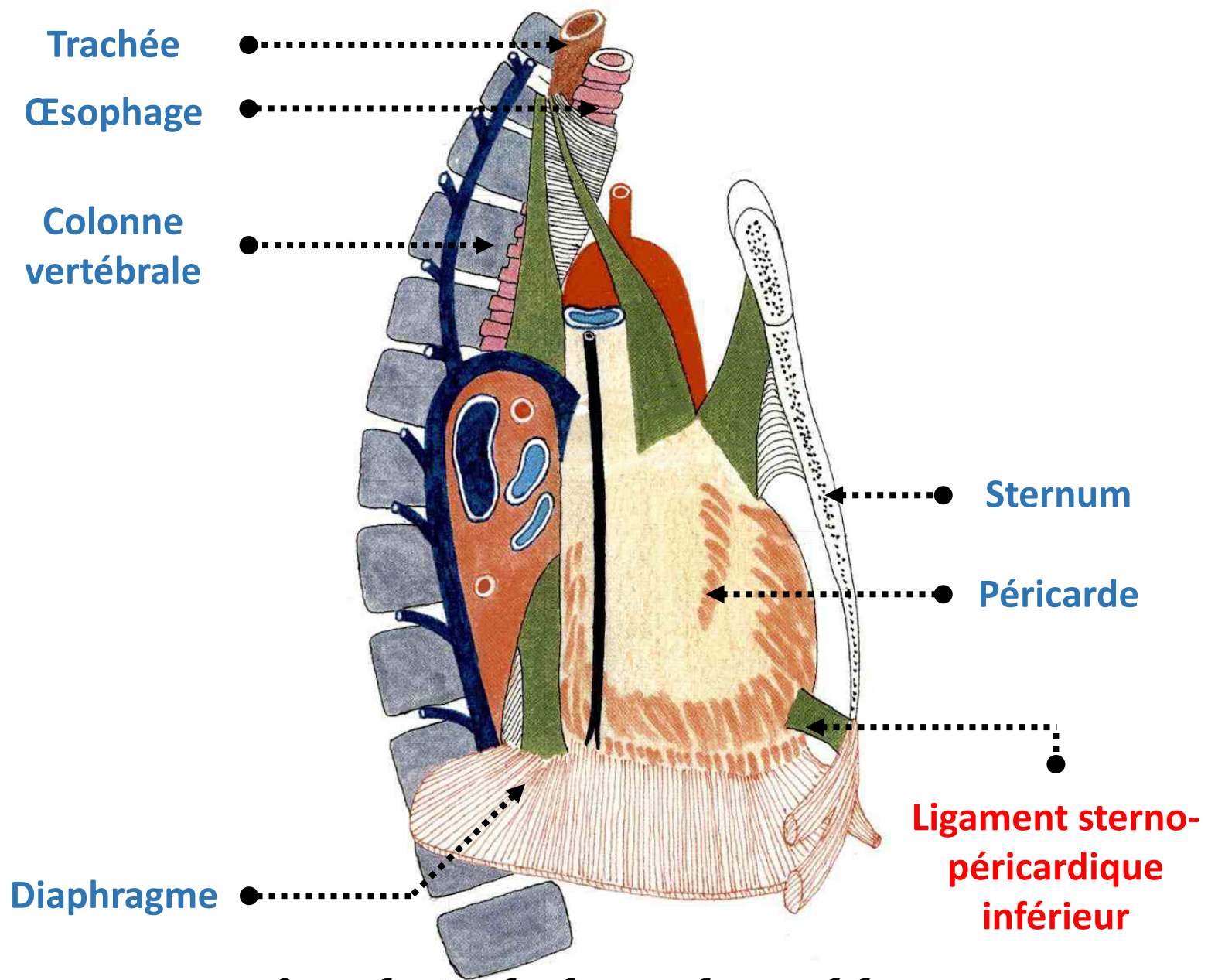
- A. LES LIGAMENTS PHRENO-PERICARDIQUES
- B. LE LIGAMENT STERNO-PERICARDIQUE SUPERIEUR



Vue latérale droite du sac fibreux péricardique montrant les moyens de fixité du péricarde

IV-LES MOYENS DE FIXITE DU PERICARDE

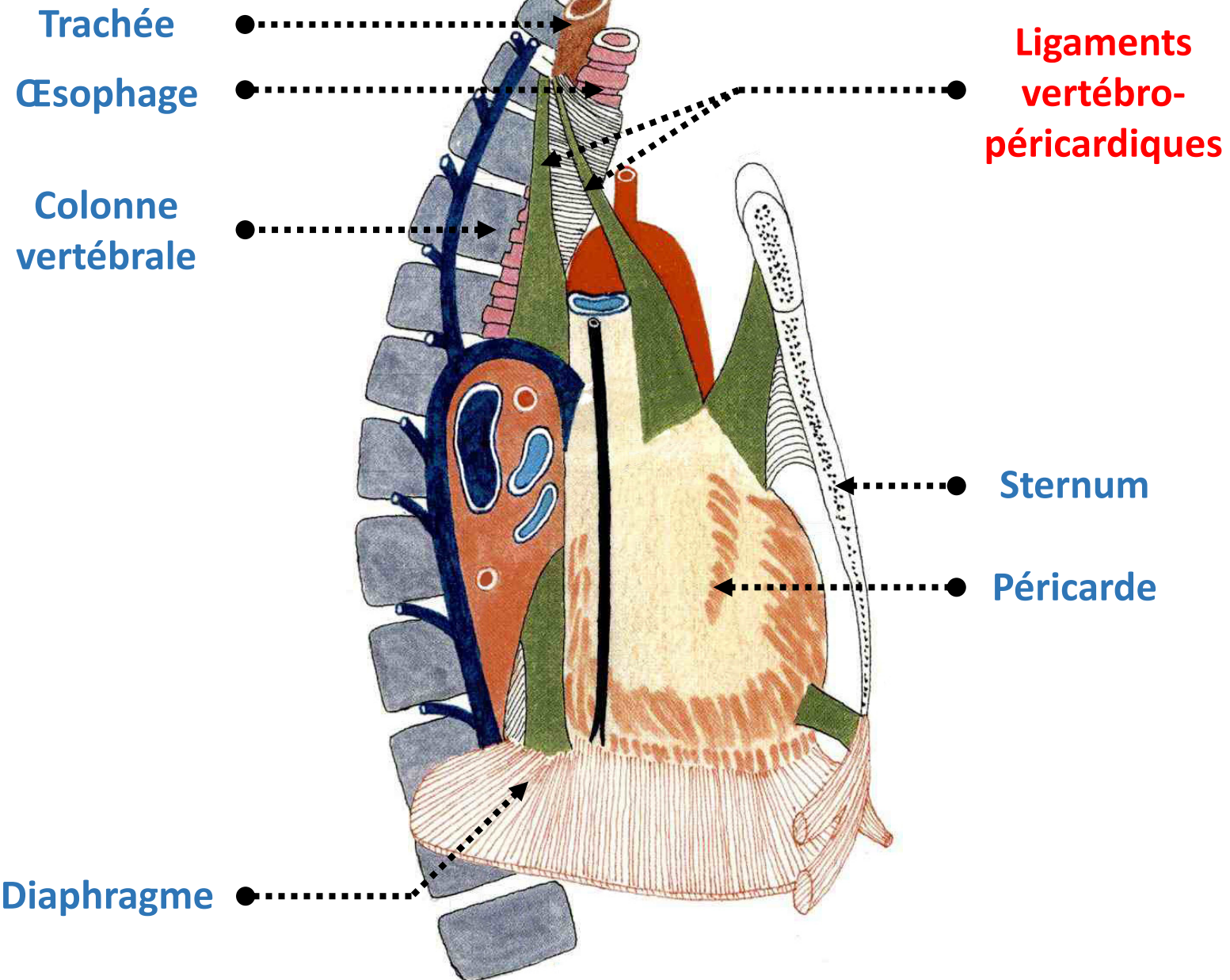
- A. LES LIGAMENTS PHRENO-PERICARDIQUES
- B. LE LIGAMENT STERNO-PERICARDIQUE SUPERIEUR
- C. LE LIGAMENT STERNO-PERICARDIQUE INFERIEUR



Vue latérale droite du sac fibreux péricardique montrant les moyens de fixité du péricarde

IV-LES MOYENS DE FIXITE DU PERICARDE

- A. LES LIGAMENTS PHRENO-PERICARDIQUES
- B. LE LIGAMENT STERNO-PERICARDIQUE SUPERIEUR
- C. LE LIGAMENT STERNO-PERICARDIQUE INFERIEUR
- D. LES LIGAMENTS VERTEBRO-PERICARDIQUES



Vue latérale droite du sac fibreux péricardique montrant les moyens de fixité du péricarde

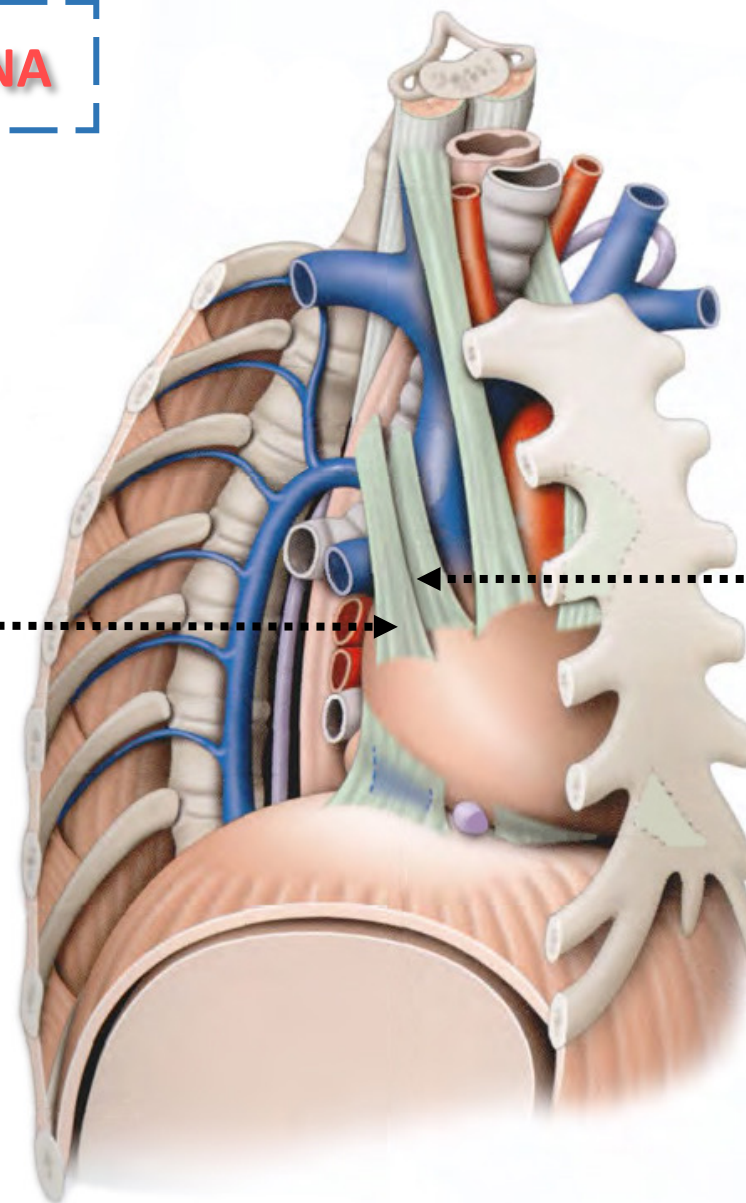
IV-LES MOYENS DE FIXITE DU PERICARDE

- A. LES LIGAMENTS PHRENO-PERICARDIQUES
- B. LE LIGAMENT STERNO-PERICARDIQUE SUPERIEUR
- C. LE LIGAMENT STERNO-PERICARDIQUE INFERIEUR
- D. LES LIGAMENTS VERTEBRO-PERICARDIQUES
- E. LES LIGAMENTS TRACHEO-OESOPHAGO-PERICARDIQUES

D'après KAMINA

Ligament
œsophago-
péricardique

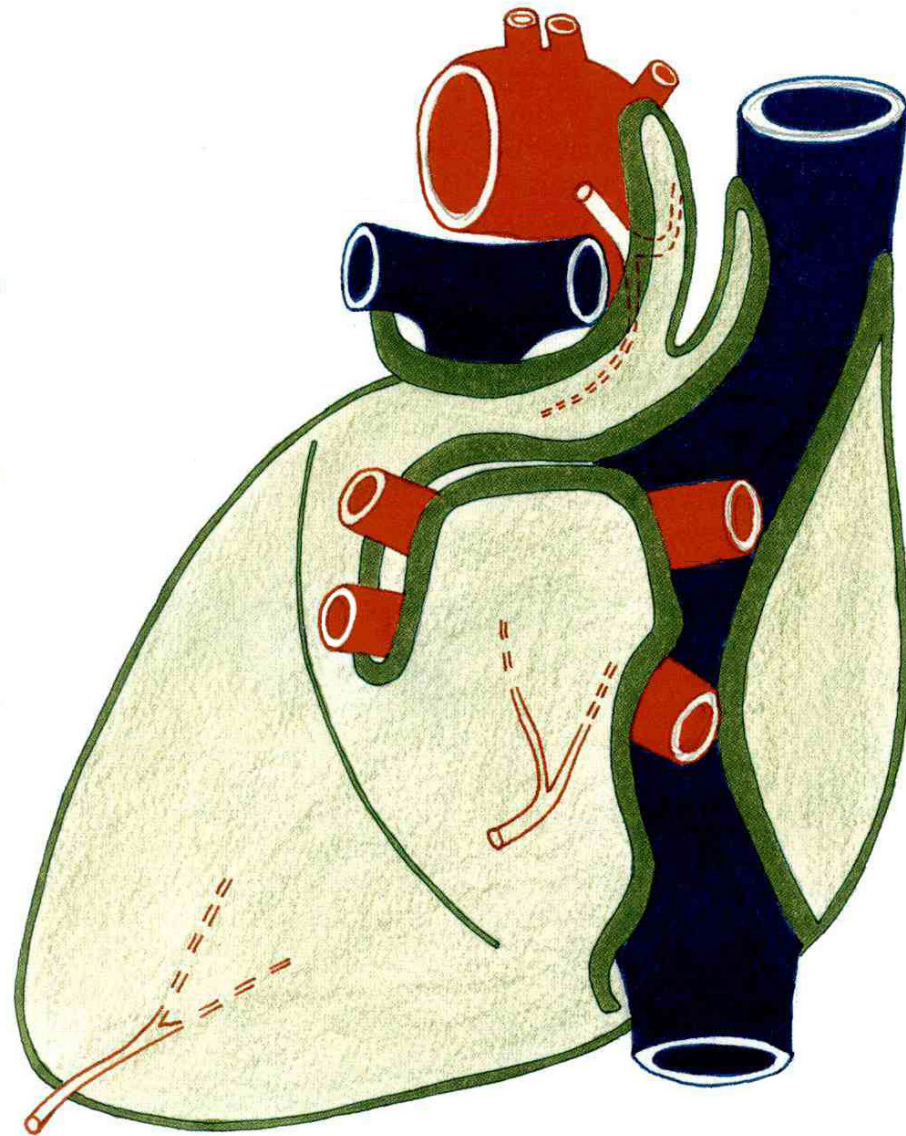
Ligament
trachéo-
péricardique



*Péricarde fibreux (vue antéro-latérale
droite avec exérèse du poumon)*

V-LA VASCULARISATION, L'INNERVATION ET LE DRAINAGE LYMPHATIQUE DU PERICARDE

- A. LES ARTERES
- B. LES VEINES
- C. LES LYMPHATIQUES
- D. LES NERFS



Vue postérieure du sac fibreux péricardique montrant la disposition des vaisseaux péricardiques

A-LES ARTERES

- L'irrigation du **feuillet pariétal** péricardique provient des artères :

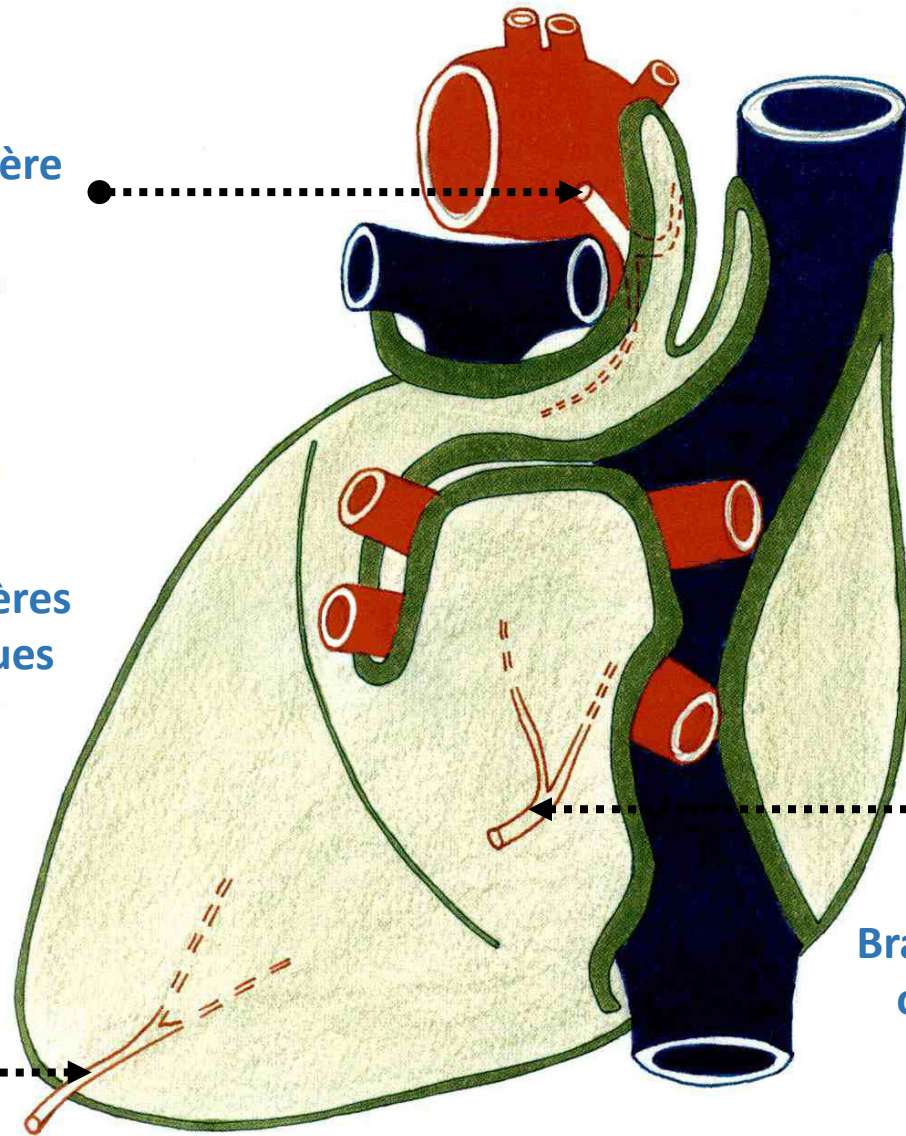
- **Diaphragmatiques supérieures.**
- **Bronchiques.**
- **Œsophagiennes.**
- **Thymiques** (chez le jeune).

- La vascularisation du **feuillet viscéral** est assurée par les **artères coronaires**.

Branche de l'artère
bronchique

Branche des artères
diaphragmatiques
supérieures

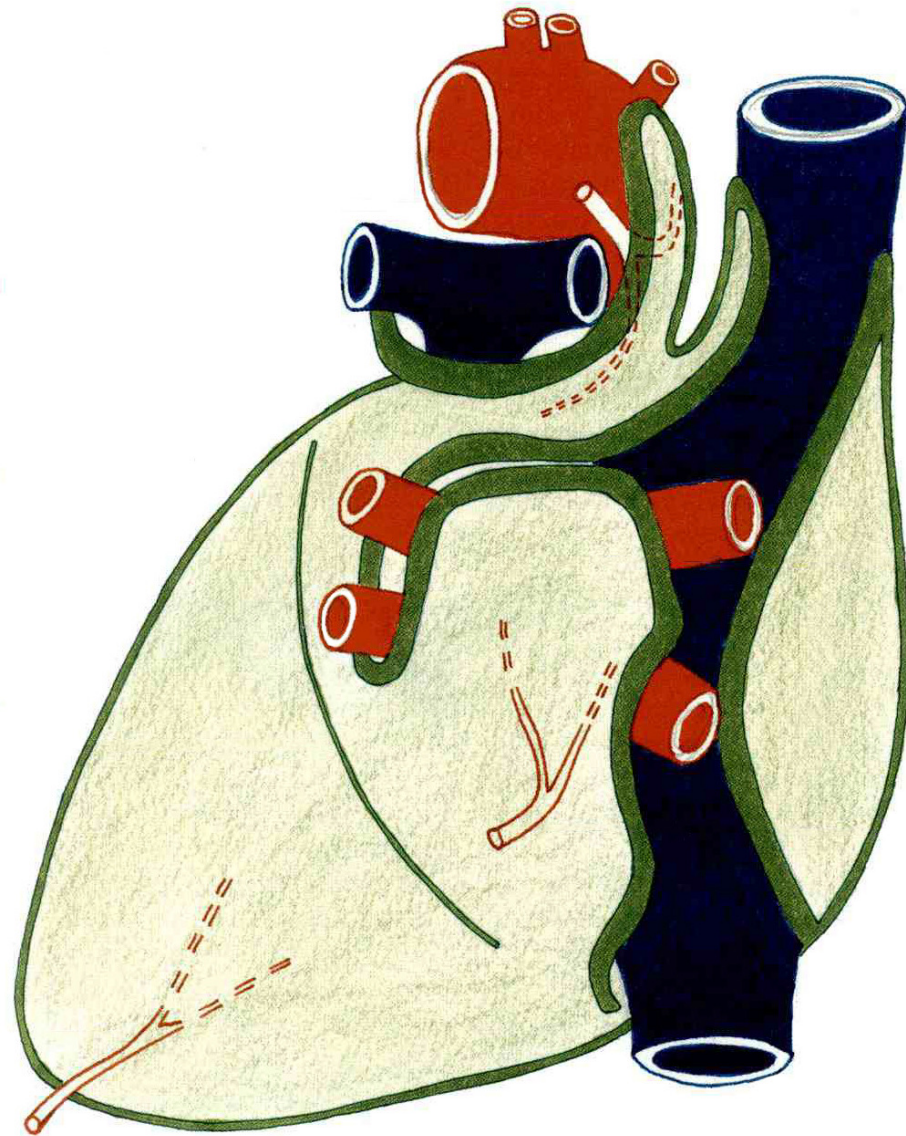
Branche des artères
œsophagiennes



Vue postérieure du sac fibreux péricardique montrant la disposition des vaisseaux péricardiques

B-LES VEINES

- Elles sont **satellites des artères**.
- Les veines du **feuillet pariétal** se jettent dans la **veine azygos** et dans les **veines diaphragmatiques supérieures**.



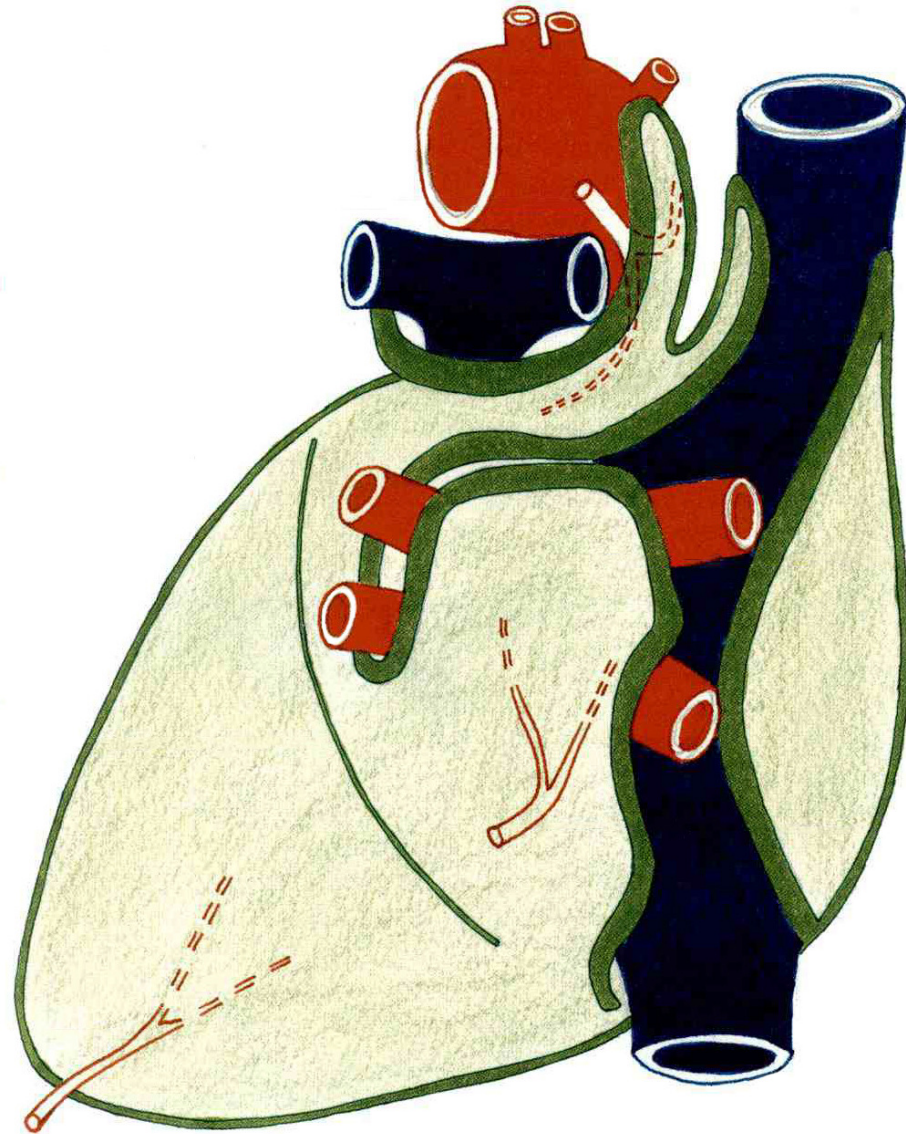
Vue postérieure du sac fibreux péricardique montrant la disposition des vaisseaux péricardiques

C-LES NERFS

- Le **péricarde pariétal** est innervé par des branches des nerfs :

- **Phréniques.**
- **Vagues.**
- **Récurrent gauche.**
- De la **chaîne sympathique thoracique.**

- Le **feuillet viscéral** reçoit son innervation du **plexus nerveux sous-péricardique.**

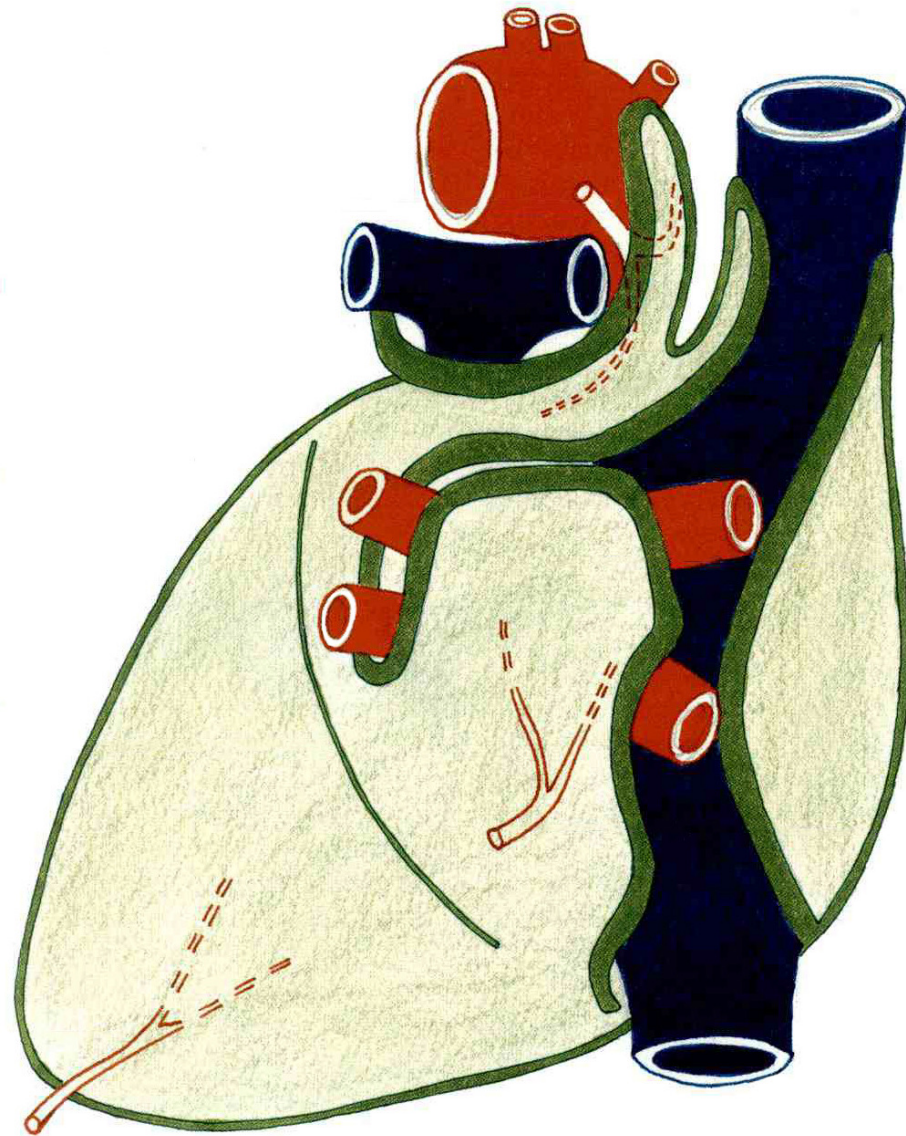


Vue postérieure du sac fibreux péricardique montrant la disposition des vaisseaux péricardiques

D-LES LYMPHATIQUES

Le drainage lymphatique du péricarde se fait vers :

- Les ganglions **médiastinaux antérieurs**.
- Les ganglions **médiastinaux postérieurs**.
- Les ganglions **diaphragmatiques**.
- Les ganglions **intertrachéo-bronchiques**.



Vue postérieure du sac fibreux péricardique montrant la disposition des vaisseaux péricardiques