



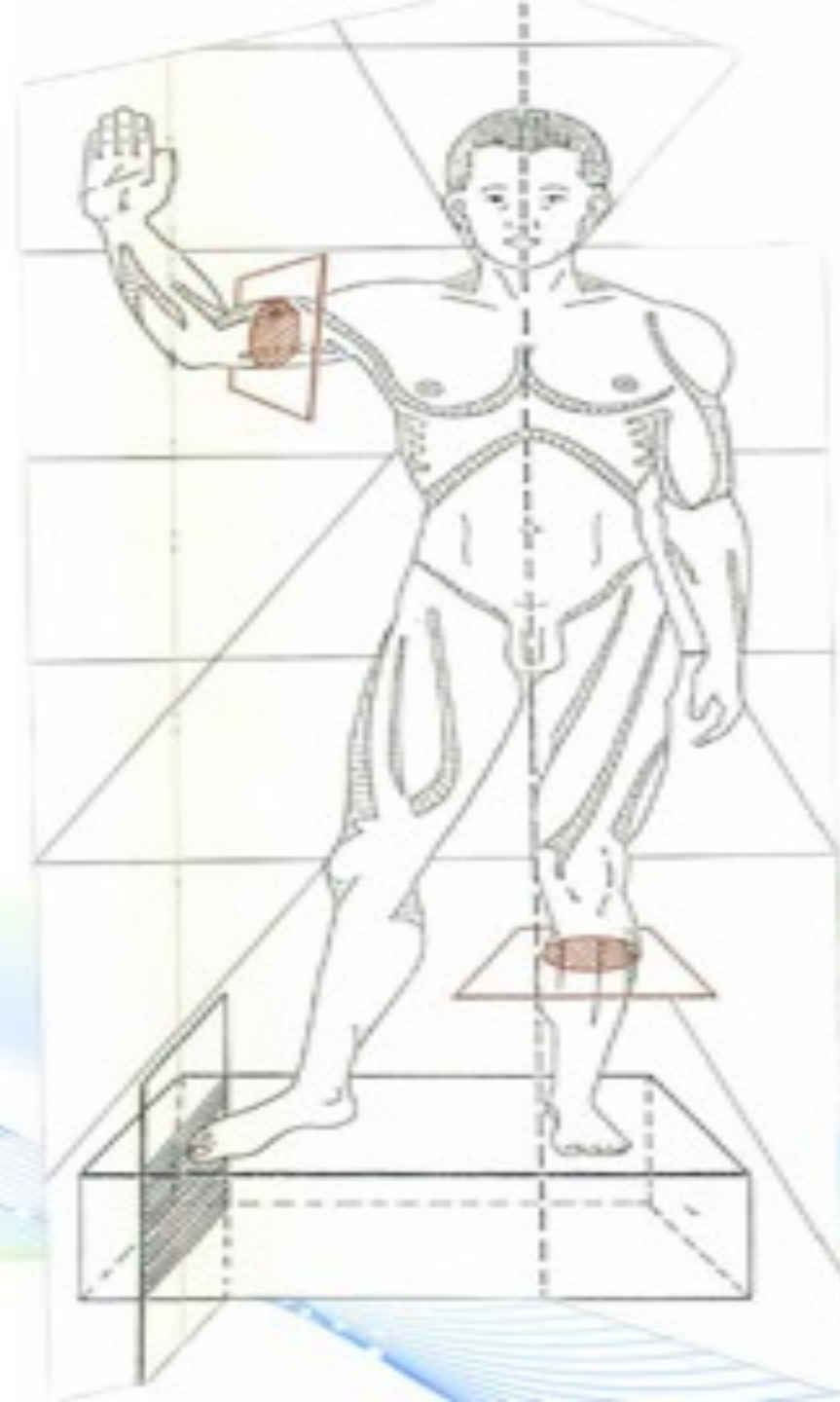
كلية الطب
والصيدلة - مراكش
FACULTÉ DE MÉDECINE
ET DE PHARMACIE - MARRAKECH



CONFIGURATION EXTERNE DU CŒUR

Pr. S. BOUKIND

Pr. M.D.EL AMRANI

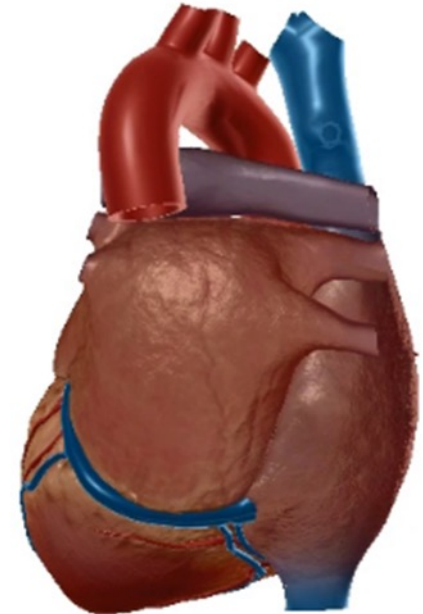
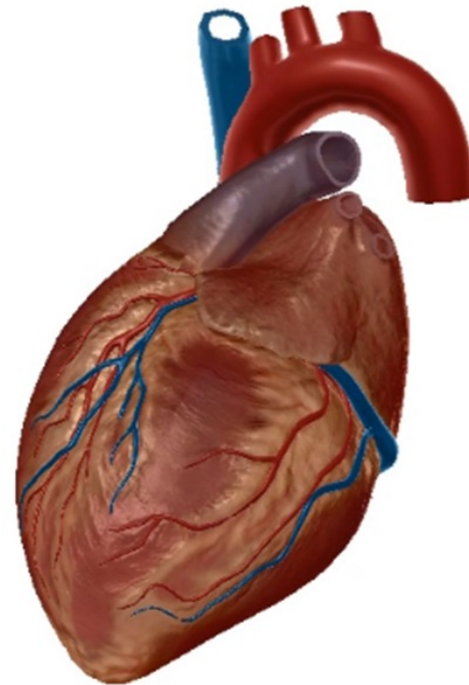
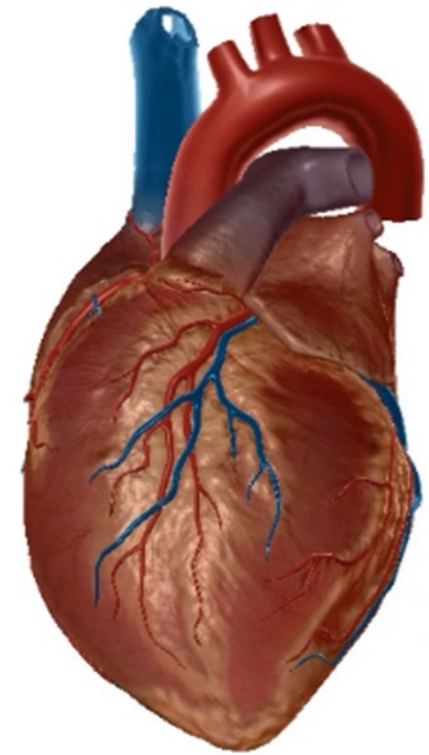
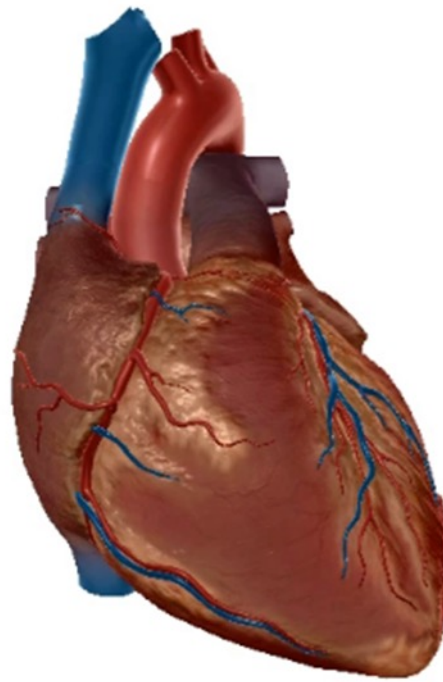


PLAN

I. GENERALITES

II. CONFIGURATION
EXTERIEURE DU COEUR

III. MENSURATIONS ET FORMES
CARDIAQUES



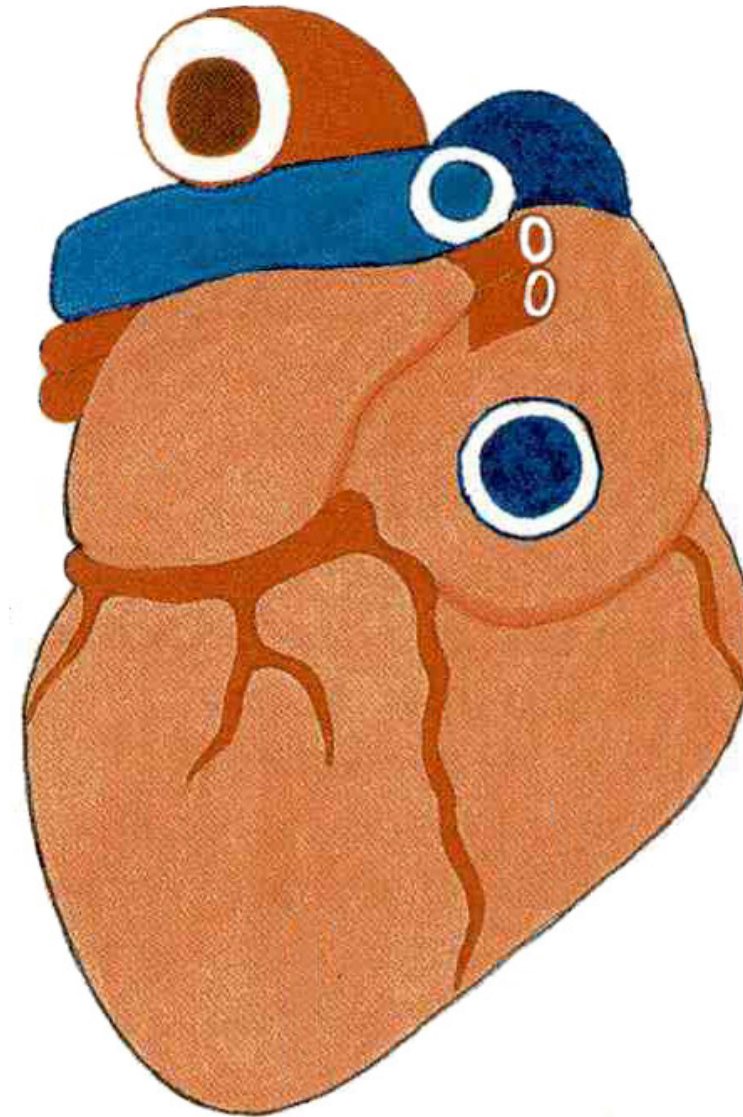
I-GENERALITES

- Le cœur, placé dans la **cavité thoracique**, il occupe le **médiastin antérieur**.
- **Pyramide** à base triangulaire.
- Correspond à une **pompe** aspirante et refoulante du sang, douée de **contractions rythmique** de **64 à 74 contractions par minute**.
- On distingue :
 - Un **cœur droit**.
 - Un **cœur gauche**.
- Son **poids** moyen est de **270 gr** chez l'homme et **260 gr** chez la femme.



II-CONFIGURATION EXTERIEURE DU CŒUR

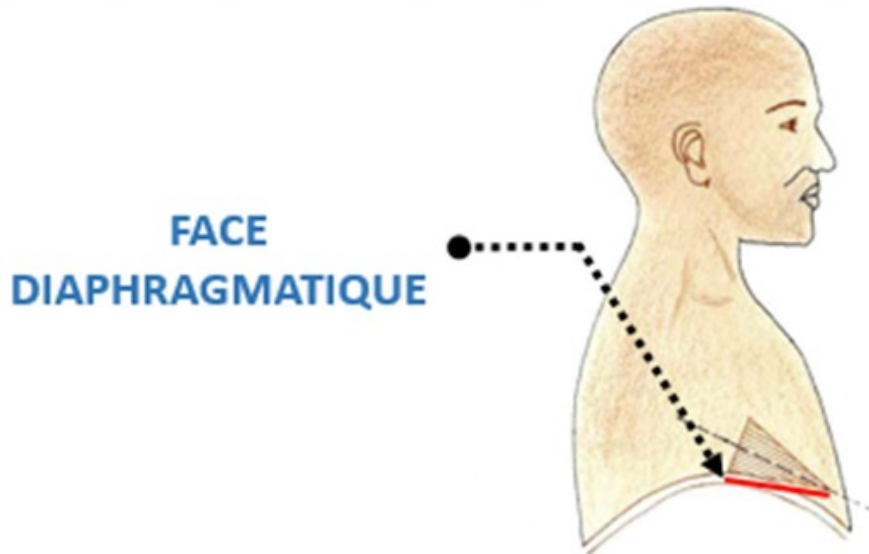
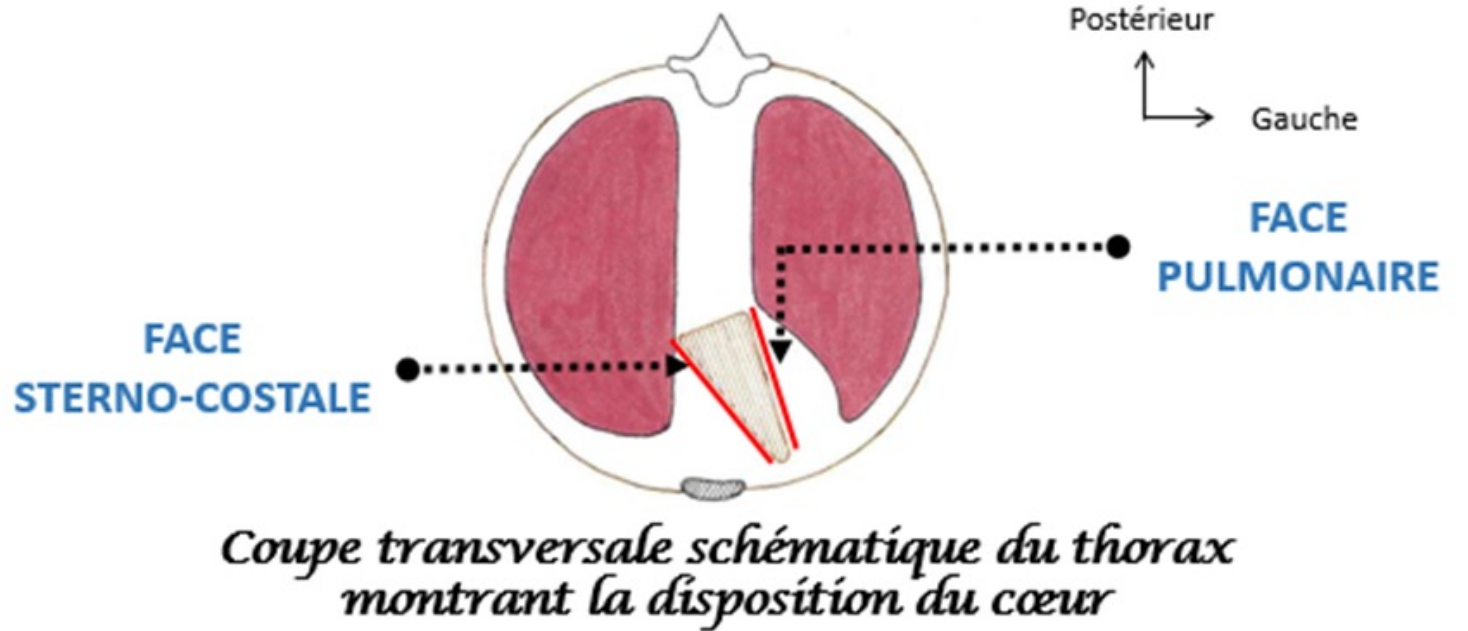
- A. LES FACES
- B. LES BORDS
- C. LA BASE
- D. LE SOMMET
- E. LES SILLONS
- F. LES AURICULES



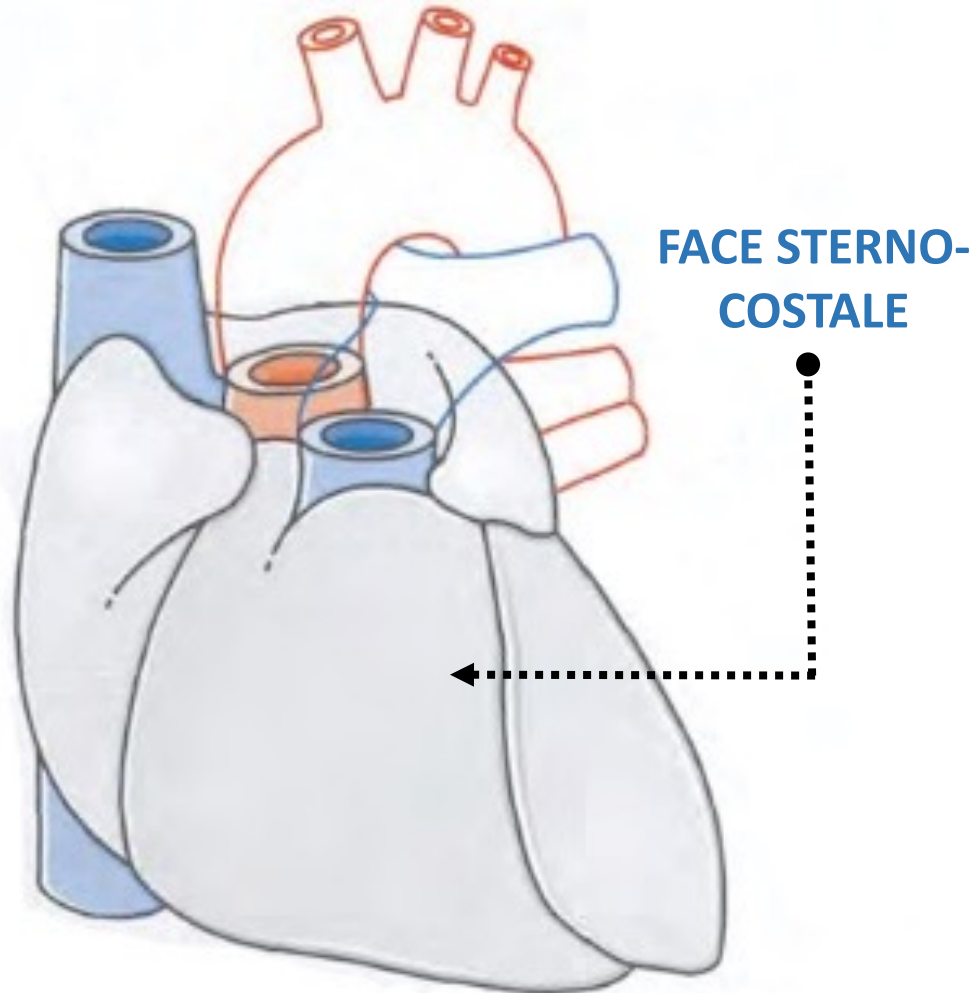
*Vue postéro-inférieure du cœur montrant
la face inférieure de cet organe*

A-LES FACES DU CŒUR

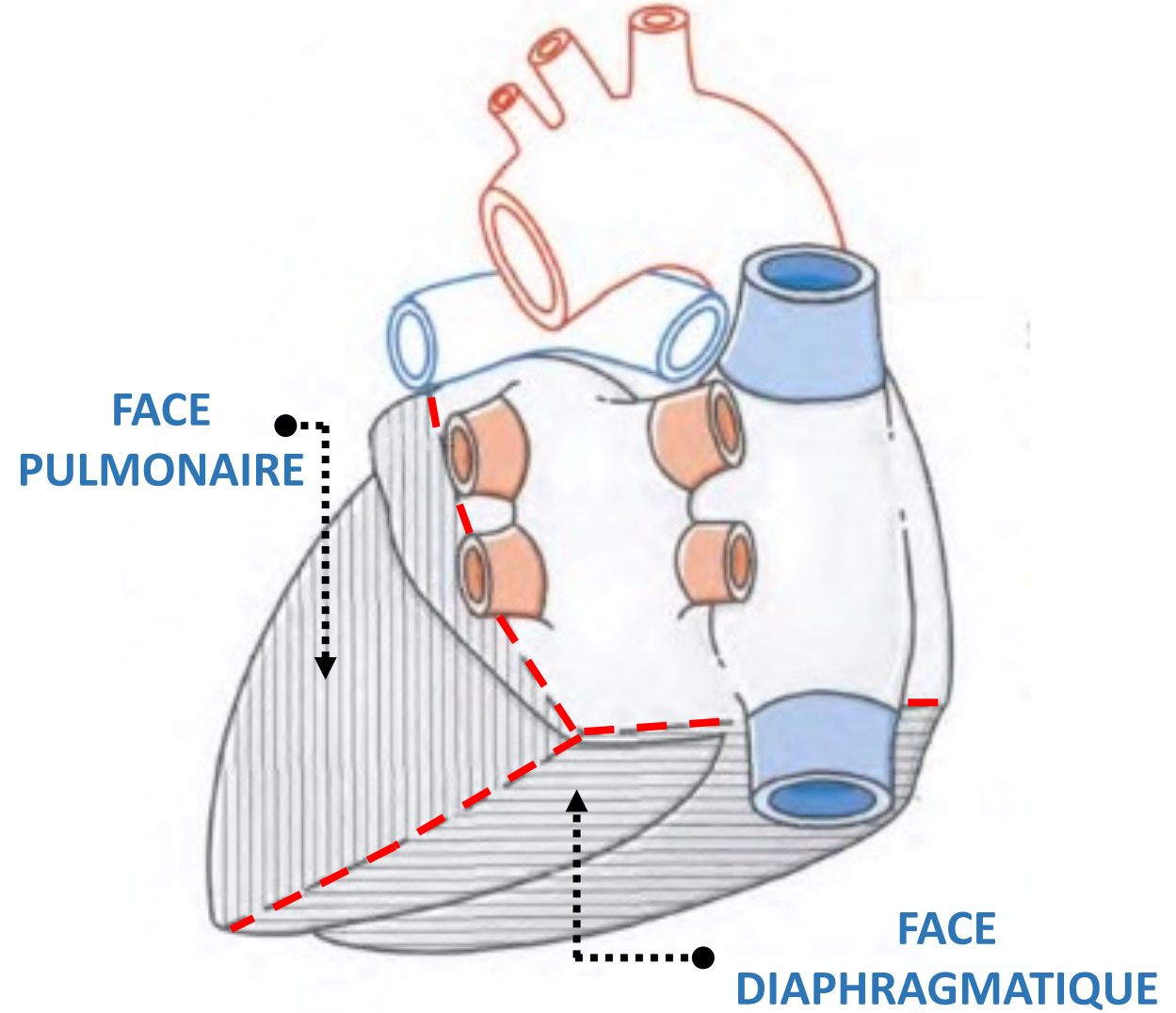
1. LA FACE ANTERIEURE DU CŒUR (STERNO-COSTALE)
2. LA FACE INFERIEURE DU CŒUR (DIAPHRAGMATIQUE)
3. LA FACE LATÉRALE GAUCHE DU CŒUR (FACE PULMONAIRE)



D'après KAMINA

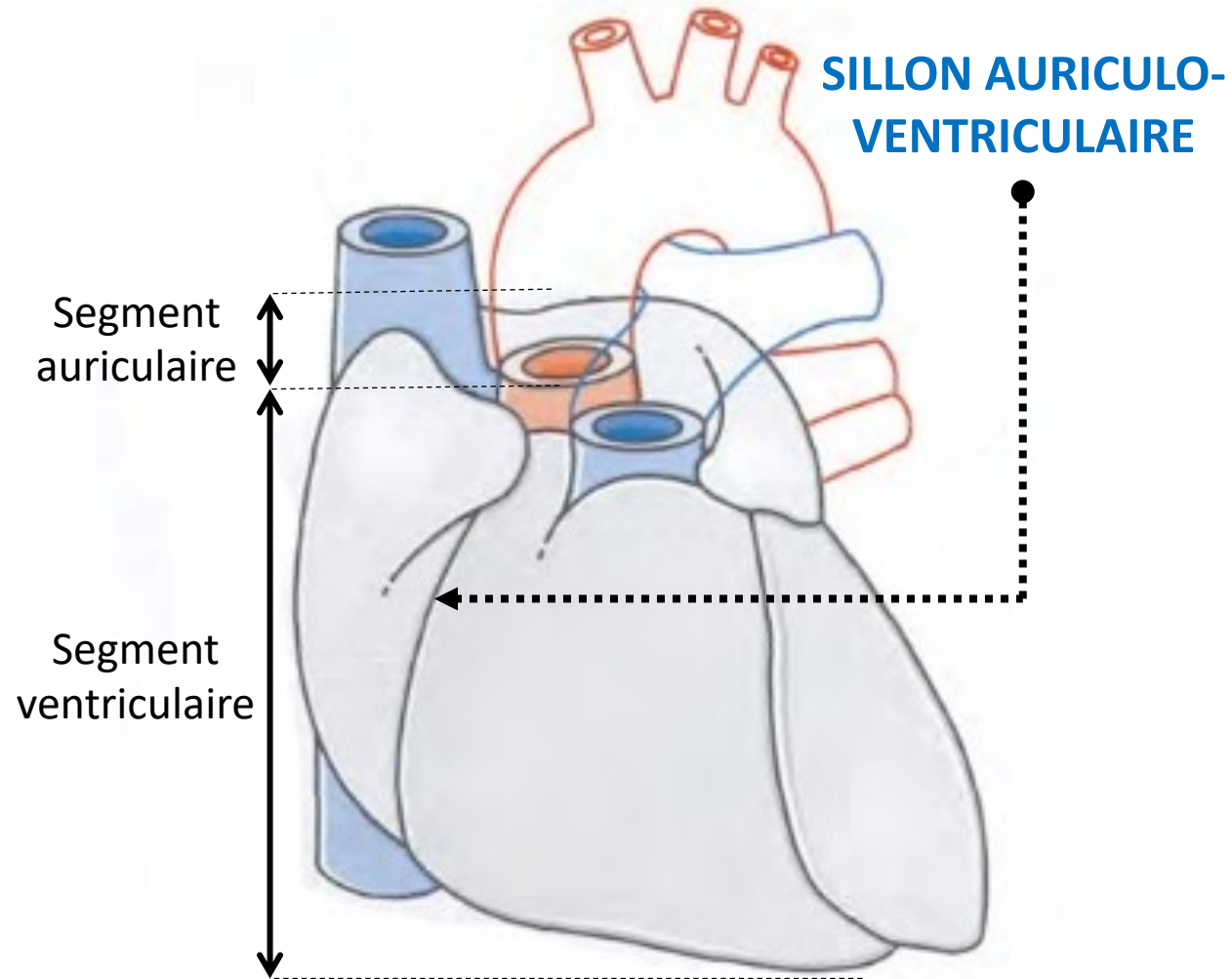


Vue antérieure

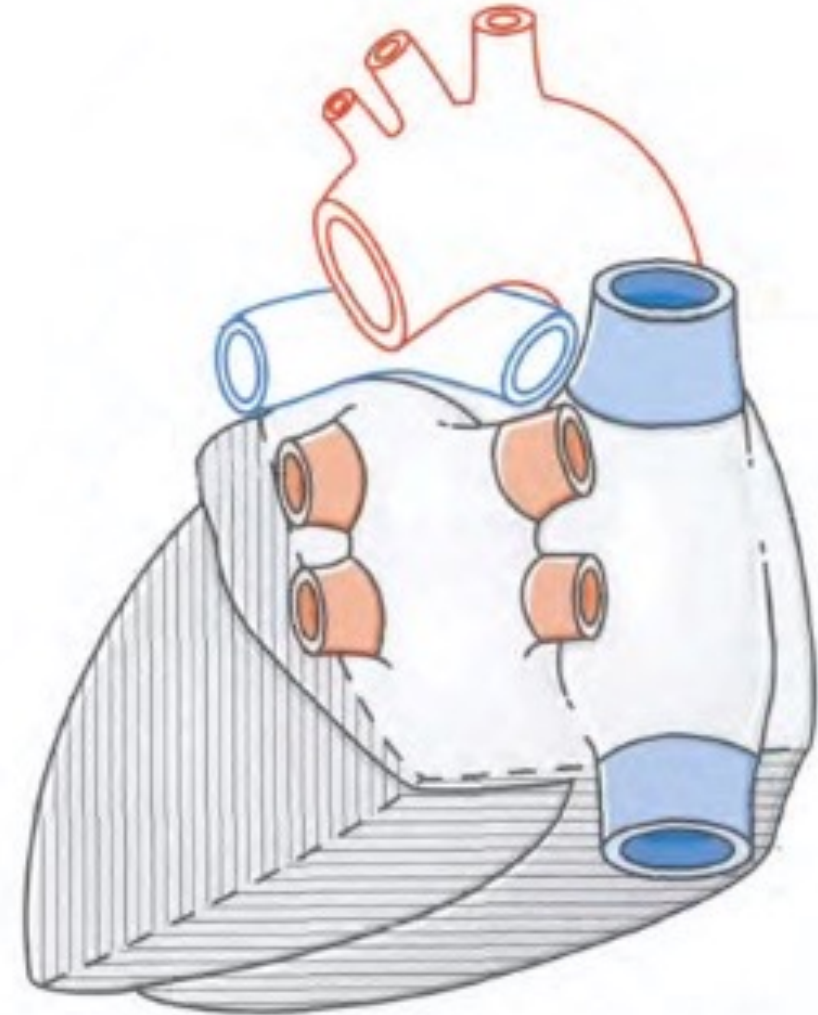


Vue postéro-inférieure gauche

D'après KAMINA

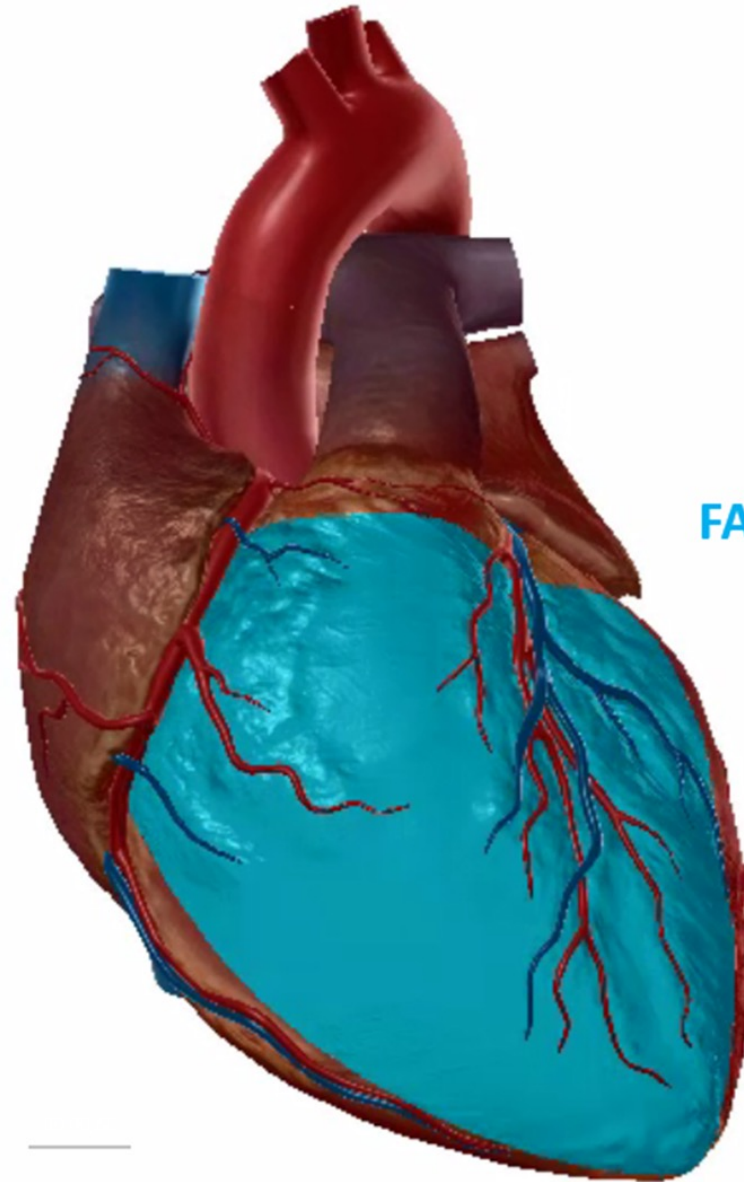


Vue antérieure



Vue postéro-inférieure gauche

1-LA FACE ANTERIEURE DU CŒUR (STERNO-COSTALE)

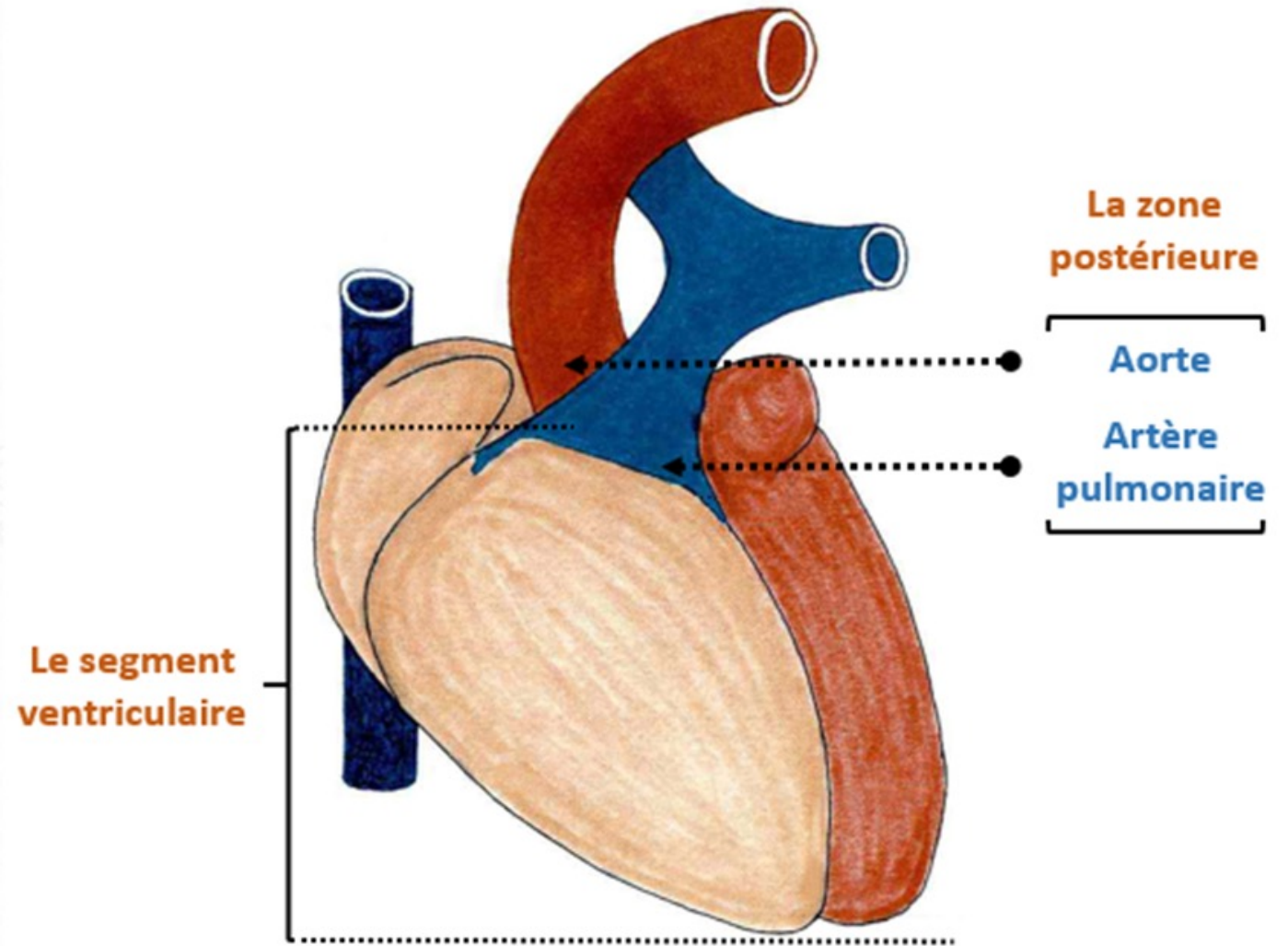


**FACE ANTERIEURE
DU CŒUR**

1-LA FACE ANTERIEURE DU COEUR (STERNO-COSTALE)

- Le **segment ventriculaire** présente deux zones:

- La **zone artérielle ou postérieure**, occupée par l'orifice aortique et l'orifice de l'artère pulmonaire.

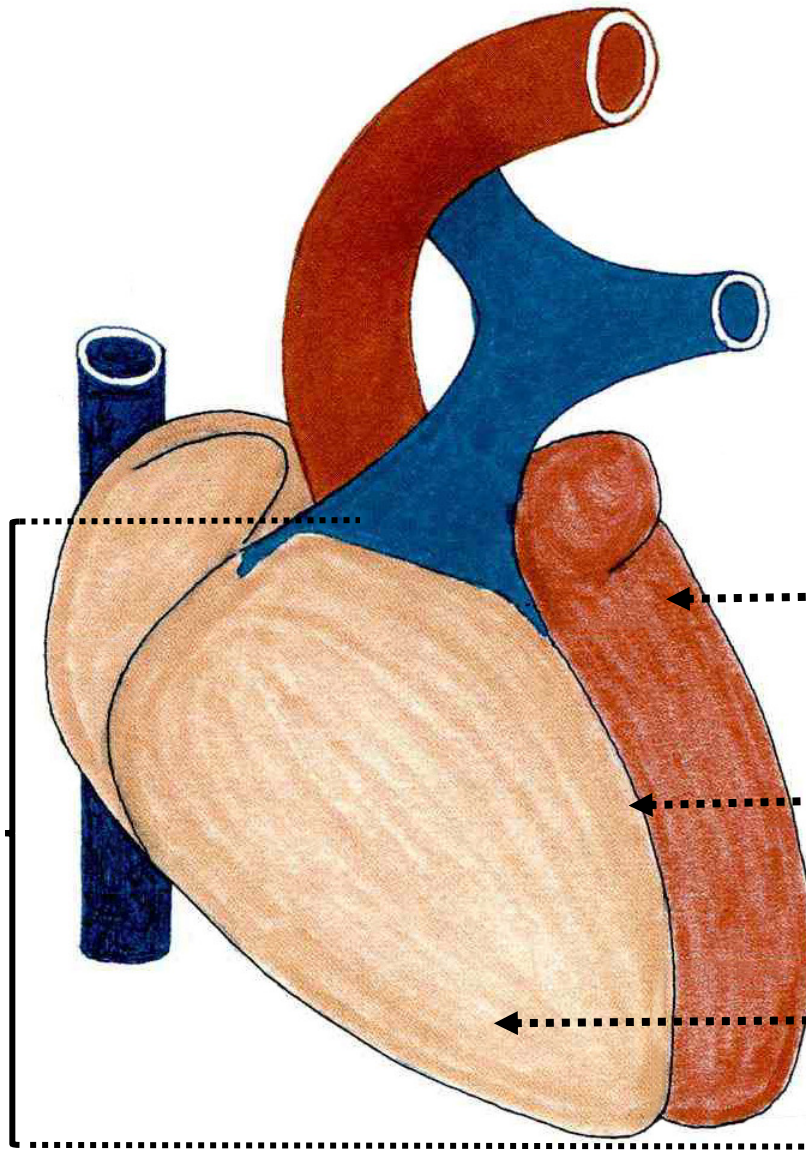


Vue antérieure schématique du cœur montrant la face sterno-costale

1-LA FACE ANTERIEURE DU COEUR (STERNO-COSTALE)

- Le **segment ventriculaire** présente deux zones:
- La **zone artérielle ou postérieure**, occupée par l'orifice aortique et l'orifice de l'artère pulmonaire.
- La **zone antérieure**, divisée en deux champs, par le **sillon interventriculaire antérieur**.

Le segment ventriculaire



La zone antérieure

Le champ gauche

Le sillon interventriculaire antérieur

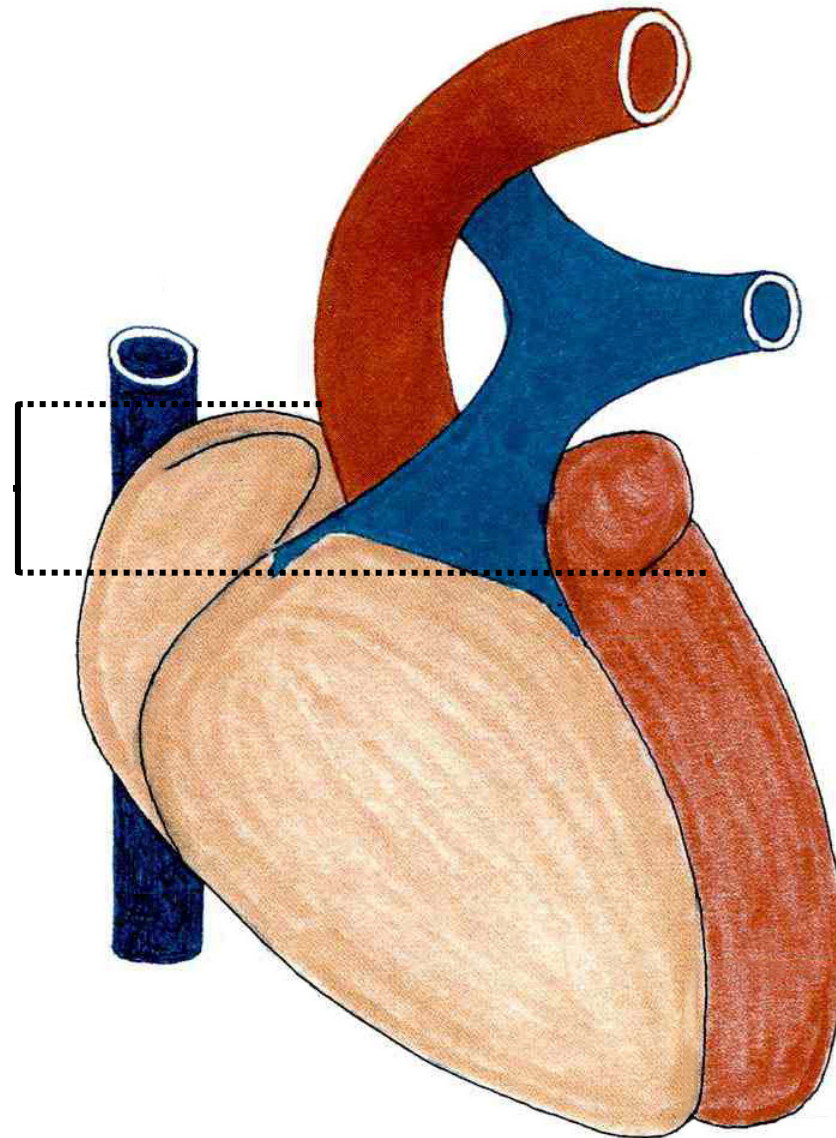
Le champ droit

Vue antérieure schématique du cœur montrant la face sterno-costale

1-LA FACE ANTERIEURE DU COEUR (STERNO-COSTALE)

- Le **segment ventriculaire** présente deux zones:
 - La **zone artérielle ou postérieure**, occupée par l'orifice aortique et l'orifice de l'artère pulmonaire.
 - La **zone antérieure**, divisée en deux champs, par le **sillon interventriculaire antérieur**.
- Le **segment auriculaire** : chacune des **oreillettes** présente en avant un prolongement, ce sont les **auricules**.

Le segment auriculaire



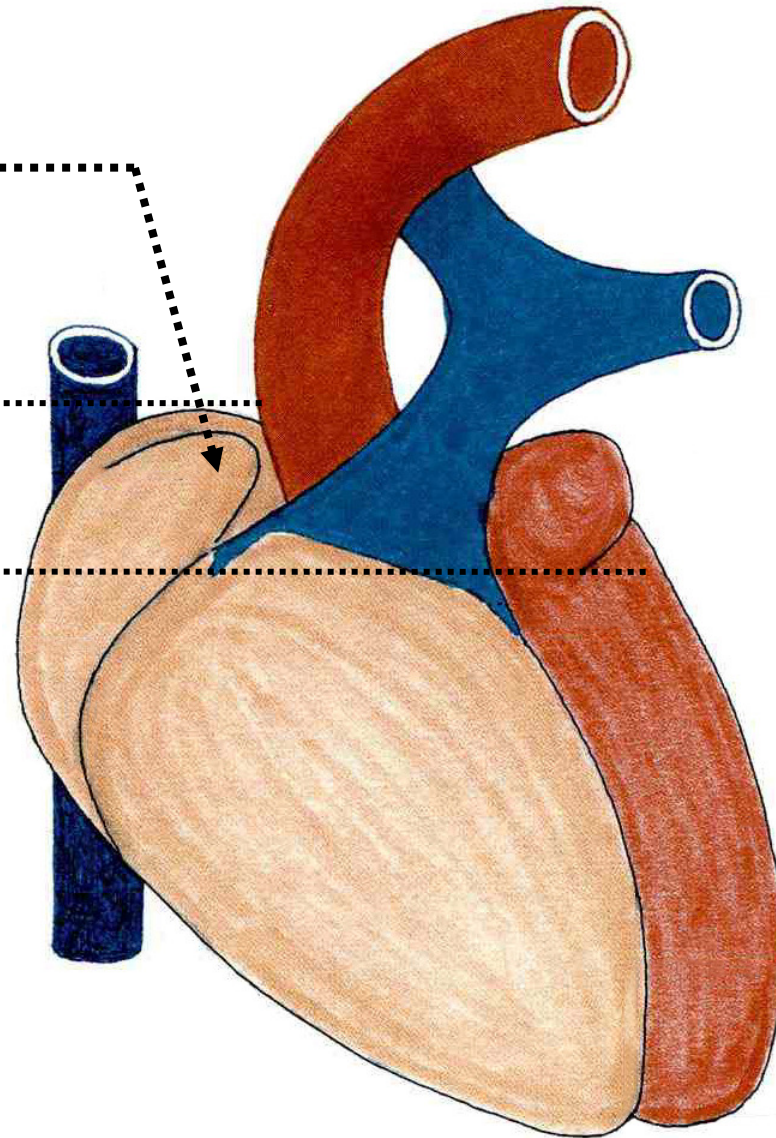
Vue antérieure schématisique du cœur montrant la face sterno-costale

1-LA FACE ANTERIEURE DU COEUR (STERNO-COSTALE)

- Le **segment ventriculaire** présente deux zones:
 - La **zone artérielle ou postérieure**, occupée par l'orifice aortique et l'orifice de l'artère pulmonaire.
 - La **zone antérieure**, divisée en deux champs, par le **sillon interventriculaire antérieur**.
- Le **segment auriculaire** : chacune des **oreillettes** présente en avant un prolongement, ce sont les auricules.
 - L'**auricule droite**.

L'auricule droite

Le segment auriculaire



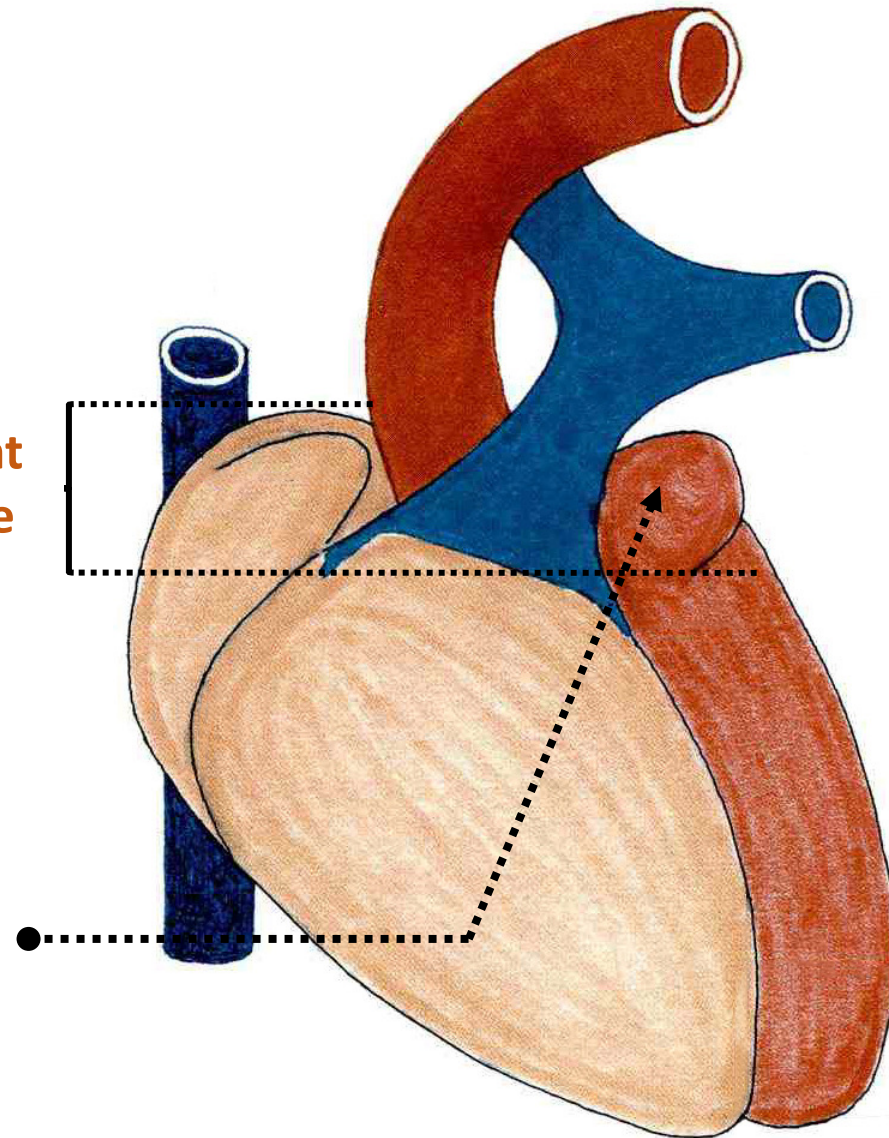
Vue antérieure schématisée du cœur montrant la face sterno-costale

1-LA FACE ANTERIEURE DU COEUR (STERNO-COSTALE)

- Le **segment ventriculaire** présente deux zones:
 - La **zone artérielle ou postérieure**, occupée par l'orifice aortique et l'orifice de l'artère pulmonaire.
 - La **zone antérieure**, divisée en deux champs, par le **sillon interventriculaire antérieur**.
- Le **segment auriculaire** : chacune des **oreillettes** présente en avant un prolongement, ce sont les auricules.
 - L'**auricule droite**.
 - L'**auricule gauche**.

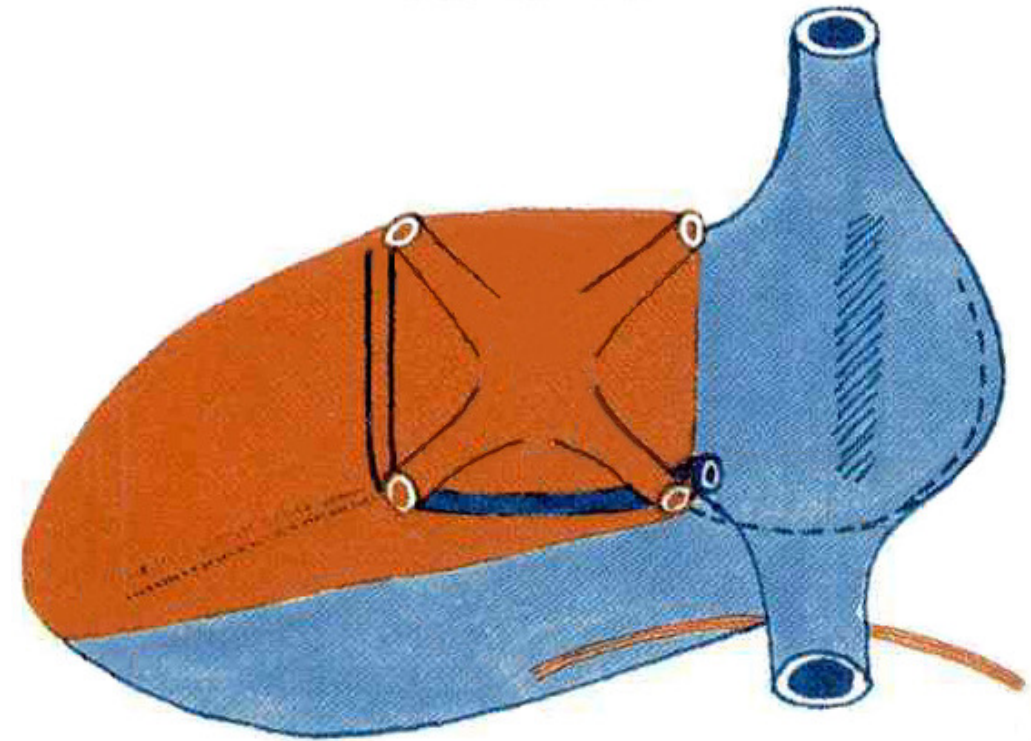
Le segment auriculaire

L'auricule gauche



Vue antérieure schématisée du cœur montrant la face sterno-costale

2-LA FACE INFERIEURE DU COEUR (DIAPHRAGMATIQUE)



*Vue postérieure schématique du cœur
montrant la base et la face inférieure du
cœur*

2-LA FACE INFÉRIEURE DU CŒUR (DIAPHRAGMATIQUE)

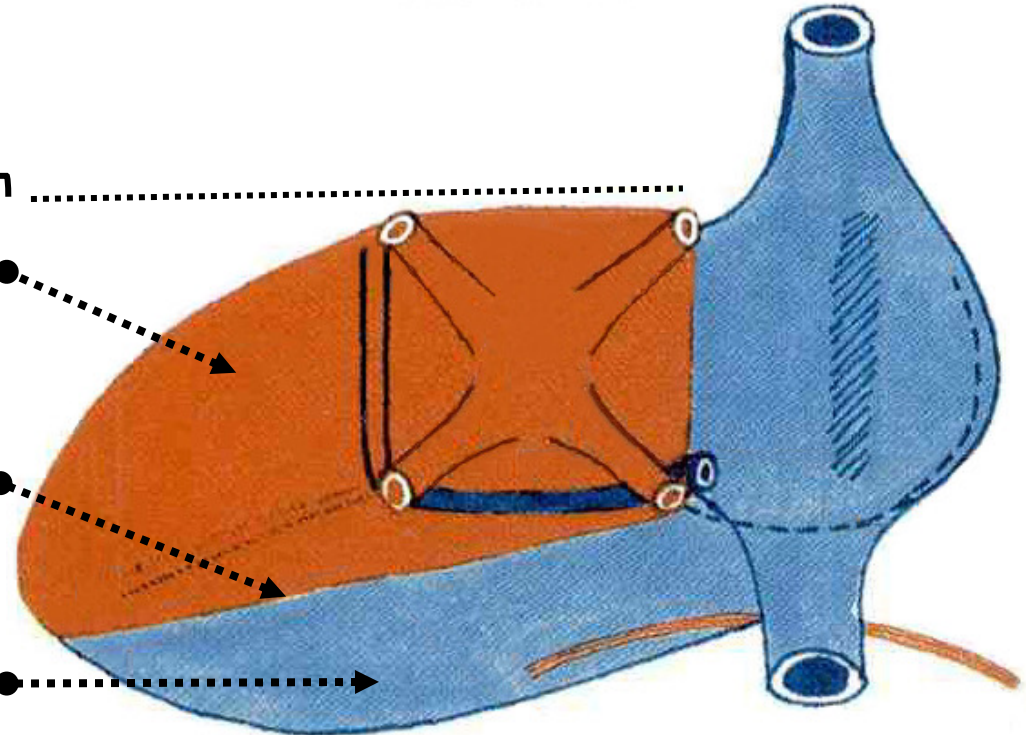
- Le **segment ventriculaire**, divisé par la partie inférieure du **sillon interventriculaire** en deux champs, droit et gauche.

Le segment ventriculaire

Le champ gauche

Le sillon interventriculaire

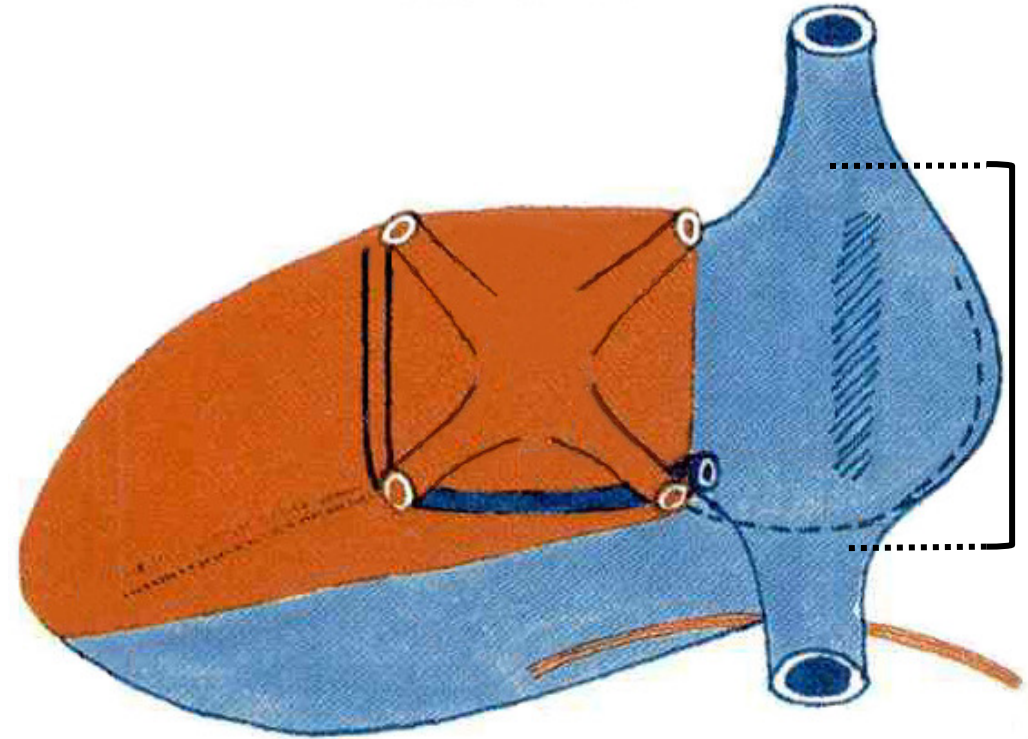
Le champ droit



Vue postérieure schématique du cœur montrant la base et la face inférieure du cœur

2-LA FACE INFÉRIEURE DU CŒUR (DIAPHRAGMATIQUE)

- Le **segment ventriculaire**, divisé par la partie inférieure du **sillon interventriculaire** en deux champs, droit et gauche.
- Le **segment auriculaire** est plus étroit.



Le segment auriculaire

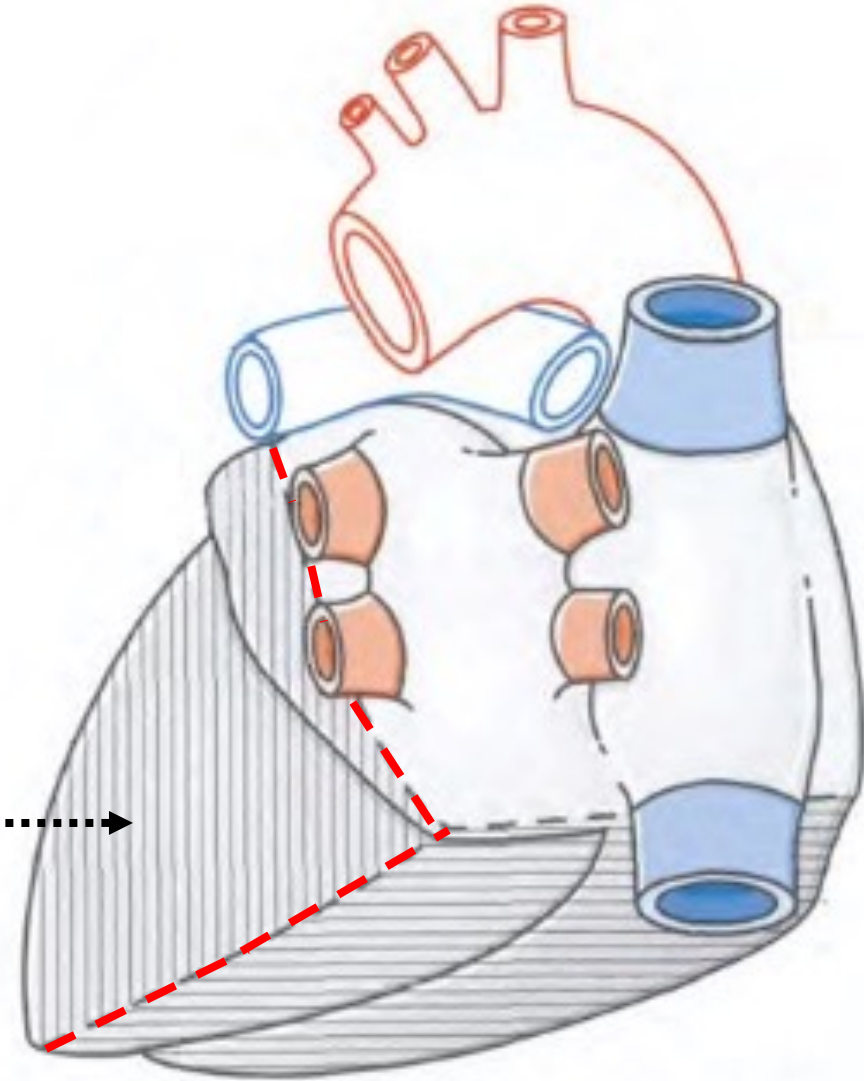
Vue postérieure schématique du cœur montrant la base et la face inférieure du cœur

3-LA FACE LATÉRALE
GAUCHE DU CŒUR (FACE
PULMONAIRE)



D'après KAMINA

FACE
PULMONAIRE



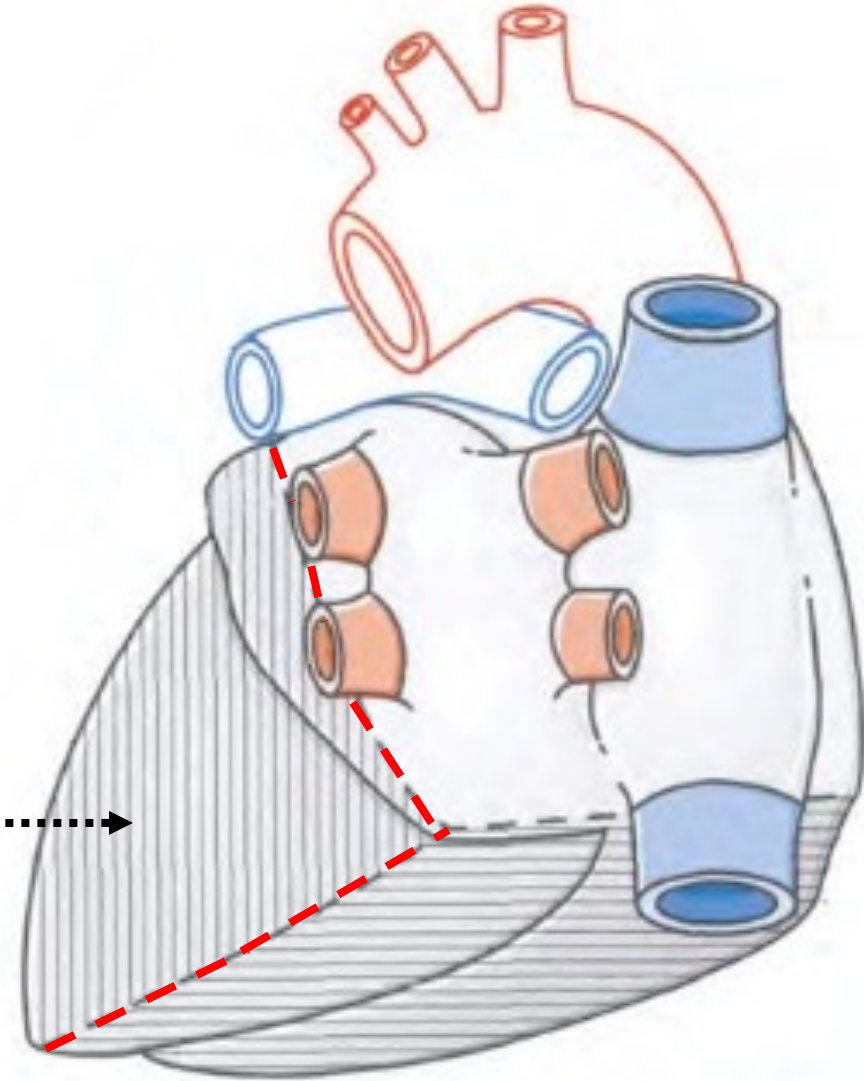
*Vue postéro-inférieure
gauche*

3-LA FACE LATÉRALE GAUCHE DU CŒUR (FACE PULMONAIRE)

- Elle est convexe de haut en bas, cette convexité est surtout accusée dans le **segment ventriculaire**.

D'après KAMINA

FACE
PULMONAIRE

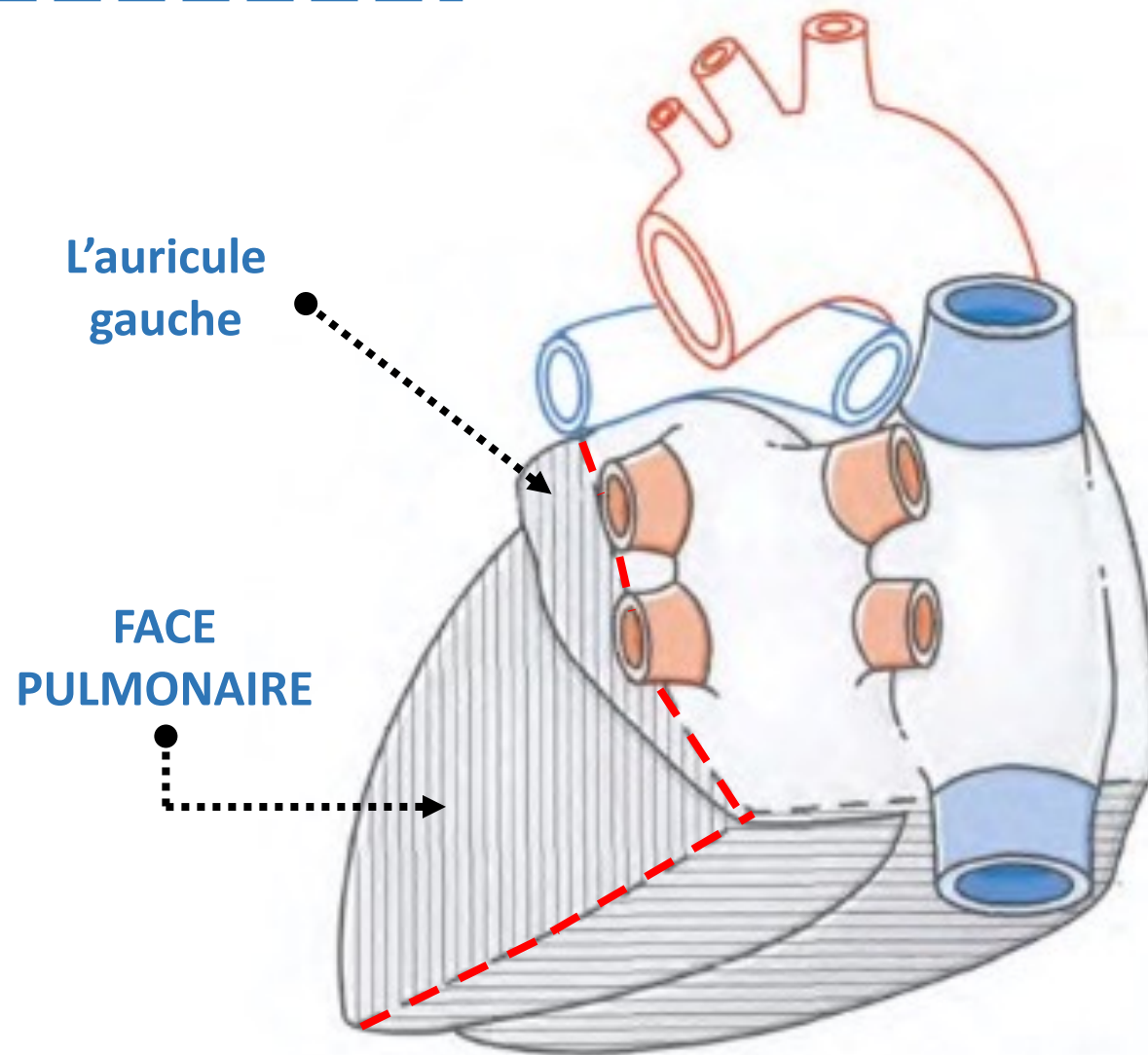


*Vue postéro-inférieure
gauche*

3-LA FACE LATÉRALE GAUCHE DU CŒUR (FACE PULMONAIRE)

- Elle est convexe de haut en bas, cette convexité est surtout accusée dans le **segment ventriculaire**.
- Dans le segment auriculaire, on aperçoit l'**auricule gauche**.

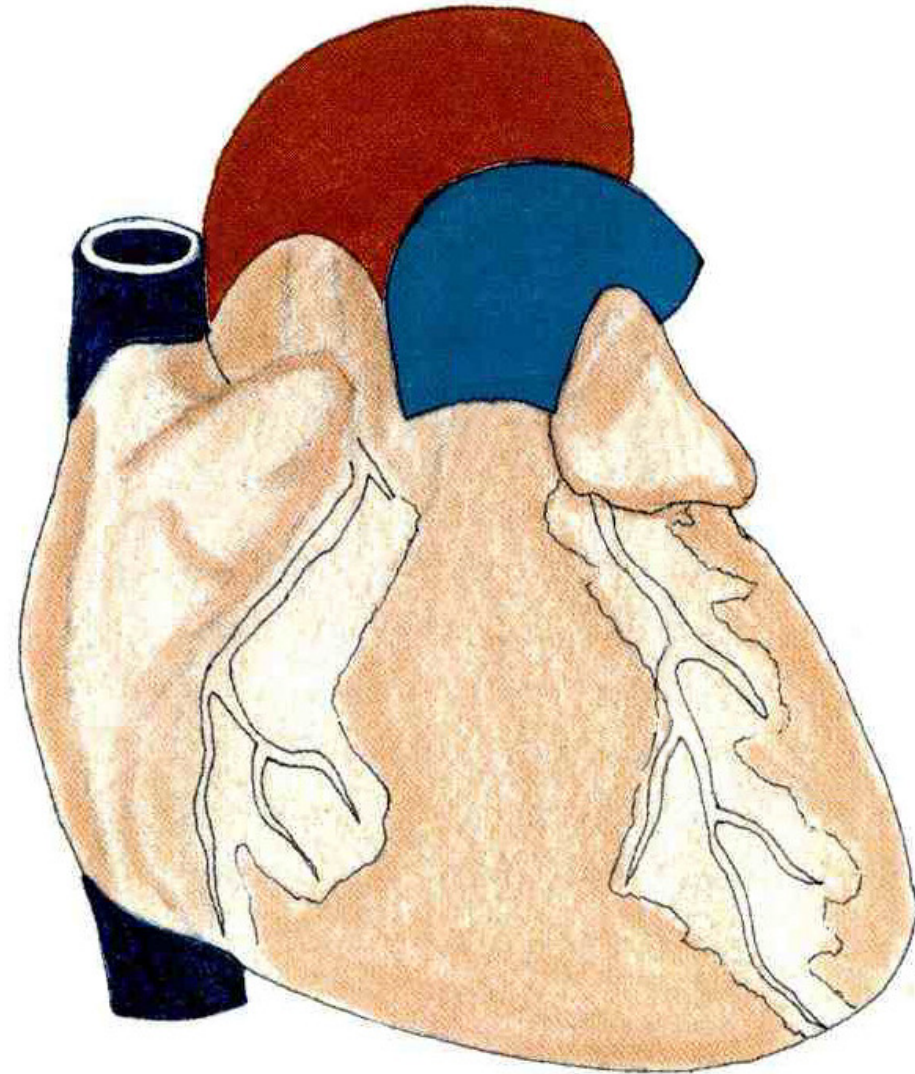
D'après KAMINA



Vue postéro-inférieure gauche

B-LES BORDS DU CŒUR

1. LE BORD DROIT
2. LES DEUX BORDS GAUCHES

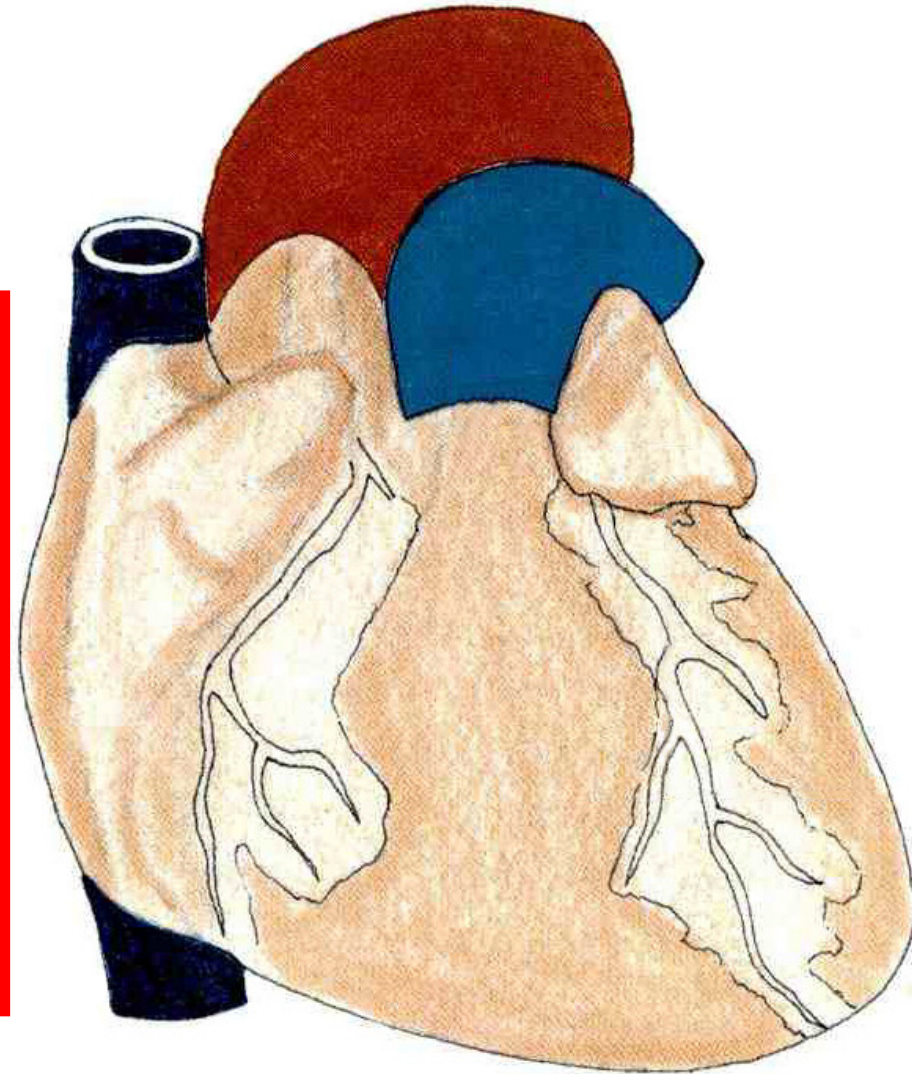


*Vue antérieure du cœur
montrant les bords
cardiaques*

1. LE BORD DROIT

Placé entre la face antérieure et la face inférieure du cœur.

LE BORD
DROIT



*Vue antérieure du cœur
montrant les bords
cardiaques*

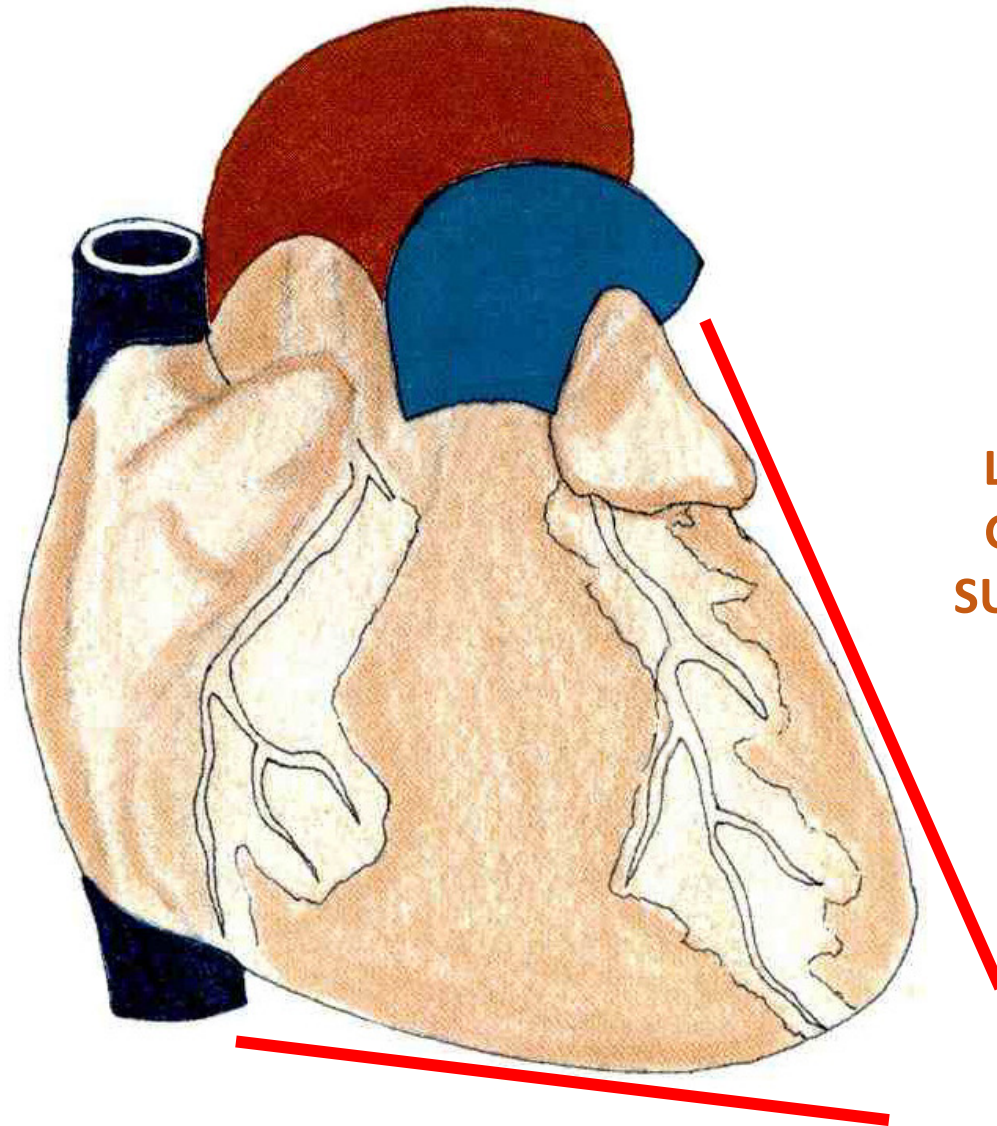
1. LE BORD DROIT

Placé entre la face antérieure et la face inférieure du cœur.

2. LES DEUX BORDS GAUCHES

Supérieur et **inférieur**, arrondis et séparent la face latérale gauche des faces antérieure et inférieure.

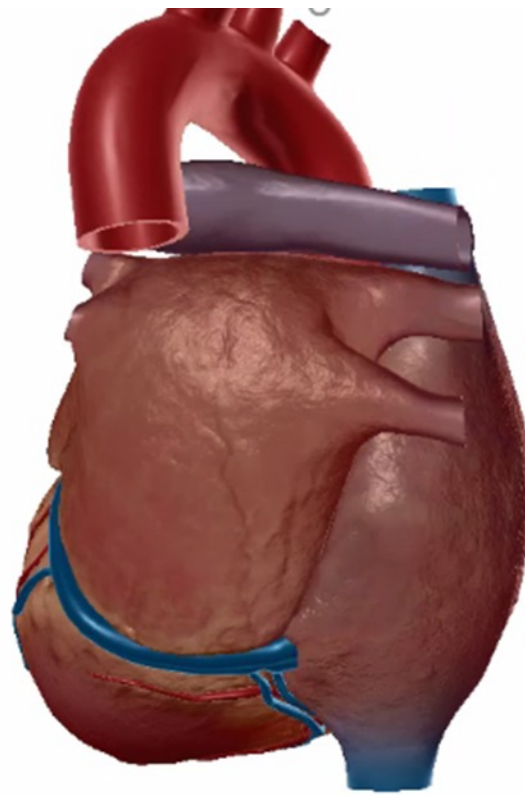
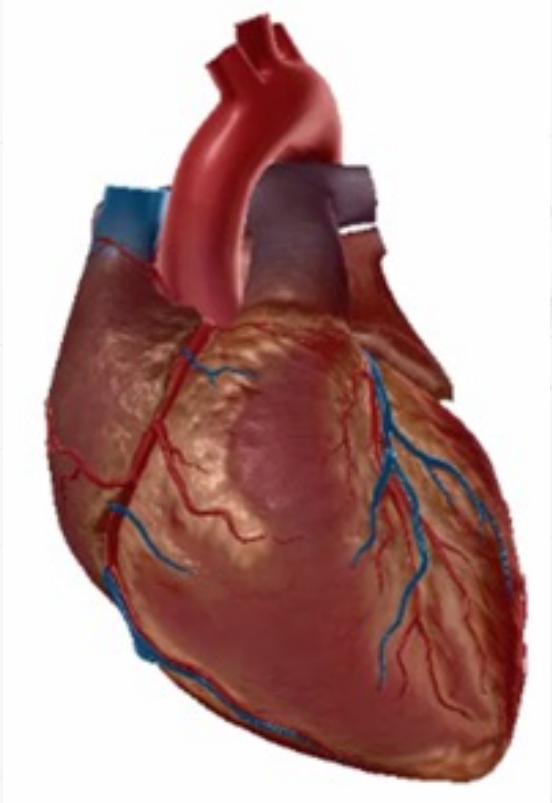
LE BORD
GAUCHE
INFÉRIEUR



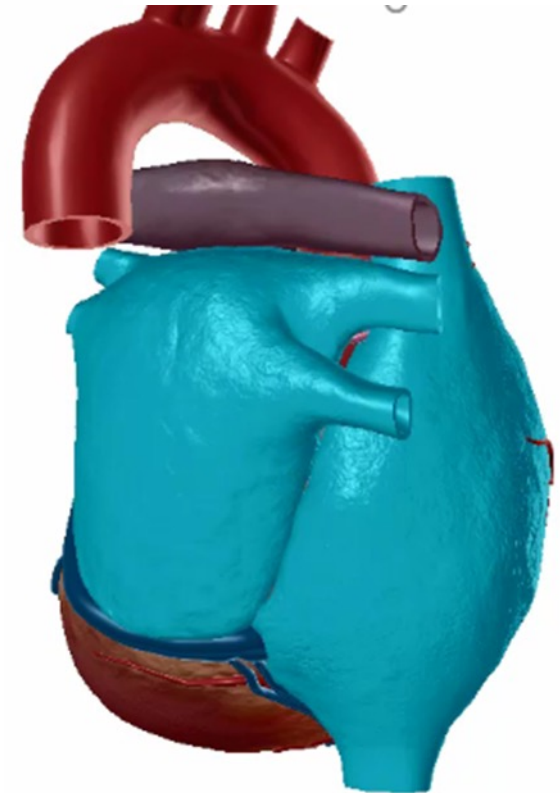
LE BORD
GAUCHE
SUPERIEUR

*Vue antérieure du cœur
montrant les bords
cardiaques*

C-LA BASE DU CŒUR



BASE
DU CŒUR



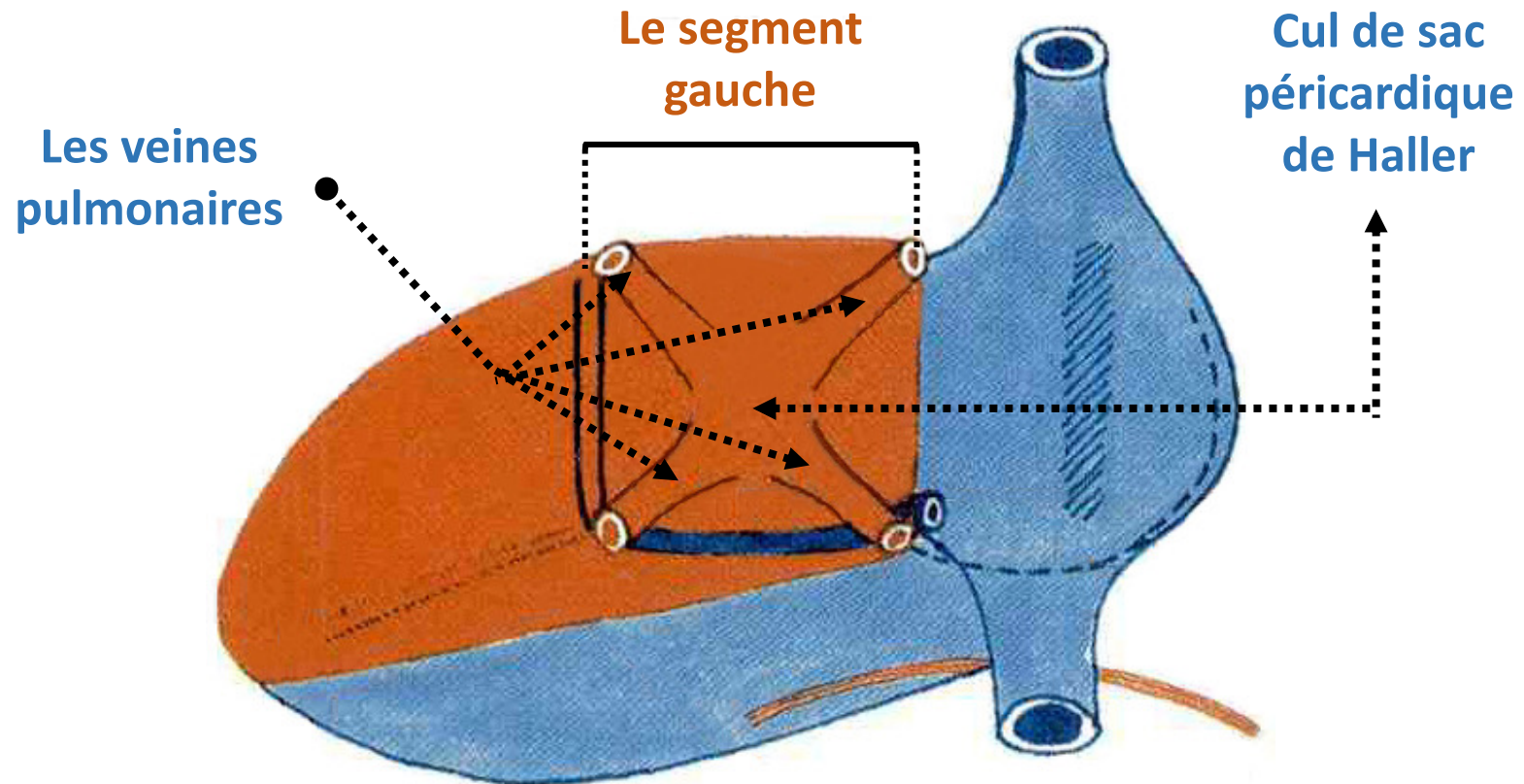
BASE
DU CŒUR

C-LA BASE DU CŒUR

1. LE SEGMENT GAUCHE

Répond :

- À l'**oreillette gauche**.
- Aux orifices des quatre **veines pulmonaires**.
- Entre les veines droites et gauches se trouve le cul-de-sac péricardique de **Haller**.



Vue postérieure schématique du cœur montrant la base et la face inférieure du cœur

C-LA BASE DU CŒUR

1. LE SEGMENT GAUCHE

Répond :

- À l'**oreillette gauche**.
- Aux orifices des quatre **veines pulmonaires**.
- Entre les veines droites et gauches se trouve le cul-de-sac péricardique de **Haller**.

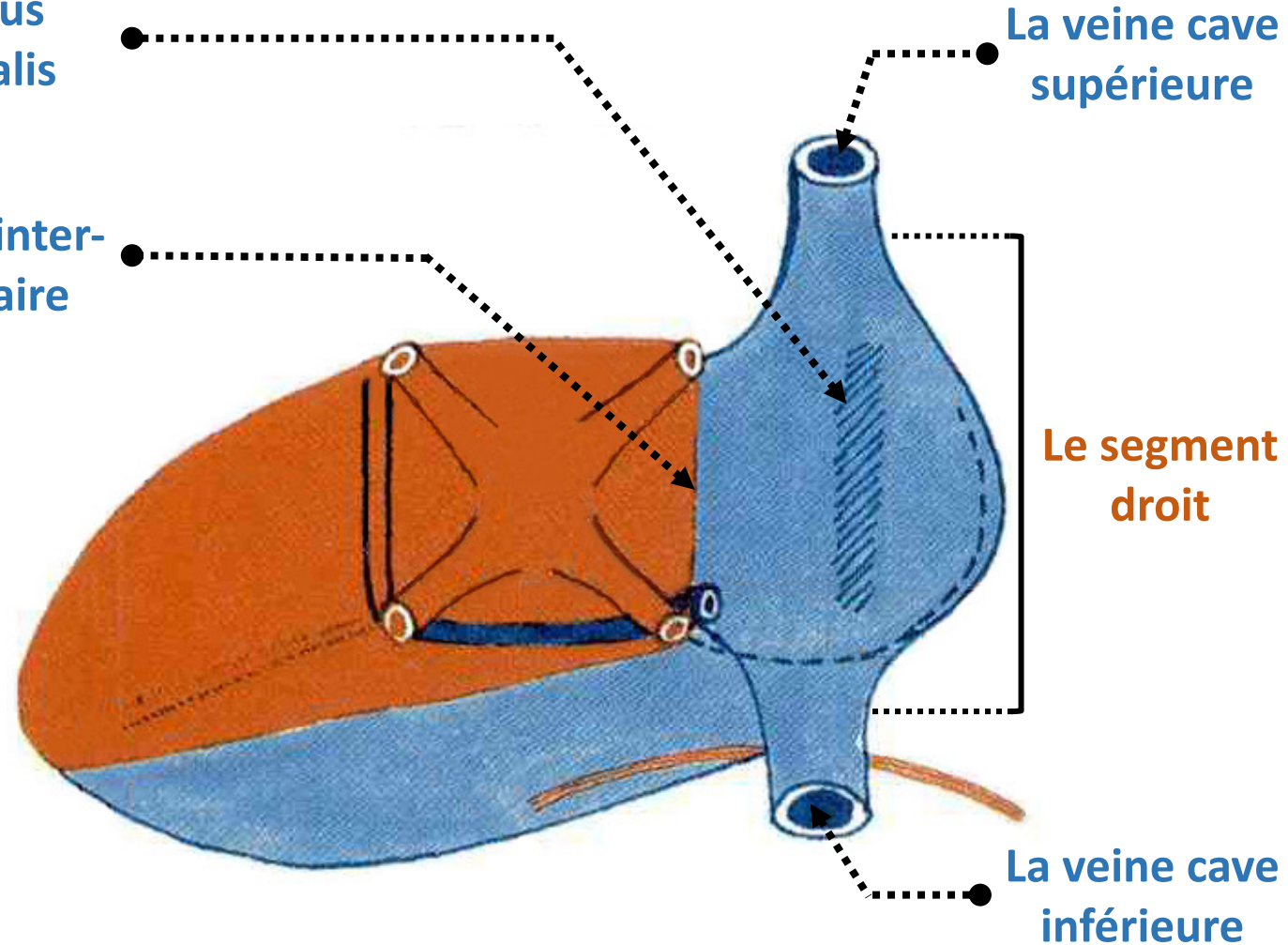
2. LE SEGMENT DROIT

Présente une région allongée verticalement qui se continue par :

- La **veine cave supérieure** en haut.
- La **veine cave inférieure** en bas.
- Limitée à droite par un sillon vertical, c'est le **sulcus terminalis**.

Le sulcus terminalis

Le sillon interauriculaire



Vue postérieure schématique du cœur montrant la base et la face inférieure du cœur

D-LE SOMMET DU CŒUR

Divisé, en deux parties :

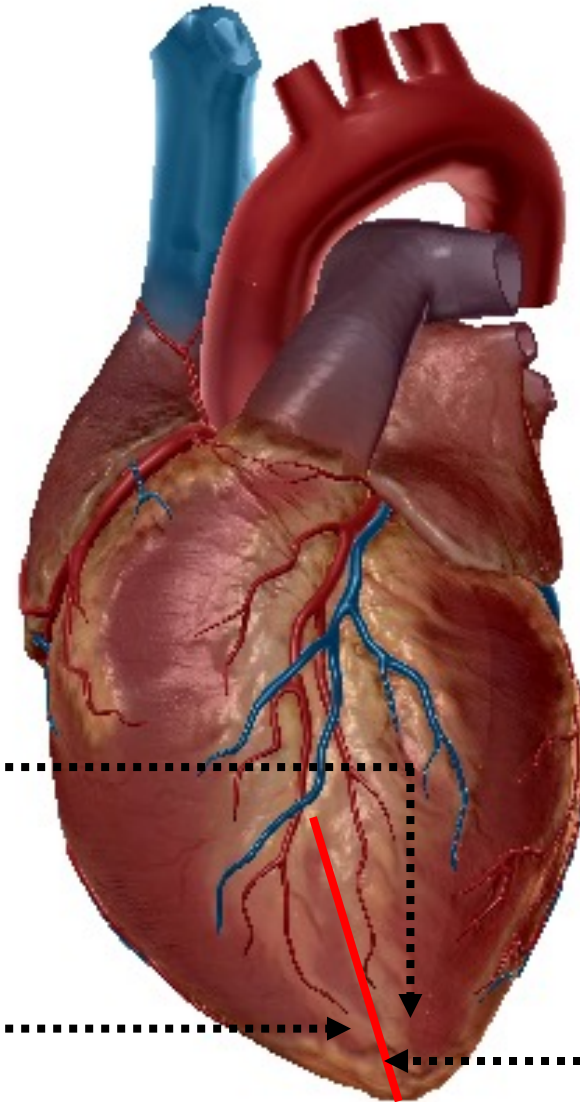
- L'une droite petite, répond au ventricule droit.
- L'autre plus volumineuse, appartient au ventricule gauche et occupe le sommet même du cœur.

Sommet
du cœur

Ventricule
gauche

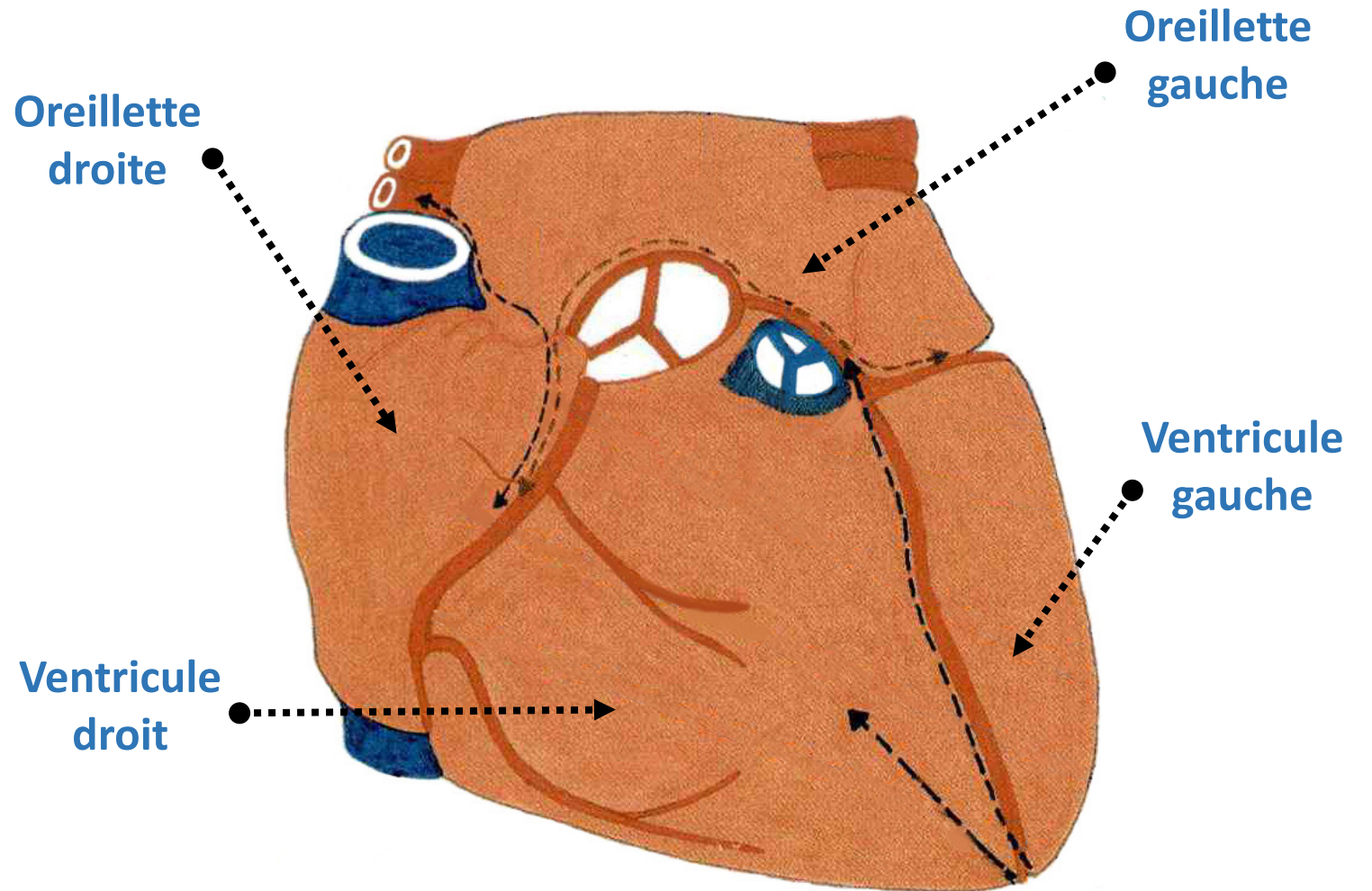
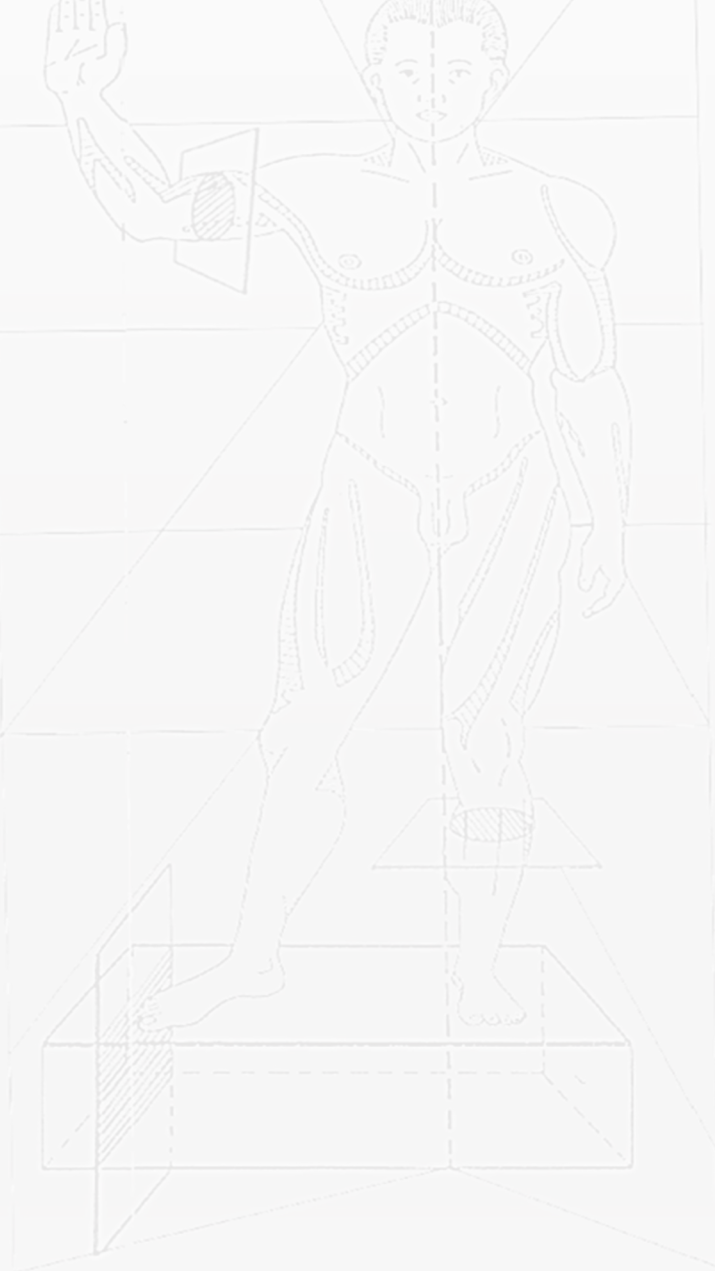
Ventricule
droit

Sillon
interventriculaire



Vue antérieure du cœur

E-LES SILLONS DU CŒUR



*Vue antérieure du cœur
montrant les différents sillons
cardiaques*

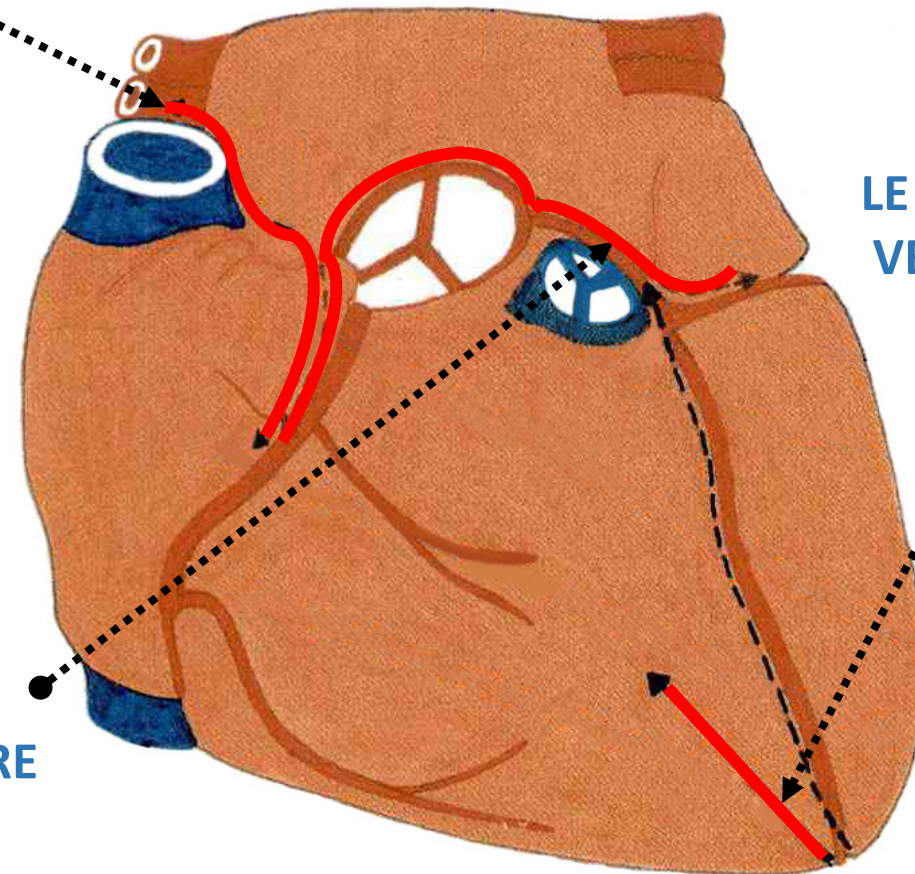
E-LES SILLONS DU CŒUR

1. LE SILLON INTERAURICULAIRE
2. LE SILLON INTERVENTRICULAIRE
3. LE SILLON AURICULO-VENTRICULAIRE

LE SILLON
INTERAURICULAIRE

LE SILLON
AURICULO-
VENTRICULAIRE

LE SILLON INTER-
VENTRICULAIRE

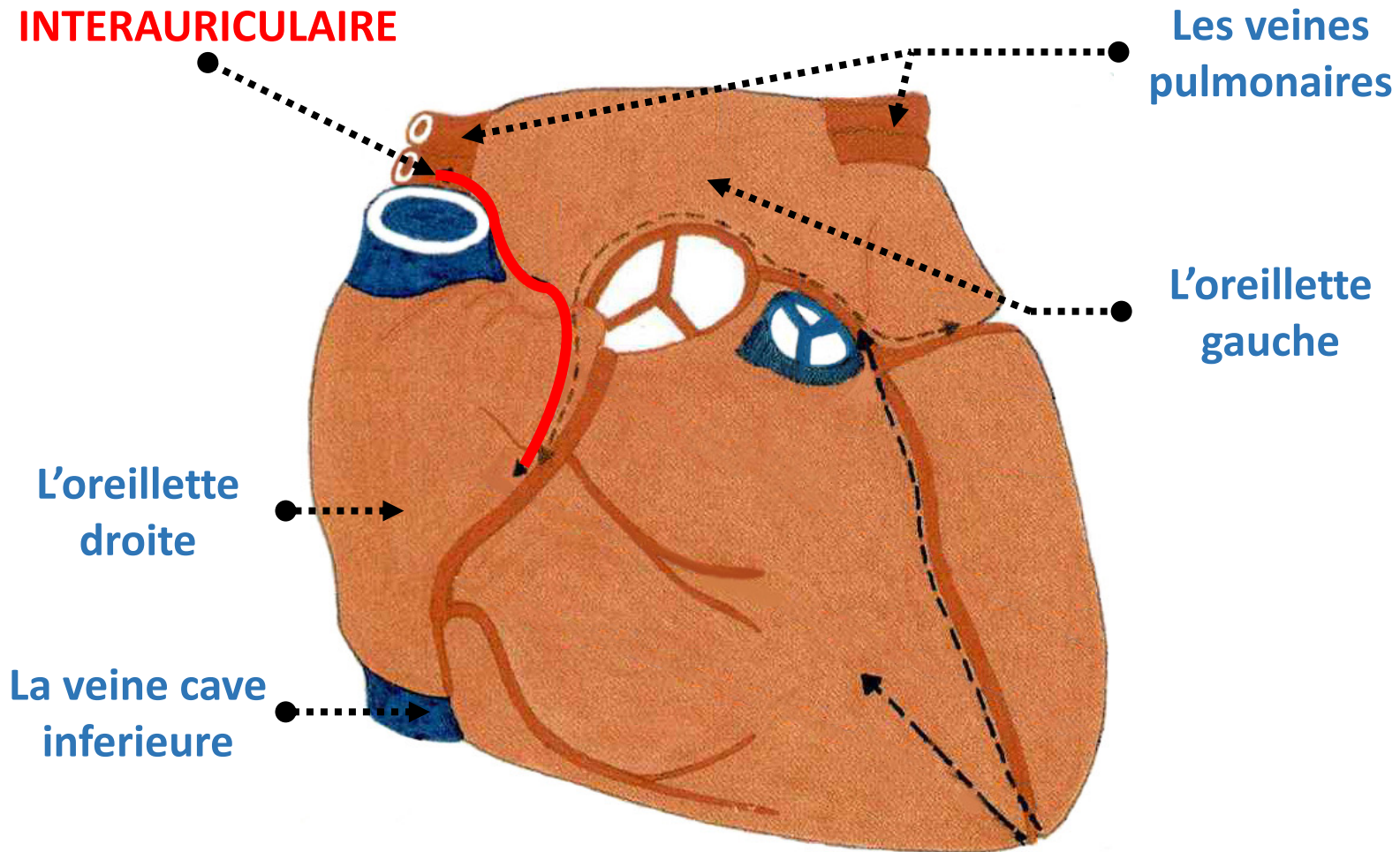


*Vue antérieure du cœur
montrant les différents sillons
cardiaques*

1-LE SILLON INTERAURICULAIRE

- Sépare l'oreillette droite de l'oreillette gauche.
- Convexe à droite dans sa partie supérieure, il répond à gauche aux veines pulmonaires.
- Il est concave à droite dans sa partie inférieure, et répond à la veine cave inférieure.

LE SILLON INTERAURICULAIRE



Vue antérieure du cœur montrant les différents sillons cardiaques

2-LE SILLON INTERVENTRICULAIRE

- Sépare la face antérieure en deux champs répondant aux **ventricules droit et gauche**, et la face diaphragmatique en arrière.

- Divise le **sommet** du cœur en deux parties, dont la plus importante, celle du **ventricule gauche**, forme l'**apex** du cœur.

- Ce sillon est parcouru par les **vaisseaux interventriculaires**.

vaisseau inter-ventriculaire

Le ventricule gauche

Le ventricule droit

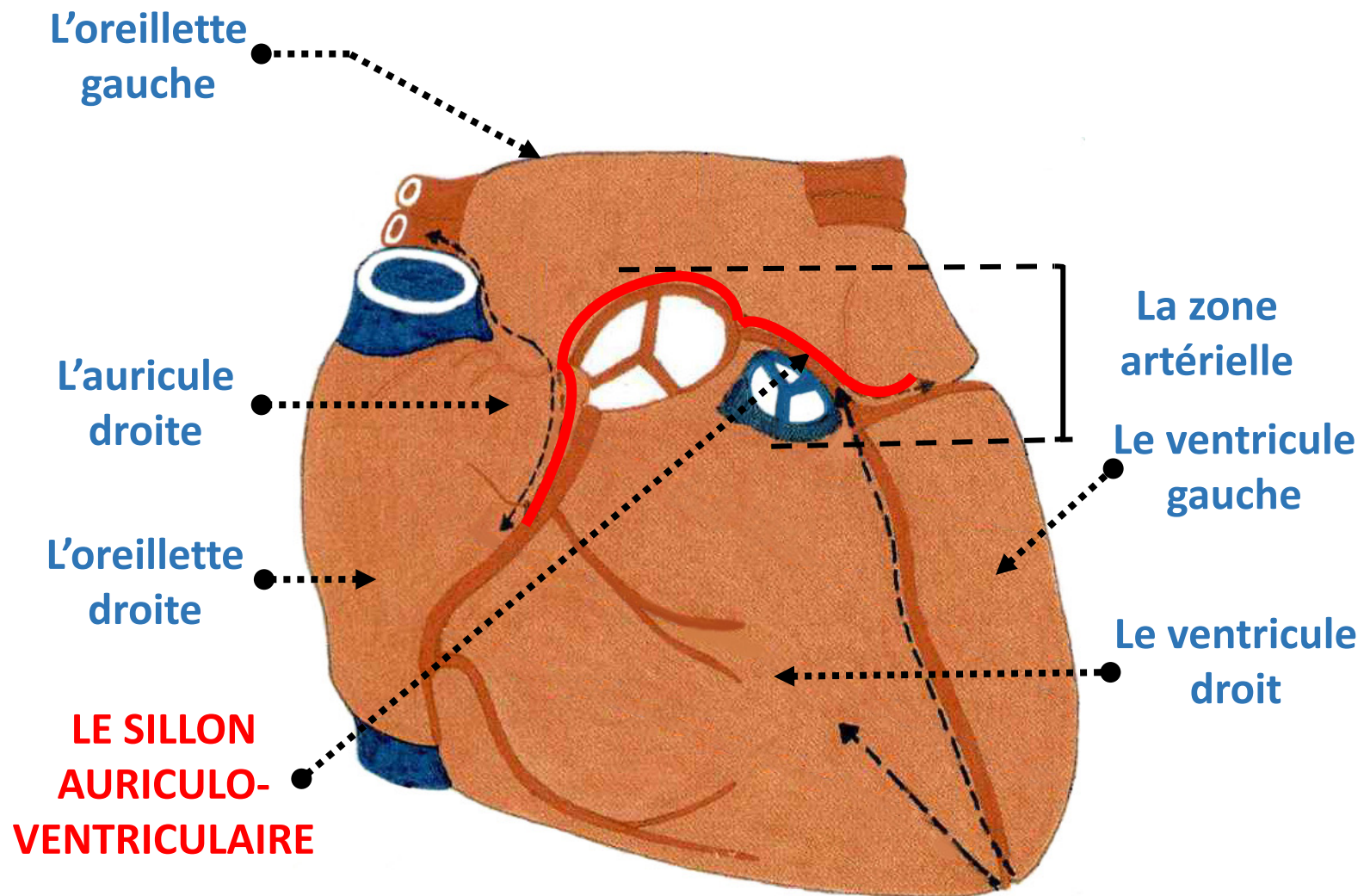
LE SILLON INTER-VENTRICULAIRE

L'apex

Vue antérieure du cœur montrant les différents sillons cardiaques

3-LE SILLON AURICULO-VENTRICULAIRE

- Il sépare les oreillettes des ventricules.
- Il est concave en avant circonscrivant la zone artérielle du champ ventriculaire; longe l'auricule droite et contourne le bord droit du cœur pour passer sur la face diaphragmatique.
- Sur cette dernière, il rejoint les sillons inter-auriculaire et interventriculaire postérieurs.



Vue antérieure du cœur montrant les différents sillons cardiaques

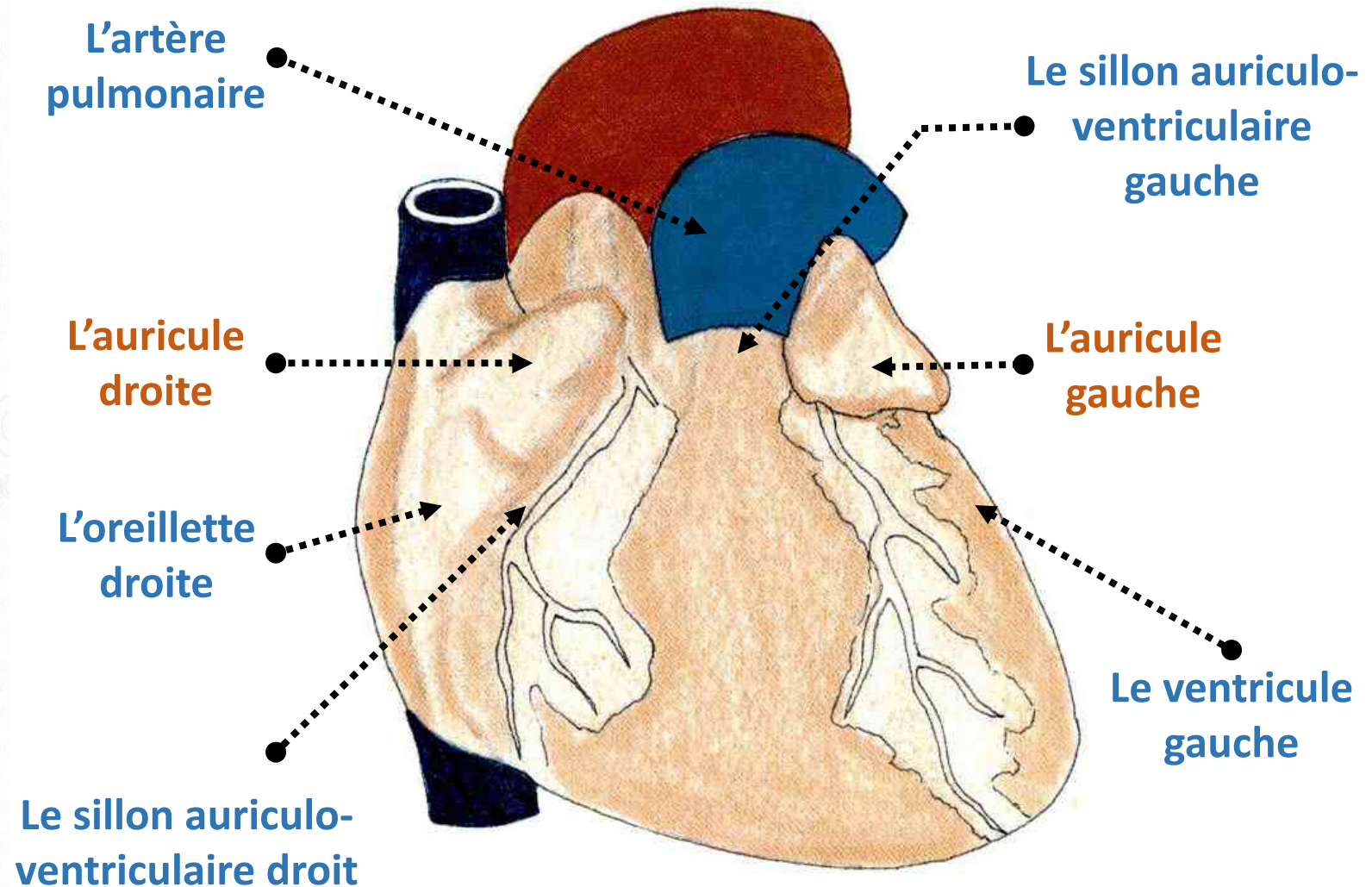
F-LES AURICULES

1. L'AURICULE DROITE

- Triangulaire à base postérieure, implantée dans l'**oreillette droite** et à sommet antérieur au contact du bord droit de l'**artère pulmonaire**.
- Elle recouvre en partie le **sillon auriculo-ventriculaire droit**.

2. L'AURICULE GAUCHE

- Son **bord inférieur** recouvre le **sillon interauriculo-ventriculaire gauche**.
- Son **sommet**, pend sur la face antérieure du **ventricule gauche**.



Vue antérieure du cœur