



كلية الطب  
والصيدلة - مراكش  
FACULTÉ DE MÉDECINE  
ET DE PHARMACIE - MARRAKECH



# ANATOMIE DE L'ŒIL GENERALITE

## Plan :

I.INTRODUCTION

II.COMPOSITION

III.SEGMENTS

IV.CONCLUSION

## I.INTRODUCTION :

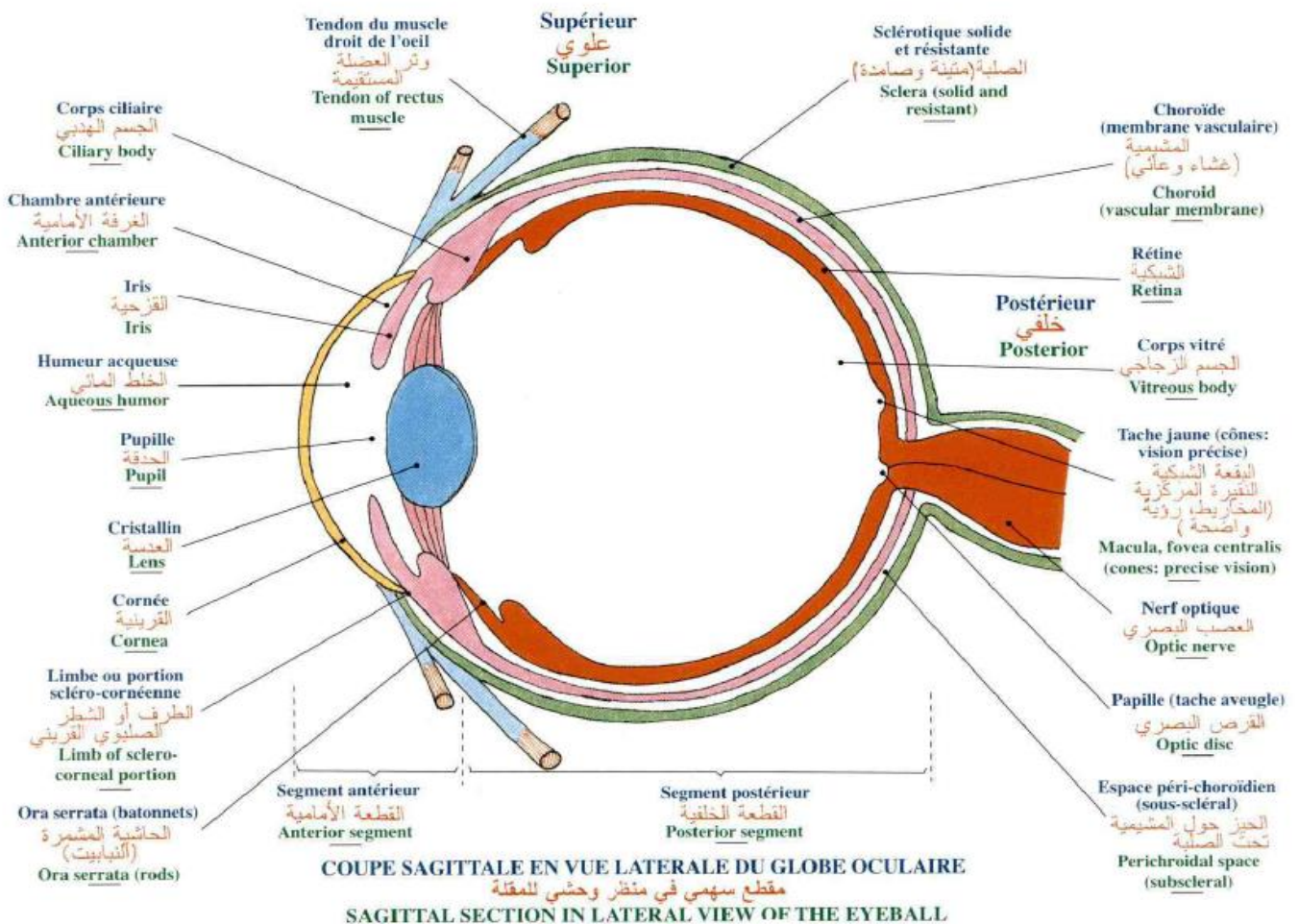
- ❖ L'œil fonctionne comme un **appareil photo** :
  - La **cornée** et le cristallin forment l'objectif
  - L'**iris** le diaphragme
  - La **rétine** correspond à la pellicule
- ❖ Pour un **œil normal** emmétrope :
  - **Sagittal** : 24 mm
  - **Transversal** : 23.5 mm
  - **Vertical** : 23 mm
  - **Poids** : 7 grammes
  - **Volume** : 6.5 cm<sup>3</sup>

Si le diamètre sagittal est supérieur à 25 mm, L'image se forme en avant de la rétine : l'œil est Myope.

Si la longueur est inférieure à 22 mm, l'image se forme en arrière de la rétine : l'œil est hypermétrope.

## II.COMPOSITION :

- **Contenant** : coque corné sclérale
- **Contenu** : uvée, milieux transparents, rétine



### **III.SEGMENTS :**

- **Segment antérieur** en avant du cristallin : Cornée, chambre antérieure, angle irido-cornéen, iris, choroïde, chambre postérieure, cristallin.
- **Segment postérieur** derrière le cristallin : vitré, rétine, choroïde.

### **IV.CONCLUSION :**

- ❖ **L'organe de la vision** est l'ensemble des structures favorisant la **réception** et la **transmission** des **influx visuels** situé dans l'orbite qui le protège, il est constitué :
  - **D'un organe principal** : l'œil et son nerf, le nerf optique.
  - **Des organes accessoires** de l'œil indispensables à son fonctionnement :
    - ✓ Les muscles et la gaine du bulbe.
    - ✓ Le corps adipeux de l'orbite,
    - ✓ La conjonctive,
    - ✓ L'appareil lacrymal
    - ✓ Les paupières.