



كلية الطب  
والصيدلة - مراكش  
FACULTÉ DE MÉDECINE  
ET DE PHARMACIE - MARRAKECH



# La région de la nuque

Pr. Y. ROCHDI

Pr.M.D. EL AMRANI

Dr. M. LOUTRY

**PLAN :**

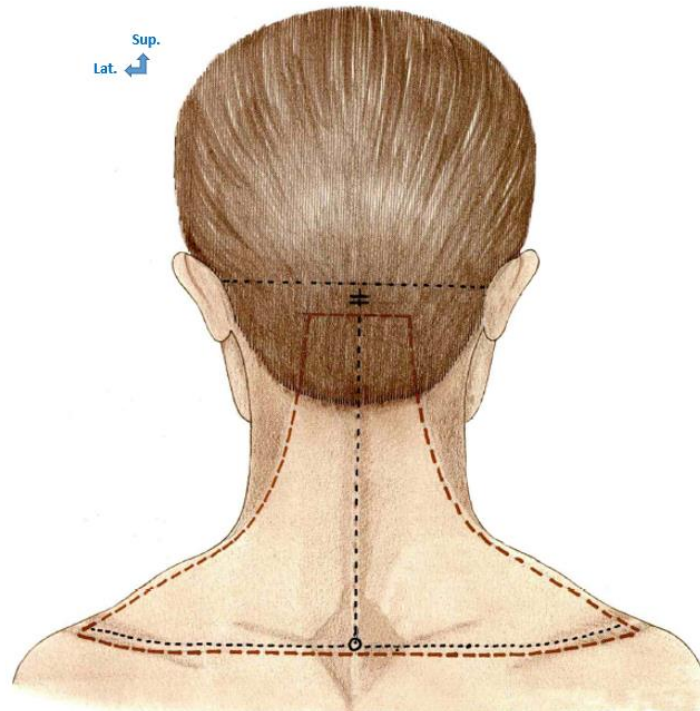
- I. Introduction**
- II. Les limites superficielles de la région de la nuque**
- III. Les plans superficiels**
- IV. Les plans musculaires**
- V. Le plan ostéotendineux**
- VI. Les principaux troncs artérioveineux**
- VII. Les nerfs**
- VIII. Les lymphatiques**
- IX. Conclusion**

## I. Introduction :

La région de la nuque correspond à la partie postérieure du cou, située au-dessous de l'occiput.

Elle contient plusieurs plans musculaire (du muscle trapèze au plan profonde des muscles interépineux) jouent un rôle de l'extension et la rotation de la tête et de la colonne vertébral.

Elle contient plusieurs éléments vasculo-nerveux importante.



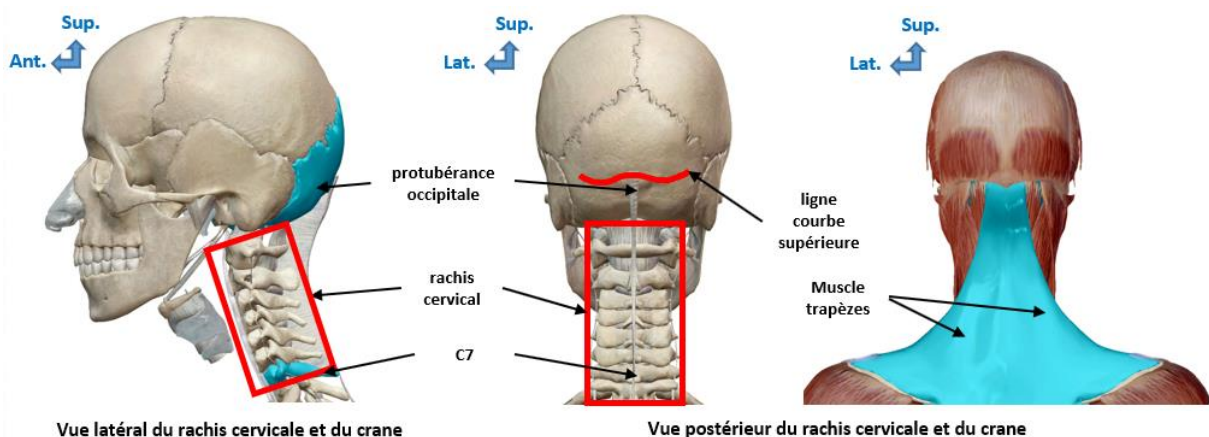
Vue postérieur du cou et de la tête

## II. Les limites superficielles de la région de la nuque :

La région de la nuque est limitée en avant par le rachis cervical.

Elle est au-dessous de la protubérance occipitale externe et la ligne courbe supérieure, et au-dessus de l'horizontale passant par C7, et en dedans des bords antérieurs des trapèzes.

Elle a une forme d'un sablier déprimé à sa partie supérieure d'une fossette.

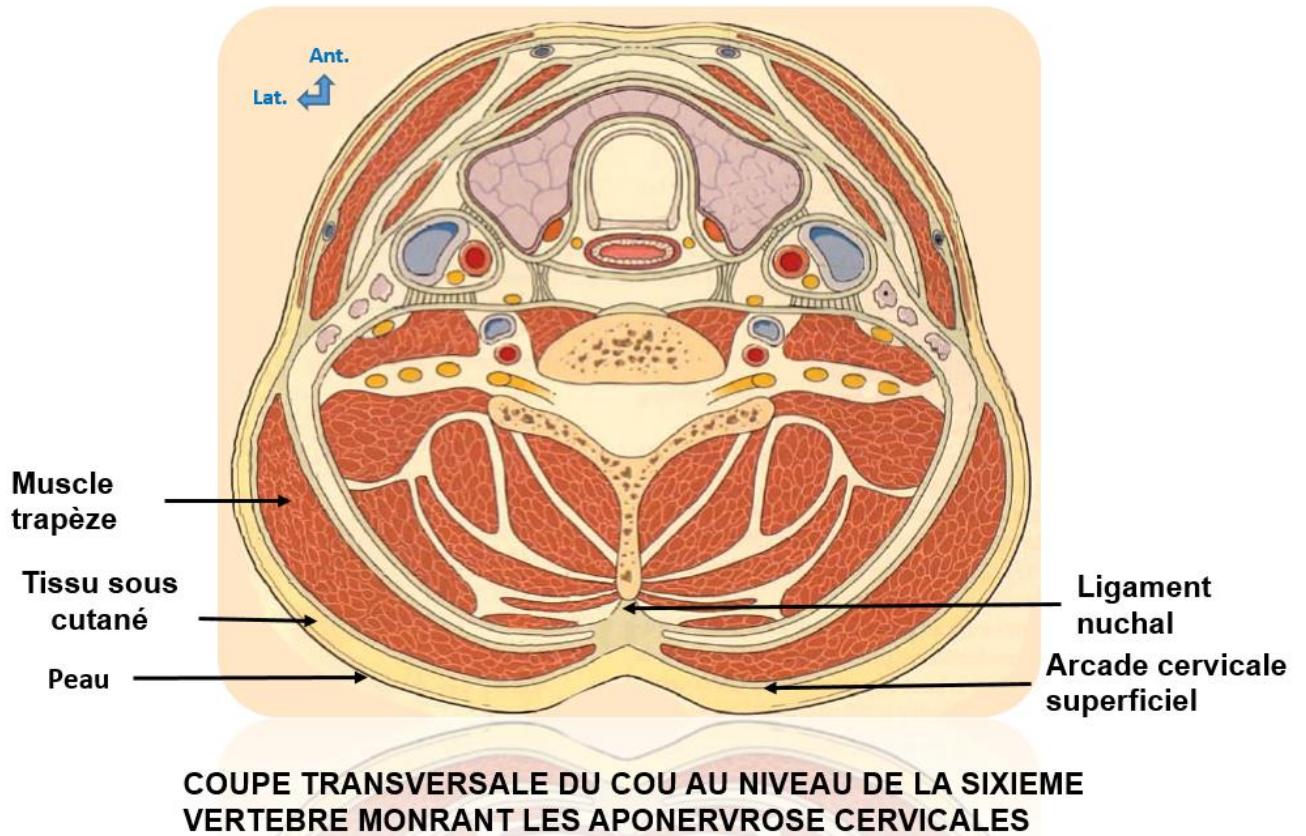


Vue latéral du rachis cervicale et du crane

Vue postérieur du rachis cervicale et du crane

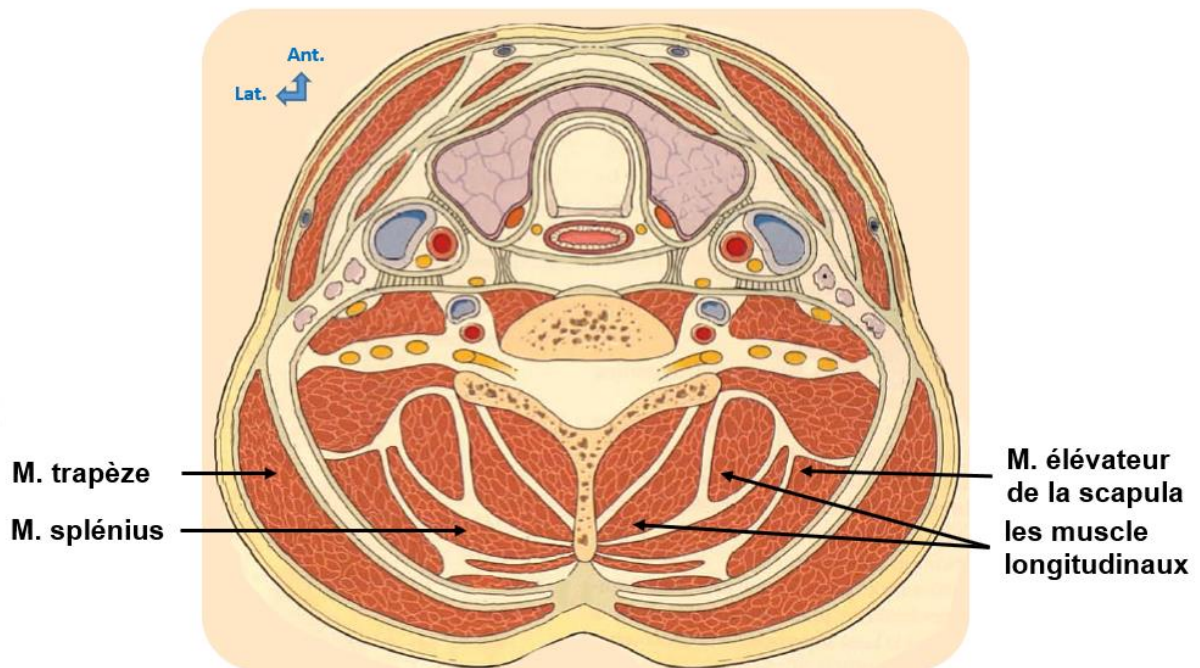
### III. Les plans superficiels :

La région de la nuque est recouverte de dehors en dedans par la peau, le tissu cellulaire sous cutané, l'aponévrose cervicale superficiel (arcade cervicale superficiel) tendue entre les deux muscle trapèze et fixée sur la ligne médiane au ligament vertébral renforcé par le ligament nuchal



#### IV. Les plans musculaires :

- Le 1ère plan : le muscle trapèze (faisceau supérieur)
- Le 2ème plan :
  - Le muscle splénius
  - Le muscle élévateur de la scapula
- Le 3ème plan : les muscles longitudinaux et le semi épineux de la tête
- Le plan profond



COUPE TRANSVERSALE DU COU AU NIVEAU DE LA SIXIEME VERTEBRE MONRANT LES APONERVROSE CERVICALES

➤ **Le 1ère plan :**

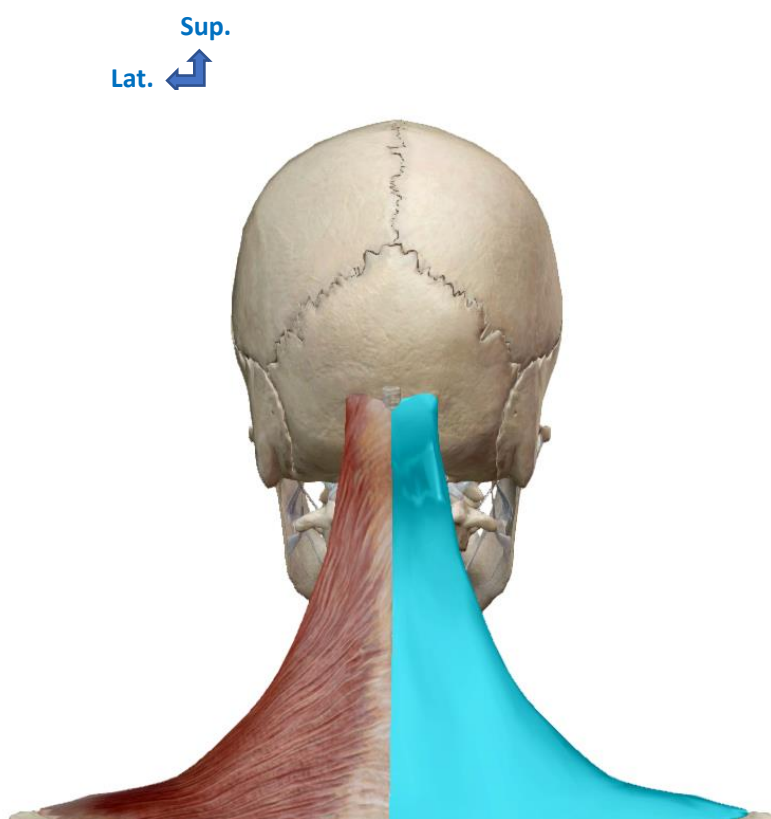
**Le muscle trapèze (faisceau supérieur) :**

• **origine :**

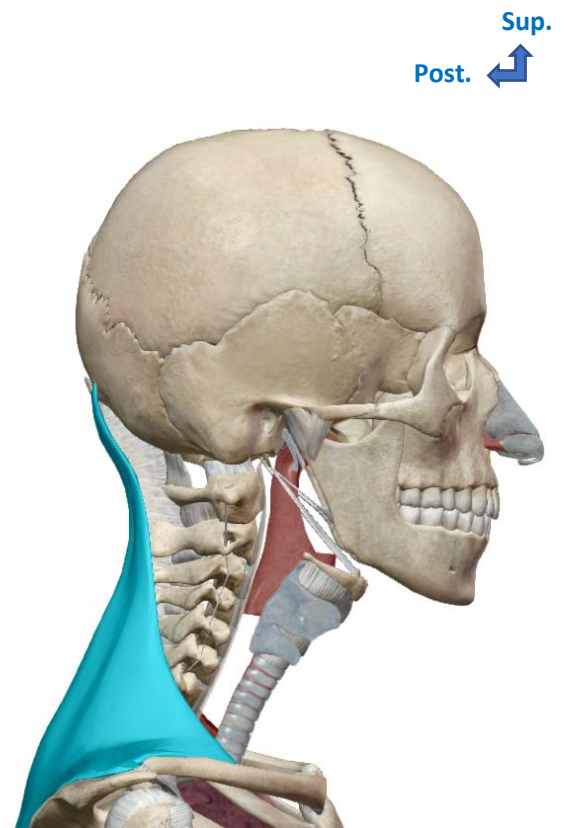
- Le 1/3 interne de la ligne nuchale supérieure, juste après l'insertion du muscle sterno-cléido-mastoïdien, et jusqu'à la protubérance occipitale externe,
- Le long du ligament nuchal, reliant les processus épineux des vertèbres cervicales de C1 à C7

• **Trajet :** Oblique en bas et en dehors.

• **Terminaison :** le bord postérieur et légèrement sur la face supérieure du 1/3 latéral de la clavicule.



Vue postérieure du muscle trapèze



Vue postérieure du muscle trapèze

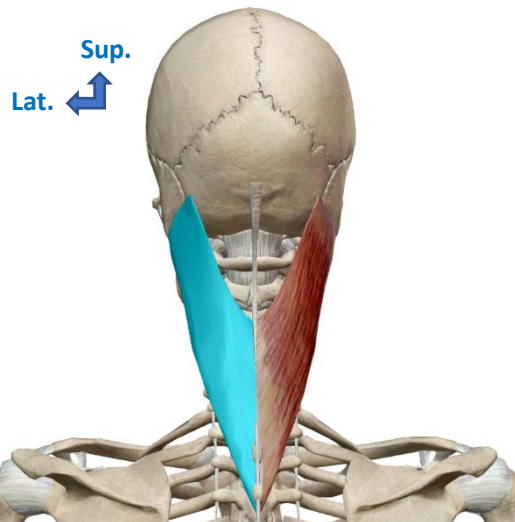
➤ **Le 2<sup>ème</sup> plan :**

**Le muscle splénius :**

Il comprend 2 parties : le muscle splénius de la tête et le muscle splénius du cou.

**Le muscles splénius de la tête :**

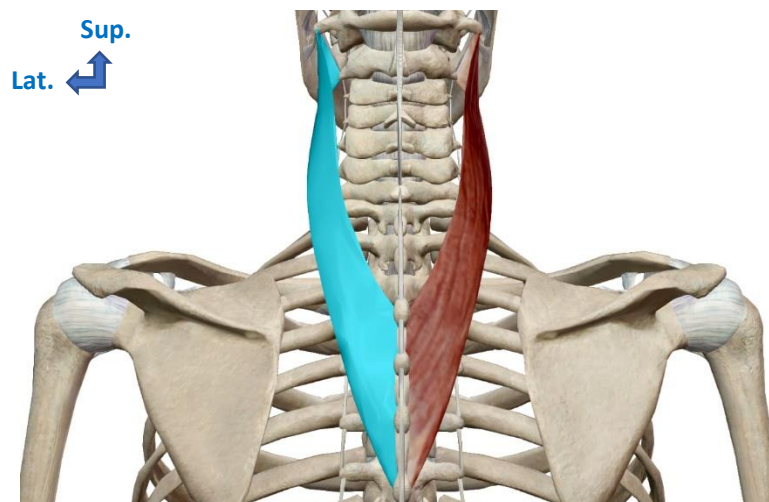
- **Origine** : processus épineux de C7 à T3
- **Trajet** : Oblique en haut et en dehors.
- **Terminaison** : tiers externe de la ligne courbe occipitale supérieure et sur l'apophyse mastoïde



**Vue postérieure du muscle splénius de la tête**

**Le muscles splénius du cou.**

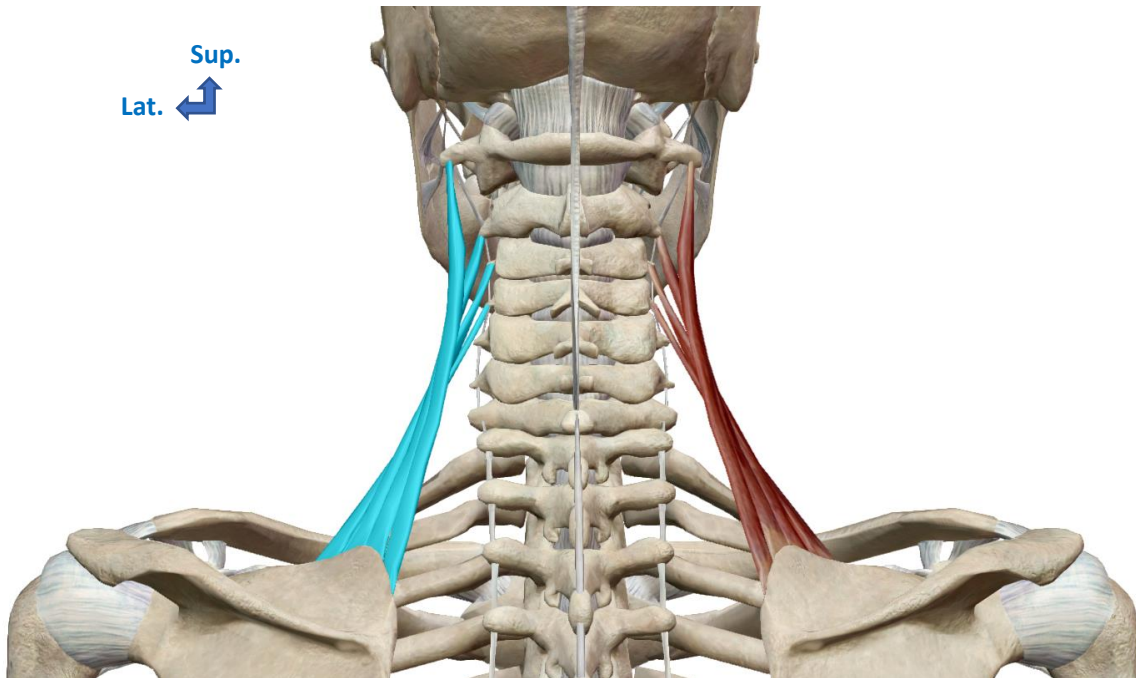
- **Origine** : Des processus épineux de T3 à T5
- **Trajet** : Oblique en haut et en dehors.
- **Terminaison** : Sur les tubercules postérieurs des apophyses transverses de C1 et C3



**Vue postérieure du muscle splénius du cou**

### Le muscle élévateur de la scapula :

- **Naissance** : angle supéro-interne de l'omoplate
- **Trajet** : Oblique en haut et en dedans.
- **Terminaison** : les apophyses transverses des 4 premières vertèbres cervicales

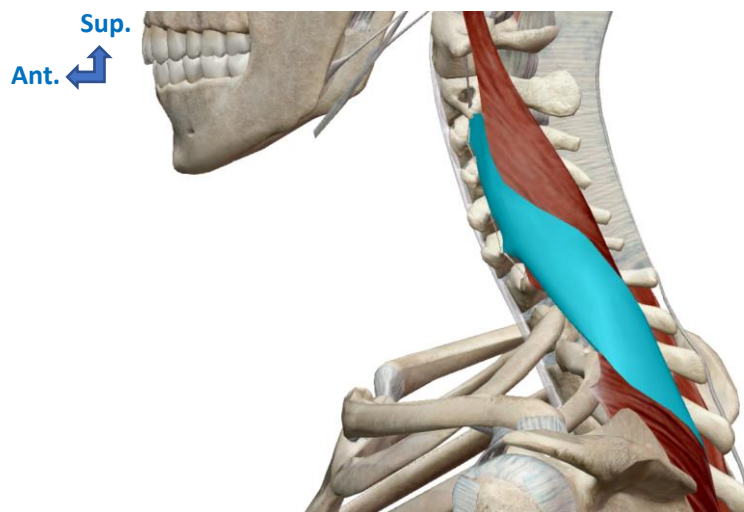


Vue postérieure du muscle élévateur de la scapula

### ➤ Le 3ème plan :

#### Le muscle long du cou

- **Origine** : les processus transverses des vertèbres thoraciques T1 à T5
- **Terminaison** : processus transverses des vertèbres cervicales C2 à C6.

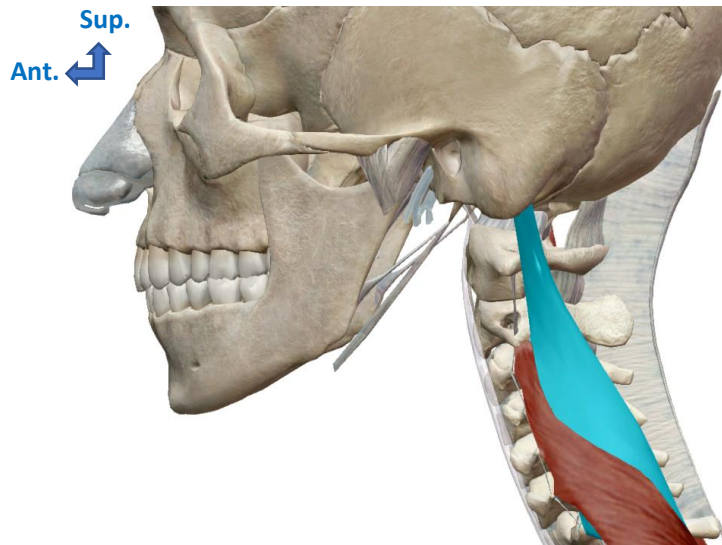


Vue latérale du muscle long du cou



### Le muscle long de la tête

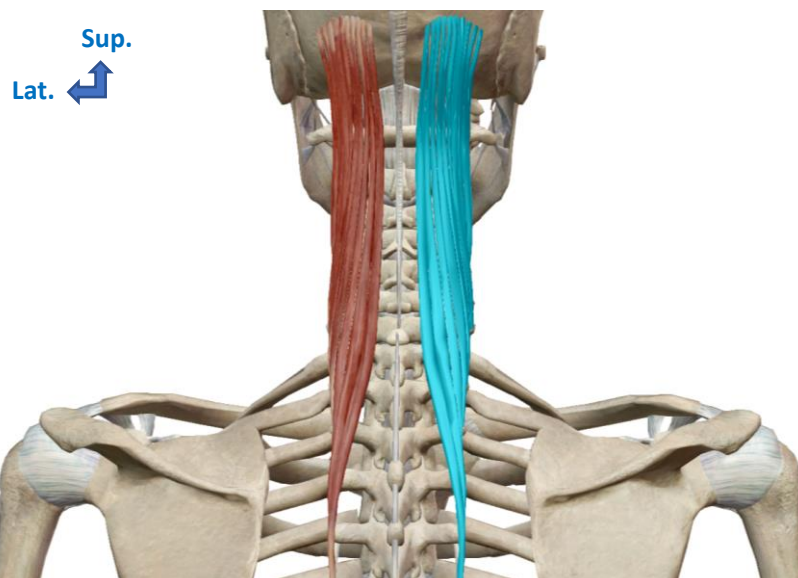
- **Origine** : processus transverses des vertèbres thoraciques T1 à T5 et les processus articulaires des vertèbres cervicales C4 à C7.
- **Terminaison** : le bord postérieur du processus mastoïde



Vue latérale du muscle long de la tête

### Le muscle semi épineux de la tête

- **Origine** : deux chefs d'origine rachidienne :
  - Le premier s'insère sur la base des processus transverses de la 4ème vertèbre cervicale jusqu'à la 7ème vertèbre cervicale.
  - Le second chef s'insère sur le sommet des processus transverses de la 1ère vertèbre thoracique à la 6ème vertèbre thoracique.
- **Terminaison** :
  - Le muscle se termine sur l'os occipital, entre les lignes nuchales supérieure et inférieure.



Vue postérieure du muscle semi épineux de la tête

➤ **Le plan profond :**

• **Muscle droit majeur**

**Origine :** processus épineux de l'axis (C2)

**Insertion :** la partie latérale de la ligne nuchale inférieure de l'os occipital

• **Muscle droit mineur**

**Origine :** l'arc postérieur de l'atlas

**Insertion :** la partie médiale de ligne nuchale inférieure de l'os occipital

• **Muscle oblique supérieur**

**Origine :** processus transverse de l'atlas

**Insertion :** entre la ligne nuchale supérieure et inférieure de l'os occipital

• **Muscle oblique inférieur**

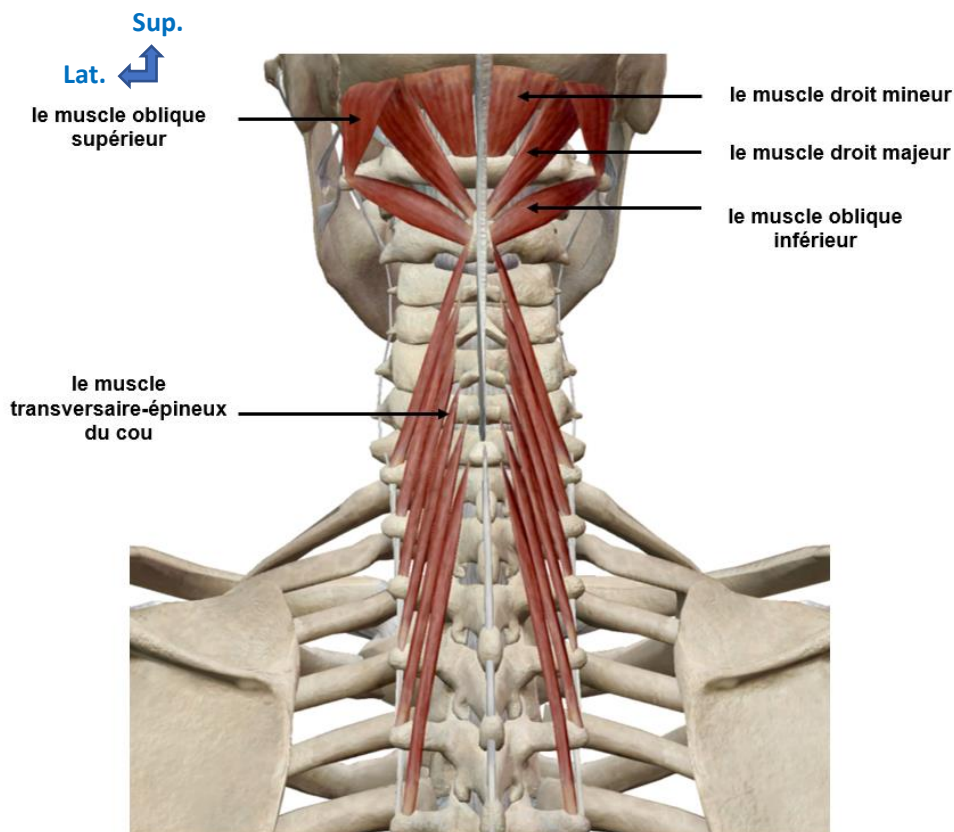
**Origine :** l'apex du processus épineux de l'axis

**Insertion :** la partie interne et postérieure du processus transverse de l'atlas

• **Muscle transversaire-épineux du cou**

**Origine :** processus transverse de T1 à T6

**Insertion :** processus épineux de C2 à C7

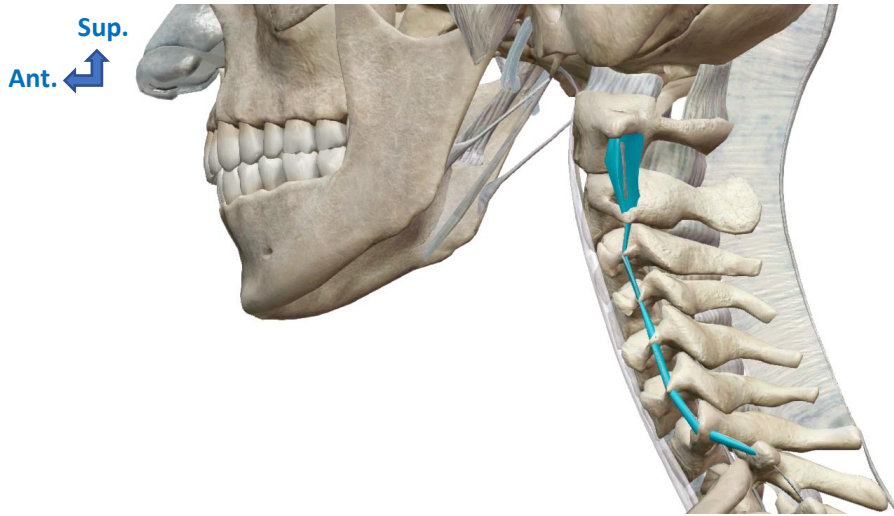


**Vue postérieure des muscles profond du cou**

- **Muscle intertransversaire postérieur du cou**

**Origine** : processus transverse des vertèbre cervicales

**Insertion** : processus transverse des vertèbre sus jacente

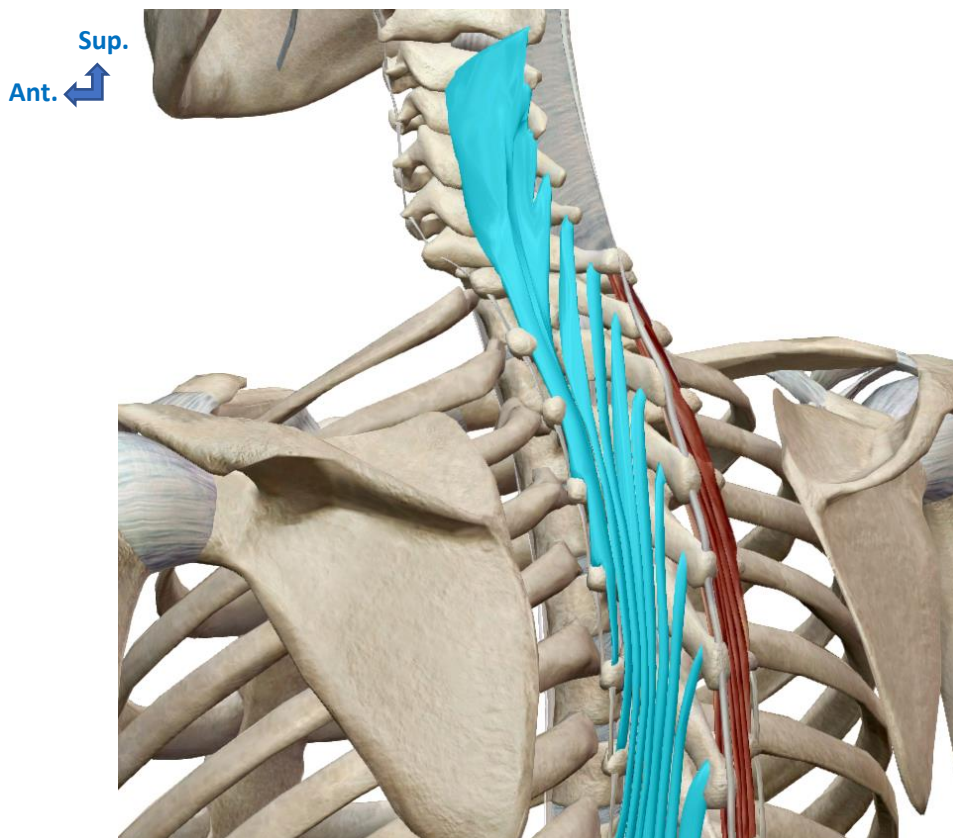


**Vue latérale du muscle intertransversaire postérieur du cou**

- **muscle multifide**

**Origine** : naît à chaque étage à partir de C4 de l'extrémité des épineuse cervicales, il se divise en deux à quartes faisceaux

**Insertion** : les processus articulaires des étages sous-jacents



**Vue postéro-latérale du muscle multifide**

- **muscle épineux du cou**

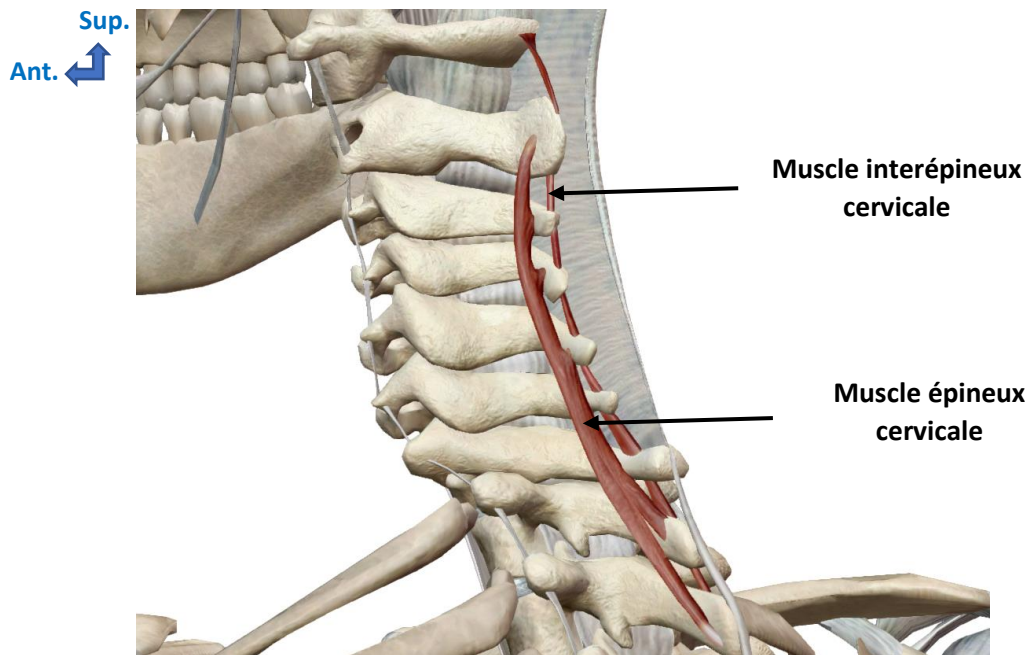
**Origine** : ligament nuchale, processus épineux du C7, T1 et T2

**Insertion** : processus épineux de C2 à C5

- **muscle interépineux cervicale**

**Origine** : processus épineux de chaque vertèbre

**Insertion** : processus épineux du vertèbre sus jacents



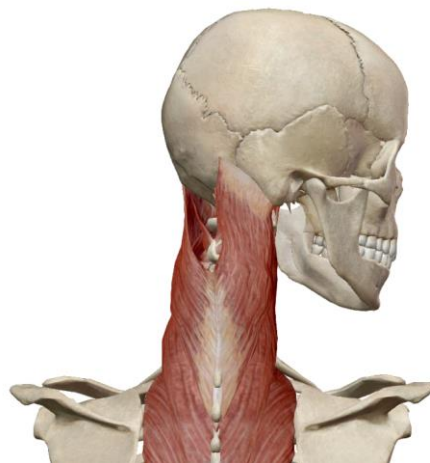
**Vue latérale des muscle épineux et interépineux**

➤ **Actions des muscles de la nuque :**

- Extension de la tête et de la colonne vertébral cervicale
- Rotation de la tête et de la colonne cervicale



Extension



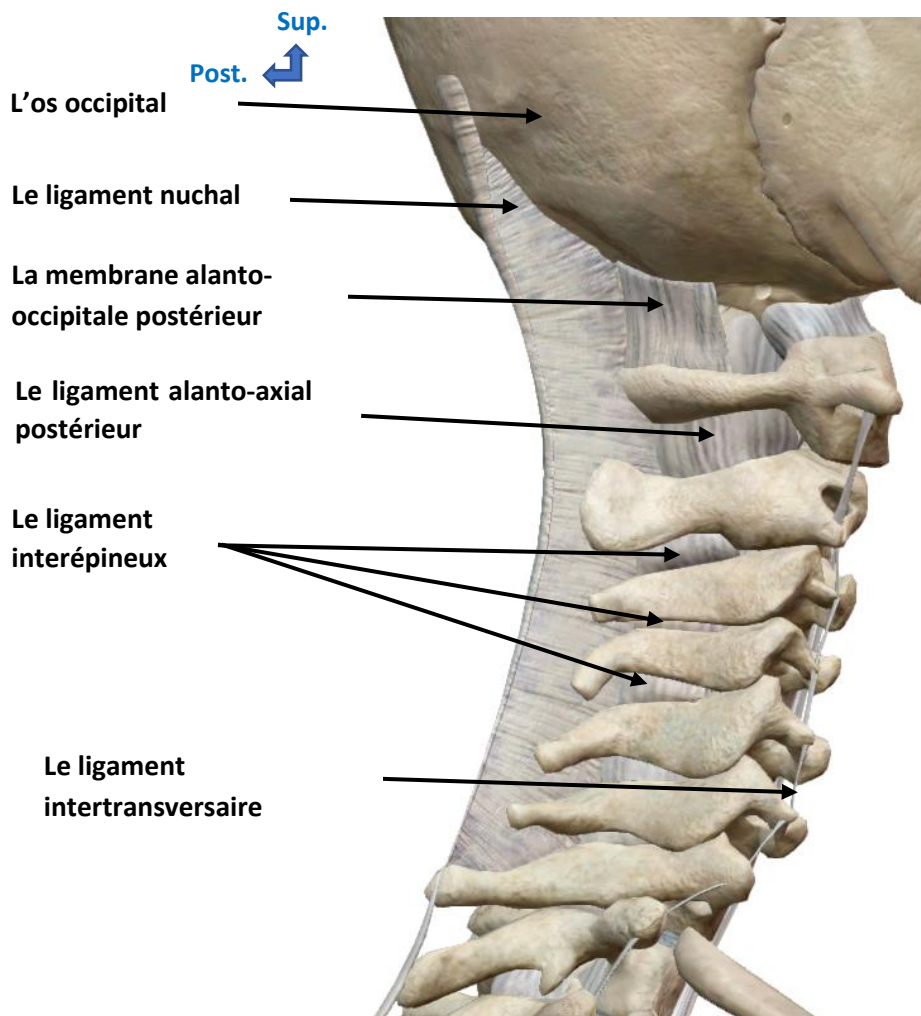
Rotation

## V. Le plan ostéotendineux :

- L'arc postérieure la colonne cervicale
- L'os occipital :

Avec ces reliefs osseux notamment la tubérosité externe, les deux lignes occipitales supérieur et inférieur et la partie postérieure du trou occipital

- Le ligament nuchal
- La membrane alanto-occipitale postérieure
- Le ligament alanto-axial postérieur
- Le ligament interépineux
- Le ligament intertransversaire



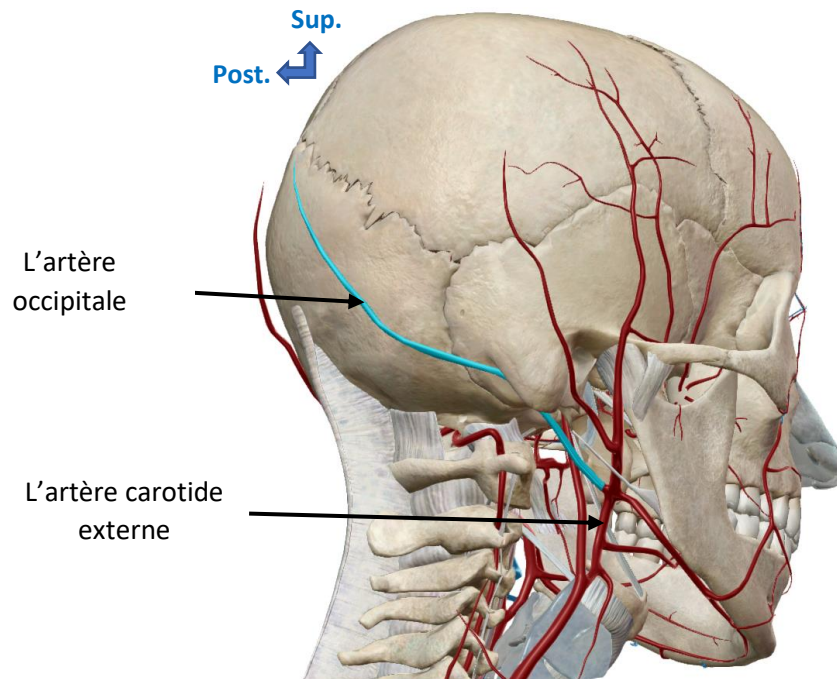
Vue latérale du rachis cervicale

## VI. Les principaux troncs artérioveineux

### Les artères :

#### L'artère occipitale :

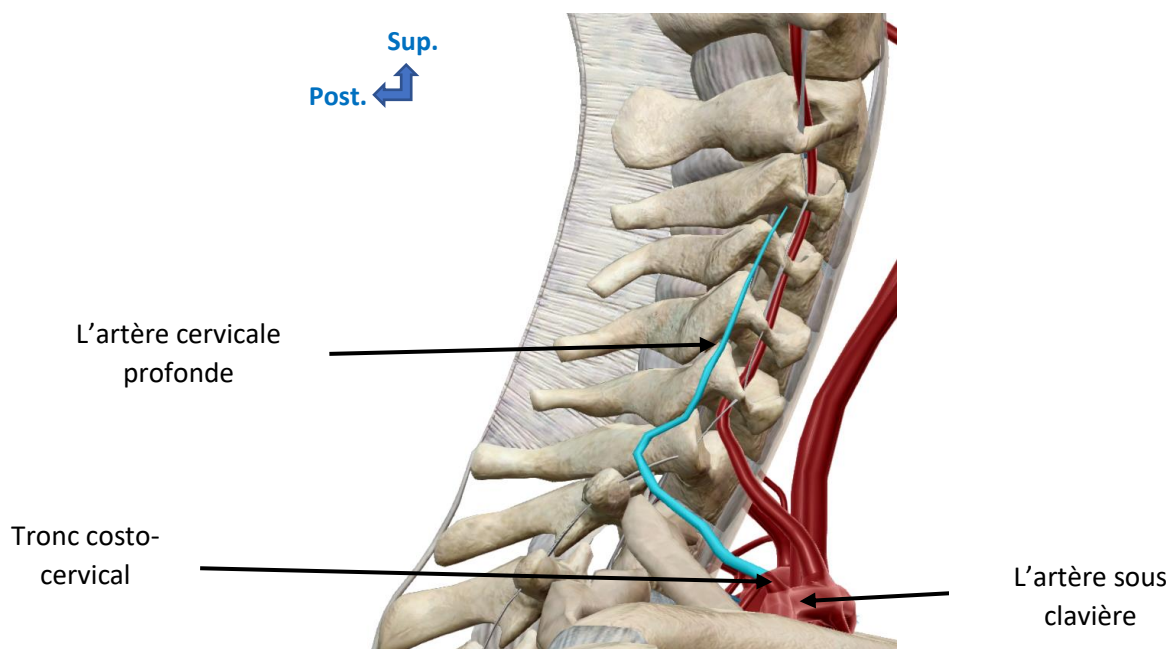
C'est une branche de la carotide externe, il atteint la nuque au bord postérieur de la mastoïde et se porte en dedans entre les muscles de la nuque



Vue latérale du crâne (L'artère occipitale sélectionné en bleu)

#### L'artère cervicale profonde :

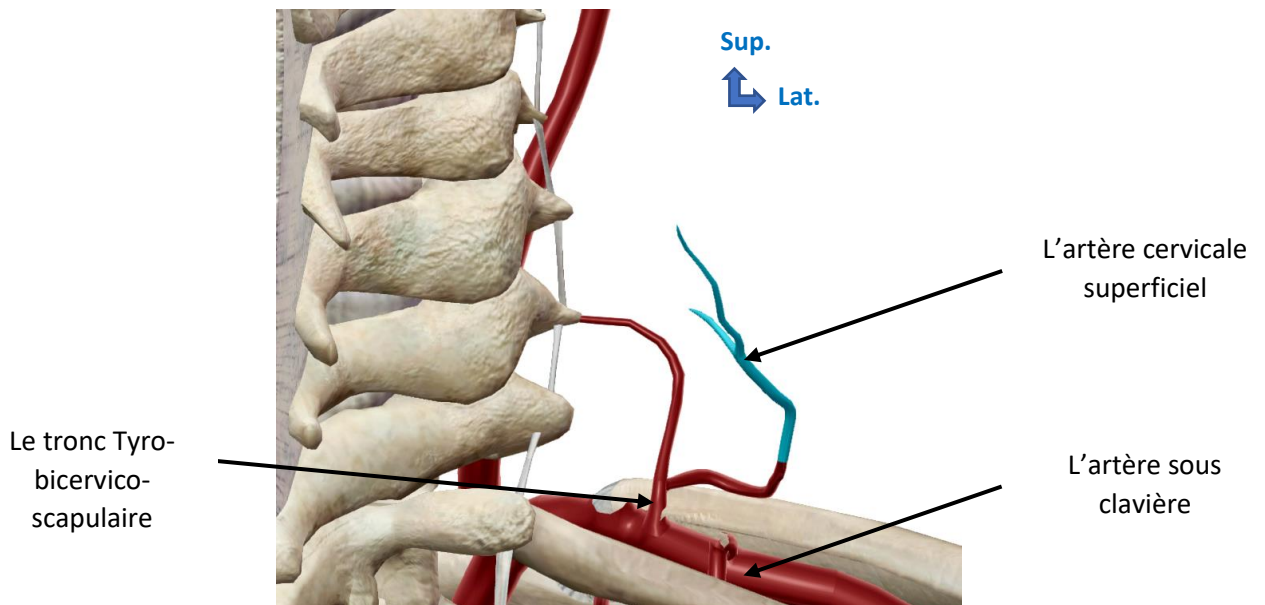
C'est une branche du tronc costo-cervical de l'artère sous clavière, il chemine entre les muscles de la nuque



Vue latérale du rachis cervicale (L'artère cervicale profonde sélectionné en bleu)

### L'artère cervicale superficiel :

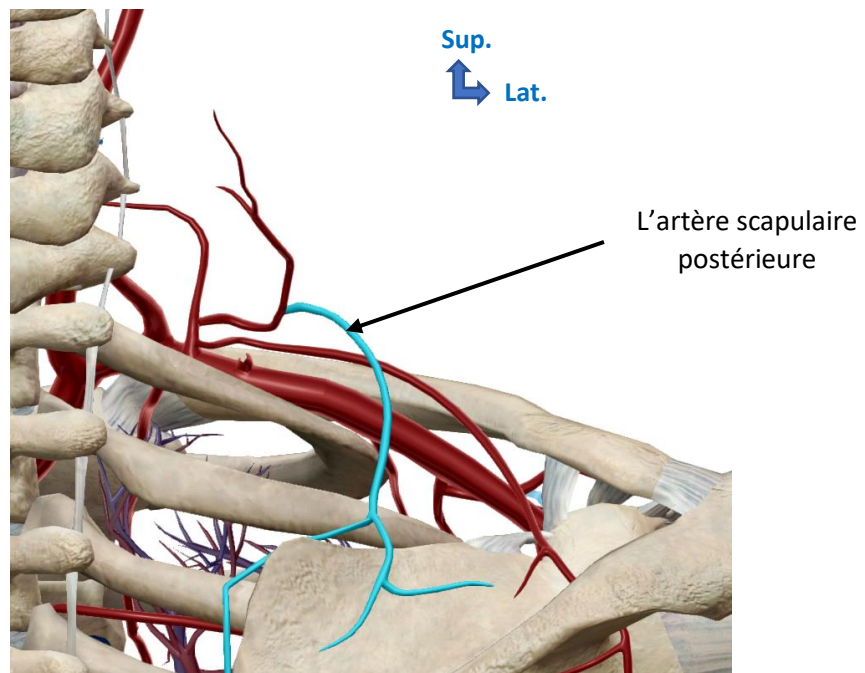
C'est une branche du tronc Tyro-bicervico-scapulaire de l'artère sous clavière, il chemine dans le tissu celluleux graisseux en sous cutané



Vue postérieure du rachis cervicale (L'artère cervicale superficiel sélectionné en bleu)

### L'artère scapulaire postérieure :

C'est une branche du tronc costo-cervical de l'artère sous clavière, il donne des rameaux au trapèze et au muscle élévateur du scapula

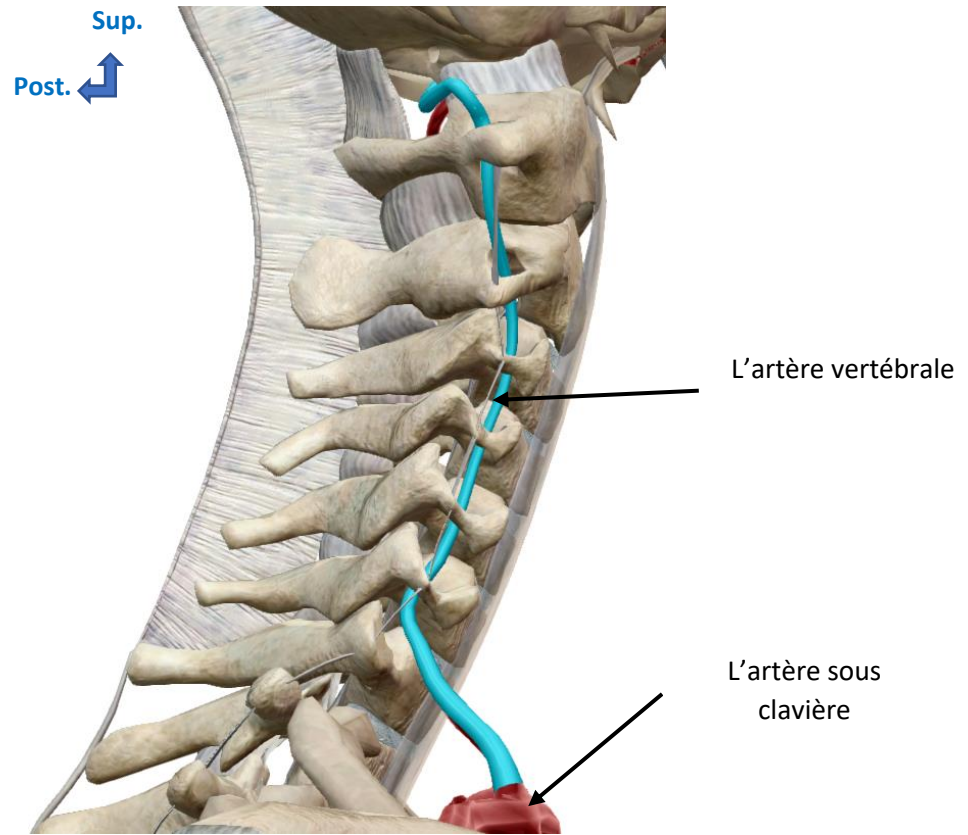


Vue postérieure du rachis cervicale (l'artère scapulaire postérieure sélectionné en bleu)

### L'artère vertébrale :

C'est une branche de l'artère sous clavière, il chemine verticalement dans le canal transversaire (des apophyses transverses).

Il vascularise la nuque par ses rameaux postérieurs

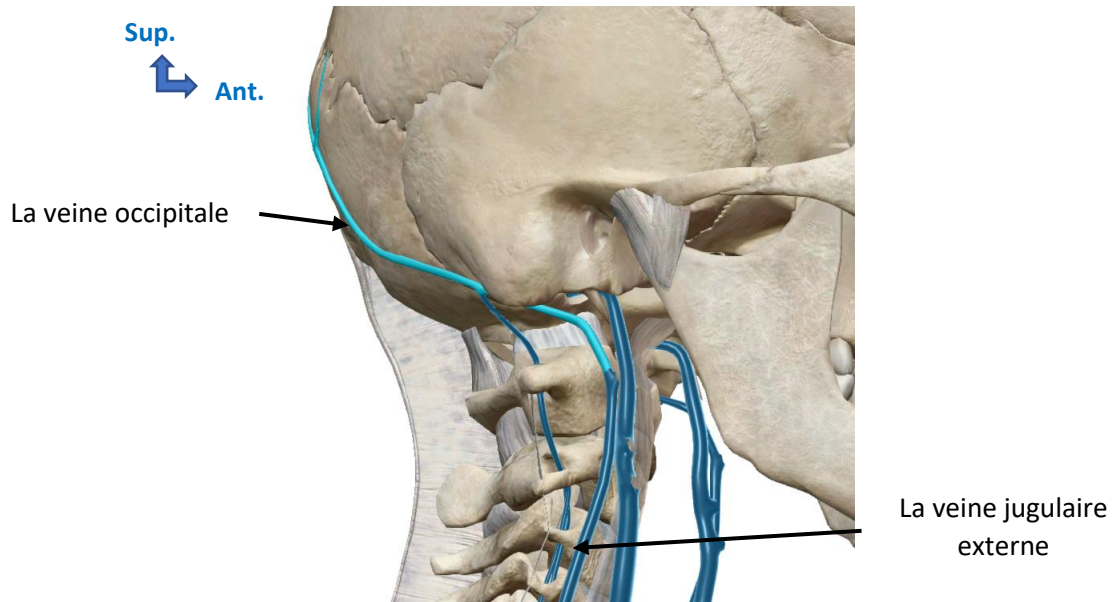


Vue latérale du rachis cervical (l'artère vertébrale sélectionné en bleu)



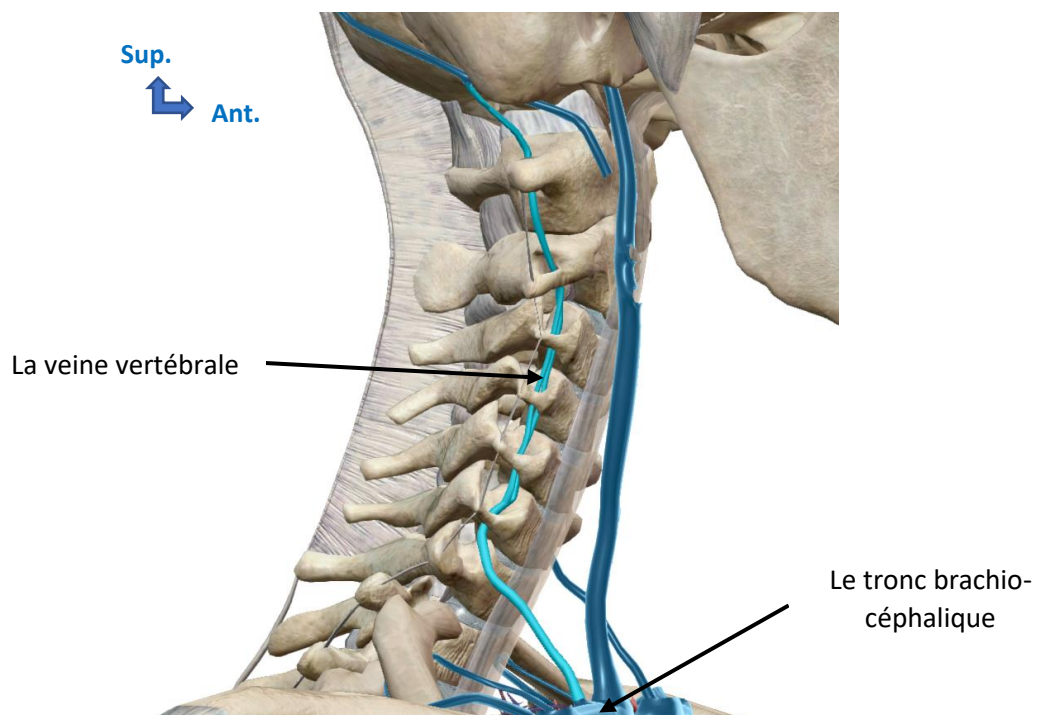
## Les veines :

- **La veine occipitale :**
  - Satellite de l'artère occipitale
  - Se jette dans la veine jugulaire externe



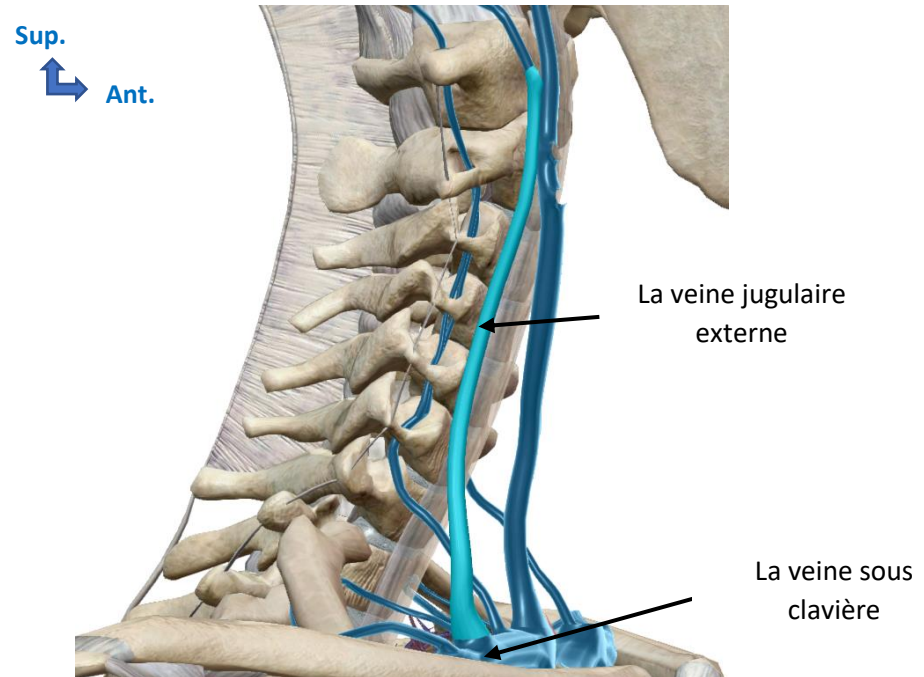
## Vue latérale du rachis cervicale et du crâne (la veine occipitale sélectionné en bleu)

- **La veine vertébrale :**
  - Satellite de l'artère vertébrale
  - Se jette dans le tronc brachio-céphalique



## Vue latérale du rachis cervicale (la veine vertébrale sélectionné en bleu)

- **La veine jugulaire externe :**
- Descende vers la veine sous clavière



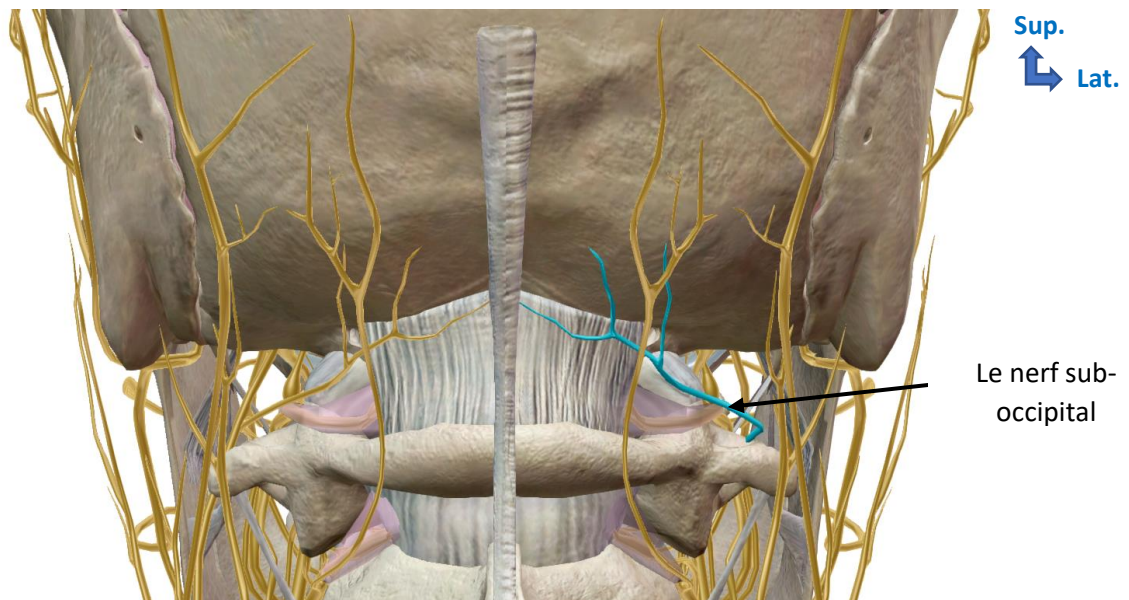
Vue latérale du rachis cervicale (la veine jugulaire externe sélectionné en bleu)

## VII. Les nerfs :

Les rameaux dorsaux des huit nerfs cervicaux donnant :

- le nerf sub-occipital :

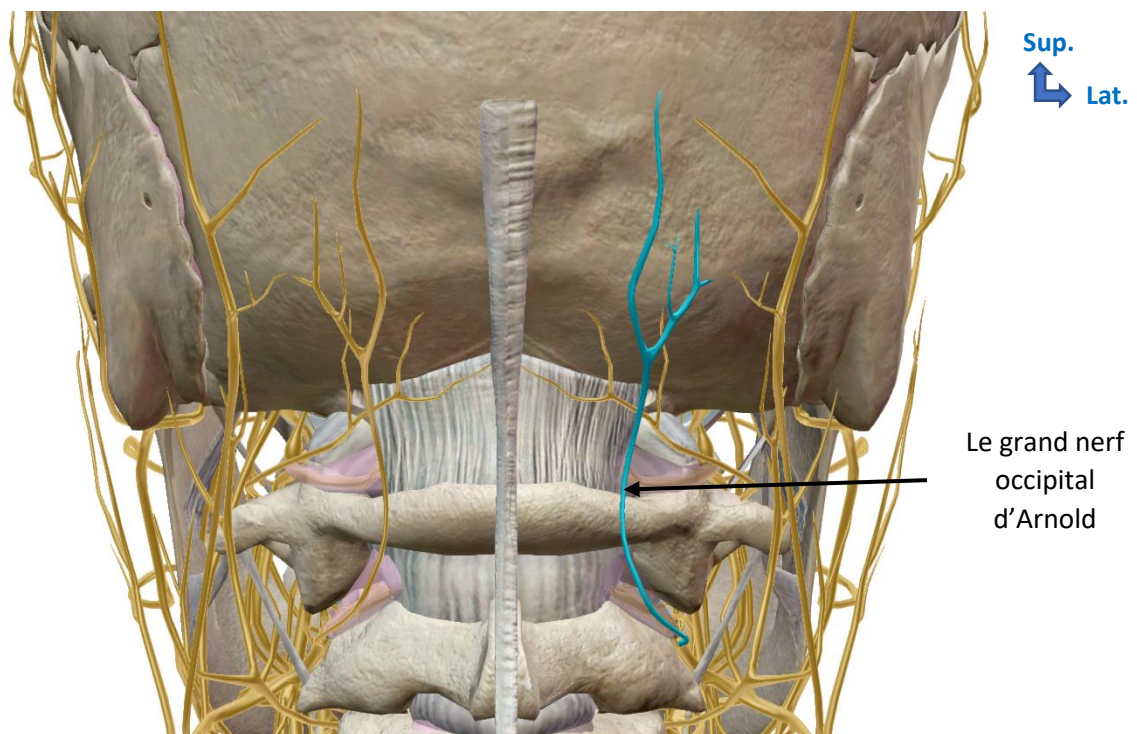
Rameau dorsal du nerf spinal C1



**Vue postérieure du nerf sub-occipital**

- le grand nerf occipital d'Arnold :

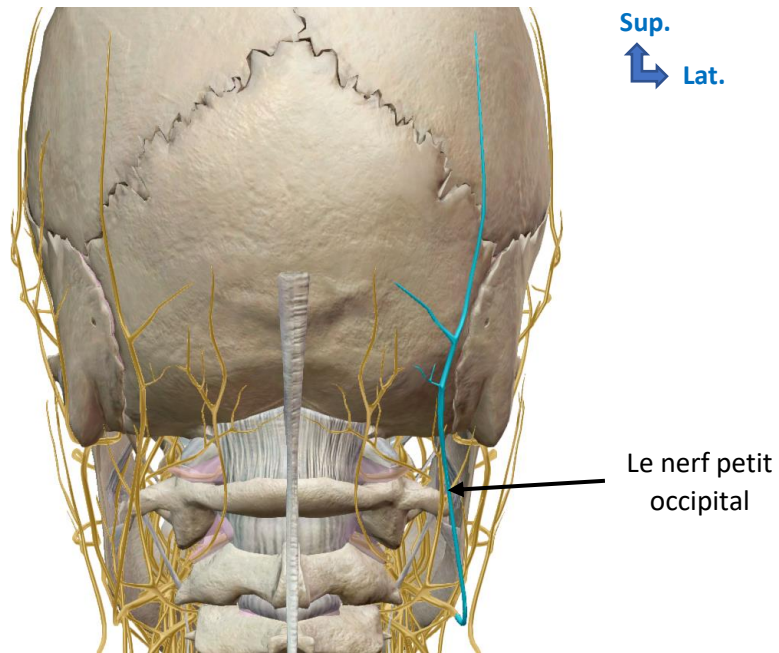
Rameau dorsal du nerf spinal C2



**Vue postérieure du grand nerf occipital d'Arnold**

- **le nerf petit occipital :**

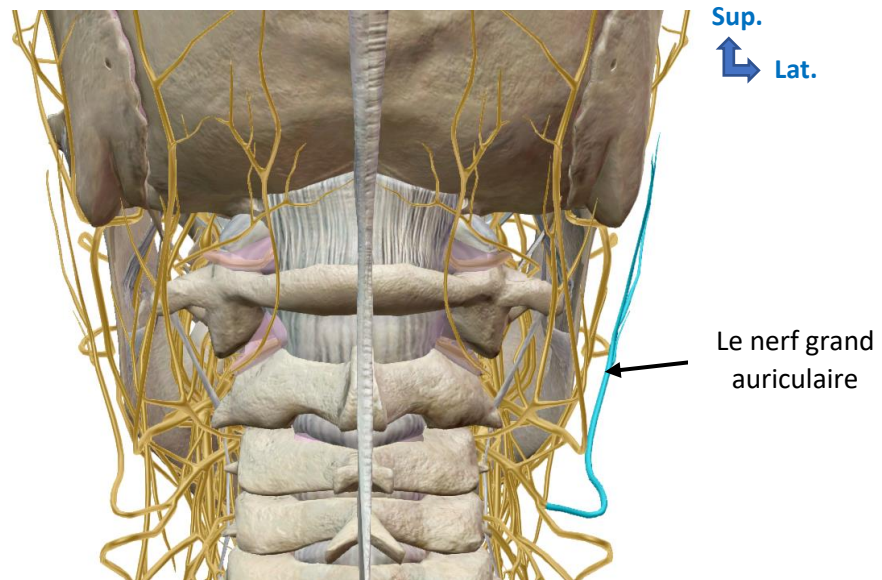
Rameau dorsal du nerf spinal C2, C3



**Vue postérieure du nerf petit occipital**

- **le nerf grand auriculaire :**

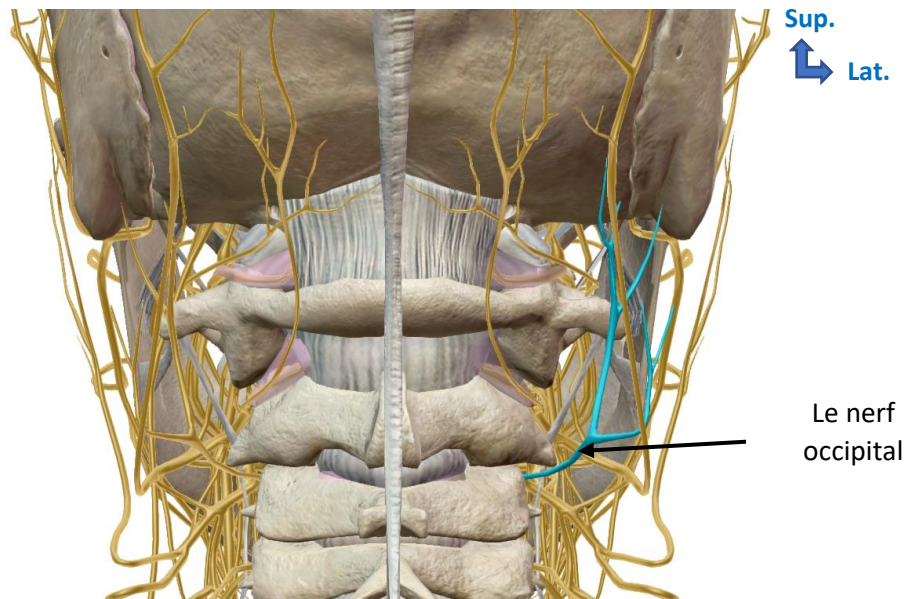
Rameau dorsal du nerf spinal C2, C3



**Vue postérieure du nerf grand auriculaire**

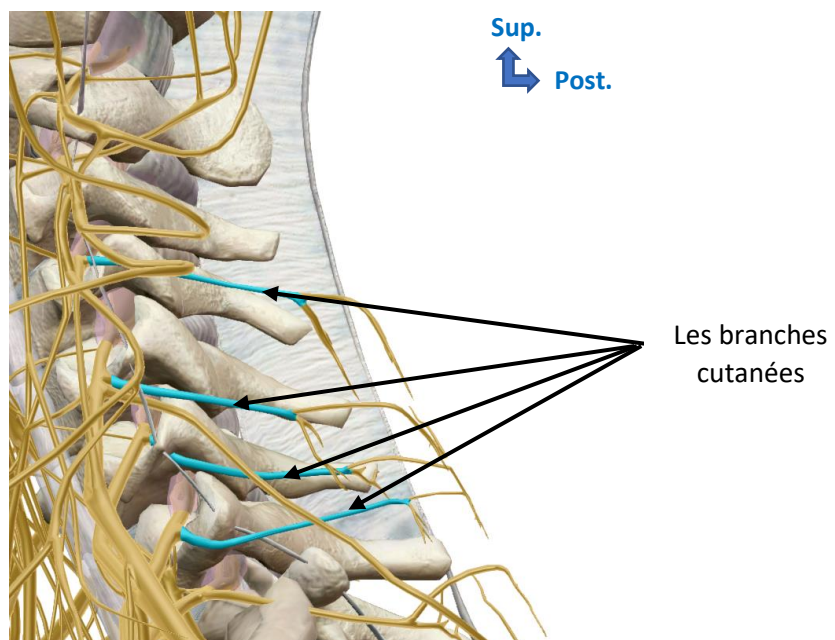
- le nerf occipital :

Rameau dorsal du nerf spinal C3



Vue postérieure du nerf occipital

- les branches cutanées postérieures des rameaux dorsaux des nerf spinaux C4, C5, C6, C7

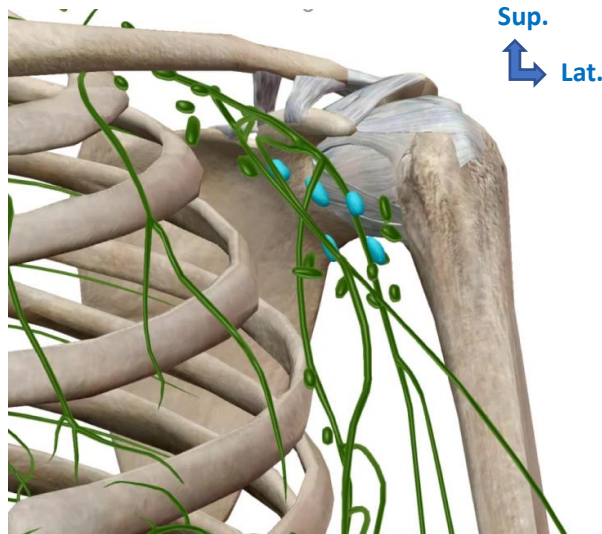


Vue postérieure des rameaux dorsaux des nerf spinaux C4, C5, C6, C7

## VIII. Les lymphatiques :

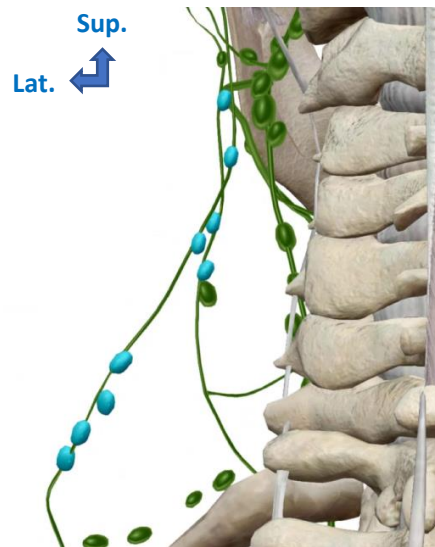
Le drainage lymphatique est assuré par 2 chaînes ganglionnaire

- Plans Superficiels : Ganglions axillaires



Vue de face des ganglions axillaire

- Plans profonds : Ganglions cervicaux



Vue postérieure des ganglion cervicaux

## **IX. Conclusion :**

La région de la nuque est située en arrière du rachis cervical, au-dessous de la protubérance occipitale, au-dessus de l'horizontale passant par C7, et en dedans des bords antérieurs des trapèzes.

Elle est couverte par plusieurs plans musculaires, les muscle assure l'extension et la rotation de la tête et de la colonne cervicale.

Cette région contient des éléments vasculo-nerveux noble ; le nerf grand occipital d'Arnold qui peut donner des névralgies au niveau cervicale postérieur en cas de compression.