

Système azygos

PLAN :

I INTRODUCTION :

II LA VEINE AZYGOS :

II LA VEINE HEMI-AZYGOS :

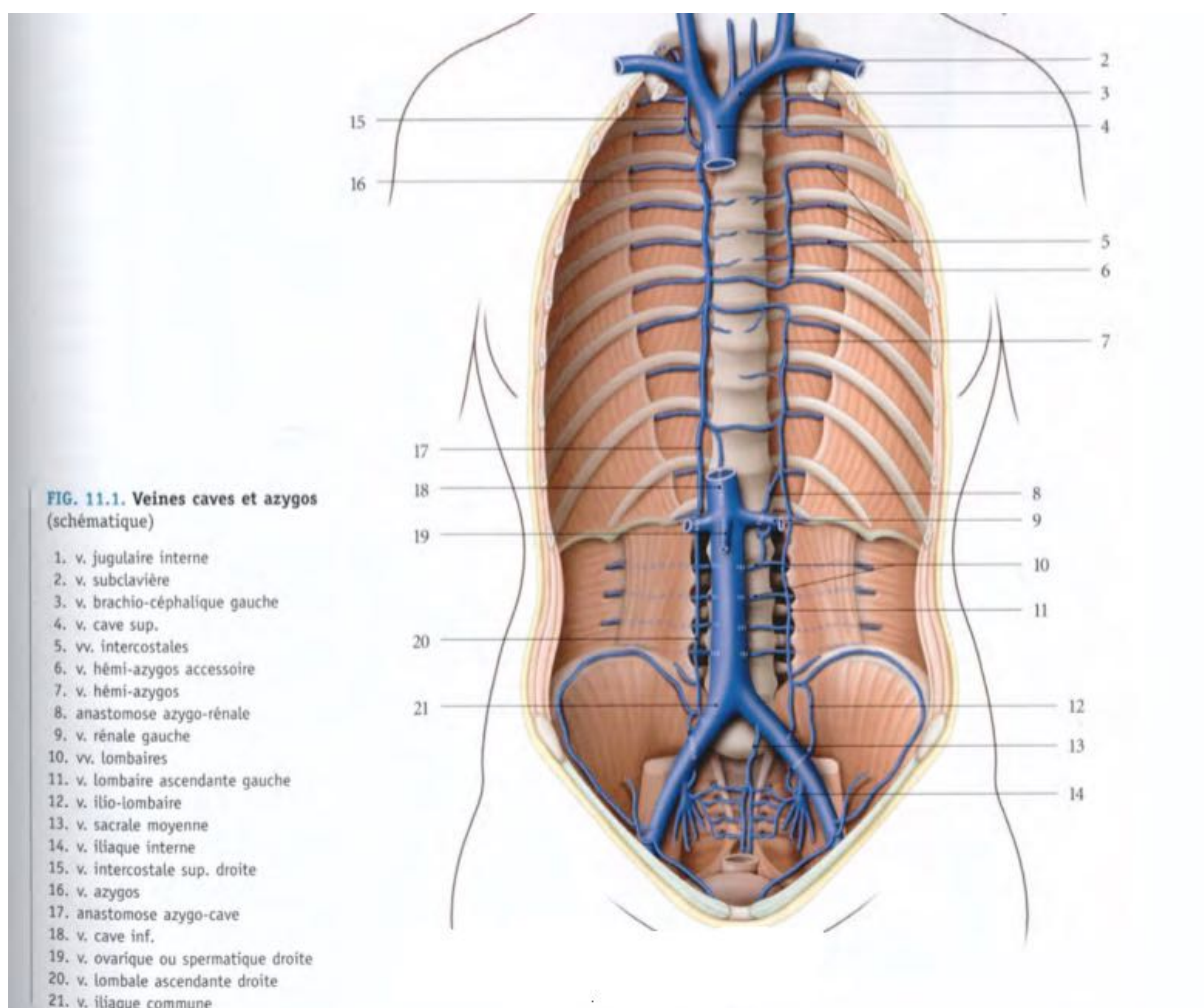
III LA VEINES HEMI AZYGOS ACCESOIRES :

INTRODUCTION :

Le système azygos est un système veineux formé par :

- à droite : la veine azygos
- - à gauche : l'hémi azygos (l'hémi-azygos Inférieure ,
- et l'hémi azygos accessoire (la veine hémi azygos supérieure

La principale collatérale est la grande veine azygos



D'après KAMINA

II LA VEINE AZYGOS

A- Origine

Elle naît dans l'espace infra-médiastinal postérieur en regard de T11 , de la réunion de ses deux racines intercostale

La racine externe :

Elle est constante , formée de la fusion de la veine lombaire ascendante droite et de la douzième veine intercostale

La racine interne :

inconstante

B-trajet

Elle monte verticalement dans le médiastin postérieur et à droite de la ligne médiane

Au niveau du 2ème espace intercostal :

Elle s'incurve en avant et formant l'arc de la veine azygos puis elle pénètre dans le thorax et suit les faces latérales droites des corps vertébraux.

C-Terminaison

Elle se termine à la partie inférieure de la face postérieure de la veine cave supérieure en regard de la 4ème vertèbre thoracique.

D-Dimensions :

La longueur : 20 à 25 cm.

Le Calibre : 4 mm à l'origine

10 mm à la terminaison

E- Rapports :

De son origine à sa crosse, elle répond

à gauche :

au conduit thoracique

plus loin à l'aorte.

à droite :

à la plèvre médiastinale droite

En arrière :

Au rachis thoracique

Aux vaisseaux intercostaux droits.

En avant :

la racine du poumon

à droite :

la plèvre pulmonaire droite

À gauche :

de l'œsophage

au nerf vague droit

F-Veines affluente

La veine azygos reçoit :

Les veines œsophagiennes.

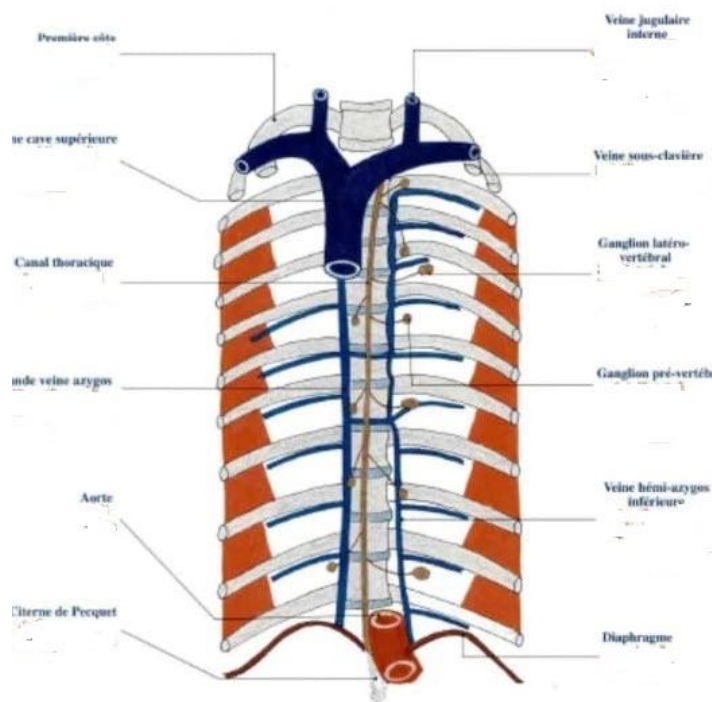
Les veines bronchiques

Les veines phréniques supérieure

Les veines intercostales

la veine intercostale supérieures droites,

La veine hémi-azygos,



II LA VEINE HEMI-AZYGOS :

Elle naît dans l'abdomen la veine hémi azygos prolonge la veine lombaire ascendante gauche

Elle pénètre dans le thorax à travers le pilier gauche du diaphragme et Monte le long de la face gauche des vertèbres thoracique

Elle s'infléchit à droite et passe en arrière de l'aorte et du conduit thoracique

Elle reçoit les 4 dernières veines intercostales postérieures gauches Des veines œsophagiennes et médiastinales

III LA VEINES HEMI AZYGOS ACCESOIRES :

Descend sur la face gauche des vertèbres thoracique supérieure puis au niveau de la 7ème vertèbres thoracique Elle s'infléchit à droite pour Passe en arrière de l'aorte et du conduit thoracique pour se terminer dans la veine azygos

Elle reçoit les six ou sept premières veines intercostales postérieure gauches les veines bronchique gauches

VI CONCLUSION :

Le système azygos forme un système anastomotique entre les veines caves supérieure et inférieure il comprend : la veine azygos

l'hémi-azygos Inférieure

l'hémi-azygos accessoire