

Les artères iliaques

Plan :

I INTRODUCTION :

II ANATOMIE DESCRIPTIVE :

Ila-ARTERE ILIAQUE COMMUNE :

I Ib-ARTERE ILIAQUE INTERNE :

IV-CONCLUSION :

I INTRODUCTION :

Les **artères iliaques communes** sont au nombre de deux..

Donne l'artère iliaque externe et l'artère iliaque interne.

Elle vascularise le pelvis et le membre inférieure

II ANATOMIE DESCRIPTIVE :

1- artères iliaque communes :

Essentiellement artère de passage, elles naissent de la bifurcation aortique ,courte et volumineuse

Elles se terminent en se bifurquant en artère iliaque interne et externe au voisinage de l'articulation sacro iliaque

Les axes artériels au niveau du bassin

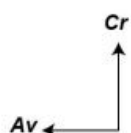
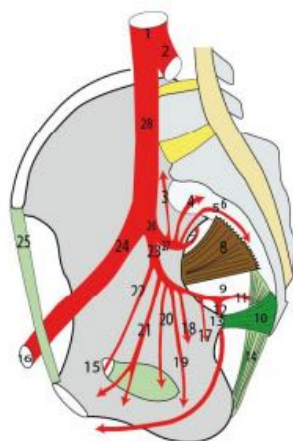


Figure 1

- 1- Aorte abdominale
- 2- Artère iliaque commune gauche
- 3- Artère ilio-lombaire
- 4- Artère sacrale latérale supérieure
- 5- Artère sacrale inférieure
- 6- Foramen supra-piriforme
- 7- Artère glutéale supérieure
- 8- Muscle piriforme
- 9- Foramen infra-piriforme
- 10- Ligament sacro-épineux
- 11- Artère glutéale inférieure
- 12- Artère pudendale
- 13- Epine ischiatique
- 14- Ligament sacro-tubéral
- 15- Canal du foramen obturé
- 16- Artère fémorale
- 17- Artère rectale moyenne
- 18- Artère vaginale longue
- 19- Artère utérine



- 20- Artère génito-vésicale
- 21- Artère ombilicale
- 22- Artère obturatrice
- 23- Tronc postérieur
- 24- Artère iliaque externe
- 25- Ligament inguinal
- 26- Artère iliaque interne
- 27- Tronc postérieur
- 28- Artère iliaque commune droite

RAPPORTS DES ARTERES ILIAQUES COMMUNES :

la droite répond

en avant: tronc sympathique lombaire

en arrière :

Muscle psoas veine iliaque commune gauche

Latéralement :

vx gonadique , uretère

La gauche: répond

en avant : mésentérique inférieur

en arrière :

veine iliaque commune gauche ,muscle grand psoas

Latéralement

vx gonadique , uretère

A-Les Artères iliaques externes :

Artère de passage aux membres inférieurs et une partie de la paroi abdominale

2-principales collatérales

L'artère circonflexe iliaque profonde :

L'artère épigastrique inférieure :

Elle est volumineuse avec un calibre de 3mm

Trajet et rapports :

Elle naît de la face médiale de l'artère iliaque externe elle décrit une crosse en se dirigeant médialement et puis en haut en direction de l'ombilic en longeant le bord médiale de l'anneau inguinal

Accompagné de deux veines elle parcourt la face postérieure du muscle droit de l'abdomen

Elle pénètre dans le muscle droit de l'abdomen et se termine dans la région ombilicale

Elle donne comme branche collatérale des branches musculaire , l'artère Cremastérique chez l'homme ou artère du ligament rond chez la femme

B-LES ARTERES ILIAQUES INTERNES

Elle naît souvent au niveau du disque lombo sacrale

Branches de division postéro interne des artères iliaques communes ,
ce sont les artères principale du pelvis de la paroi et du contenu pelvienne

Trajet et rapport de l'iliaque interne

Elle Descend verticalement contre paroi pelvienne , Accompagnée des neuds inter iliaque et iliaque interne elle répond :

En arrière :

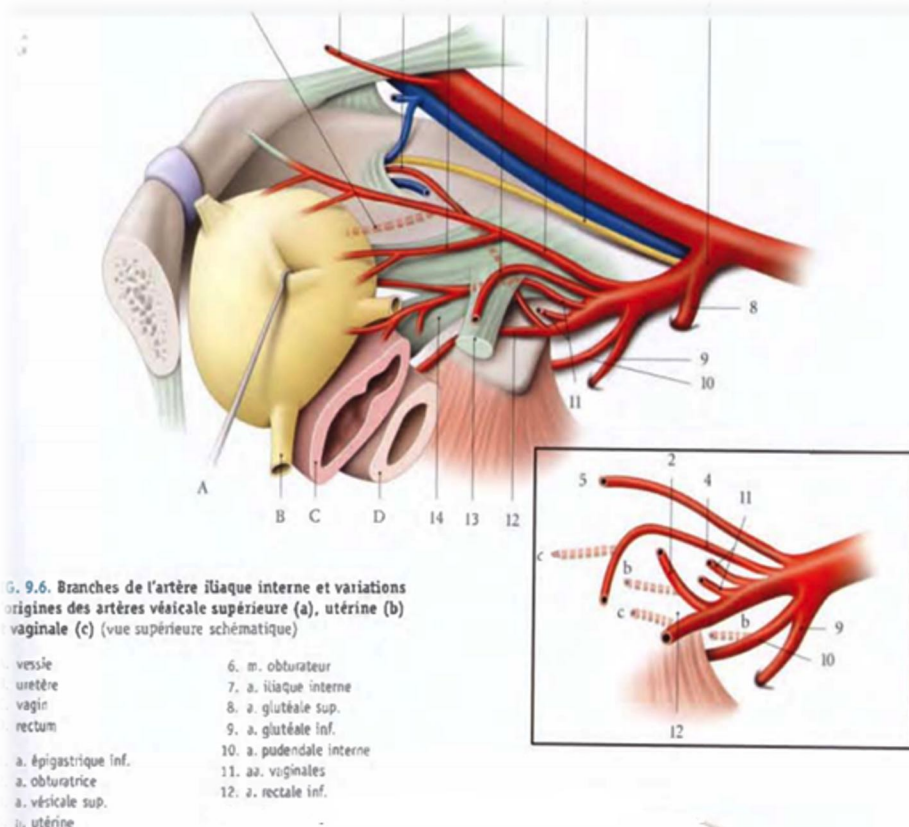
sacrum, articulation sacro iliaque

Latéralement:

grand psoas veine iliaque externe

Médialement : partie terminale ilium a droite

En avant : uretère



branches collatérales de l'artère iliaque interne d'après kamina

Les Branche terminales de l'artère iliaque interne :

se divise à la hauteur incisive ischiatique en 2 troncs antérieur et postérieur

A-l'artère obturatrice :

C'est une branche du tronc antérieure de l'artère iliaque interne

descend en avant vers le canal obturateur

appliquée sur le muscle obturateur longé en haut par le nerf obturateur en bas par la veine obturateur

Donne des branches musculaire pour psoas branche vésicale branche retro pubienne

Branche vésicale branche anastomotique avec artère épigastrique inférieure

Les branches terminales de l'artère obturatrice

descend en avant vers le canal obturateur pour se terminer en 2 branches antérieur et postérieur

antérieure longe le bord antérieure du foramen obturé

postérieure suit le bord postérieure du foramen obturé

B-L'artère ombilical :

C'est une branche du tronc antérieure de l'artère iliaque interne

C'est la 1^{ere} branche viscérale de l'artère iliaque interne , elle se dirige en bas pour longer la face latérale de la vessie

Elle donne 2 a 5 artère vésicale

C-l'artère obturatrice :

C'est une branche du tronc antérieure de l'artère iliaque interne

Elle descend en avant vers le canal obturateur

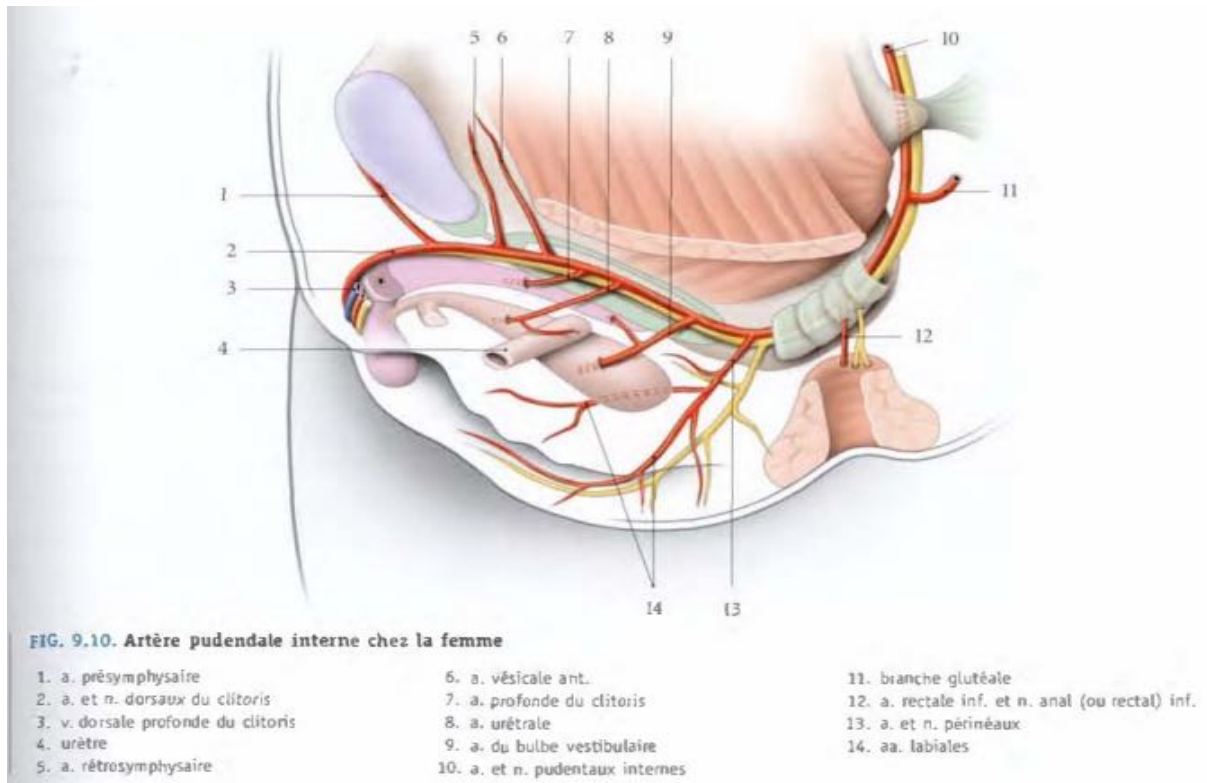
Elle est appliquée sur le muscle obturateur longé en haut par le nerf obturateur en bas par la veine obturateur

Elle Donne des branches musculaire pour le muscle psoas branche vésicale branche retro pubienne
branche

D-L artère rectale moyenne :

Elle naît de l'artère iliaque interne , elle a une destinée surtout génitale que rectale

E-L'artère pudendale interne :



Artère pudendale interne d'après kamina

Elle vascularise le pelvis c'est une branche du tronc antérieure de l'artère iliaque interne

A-trajet et rapport

Elle passe dans le pelvis descend verticalement puis elle traverse le foramen infra piriforme

Et elle sort du pelvis entre le nerf sciatique et pudendale

Elle est Accompagnée

Médialement:

par le nerf pudendale les vaisseaux gluteaux inférieur

Latéralement:

par le nerf ischiatique

puis elle passe en arrière du ligament transverse et elle se termine en :

l'artère profonde du pénis ou du clitoris

l'artère dorsale du pénis ou du clitoris

B-les branches collatérales de l'artère pudendale interne

l'artère urétrale B

l'artère rectale inférieur

L'artère périnéale

L'artère glutéale inférieure :

Destiné aux régions glutéale et fémorale postérieure

L'artère du conduit déférent :

Elle naît de l'artère ombilicale , elle accompagne le conduit défèrent

Le tronc postérieur de l' artère iliaque interne donne:

a-l'artère ilio lombaires

B-la glutéale supérieur

CONCLUSION :

Les artères iliaques communes sont au nombre de deux.

l'apport de sang oxygéné vers le pelvis et les membres inférieurs.

Ces artères sont issues de la division en trois de l'aorte abdominale

Elle se termine en avant de l'articulation sacro-iliaque en donnant l'artère iliaque externe et l'artère iliaque interne.