

LES VEINES ILIAQUES

I INTRODUCTION :

II LES VEINES ILIAQUES COMMUNES :

III-LA VEINE ILIAQUE EXTERNE :

IV-LA VEINE ILIAQUE INTERNE :

V- CONCLUSION :

I INTRODUCTION :

Les **veines iliaques communes** sont au nombre de deux , elles sont Les branches d'origine de la veine cave inférieure

Elle naissent de la réunion des veines [iliaque externe](#) et [iliaque interne](#). et draine le pelvis et le membre inférieure

-II LES VEINES ILIAQUES COMMUNES

-a Veines iliaques commune :

Elles naissent de l'union des veines iliaque externe et interne, Au niveau de l'articulation sacro-iliaque

Elles se terminent en fusionnant entre elles sur la face droite de la vertèbre lombaire L5 pour former la VCI

-b La veine iliaque commune droite:

Elle est située derrière son artère homonyme l'artère devient latérale à sa terminaison Elle répond en arrière au nerf obturateur

elle reçoit la veine lombaire ascendante droite

c la veine iliaque commune gauche :

-elle située derrière son artère homonyme , elle se dirige obliquement à gauche et en dessous de son artère

Elle répond **en avant**

au mésocolon sigmoïde

aux vaisseaux mésentérique supérieure

Et latéralement :

au vaisseaux gonadique

Au nerf obturateur

en arrière :au corps vertébrale du L5

III-LA VEINE ILIAQUE EXTERNE

a-Origine et terminaison

Elle fait suite à la veine fémorale en dessous du ligament inguinal , elle se termine en s'unissant à la veine iliaque interne Pour former la veine iliaque commune

b-Trajet et rapports

L'artère iliaque externe est latérale à l'origine de la veine iliaque externe puis elle tend à devenir légèrement supérieure à sa terminaison , chez homme Le conduit défèrent surcroise la veine à son origine

les nœuds iliaque externes médiaux et intermédiaires situé le long de ses bords inférieure et médial

c-Les affluentes de la veine iliaque externe :

sont satellites de leurs artères homonyme elle reçoit :

- les veines épigastrique inférieure
- Les veines circonflexe iliaque profonde

IV-LA VEINE ILIAQUE INTERNE

a-Origine et trajet

La veine iliaque interne mesure environ 4cm de longueur et 15 mm de calibre

Elle nait en regard de l'articulation sacro iliaque , puis elle s'unit à la veine iliaque externe pour former la veine iliaque commune

b-rapports

En arrière

chaque veine répond : muscle piriforme et l'articulation sacro-iliaque

En avant:

la droite répond à son artère homonyme qui la sépare de l'uretère tandis que la gauche répond à l'uretère et latéralement à l'artère homonyme

c-Les veines affluentes de la veine iliaque interne

Elle drainent les plexus viscéraux : veine rectale moyenne, la veine utérine

Les branches pariétales :

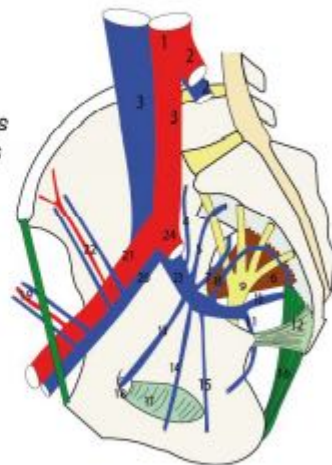
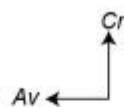
Elles drainent les parois pelvienne et le périnée : elle comprennent :

- Les veines glutéales supérieure et inférieures
- La Veine sacrale latérale
- La Veine obturatrice qui longe le bord inférieure de l'artère obturatrice
- les veines pudendales internes qui accompagnent l'artère pudendale interne

Veine iliaque interne et veines profondes de la région iliaque

Figure 11

- 1- Aorte abdominale
- 2- Artère et veine iliaque communes gauches
- 3- Artère et veine iliaques communes droites
- 4- Veine ilio-lombaire
- 5- Veine sacrale latérale supérieure
- 6- Muscle piriforme
- 7- Veine glutéale supérieure
- 8- Veine sacrale
- 9- Nerf sciatique
- 10- Veine glutéale
- 11- Veine pudendale interne
- 12- Ligament sacro-tubéral
- 13- Veine obturatrice
- 14- Veine génitale
- 15- Veine rectale moyenne
- 16- Ligament sacro-tubéral
- 17- Membrane obturatrice
- 18- Canal du foramen obturé
- 19- Vaisseaux épigastriques



- 20- Veine iliaque externe droite
- 21- Artère iliaque externe droite
- 22- Vaisseaux circonflexes iliaques
- 23- Veine iliaque interne droite
- 24- Artère iliaque interne droite

VCONCLUSION :

Les **veines iliaques communes** . permettent le drainage du sang veineux du pelvis et du membre inférieure. Vers la veine cave inférieure

Tout au long de son trajet,

Les veines iliaques entre en rapports avec plusieurs organes et vaisseaux du pelvis