

# LA VEINE CAVE INFÉRIEURE

**I INTRODUCTION :**

**II ANATOMIE DESCRIPTIVE :**

**III-RAPPORTS :**

**IV-BRANCHES COLLATÉRALES:**

**V-LES ANASTOMOSES:**

**VI-APPLICATION CLINIQUE :**

**VII-VOIES D'ABORD :**

**VIII-CONCLUSION :**

## I INTRODUCTION :

La veine cave inférieure est le tronc collecteur de tout le sang veineux de la partie sous diaphragmatique , qui le déverse dans l'oreillette droite

## II ANATOMIE DESCRIPTIVE :

### 1-origine :

Située dans l'espace rétro-péritonéale , formé de la réunion des veines iliaque commune droite et gauche sur le bord droit de L5

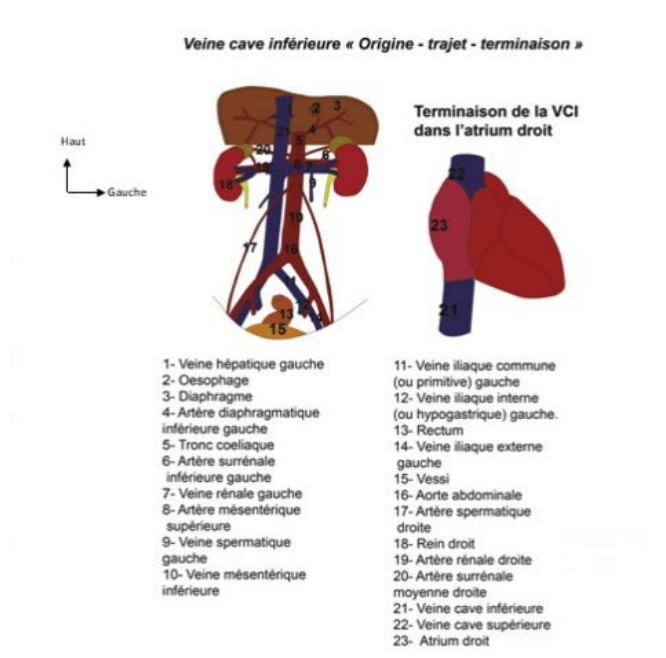
### 2-Trajet :

La veine cave inférieure monte dans l'espace rétro-péritonéal de la cavité abdominale, sur le flan droit du rachis lombaire

Elle a un trajet vertical jusqu'à L1, elle passe derrière le foie à sa partie terminale elle présente un court trajet thoracique intra-péricardique.

### 3-terminaison :

Elle s'ouvre sur la paroi postérieure droite , après avoir traversé l'orifice diaphragmatique , à la hauteur de D9



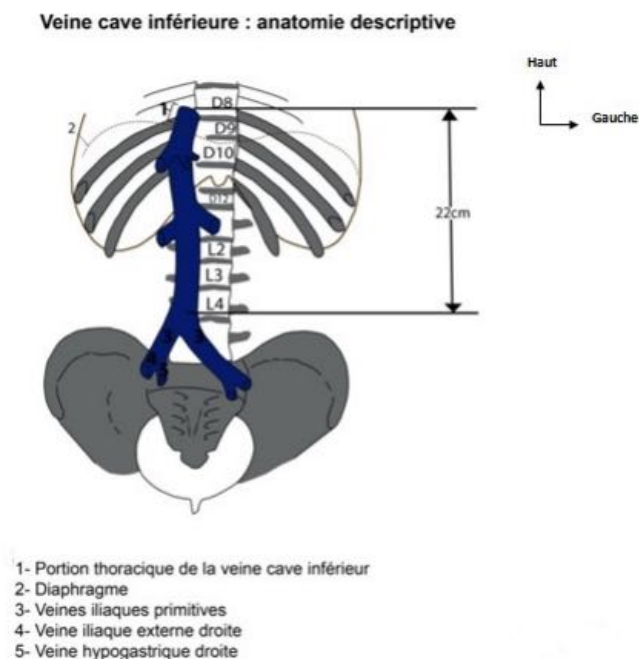
#### 4- Dimensions de la veine cave inférieure :

Longueur : 22 cm

Diamètre : 2 à 3 cm

Croissant de bas en haut, Avec deux renflements :

l'un au-dessus de l'abouchement des veines rénales et l'autre au-dessus de celui des veines sus-hépatiques.



#### III-RAPPORTS :

##### **Les rapports dans l'abdomen**

accompagnée le long de son trajet par:

les nœuds lymphatiques lombaux précaves, latérocaves, et intermédiaire

**En arrière :**

- corps des vertèbres lombaires de L4 à L1.

- muscle grand psoas

partie médiale de la surrénale droite.

- aux artères lombaires, rénale, surrénale inférieure et phrénique inférieure droites

**En avant elle répond de bas en haut :**

la racine du mésentère et ses vaisseaux, l'origine de l'artère iliaque commune droite, l'artère testiculaire ou ovarique droite, la partie horizontale du duodénum, au foie, la tête du pancréas,

**A gauche**

à l'aorte abdominale et au lobe caudé du foie.

**A droite :**

colon ascendant

bord médial du rein droit

l'uretère droit

## **2-Rapports dans le thorax**

Elle présente un court trajet de 3 cm, entièrement recouverte par le péricarde.

**En avant :**

paroi inférieure de l'oreillette droite.

**En arrière :**

à droite : au ligament triangulaire du poumon droit

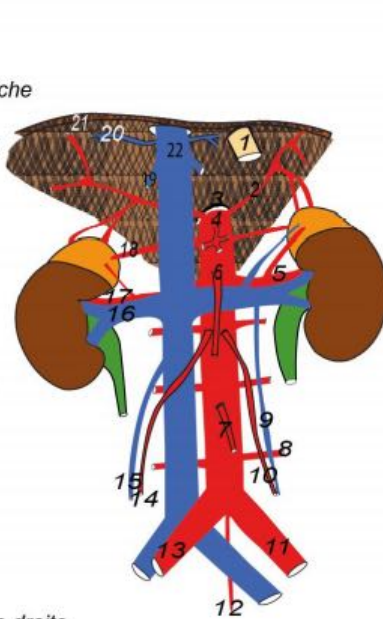
**En dehors :** au nerf phrénique, la plèvre médiastinale droite et au poumon d

## **3-Rapports au niveau du diaphragme :**

Elle adhère étroitement au bord du foramen diaphragmatique de la veine cave inférieure

Figure 4

- 1- Oesophage  
2- Artère diaphragmatique inférieure  
3- Hiatus diaphragmatique aortique  
4- Tronc coeliaque  
5- Artère rénale gauche  
6- Artère mésentérique supérieure  
7- Artère mésentérique inférieure  
8- Artère lombaire  
9- Veine gonadique gauche  
10- Artère gonadique gauche  
11- Artère iliaque commune gauche  
12- Artère sacrale médiane  
13- Artère iliaque commune droite  
14- Artère gonadique droite  
15- Veine gonadique droite  
16- Veine rénale droite  
17- Artère rénale droite  
18- Artère surrénale moyenne  
19- Veine hépatique  
20- Veine diaphragmatique inférieure droite  
21- Diaphragme  
22- Veine cave inférieure



Branches collatérales de la veine cave inférieure

#### IV-BRANCHES COLLATERALES:

La veine cave inférieure reçoit :

##### 1-Les veines lombaires :

Elles naissent en regard du trou de conjugaison. Puis elles se dirigent transversalement au-dessus des artères lombaires

##### 2-Les veines rénales

Les veines rénales sont situées en avant du plan artériel. La gauche est plus longue que la droite, Elles passent en avant de l'aorte et de l'artère mésentérique supérieure.

##### 3-Les veines surrénales moyennes :

la veine surrénales droite se jette dans la veine cave inférieure ,alors que la gauche dans la veine rénale gauche

##### 5-Les veines hépatiques (ou les veines sus-hépatiques) :

Elles transportent le sang du foie vers: la veine cave inférieure.

Elles se distinguent en deux grandes veines hépatiques droite et gauche et la veine sus hépatique moyenne

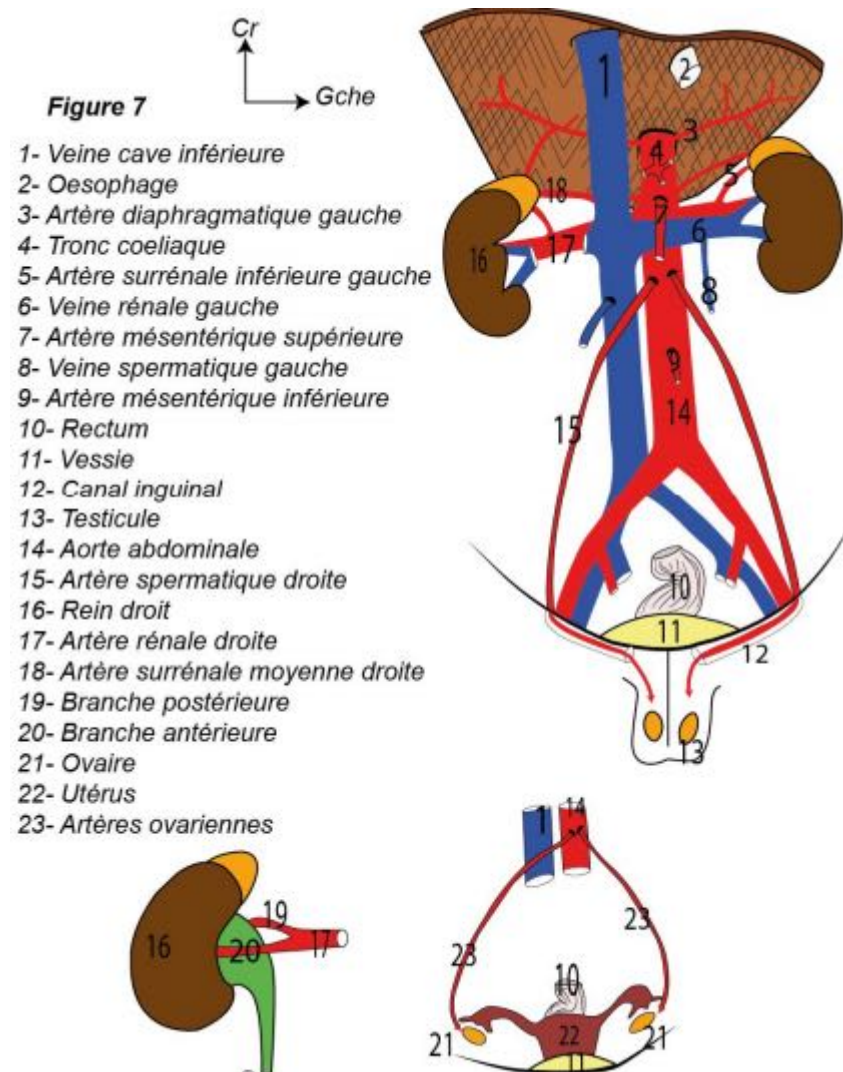
### 6-les veines diaphragmatiques inférieures :

La veine cave inférieure reçoit au niveau de son orifice diaphragmatique une à plusieurs veines diaphragmatique inférieures

### 7-Les veines gonadiques

Elles proviennent des testicules et des ovaires, et elles montent en dehors de la veine cave inférieure

La veine gonadique droite se jette dans la veine cave inférieure et La gauche se jette dans la veine rénale gauche



**Les branches collatérales de la veine cave inférieure**

## V-LES ANASTOMOSES:

### 1-Anastomoses porto-caves

Les anastomoses porto-caves peuvent être schématisées

Les anastomoses de la région du cardia

NC : Ce sont elles qui forment les varices cardio-œsophagiennes en cas d'hypertension portale.

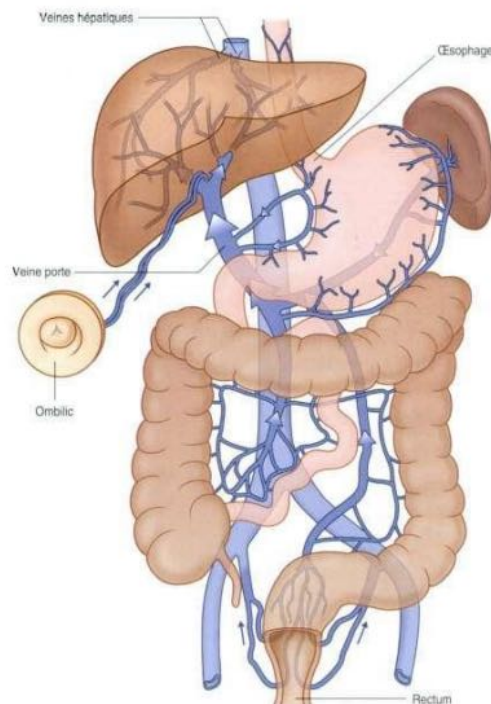
Les anastomoses de la région ombilicale avec

les veines para-ombilicales

Les anastomoses rectales avec les veines hémorroïdales supérieures

Les anastomoses porto-sus-hépatiques

Les anastomoses péritonéo-pariétales



Les Anastomoses porto-caves d'après kamina

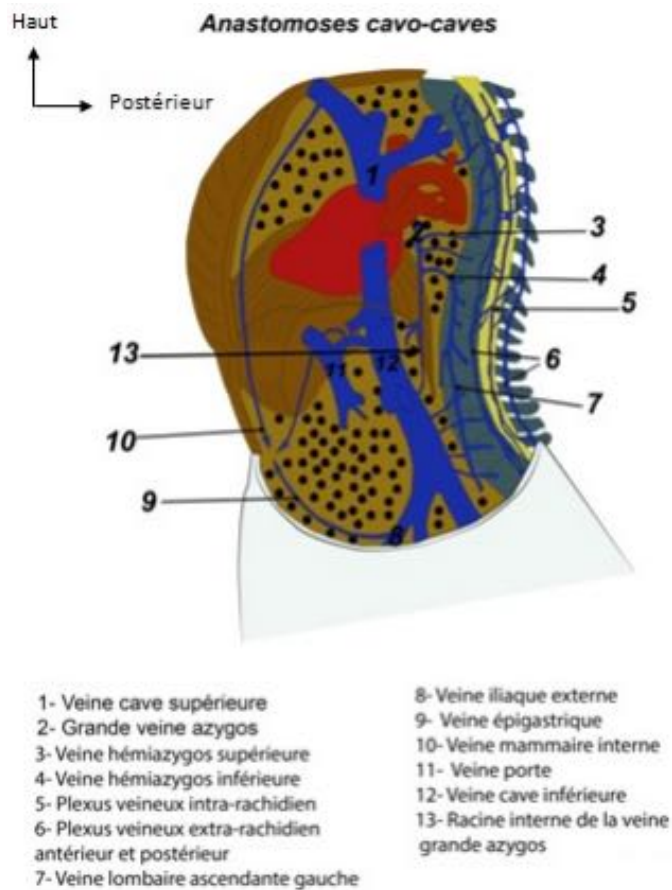
## 2-Anastomoses cavo-caves :

**Le système pariétal** antérieur, formé par les veines épigastriques et mammaires internes.

**Le système lombo-azygos**, formé par

les veines lombaires ascendantes, la grande azygos à droite, et l'hémi-azygos inférieure à gauche.

**NC :** Ces anastomoses permettent la ligature de la veine cave inférieure au-dessous des veines rénales, et le rétablissement de la circulation en cas d'obstruction.





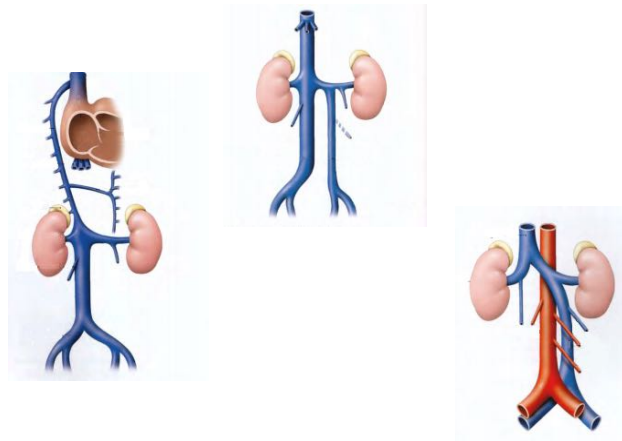
## VI-APPLICATION CLINIQUE

Les variantes de la veine cave inférieure :

Leur incidence est rare et leur impact clinique est le plus souvent faible,

VCI à gauche de l'aorte/VCI DEDOUBLE /ATRESIE VCI

La connaissance permet de redresser certaines erreurs diagnostiques et de mieux organiser les gestes interventionnels



Les variantes de la veine cave inférieure D'APRES KAMINA

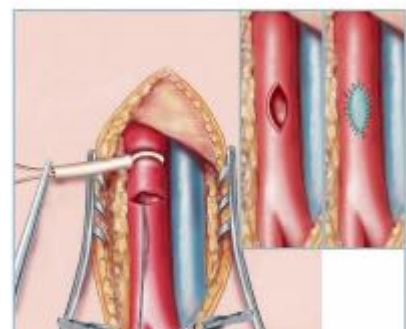
## VII-VOIES D'ABORD

### **1- Laparotomie médiane xiphopubienne :**

depuis l'appendice xiphoïde jusqu'au sous ombilical,

### **2- Laparotomie bi-sous-costale :**

.L'incision est tracée deux travers de doigt en dessous du rebord costal  
peut être complétée d'une incision sur la ligne médiane jusqu'à la xiphoïde



### VIII-CONCLUSION :

La VCI est le tronc collecteur des veines de la partie sous-diaphragmatique du corps,

Elle naît de la réunion des deux veines iliaques primitives, droite et gauche la hauteur du L5

Elle est située dans l'espace rétro-péritonéal de la cavité abdominale Elle suit le flanc droit du rachis lombaire, et traverse le diaphragme D9

Elle présente un court trajet thoracique. et à la fin elle se termine dans la paroi postéro-inférieure de l'oreillette droite.