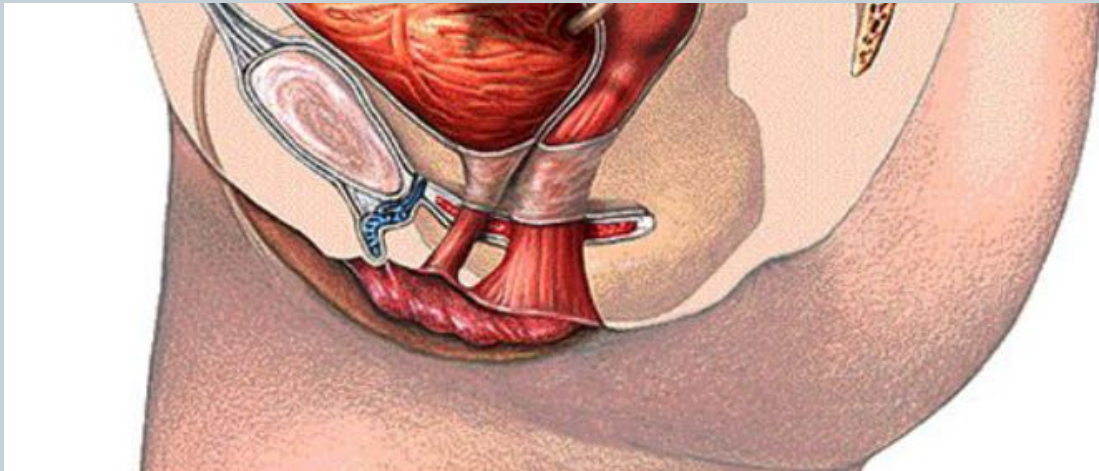
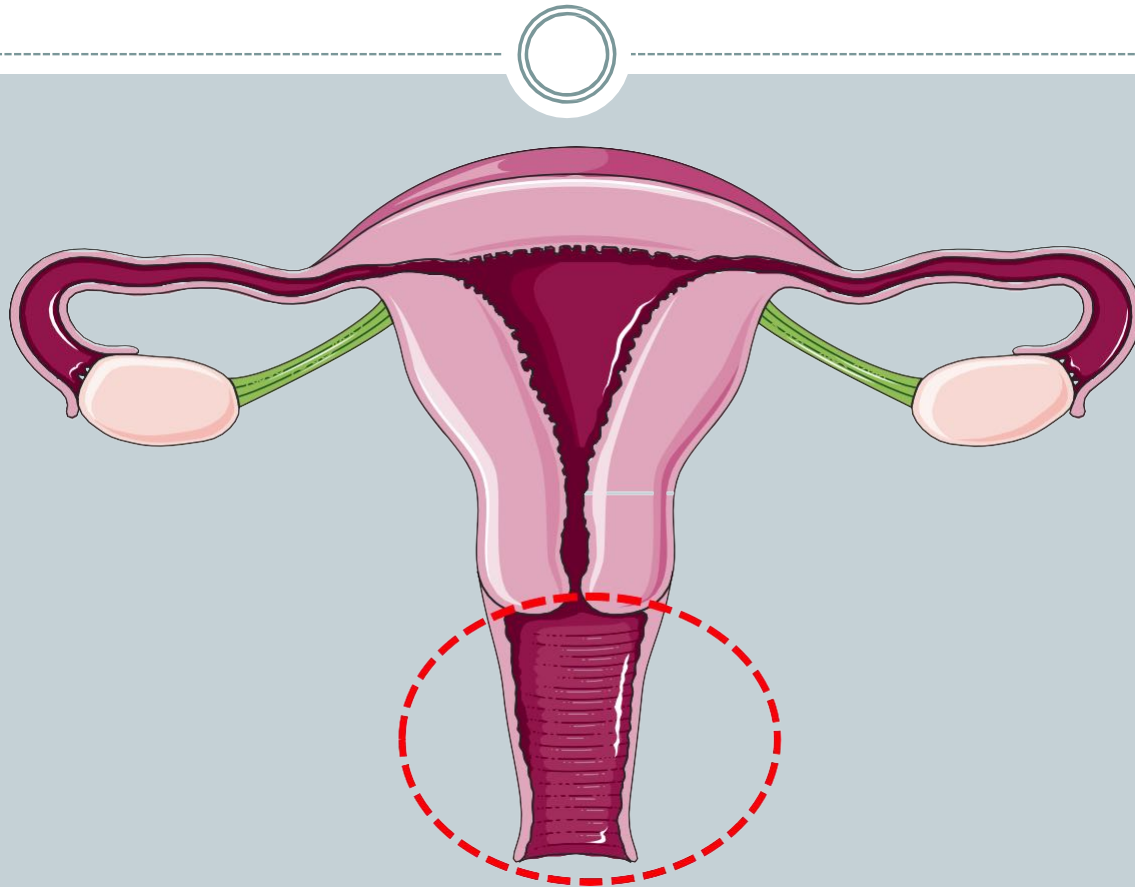


Anatomie du vagin et de la vulve



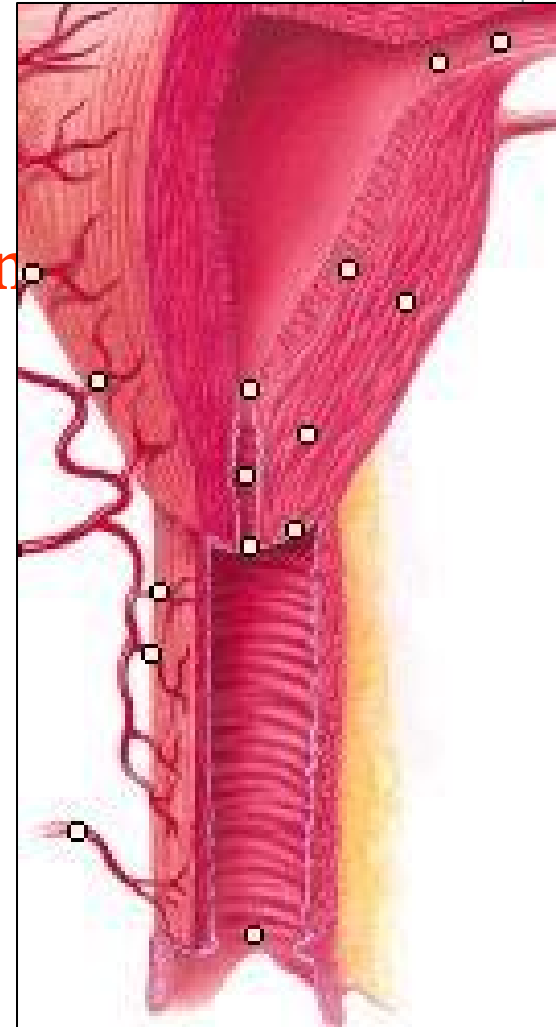
Pr. M.D. ELAMRANI

Vagin



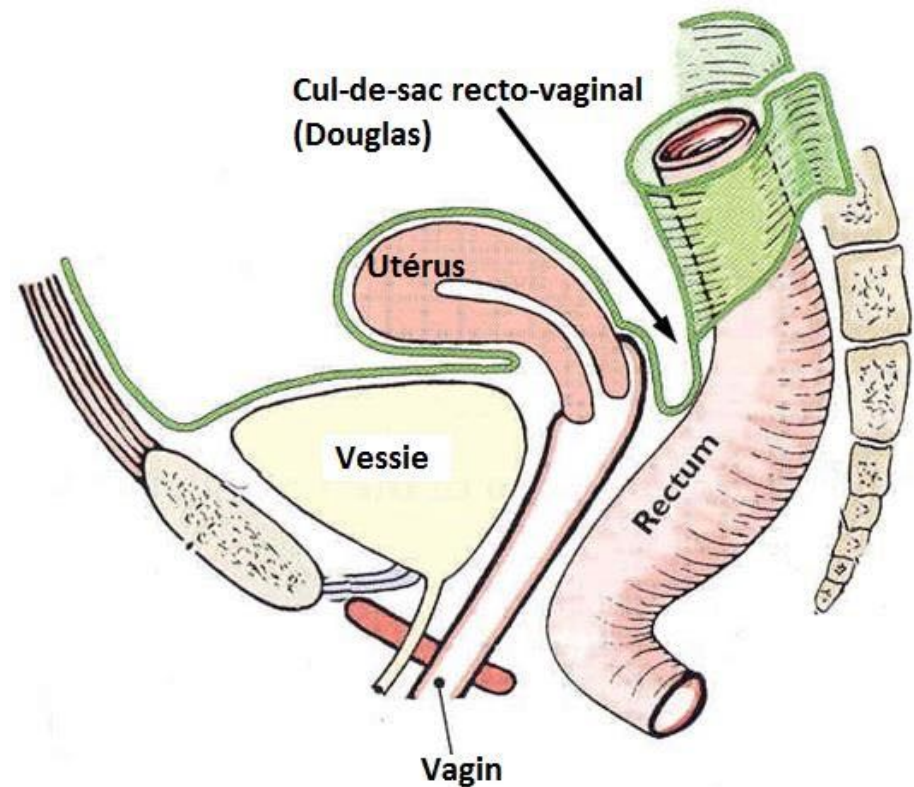
Définition

- ❑ Un conduit musculaire et membraneux
- ❑ S'étendant du col de l'utérus à la vulve.
- ❑ C'est l'organe féminin de **la copulation**.



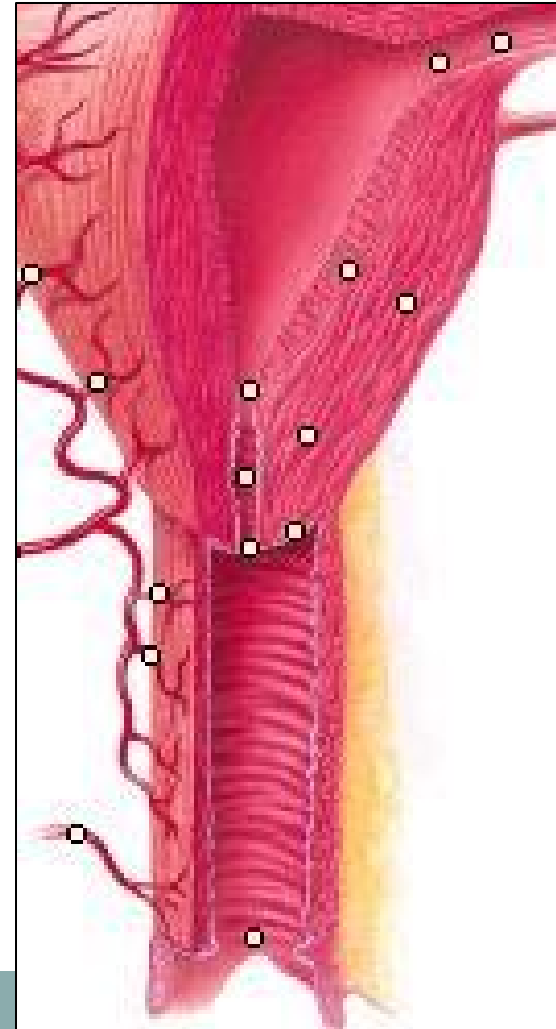
Situation

- ❑ Médian situé entre la vessie en avant, le rectum en arrière et l'utérus en haut.
- ❑ Il est dirigé obliquement vers le haut et vers l'arrière ou il s'attache à l'utérus.



Configuration externe

- ❑ A la forme d'un cylindre aplati en antéropostérieur.
- ❑ Souple, élastique et contractile



Configuration externe

□ **02 faces :**

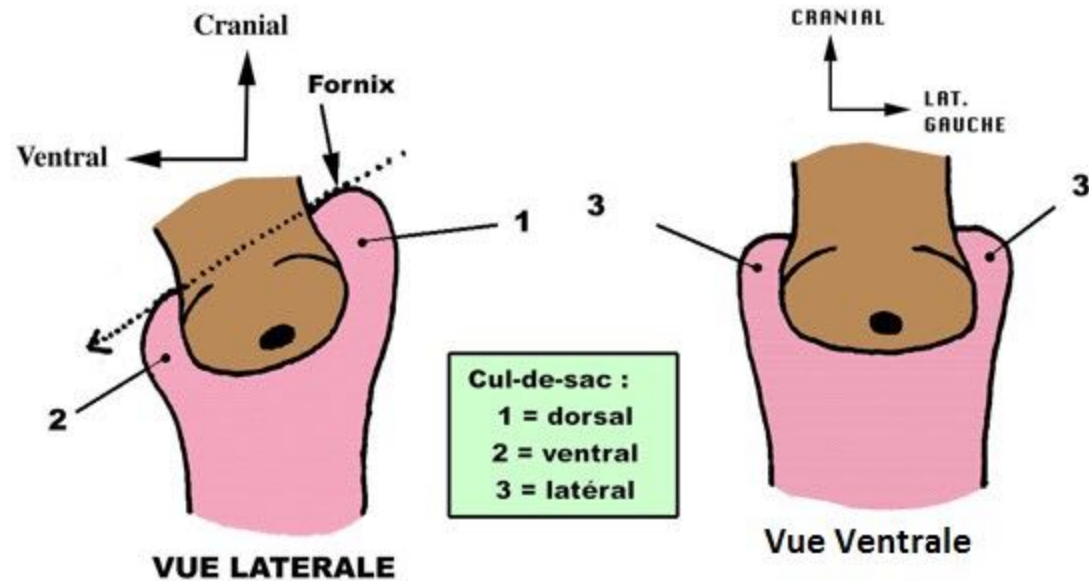
antérieure

et postérieure

□ **02 extrémité:**

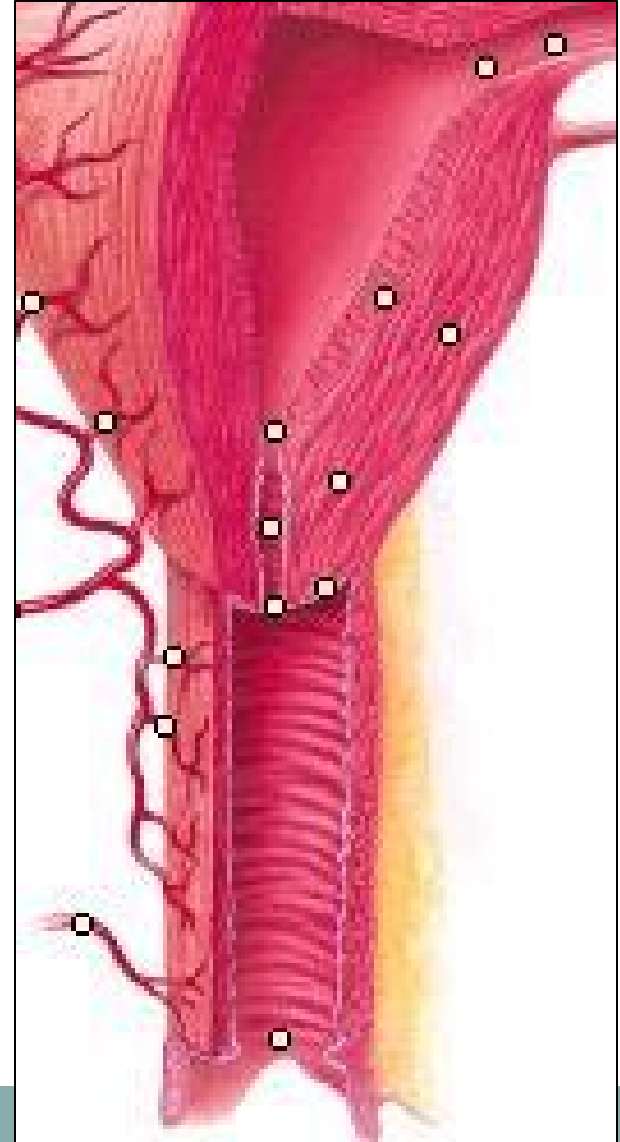
❖ **Supérieure** ou **fornix** : s'attache sur le col utérin formant 4 culs-de-sac

❖ **Inférieure** : forme l'orifice du vagin.



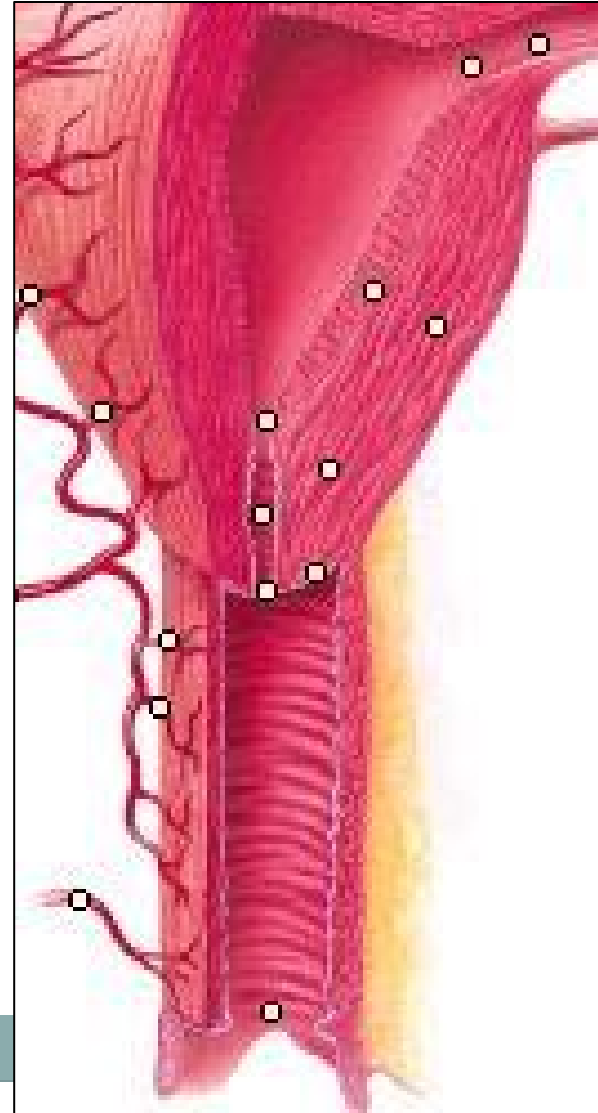
Dimensions

- ❑ **La longueur moyenne: 8cm.**
- ❑ **Le calibre** est très variable, les possibilités de distension étant très importantes.



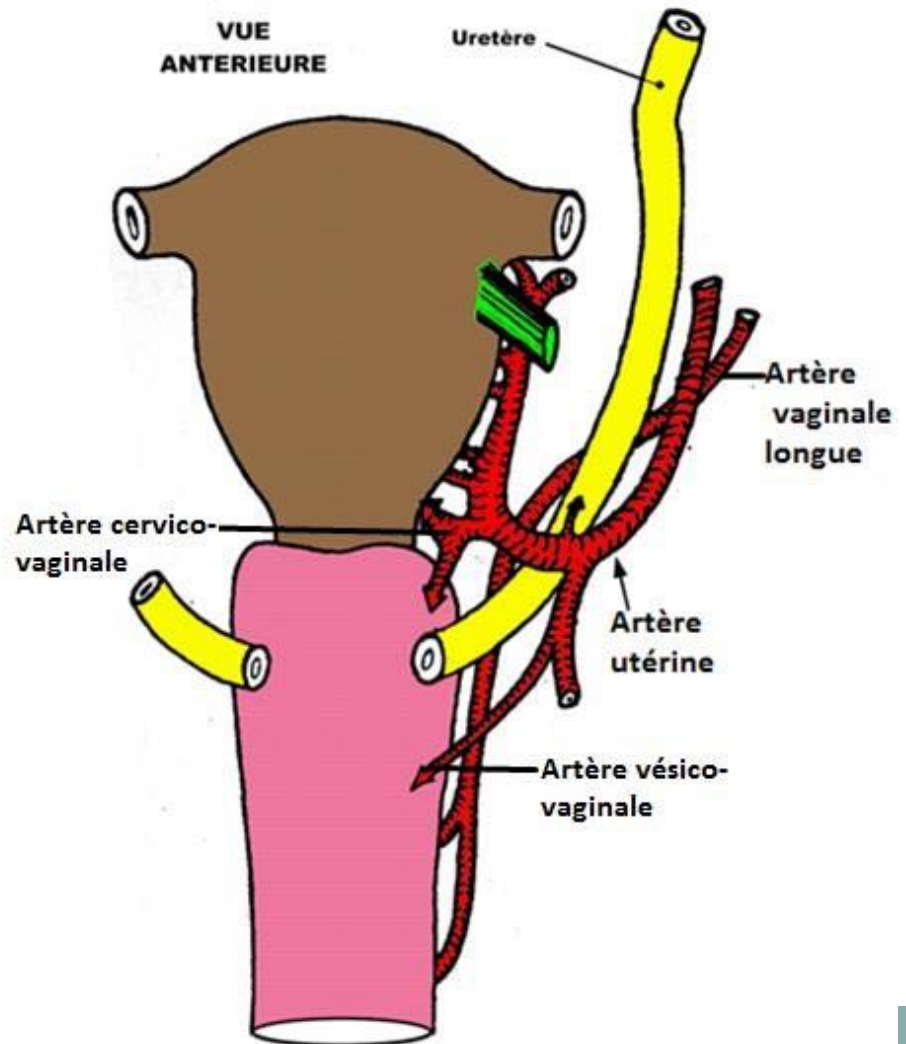
Configuration interne

- Présence sur chaque paroi antérieure et postérieure :
 - ❑ Une saillie longitudinale médiane : **les colonnes du vagin**
 - ❑ Des plis transversaux: **rides vaginales**
(plus net chez la femme jeune et la nullipare)



Artères

- ✿ **La vaginale longue** : collatérale de l'artère iliaque interne
- ✿ **Les vésico-vaginales** : collatérales de l'artère utérine
- ✿ **La cervico-vaginale** : collatérale de l'artère utérine



Veines

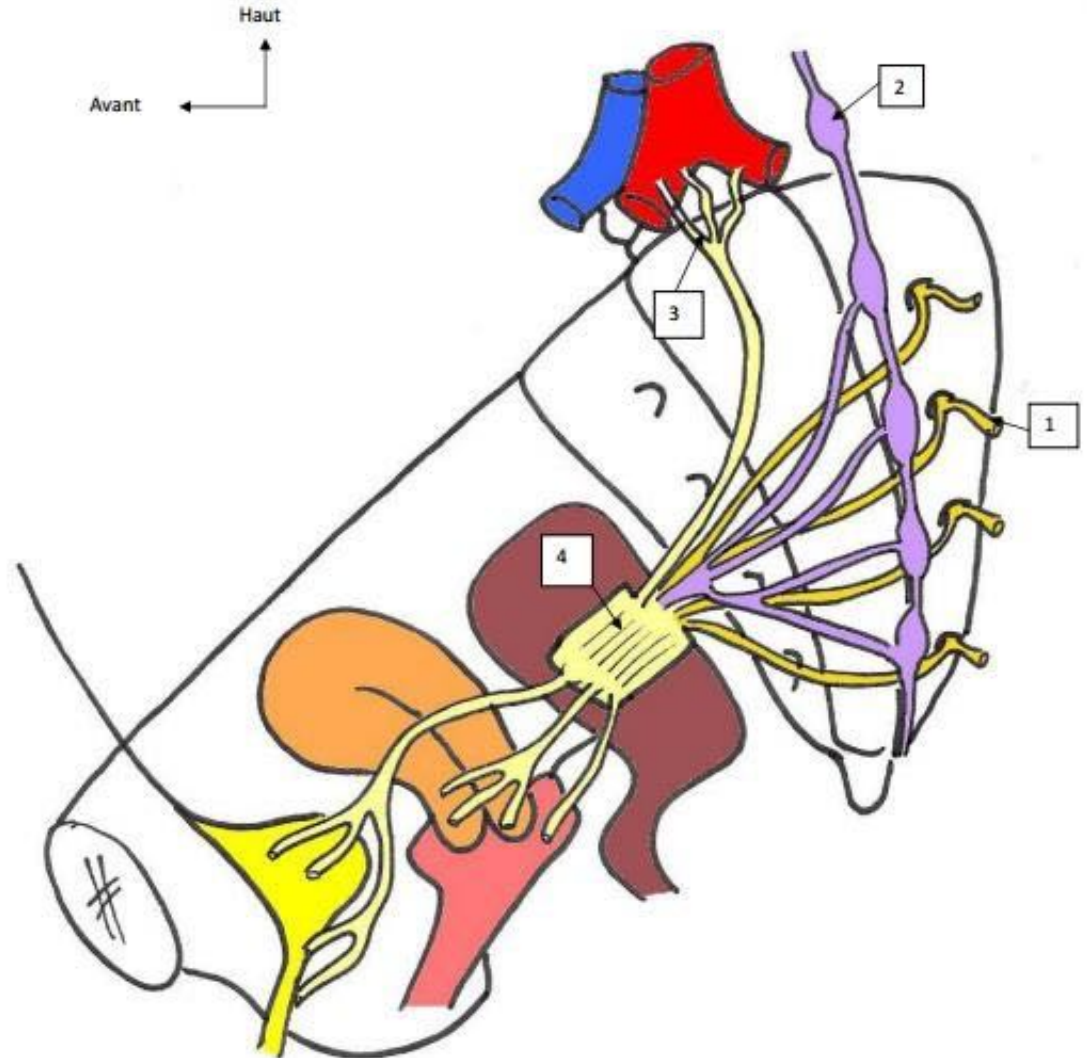
- ❑ Satellites des artères
- ❑ Rejoignent la veine iliaque interne

Lymphatiques

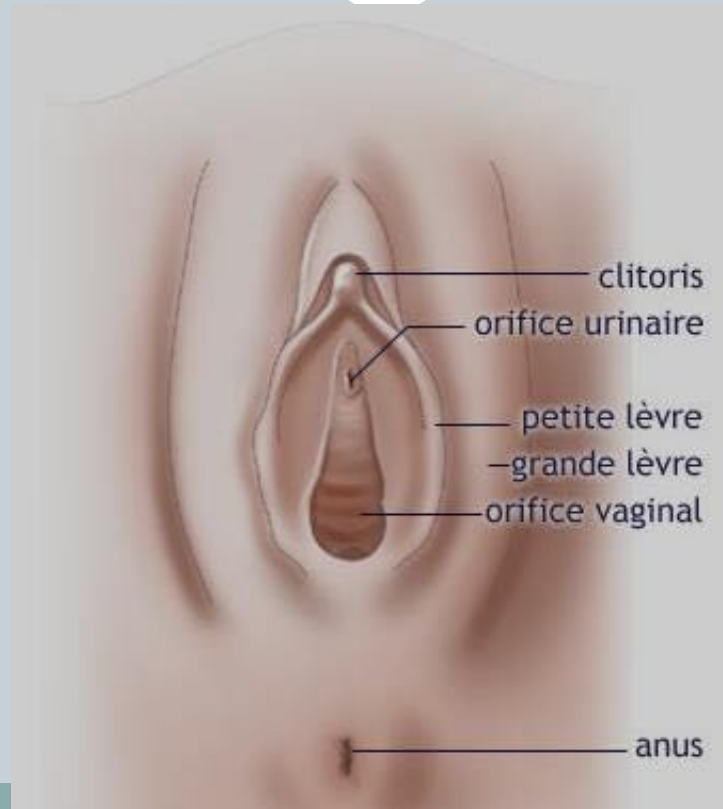
- Ils gagnent:
- ❑ Les nœuds **iliaques internes et externes**
- ❑ Les nœuds **inguinaux**

Nerfs

➤ Plexus hypogastrique

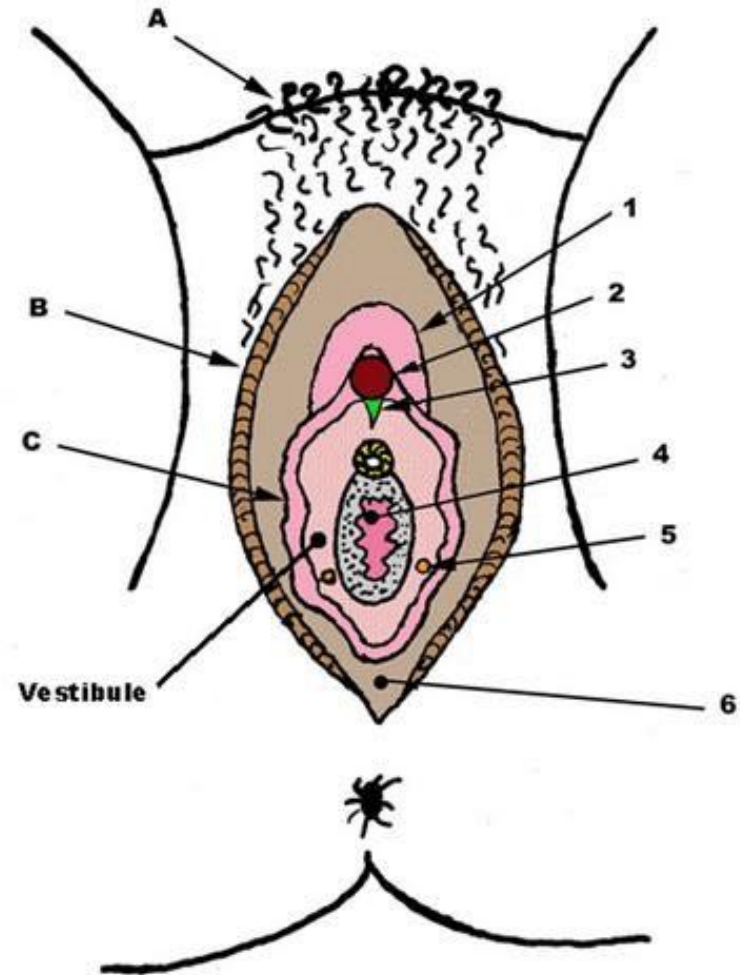


Organe génital externe: -Vulve-



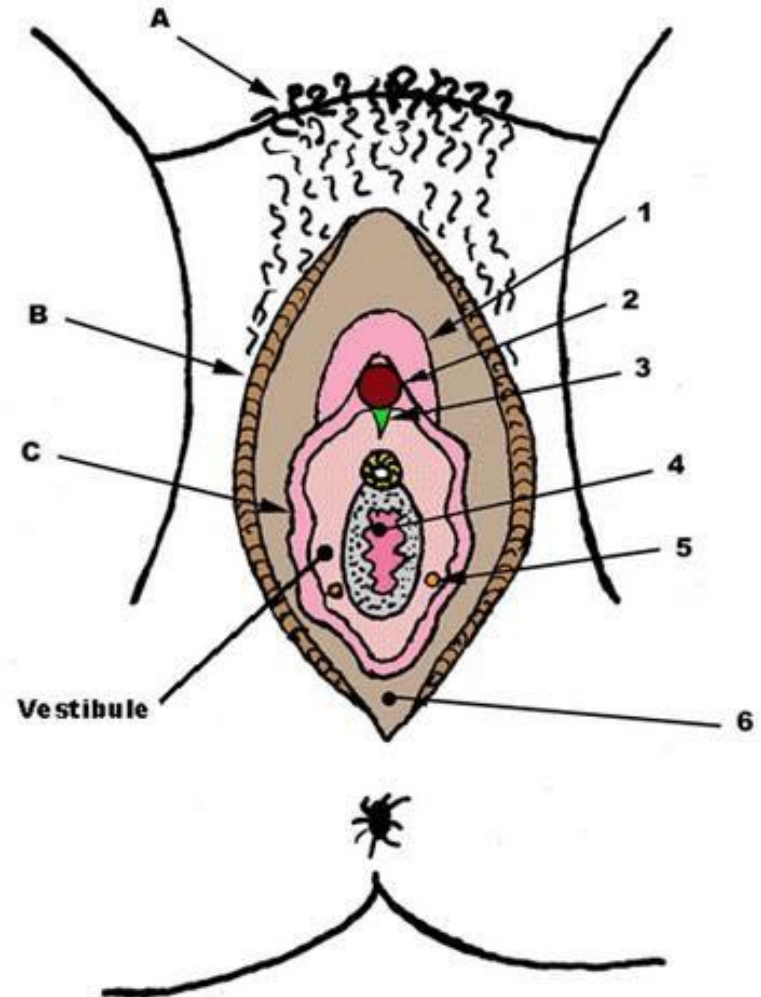
La vulve

- ❑ Désigne l'ensemble des organes génitaux externes de la femme
- ❑ Se présente comme une saillie ovale, avec une fente médiane
- ❑ Comprend les éléments suivants :



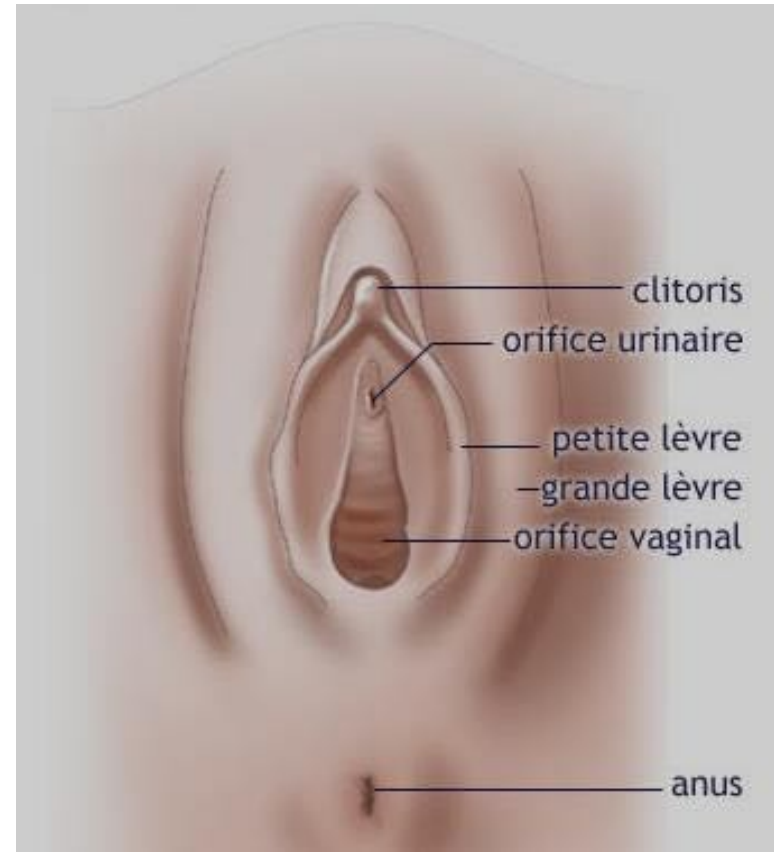
■ Le mont de pubis

- ❑ Ou mont de vénus
- ❑ Une saillie médiane triangulaire à sommet inférieur
- ❑ Situé devant la symphyse pubienne,
- ❑ Constitue une élévation de tissu adipeux recouverte de peau et de poil.



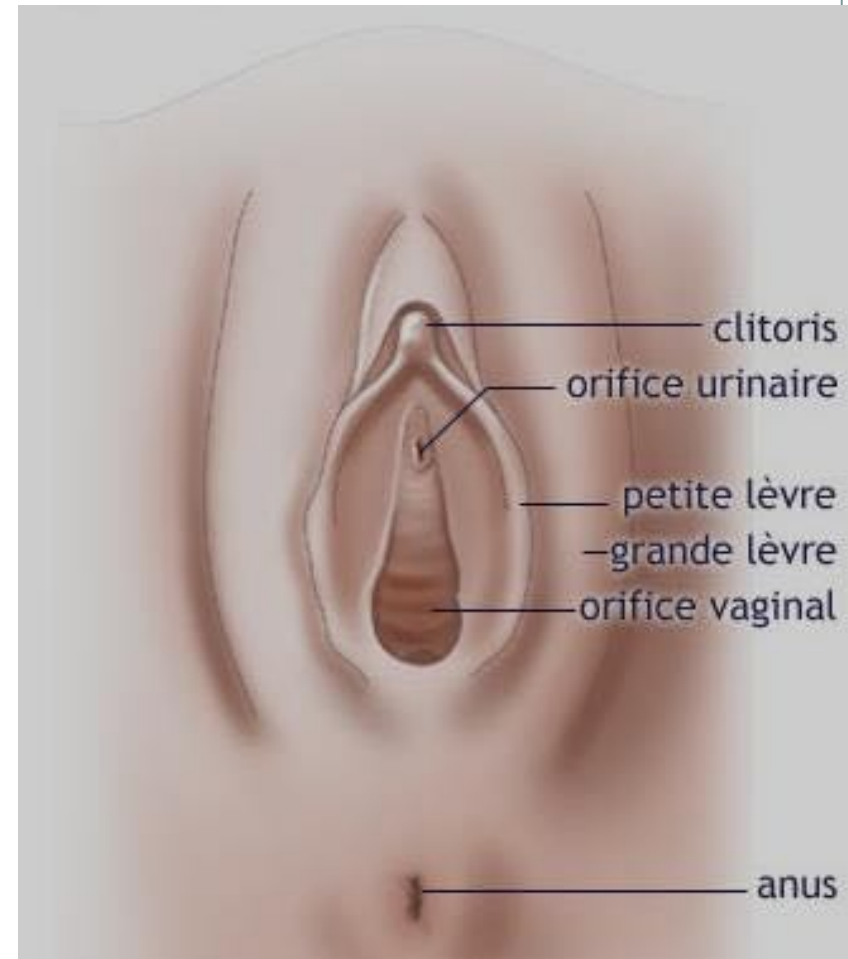
■ Les grandes lèvres

- ❑ Ce sont deux replis cutanés qui limitent la fente vulvaire.
- ❑ Mesurent, en moyenne **8 cm** de long **1,5 cm** de large.
- ❖ **Sa face externe** : de couleur foncé et recouverte de poils
- ❖ **Sa face interne** : lisse, rosée



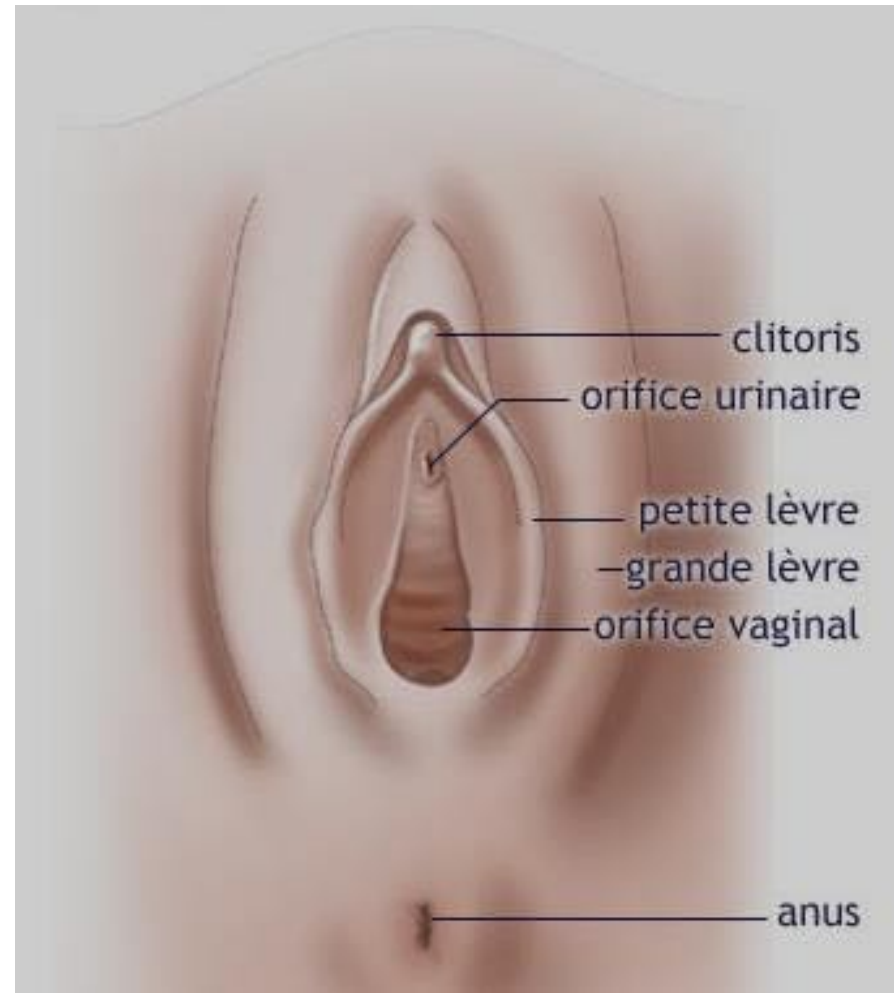
■ Les petites lèvres

- ❑ Deux replis cutanés plus minces que les grandes lèvres.
- ❑ Mesurent **3cm** de long.
- ❑ Dépourvues de poils et de tissus adipeux
- ❖ **La face externe** est séparée des grandes lèvres par le sillon interlabial.
- ❖ **La face interne** des deux petites lèvres délimitent le vestibule



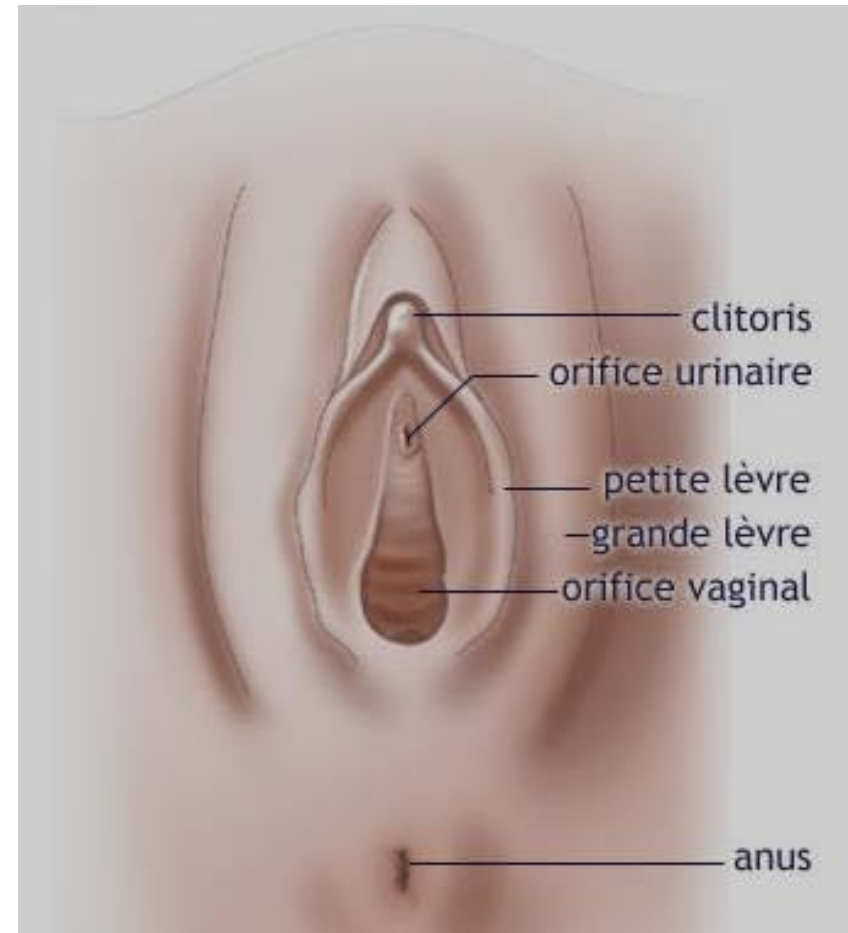
■ Le clitoris

- Petite saillie cylindrique, de tissu érectile, riche en terminaison nerveuses
- Situé à la jonction de petites lèvres.
- Mesure **2,5cm** de long et **6mm** de calibre.



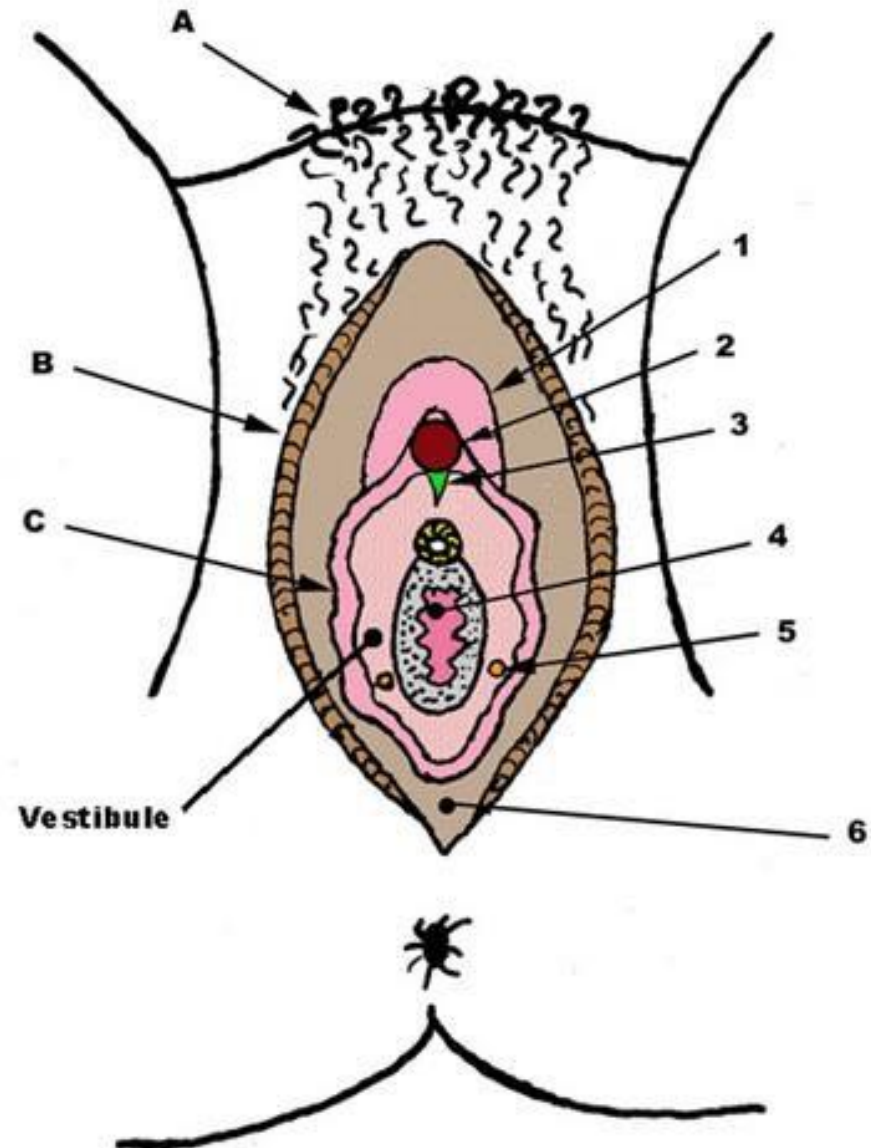
■ Le clitoris

- **Le prépuce du clitoris** est une couche cutanée, se trouve au point de rencontre des petites lèvres et recouvre le corps du clitoris.
- La partie exposée de clitoris est **le gland**.
- Il est l'homologue féminin de pénis.



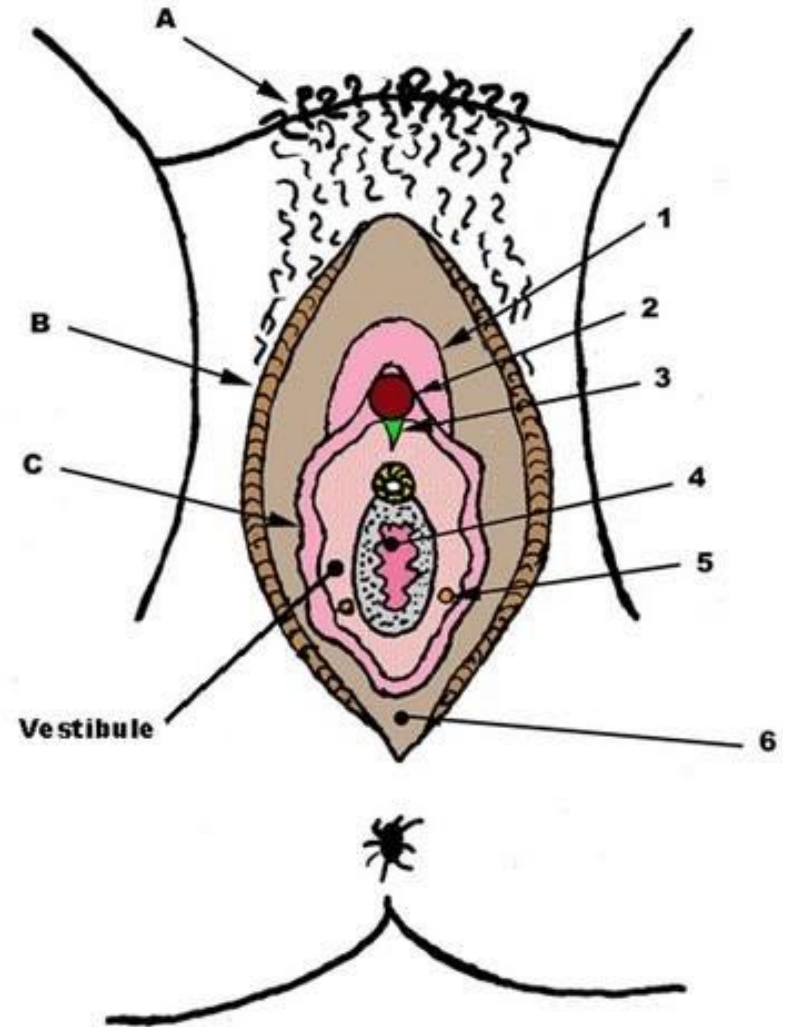
■ Le vestibule

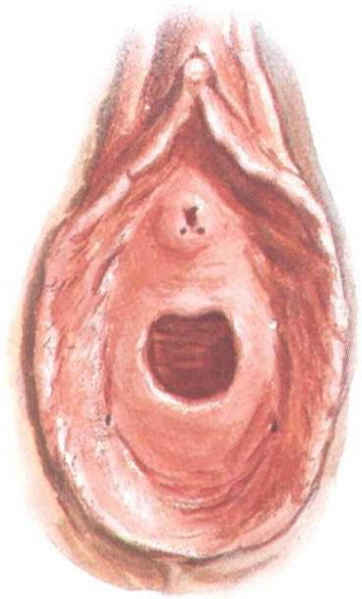
- C'est la dépression délimitée par les faces internes des petites lèvres et le clitoris
- Présente de haut en bas:
 - **Le méat urétral** : orifice médian arrondi, situé environ **2cm** en arrière du clitoris
 - **L'orifice vaginal** : fermé chez la femme vierge par l'hymen



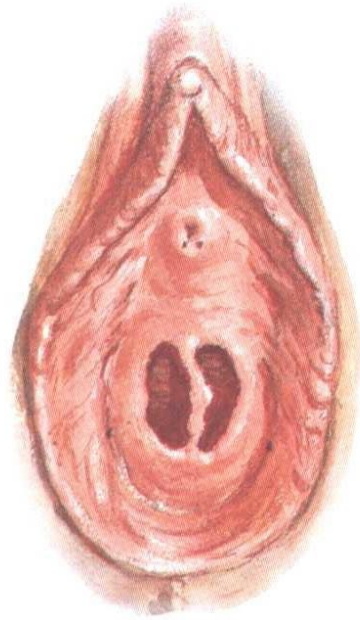
L'hymen :

- Mince repli de membrane muqueuse, vascularisé
- Forme un rebord autour de l'orifice et le ferme partiellement

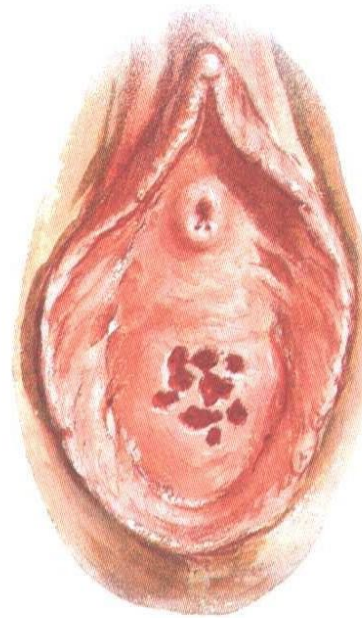




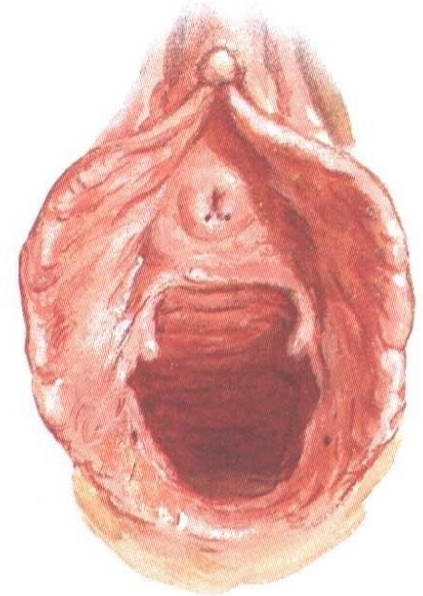
Hymen annulaire



Hymen cloisonné



Hymen cribriforme



Introit de multipare

■ Les glandes vulvaires

- Contribuent toutes à la lubrification de la vulve.
- Elles comprennent
 - **Les glandes vestibulaires mineures** : situées à la surface des formations labiales
 - **Les glandes para-urétrales (de Skene)** : de part et d'autre du méat urétral
 - **Les glandes vestibulaires majeures (de Bartholin)** : situées de part et d'autre de l'orifice du vagin.

