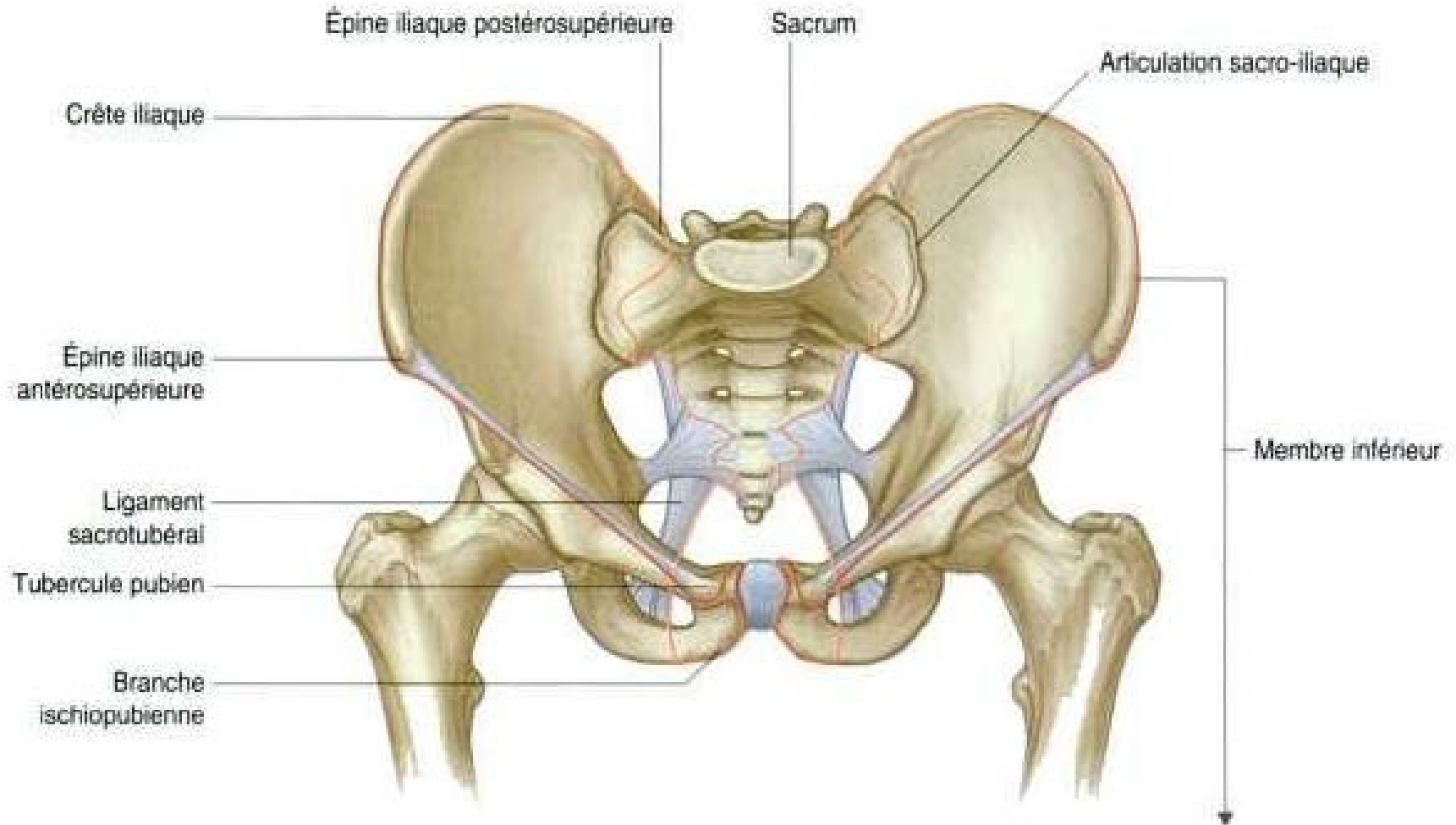
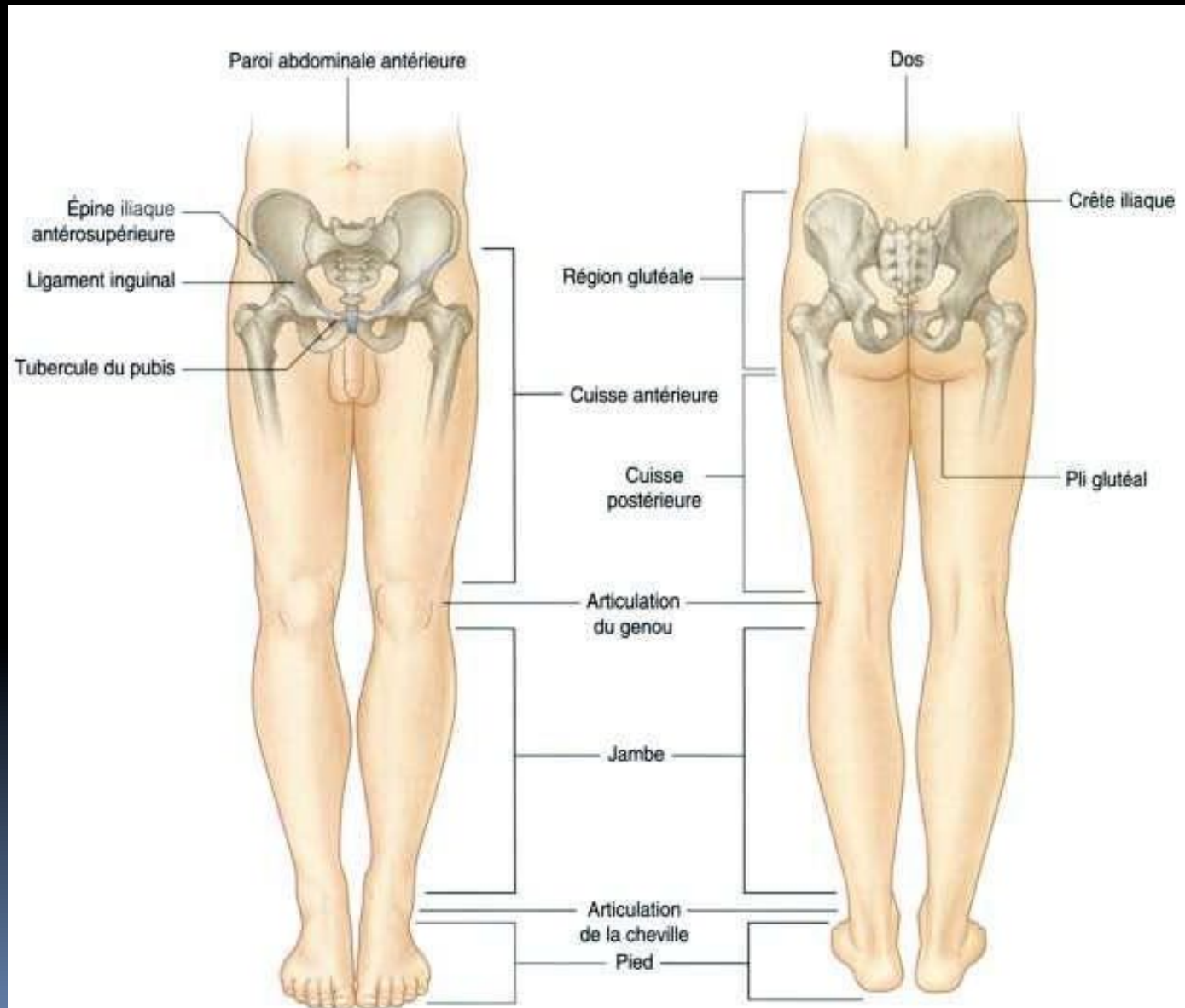


Myologie du membre inférieur

Limites supérieures du membre inférieur

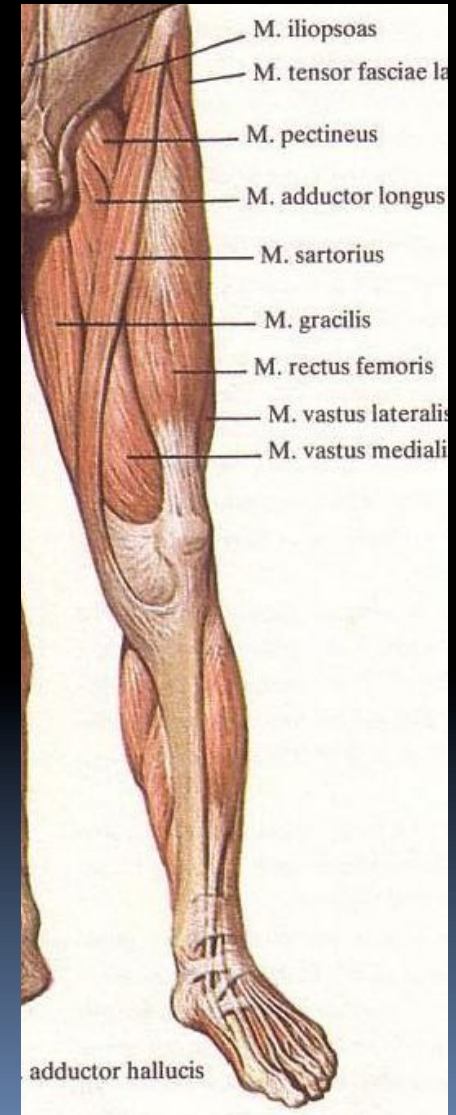
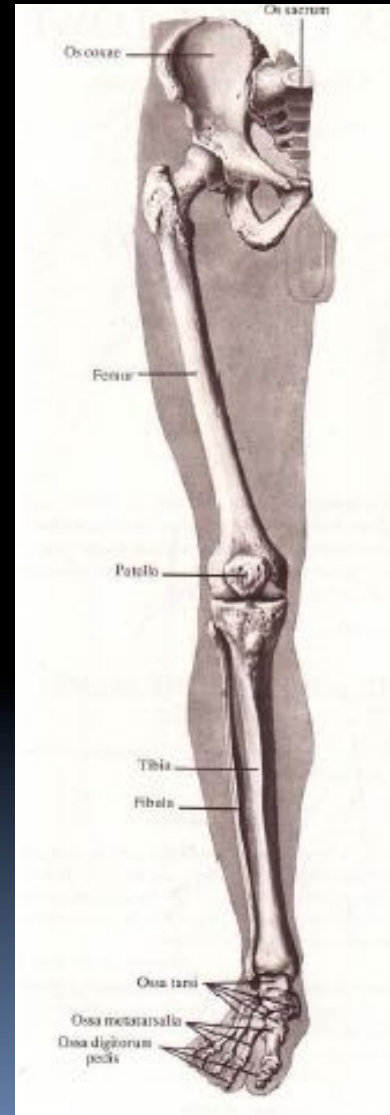


Régions anatomiques du membre inférieur



Constituants anatomiques des régions

- Chaque région anatomique est constituée de :
 - Squelette et articulations
 - Muscles
 - Vaisseaux et nerfs

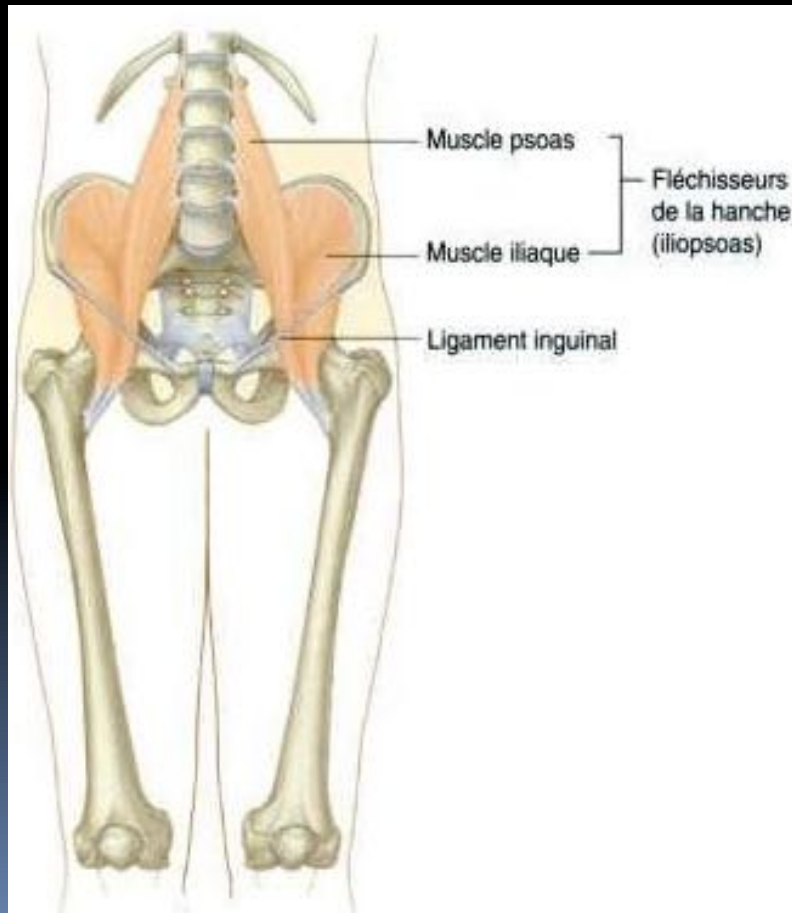


LE BASSIN

Muscles du bassin

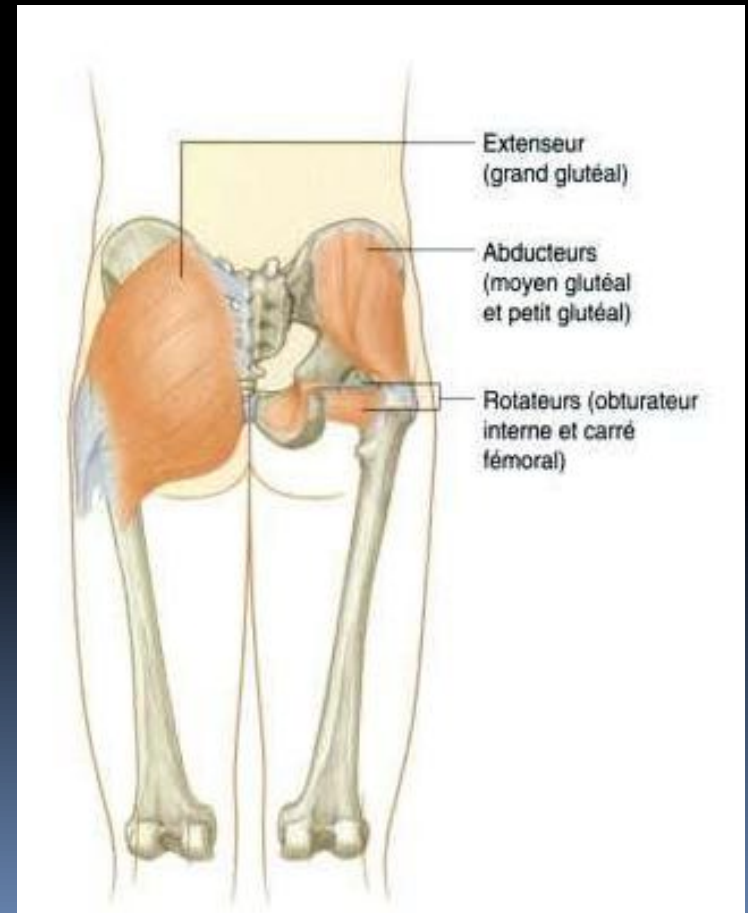
Muscle ilio – psoas :

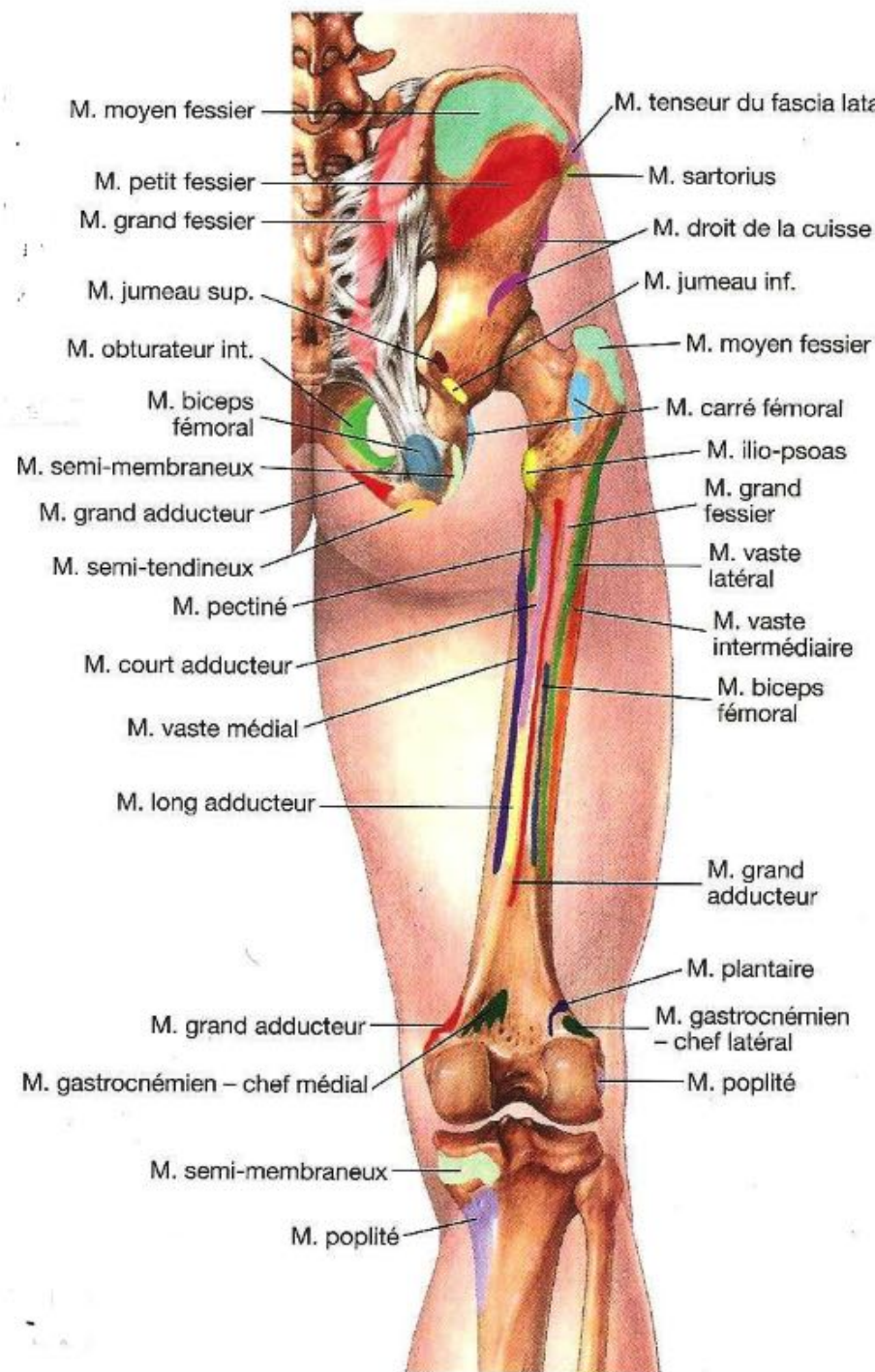
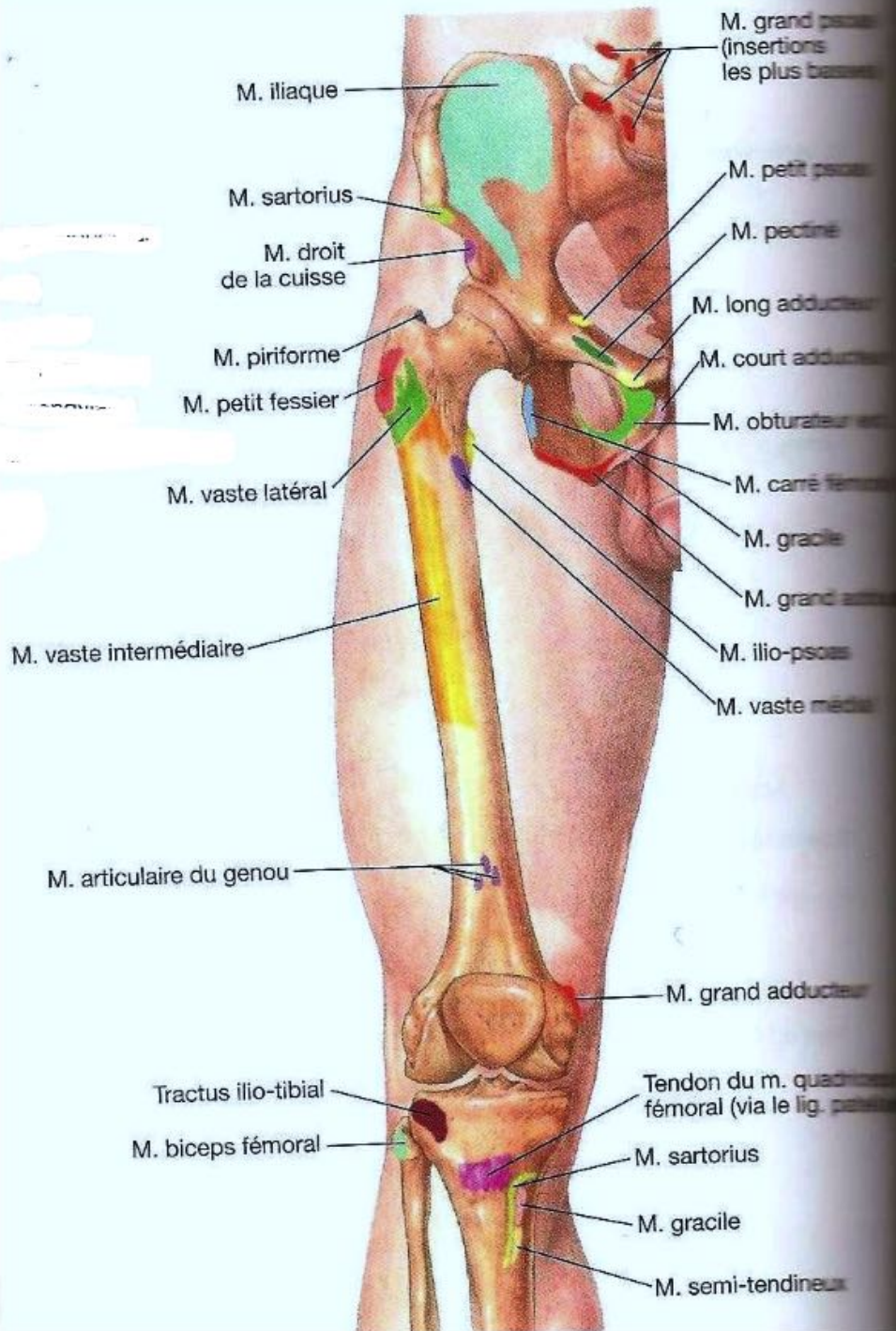
A la face antérieure du bassin



Muscles de la région fessière :

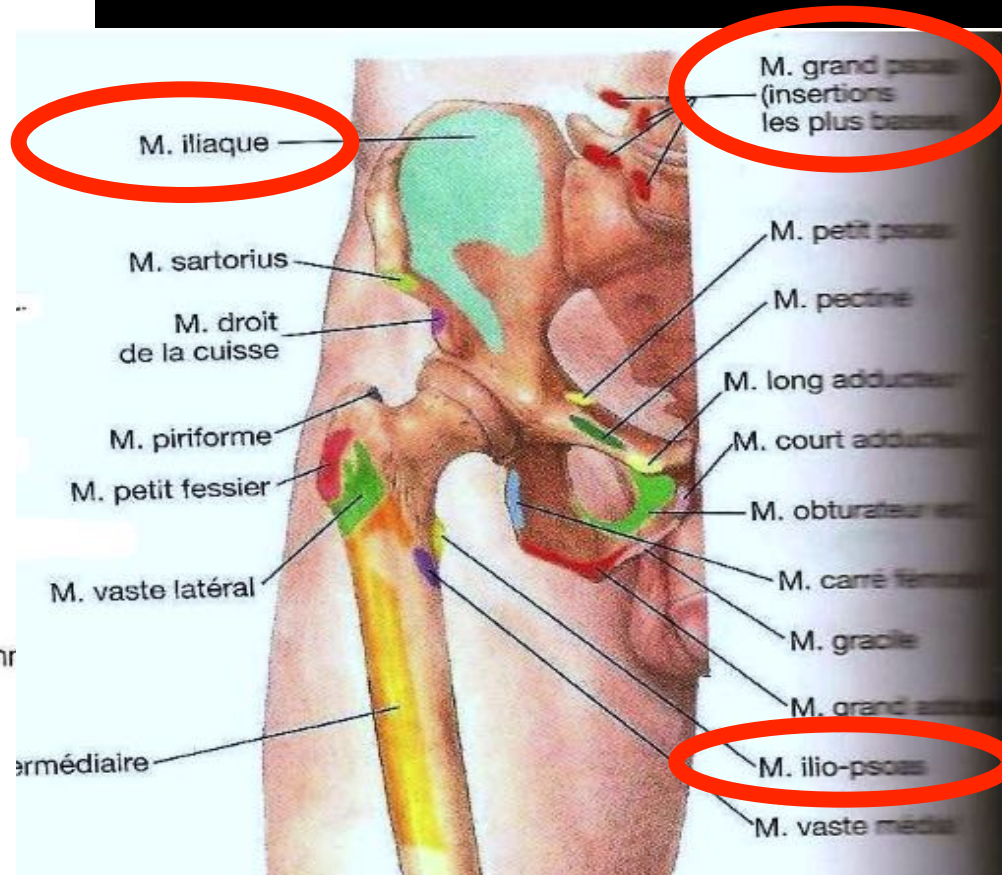
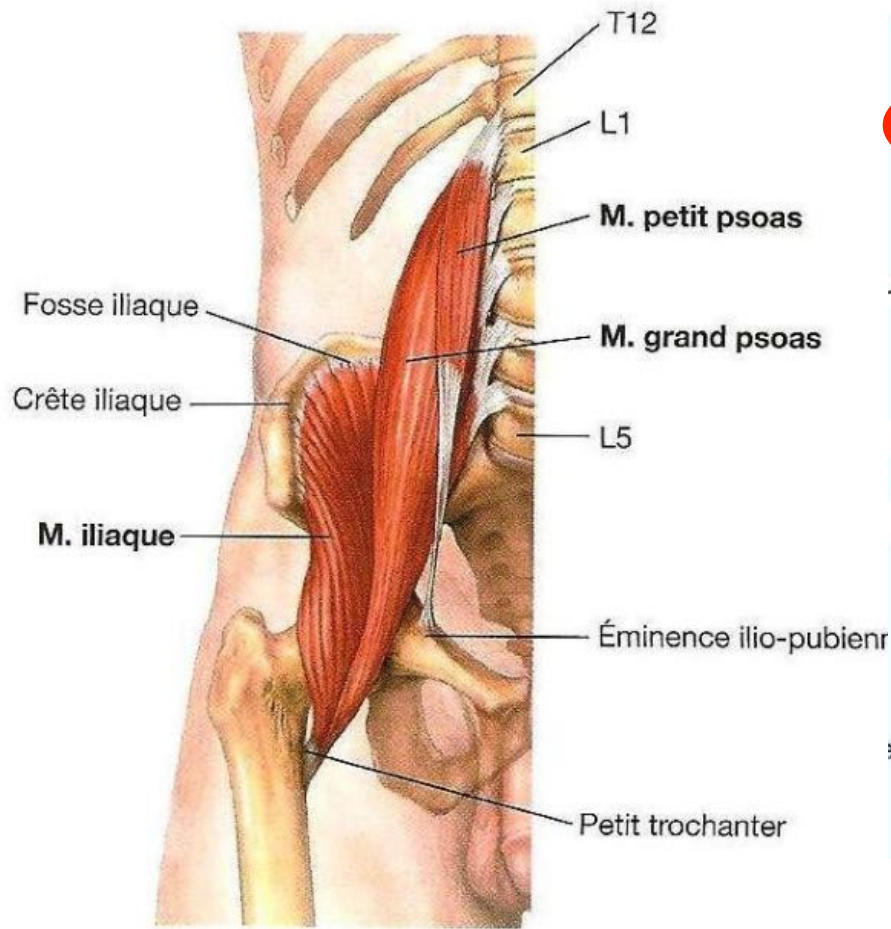
A la face postérieure du bassin





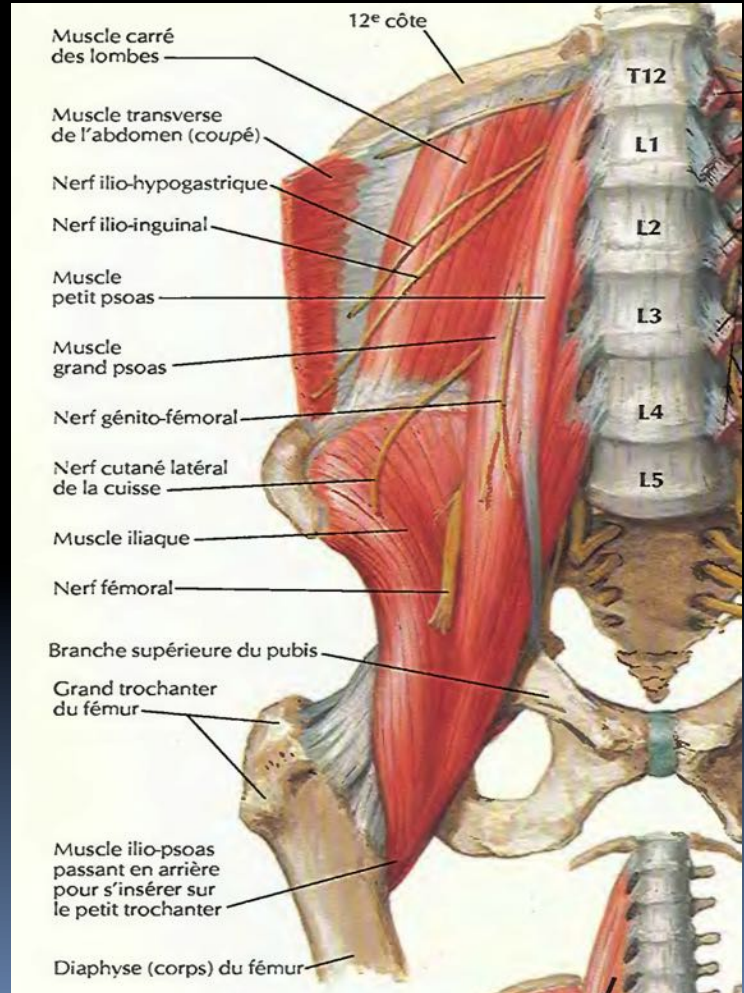
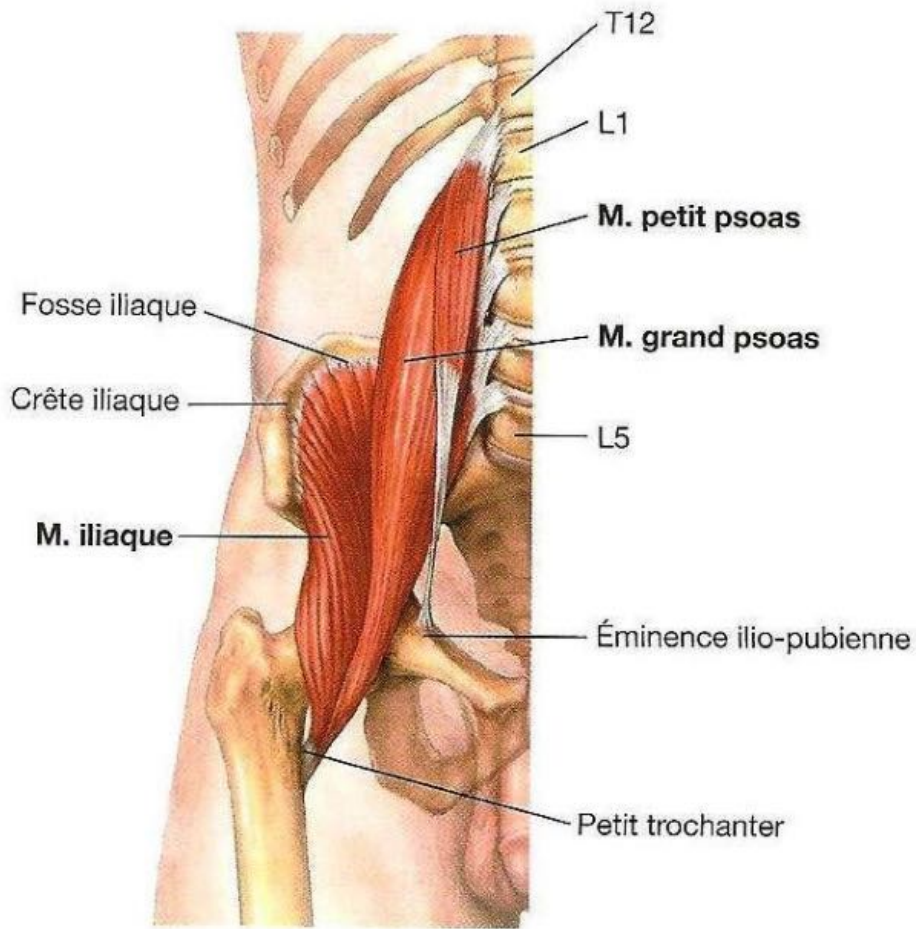
Muscles du bassin

Muscle ilio – psoas



Muscles du bassin

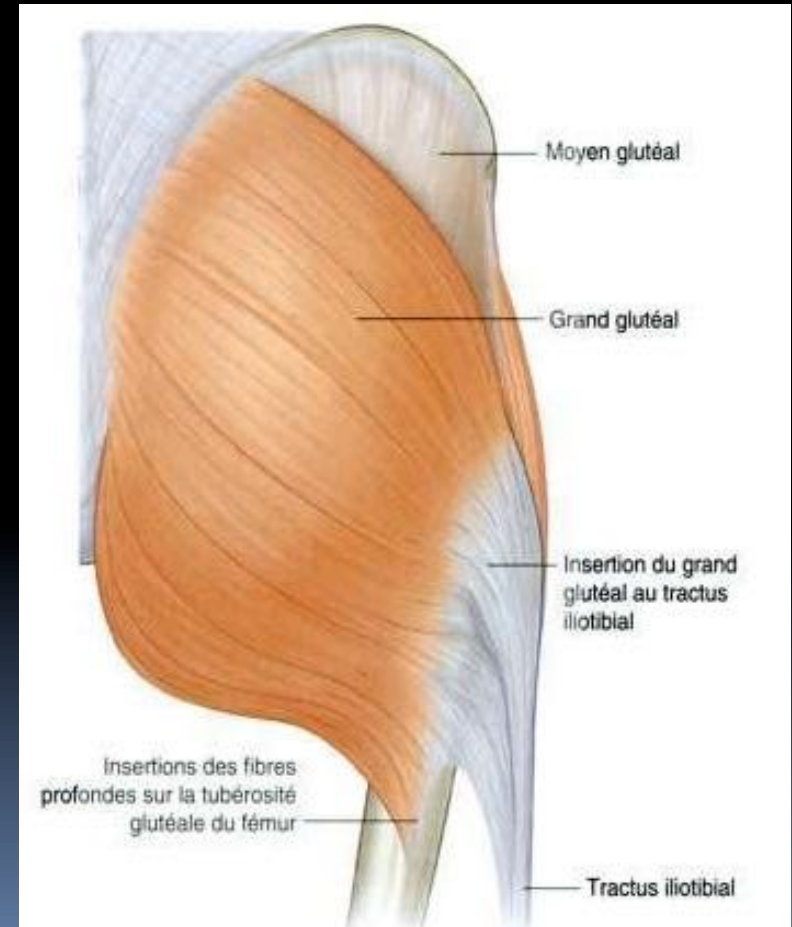
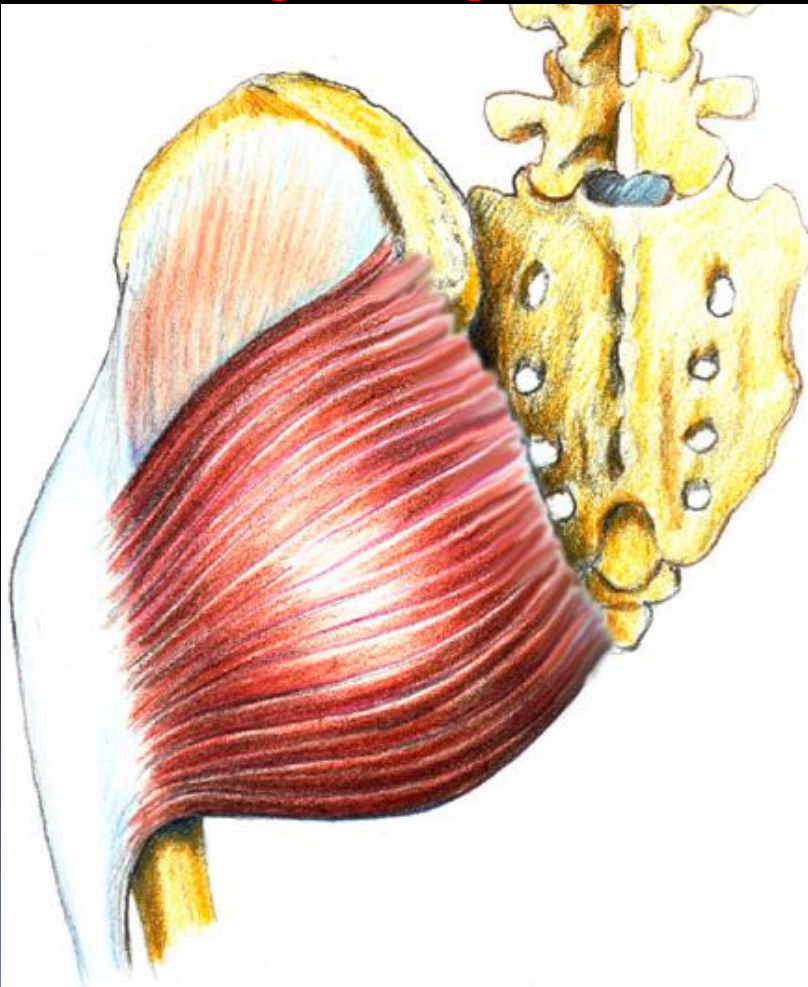
Muscle ilio – psoas



| Muscle | Origine | Terminaison | Innervation | Action |
|----------------|--|-------------------------------------|----------------------------|--|
| Psoas | arcades fibreuses sur face lat des vertèbres L1 à L5, sur les disques correspondants et bords inf. des processus costiformes | petit trochanter (face postérieure) | rameaux du plexus lombaire | Flexion cuisse sur bassin Flexion du tronc en avant |
| Iliaque | lèvre interne de la crête iliaque et fosse iliaque | petit trochanter (face postérieure) | nerf fémoral | inclinateur homolatérale par rapport hanche |

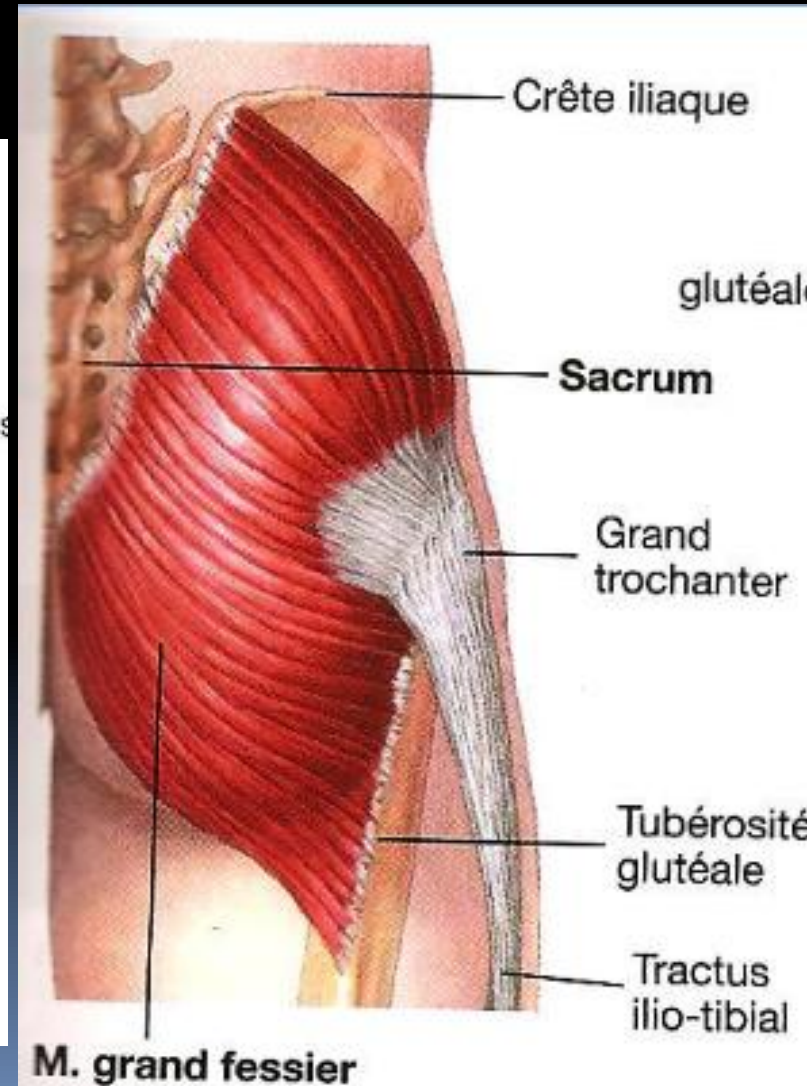
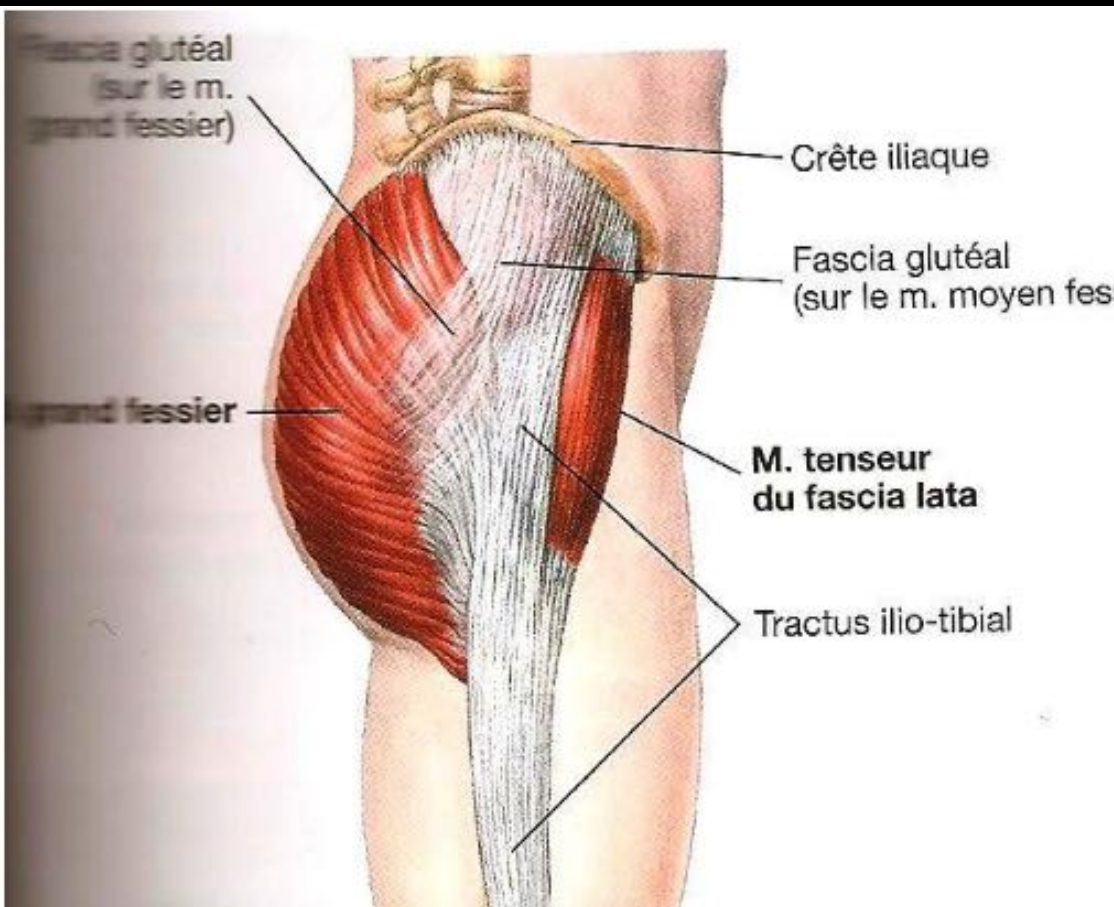
Muscles du bassin

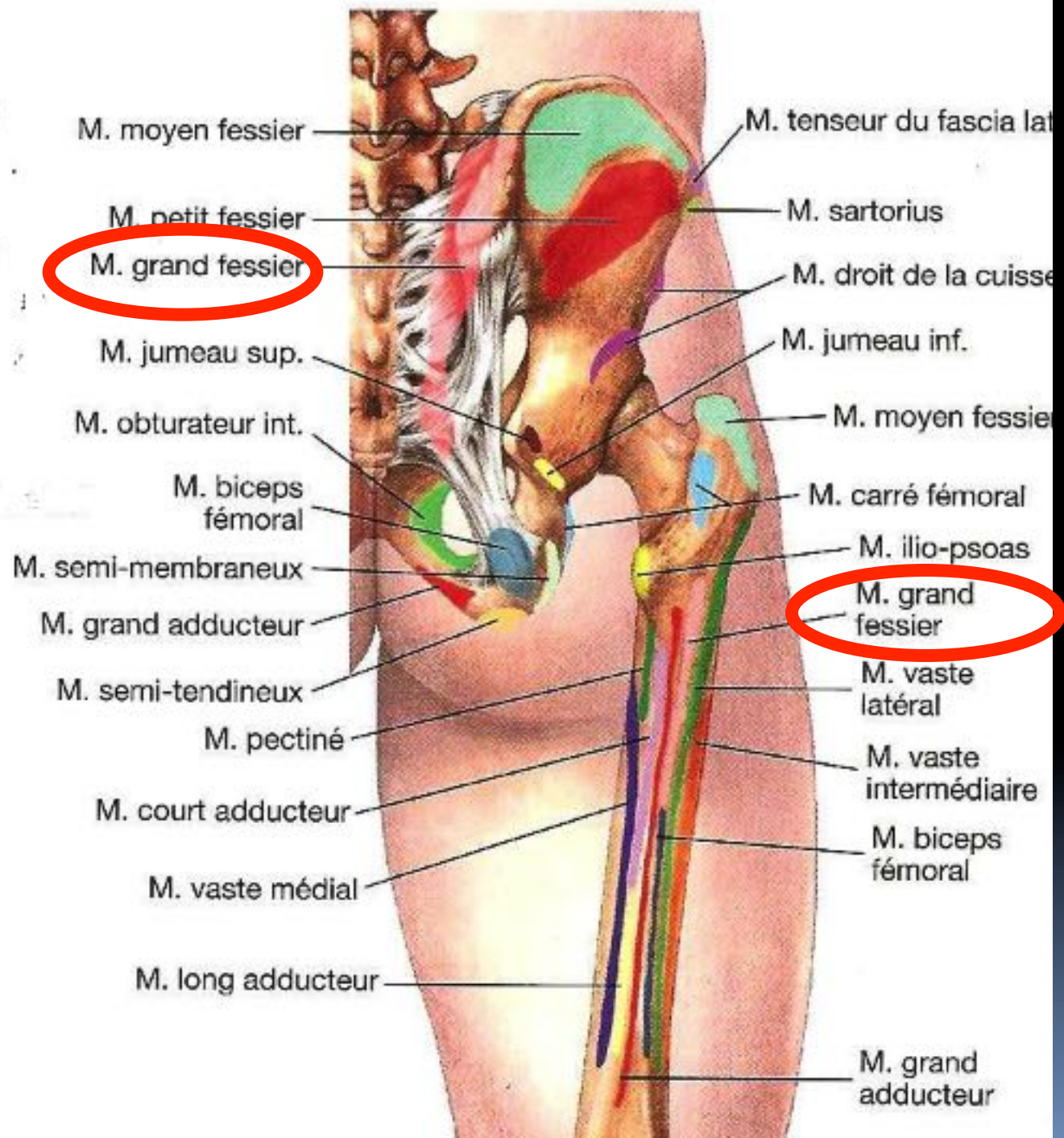
- Muscles de la région fessière:
 - **Muscle grand glutéal :**



Muscles du bassin

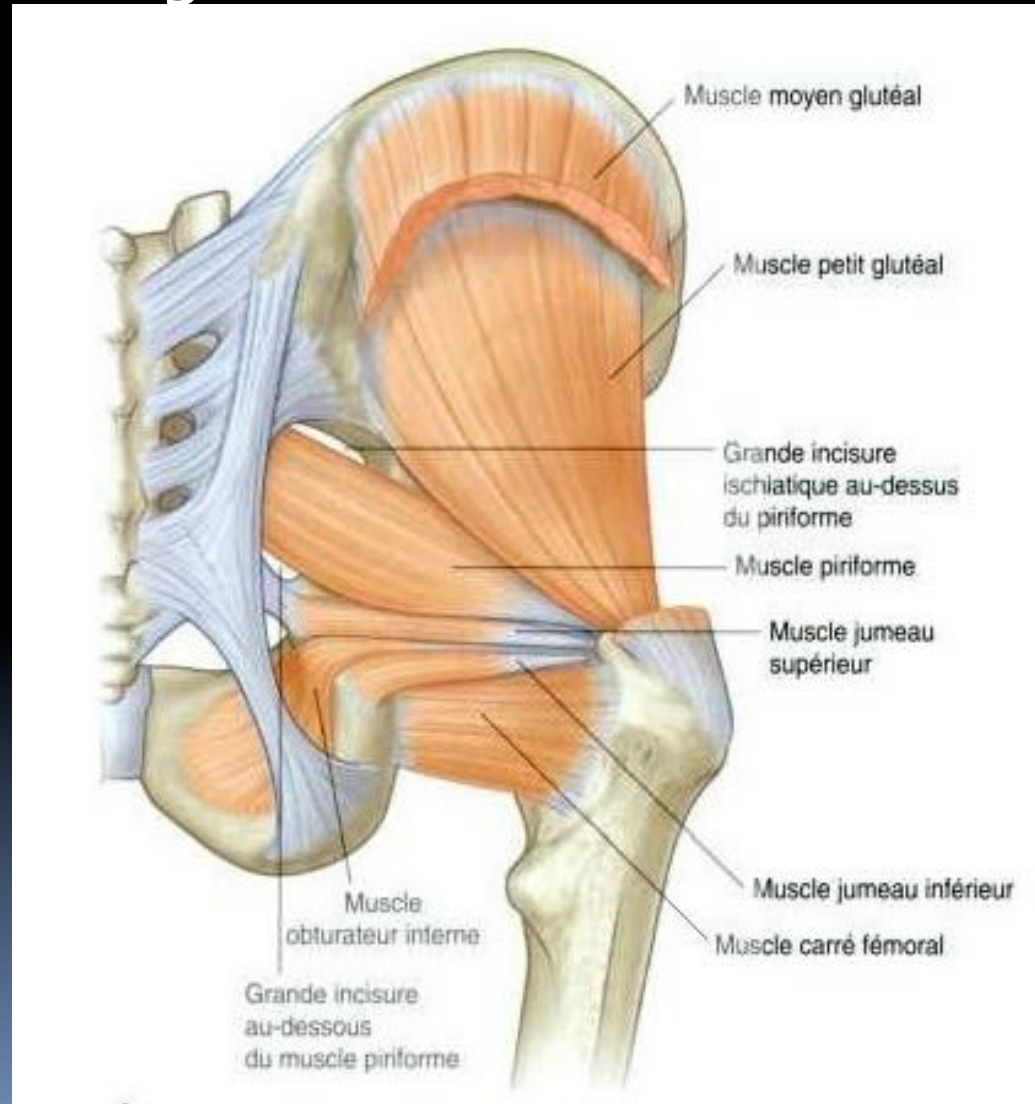
- Muscles de la région fessière:
 - **Muscle grand glutéal :**





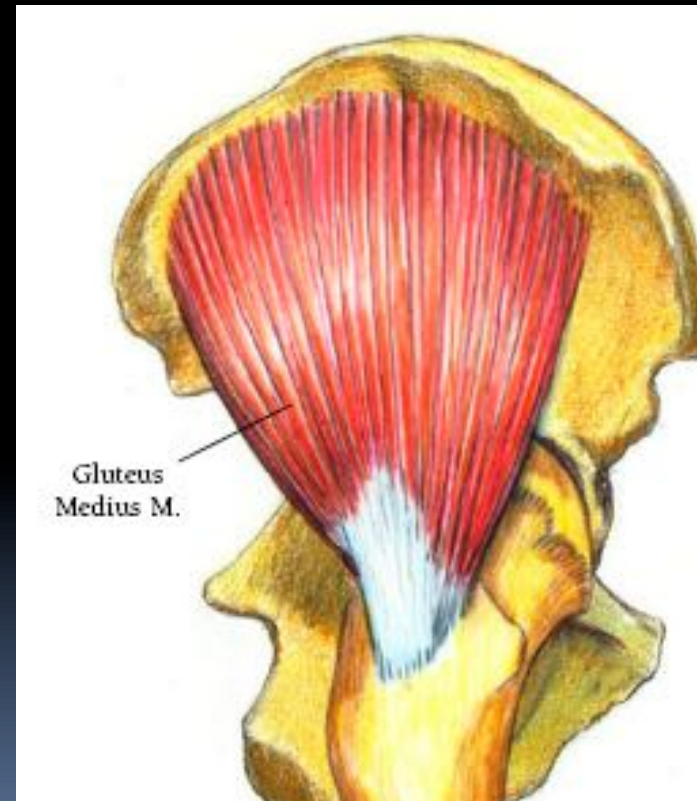
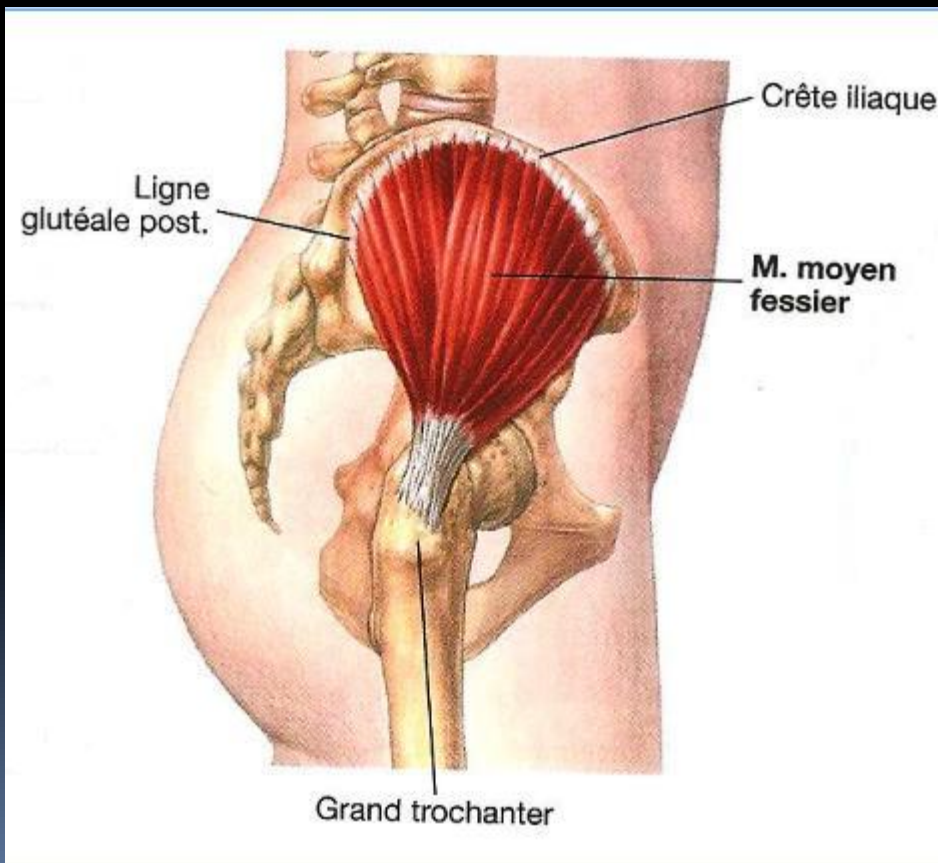
Muscles du bassin

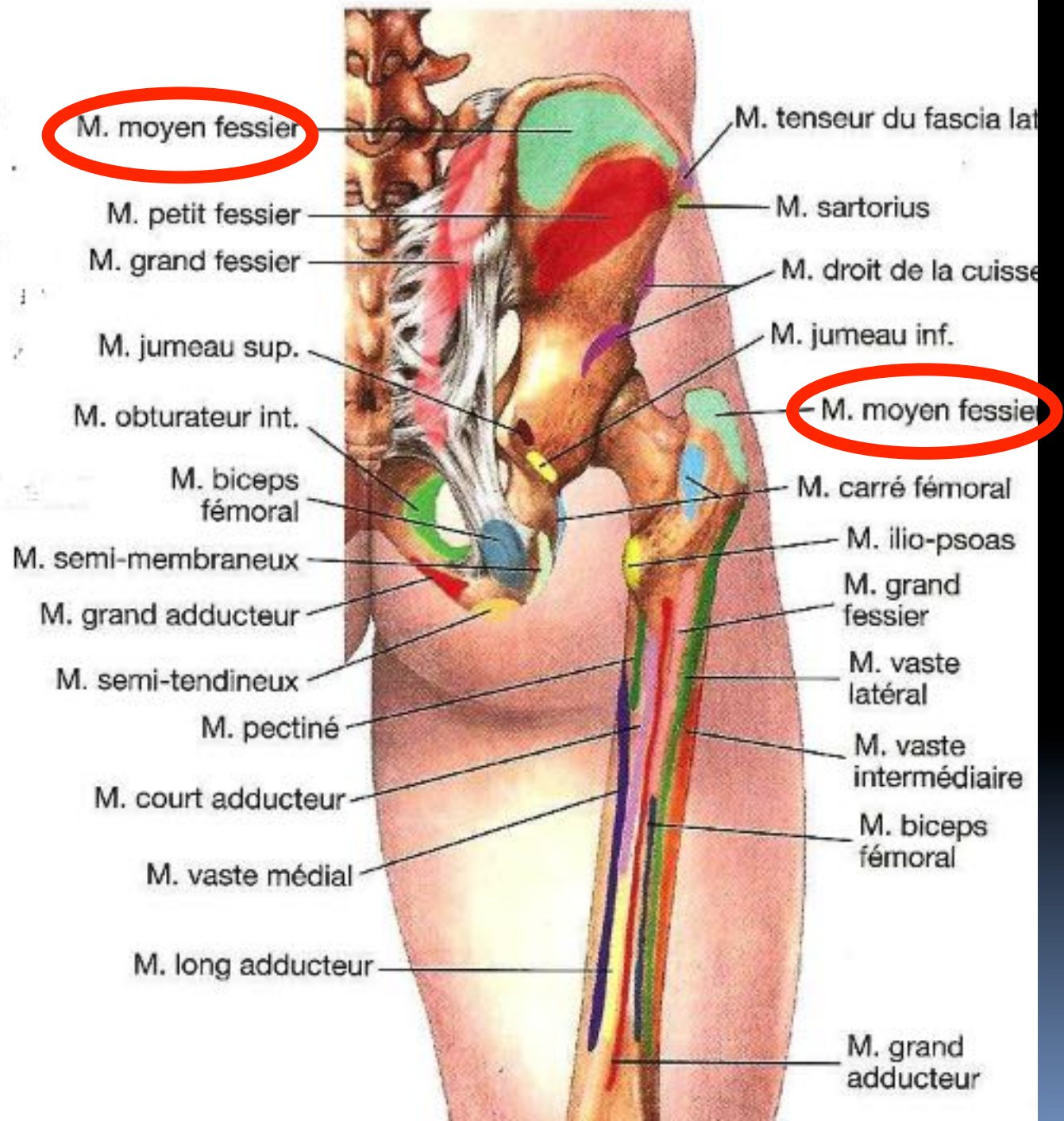
- Muscles de la région fessière:



Muscles du bassin

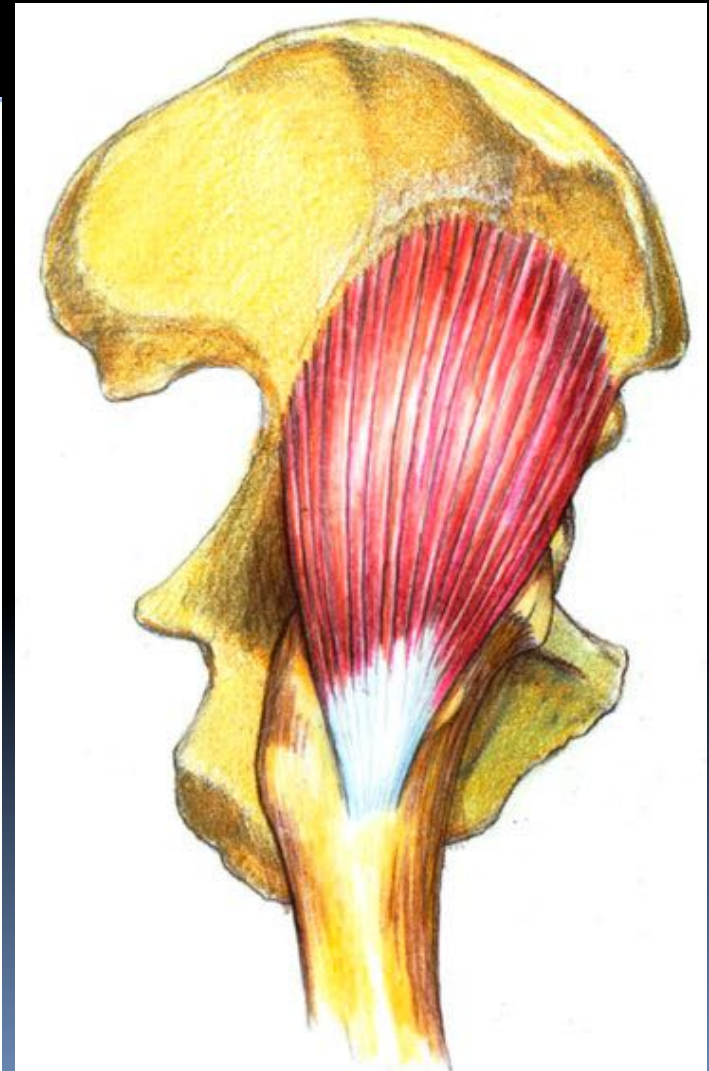
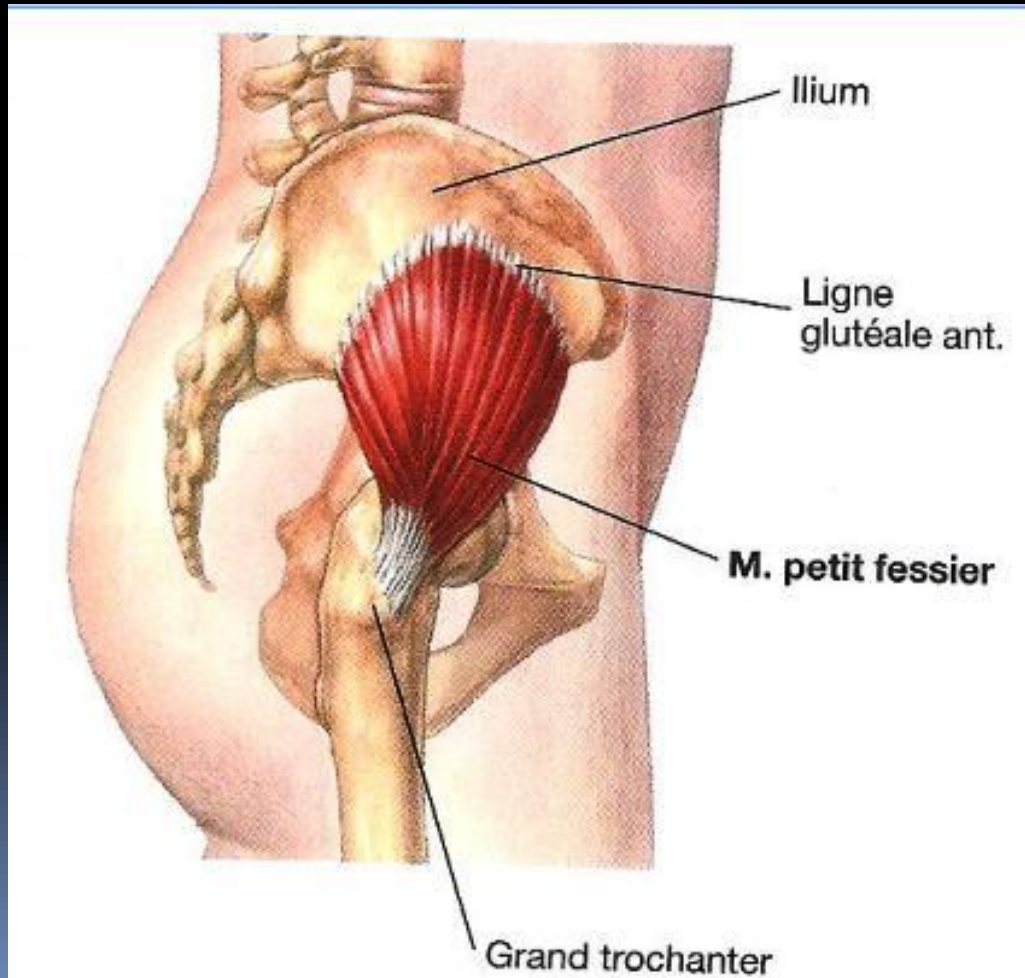
- Muscles de la région fessière:
 - **Muscle moyen glutéal:**

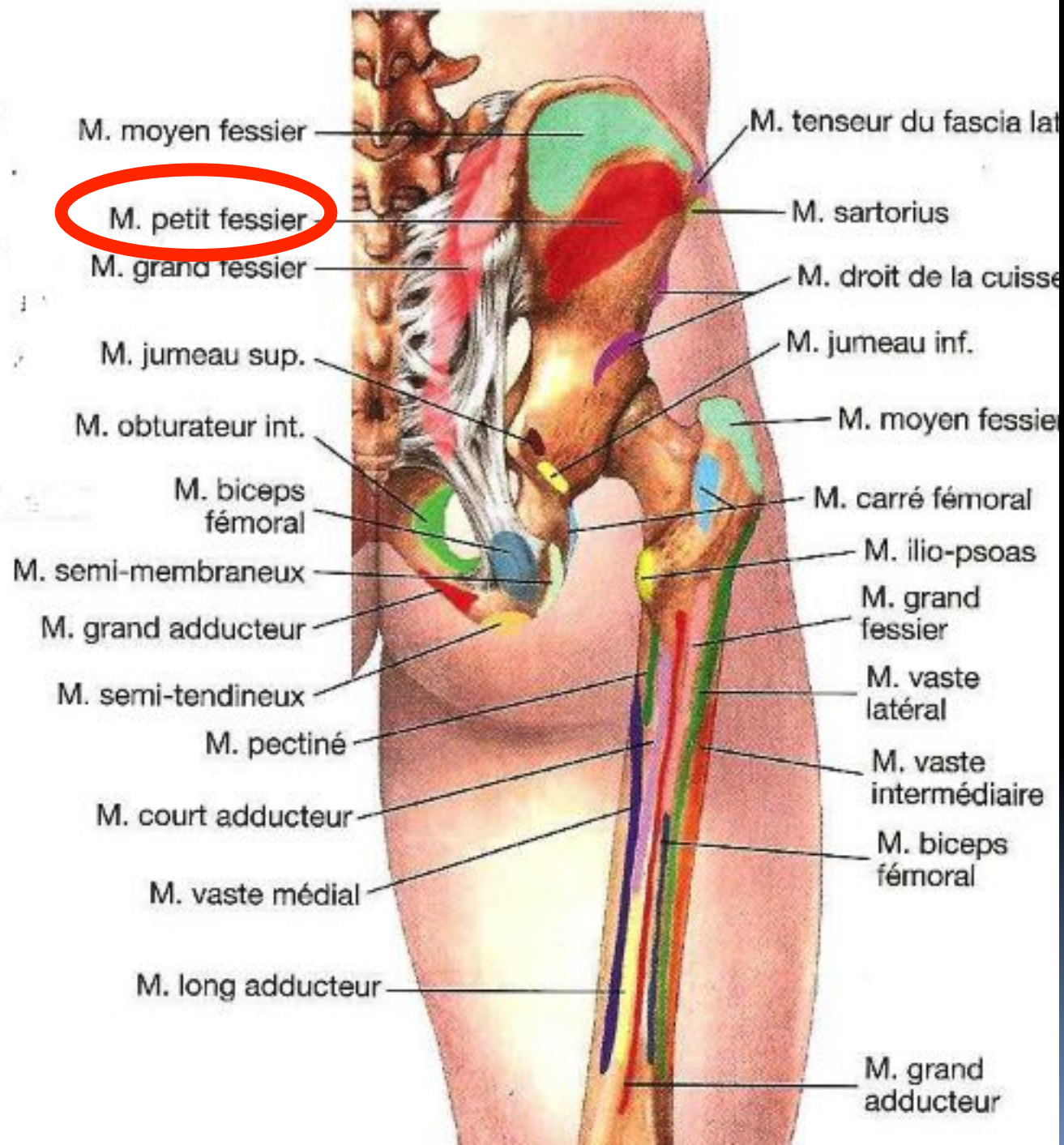




Muscles du bassin

- Muscles de la région fessière:
 - **Muscle petit glutéal :**



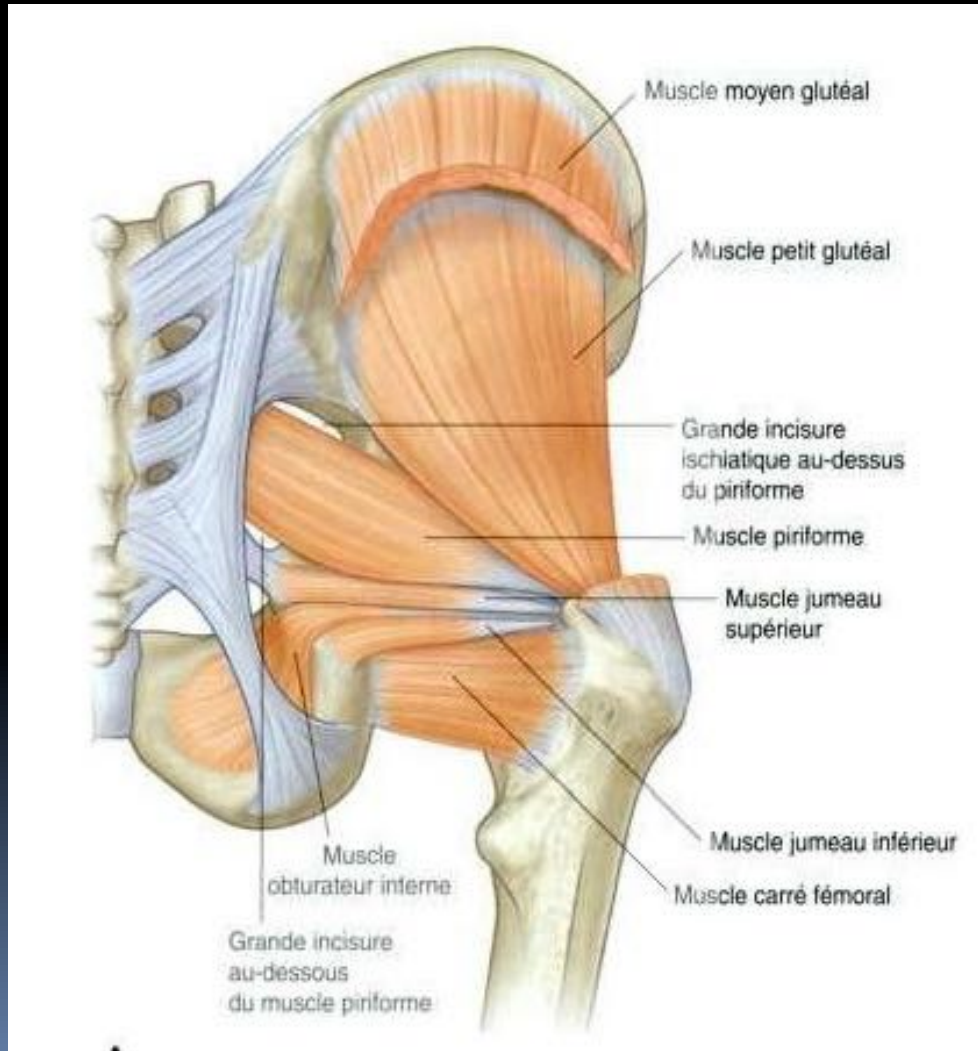


les muscles glutéaux

| | | | | |
|----------------------|---|---|-------------------|---|
| Petit fessier | face antéro-inf de la fosse iliaque externe | grand trochanter (face antérieure) | nerf glutéal sup. | abducteur de la cuisse. |
| Moyen fessier | fosse iliaque externe, entre ligne glutéale postérieure et antérieure | grand trochanter (face lat) | nerf glutéal sup. | abducteur de la cuisse et rotation interne de la cuisse |
| Grand fessier | crête sacrée lat, coccyx, 1/5 post de la crête iliaque | crête du grand fessier (trifurcation de la ligne âpre) et fascia lata | nerf glutéal inf. | extenseur de la cuisse/bassin, |

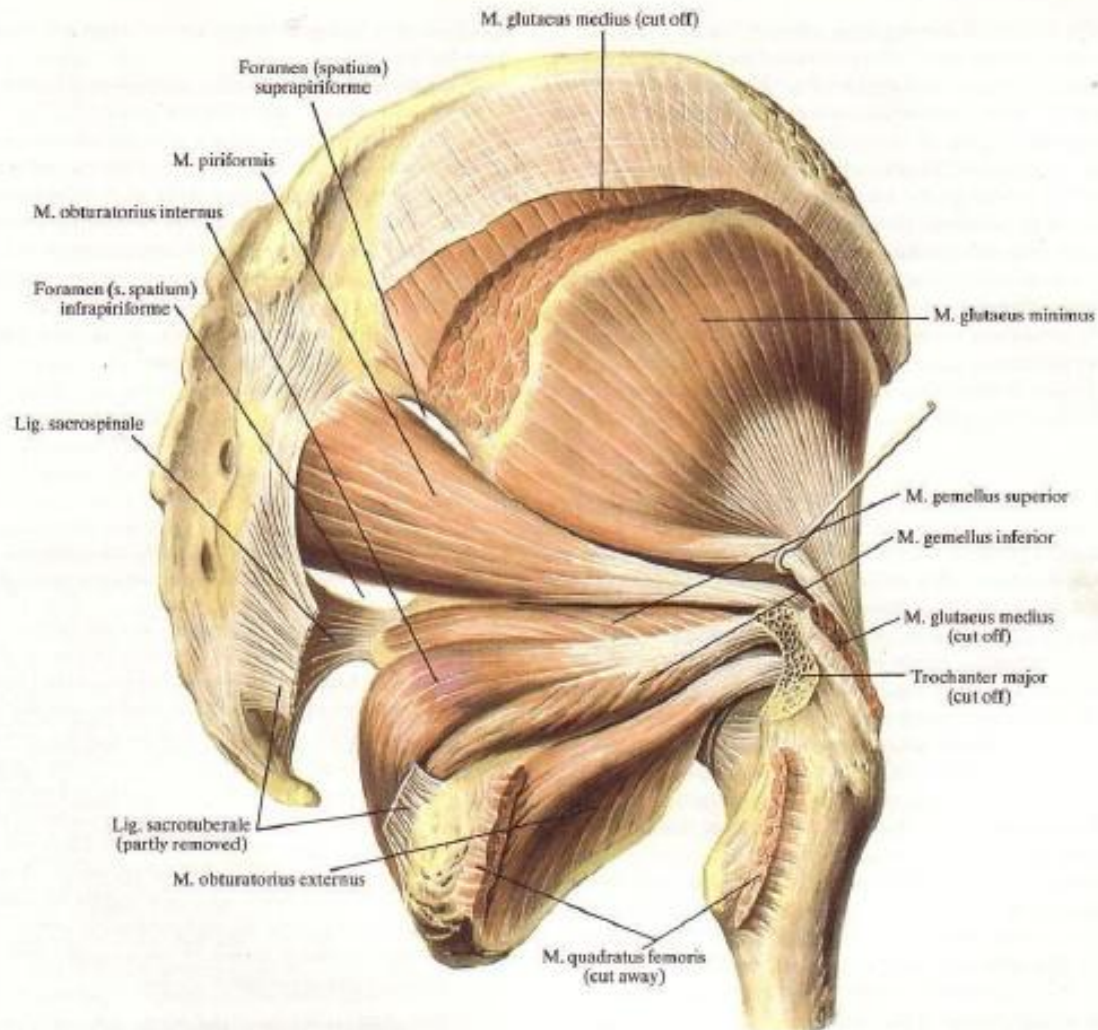
Muscles du bassin

- Muscles péleri – trochantériens



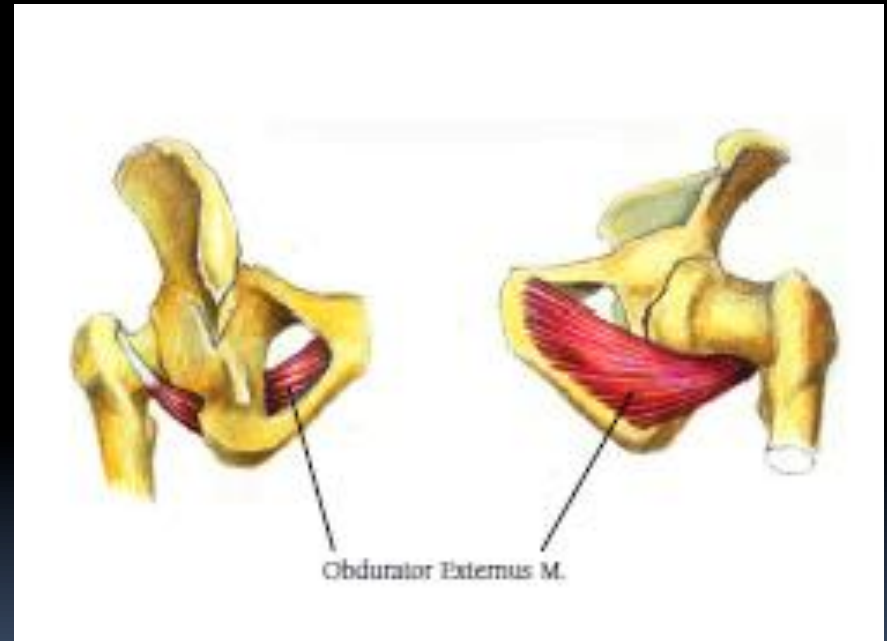
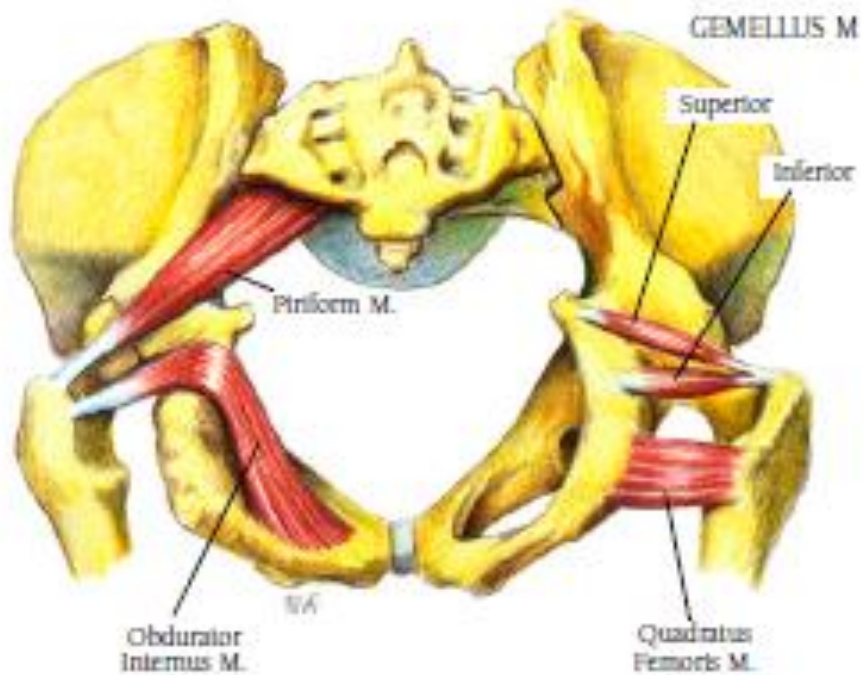
Muscles du bassin

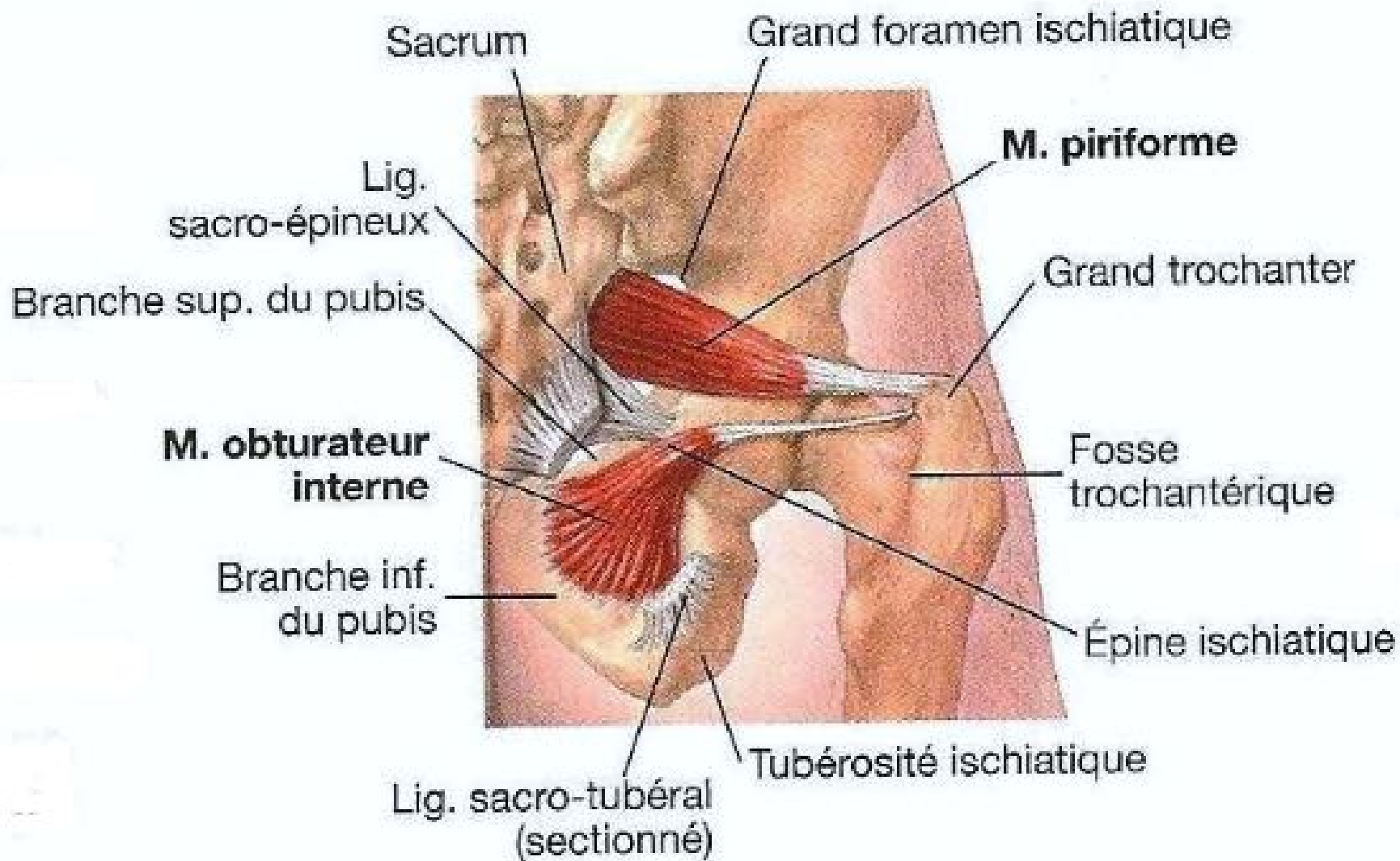
- Muscles péleri – trochantériens



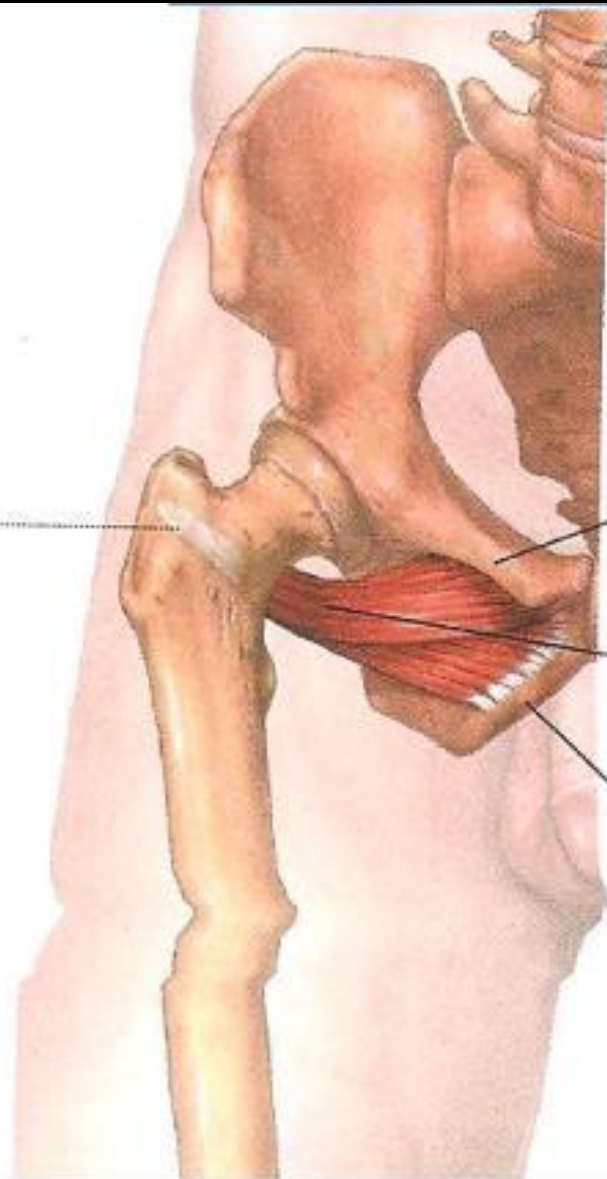
Muscles du bassin

- Muscles péleri-trochantériens





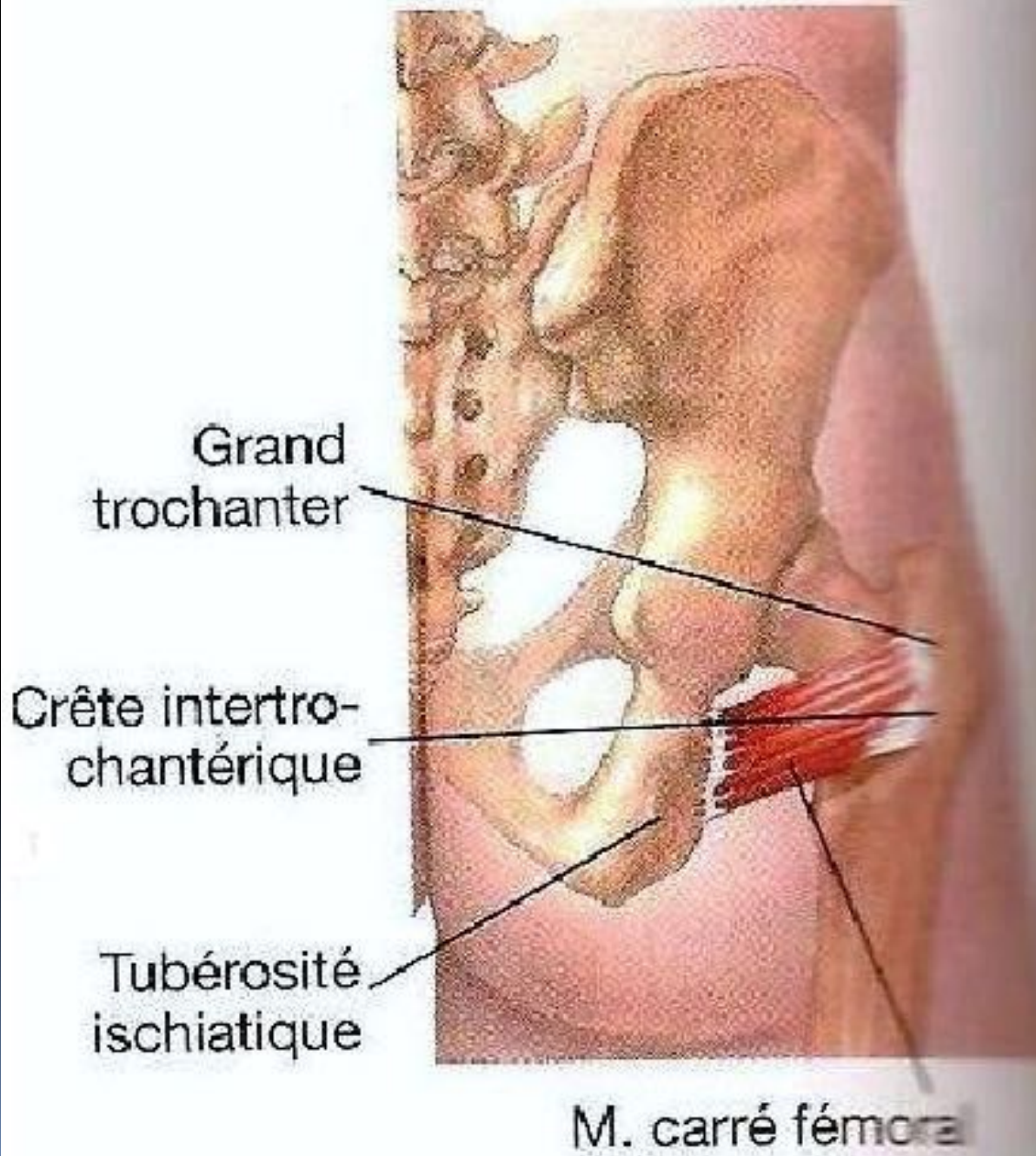
Fosse trochantérique
(vue à travers le grand trochanter)

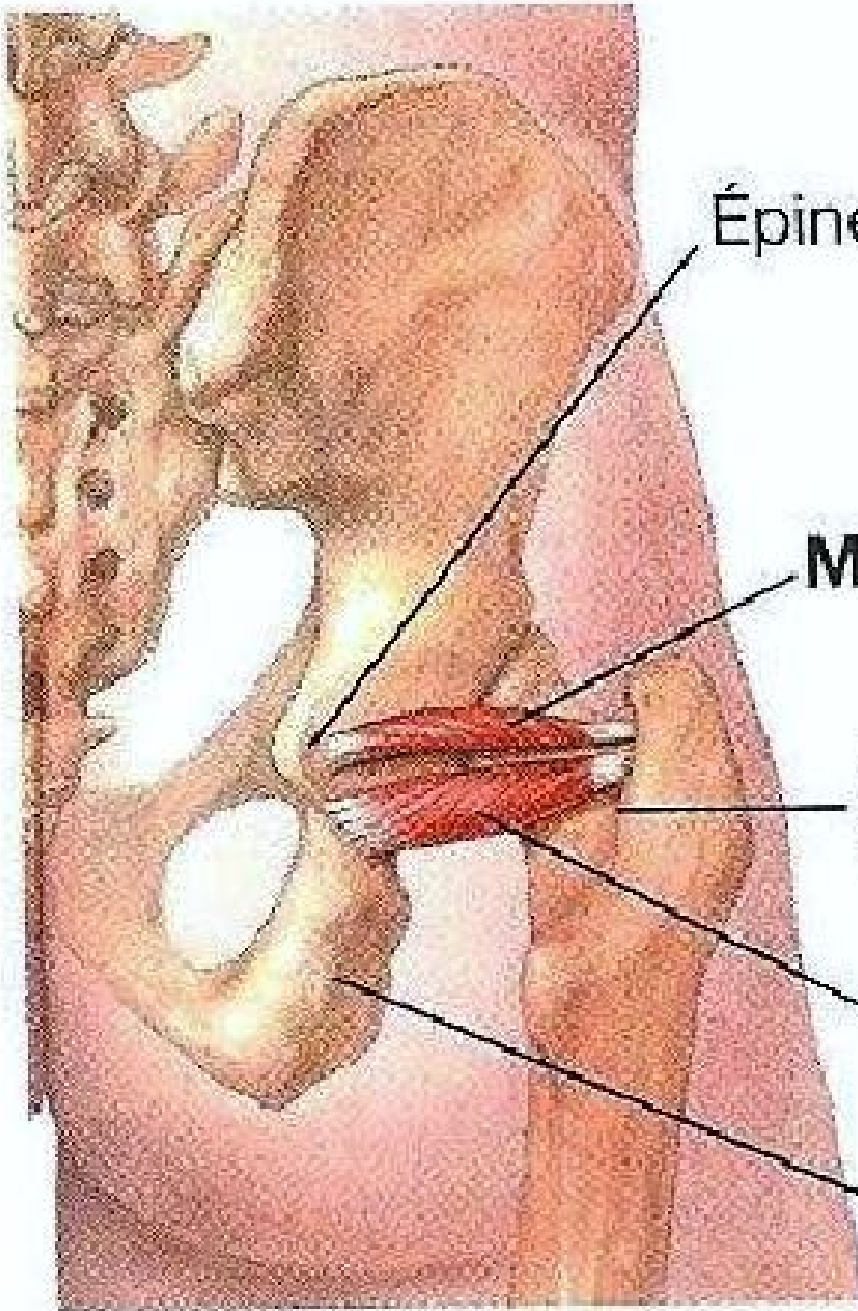


Branche sup. du pubis

M. obturateur externe

Branche inf. du pubis





Épine ischiatique

M. jumeau sup.

Fosse
trochantérique

M. jumeau inf.

Tubérosité
ischiatique

Les muscles de la région iliaque

les endo pelviens

| | | | | |
|-------------------------------|---|-----------------------------------|------------------------|---|
| Pyramidal ou Piriforme | face antérieur du sacrum autour des 2 et 3èmes trous sacrés | grand trochanter (face supérieur) | branche issue de S2 | Rotateur externe de la cuisse Abducteur de la cuisse |
| Obturateur interne | pourtour face interne du foramen obturé et membrane obturatrice | grand trochanter (face interne) | branche issue de S1 S2 | Rotateur externe de la cuisse/bassin, |

Les exo pelviens

Obturbateur externe

pourtour face externe du foramen obturé et membrane obturatrice

grand trochanter (fossette digitale)

nerf obturbateur

Rotateur externe de la cuisse

Carré fémoral

tubérosité ischiatique

branche de trifurcation externe de la ligne âpre

branche issue de S1 S2

Rotateur externe de la cuisse

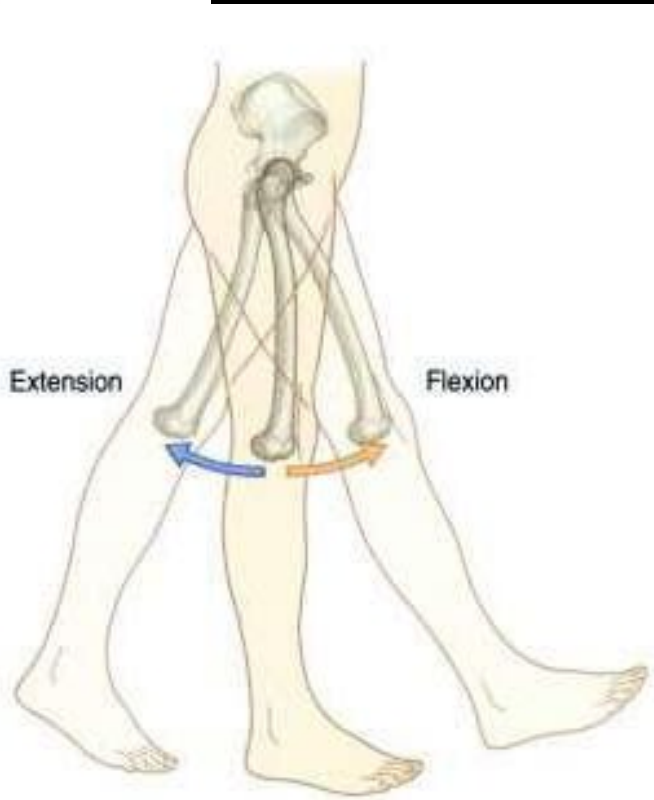
| | | | | |
|-------------------------|------------------------|----------------------|------------------------|------------------|
| Jumeau supérieur | Épine ischiatique | Fosse trochantérique | Branche issue de S1 S2 | Rotateur externe |
| Jumeau inférieur | Tubérosité ischiatique | Fosse tranchantrique | Branche issue de S1 S2 | Rotateur externe |



Rotation interne

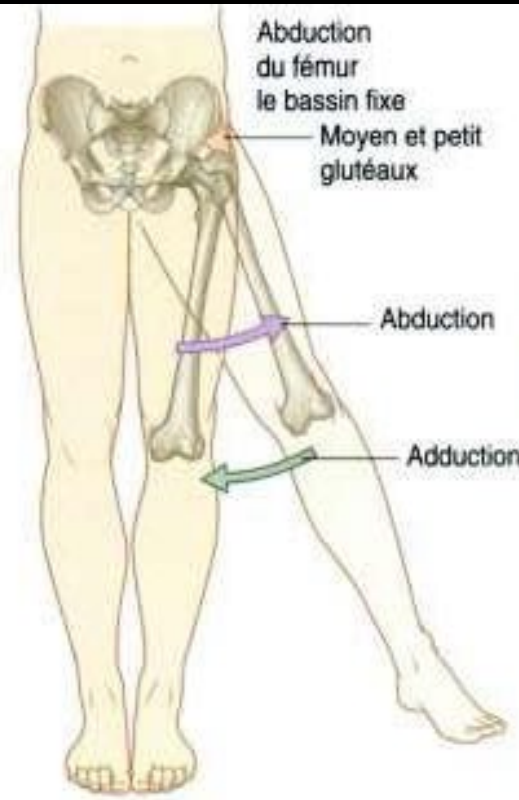


Rotation externe



Extension

Flexion



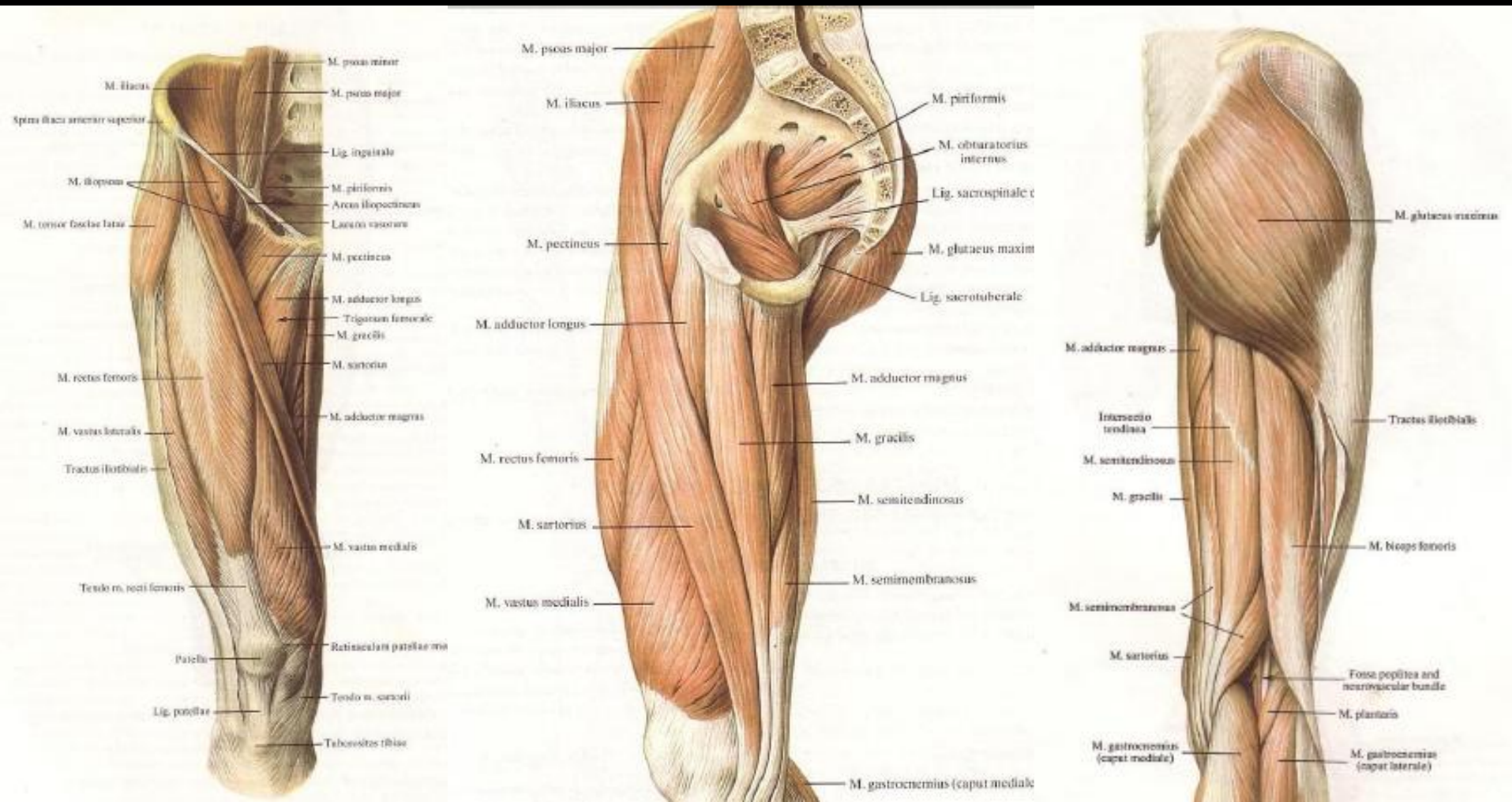
Abduction du fémur le bassin fixe
Moyen et petit glutéaux

Abduction

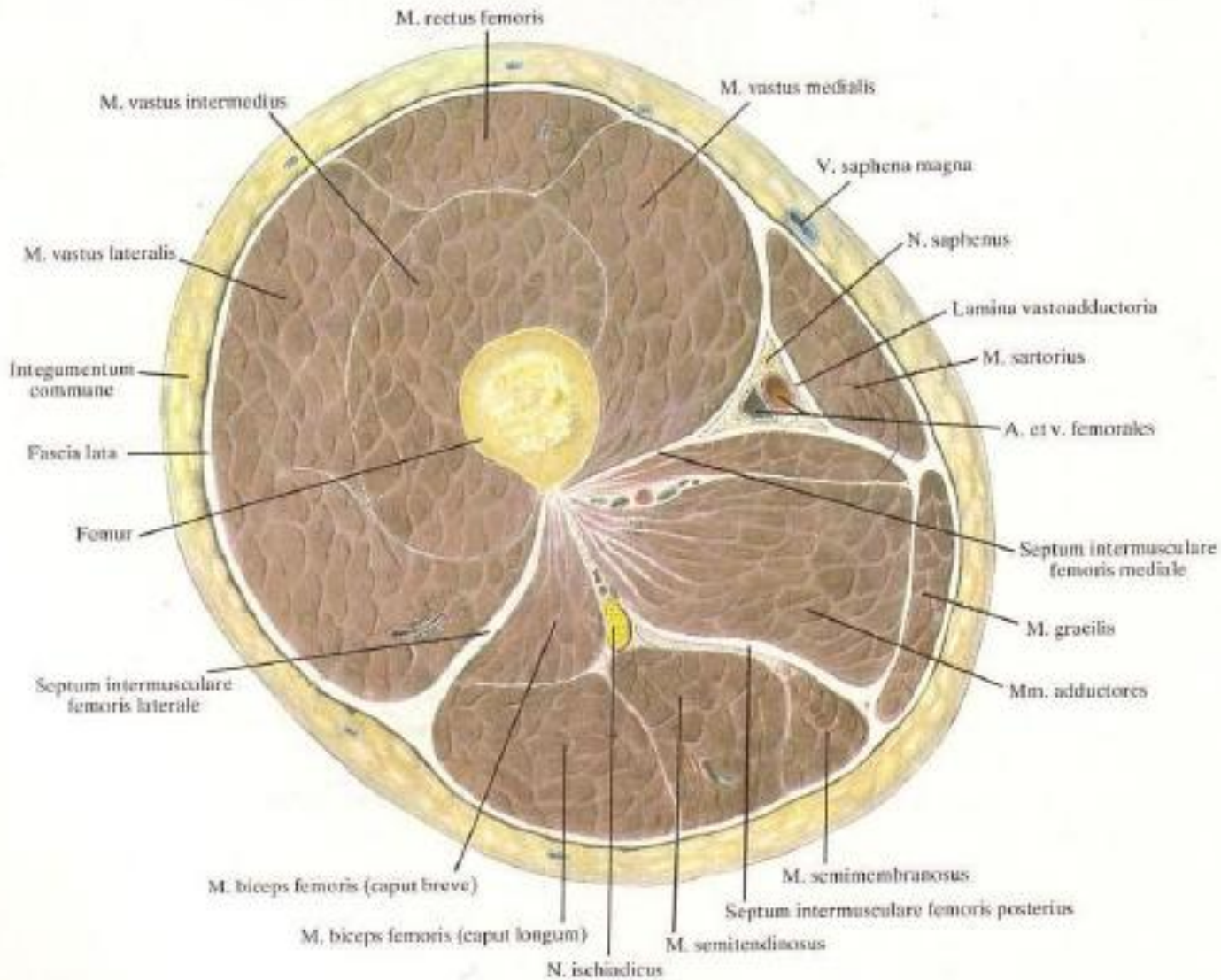
Adduction

LA CUISSE

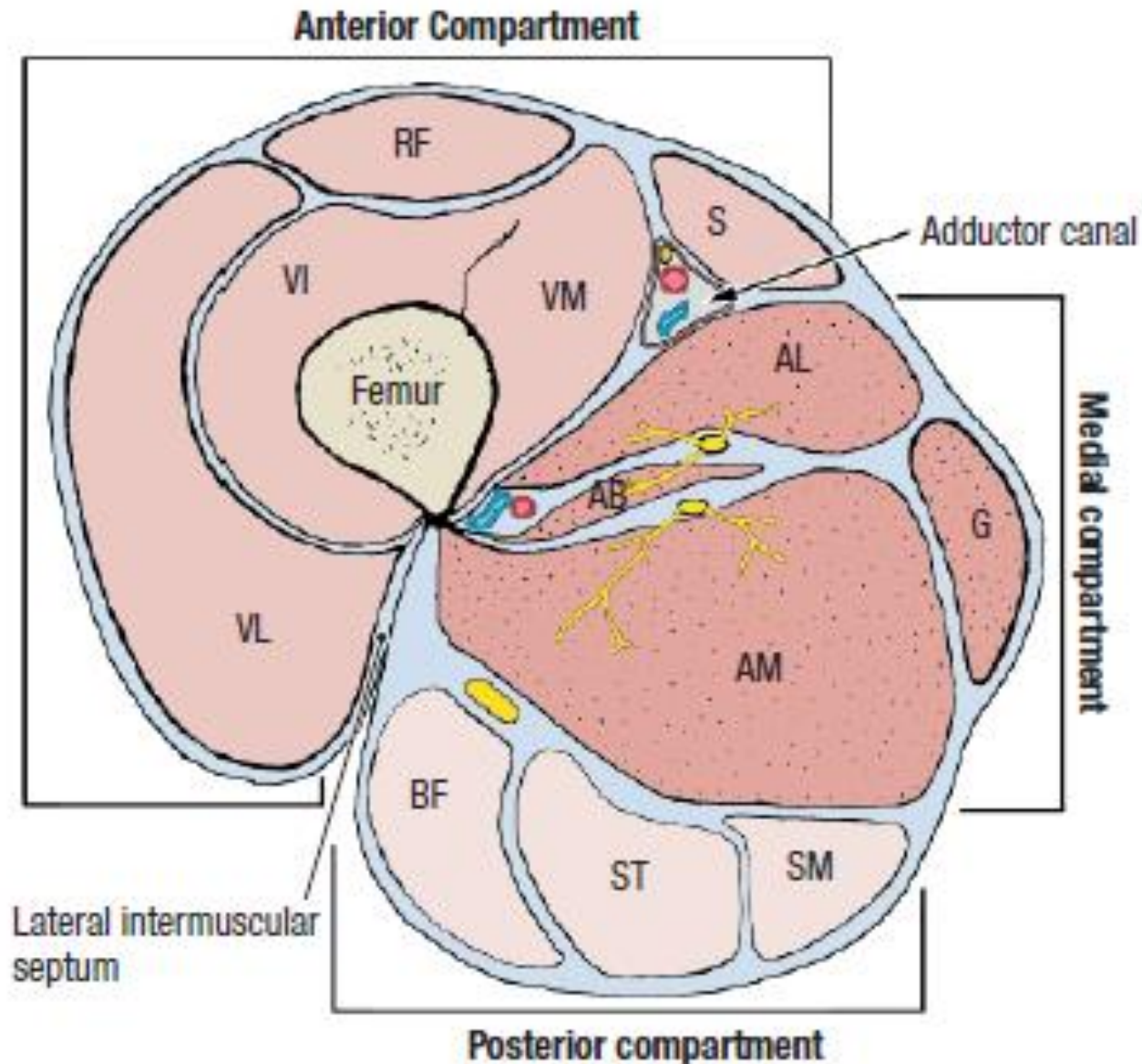
Muscles de la cuisse

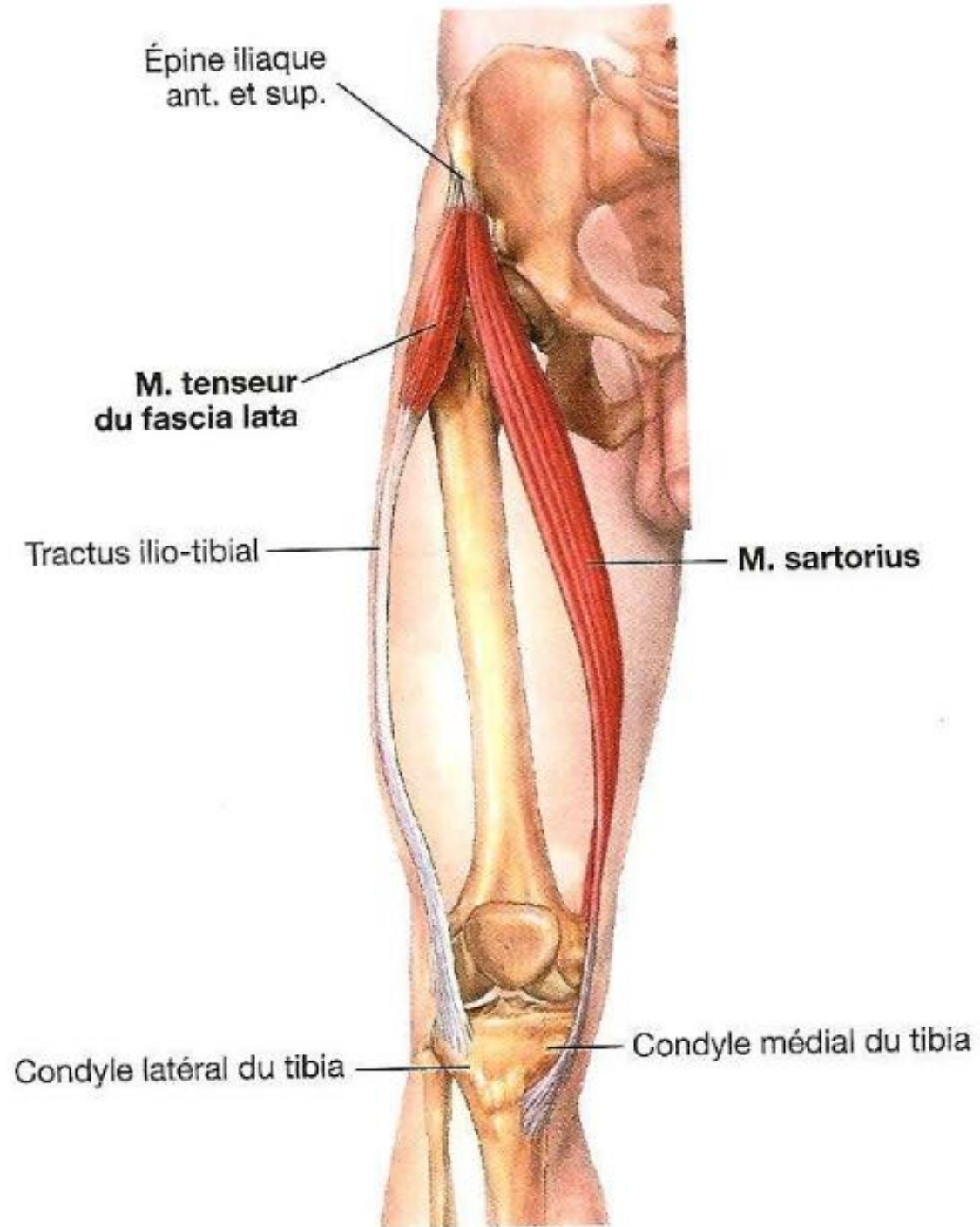


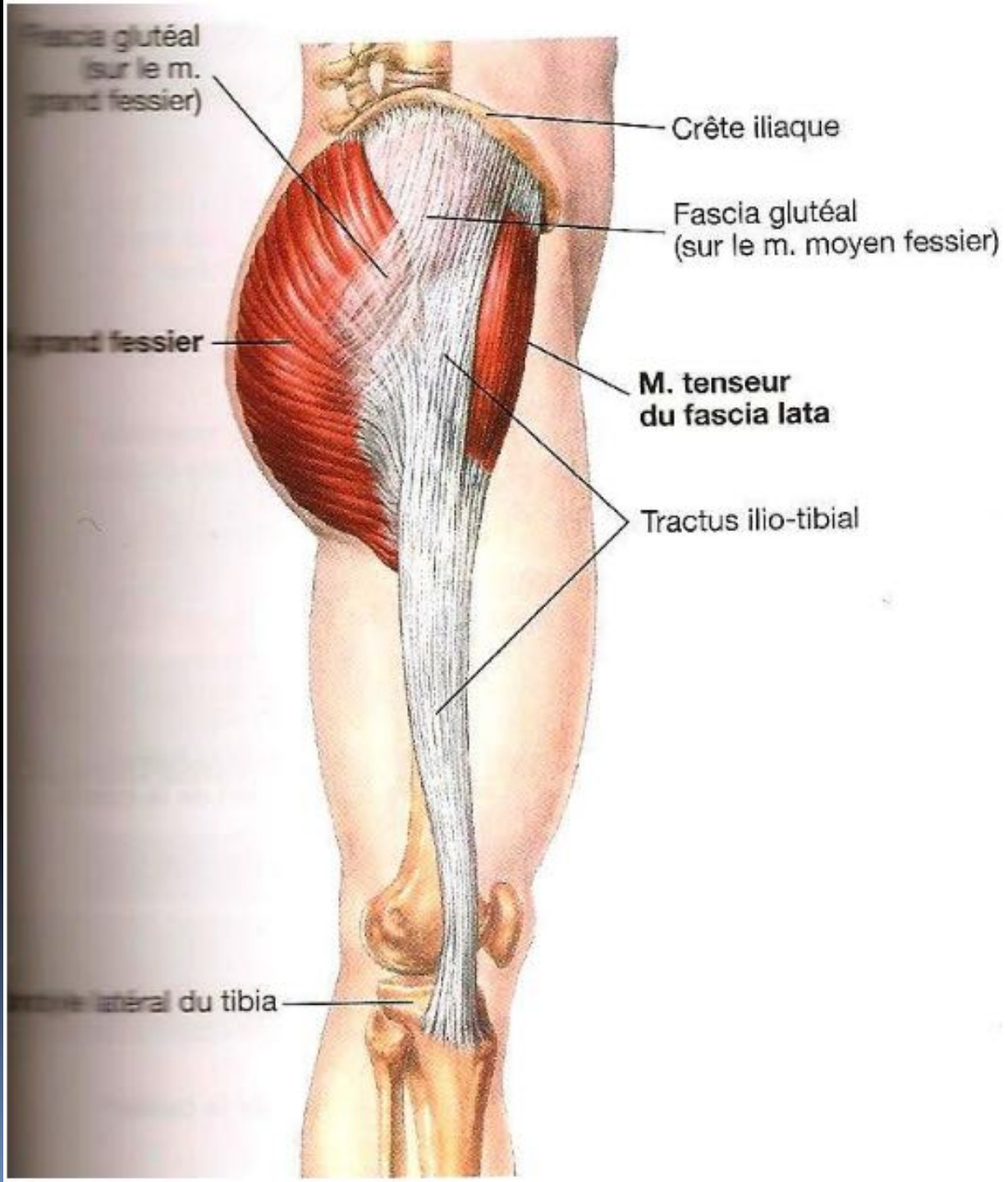
Muscles de la cuisse



Muscles de la cuisse

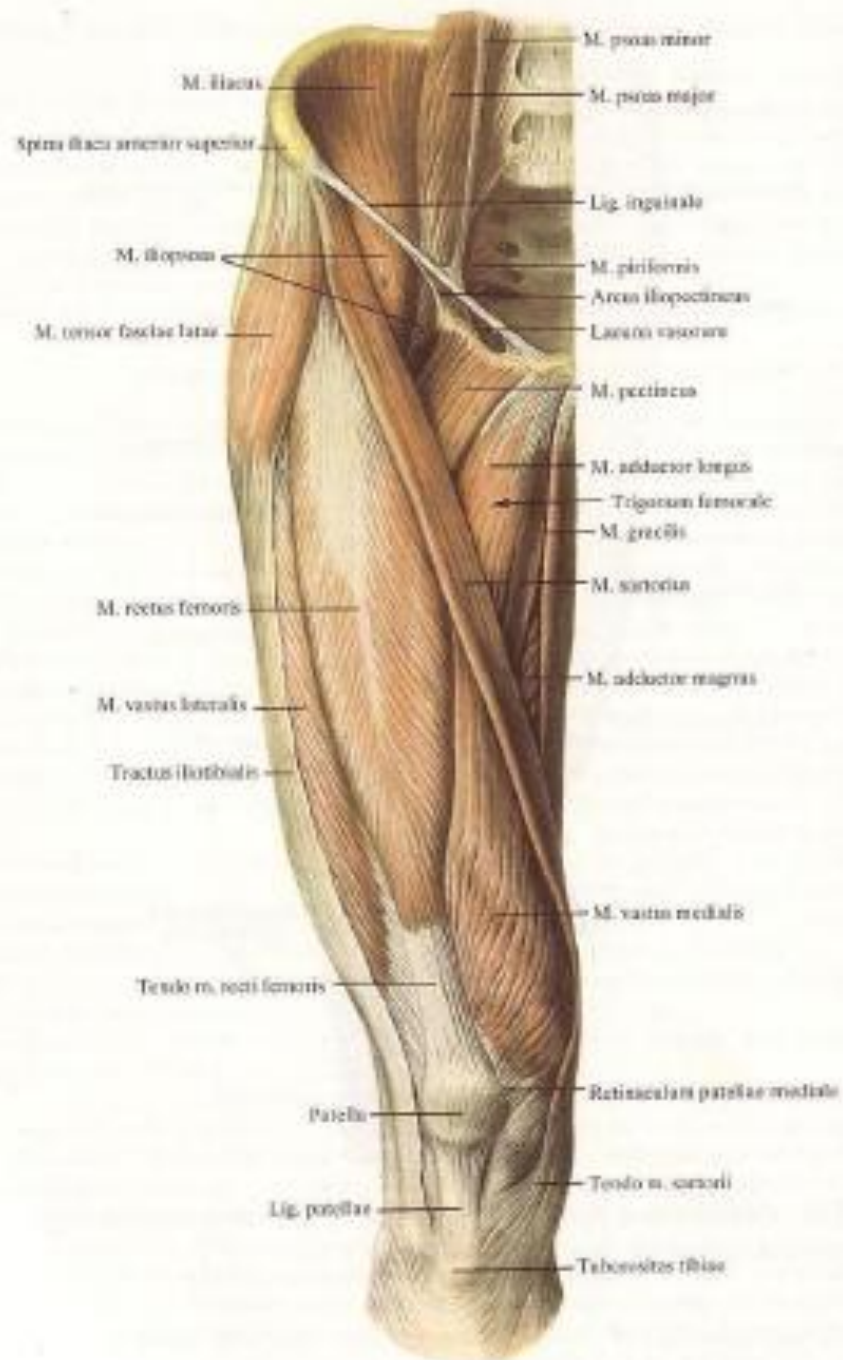


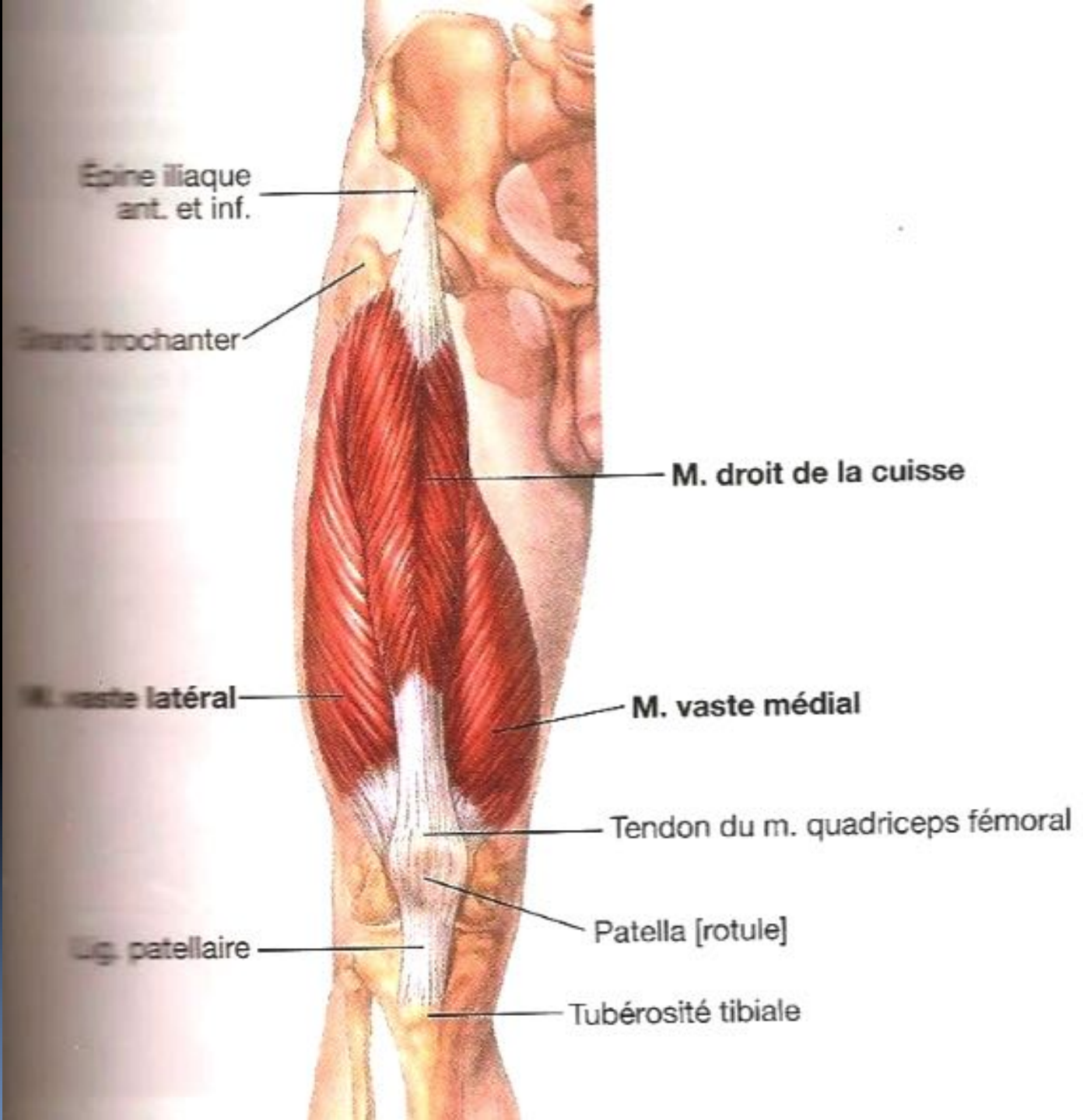


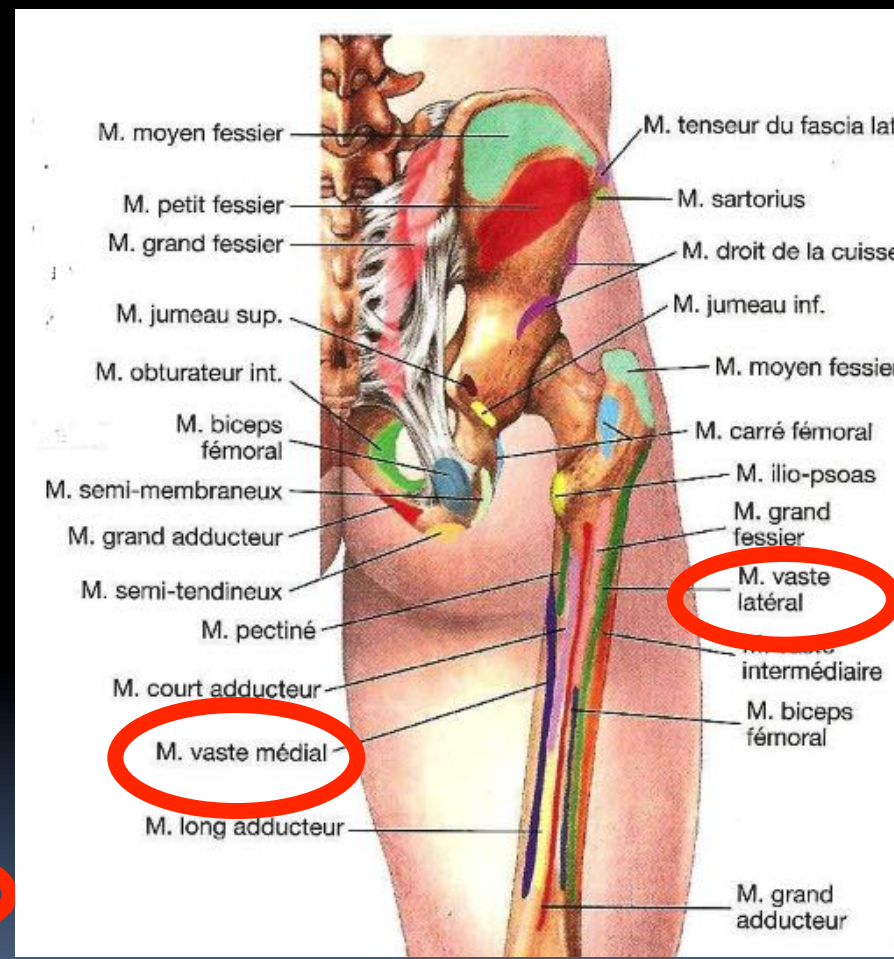
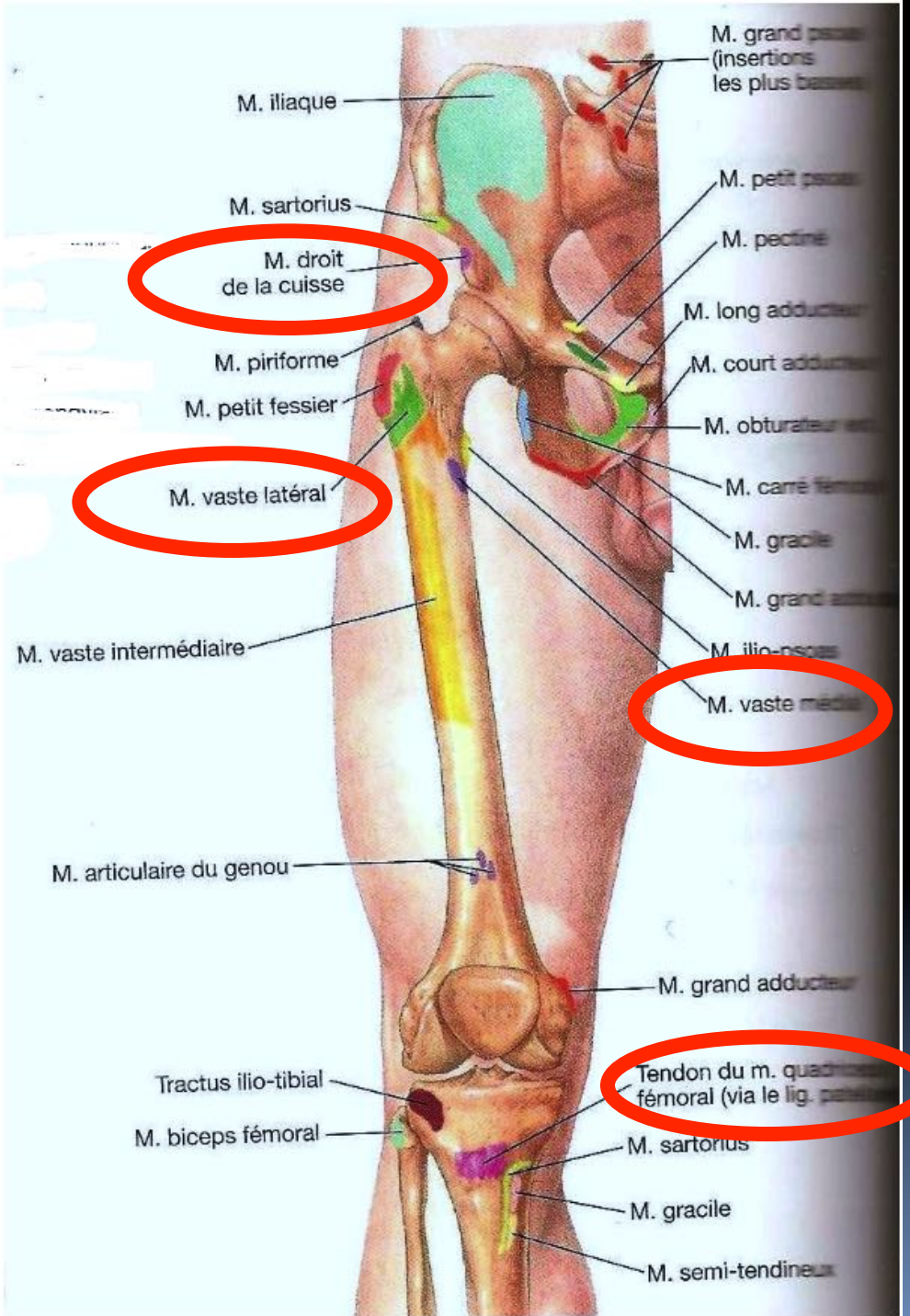


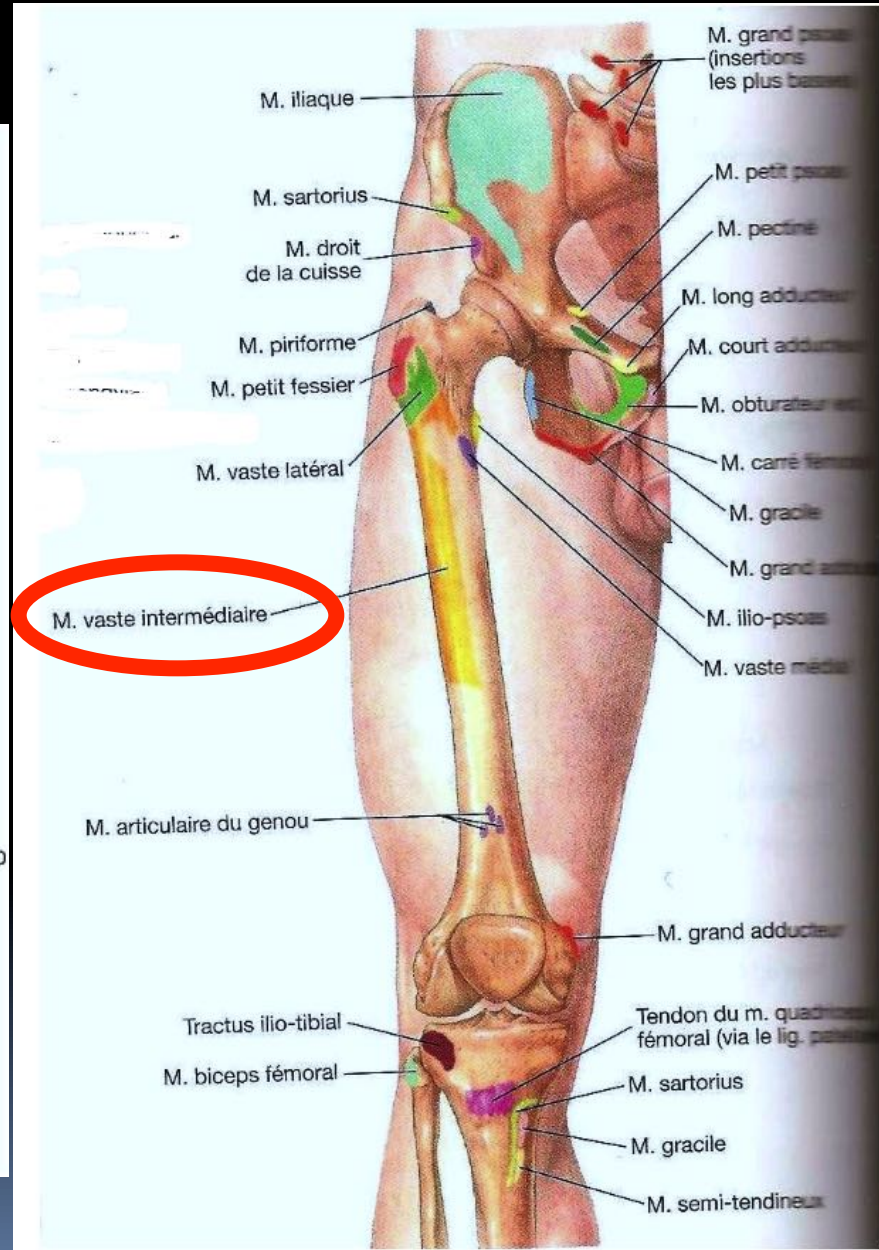
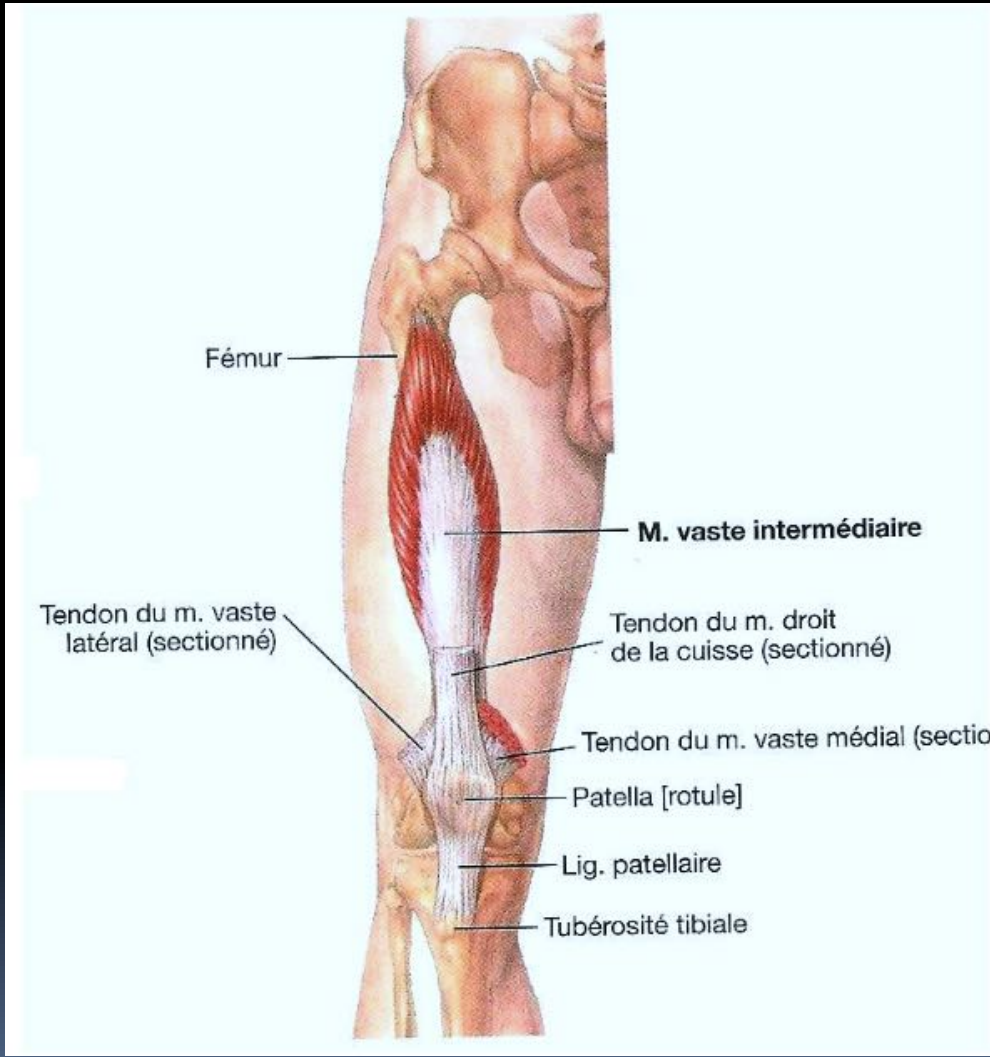
loge antérieure de la cuisse

| | | | | |
|------------------------------|--|--------------------|-------------------|--|
| Sartorius | face latérale de l' épine iliaque antéro-supérieur en avant de tenseur du fascia | patte d' oie | Nerf fémoral | <u>flexisseur de la hanche et du genou</u> , rotateur du tibia sur le fémur. contrôl de la stabilité |
| Tensor du fascia lata | idem | tubercule de Gerdy | Nerf glutéal sup. | <u>fléchisseur du genoux</u> , abducteur cuisse/bassin, inclinateur homolatéral tronc/bassin |









QUADRICEPS FÉMORAL

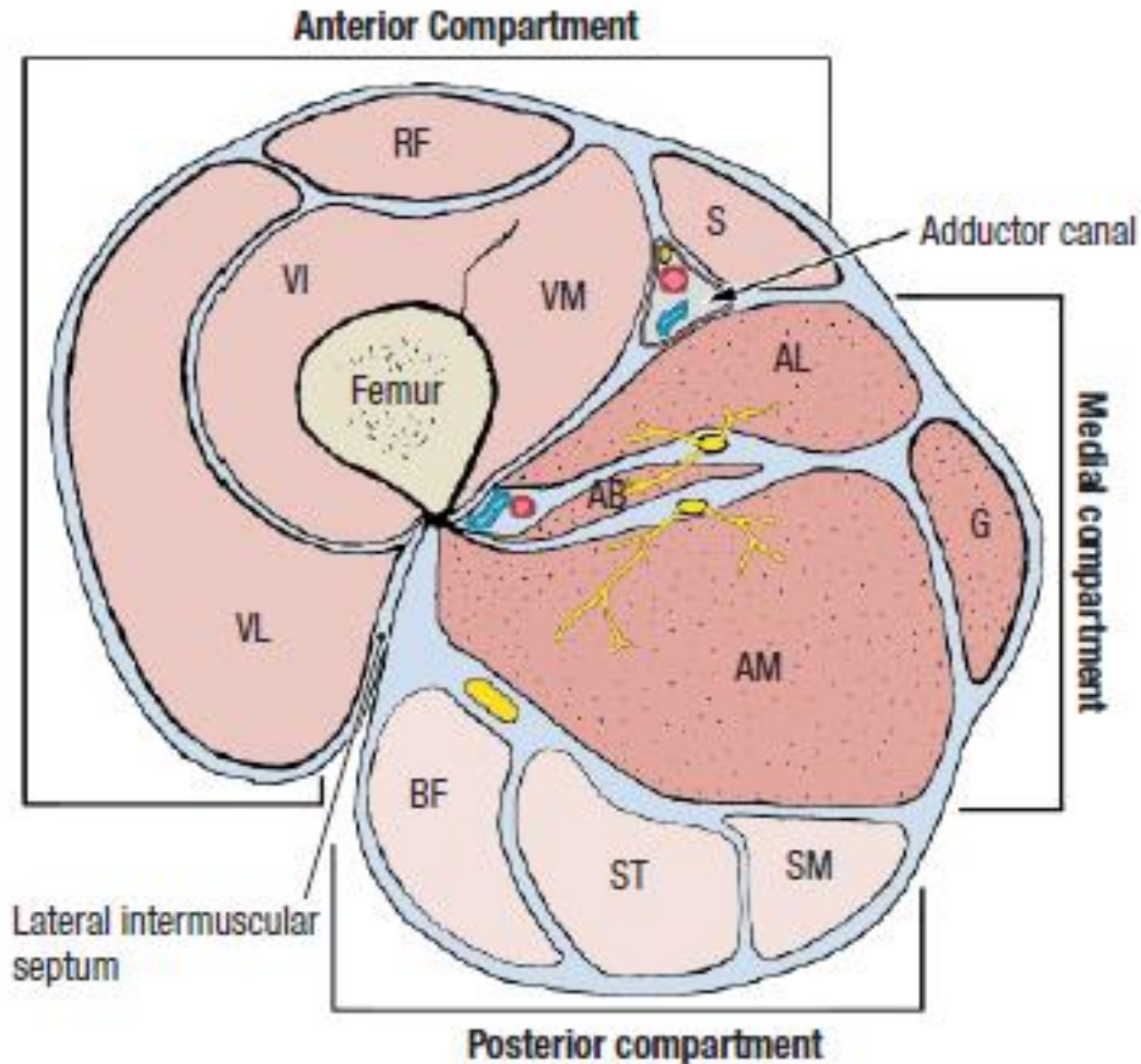
| | |
|---------------------|---|
| Droit de la cuisse | Épine iliaque ant. et inf. & sillon supra-acétabulaire |
| Vaste latéral | Grand trochanter & lèvre latérale de la ligne âpre du fémur |
| Vaste médial | Ligne intertrochantérique & lèvre médiale de la ligne âpre du fémur |
| Vaste intermédiaire | Faces ant. & latérale du corps du fémur |

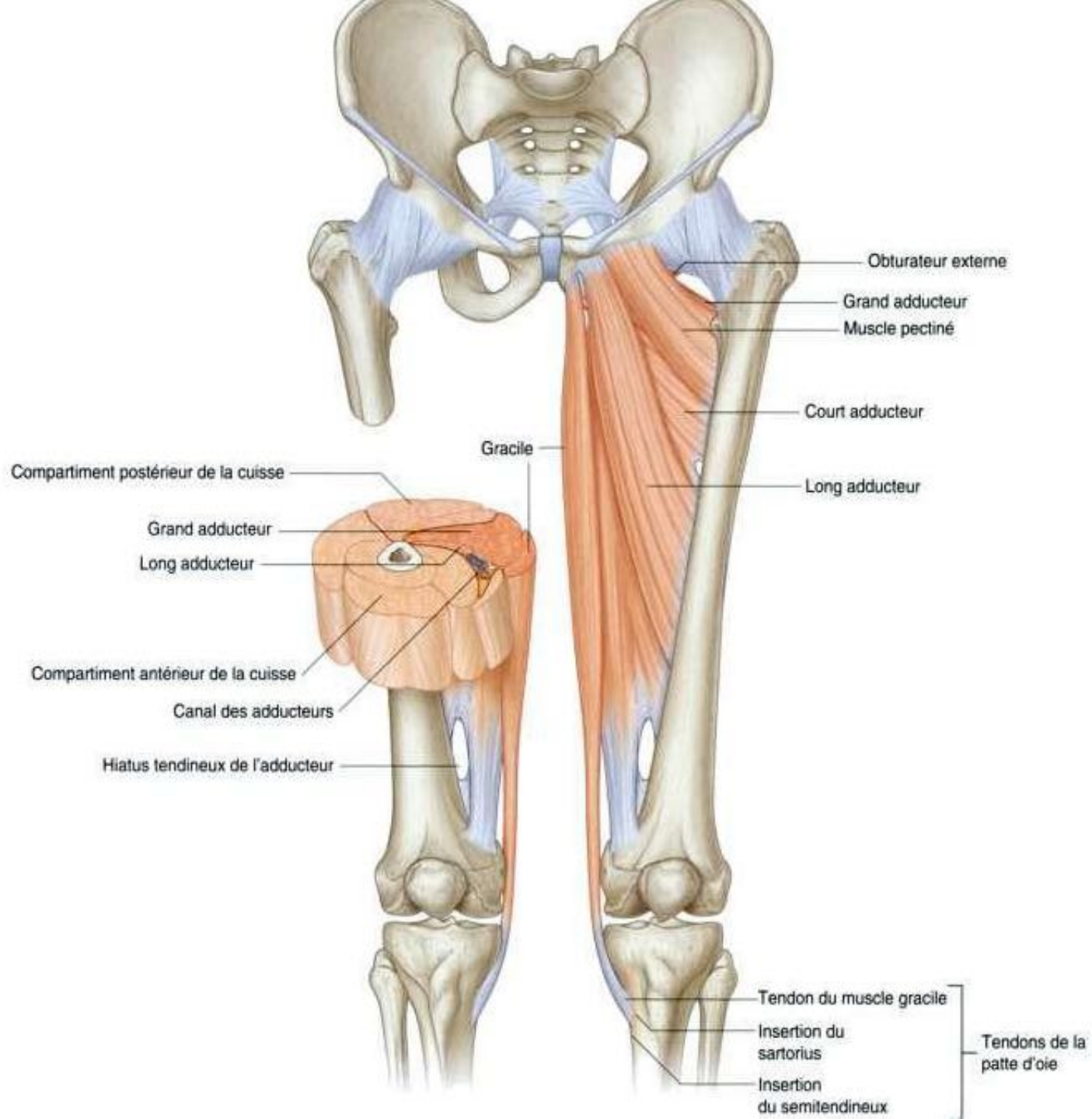
Base de la patella & tubérosité tibiale via le lig. patellaire

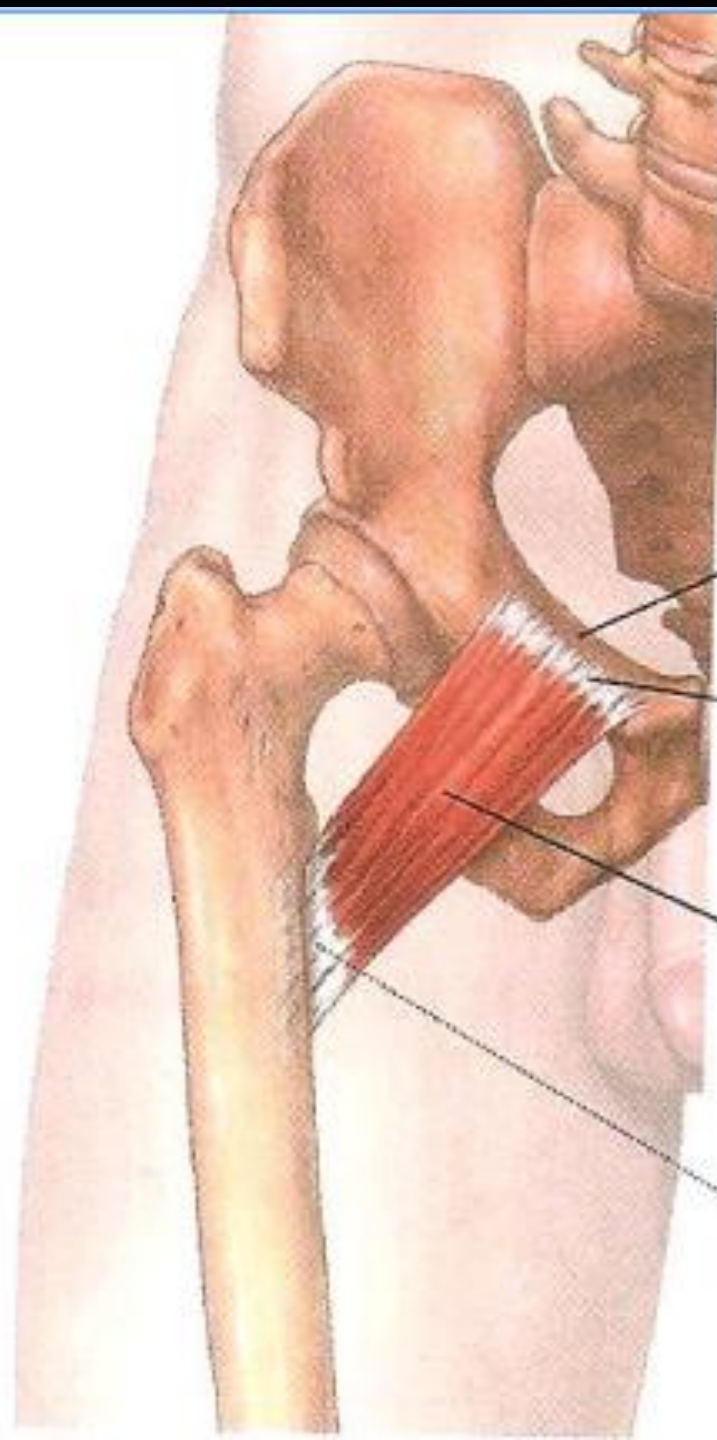
N. fémoral (L2, L3 & L4)

Extension de la jambe le m. droit de la cuisse aide aussi le m. ilio-psoas dans la flexion de la cuisse

Muscles de la cuisse





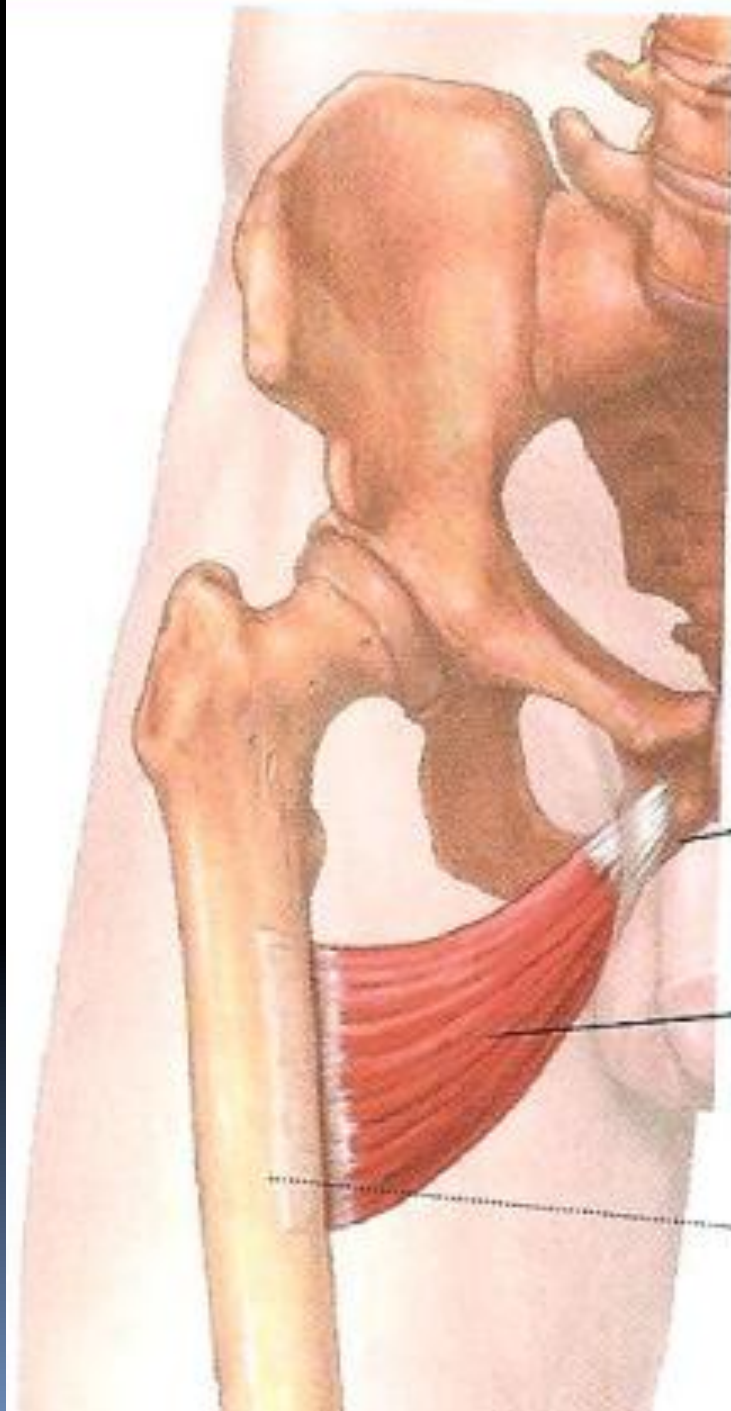


Branche sup. du pubis

Pecten du pubis

M. pectiné

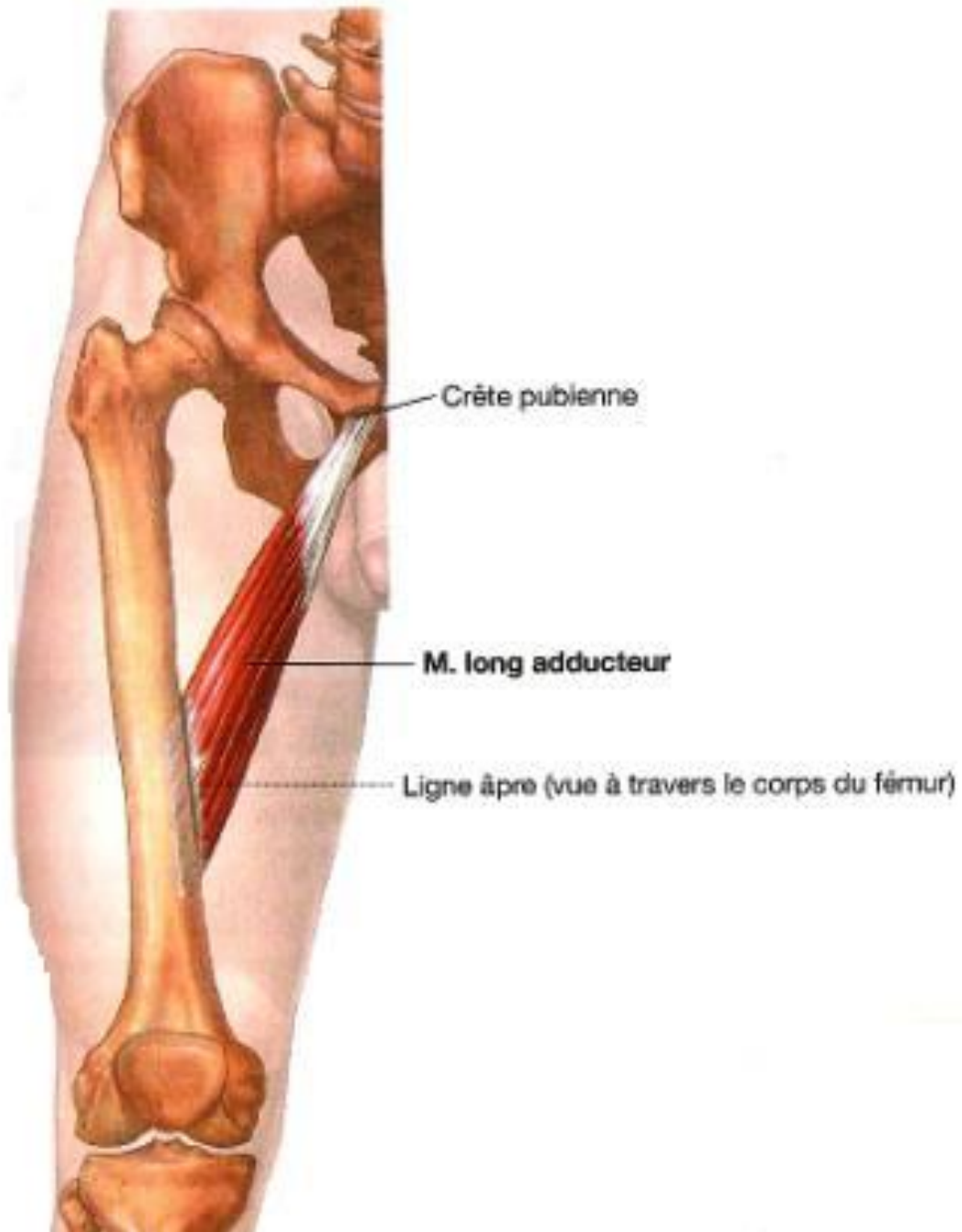
Ligne pectinée
du fémur
(vue à travers
le corps du fémur)

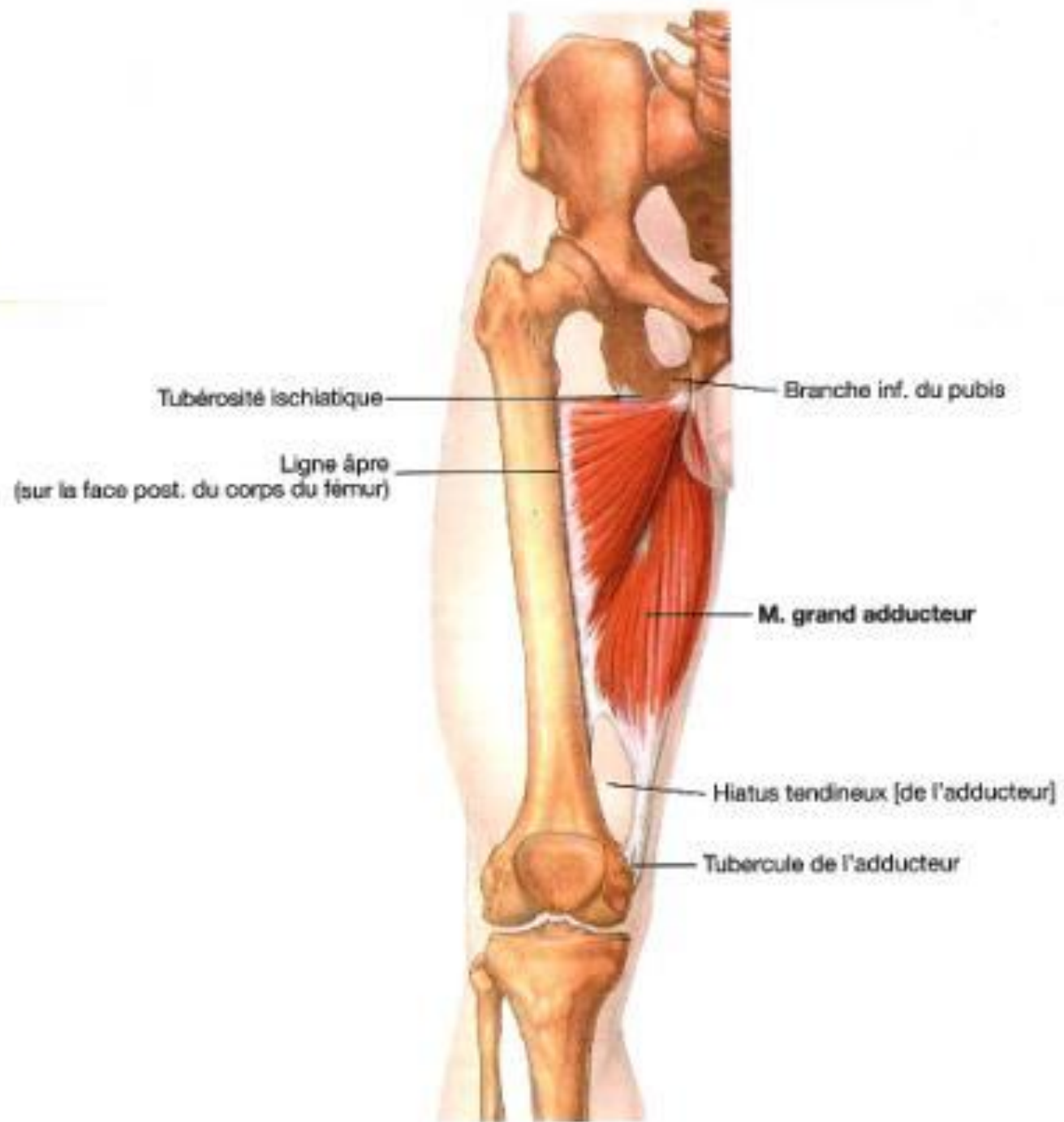


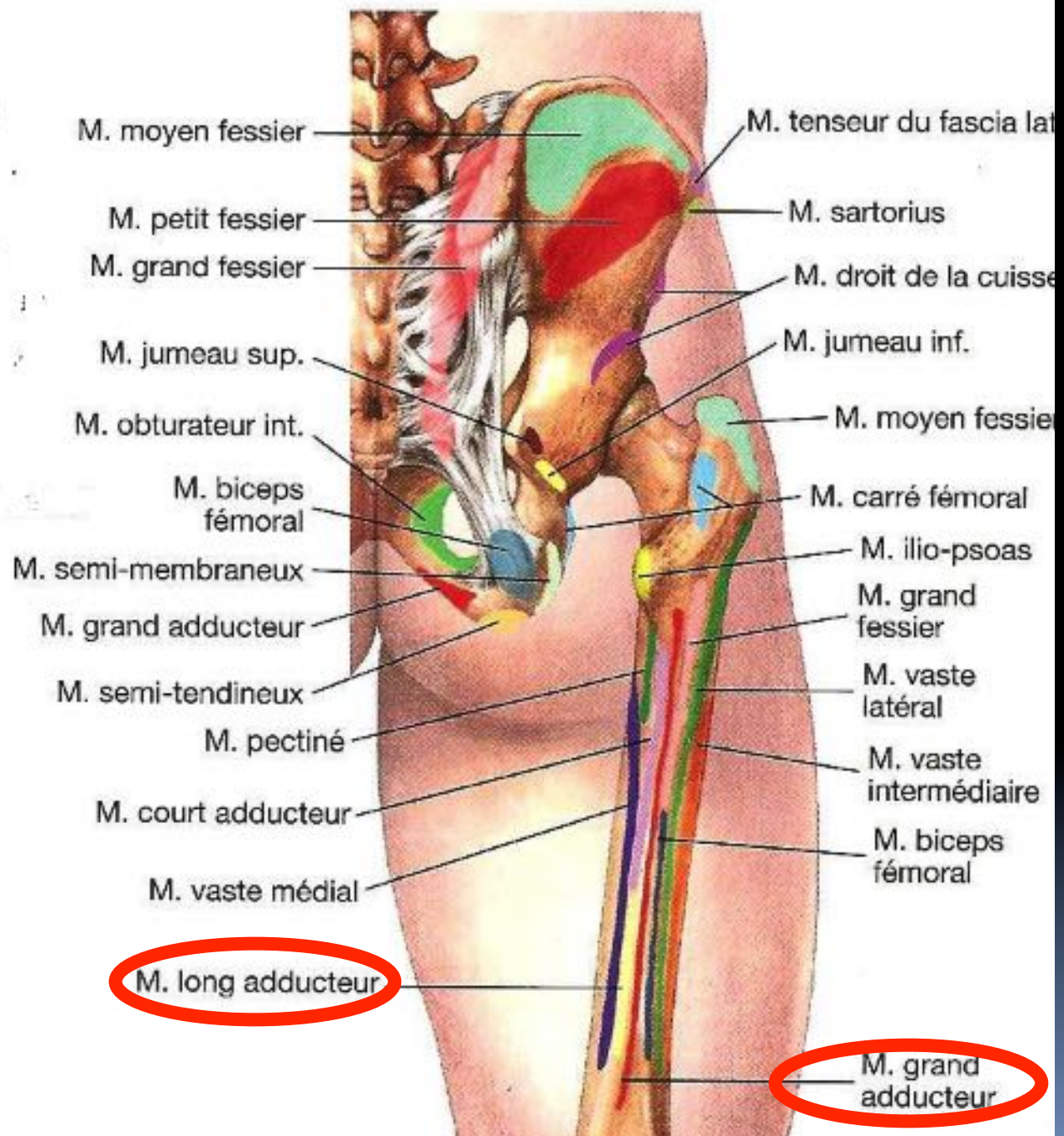
Branche inf.
du pubis

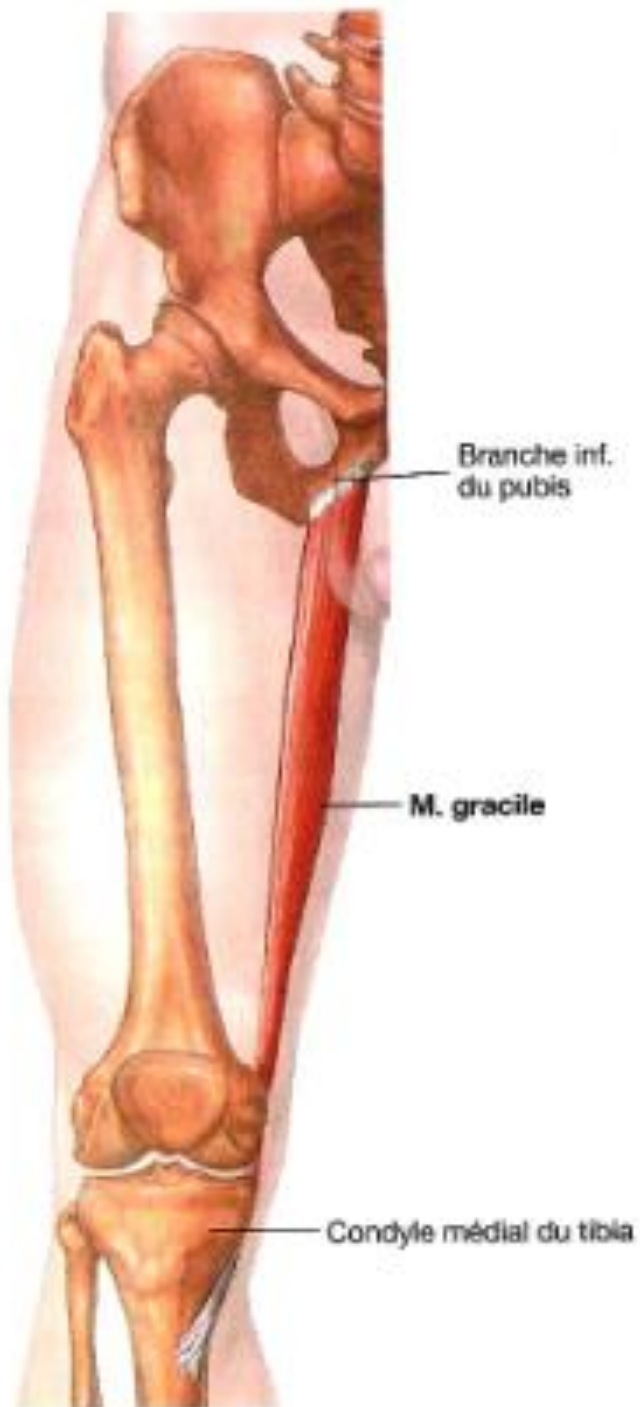
**M. court
adducteur**

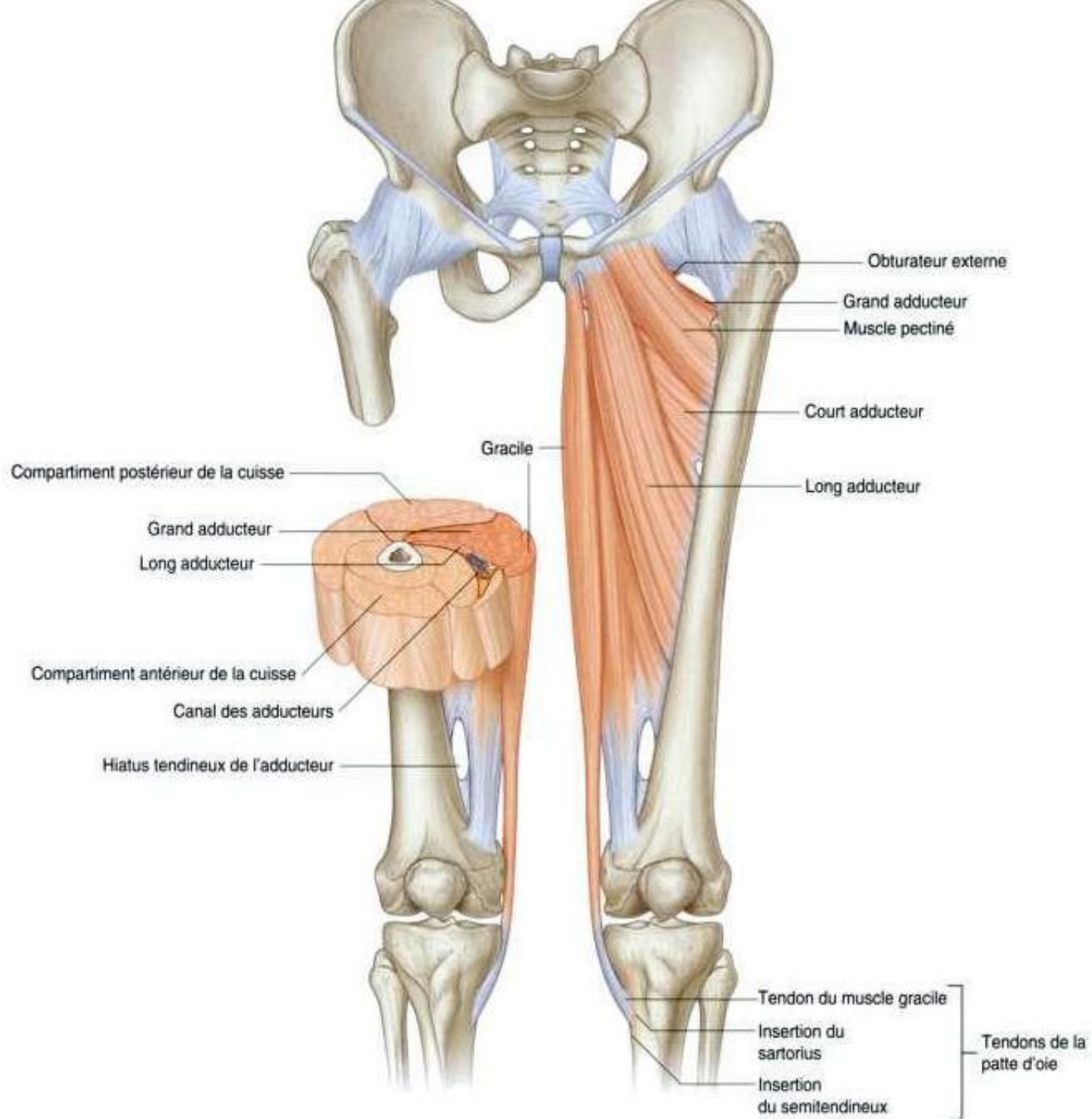
Ligne âpre
(vue à travers
le corps du fémur)







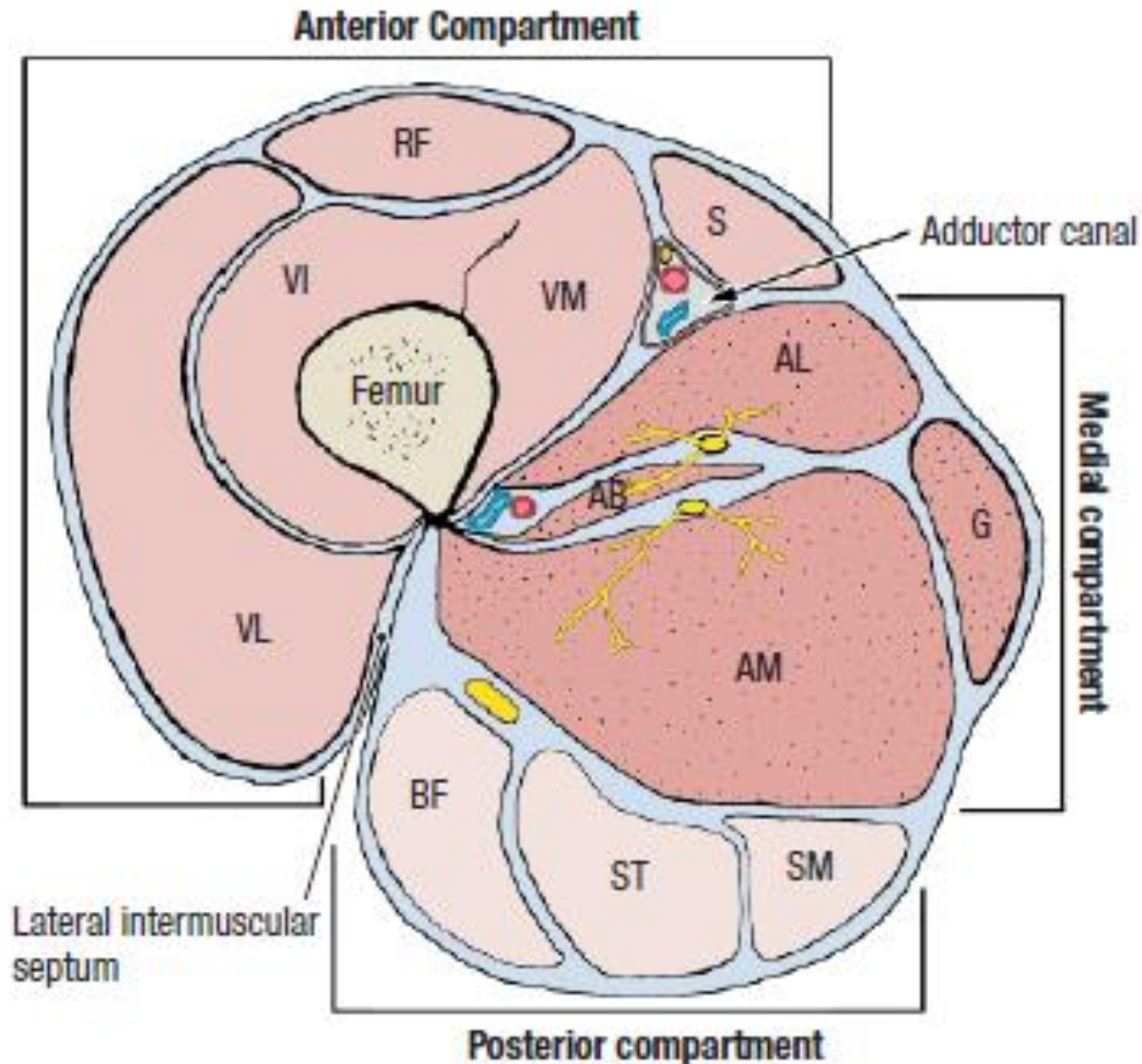


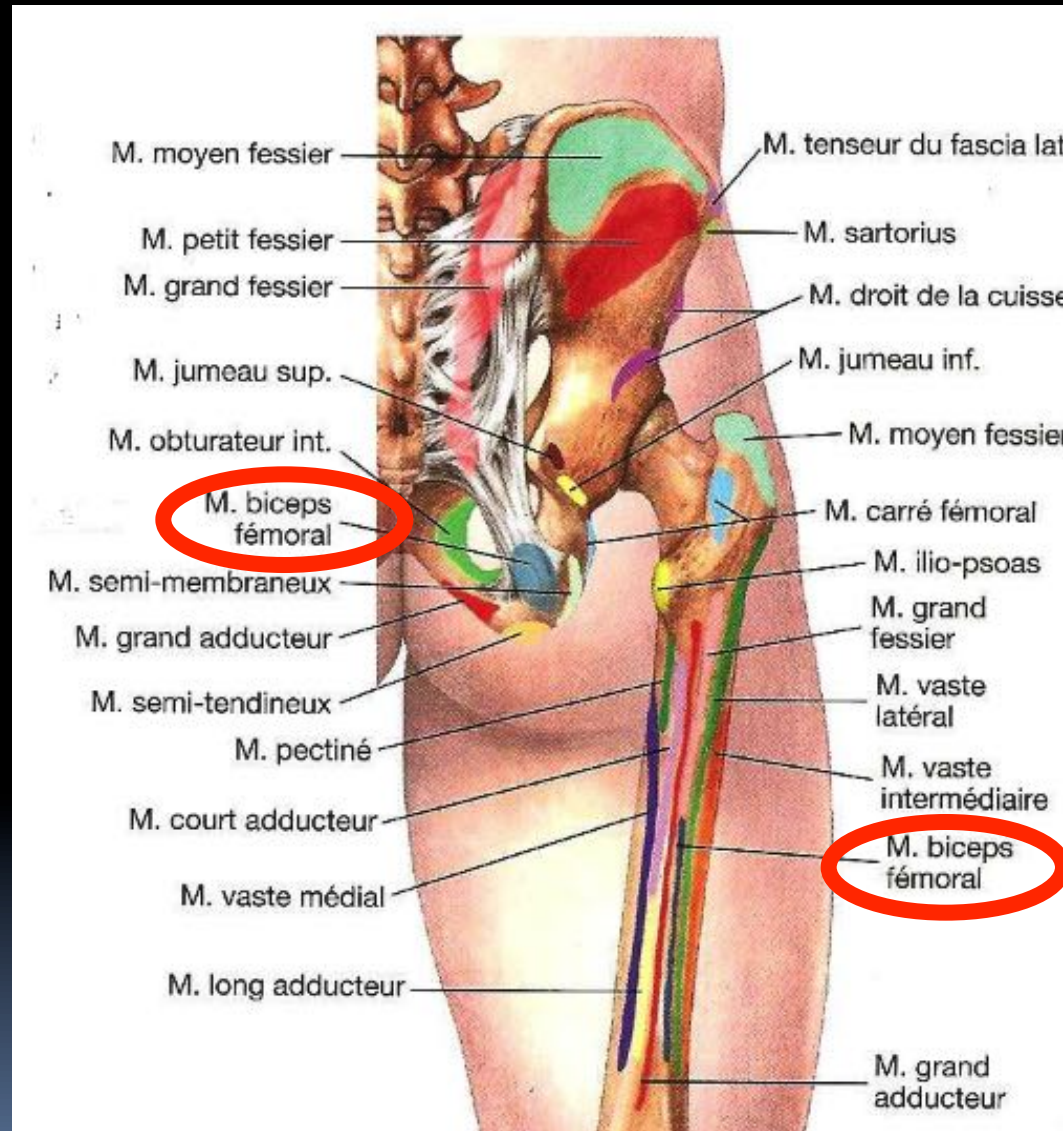
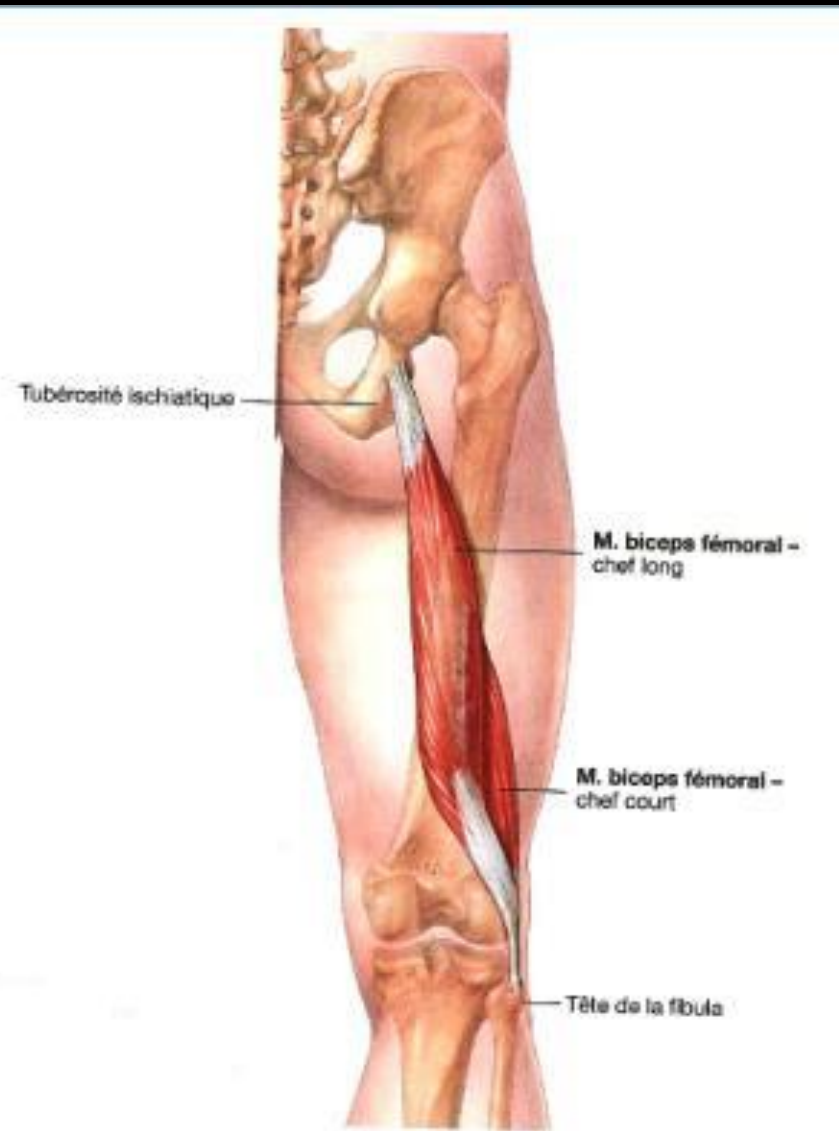


Loge des adducteurs

| | | | | |
|---|--|---|-----------------|---|
| Pectiné | bord sup de la branche ischio-pubienne | crête pectinéale | Nerf fémoral | adducteur de la cuisse |
| Long ou moyen adducteur | tendon sur la face antérieure du corps du pubis | 1/3 moyen de la ligne âpre du fémur | Nerf obturateur | adducteur de la cuisse |
| Court ou petit adducteur (2 chefs) | tendon sur la branche inf. du pubis | derrière la diaphyse fémorale sur la ligne âpre, en 2 chefs | Nerf obturateur | adducteur de la cuisse |
| Grand adducteur (3chefs) | faisceau sup. et moy : bord inférieur de la branche ischio-pubienne faisceau inf : tubérosité ischiatique | faisceau sup. et moy : entre ligne âpre faisceau inf : tubercule de l' adducteur arcade entre inférieur et moyen | Nerf obturateur | adducteur de la cuisse |
| Gracile ou droit interne | 1/3 interne du bord inf de la branche ischio-pubienne | patte d' oie en arrière du sartorius | Nerf obturateur | adducteur de la cuisse fléchisseur et rotateur médial de la jambe |

Muscles de la cuisse





Tubérosité ischiatique

M. semi-tendineux

M. semi-membraneux

Condyle médial du tibia



Loge postérieure de la cuisse

| | | | | |
|-----------------------------|---|--|-----------------------|--|
| biceps femoris | <p>chef long :tendon sur tubéro. ischiatique chef court :ligne âpre</p> | <p>tête de la fibula</p> | <p>nerf sciatique</p> | <p>extenseurs de la cuisse/bassin et <u>fléchisseurs</u> <u>de la jambe/</u> <u>cuisse</u>, rotateur latéral de la jambe</p> |
| semi- tendineux | <p>tubérosité ischiatique</p> | <p>patte d' oie</p> | <p>nerf sciatique</p> | |
| semi- membraneux | <p>tubérosité ischiatique</p> | <p>tendon direct : face post du condyle médial tendon réfléchi :sous ligament lat. interne tendon récurrent :ligam ent poplité oblique</p> | <p>Nerf sciatique</p> | <p>extenseurs de la cuisse/bassin et <u>fléchisseurs</u> <u>de la jambe/</u> <u>cuisse</u>, rotateur médial de la jambe</p> |

