

Anatomie de l'œsophage

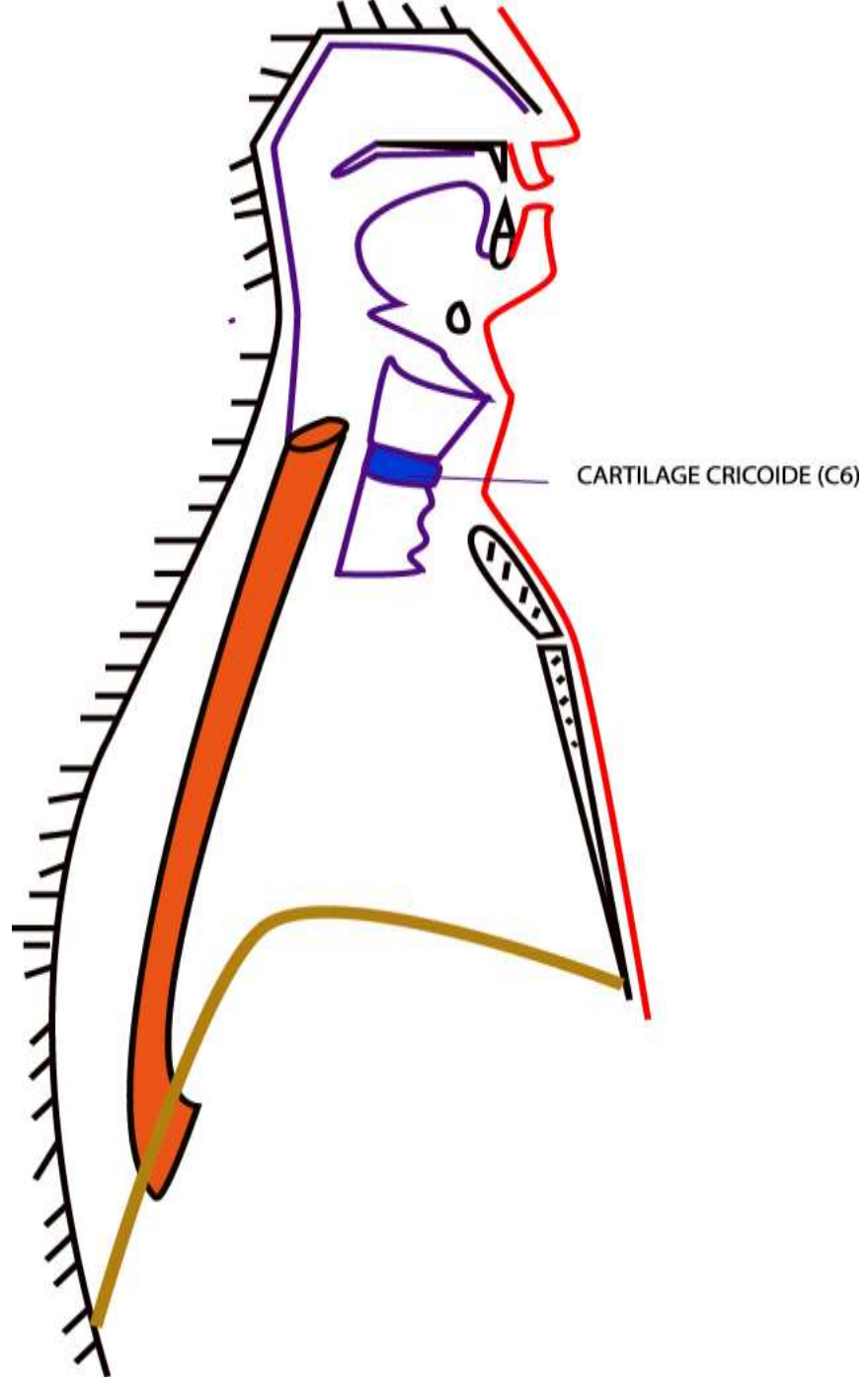
Définition-mise en place

Définition: **conduit musculaire** faisant suite au pharynx et se terminant au niveau de l'estomac.

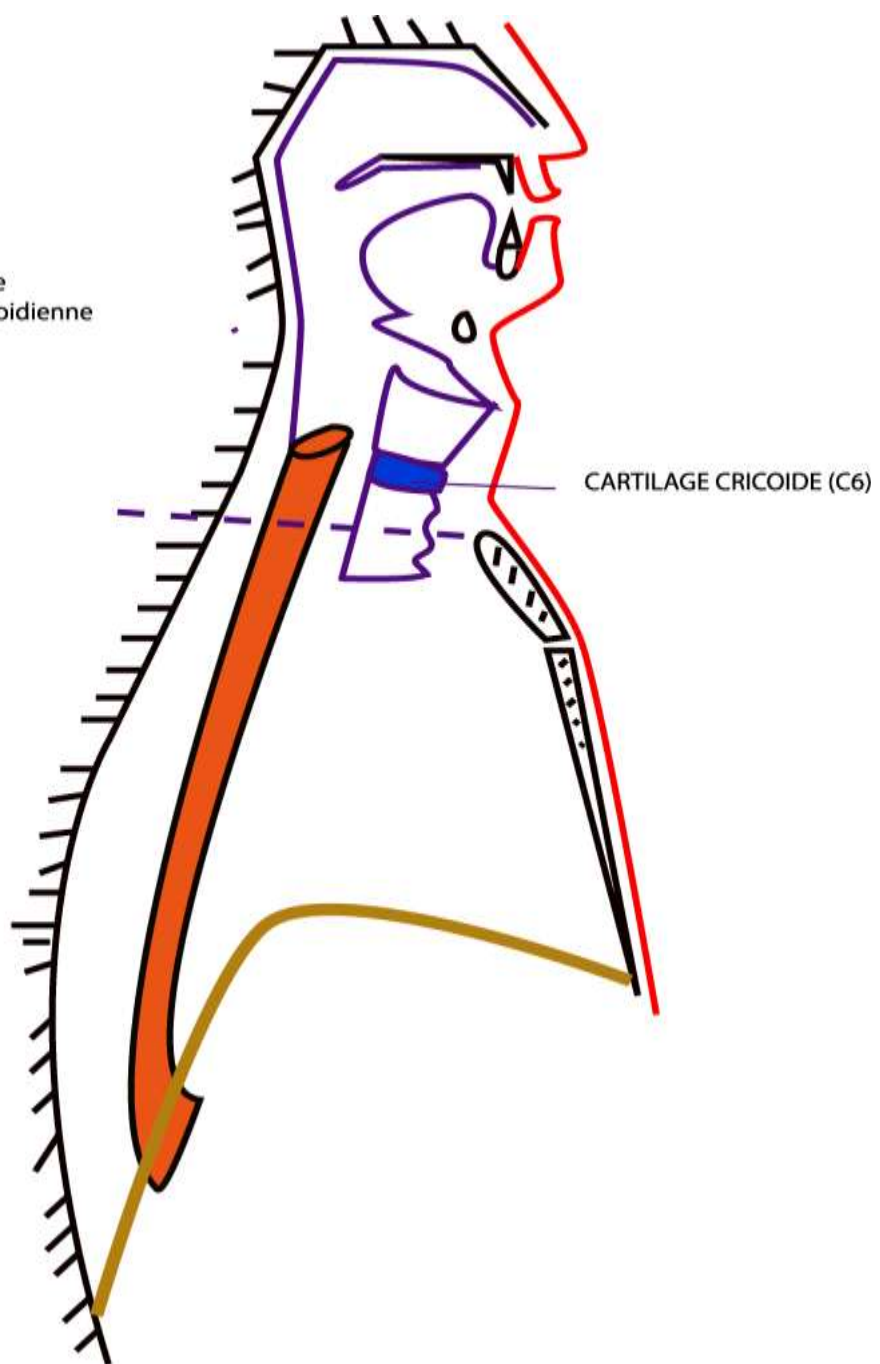
Transporte le bol alimentaire de manière active

Pathologies:

- Reflux gastro-oesophagiens et oesophagites
- Néoplasie oesophagienne
- Varices oesophagiennes



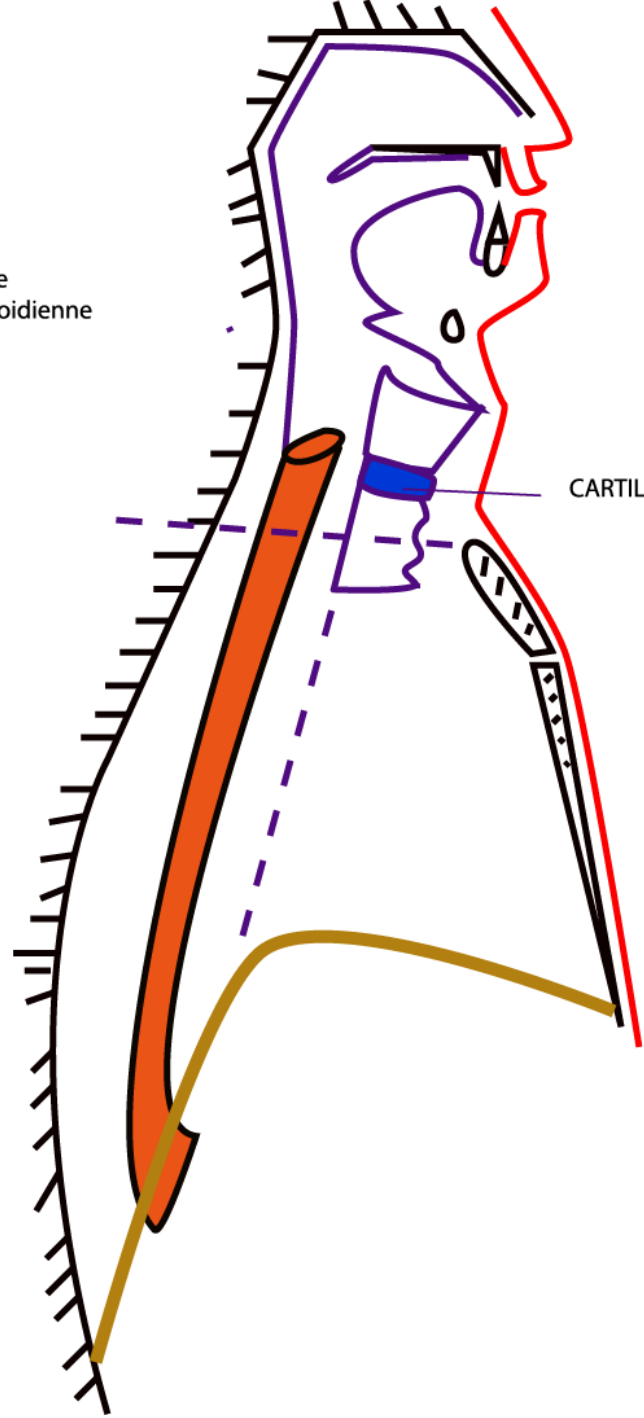
région cervicale
sous hyoïdienne



région cervicale
sous hyoïdienne

région thoracique
médiastin postérieur

CARTILAGE CRICOÏDE (C6)

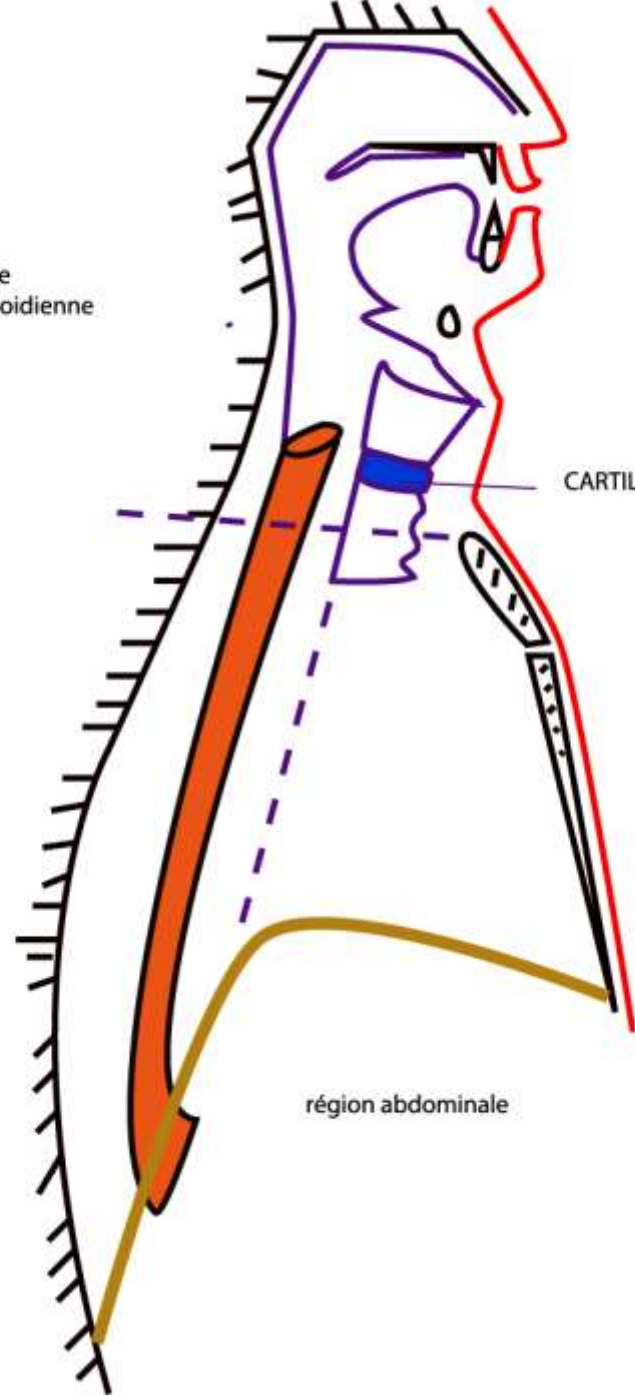


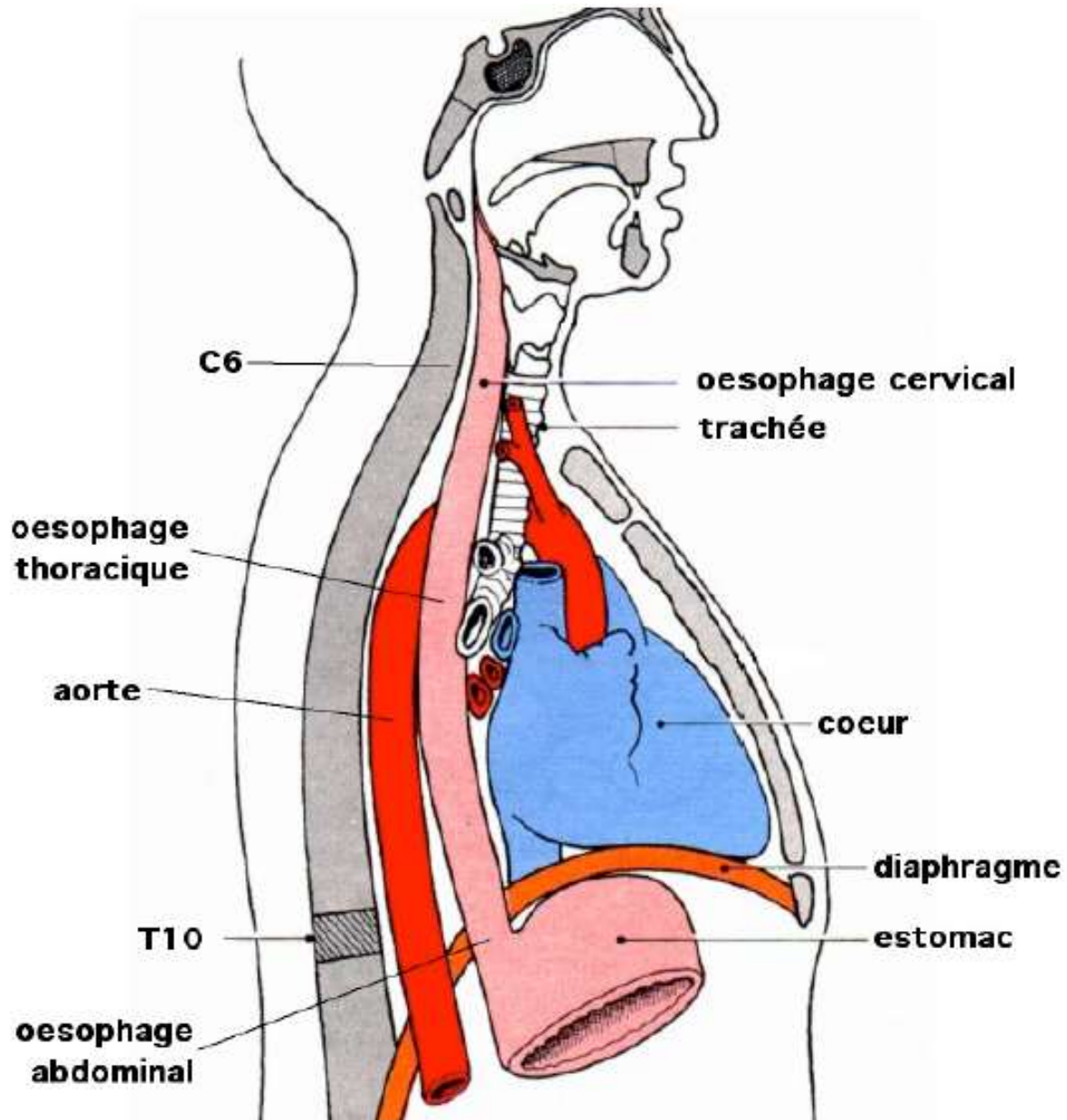
région cervicale
sous hyoïdienne

région thoracique
médiastin postérieur

région abdominale

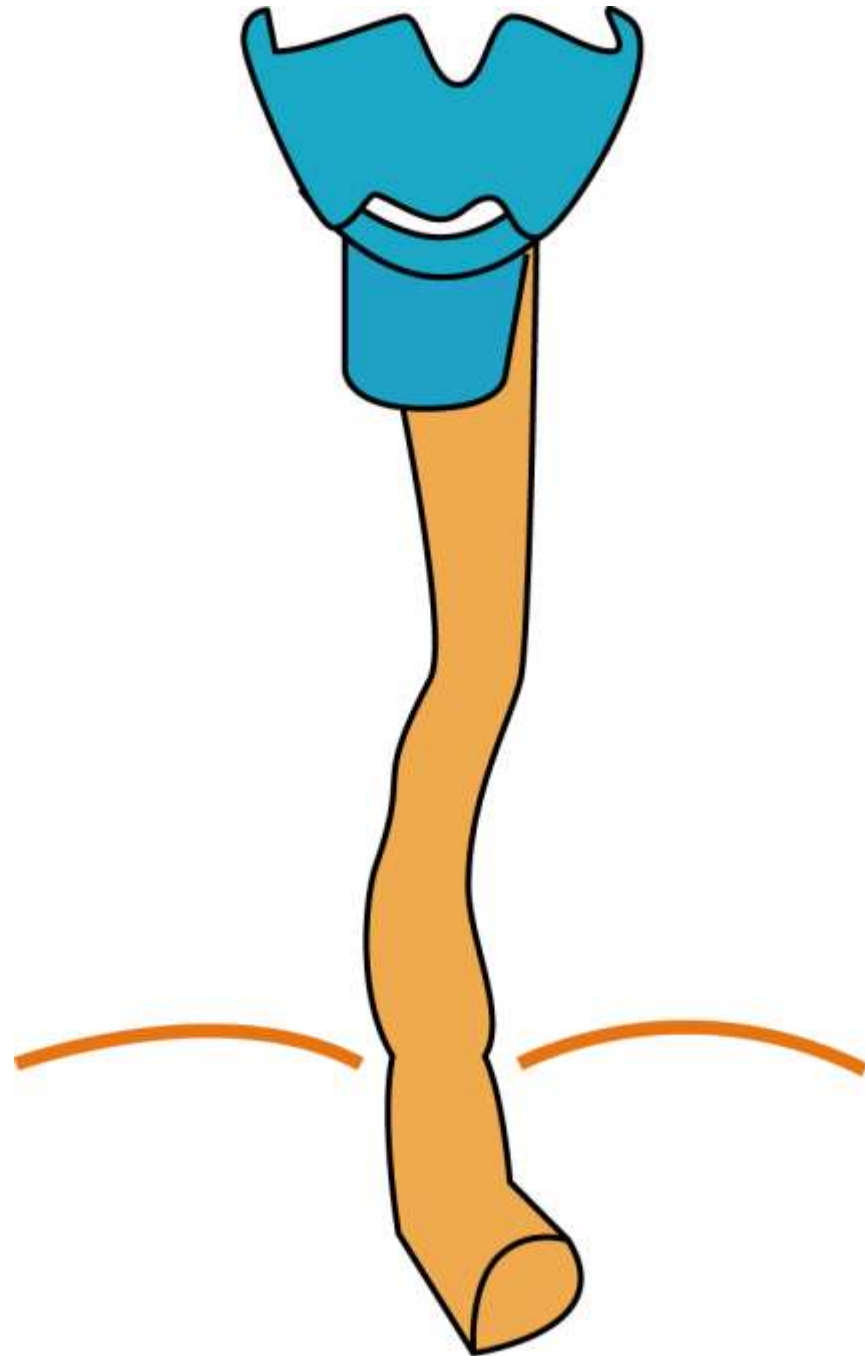
CARTILAGE CRICOÏDE (C6)



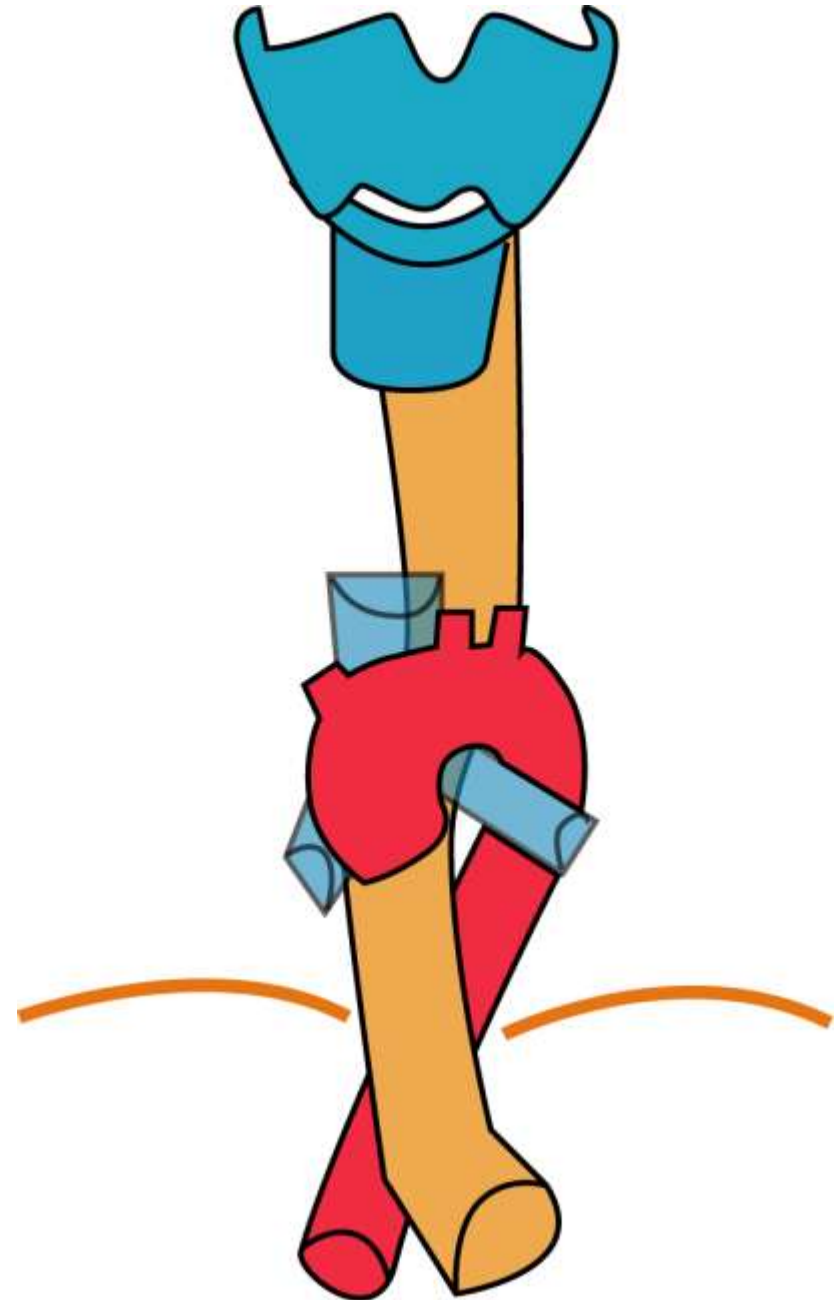


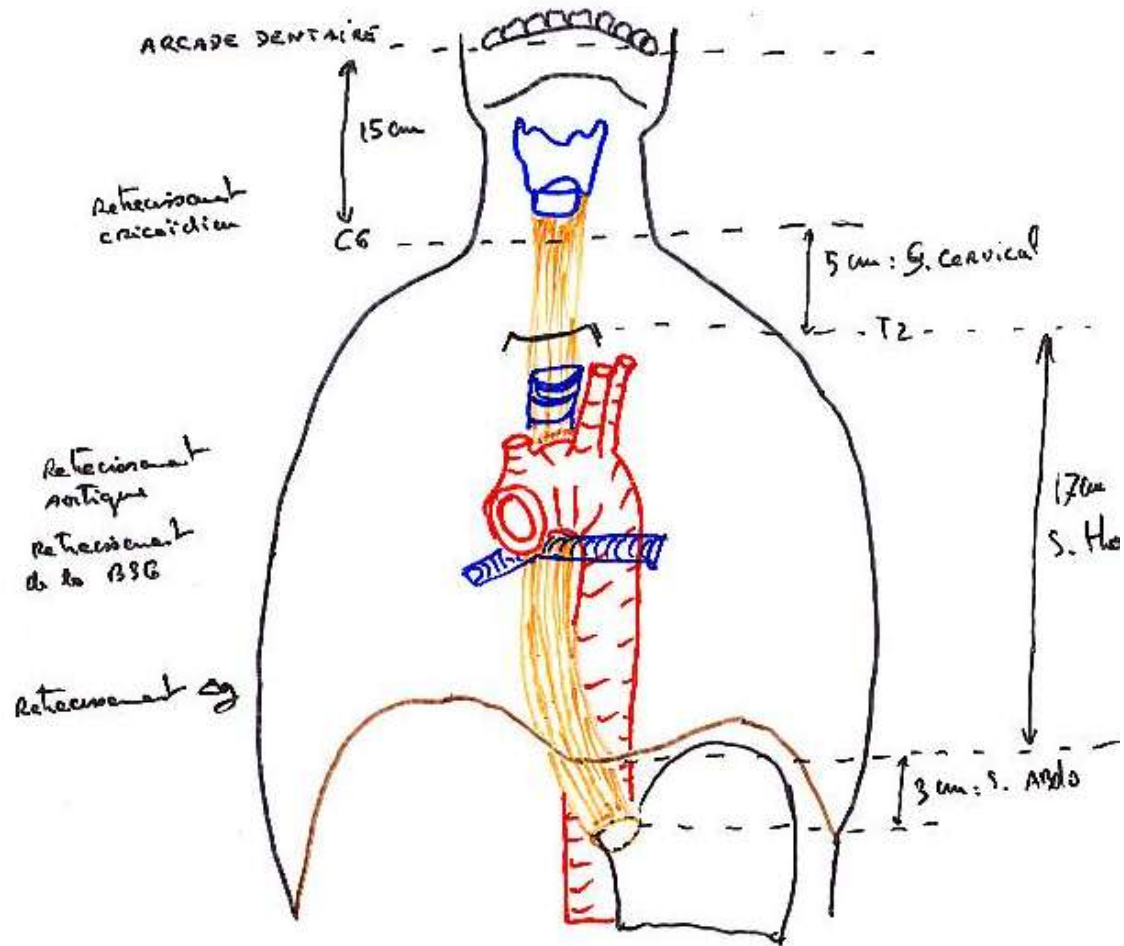
Description:

- Aplati transversalement en haut. Circulaire en bas
- Longueur: 25cm (6 + 16 + 3)
- Calibre: 2 à 3 cm

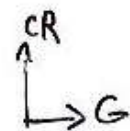


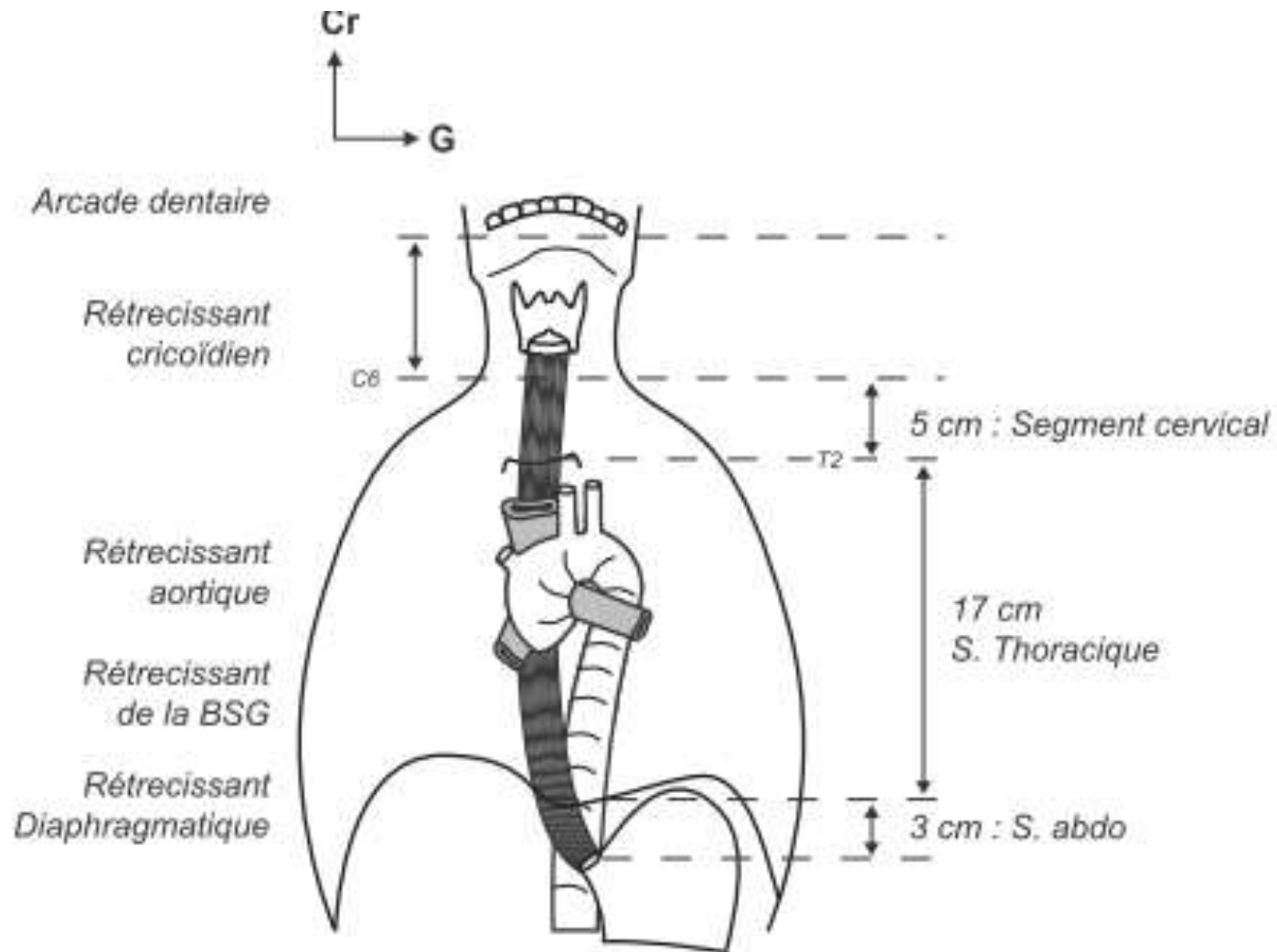
- Quatre rétrécissements
cricoïde
crosse aorte
bronche gauche
diaphragme
- Zones intermédiaires dilatées





OESOPHAGE \approx 25 cm Lg

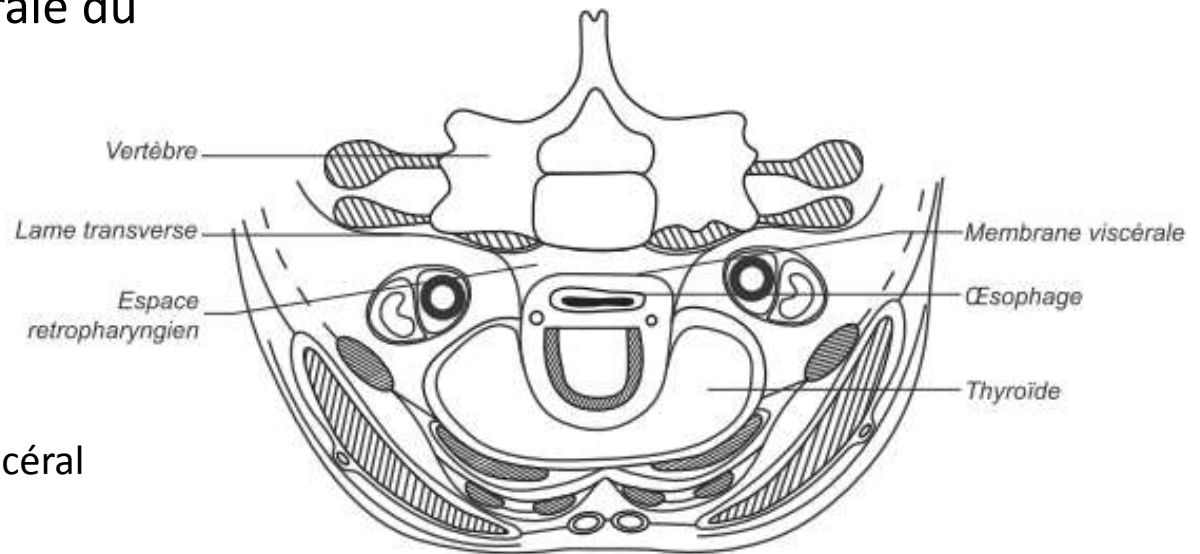




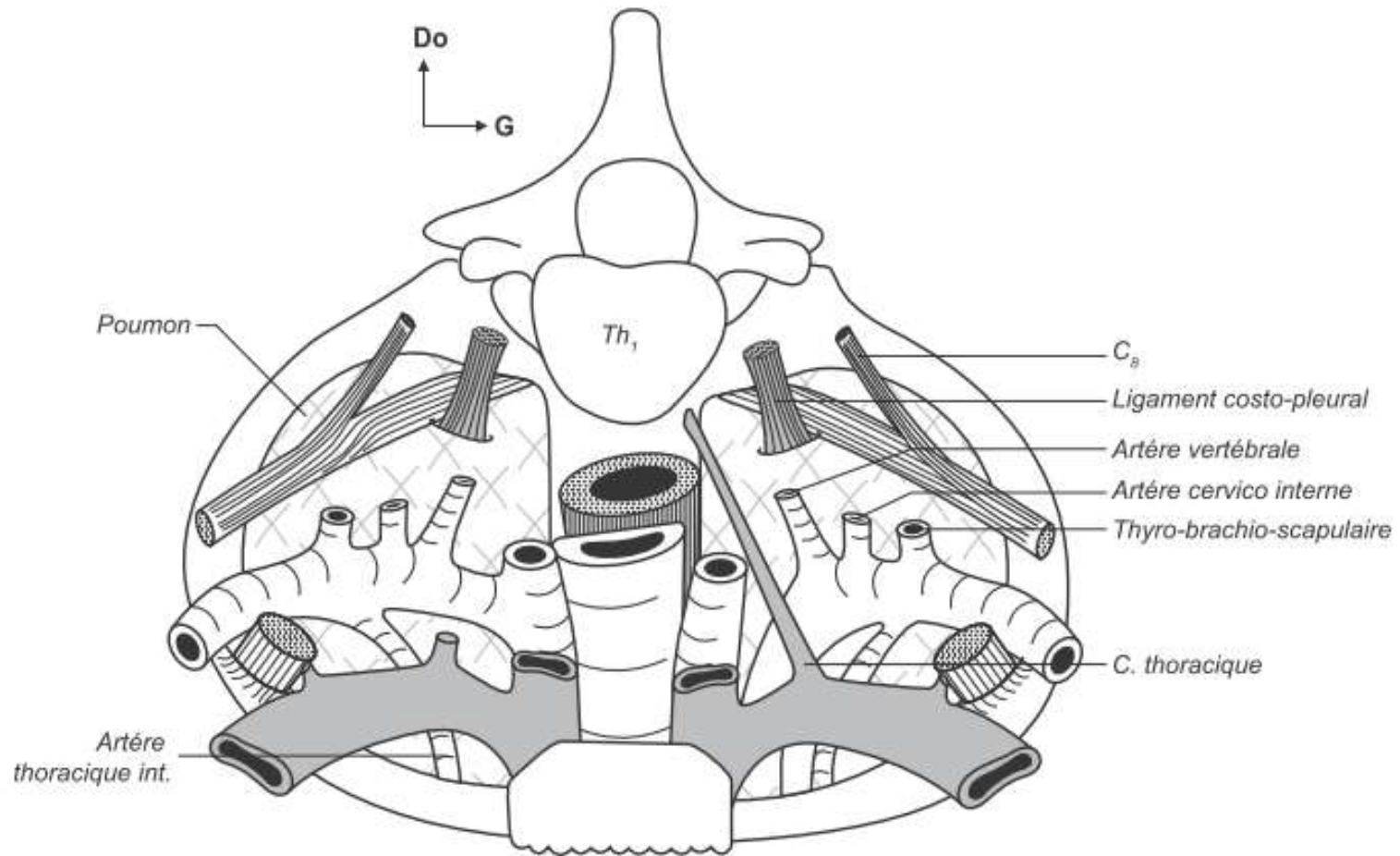
Œsophage environ 25 cm de long

Rapports cervicaux

- Région sous – hyoïdienne médiane
- Rapports dans la loge viscérale du cou:
 - Trachée
 - Nerfs laryngés inférieurs
 - Thyroïde et parathyroïdes
- À travers la gaine viscérale:
 - En avant du rachis cervical
 - En avant de l'espace rétro- viscéral



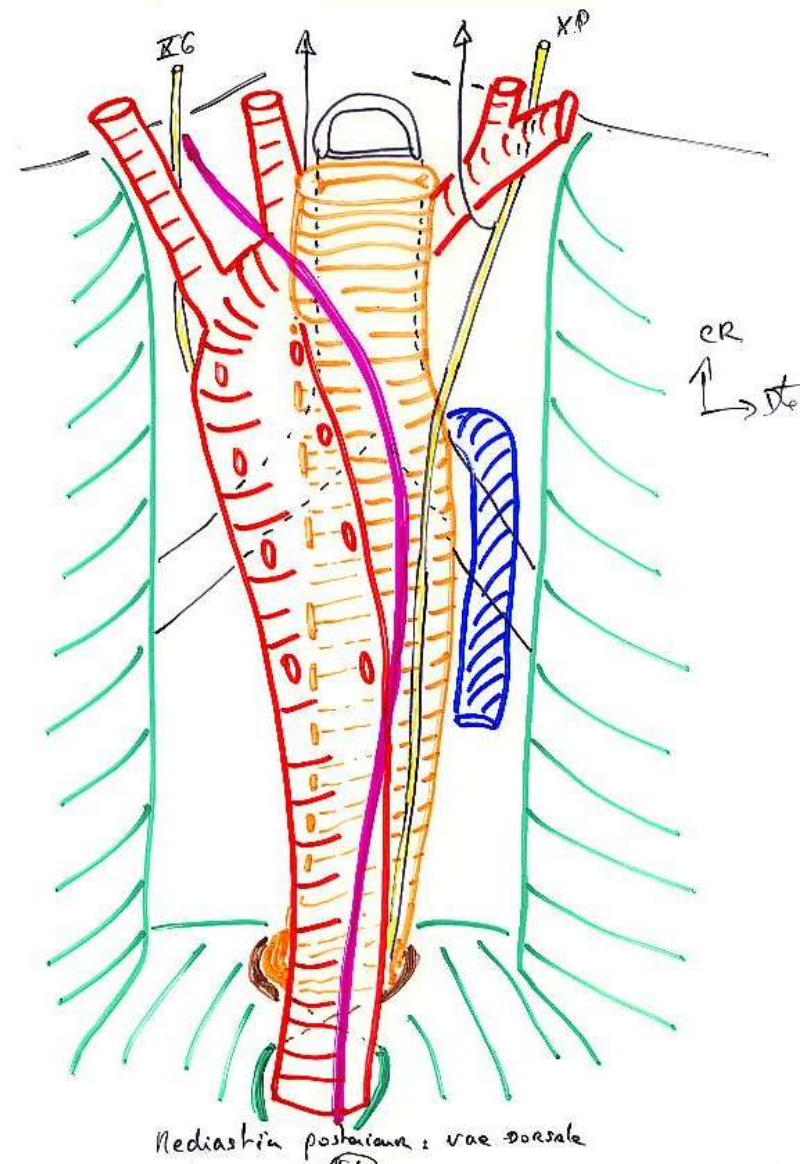
Rapports au niveau de l'orifice supérieur du thorax



Rapports thoraciques

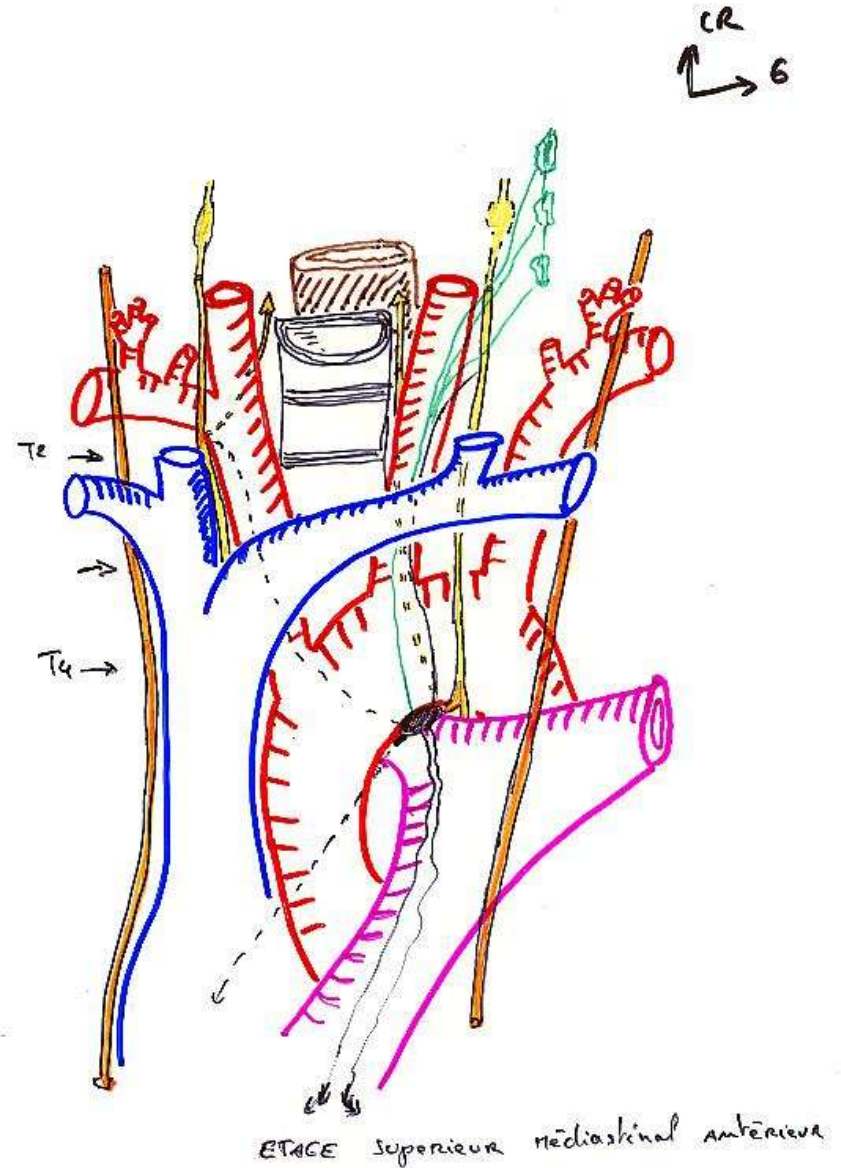
Trois étages

- sus azygo aortique
- Inter azygo-aortique
- Sous azygo aortique



Étage sus azygo-aortique

- Rapport étroit avec nerf laryngé inférieur gauche et trachée
- Plus à distance:
 - Gros vaisseaux du thorax
 - Nerfs phréniques
 - Système nerveux autonome



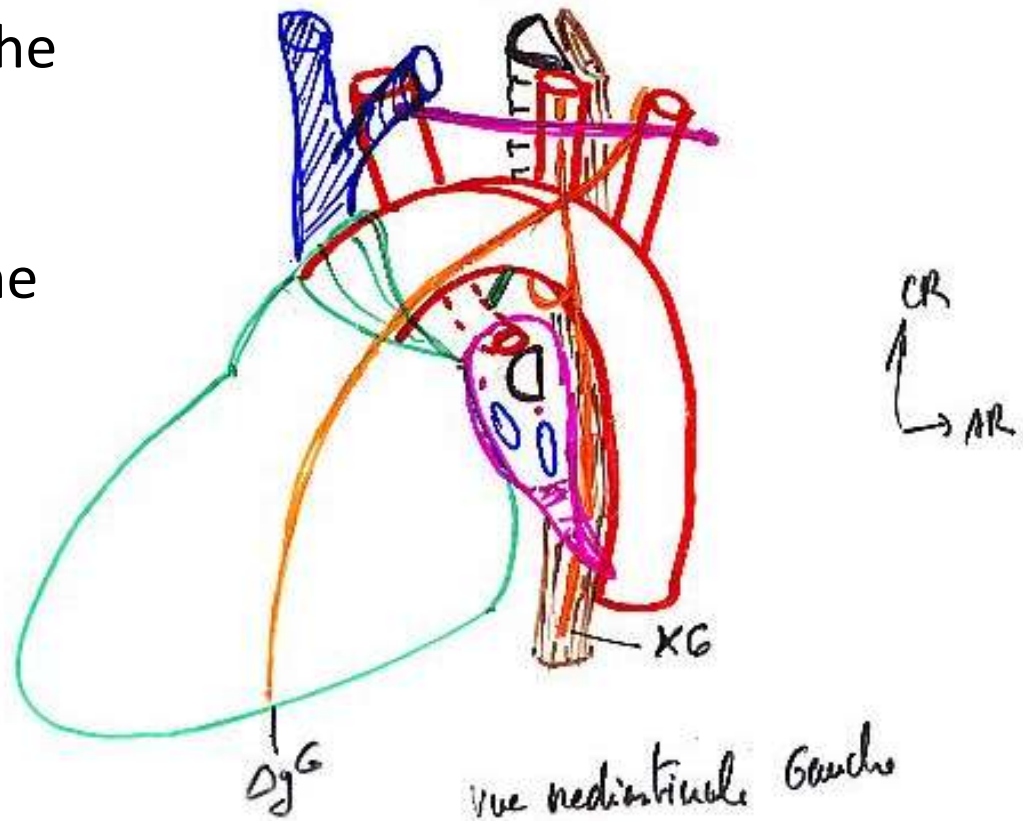
Sus azygo-aortique à gauche: quadrilatère vasculaire de Bourguery

-Limites :

- Carotide primitive gauche
- Sub clavière gauche
- Crosse aortique
- Veine intercostale gauche

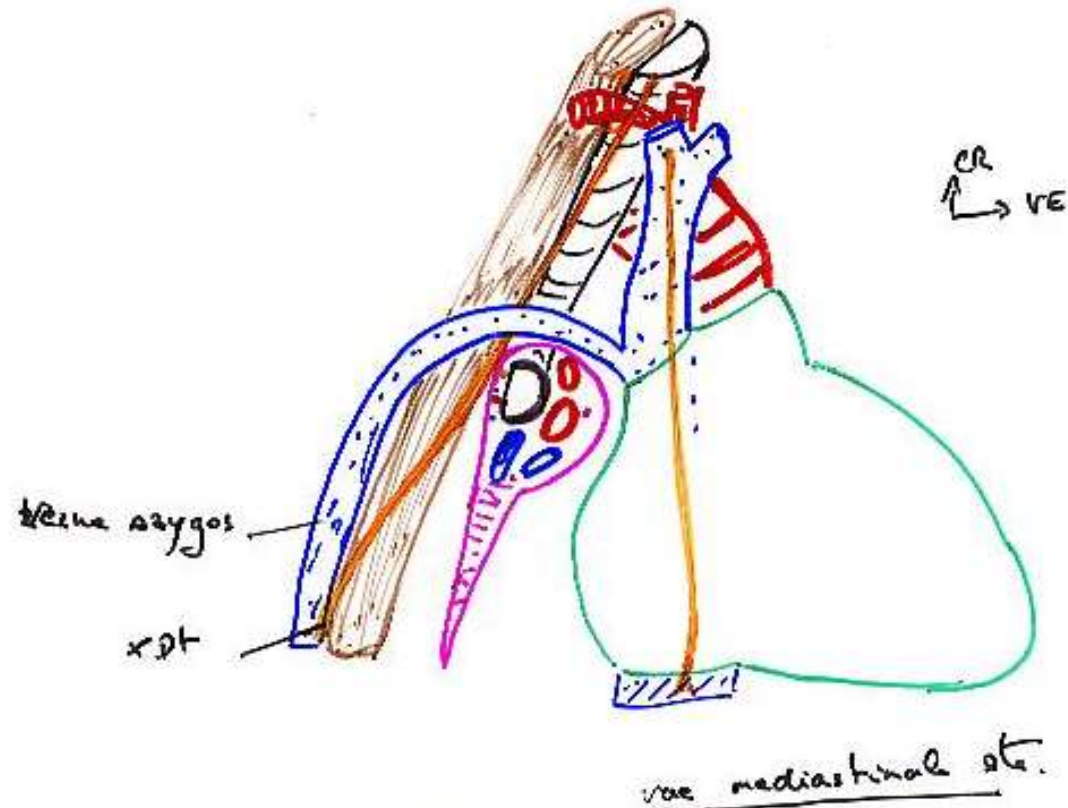
-Contenu

- Plexus cardiaque
- N phrénique G
- N vague G

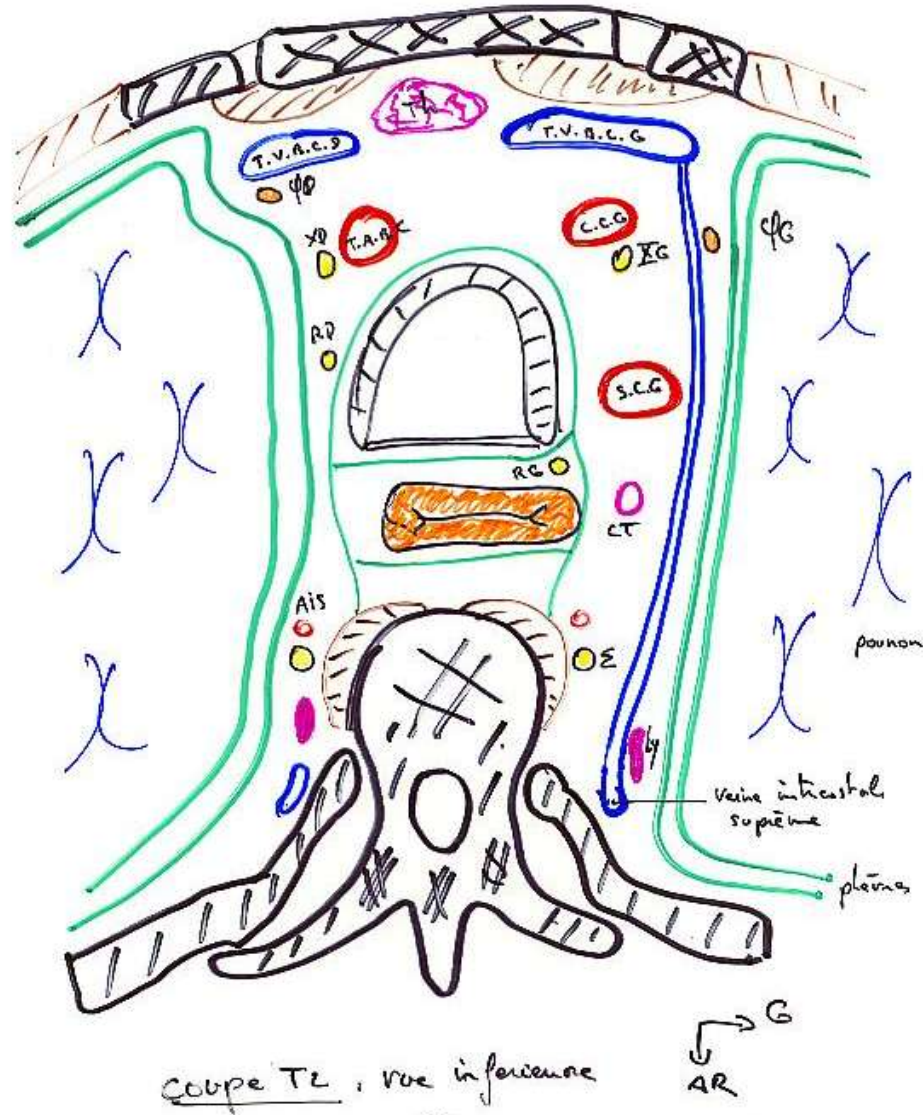


Sus azygo-aortique à droite

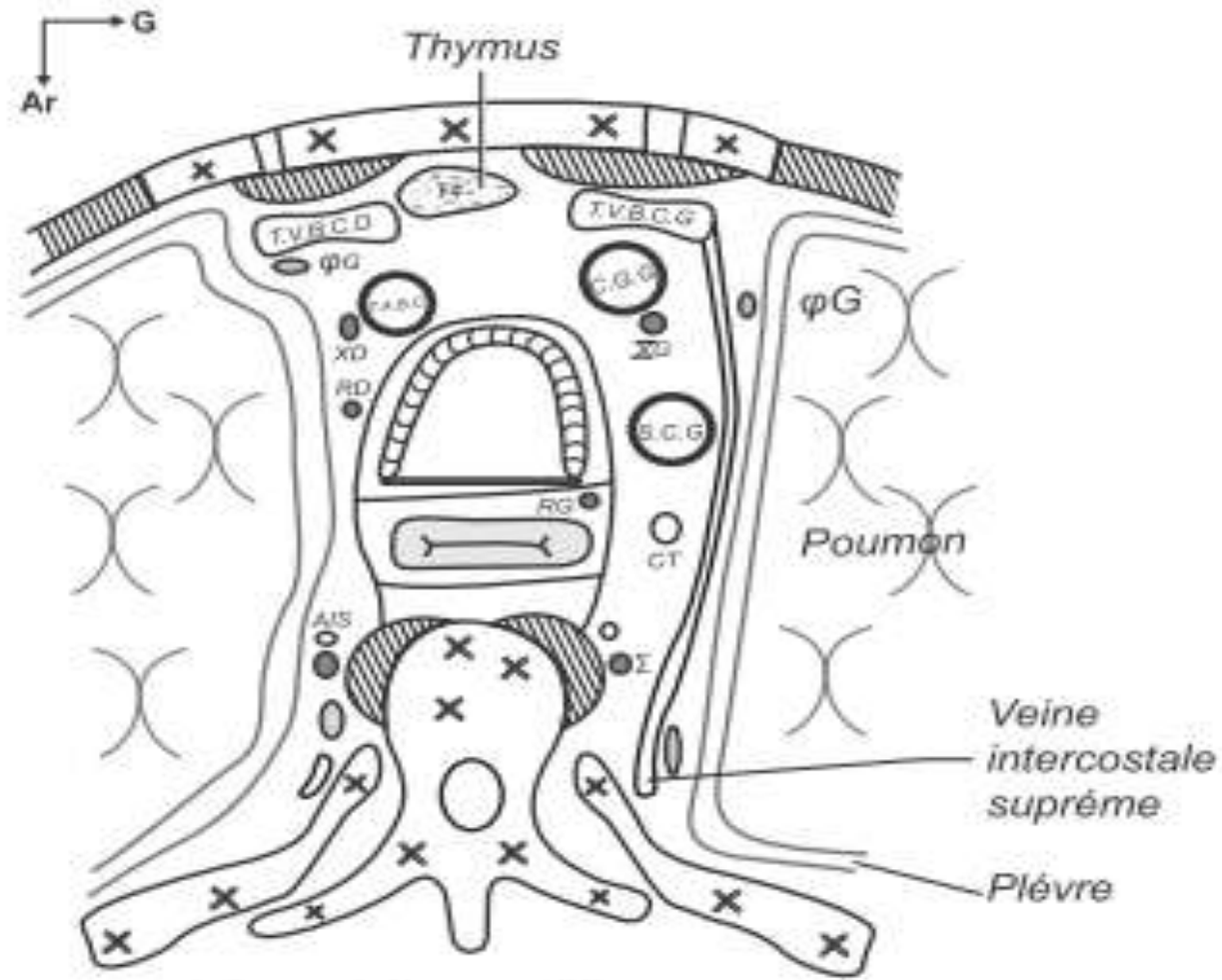
Le nerf X droit, a un trajet oblique en bas et en arrière latéralement à la trachée pour rejoindre le bord droit de l'oesophage au niveau de la crosse de la veine azygos.



Sus azygo-aortique



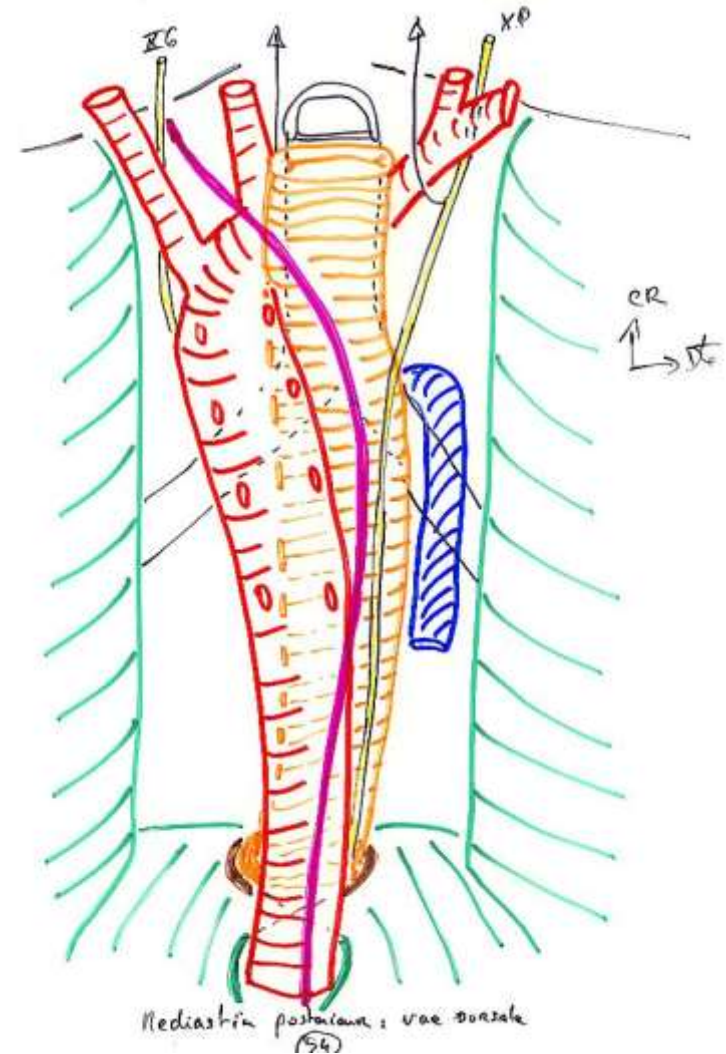
Sus azygo-aortique



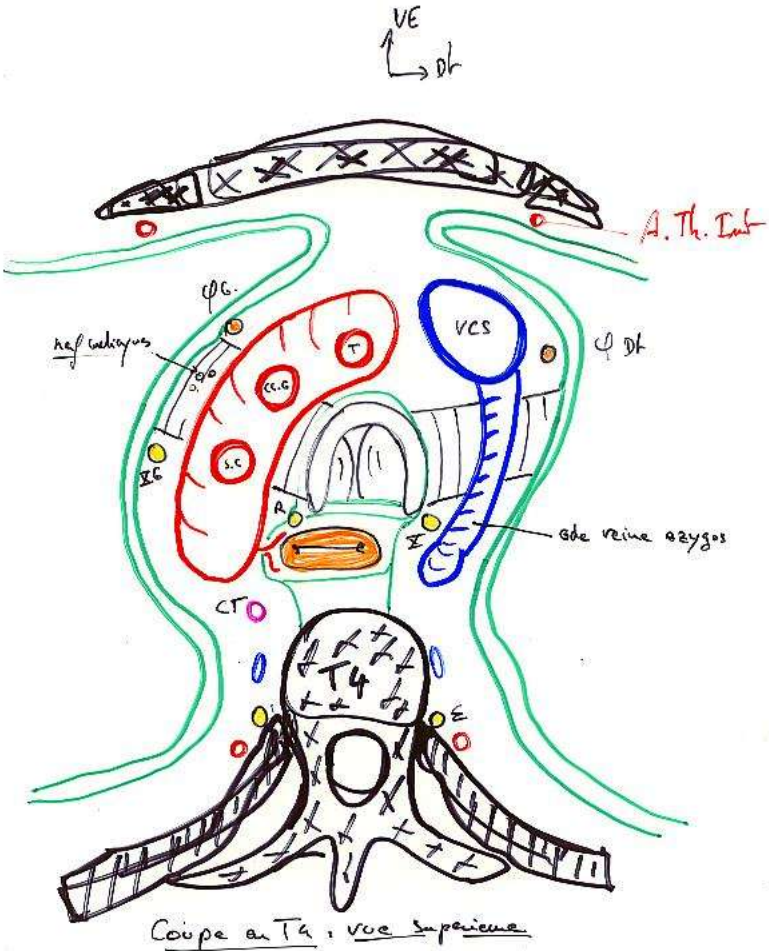
Coupe T2 : vue inférieure
Sus azygo-aortique

Rapports inter azygo-aortiques

- Situé entre la crosse de l'aorte à gauche et la crosse de la veine azygos à droite
- En avant:
 - croisé par l'artère bronchique droite
- En arrière:
 - Canal thoracique
 - Nerf vague droit
 - Rachis en regard de T4 (plus à distance)

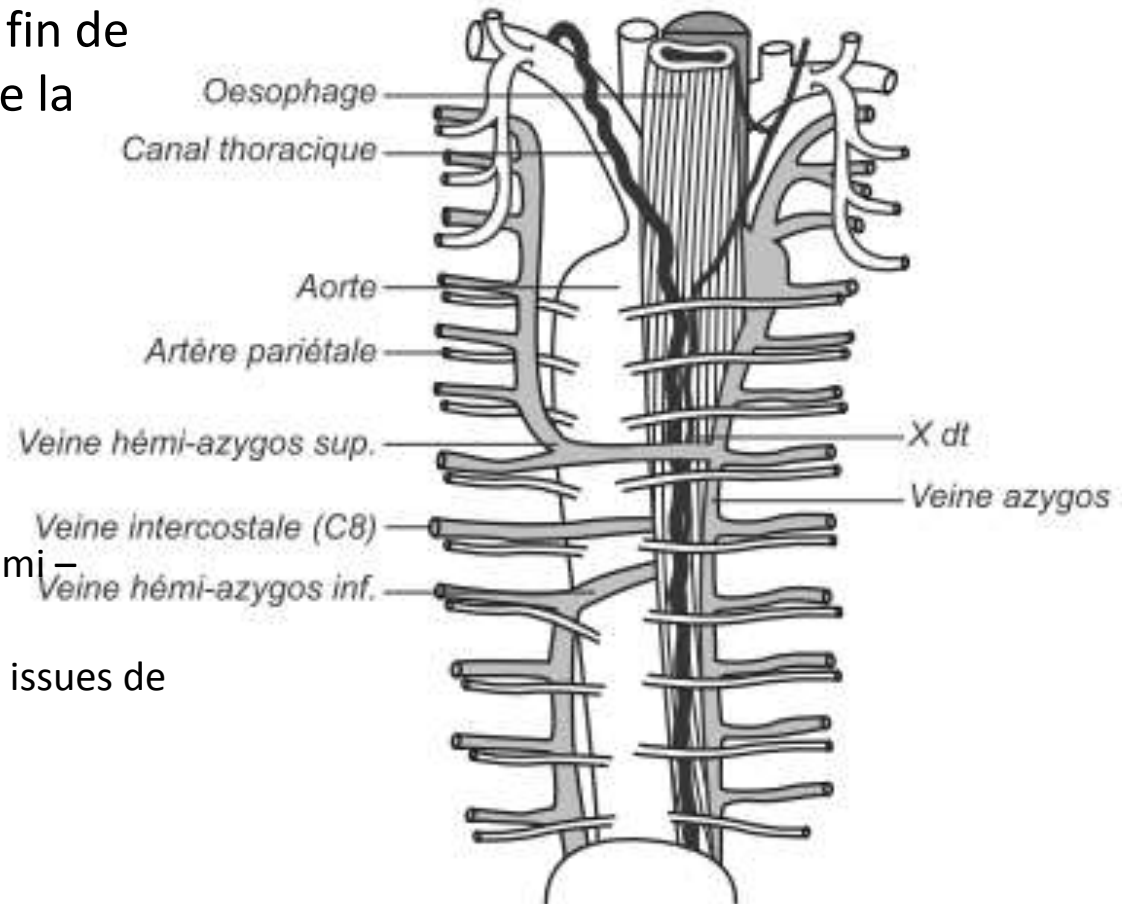


Rapports inter azygo-aortiques



Rapports sous azygo-aortiques

- Les rapports se modifient: fin de la crosse de l'aorte et fin de la trachée
- En arrière:
 - Aorte descendante
 - Canal thoracique
 - Veine azygos
 - Abouchement des veines hémi-azygos sup et inf
 - Artères intercostales droites issues de l'aorte descendante



Vue postérieure du médiastin

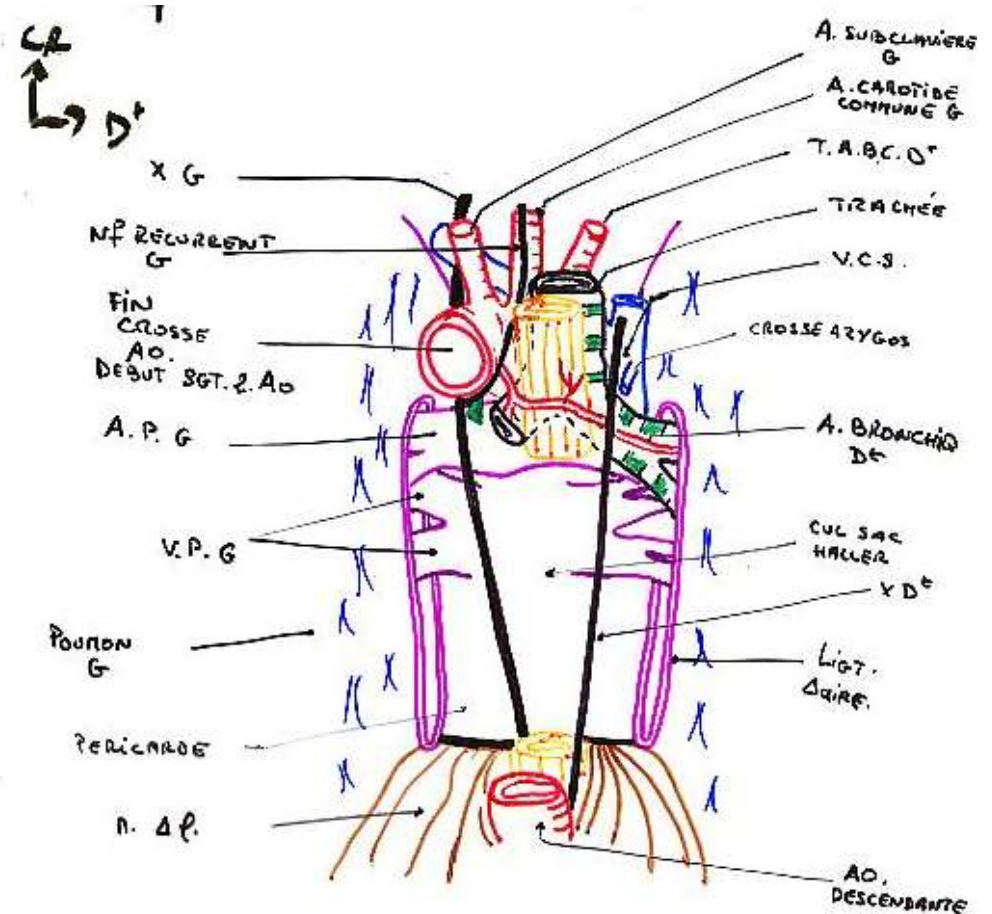
Rapports sous azygo-aortiques

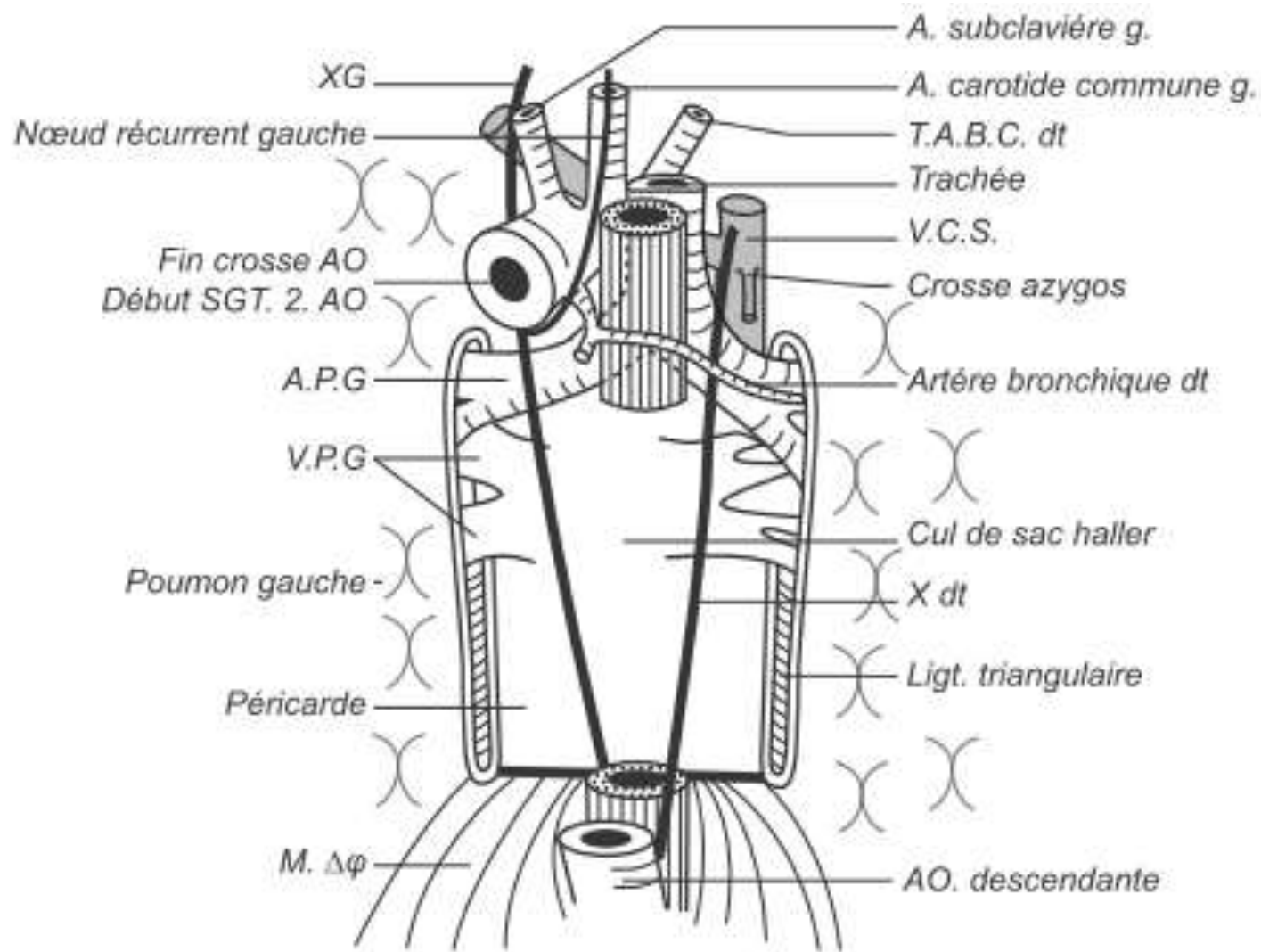
- **En avant:**

- Atrium gauche
(Echo-cœur trans-oesophagienne)

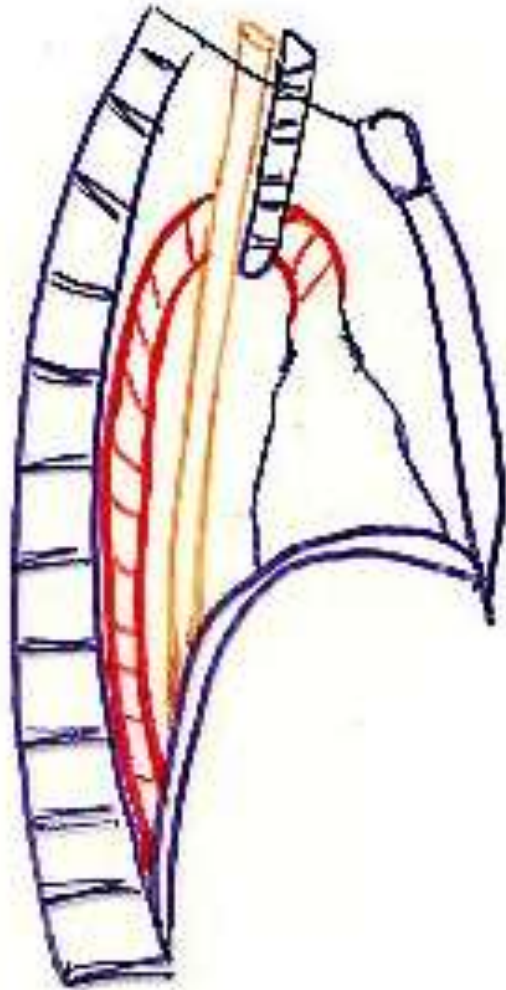
- Les nerfs vagues:

- s'organisent en plexus
- Le droit se dirige vers l'arrière
- Le gauche se dirige vers l'avant.



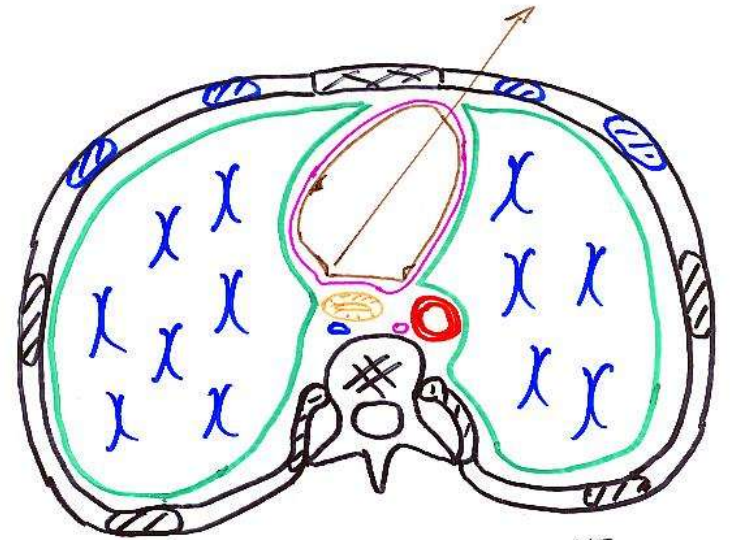


Rapports sous azygo-aortiques



cr
↑
→ ve

C. SAGITTALE



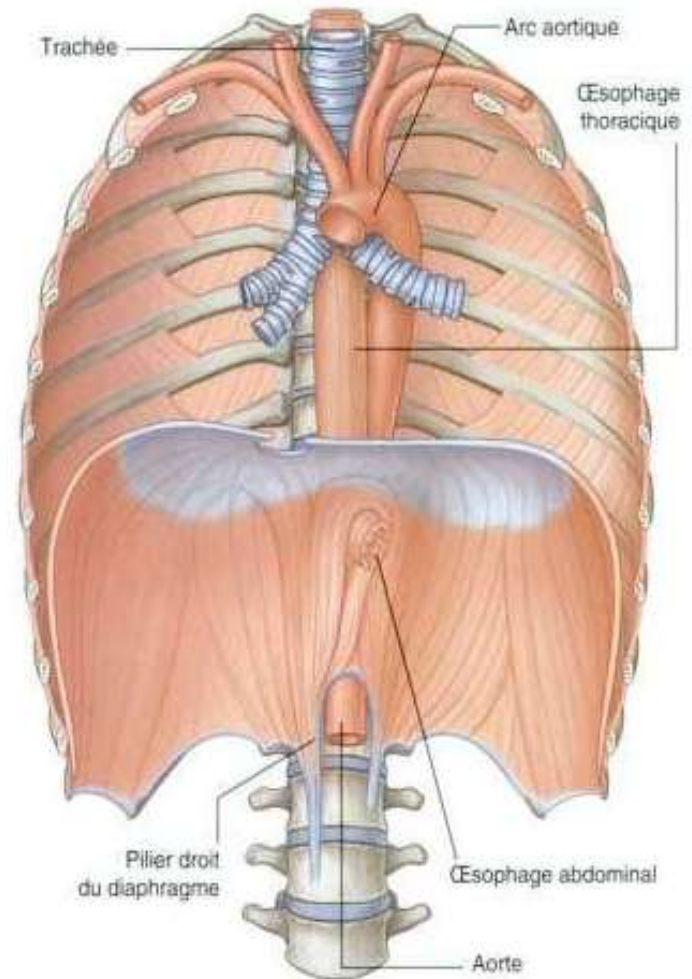
Coupe T8 : V.ve inf.

VE
↑
→ G

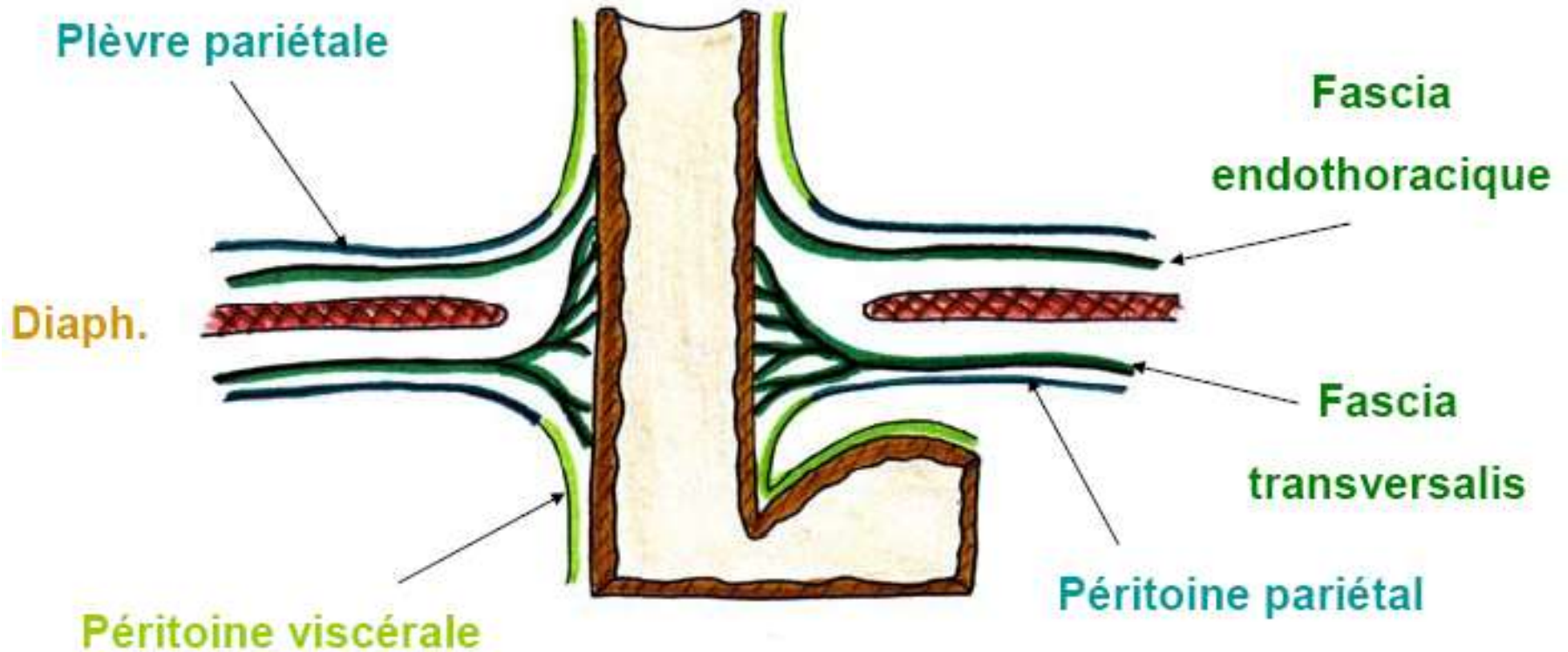
Rapports du coeura

Traversée diaphragmatique

Le hiatus oesophagien du diaphragme est situé en regard de **T10** et est formé de fibres musculaires

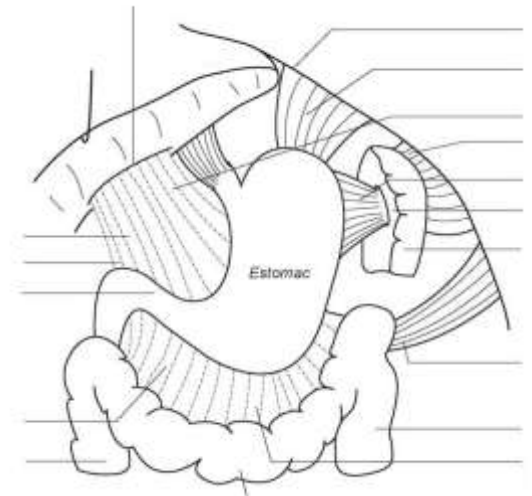
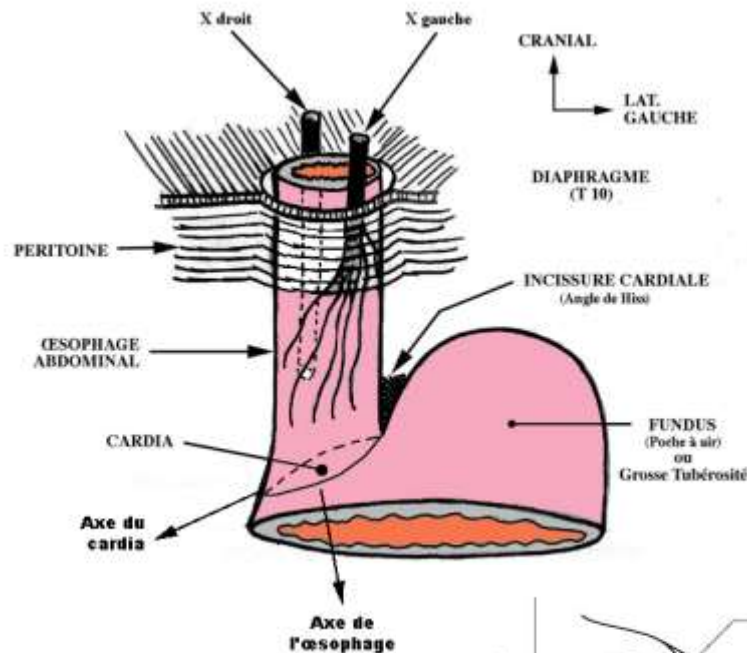


Moyens de Fixité de l'œsophage abdominal



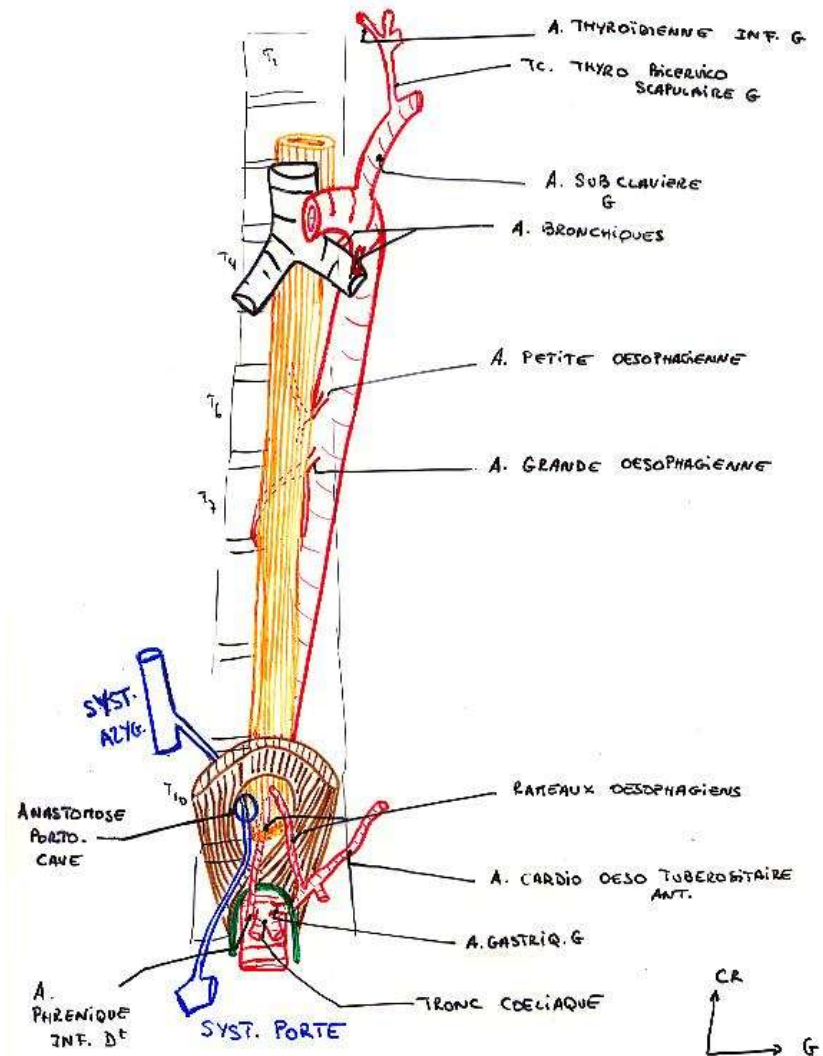
Rapports de l'œsophage abdominal

- Rétropéritonéal
- S'abouche dans le cardia
- Incisure cardiaque (système anti-reflux)
- En rapport:
 - à gauche avec le fundus de l'estomac
 - À droite avec le petit omentum
 - En avant: le nerf vague gauche
 - En arrière: le nerf vague droit

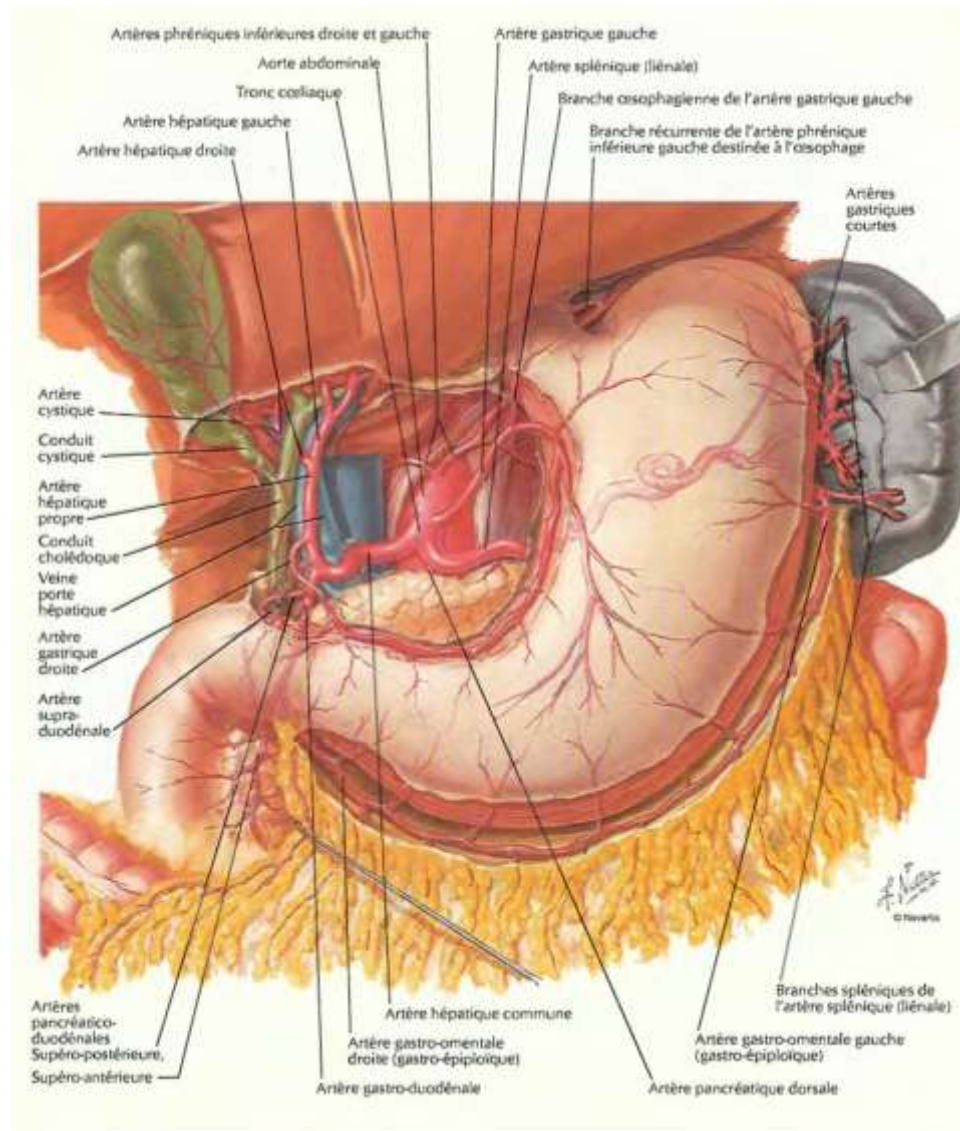


Vascularisation artérielle

- **Le segment cervical:** branches de l'artère thyroïdienne inférieure ;
 - **Le segment thoracique:** rameaux artériels oesophagiens nés de l'aorte ;
 - **Le segment abdominal:** branches des artères phrénique inférieure et gastrique gauche.
- ➔ Zone d'hypovascularisation dans le segment thoracique inférieur



Vascularisation artérielle



Vascularisation veineuse

