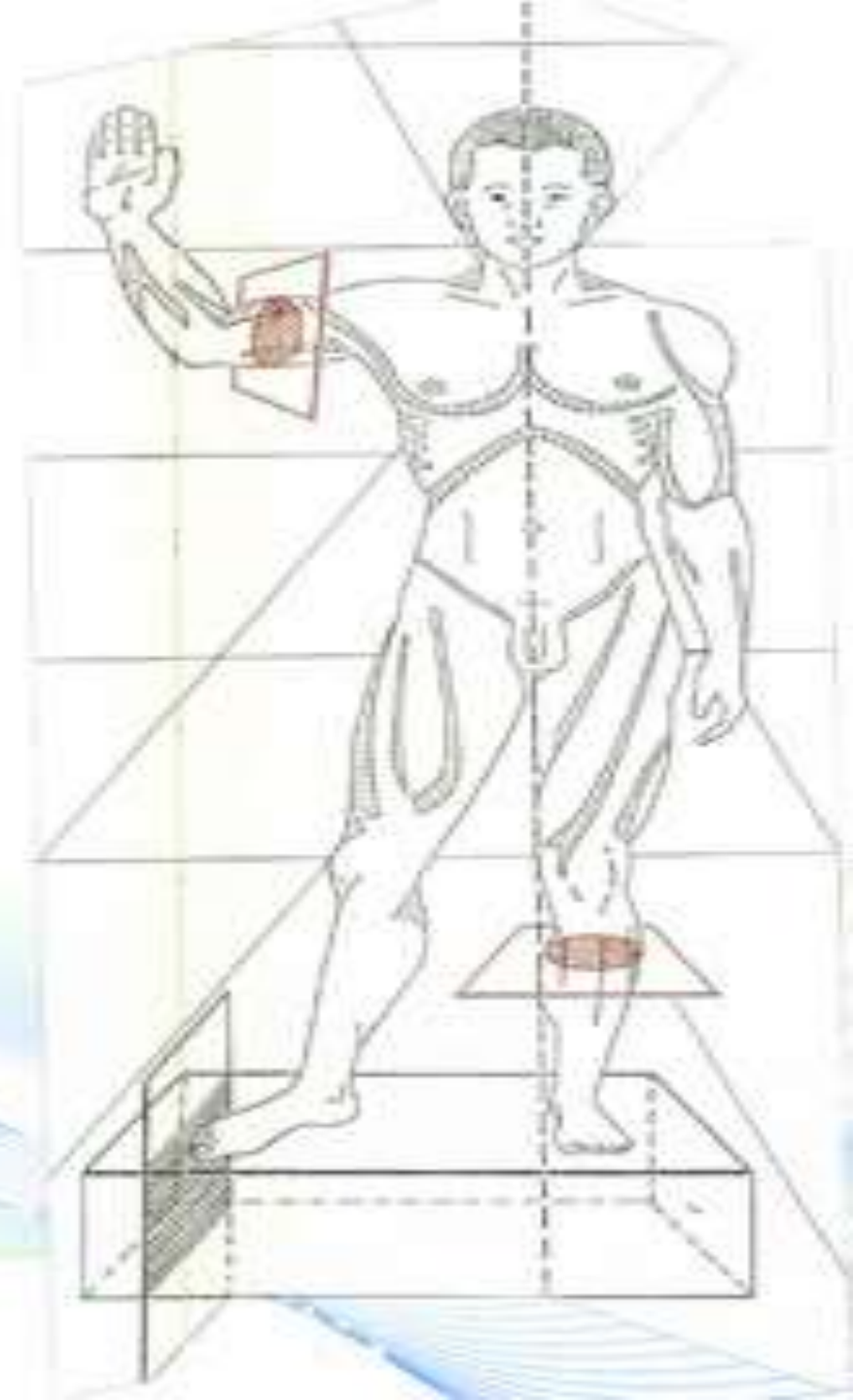


JÉJUNO-ILÉON



LE PLAN:

I. DÉFINITION ET SITUATION

II. DISPOSITION

III. DIMENSIONS

IV. CONFIGURATION EXTERNE

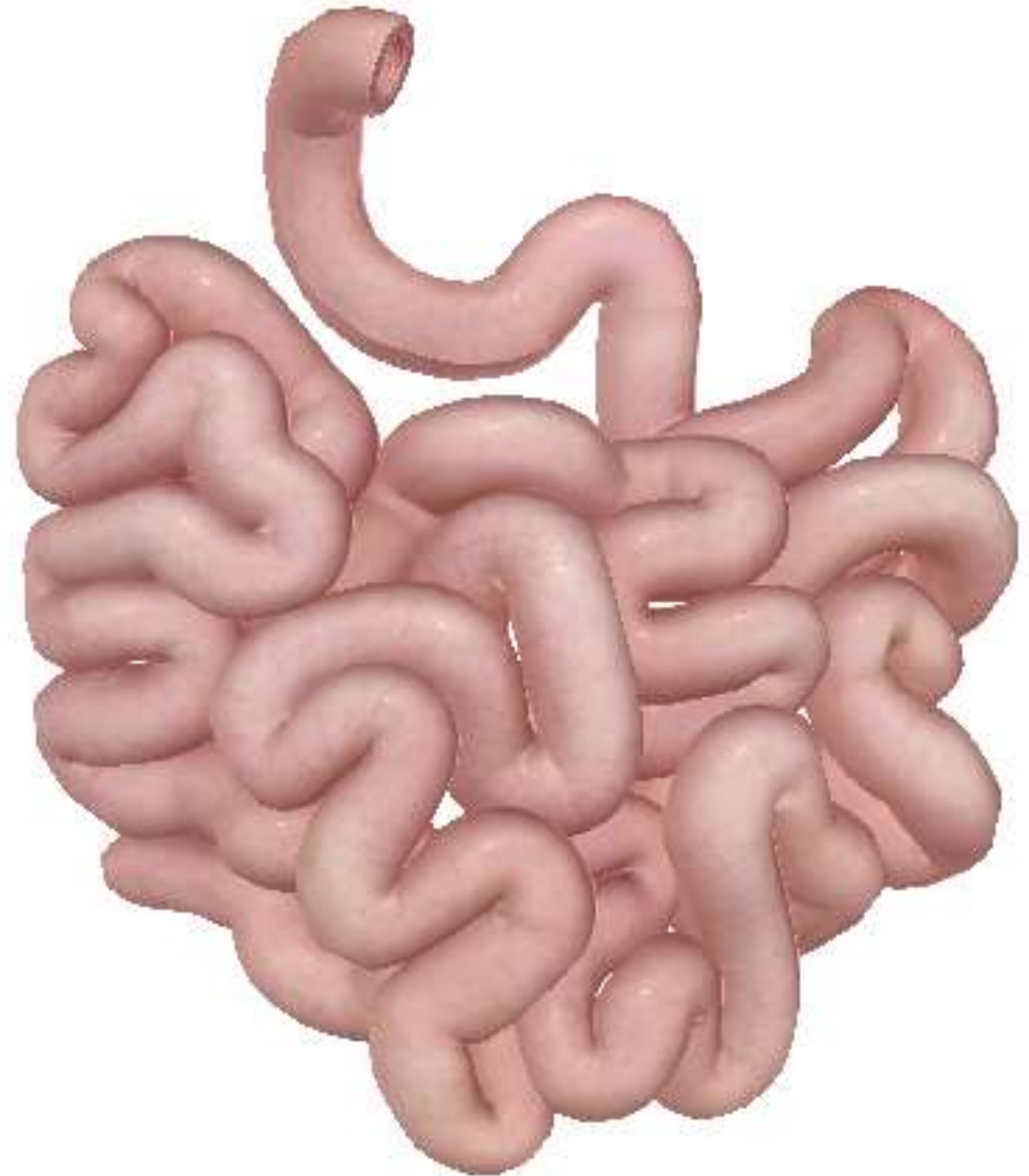
V. STRUCTURE

VI. CONFIGURATION INTERNE

VII. MOYENS DE FIXITÉ

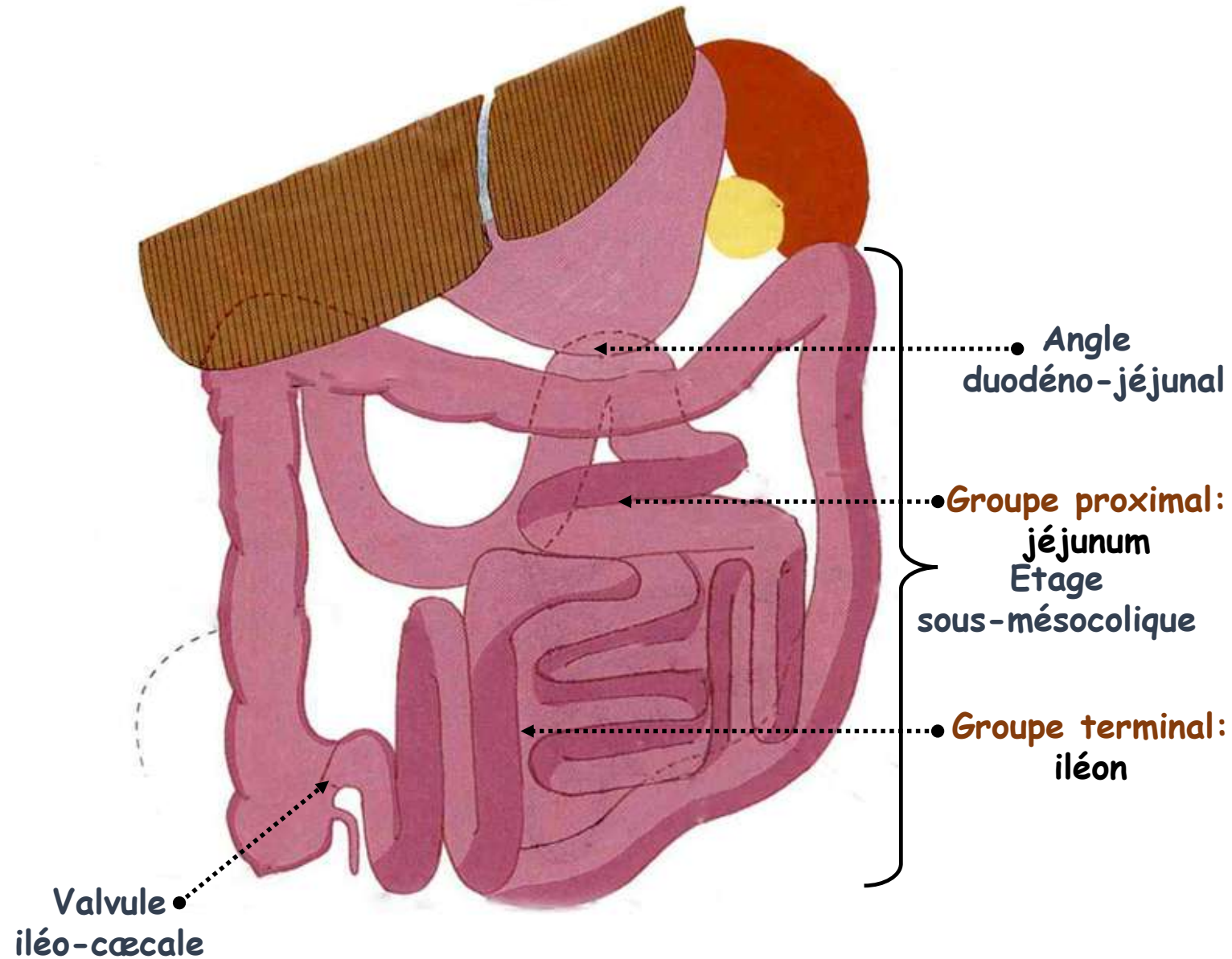
VIII. RAPPORTS

*IX. VASCULARISATION,
DRAINAGE LYMPHATIQUE,
ET INNERVATION*



I. DÉFINITION ET SITUATION:

- S'étend de l'angle duodéno-jéjunal à la valvule iléo-caecale.
- Comporte deux segments:
 - **Segment proximal:** jéjunum: 2/5 supérieurs.
 - **Segment terminal:** iléon: 3/5 inférieurs.
- Occupe l'étage sous-mésocolique de l'abdomen.
- Sa fonction essentielle est la digestion et l'absorption des aliments.

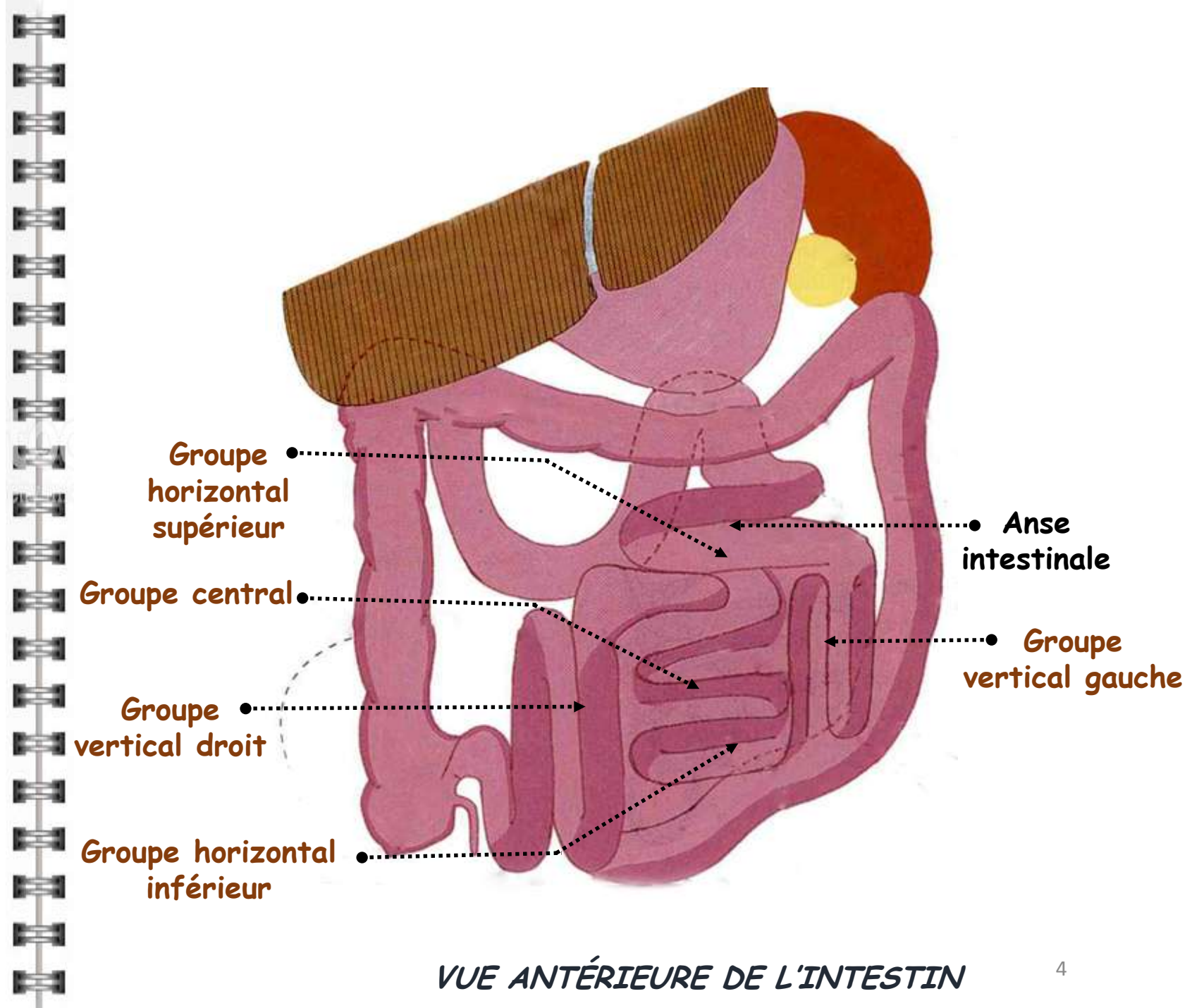


VUE ANTÉRIEURE DE L'INTESTIN

II. DISPOSITION:

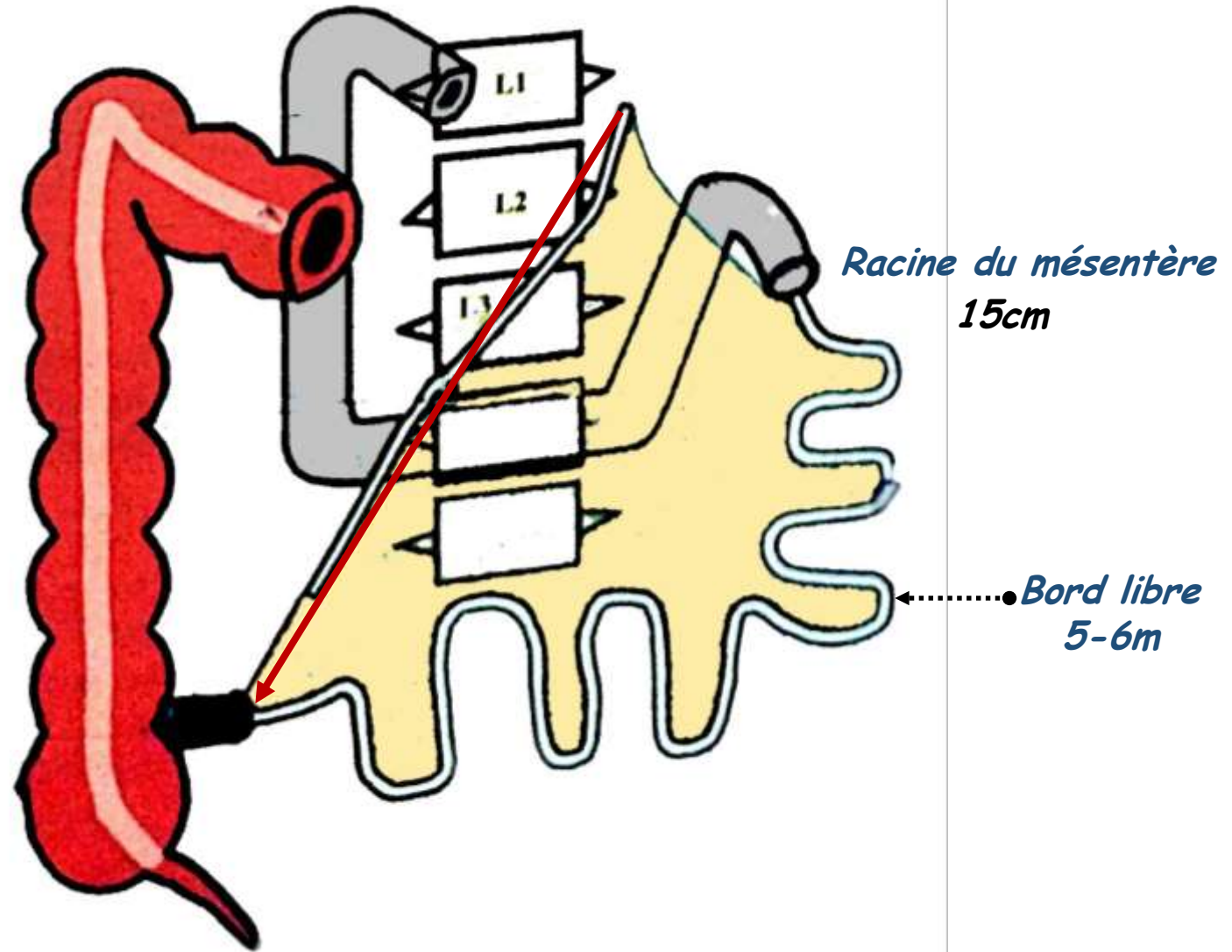
Il se présente sous formes de plusieurs *anses flottantes*:

- Au nombre de *15 à 16 anses*.
- Disposées en 5 groupes:
 - *Deux verticaux latéraux*, droit et gauche.
 - *Deux groupes horizontaux*, supérieur et inférieur.
 - *Un groupe central*.
- Chaque anse a la forme d'un "U", dont:
 - La concavité se dirige vers la ligne médiane
 - Les branches sont en contact avec celles des autres anses.



III. DIMENSIONS DE JEJUNO-ILEON:

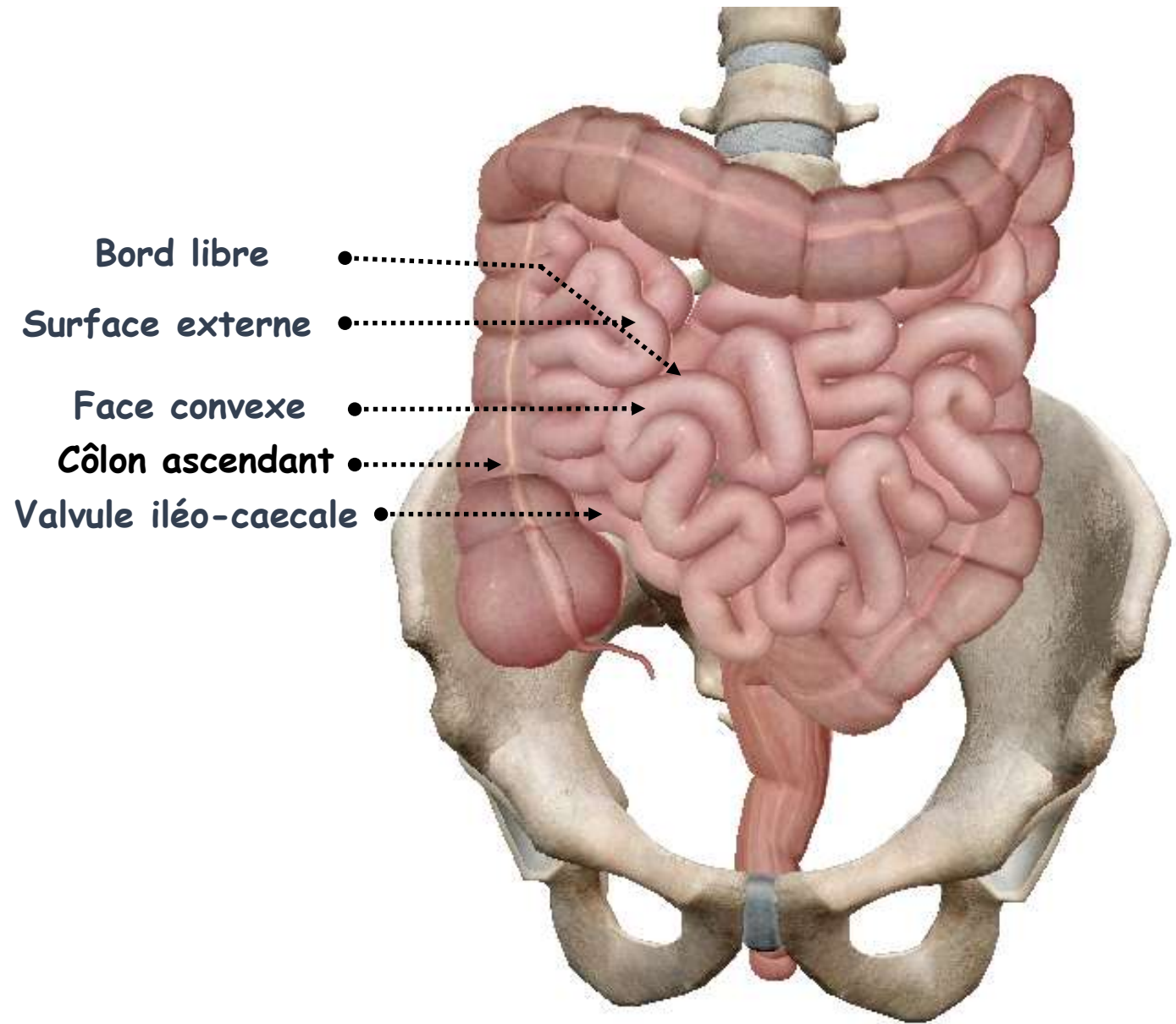
- Longueur: 5-6m.
- Relié à la racine du mésentère, qui mesure environ 15cm de long.
- Calibre: diminue progressivement:
 - 4cm au niveau du jéjunum.
 - 2,5cm au niveau de l'iléon.



VUE ANTÉRIEURE MONTRANT LE MÉSENTÈRE

IV. CONFIGURATION EXTERIEURE:

- C'est un tube creux et cylindrique.
- Sa surface externe lisse et rosée.
- Le jéjunum est plus épais, plus rouge, et plus vascularisé que l'iléon.
- A la coupe, chaque anse présente deux faces convexes et deux bords :
 - Un bord libre dans la cavité abdominale, antérieur et convexe.
 - Un bord adhérent au mésentère, postérieur et concave.
- La dernière anse s'ouvre dans le côlon ascendant: valvule iléo-caecale.



- Bord libre
- Surface externe
- Face convexe
- Côlon ascendant
- Valvule iléo-caecale

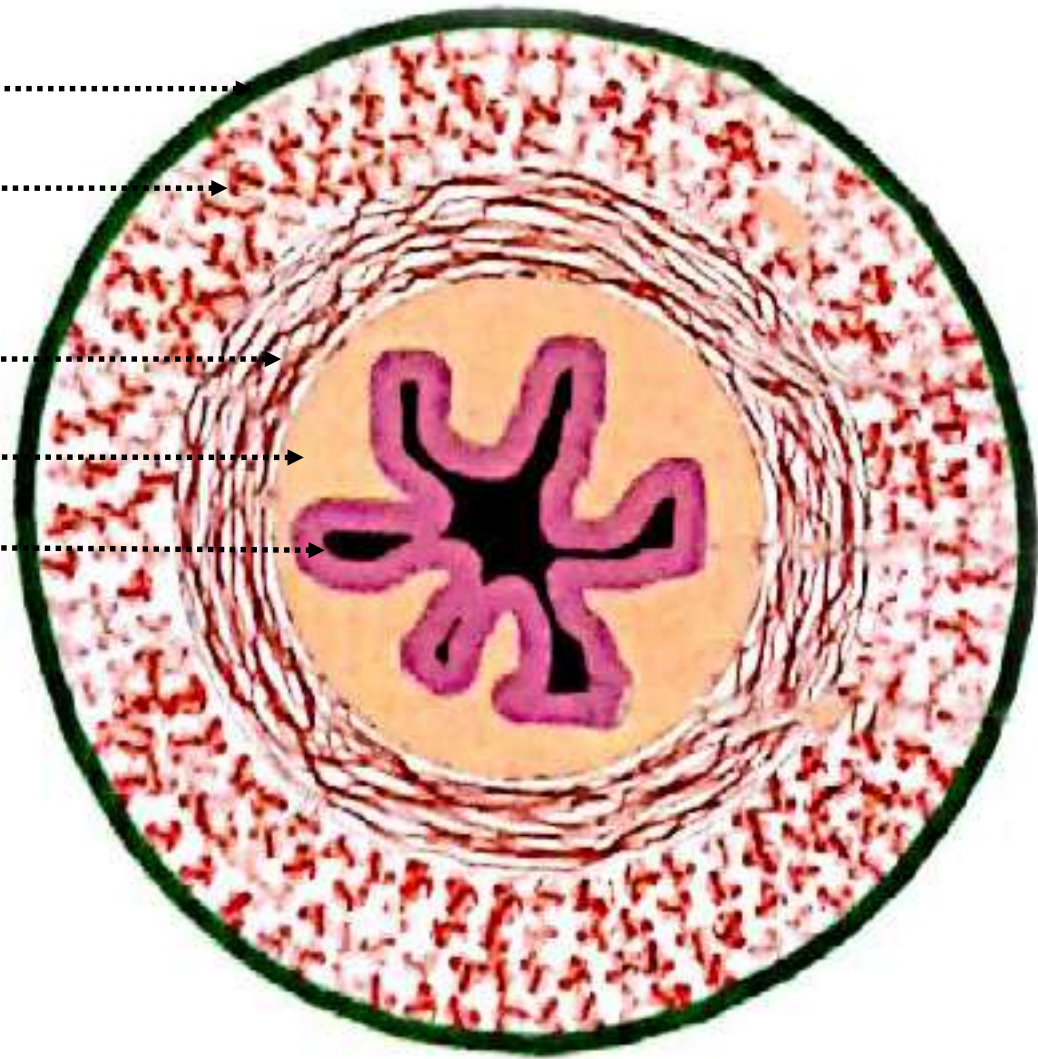
VUE ANTÉRIEURE DE L'INTESTIN

V. STRUCTURE:

La paroi intestinale est composé de quatre tuniques, de la superficie vers la lumière:

- Séreuse.
- Musculaire:
 - externe: longitudinale.
 - Interne: circulaire.
- Sous-muqueuse.
- Muqueuse: glandes de Lieberkühn.

Séreuse
Musculaire longitudinale
Musculaire circulaire
Sous muqueuse
Muqueuse



COUPE TRANSVERSALE DE L'INTESTIN GRÊLE

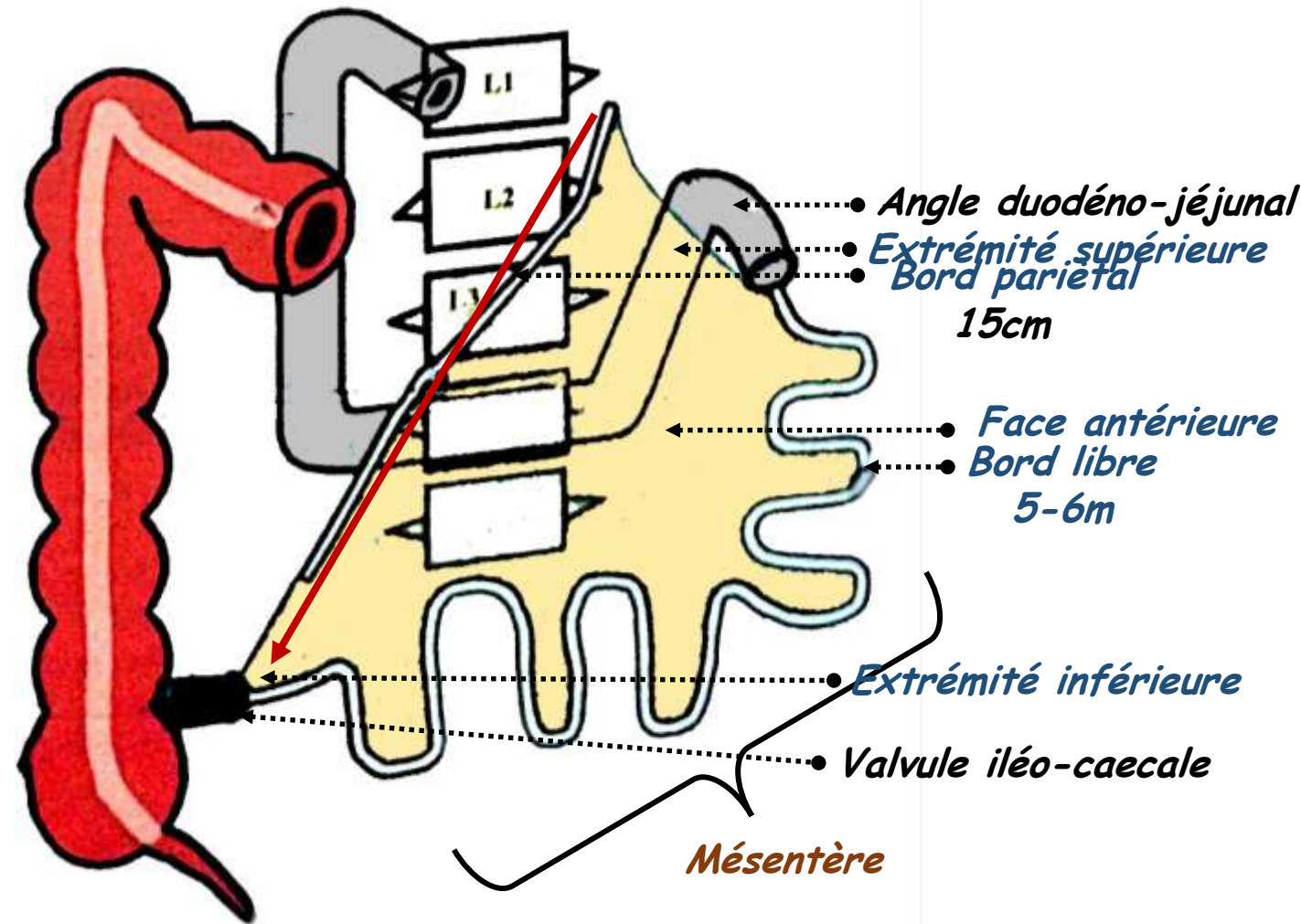
VI. CONFIGURATION INTERIEUR:

Présente:

- Des villosités.
- Des follicules clos groupés en amas: plaques de PÉYER.
- Des plis semi-circulaires: dont le nombre va en diminuant.

VII. MOYENS DE FIXITÉ:

- Le jéjuno-iléon est très mobile.
- Fixé uniquement au niveau des extrémités et par son bord adhérent à la paroi abdominale postérieure par **le méésentère**, qui présente:
 - **Deux faces** : antérieure et postérieure.
 - **Un bord libre intestinal** : suivant les sinuosités des anses intestinales (5-6m).
 - **Un bord pariétal**: la racine du méésentère:
 - Adhérent à la paroi abdominale postérieure.
 - Sa longueur est d'environ 15 cm.
 - **Une extrémité supérieure** : répond à l'angle duodéno-jéjunal, formant un point très fixe.
 - **Une extrémité inférieure** : répond à la jonction iléo-caecale



VUE ANTÉRIEURE MONTRANT LE MÉSENTÈRE

VIII. RAPPORTS:

- *Occupe une large partie de la cavité abdomino-pelvienne*
- *Plus étendu à gauche que à droite.*

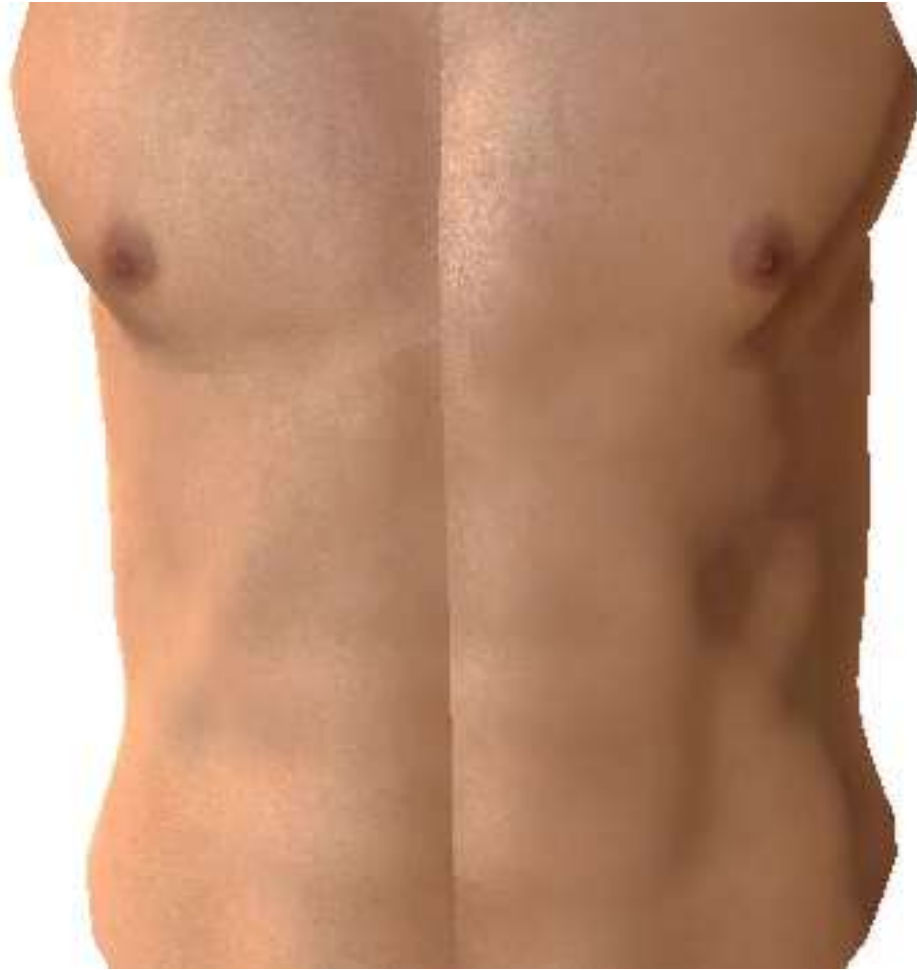
• *Répond:*

En avant:

- *Paroi abdominale antérieure.*
- *Grand épiploon.*

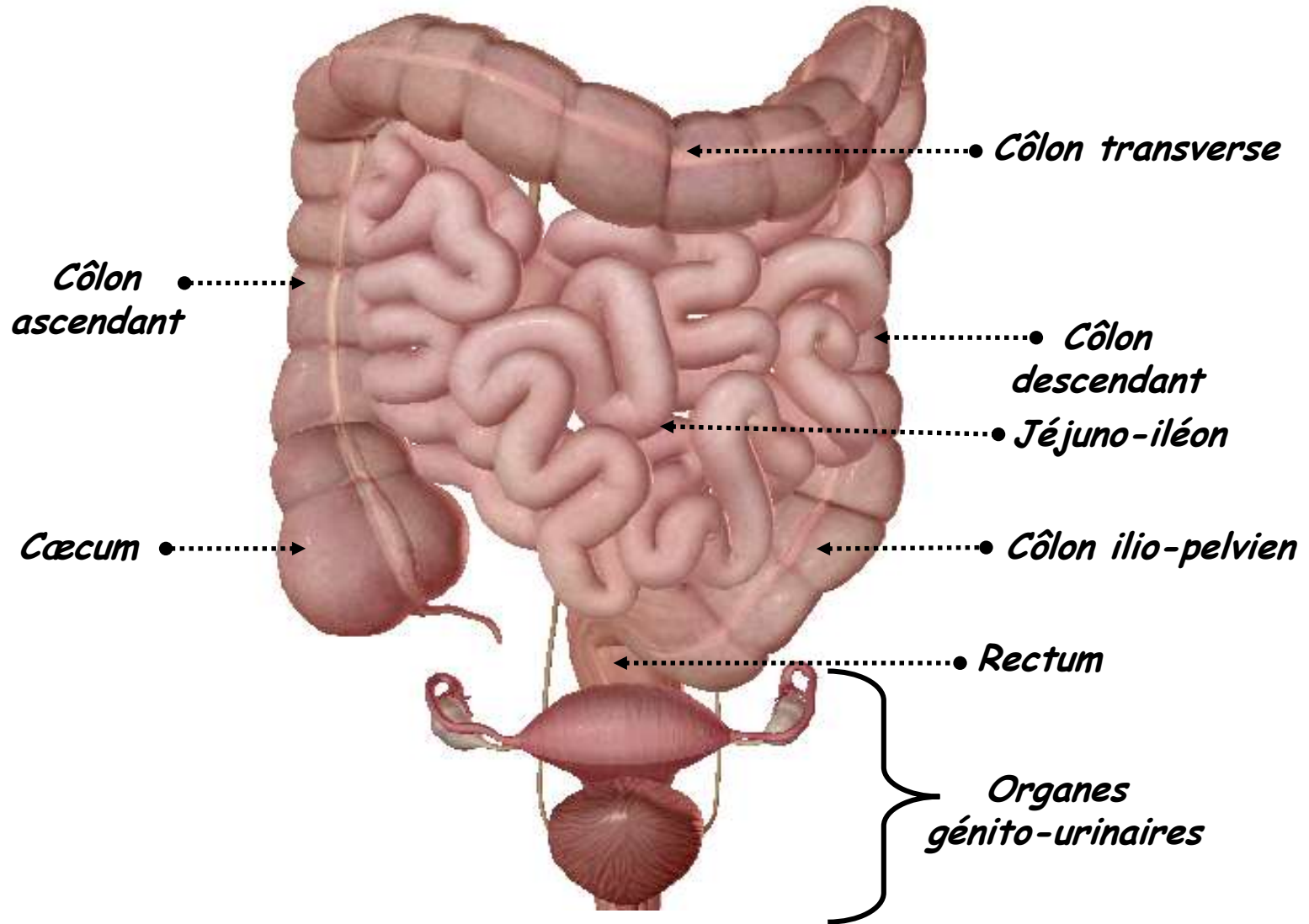
En arrière:

- *Organes rétropéritonéaux.*
- *Paroi abdominale postérieure.*



VIII. RAPPORTS:

- En haut:
 - Cœlon transverse et son méso.
- En bas:
 - Cœlon ilio-pelvien.
 - Rectum.
 - Organes génito-urinaires.
- A gauche:
 - Cœlon descendant.
 - Paroi latérale de l'abdomen.
- A droite:
 - Cœcum.
 - Cœlon ascendant.
 - Paroi latérale de l'abdomen.



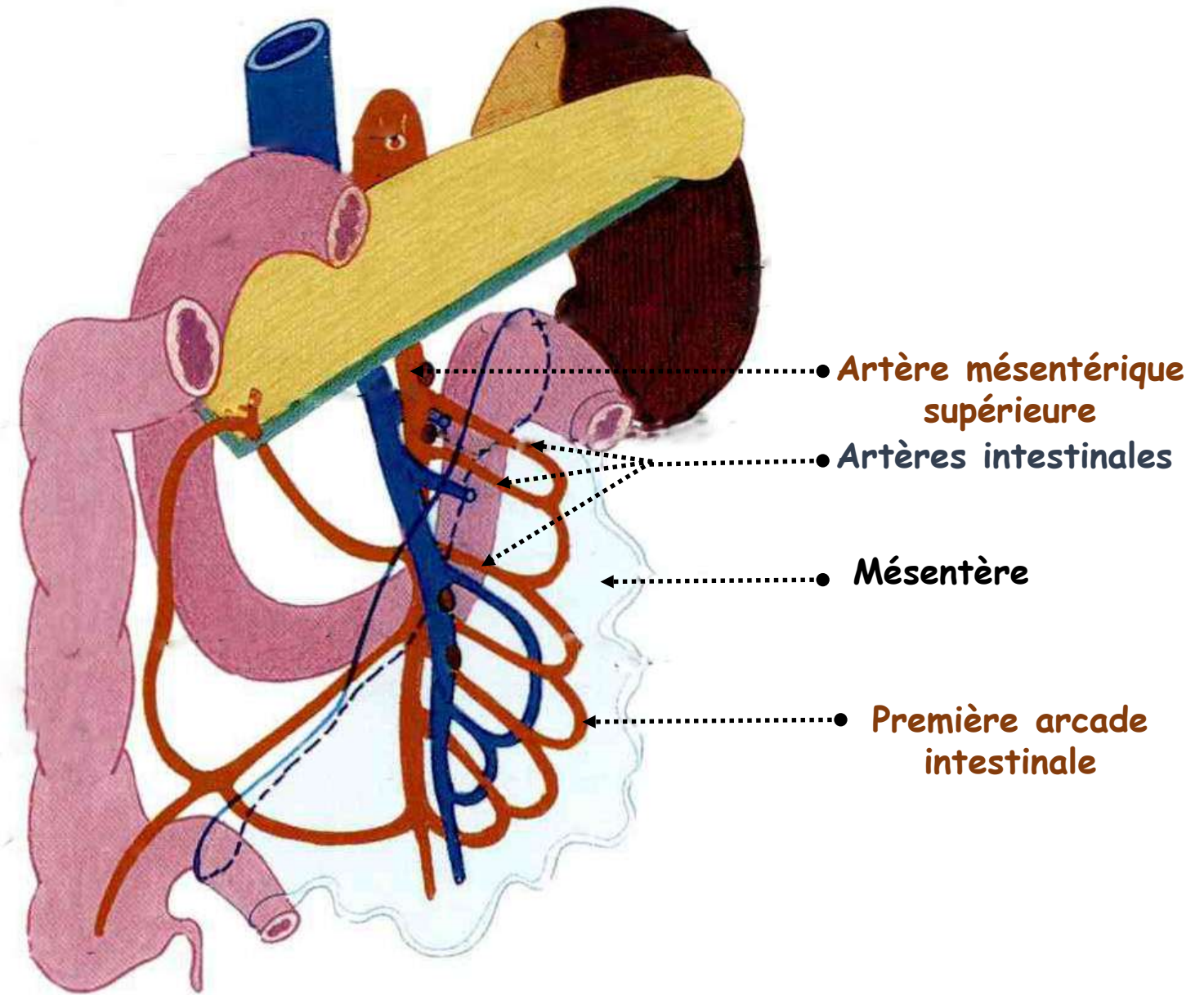
VUE ANTÉRIEURE DE L'ÉTAGE SOUS-MÉSOCOLIQUE¹

IX. VASCULARISATION, DRAINAGE LYMPHATIQUE, ET INNERVATION:

1. ARTÈRES DU JÉJUNO-ILÉON:

Artères intestinales:

- Au nombre de **12 à 15 artères**.
- Elles naissent de **l'artère mésentérique supérieure**.
- Elles cheminent dans le mésentère.
- Elles se divisent et s'anastomosent entre elles, en formant une **première série d'arcades**.

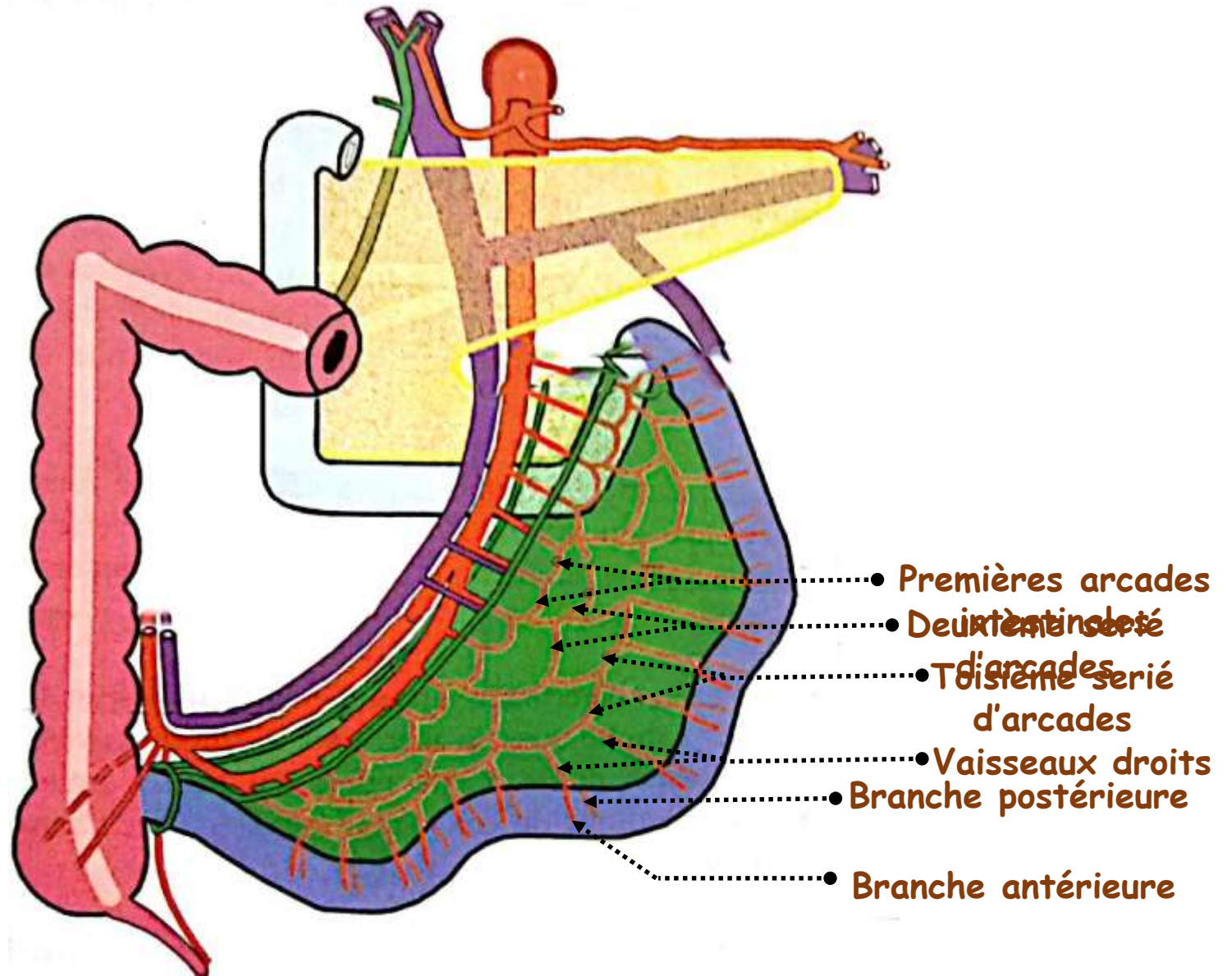


VUE ANTÉRIEURE MONTRANT LA DISPOSITION DES PREMIÈRES ARCADES ARTÉRIELLES INTESTINALES

IX. VASCULARISATION, DRAINAGE LYMPHATIQUE, ET INNERVATION:

1. ARTÈRES DU JÉJUNO-ILÉON:

- De la convexité de chaque arcade part une artère qui se bifurque à son tour, formant **une deuxième série d'arcades** et ainsi de suite.
- **Trois séries d'arcades** sont constituées avant que les vaisseaux gagnent l'intestin.
- La dernière série donne **les vaisseaux droits** qui abordent le bord adhérent.
- Chaque vaisseau droit se divise en **branches antérieure et postérieure** destinées à la face respective du tube intestinale au sein duquel elles formeront une autre série d'anastomoses.

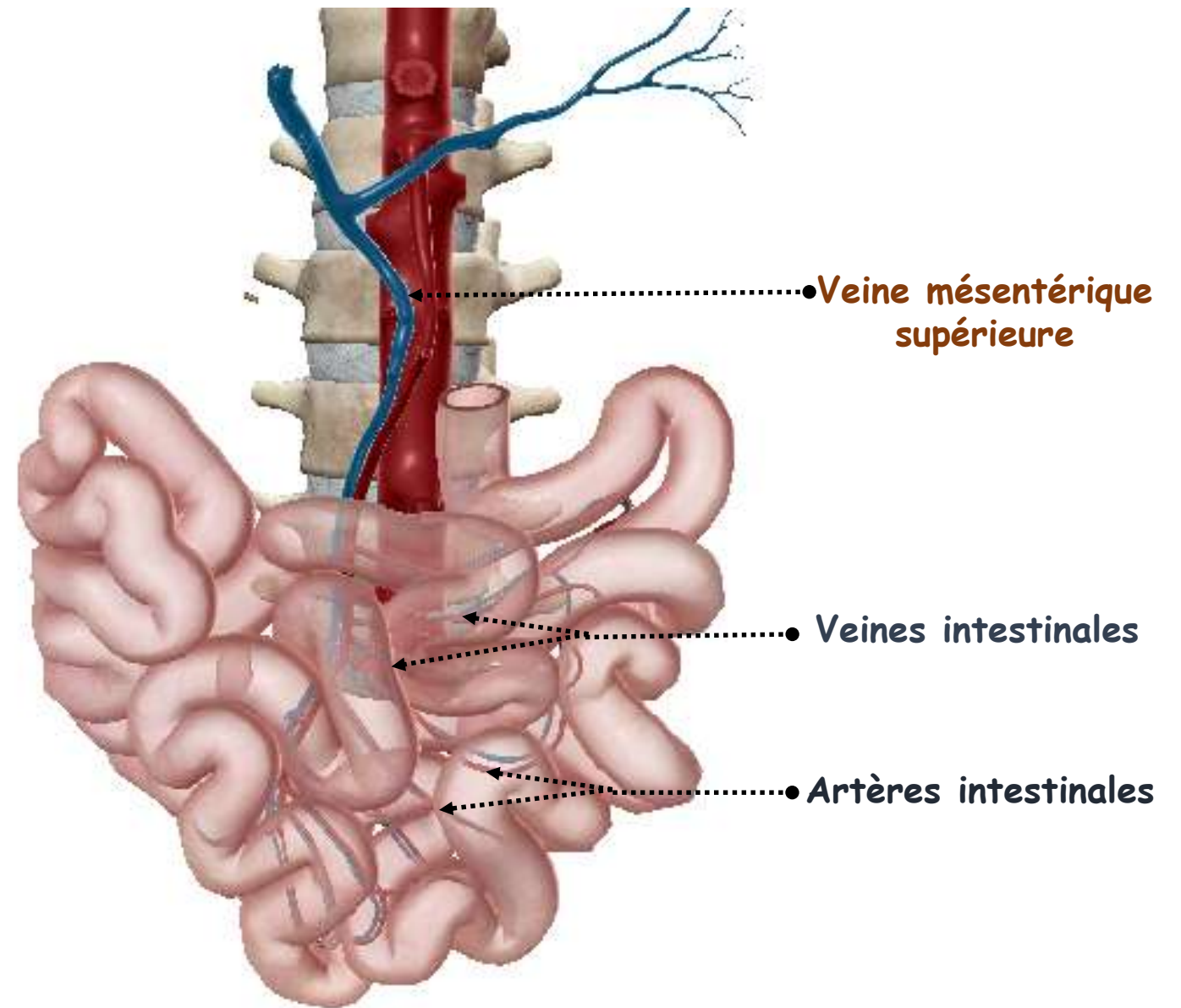


VUE ANTÉRIEURE MONTRANT LA DISPOSITION DES PREMIÈRES ARCADES ARTÉRIELLES INTESTINALES

IX. VASCULARISATION, DRAINAGE LYMPHATIQUE, ET INNERVATION:

2. VEINES DU JÉJUNO-ILÉON:

- Le retour veineux se fait vers *la veine mésentérique supérieure*.
- Selon une disposition analogue à celles des artères.



VUE ANTÉRIEURE MONTRANT LA DISPOSITION DES PREMIÈRES ARCADES ARTÉRIELLES INTESTINALES

IX. VASCULARISATION,
DRAINAGE
LYMPHATIQUE, ET
INNERVATION:

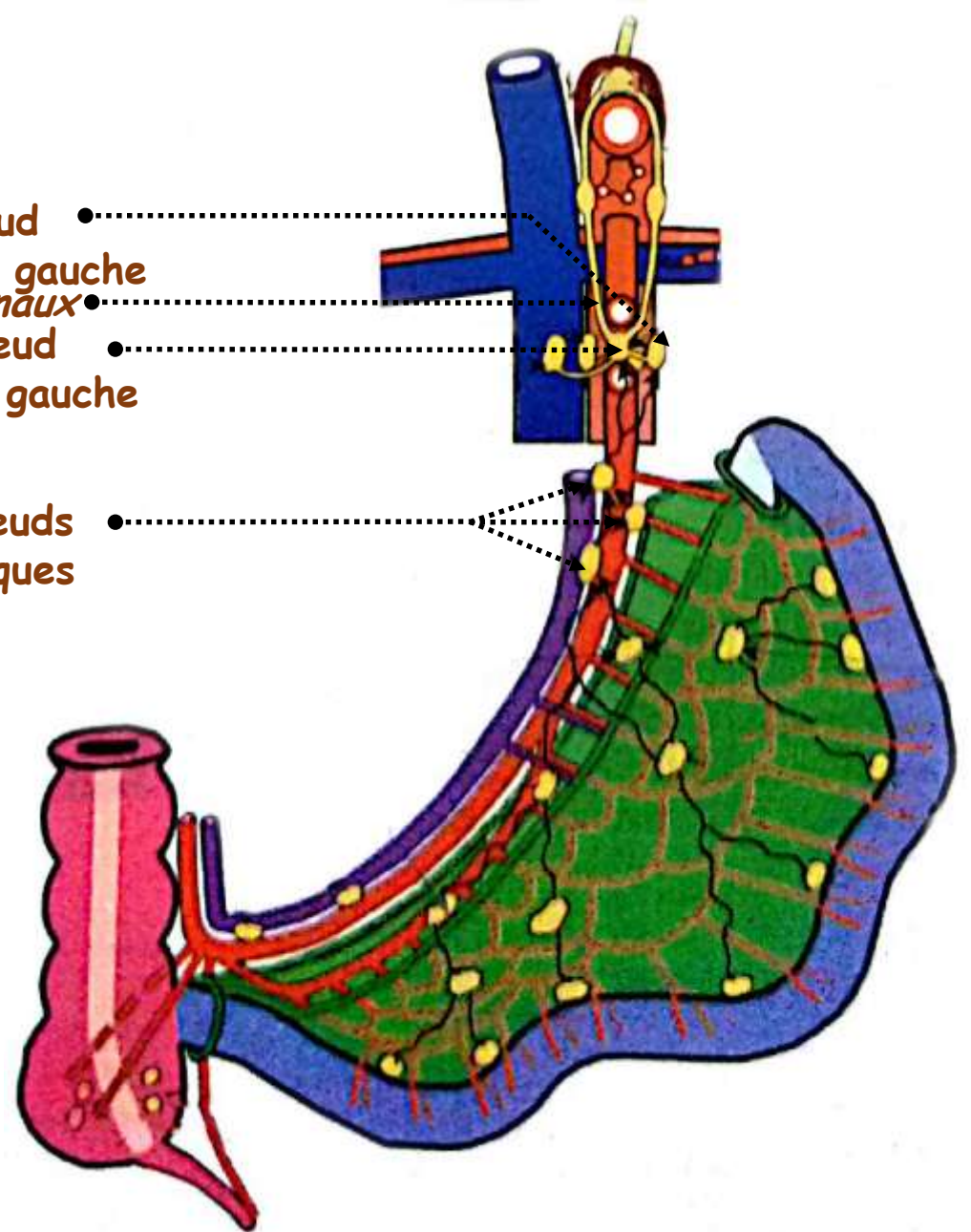
3. LYMPHATIQUES DU JÉJUNO-
ILEON:

La lymphe du jéjuno-iléon est collectée:

- Soit directement par *des troncs intestinaux*.
- Soit par *des groupes lymphatiques*:
 - *Mésentériques.*
 - *Pré-aortiques.*
 - *Latéro-aortiques gauches.*

Lymphonoeud
latéro-aortique gauche
Troncs intestinaux
Lymphonoeud
pré-aortique gauche

Lymphonoeuds
mésentériques



VUE ANTÉRIEURE MONTRANT LES LYMPHATIQUES INTESTINALES

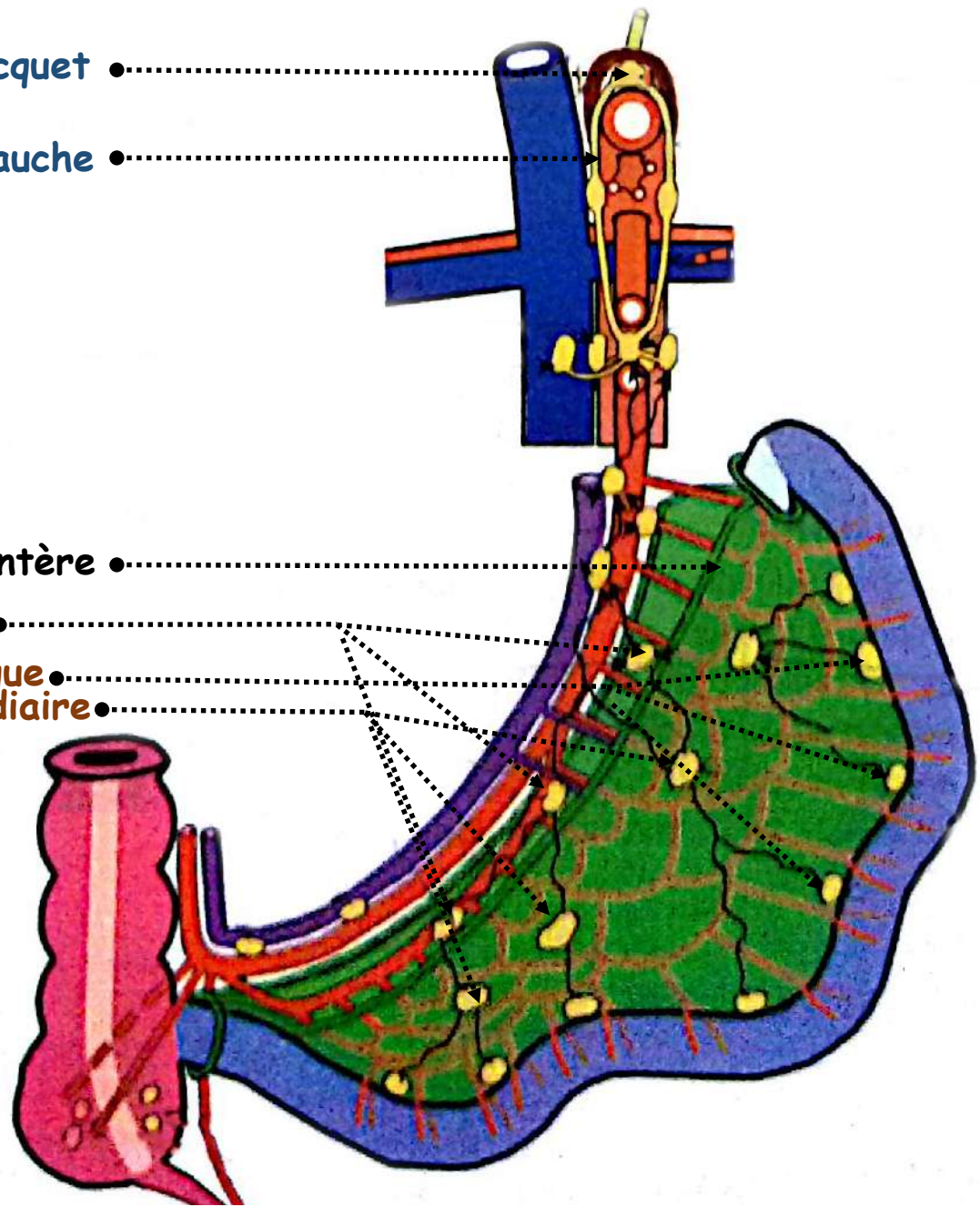
IX. VASCULARISATION, DRAINAGE LYMPHATIQUE, ET INNERVATION:

3. LYMPHATIQUES DU JÉJUNO-ILÉON:

- Le long de leur trajet se disposent de nombreux ganglions lymphatiques méésentériques placés le long de l'insertion du méésentère où dans le méésentère même.
- Ils se distinguent en groupes:
 - *Périphérique.*
 - *Intermédiaire.*
 - *Central.*
- L'ensemble se dirige vers *le tronc lombaire gauche* ou vers *la citerne de pecquet*.

Citerne de pecquet •
Tronc lombaire gauche •

Mésentère •
Groupe central •
Groupe périphérique •
Groupe intermédiaire •

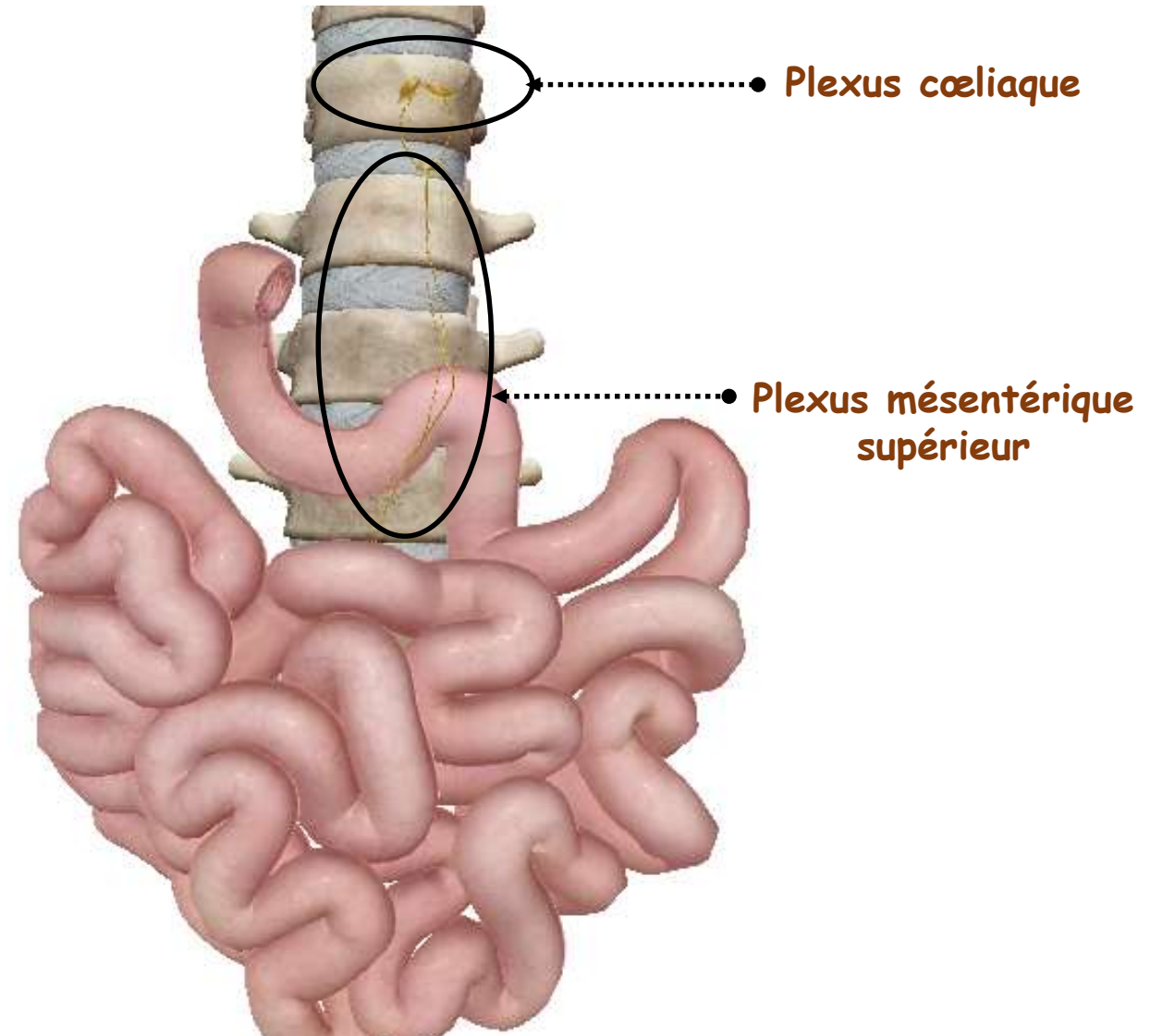


VUE ANTÉRIEURE MONTRANT LES LYMPHATIQUES INTESTINALES

IX. VASCULARISATION,
DRAINAGE LYMPHATIQUE,
ET INNERVATION:

4. NERFS DU JÉJUNO-ILÉON:

*Ils proviennent du plexus
cœliaque par le plexus
mésentérique supérieur.*



VUE ANTÉRIEURE DE L'ÉTAGE SOUS-MÉSOCOLIQUE