

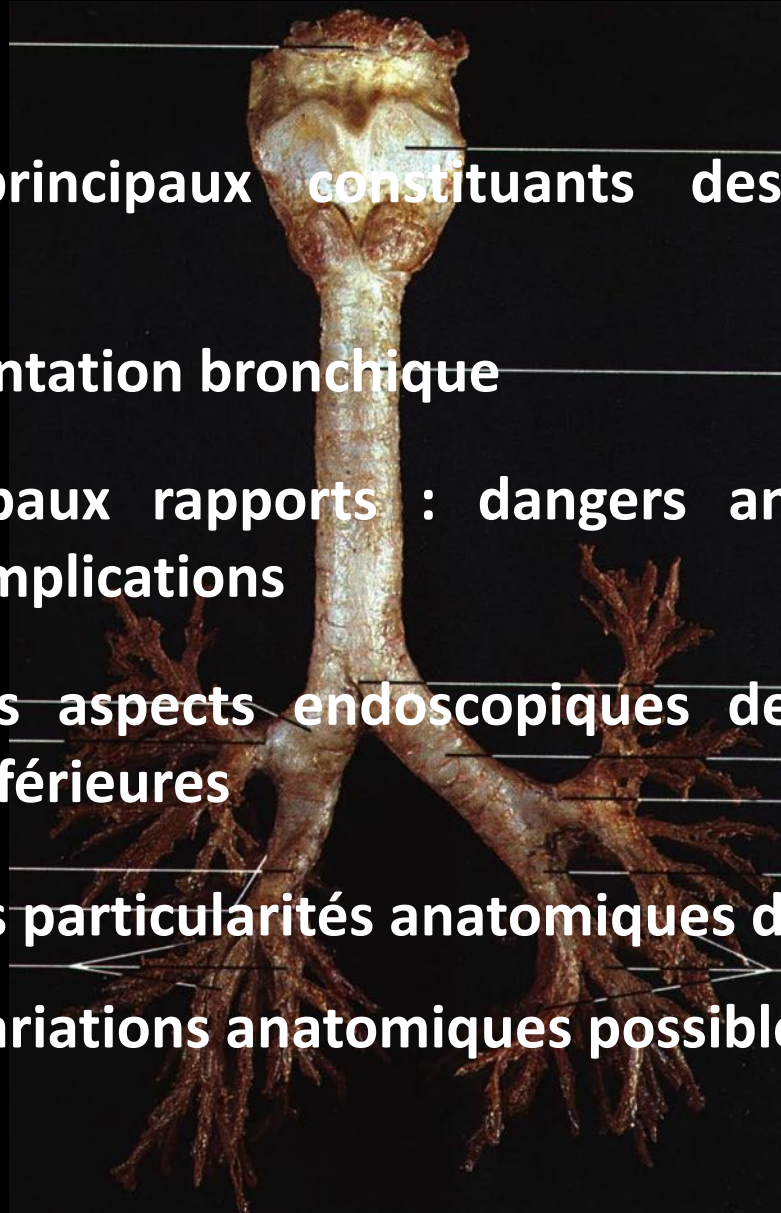
# Anatomie des voies aériennes trachéo – bronchiques



M.D. ELAMRANI

# Anatomie des voies aériennes

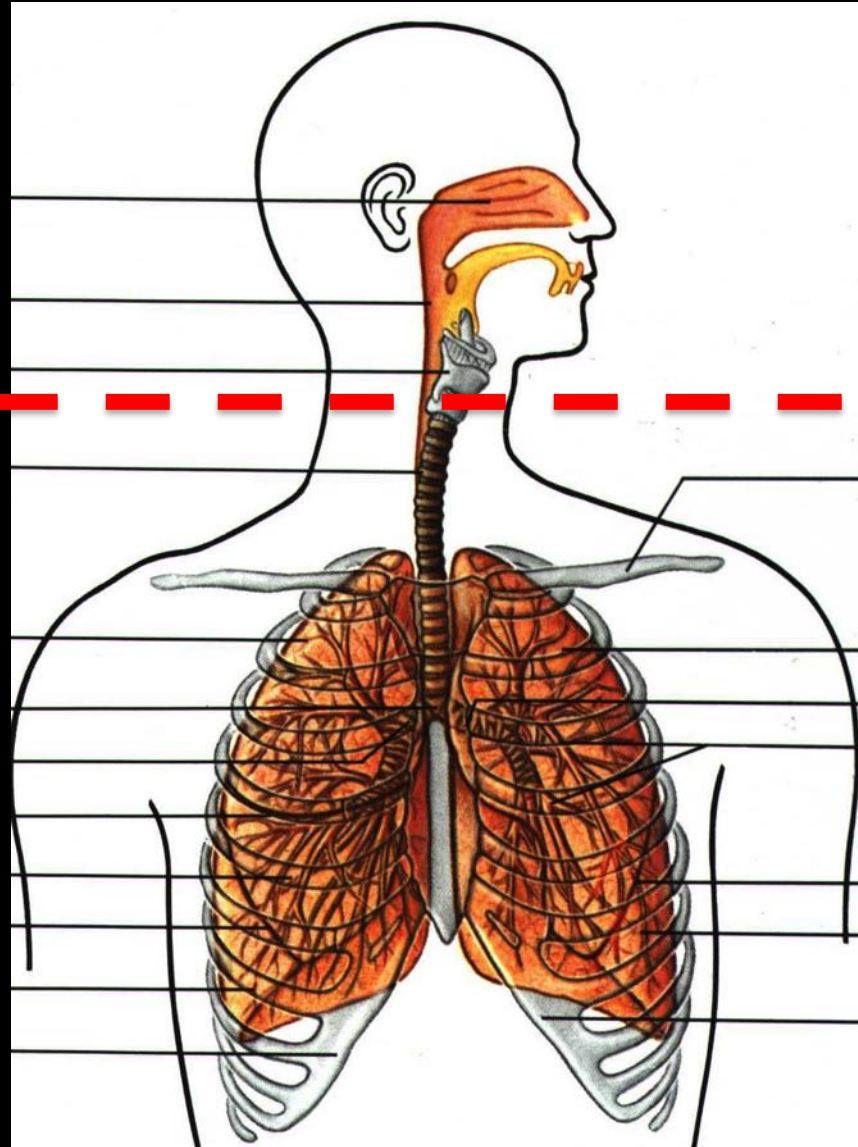
- Rappeler les principaux constituants des voies aériennes supérieures
- Étudier la segmentation bronchique
- Citer les principaux rapports : dangers anatomiques source d'éventuelles complications
- Montrer certains aspects endoscopiques des voies aériennes supérieures et inférieures
- Relever certaines particularités anatomiques de l'enfant
- Citer certaines variations anatomiques possibles



# Anatomie des voies aériennes trachéo – bronchiques

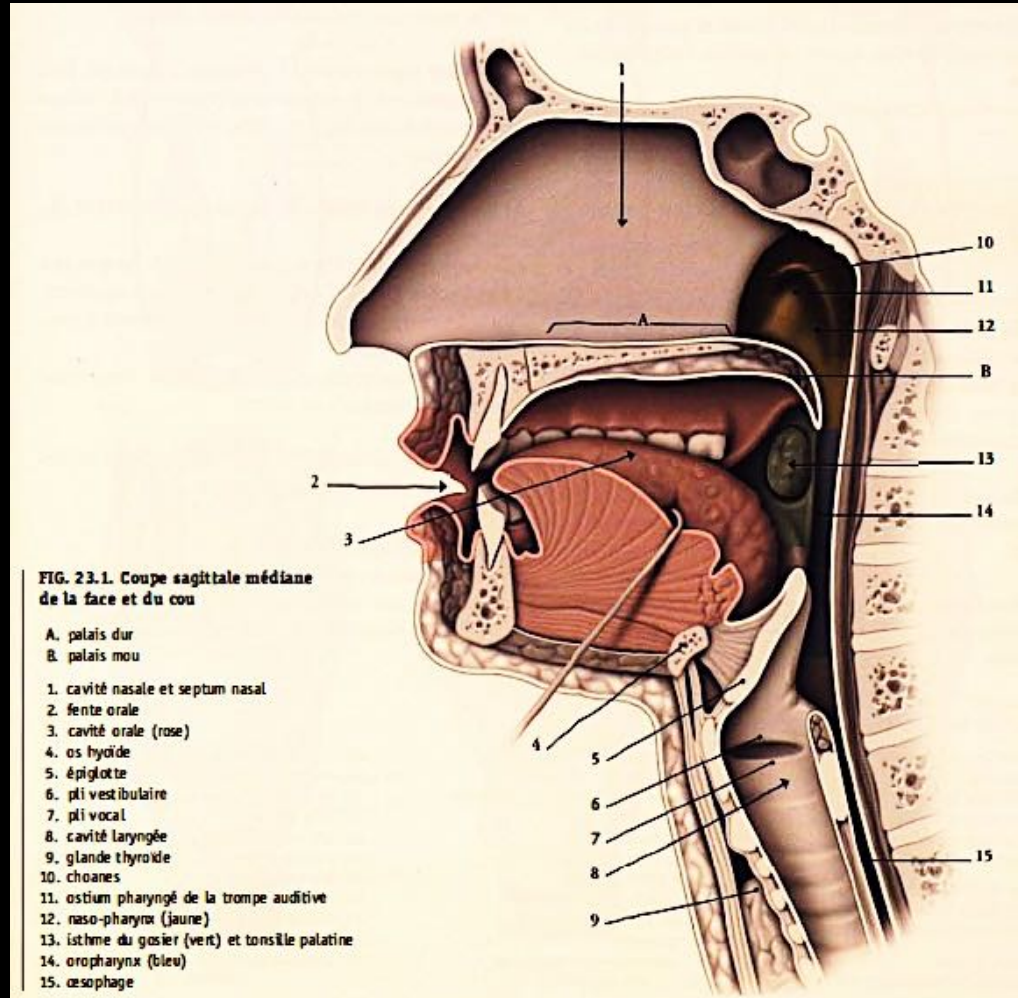
Voies aériennes  
supérieures  
(sus – glottiques)

Voies aériennes  
inférieures  
(sous - glottiques)



# Anatomie des voies aériennes trachéo – bronchiques

## Voies aériennes supérieures



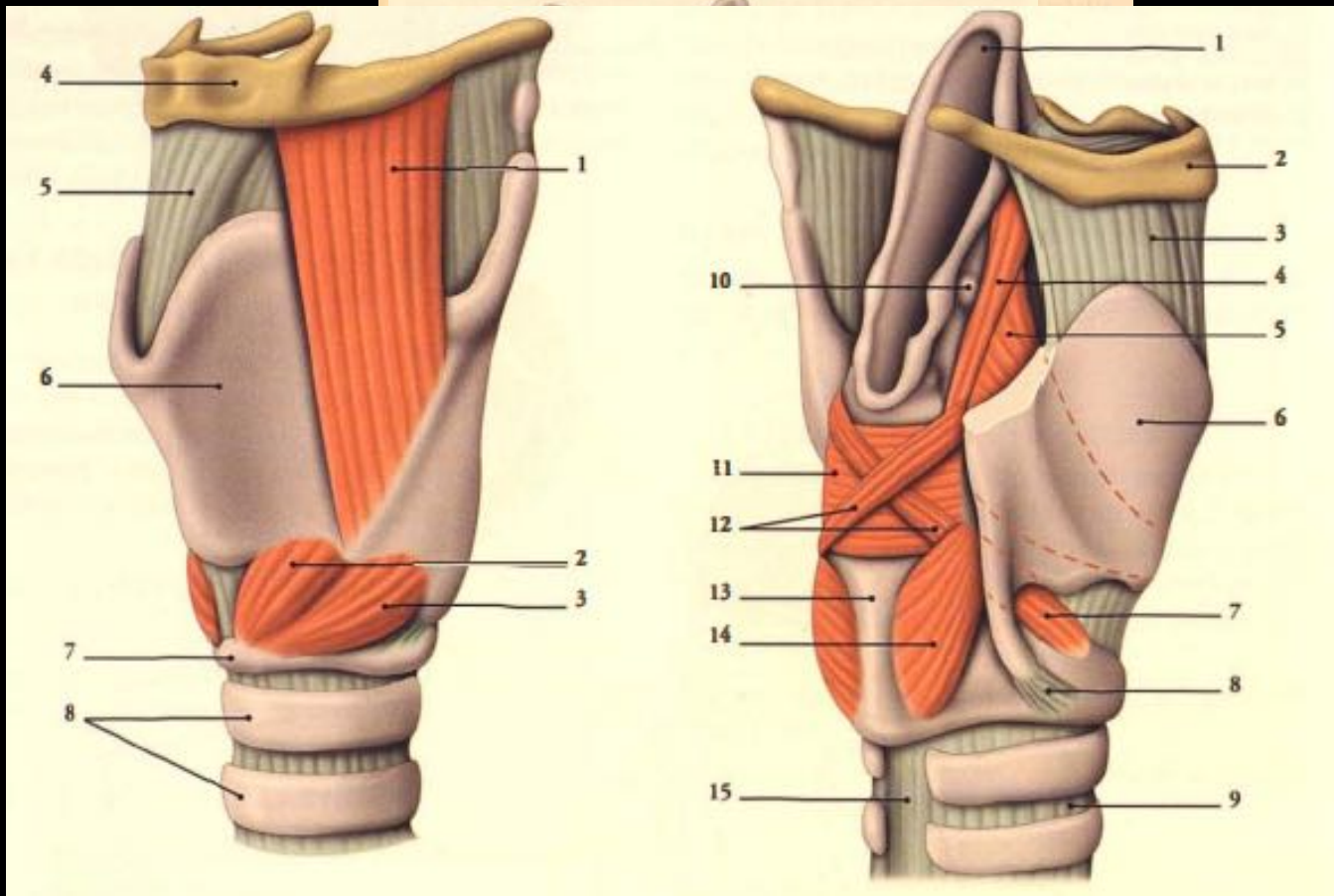
# Anatomie des voies aériennes trachéo – bronchiques

Voies aériennes supérieures

# Anatomie des voies aériennes trachéo – bronchiques

## Voies aériennes supérieures

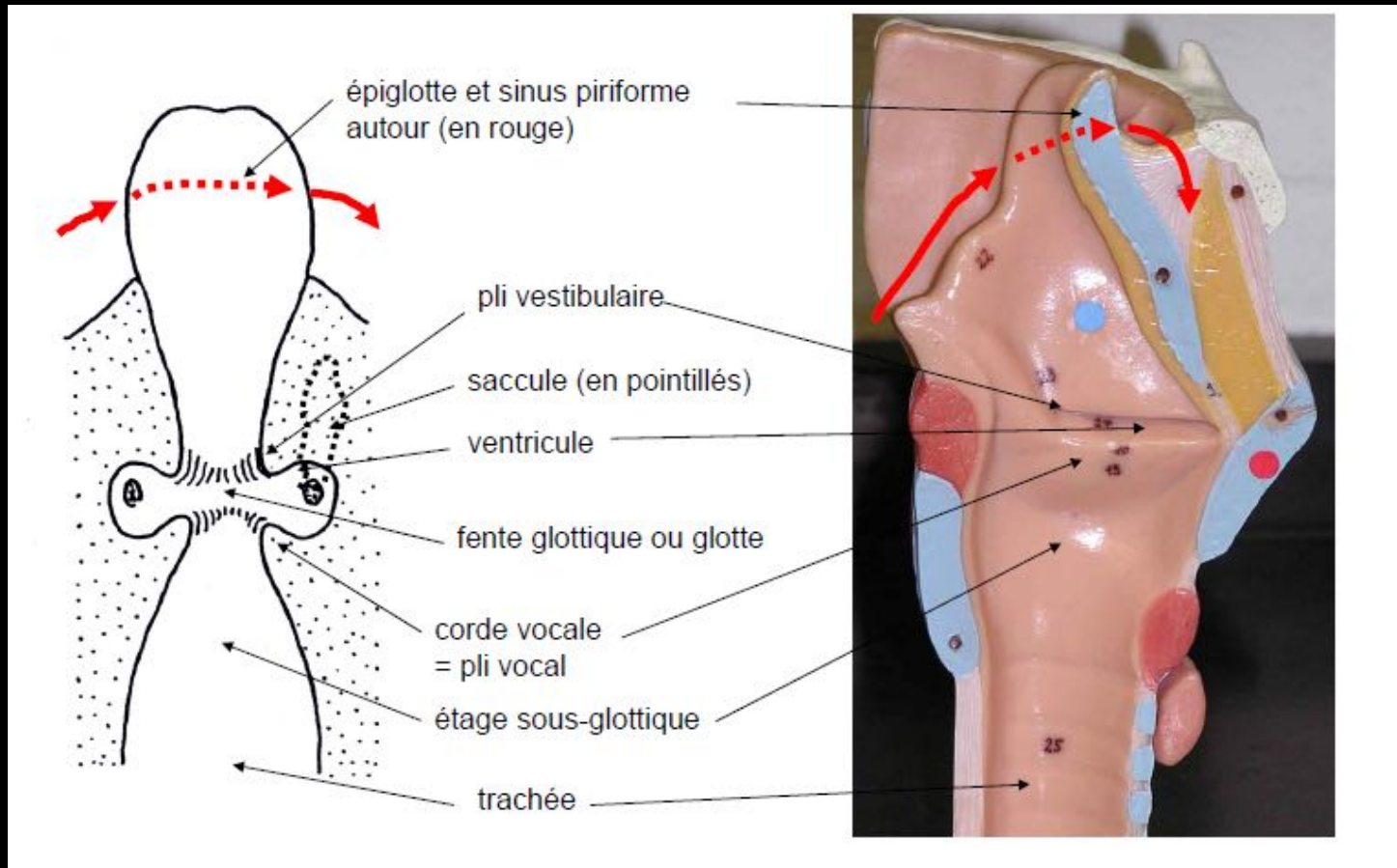
### ■ Larynx (constitution)



# Anatomie des voies aériennes trachéo – bronchiques

## Voies aériennes supérieures

### ■ Larynx (cavité du larynx)



# Anatomie des voies aériennes trachéo – bronchiques

Voies aériennes supérieures

- Larynx



# Anatomie des voies aériennes trachéo – bronchiques

## Voies aériennes supérieures

- Larynx (Au naso – fibroscope )



# Anatomie des voies aériennes trachéo – bronchiques

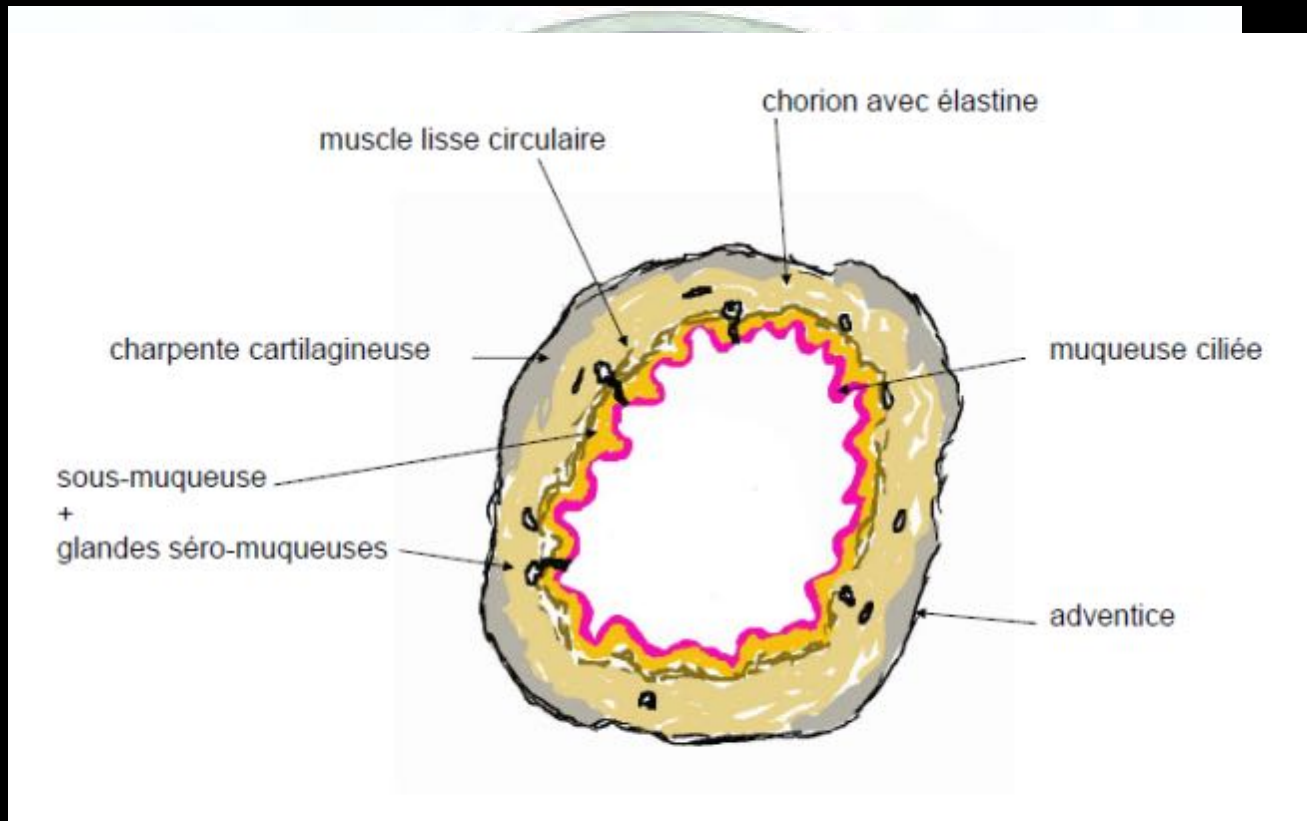
## Voies aériennes inférieures

- Poumons, trachée et bronches souches (Disposition)

# Anatomie des voies aériennes trachéo – bronchiques

## Voies aériennes inférieures

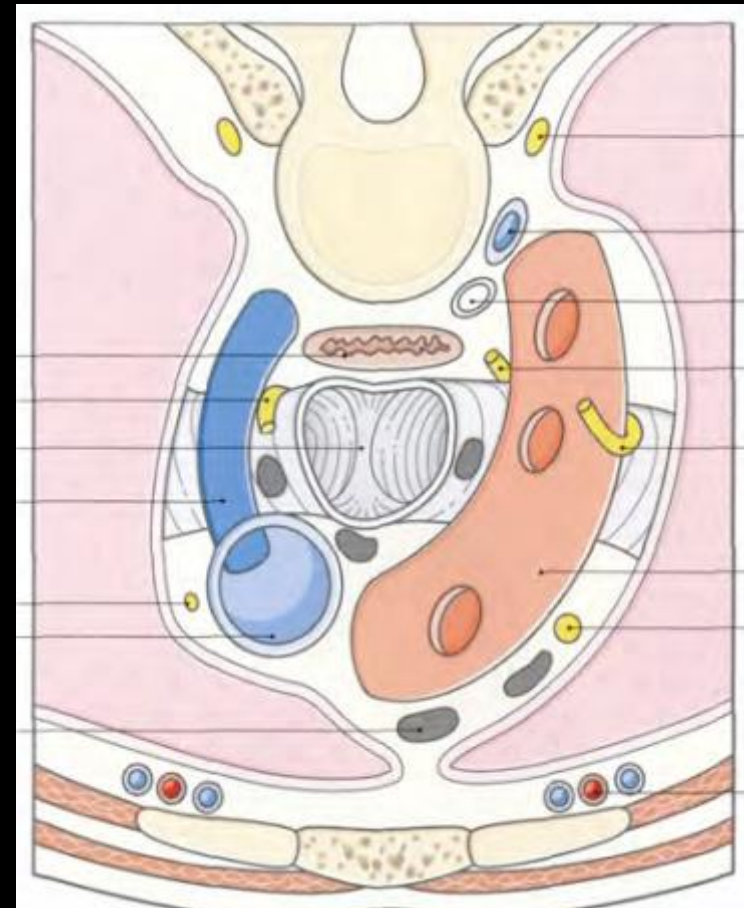
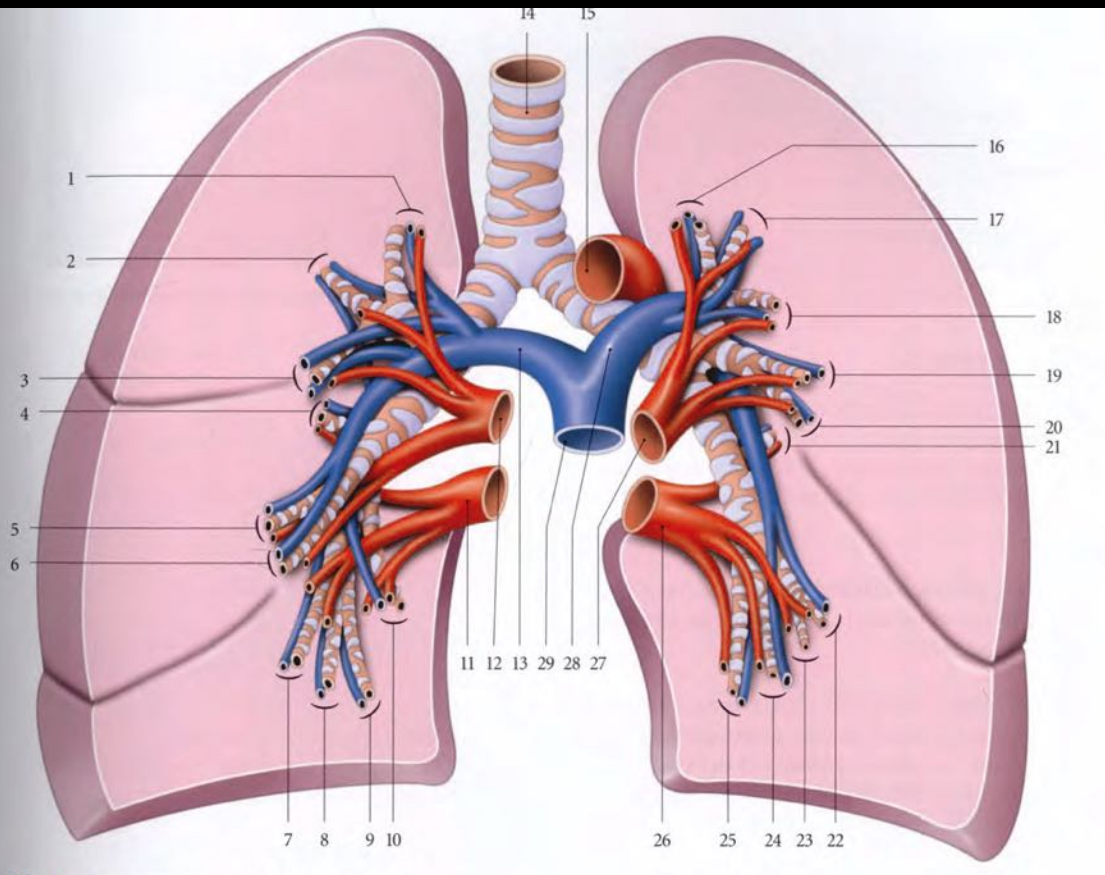
- **Trachée et bronches** (configuration externe et structure )



# Anatomie des voies aériennes trachéo – bronchiques

## Voies aériennes inférieures

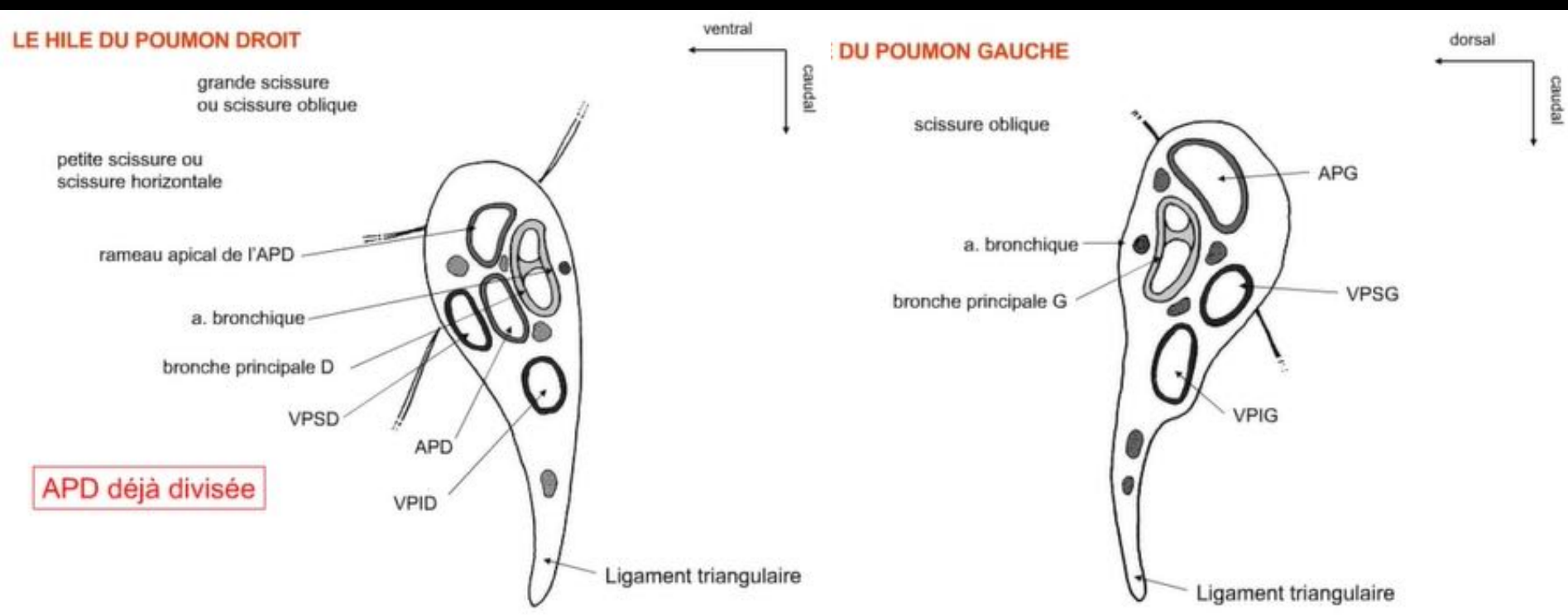
### ■ Trachée et bronches souches (Rapports)



# Anatomie des voies aériennes trachéo – bronchiques

## Voies aériennes inférieures

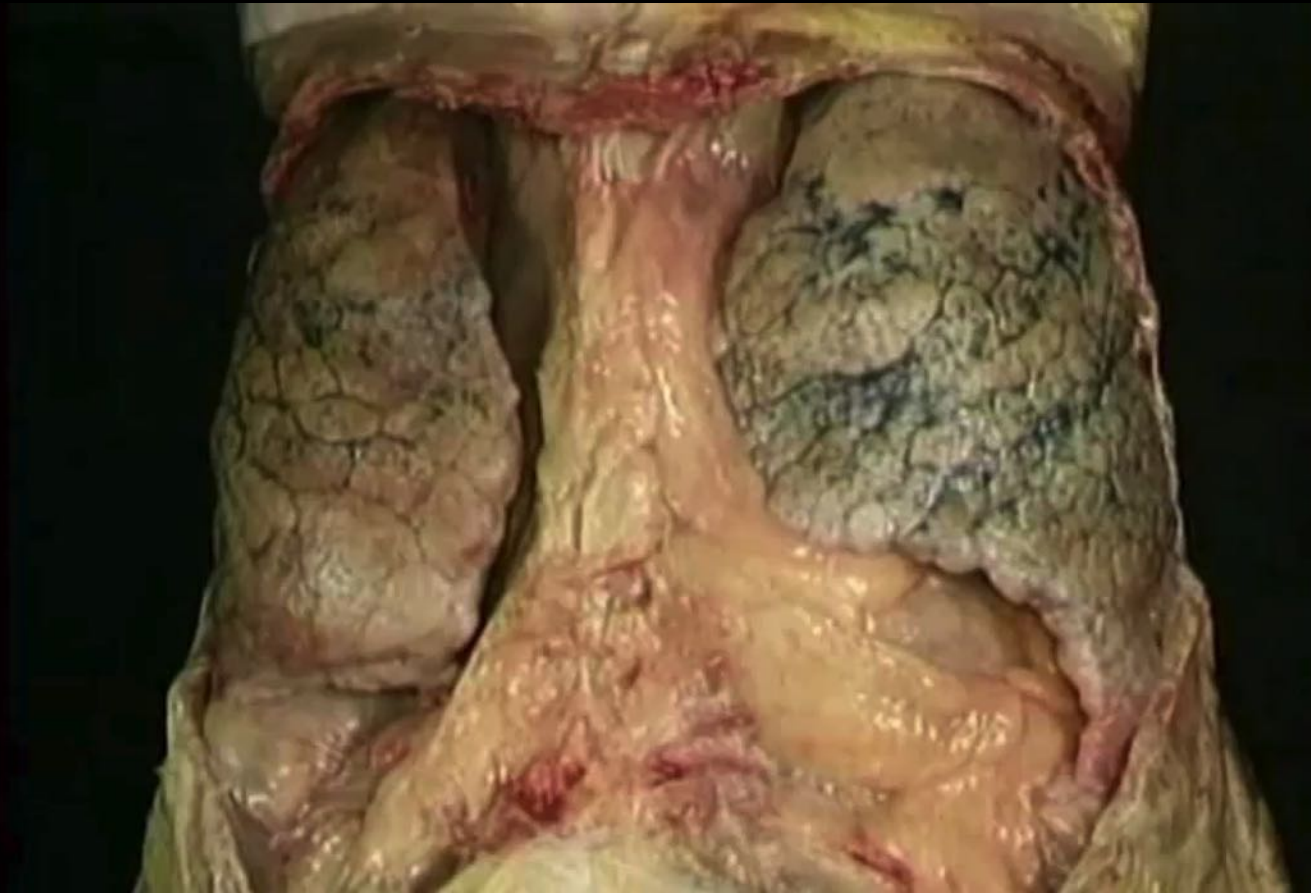
### ■ Trachée et bronches souches (Rapports)



# Anatomie des voies aériennes trachéo – bronchiques

## Voies aériennes inférieures

- Trachée et bronches (Rapports)

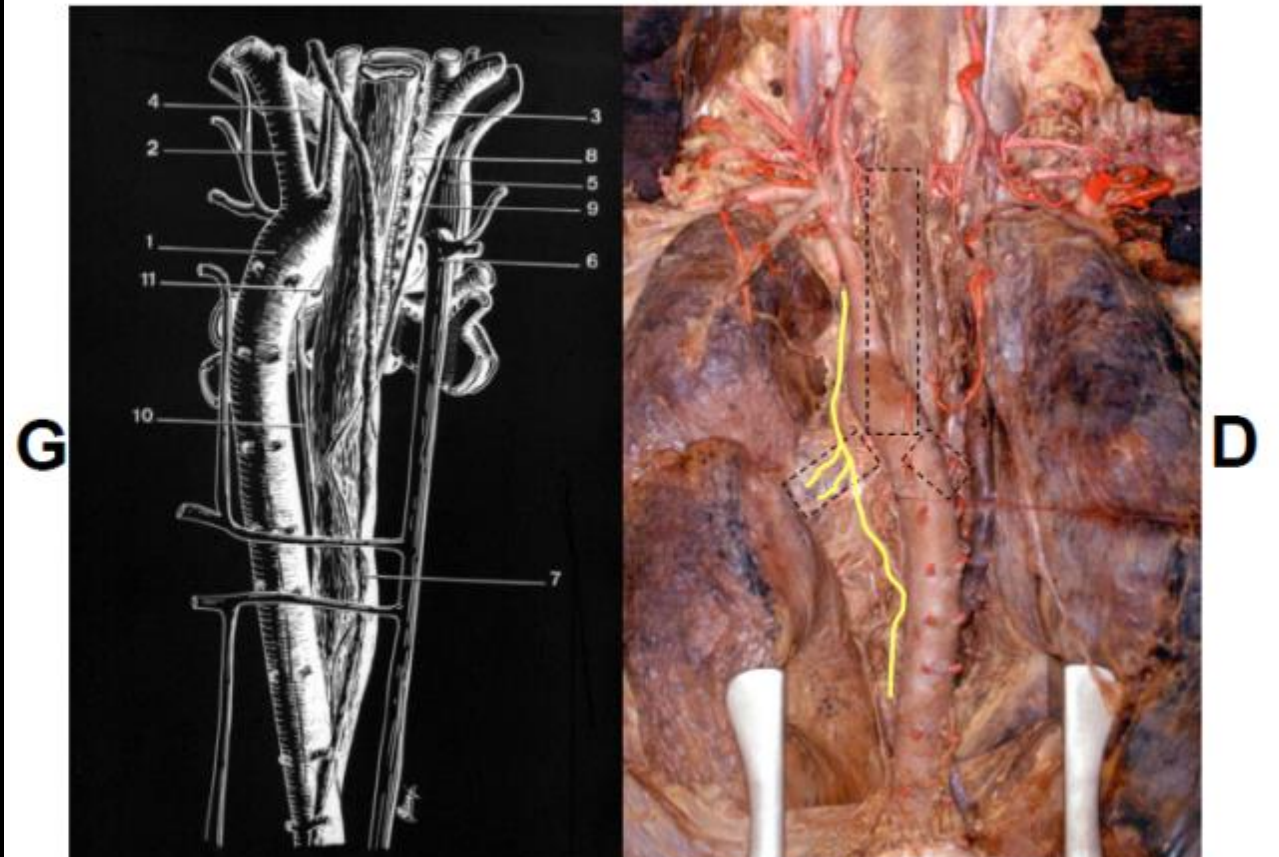


# Anatomie des voies aériennes trachéo – bronchiques

## Voies aériennes inférieures

### ■ Trachée et bronches (Rapports)

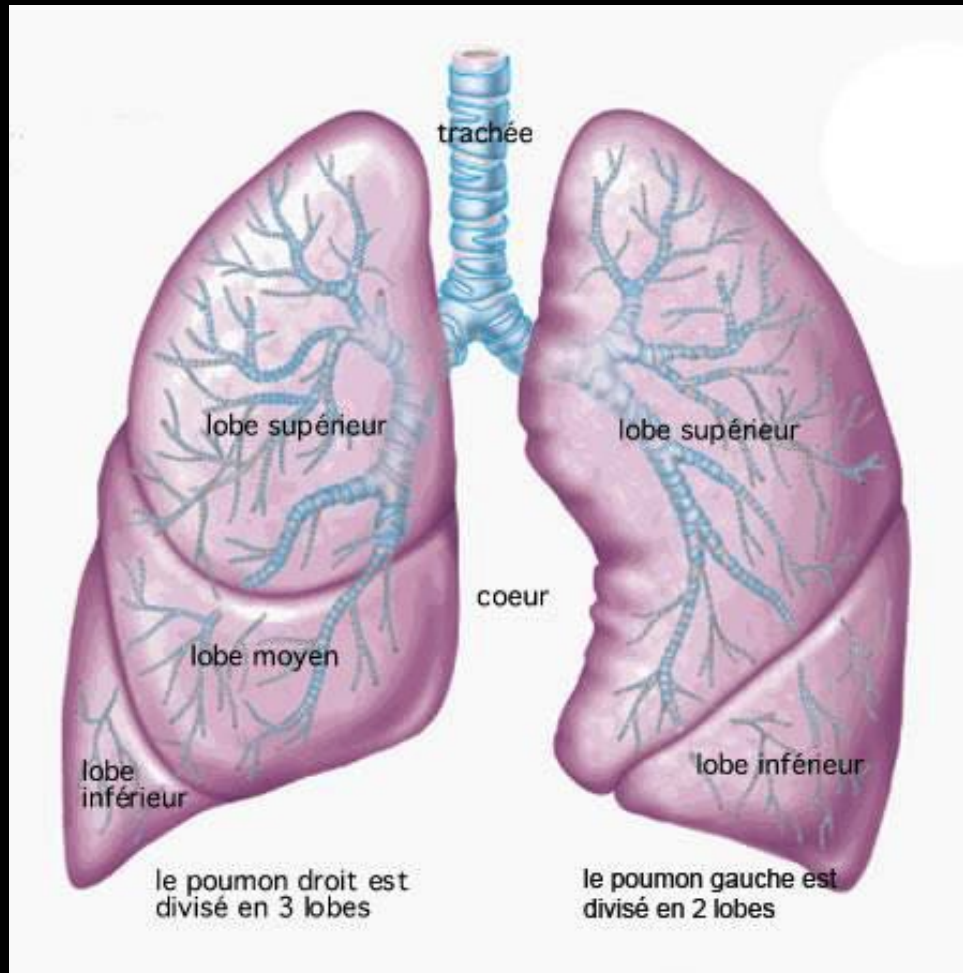
#### LES ARTERES ET NERFS BRONCHIQUES



# Anatomie des voies aériennes trachéo – bronchiques

## Voies aériennes inférieures

### ■ Segmentation bronchique

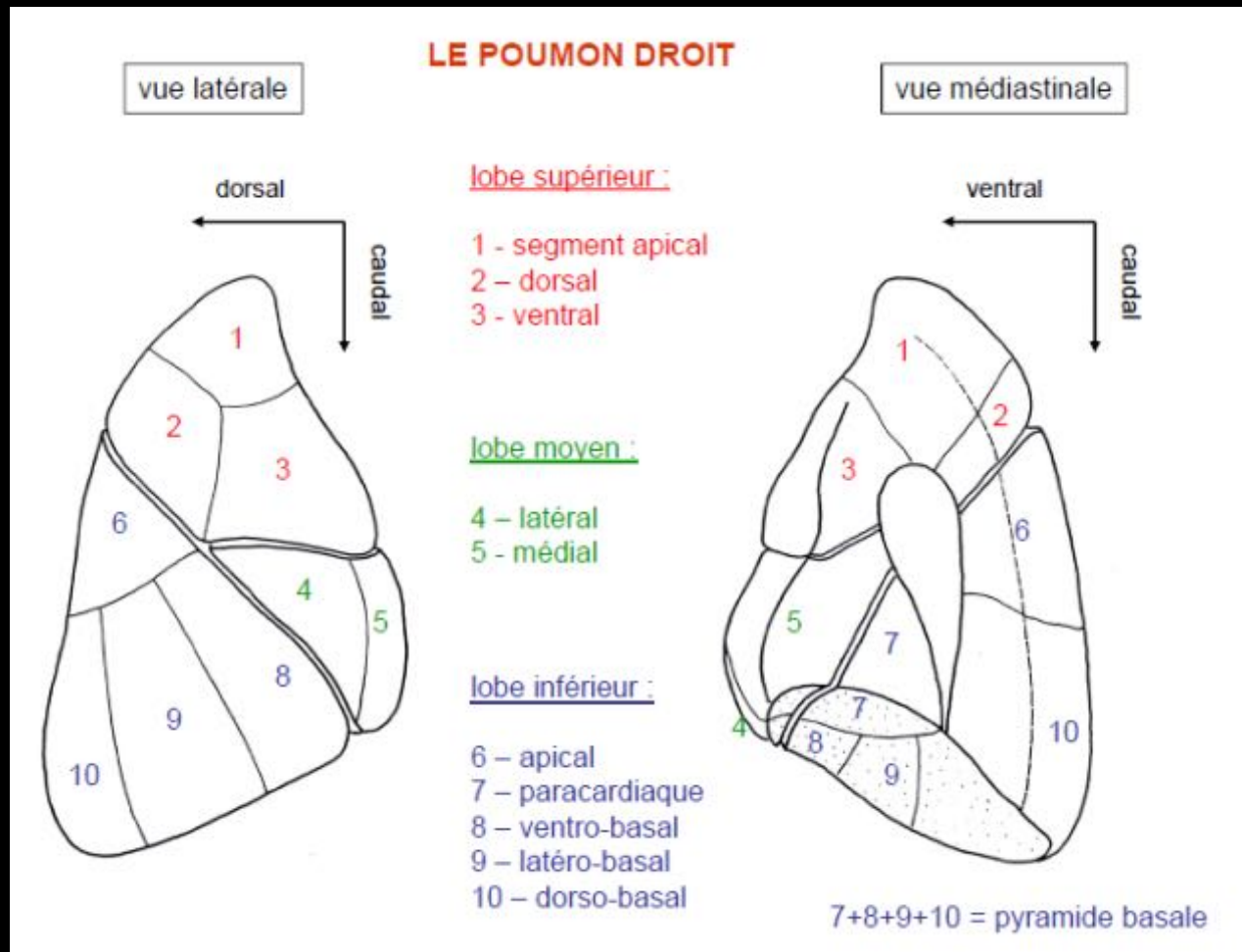




# Anatomie des voies aériennes trachéo – bronchiques

## Voies aériennes inférieures

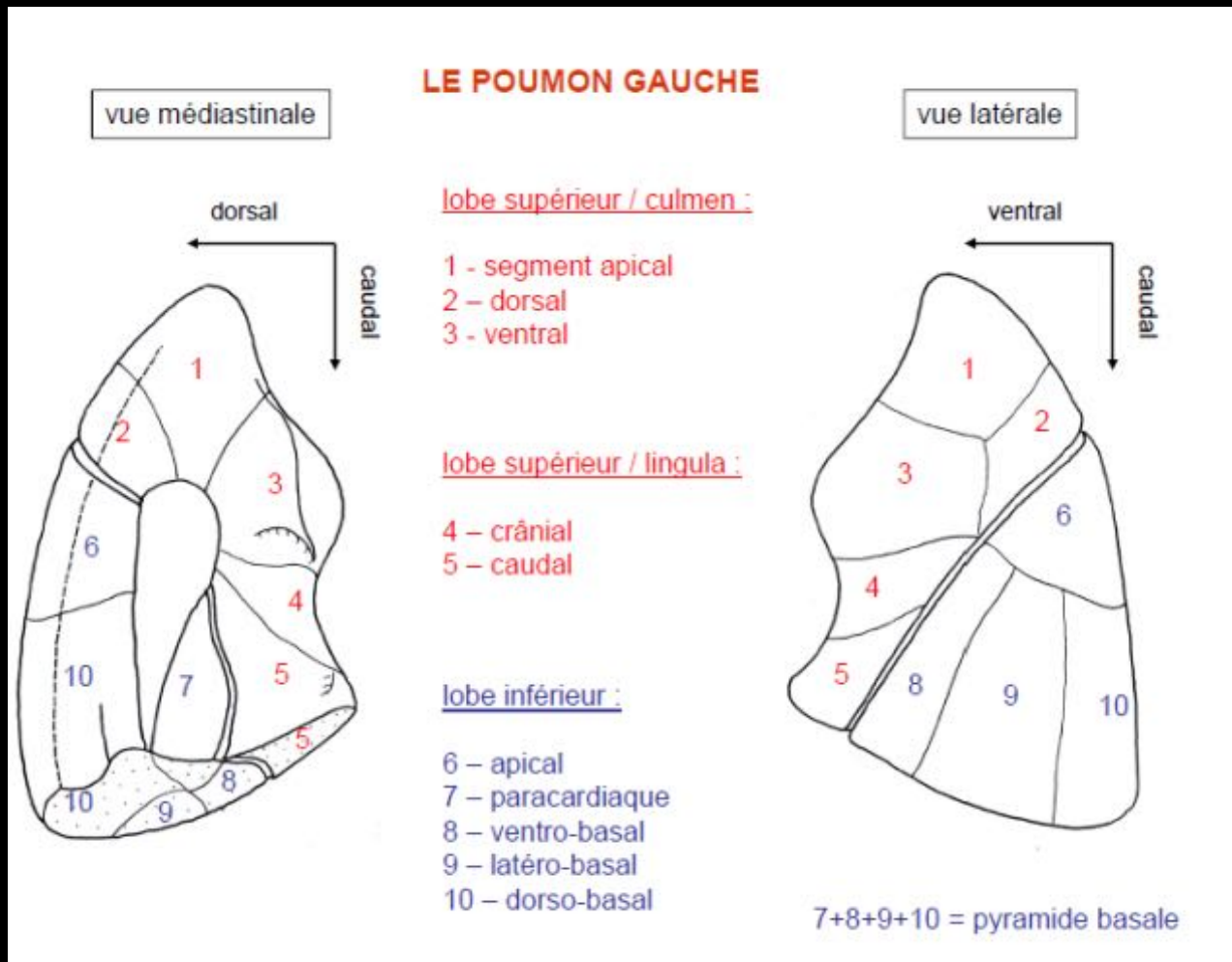
### ■ Segmentation bronchique



# Anatomie des voies aériennes trachéo – bronchiques

## Voies aériennes inférieures

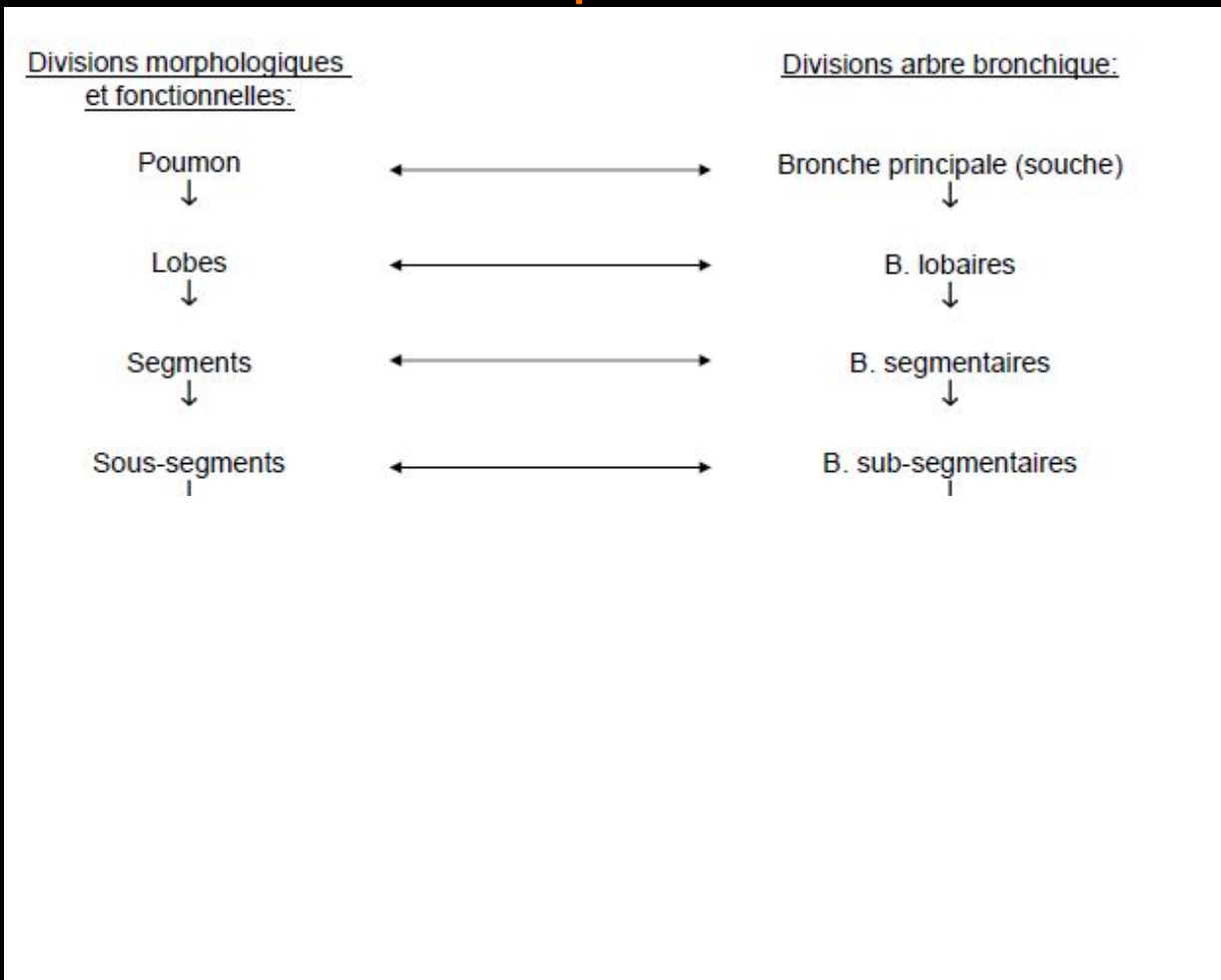
### ■ Segmentation bronchique



# Anatomie des voies aériennes trachéo – bronchiques

## Voies aériennes inférieures

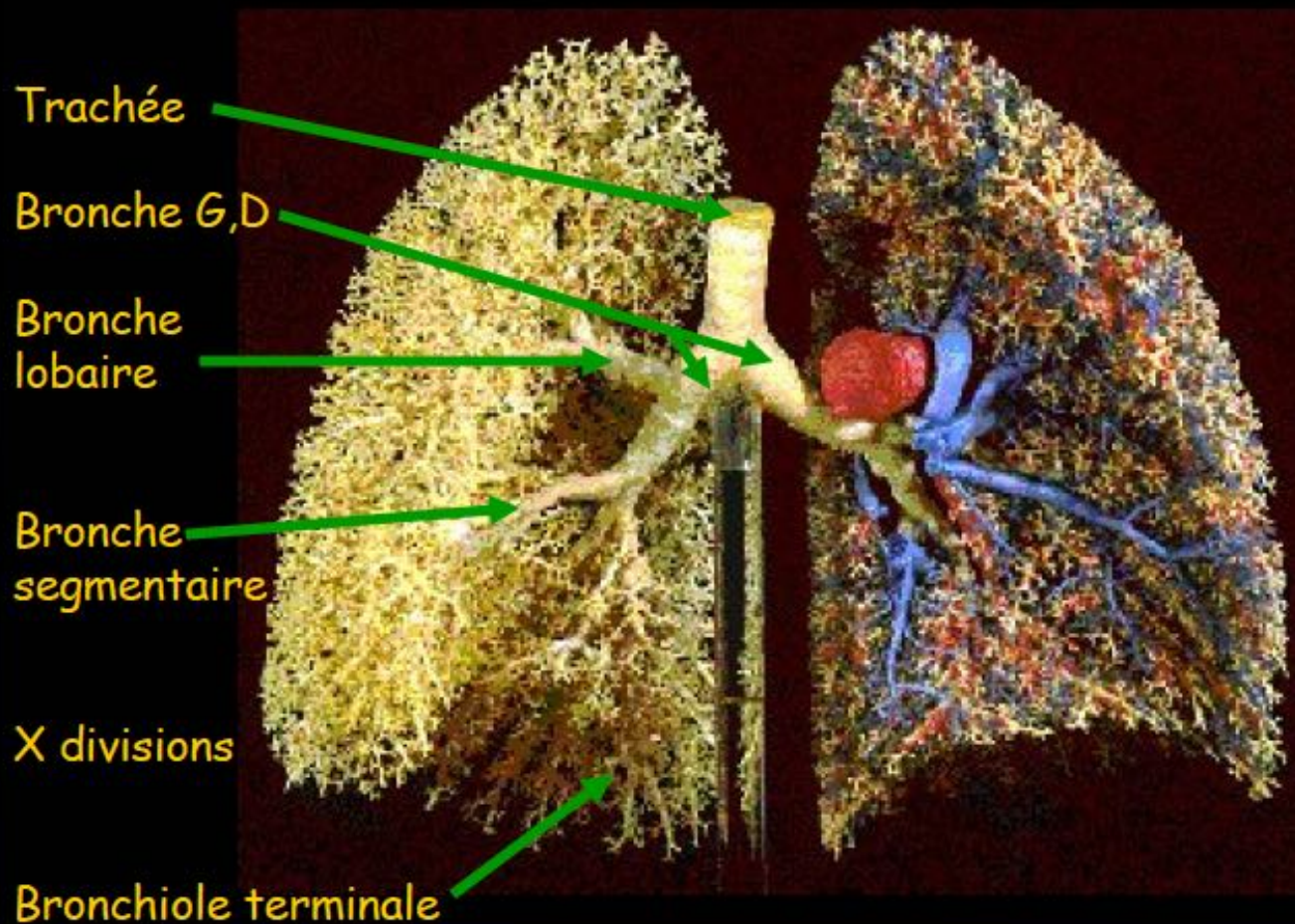
### ■ Segmentation bronchique



# Anatomie des voies aériennes trachéo – bronchiques

## Voies aériennes inférieures

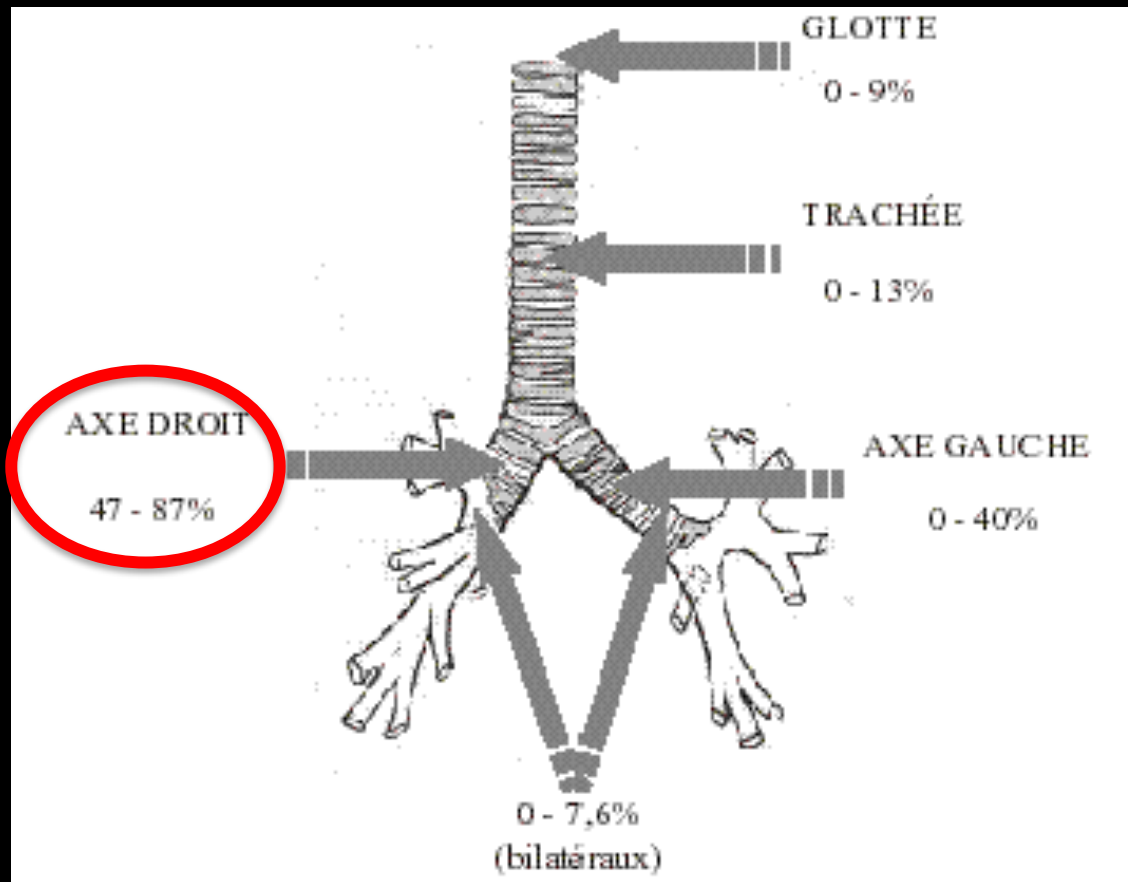
### ■ Segmentation bronchique



# Anatomie des voies aériennes trachéo – bronchiques

## Voies aériennes inférieures

### ■ Segmentation bronchique

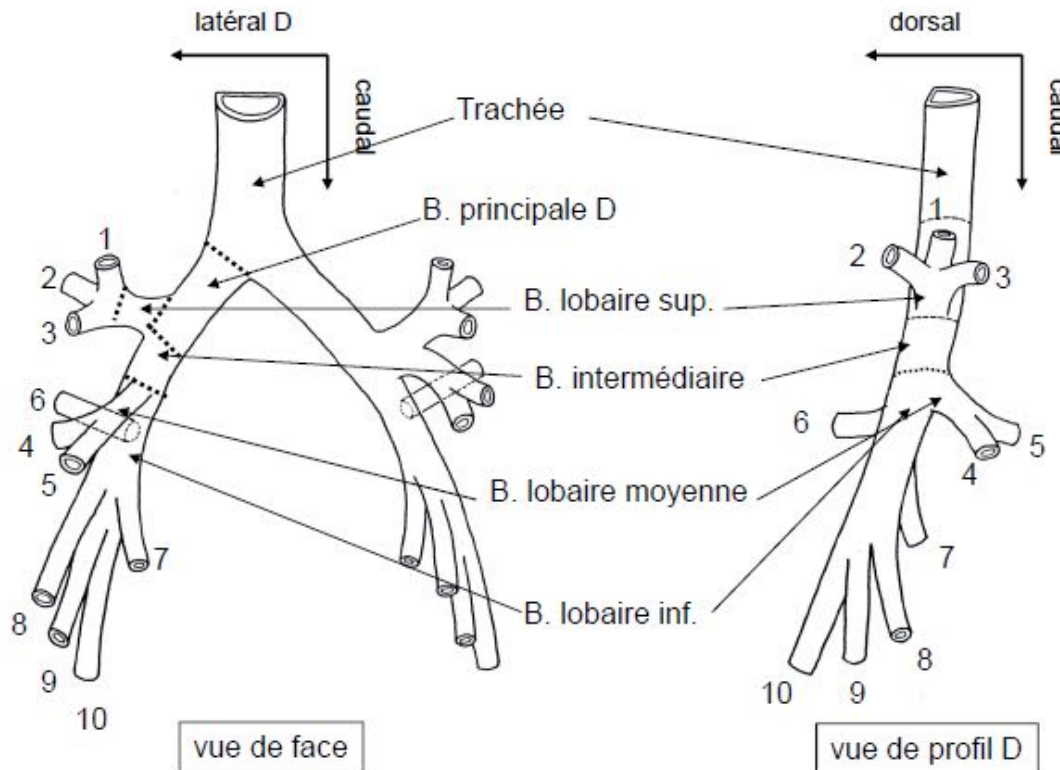


# Anatomie des voies aériennes trachéo – bronchiques

## Voies aériennes inférieures

### ■ Segmentation bronchique

#### ARBRE TRACHEO-BRONCHIQUE DROIT :



1 à 10 = bronches segmentaires

#### lobe supérieur :

- 1 - segment apical
- 2 - dorsal
- 3 - ventral

#### lobe moyen :

- 4 - latéral
- 5 - médial

#### lobe inférieur :

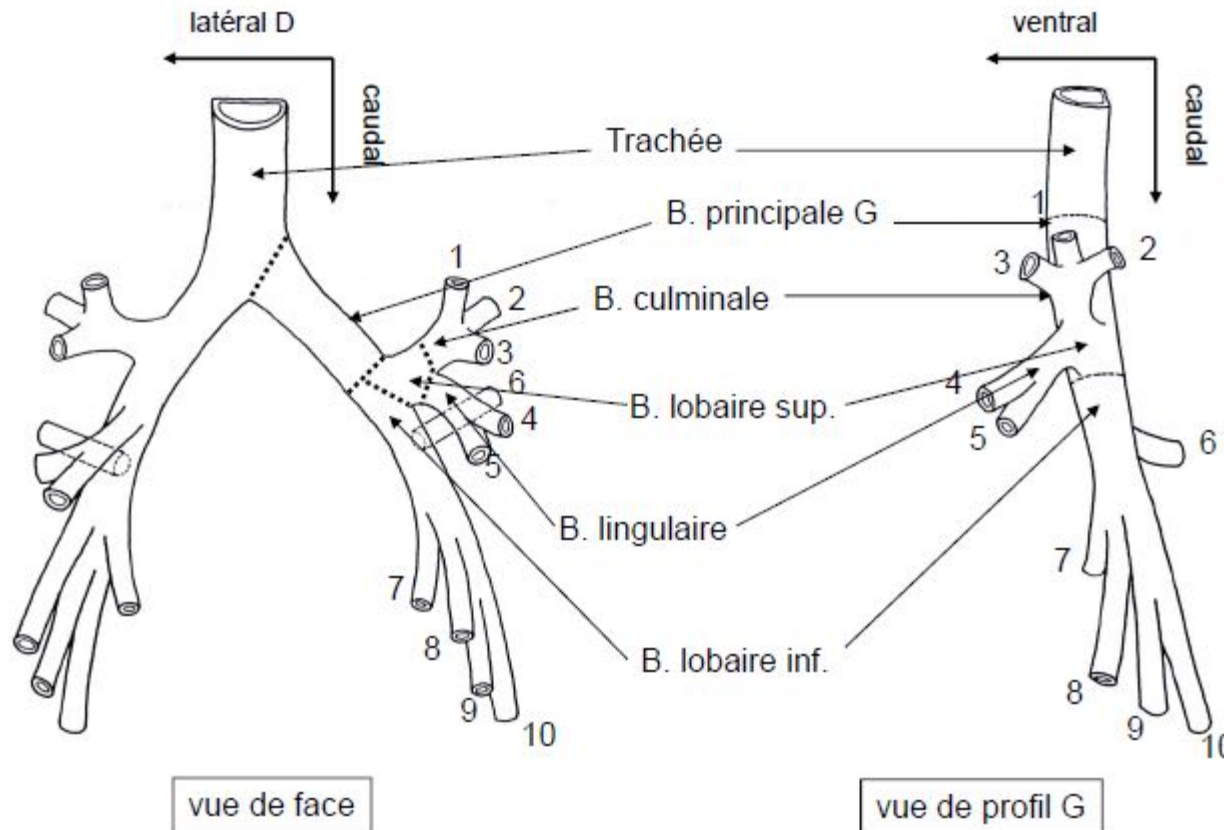
- 6 - apical
- 7 - paracardiaque
- 8 - ventro-basal
- 9 - latéro-basal
- 10 - dorso-basal

# Anatomie des voies aériennes trachéo – bronchiques

## Voies aériennes inférieures

### ■ Segmentation bronchique

#### ARBRE TRACHEO-BRONCHIQUE GAUCHE



#### LE POUMON GAUCHE

##### lobe supérieur / culmen :

- 1 - segment apical
- 2 - dorsal
- 3 - ventral

##### lobe supérieur / lingula :

- 4 - crânial
- 5 - caudal

##### lobe inférieur :

- 6 - apical
- 7 - paracardiaque
- 8 - ventro-basal
- 9 - latéro-basal
- 10 - dorso-basal

# Anatomie des voies aériennes trachéo – bronchiques

Voies aériennes inférieures

- Segmentation bronchique





# Anatomie des voies aériennes trachéo – bronchiques

Voies aériennes inférieures

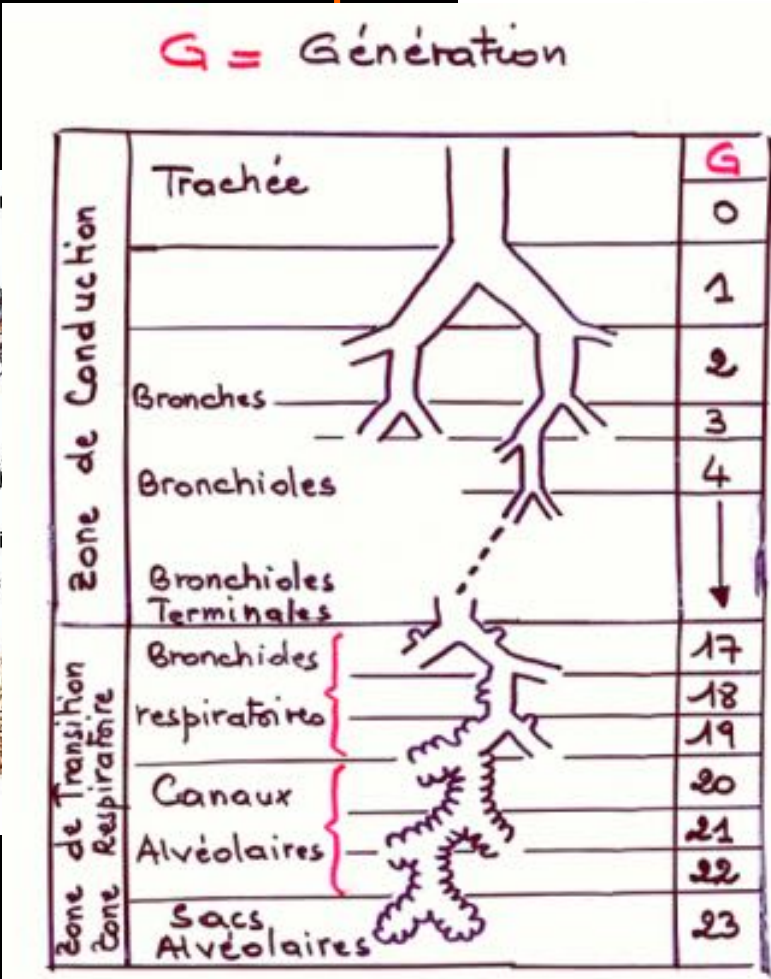
- Segmentation bronchique



# Anatomie des voies aériennes trachéo – bronchiques

## Voies aériennes inférieures

### ■ Segmentation bronchique



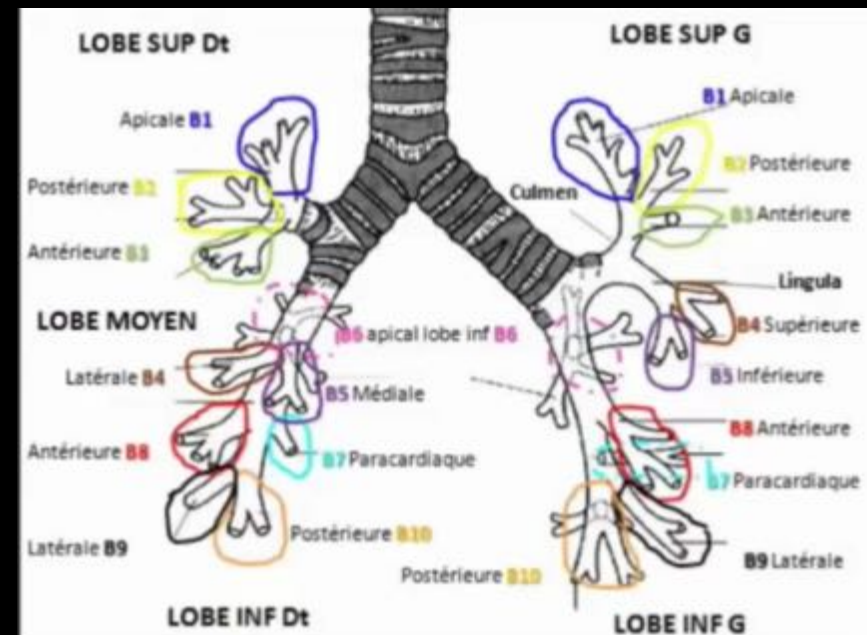
# Anatomie des voies aériennes trachéo – bronchiques

## Voies aériennes inférieures

- Segmentation bronchique (vues endoscopiques)

Lobe supérieur  
gauche

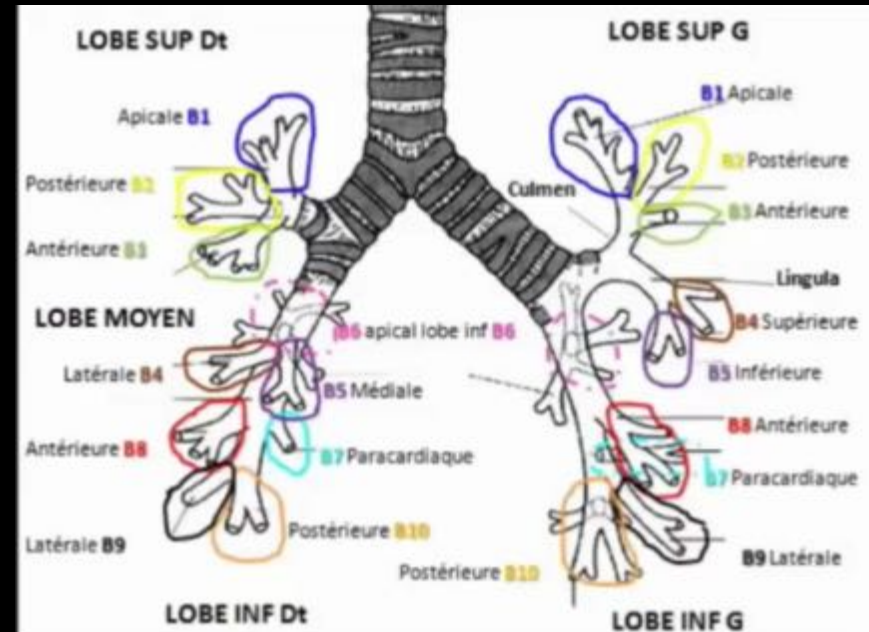
B1 - B2 - B3 - B4 - B5



# Anatomie des voies aériennes trachéo – bronchiques

## Voies aériennes inférieures

- Segmentation bronchique (vues endoscopiques)

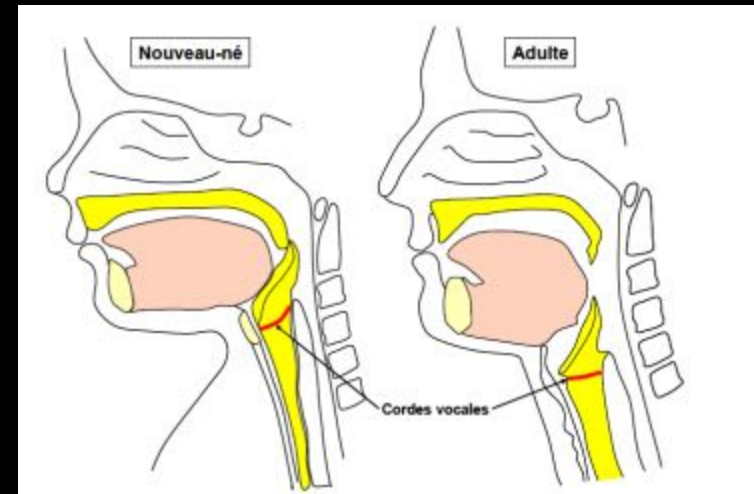


# Anatomie des voies aériennes trachéo – bronchiques

## ■ Particularités anatomiques chez l'enfant :

### Plusieurs modifications au cours de la croissance

- **Augmentation progressive de la largeur antéro – postérieure**
- **L'axe du nasopharynx avec oropharynx atteint progressivement 90°** par migration antérieure du massif facial et recul de l'os occipital
- **Changement d'orientation des cordes vocales:** non perpendiculaires à la trachée mais plus tôt oblique en bas et en avant
- **Descente du larynx** qui éloigne l'épiglotte du voile du palais
- **Augmentation progressive du diamètre du larynx** : zone la plus étroite = cartilage cricoïde



# Anatomie des voies aériennes trachéo – bronchiques

- **Particularités anatomiques chez l'enfant :**
  - Plusieurs modifications au cours de la croissance
- **Augmentation progressive de la longueur de la trachée:**
  - 5,04 cm à 3 mois, entre carène et bord sup des cordes vocales
- **Rigidification des anneaux trachéaux :**
  - Plus l'enfant est petit, plus la trachée et les bronches risquent de se collaber pour de faibles variations de pression trans-murale
- **Musculature lisse bronchique peu développée :**
  - épuisement rapide à l'effort respiratoire

# Anatomie des voies aériennes trachéo – bronchiques

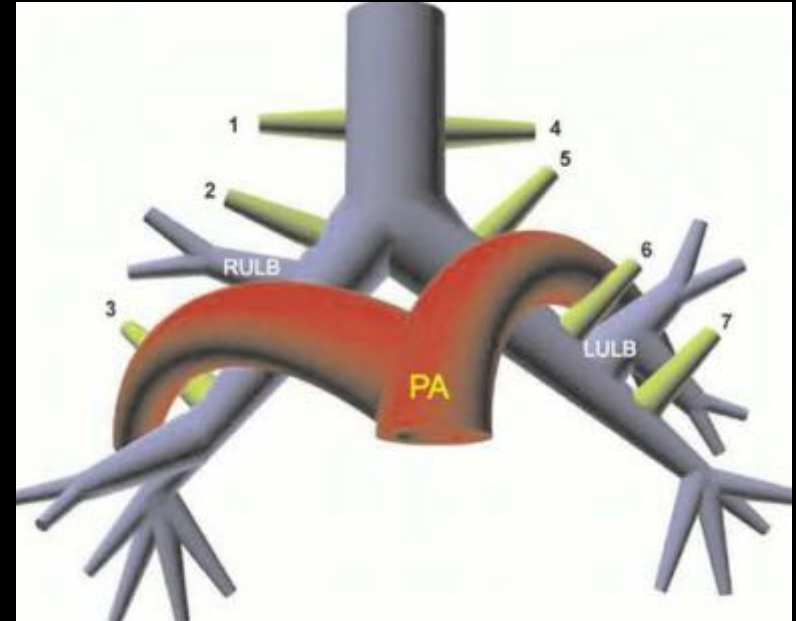
## ■ Variations anatomiques

### • Bronche ectopique :

- origine déplacée, ventile un territoire à systématisation normale
- Bronche trachéale, bronches segmentaires ou sous-segmentaires déplacées

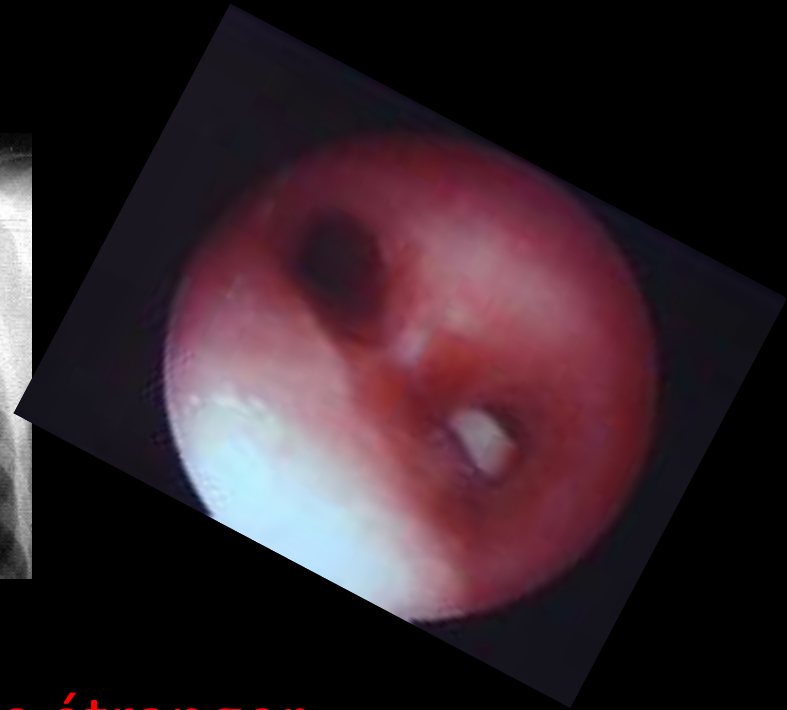
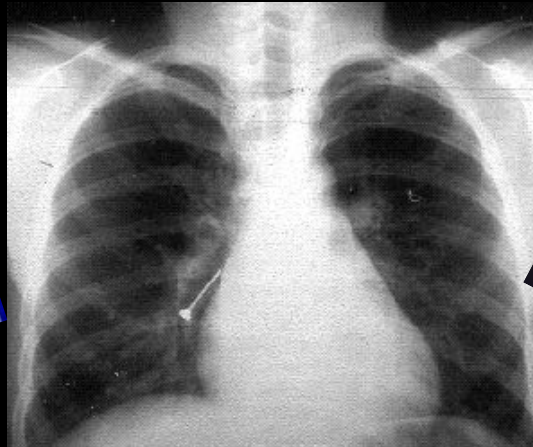
### • Bronche surnuméraire :

- ventile un territoire parenchymateux surnuméraire



# Conclusion

Après l'étude de l'anatomie ....



➔ ... l'extraction du corps étranger