

Anatomie de l'appareil locomoteur

Laboratoire d'Anatomie

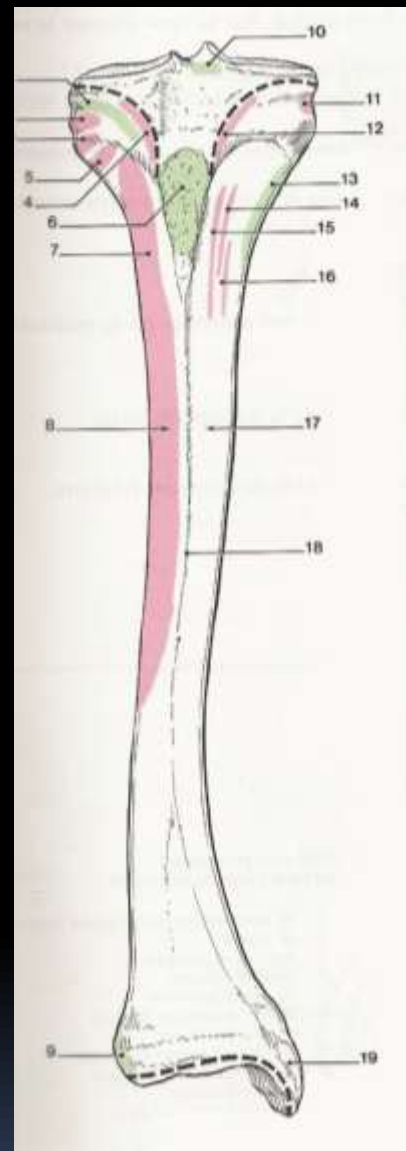
Faculté de Médecine et de pharmacie de Marrakech

5^{ème} Séance

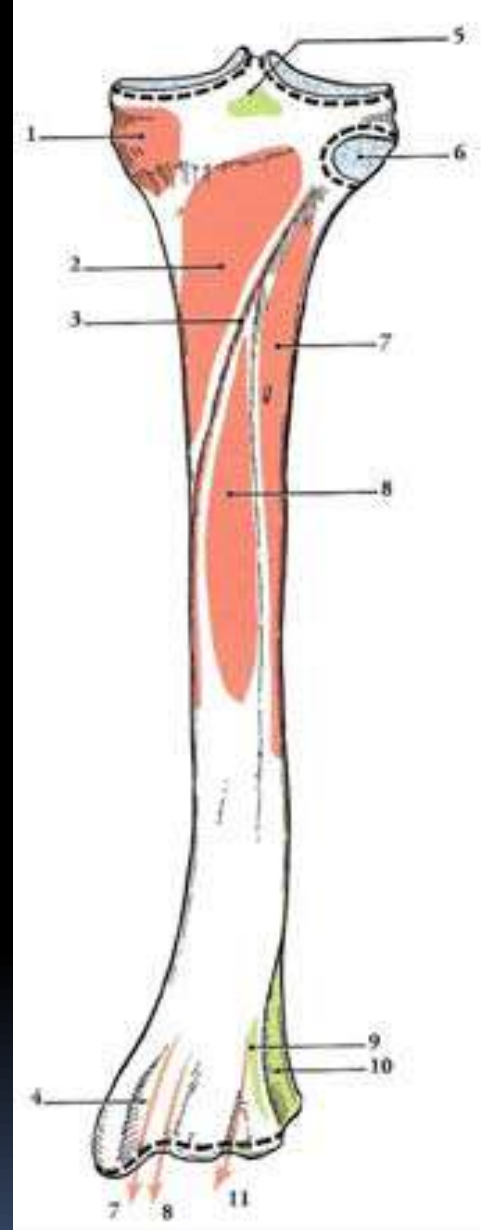
Tibia, Fibula, pattela, Articulation du genou



TIBIA



Tibia
Vue antérieure



Tibia Vue postérieure



Vue postérieure

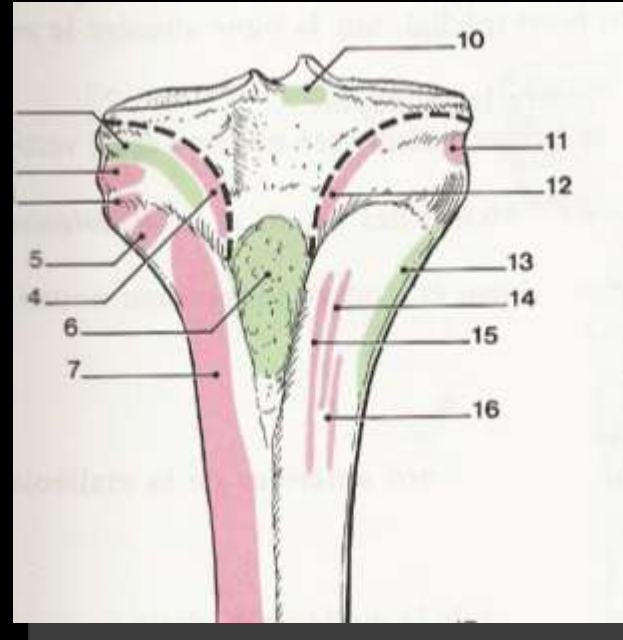


Vue latérale

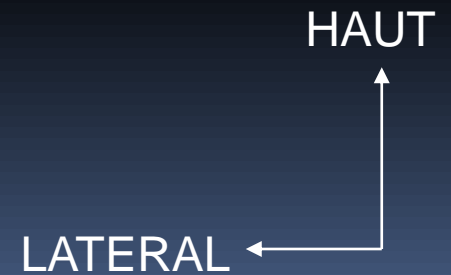


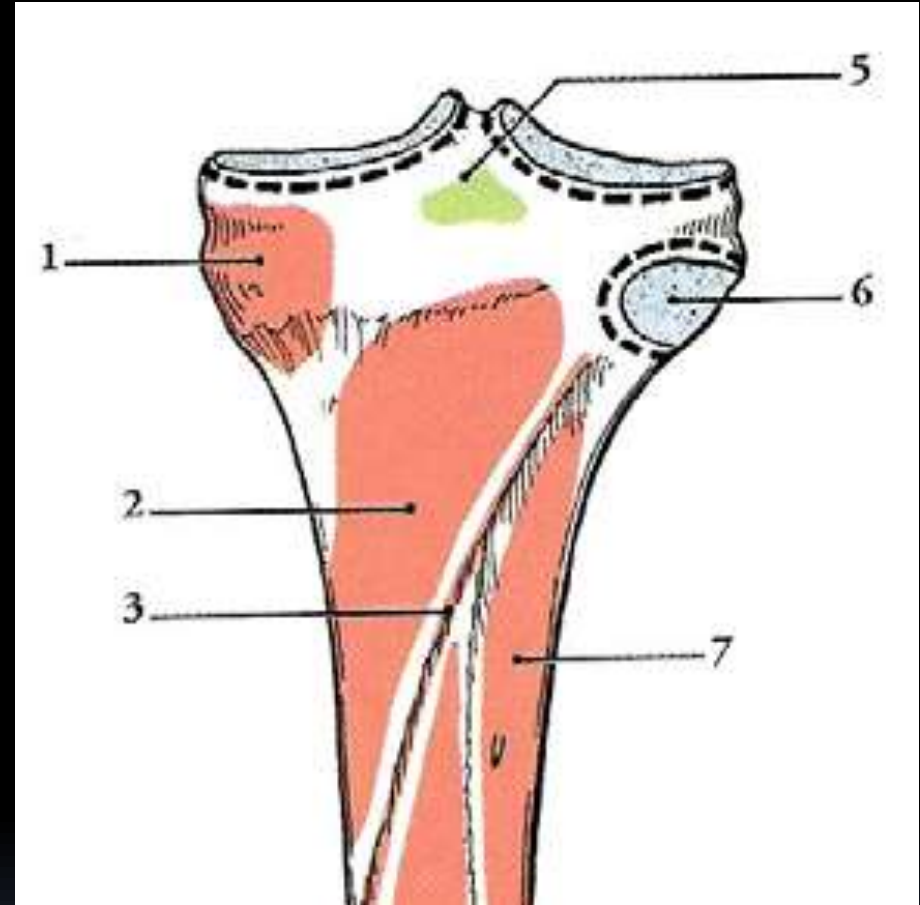
Vue médiale

Tibia

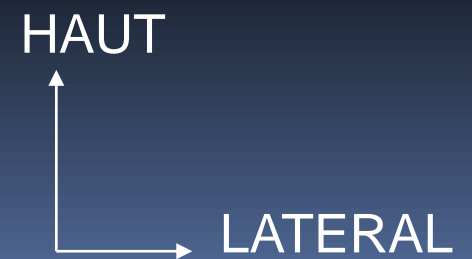


Extrémité proximale du tibia
Vue antérieure





Extrémité proximale du tibia
Vue postérieure





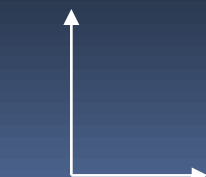
Vue latérale



Vue latérale

Extrémité proximale du tibia

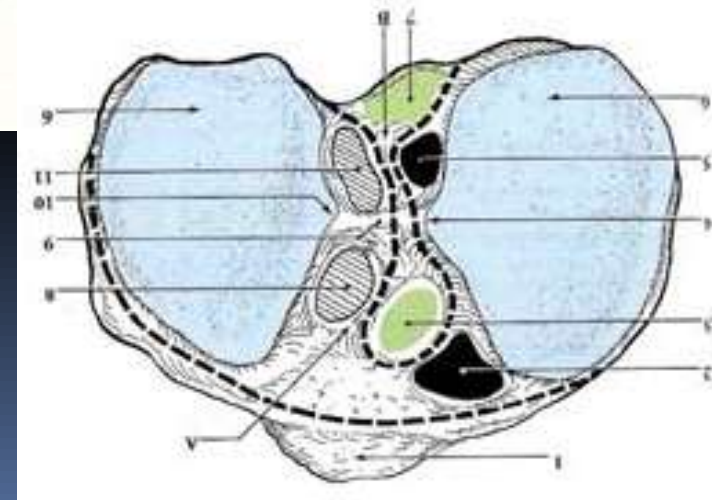
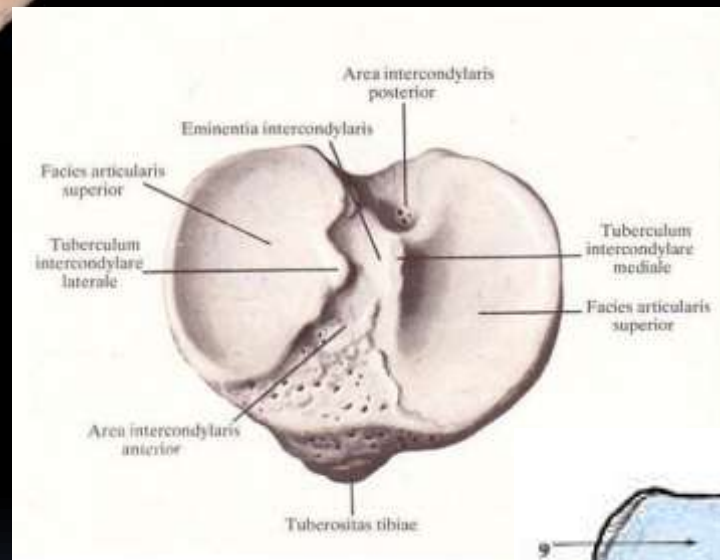
HAUT



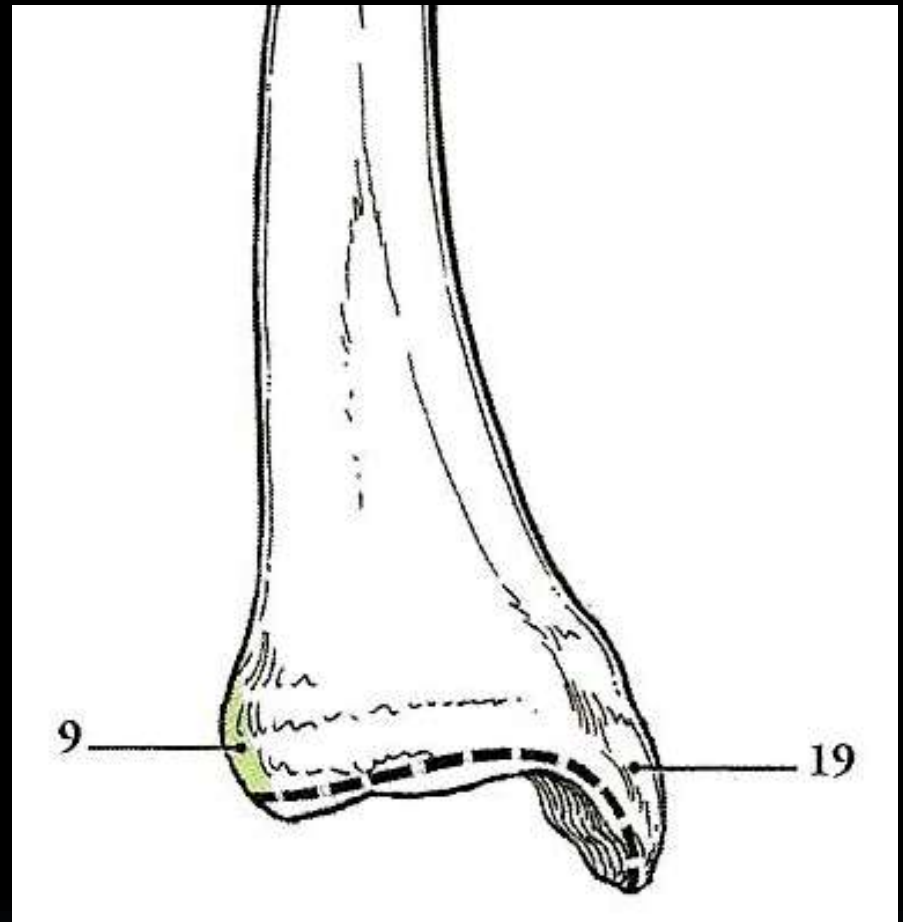
ANTERIEUR



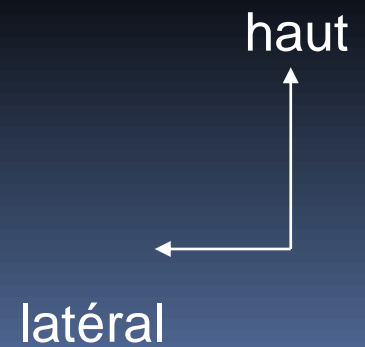
latéral ←
↓
antérieur

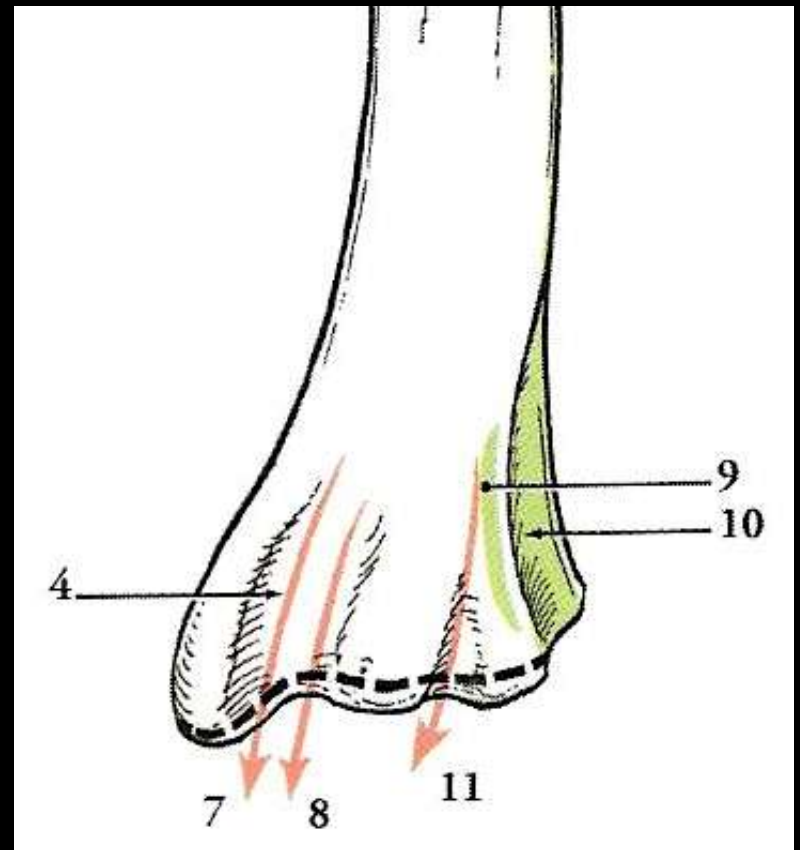


Extrémité proximale du tibia
Vue supérieure



Extrémité distale du tibia
Vue antérieure





Haut



Latéral



Extrémité distale du tibia
Vue postérieure

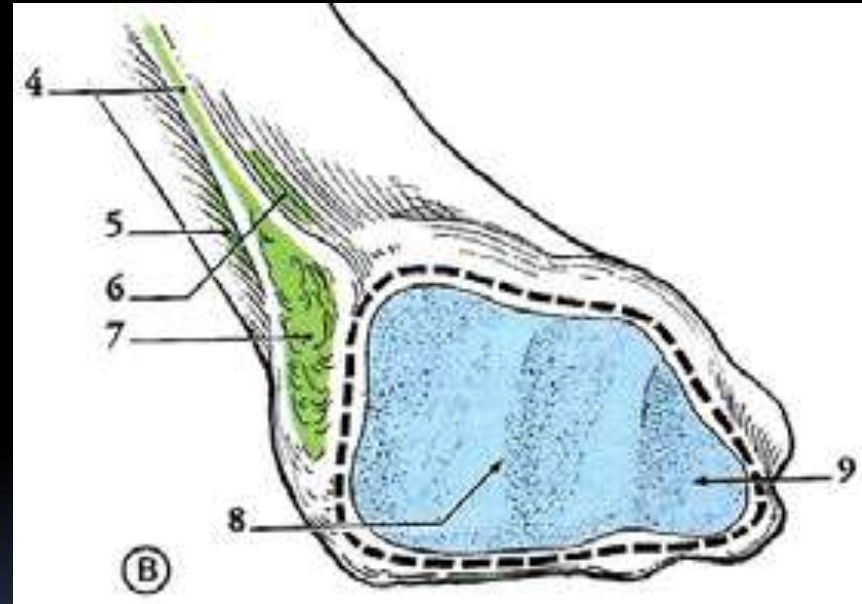


Vue latérale



Vue médiale

Extrémité distale du tibia



Extrémité distale du tibia
Vue inférieure

ANTERIEUR

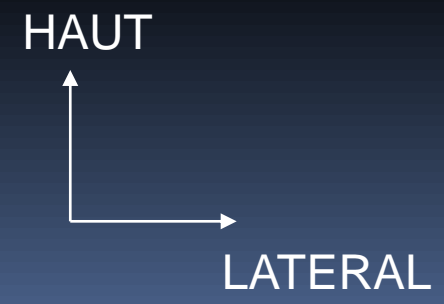
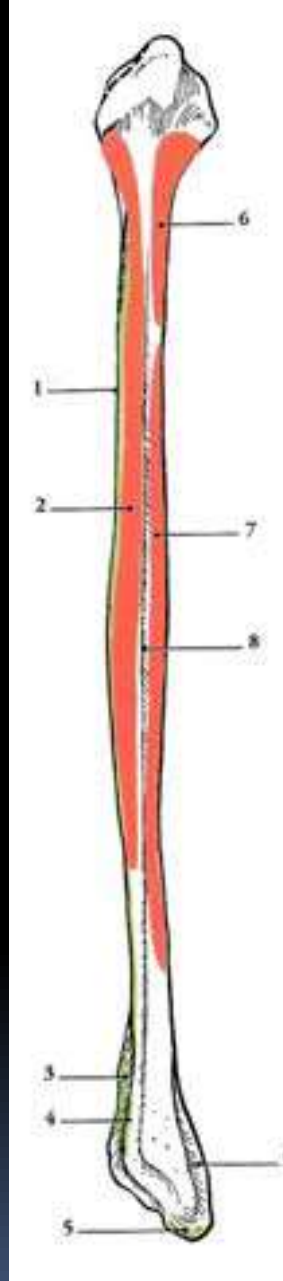
LATERAL

FIBULA

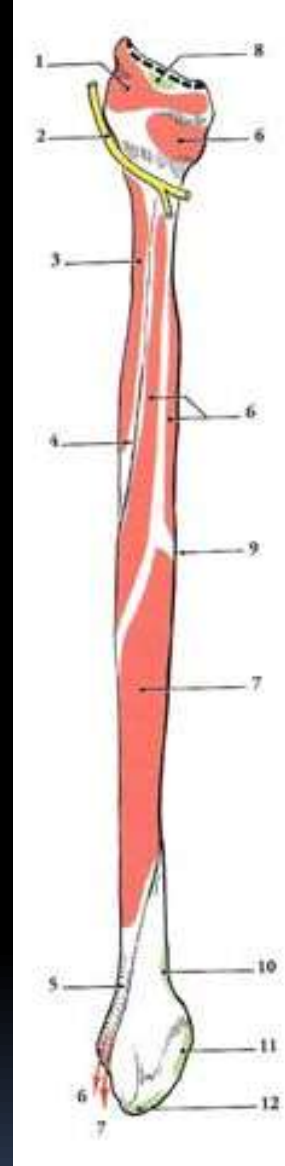
HÄUT
HÄUT
LATERAL



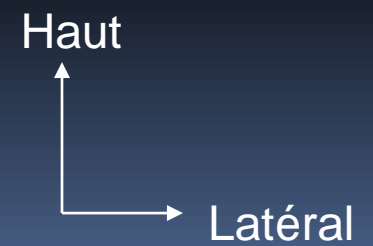
Fibula vue antérieure

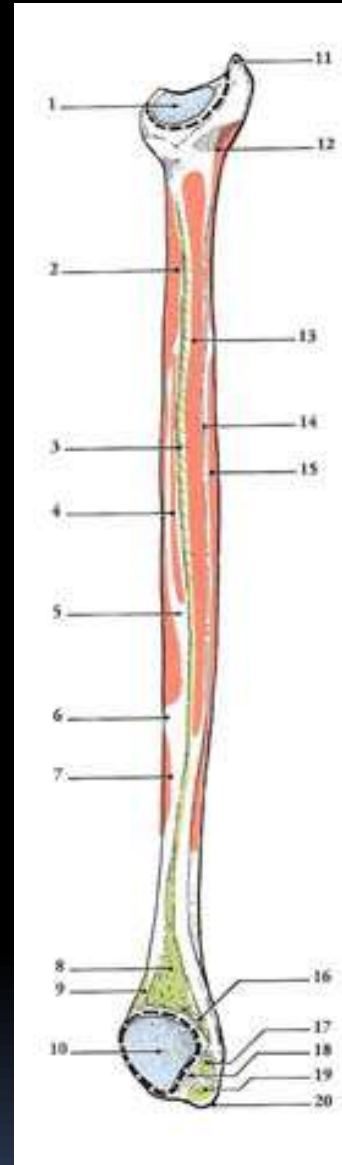


Fibula Vue postérieure



Fibula vue latérale





Fibula vue médiale

Haut
Antérieur



Vue antérieure



Vue postérieure



Vue latérale



Vue supérieure

Extrémité proximale de la fibula



Vue antérieure



Vue postérieure



Vue latérale



Vue médiale

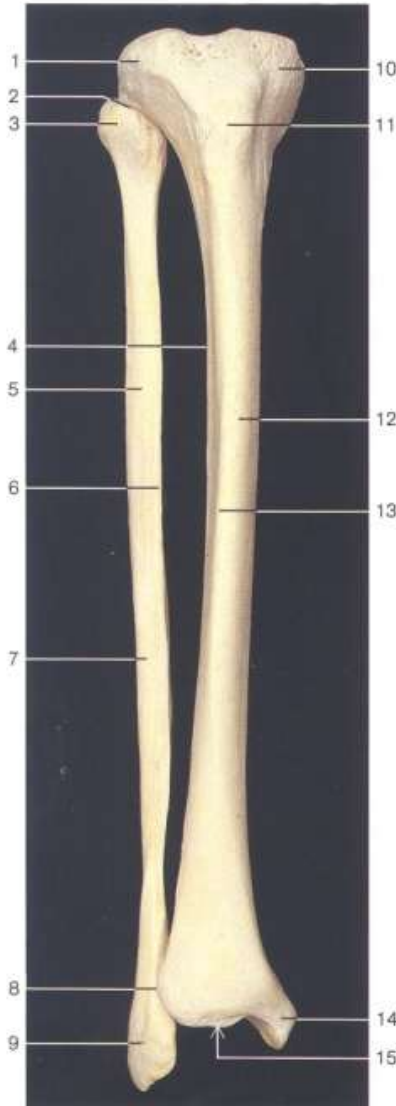


Vue inférieure

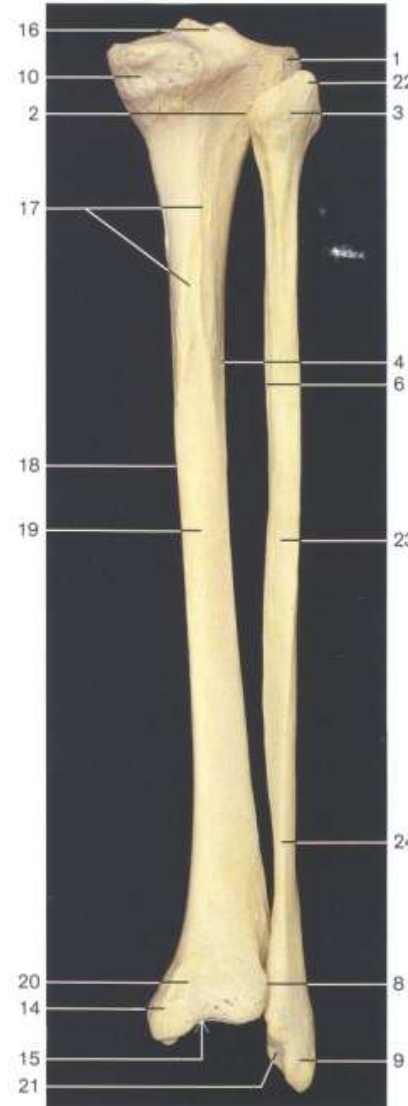
Extrémité distale de la fibula

**LES DEUX OS DE LA JAMBE,
MEMBRANE INTEROSSEUSE**

LES DEUX OS DE LA JAMBE



Os de la jambe, tibia et fibula (péroné) droits (vue ventrale).

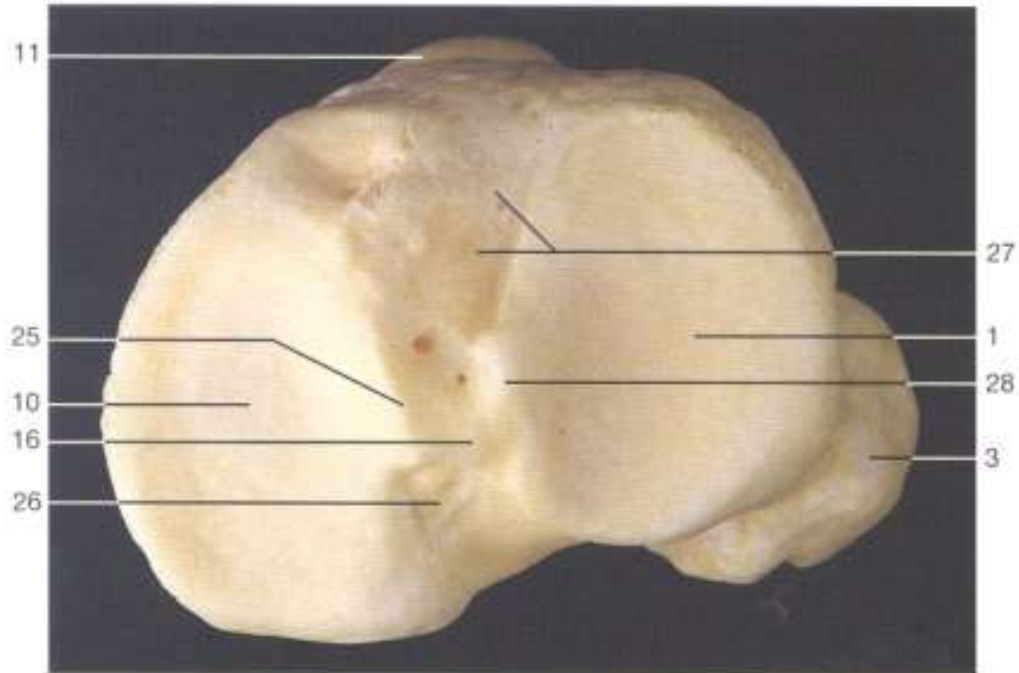


Os de la jambe, tibia et fibula droits (vue dorsale).

- 1 Condyle latéral du tibia
- 2 Emplacement de l'articulation tibio-fibulaire
- 3 Tête de la fibula
- 4 Bord interosseux du tibia
- 5 Corps de la fibula
- 6 Bord interosseux de la fibula
- 7 Face latérale de la fibula
- 8 Emplacement de l'articulation tibio-fibulaire
- 9 Malléole latérale
- 10 Condyle médial du tibia
- 11 Tubérosité du tibia
- 12 Corps du tibia (diaphyse)
- 13 Bord antérieur du tibia
- 14 Malléole médiale
- 15 Surface articulaire inférieure du tibia
- 16 Éminence intercondyalaire (épine du tibia)
- 17 Ligne du muscle soléaire
- 18 Bord médial du tibia
- 19 Face postérieure du tibia
- 20 Siillon malléolaire du tibia
- 21 Surface articulaire malléolaire du tibia
- 22 Apex de la tête fibulaire
- 23 Face postérieure de la fibula
- 24 Bord postérieur de la fibula
- 25 Tubercule intercondyalaire médial
- 26 Aire intercondyalaire postérieure
- 27 Aire intercondyalaire antérieure
- 28 Tubercule intercondyalaire latéral

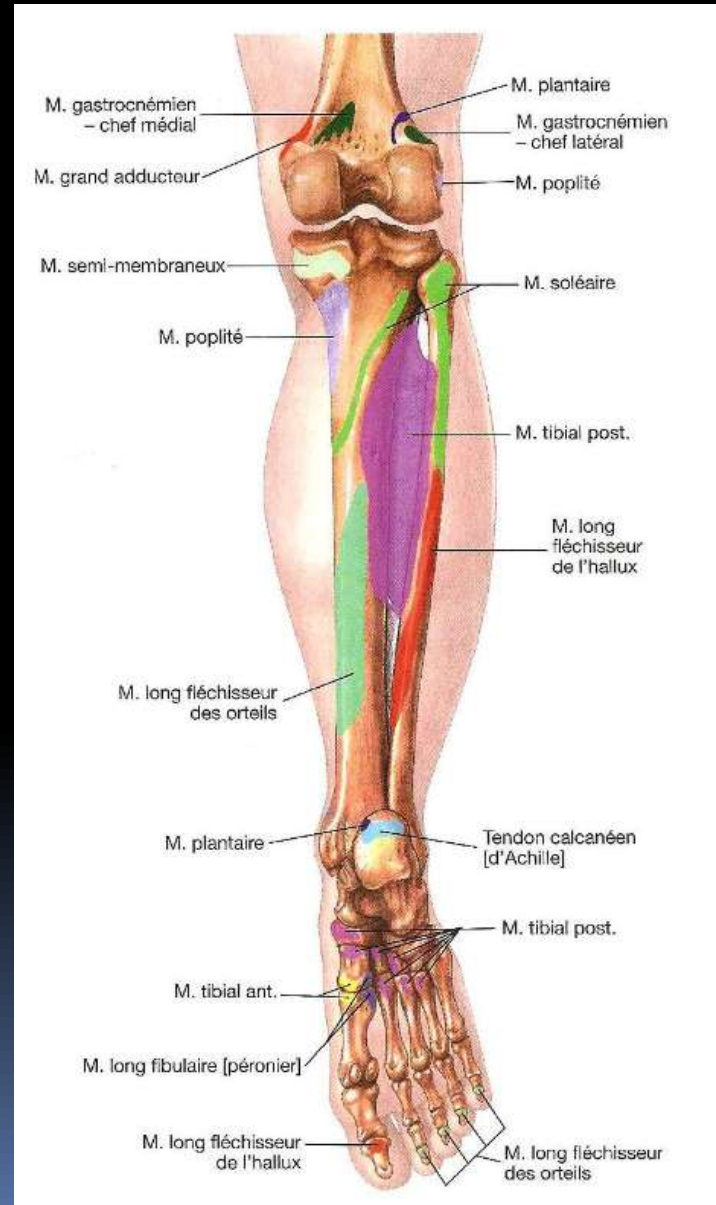
MEMBRANE INTEROSSEUSE

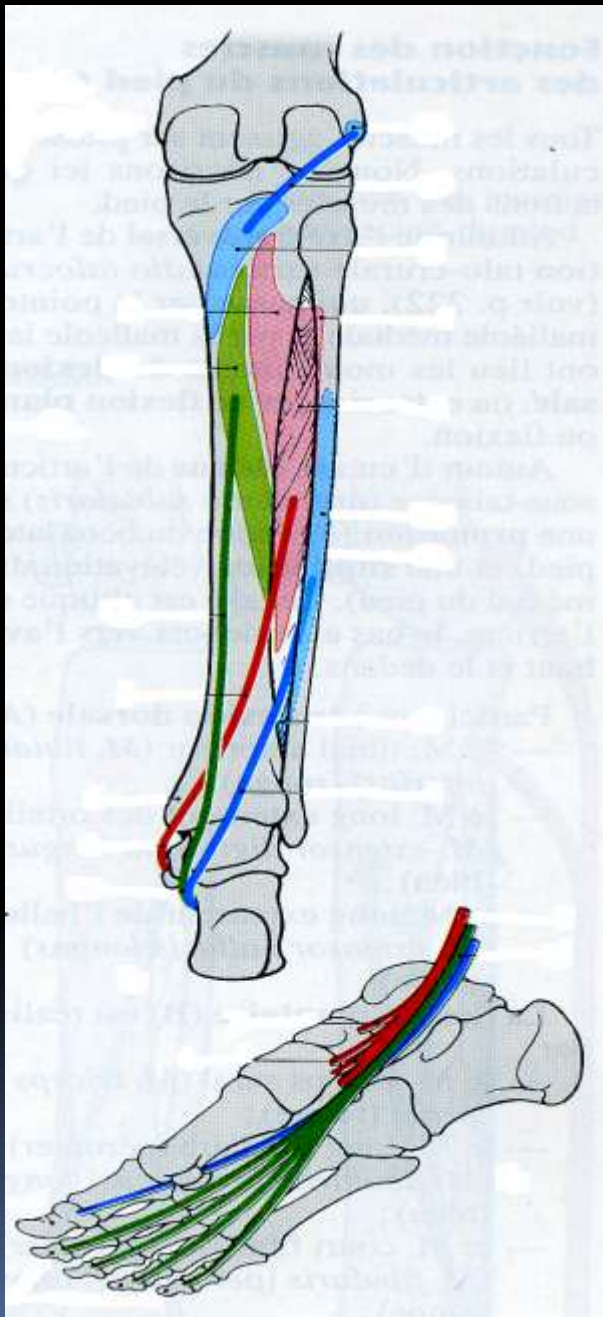




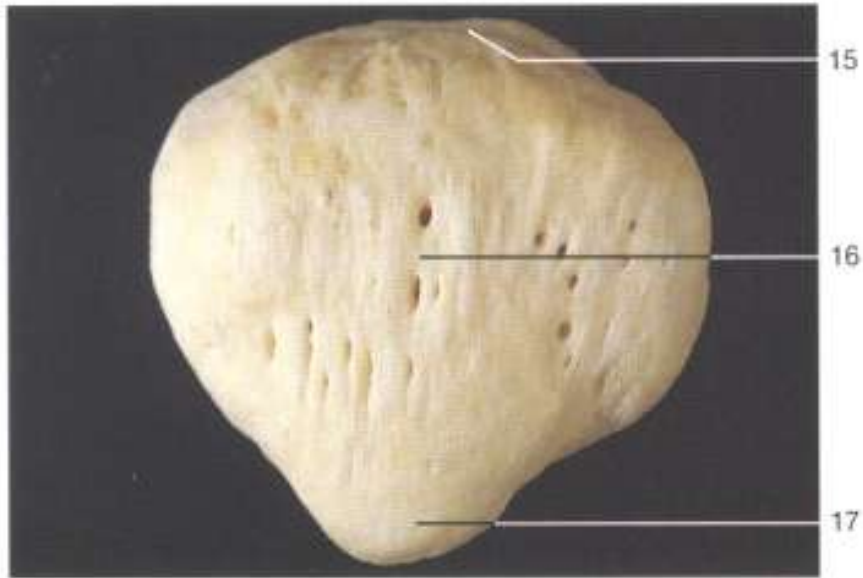
Extrémité supérieure du tibia droit avec la fibula (vue supérieure), le bord antérieur du tibia en haut, la surface articulaire supérieure du tibia.

INSERTIONS MUSCULAIRES





PATELLA



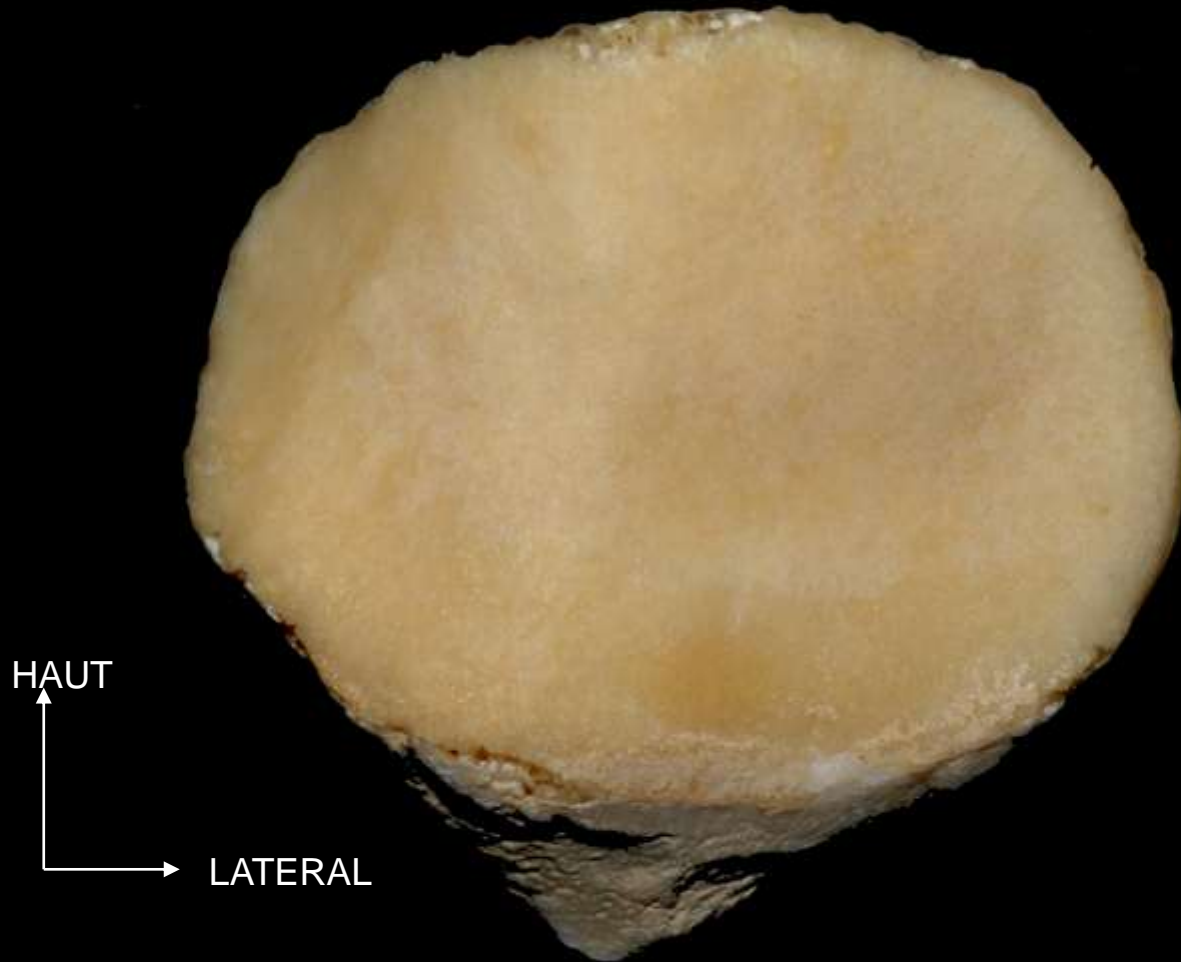
Patella droite (vue antérieure).



Patella droite (vue postérieure).



Patella vue antérieure



Patella vue postérieure



HAUT



ANTERIEUR



Patella vue latérale



Patella vue médiale





Latéral

Antérieur

Patella vue supérieure

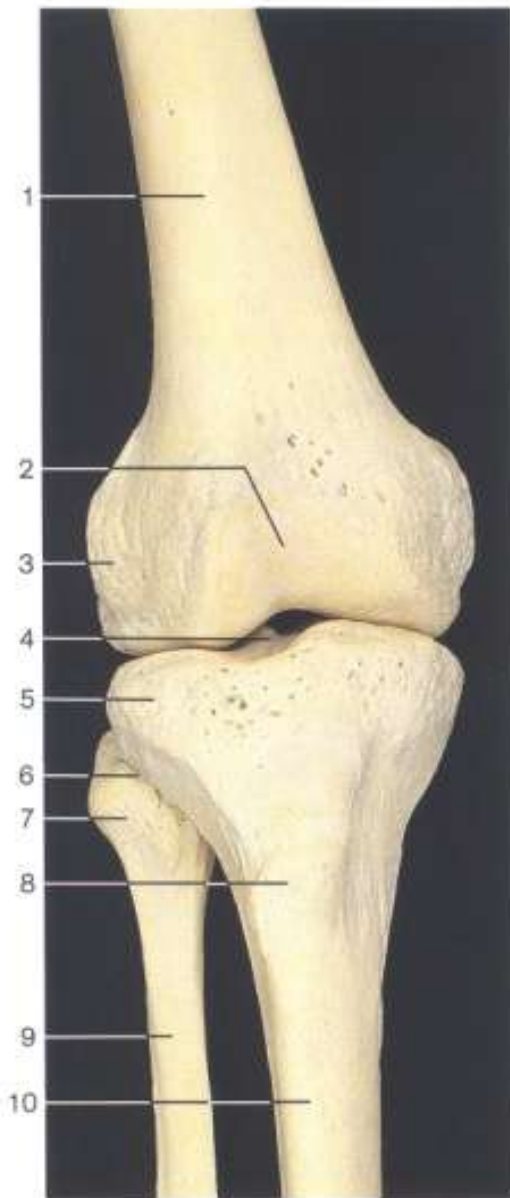


Patella vue inférieure

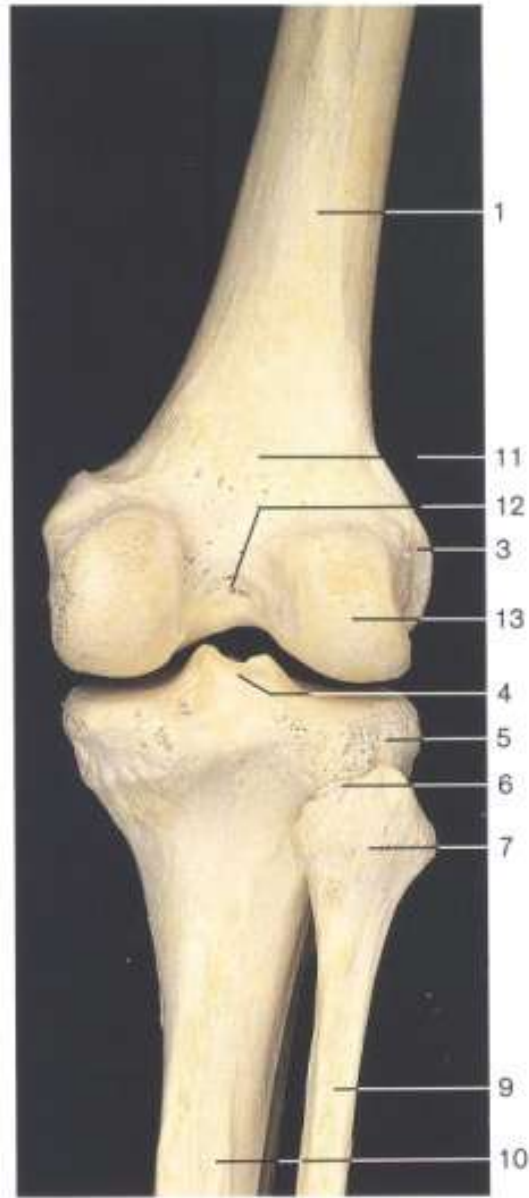
ARTICULATION DU GENOU

SURFACES ARTICULAIRES

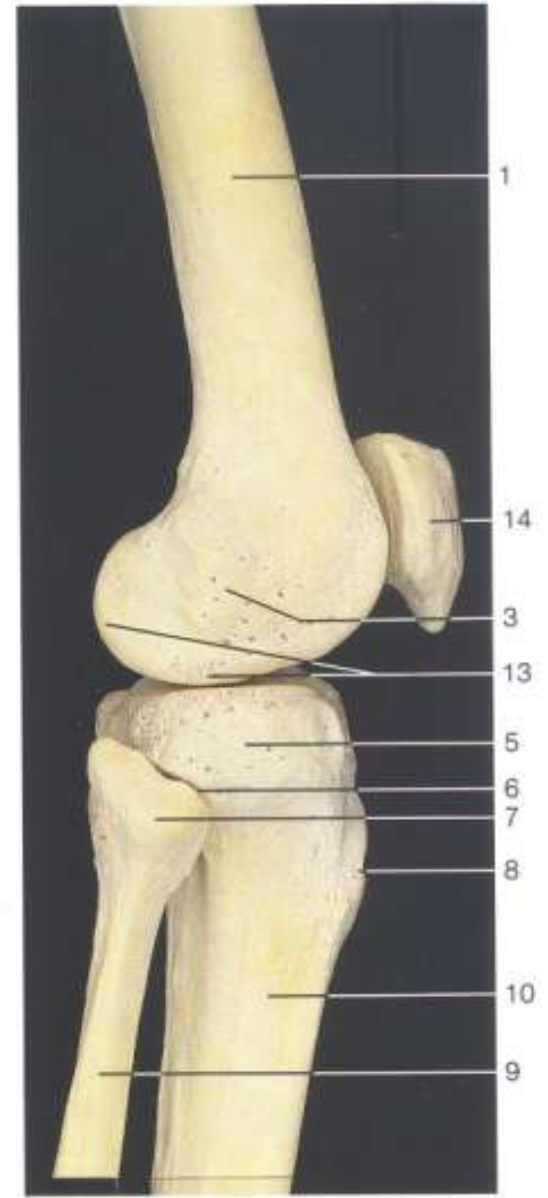




Os de l'articulation du genou droit
(vue antérieure).



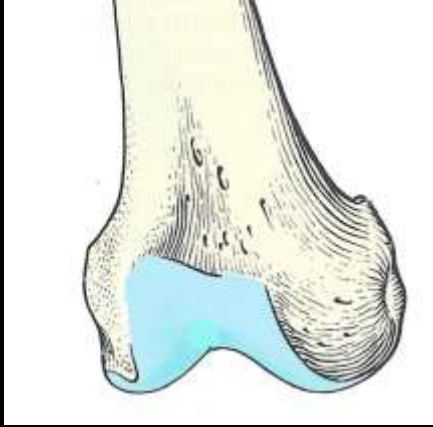
Os de l'articulation du genou droit
(vue dorsale).



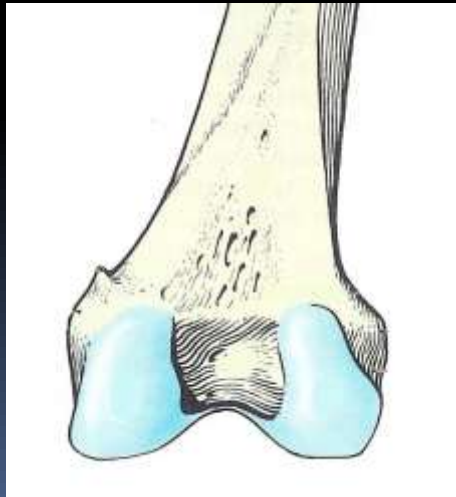
Os de l'articulation du genou droit
(vue latérale).

FEMUR

EXTREMITE DISTALE



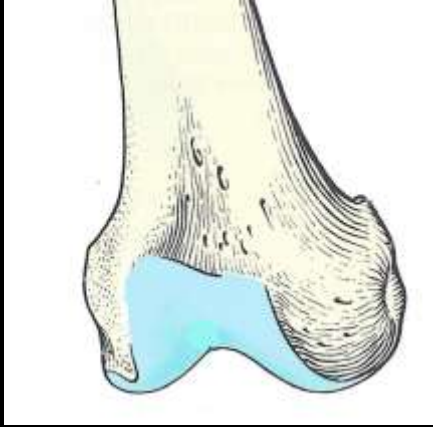
- métaphyse fémorale distale (surface poplitée)
- trochlée
- massif bicondylien



- ARTICULATION DU GENOU
- tricompartimentale +++

FEMUR

TROCHLEE

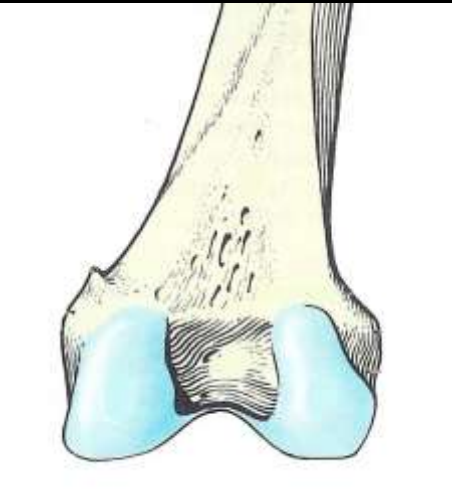


- face antérieure épiphyse distale
- cartilage articulaire face post. **PATELLA**
- deux joues : convexités, latérale+++
- une gorge : concavité, terminée dans échancrure

- **compartiment fémoro-patellaire**

FEMUR

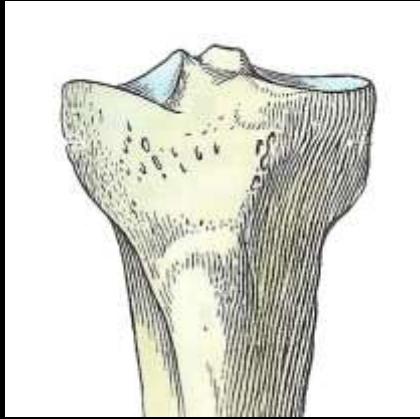
MASSIF BICONDYLIEN



- médial et latéral, déjetés en postérieur et divergents
- rayon courbure diminue
- latéral : gastrocnémien latéral et m. poplité, lig. coll. latéral
- médial : gastrocnémien médial et grand adducteur, lig. coll. médial
- échancrure intercondylienne (LIGAMENTS CROISES)

- compartiments fémoro-tibial médial et fémoro-tibial latéral

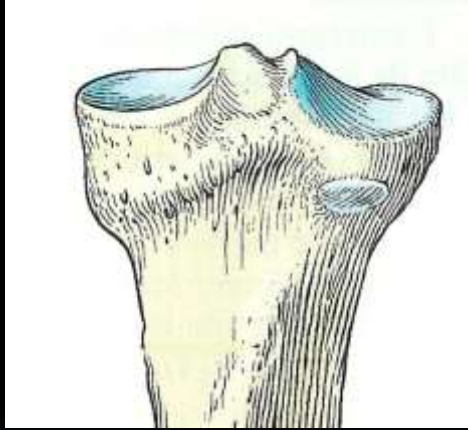
TIBIA EXTREMITÉ PROXIMALE



- est constituée de 2 condyles, médial et latéral
- 1) Face supérieure: elle présente les surfaces articulaires tibiales supérieures médiale et latérale séparée par un espace interarticulaire

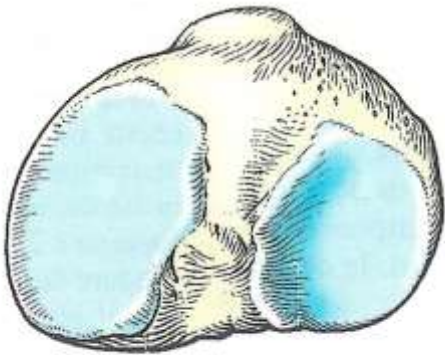
a) Les surfaces articulaires tibiales supérieures:

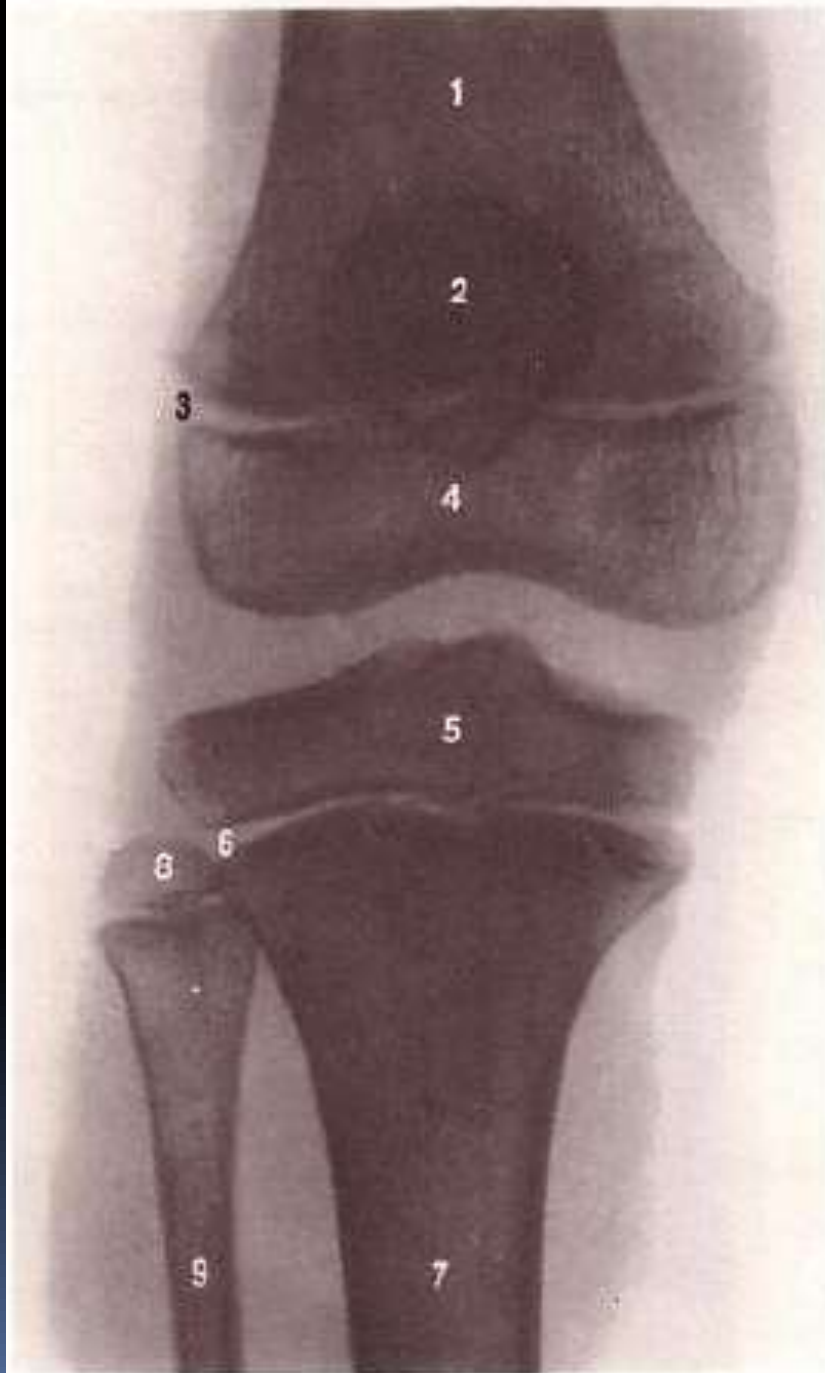
- Elle répond aux condyles fémoraux et aux ménisques
- La surface supéro-lat est plus petite, et la surface super-med est plus concave
- Elle se prolongent sur les faces adjacentes des tubercules intercondylaires correspondants



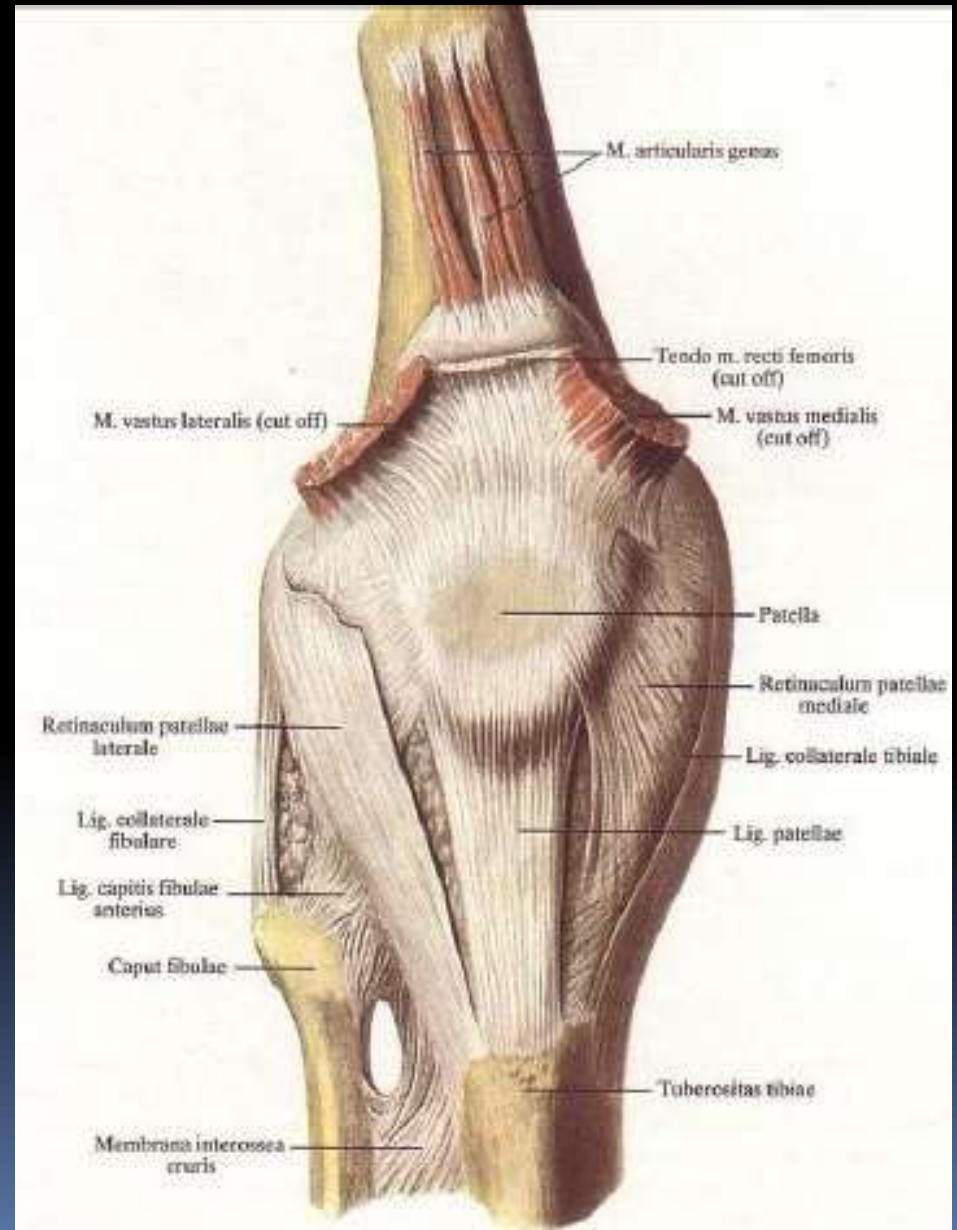
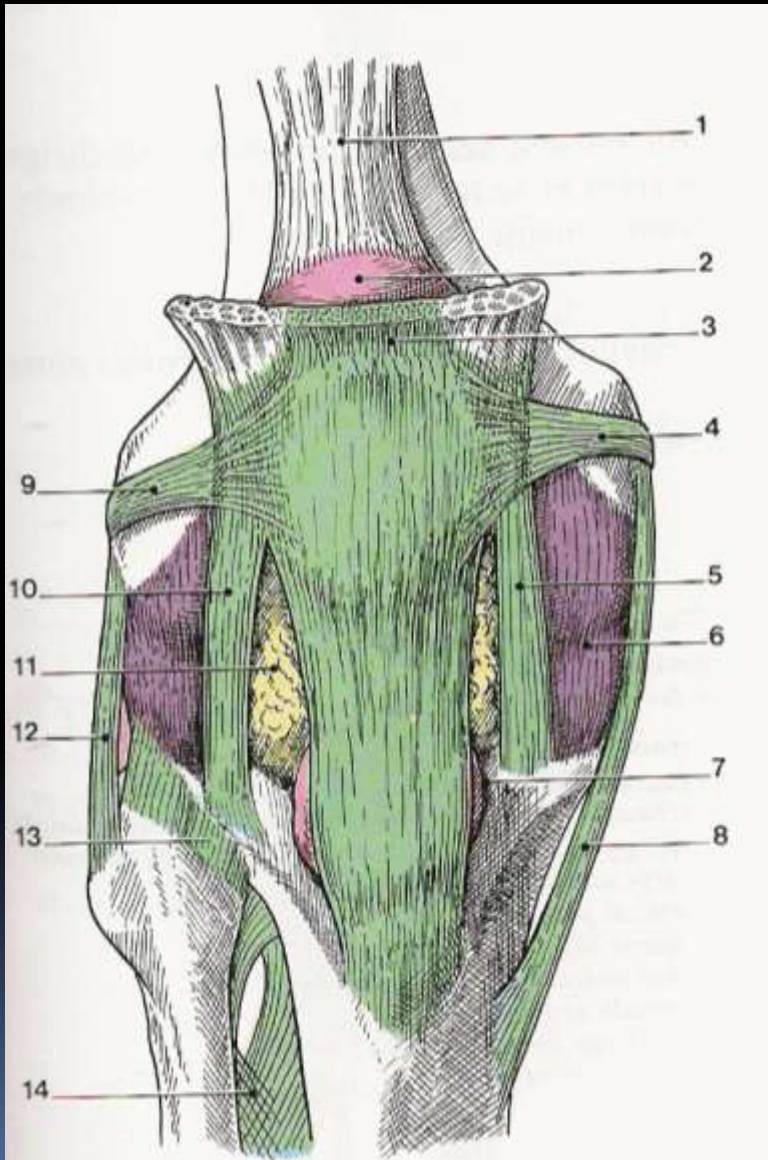
b) Les aires intercondylaires: l'éminence intercondyalaire sépare les aires intercondylaires ant et post

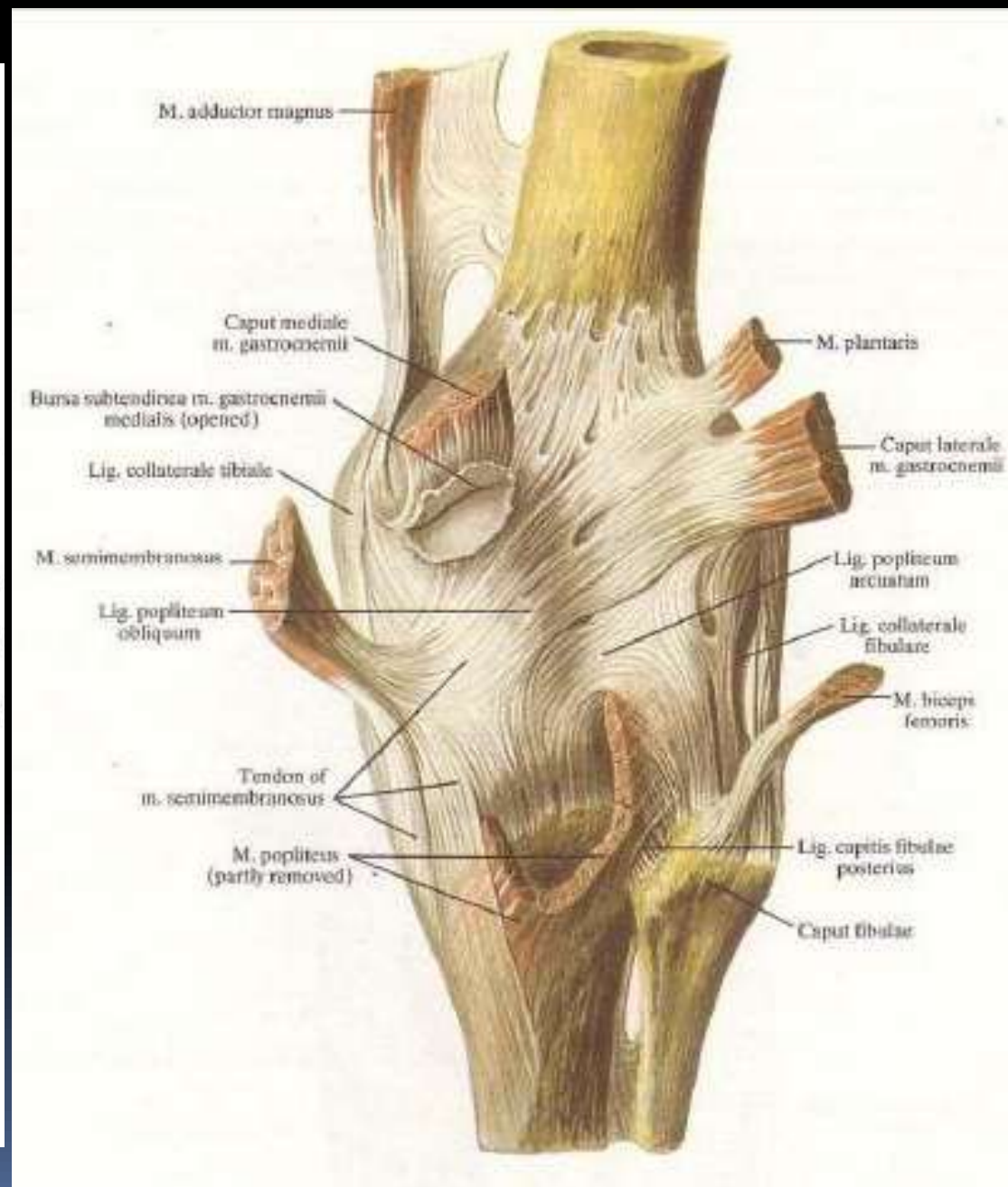
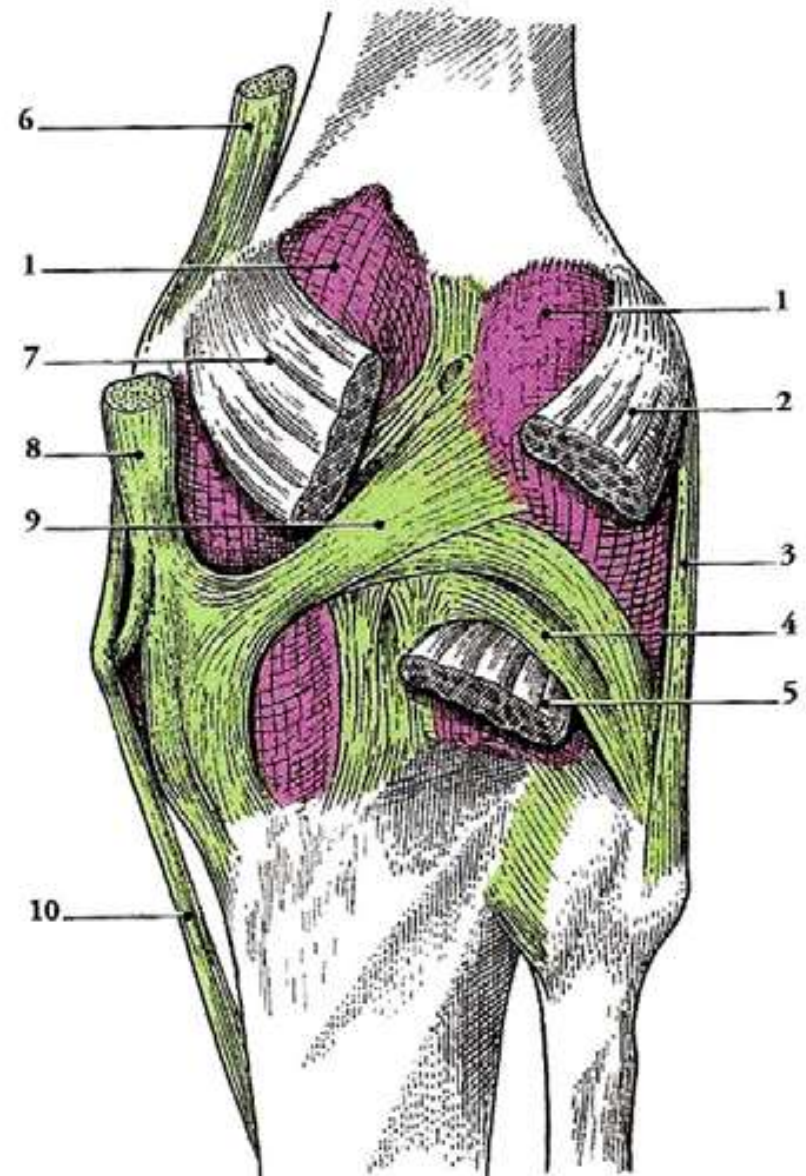
- l'éminence intercondyalaire est formée des tubercules intercondylaires med et lat
- l'aire intercondyalaire ant
- l'aire intercondyalaire post
- l'insertion de la membrane synoviale de la capsule articulaire



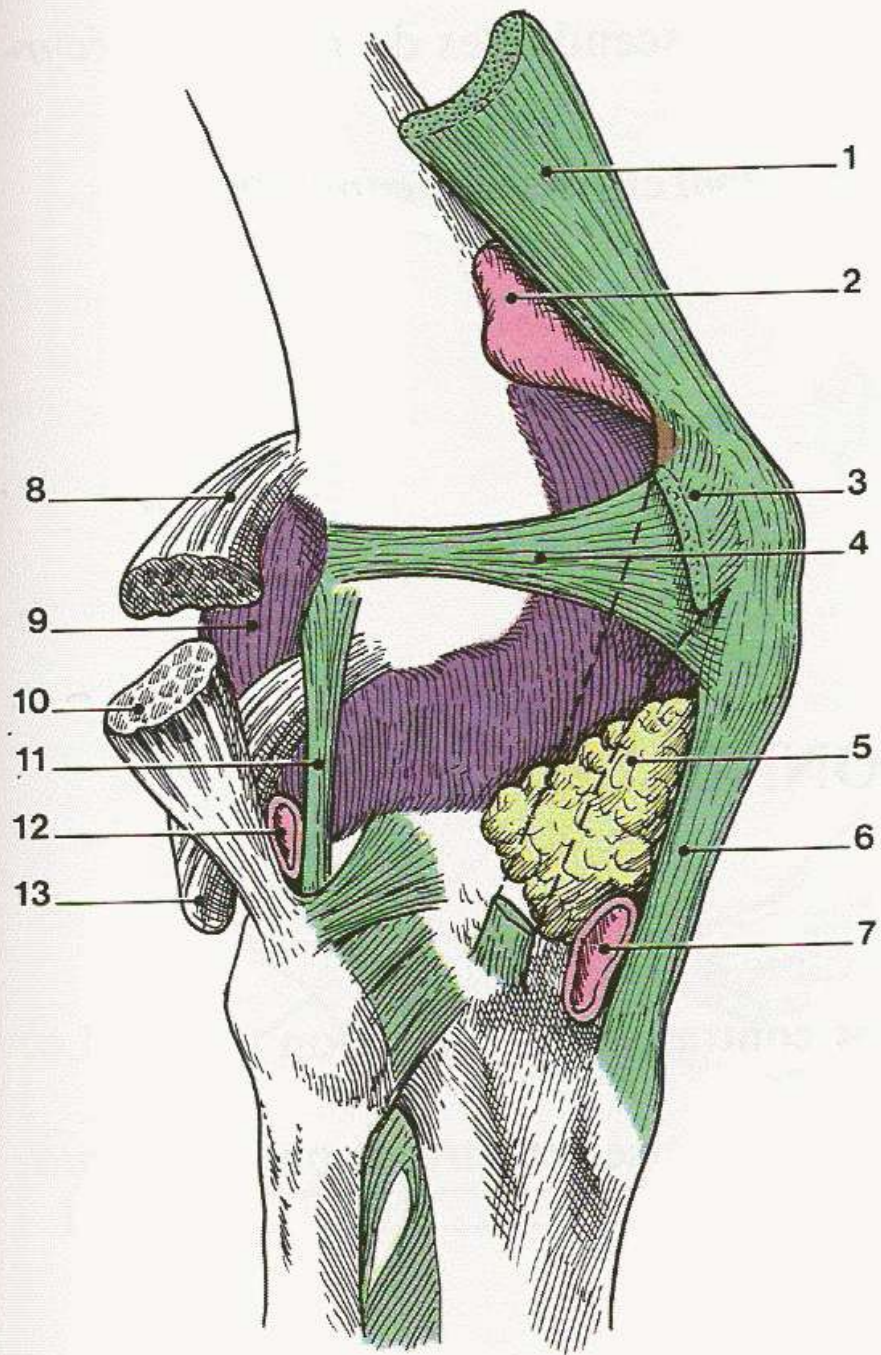


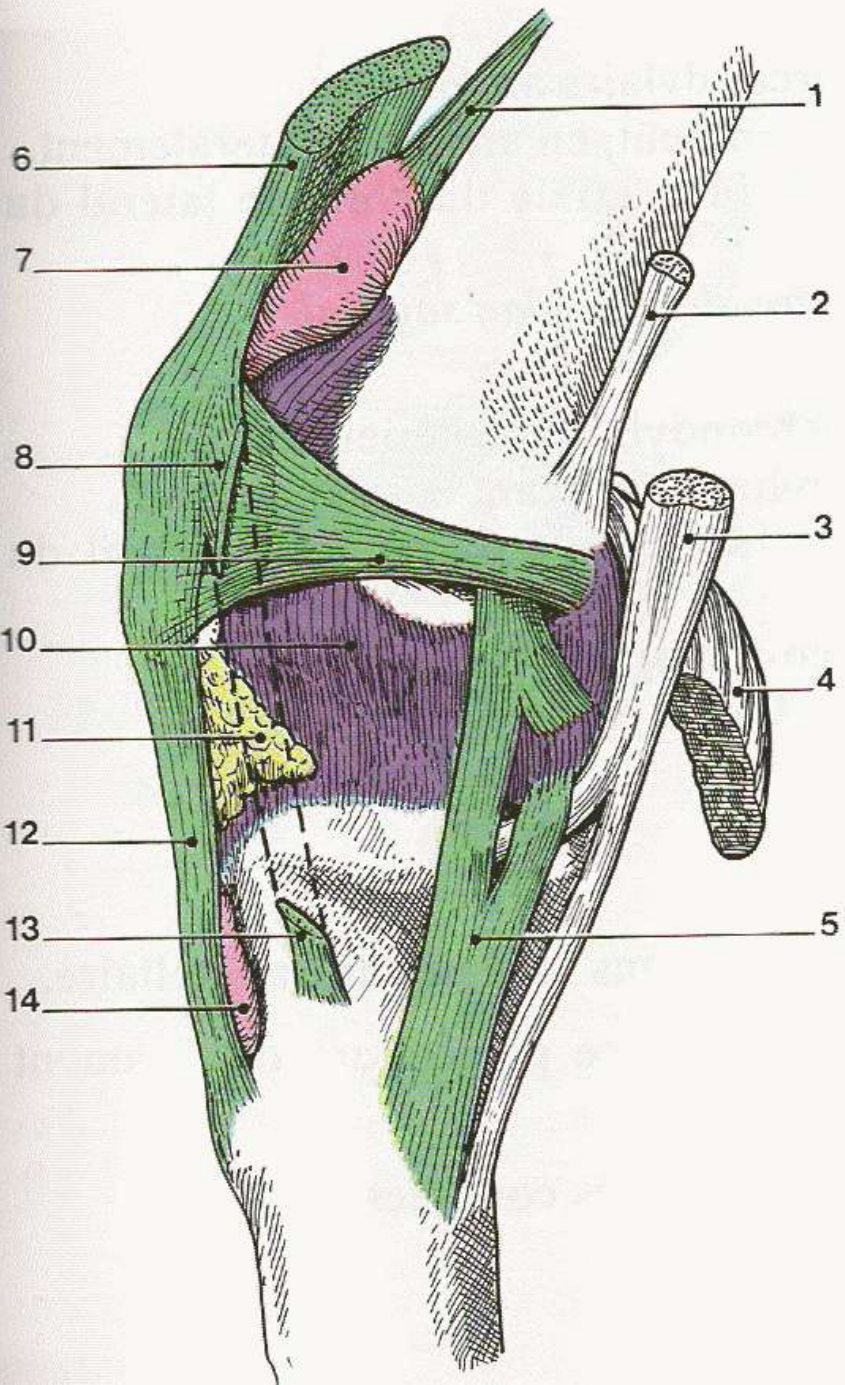
MOYENS D'UNION

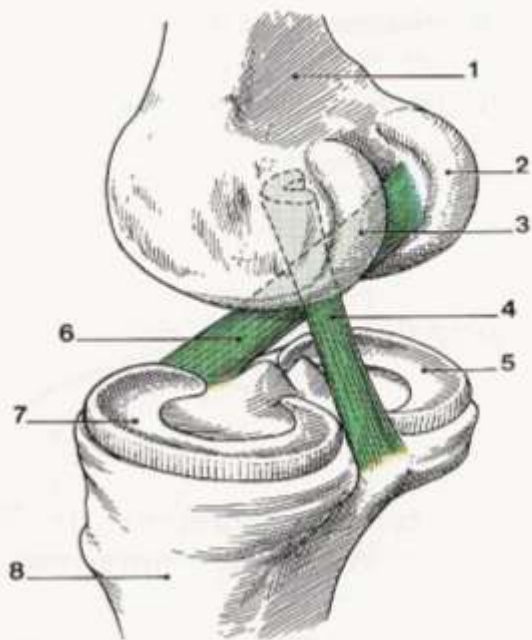






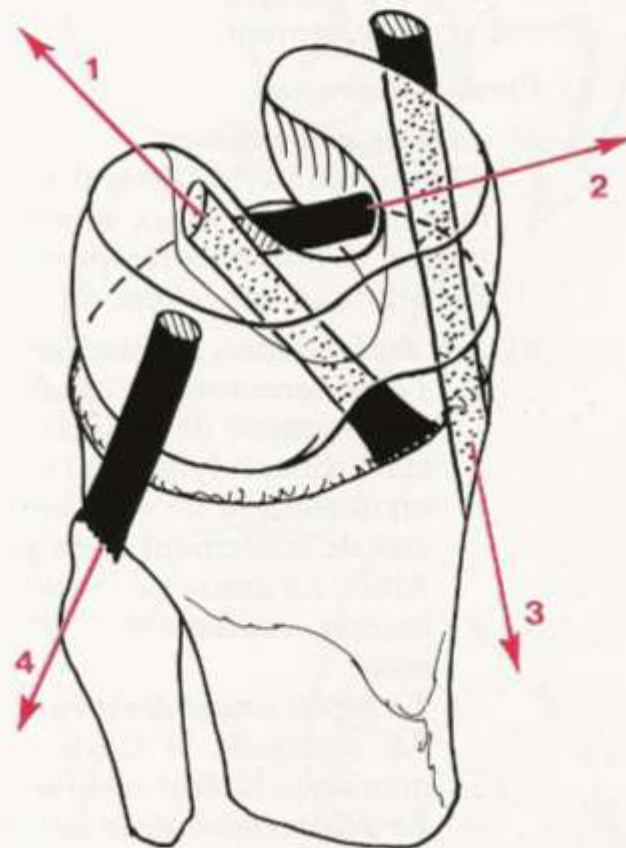


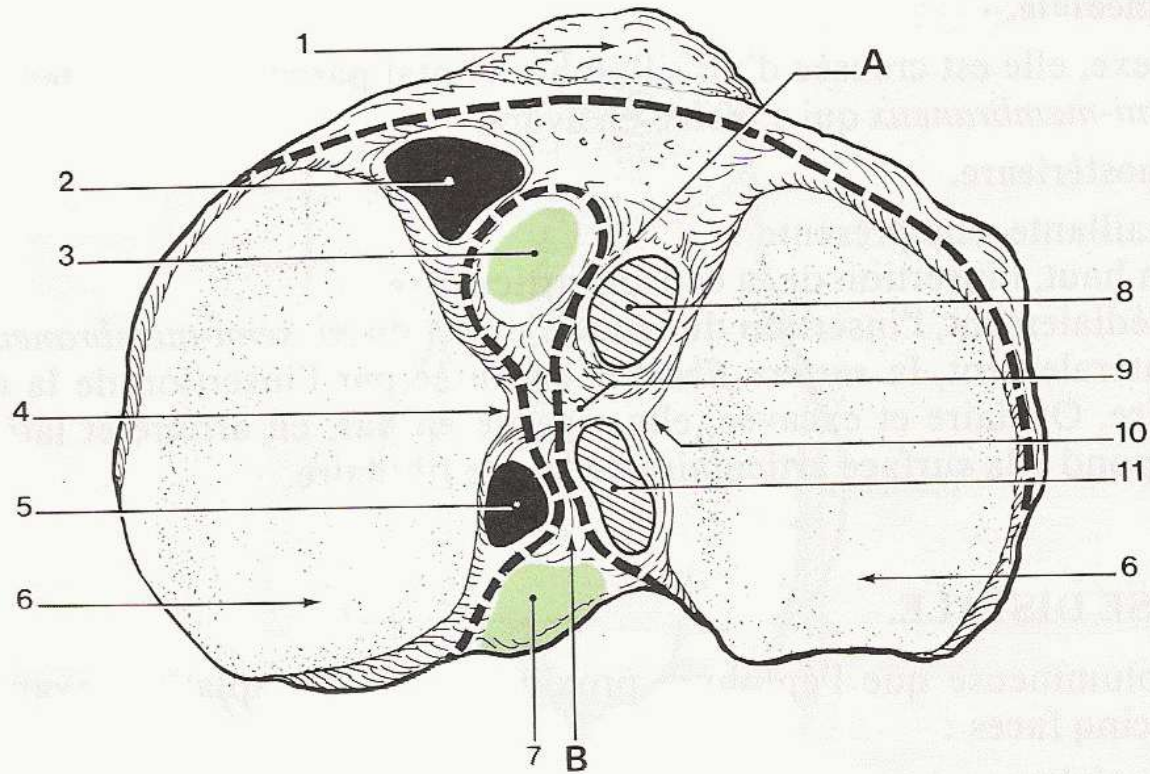




Ligaments croisés du genou. Fémur et tibia écartés

- 1 - fémur
- 2 - condyle latéral
- 3 - condyle médial
- 4 - lig. croisé postérieur
- 5 - ménisque latéral
- 6 - lig. croisé antérieur
- 7 - ménisque médial
- 8 - tibia





Condyles du tibia (vue supérieure)

*A - aire intercondyalaire ant.
B - aire intercondyalaire post.*

- 1 - tubérosité tibiale*
- 2 - corne antérieure du ménisque médial*
- 3 - lig. croisé antérieur*
- 4 - tubercule intercondyalaire médial*

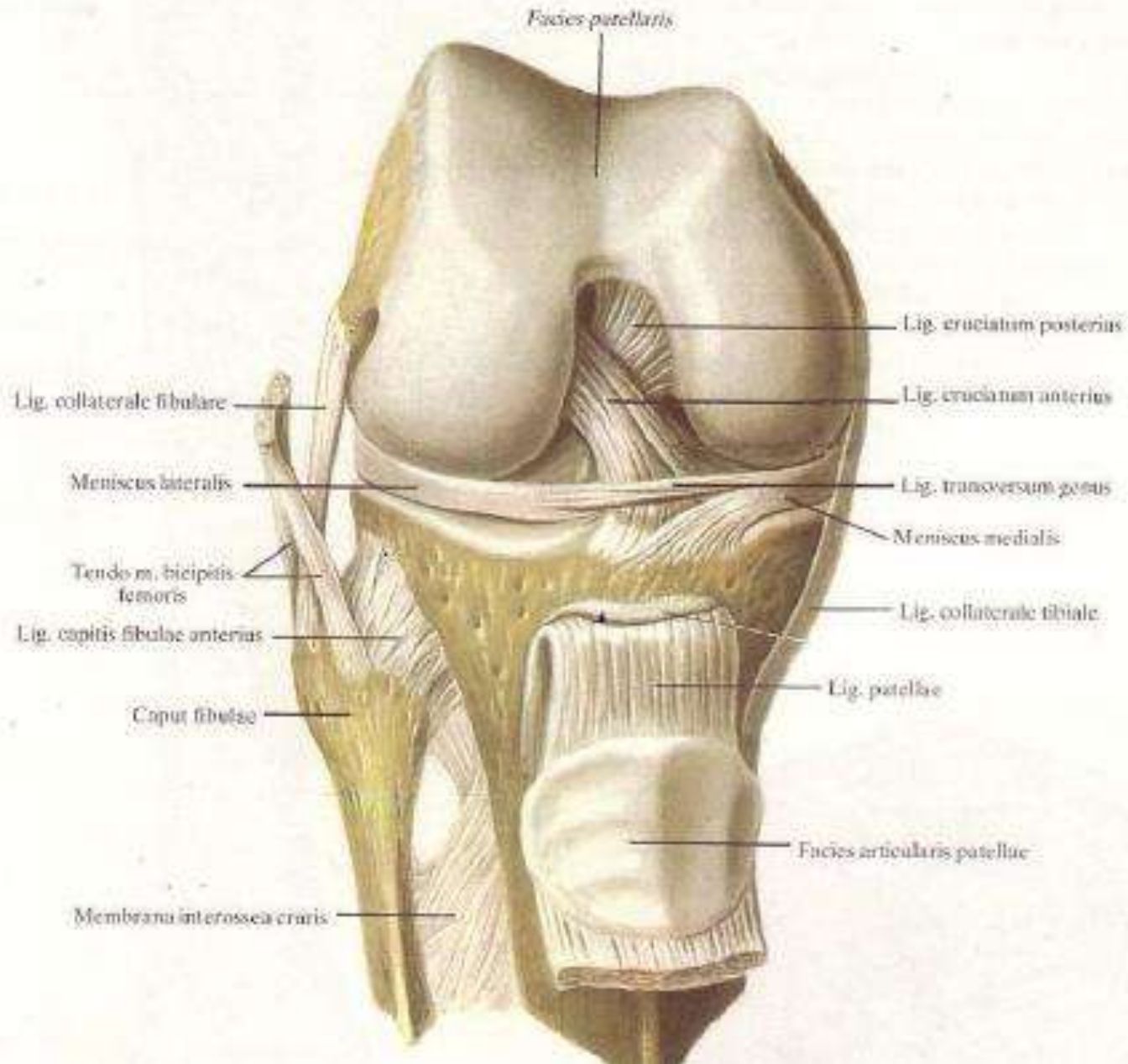
- 5 - corne postérieure du ménisque médial*
- 6 - surface articulaire supérieure*
- 7 - lig. croisé postérieur*
- 8 - corne antérieure du ménisque latéral*
- 9 - éminence intercondyalaire*
- 10 - tubercule intercondyalaire latéral*
- 11 - corne postérieure du ménisque latéral*

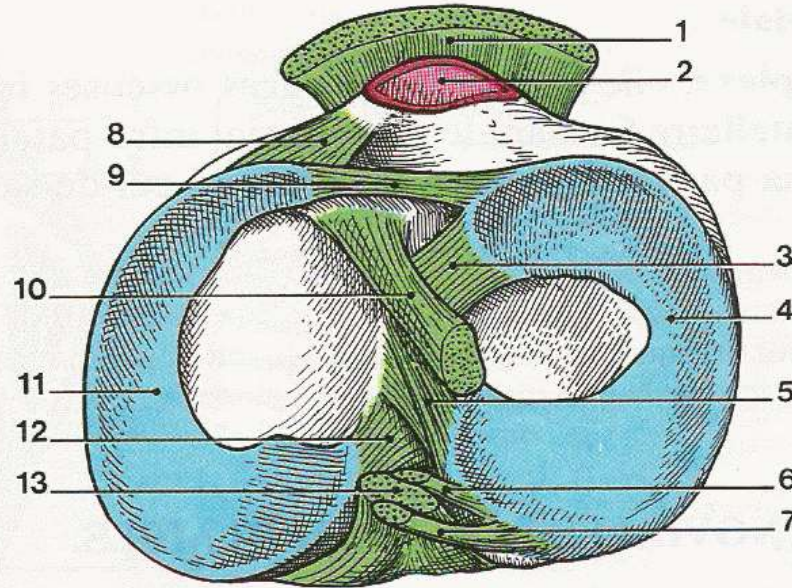




232. Right knee joint (*articulatio
genus*); posterior aspect ($\frac{3}{8}$).
(Articular capsule removed)

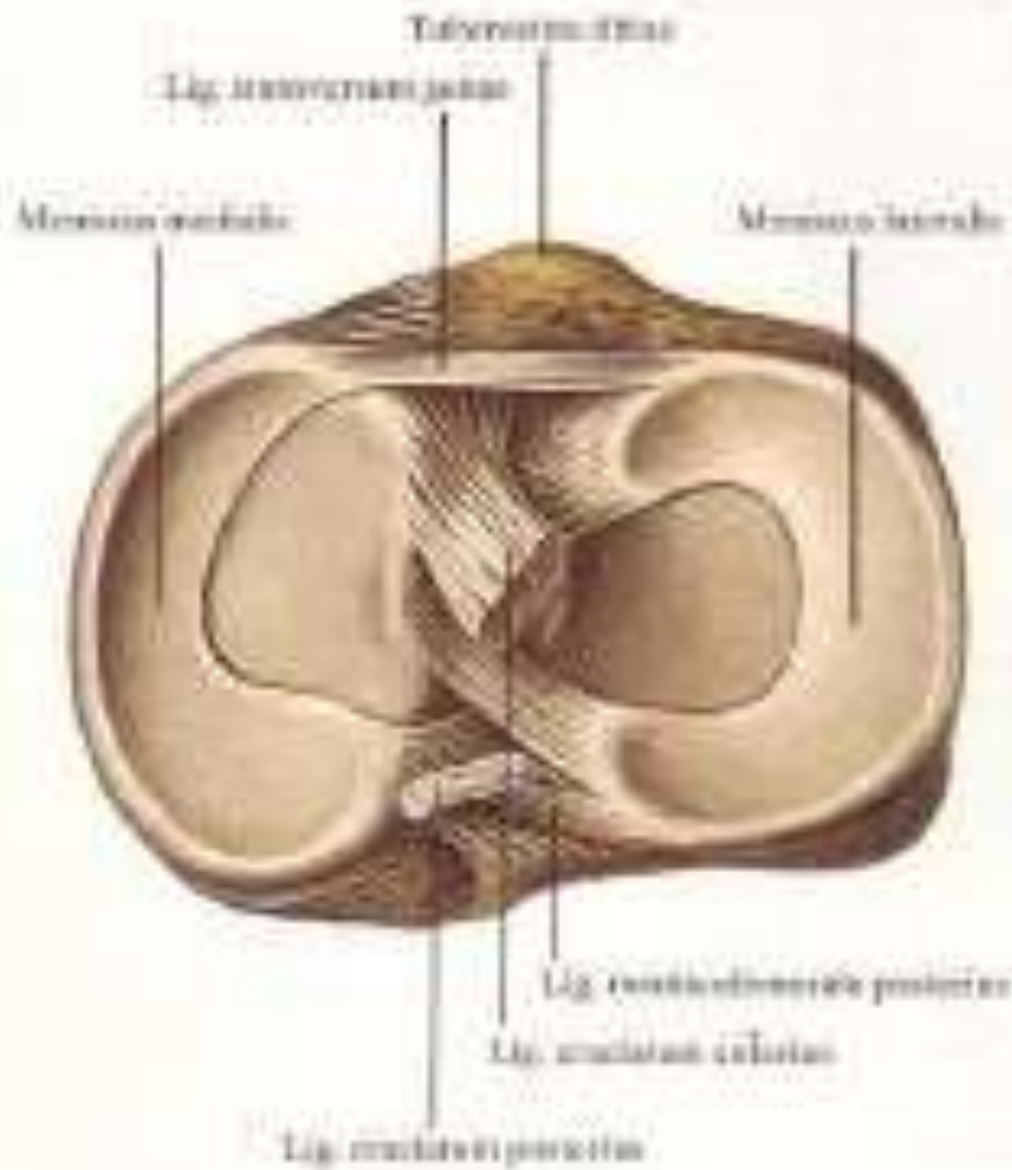


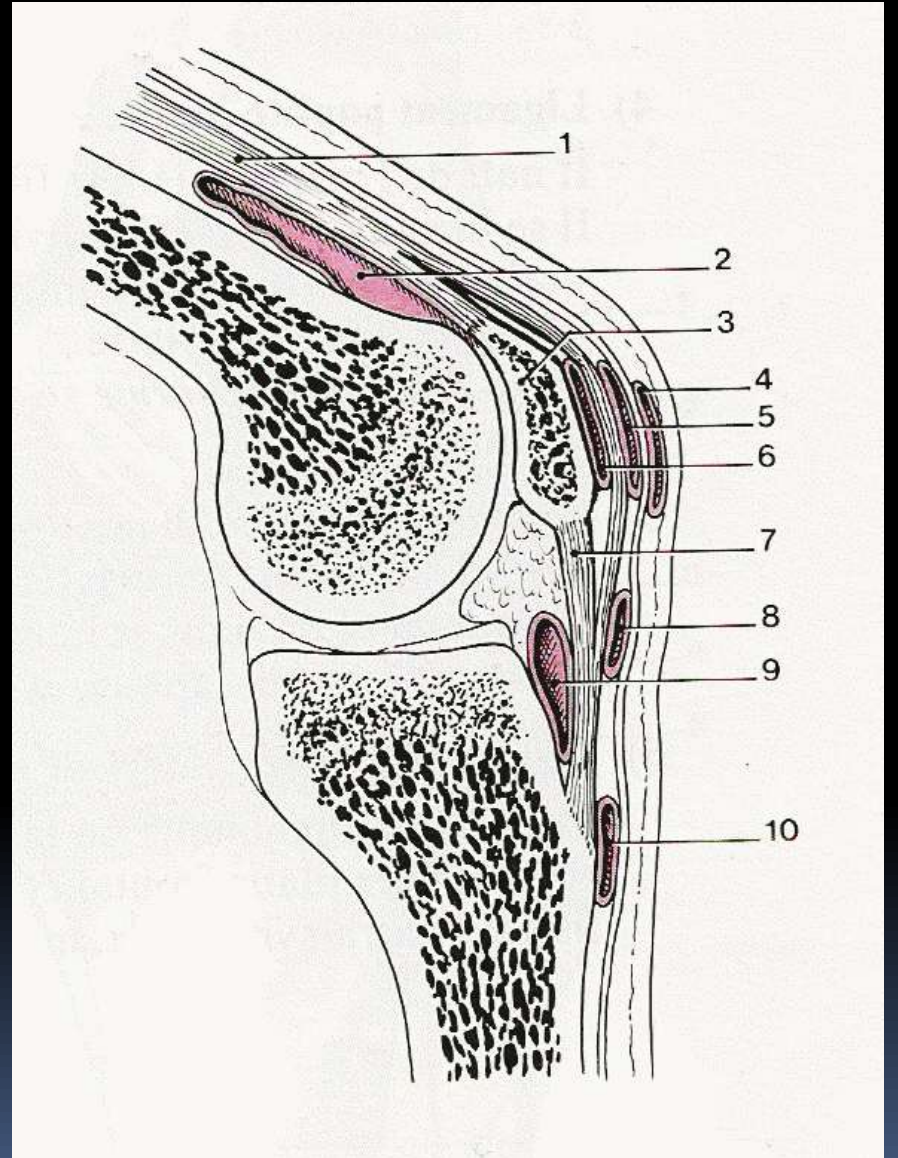
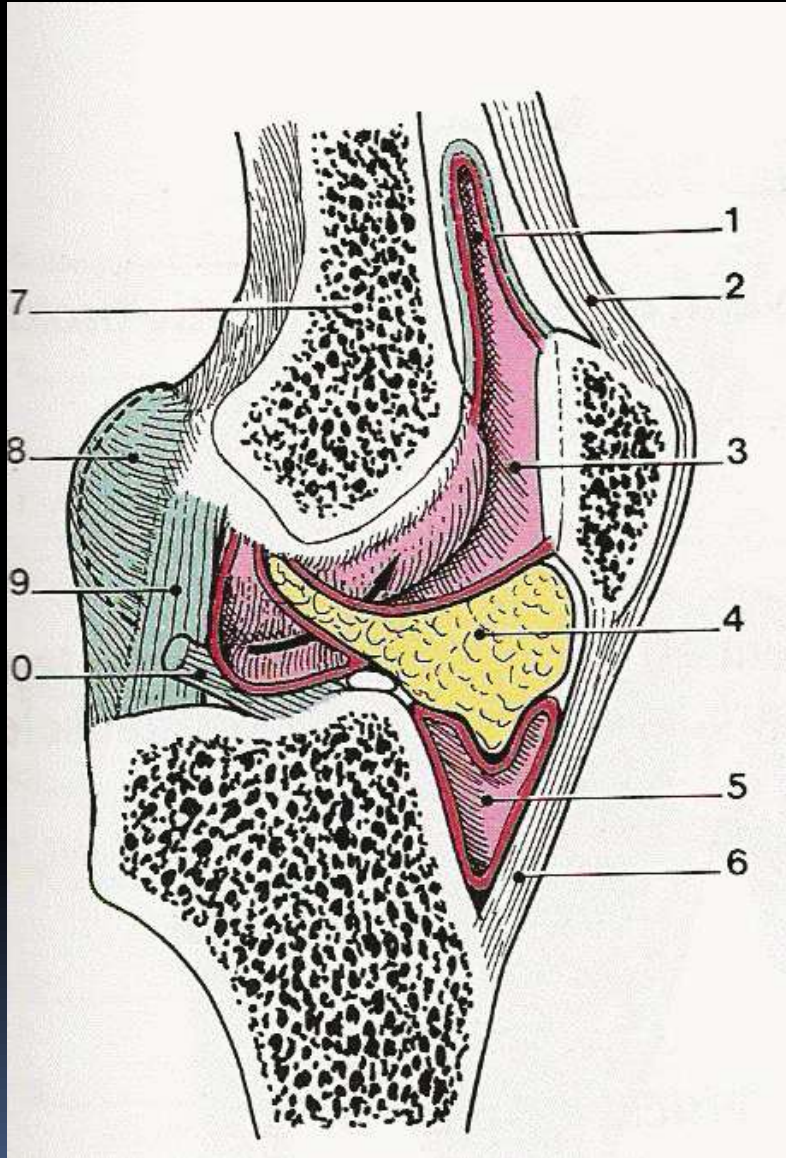


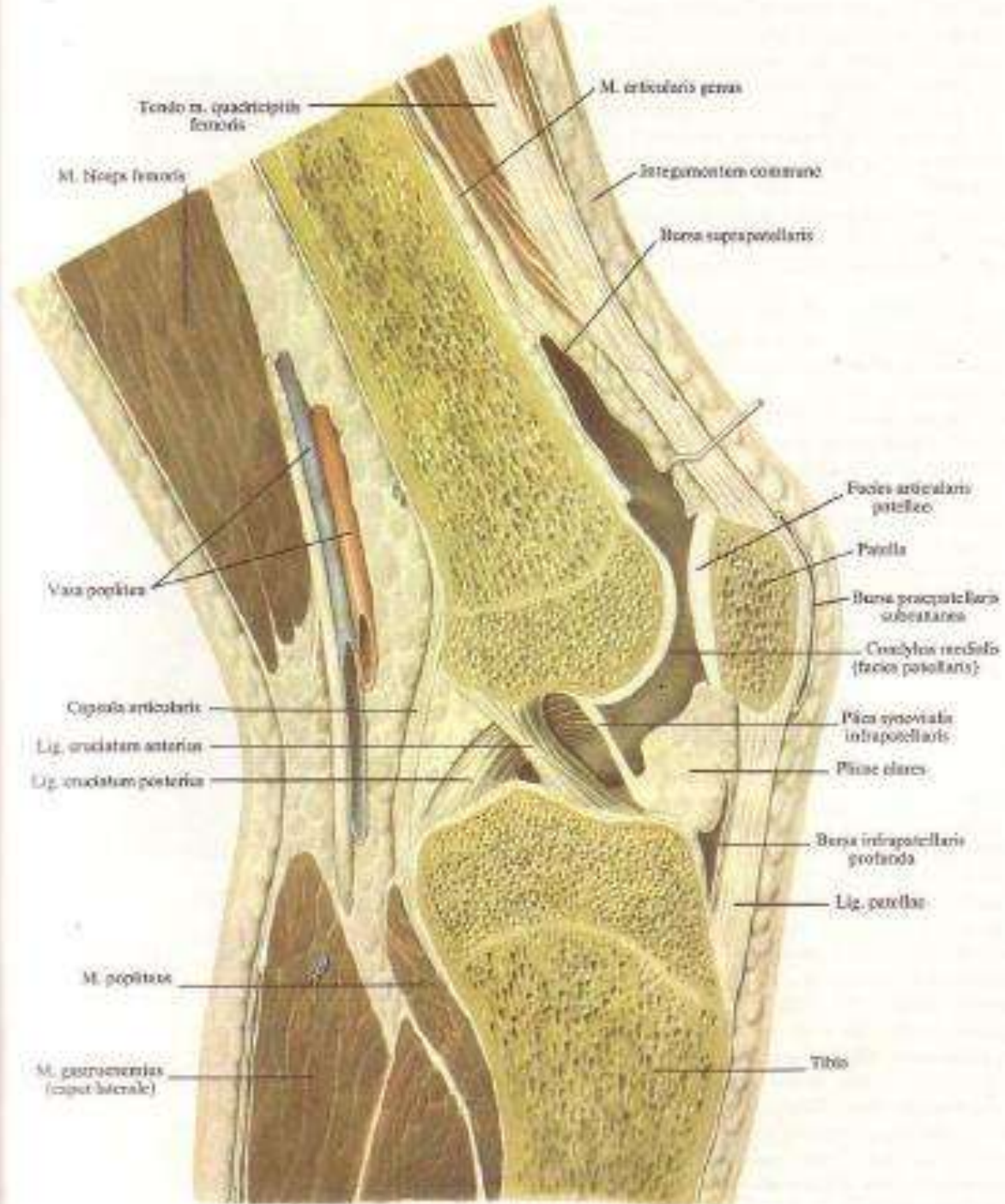


Ménisques du genou
(vue supérieure)

- | | |
|-------------------------------------|-----------------------------------|
| 1 - lig. patellaire | 8 - lig. méniscal antéro-médial |
| 2 - bourse infrapatellaire profonde | 9 - lig. transverse du genou |
| 3 - lig. méniscal antéro-latéral | 10 - lig. croisé antérieur |
| 4 - ménisque latéral | 11 - ménisque médial |
| 5 - lig. méniscal postéro-latéral | 12 - lig. méniscal postéro-médial |
| 6 - lig. ménisco-fémoral antérieur | 13 - lig. croisé postérieur |
| 7 - lig. ménisco-fémoral postérieur | |

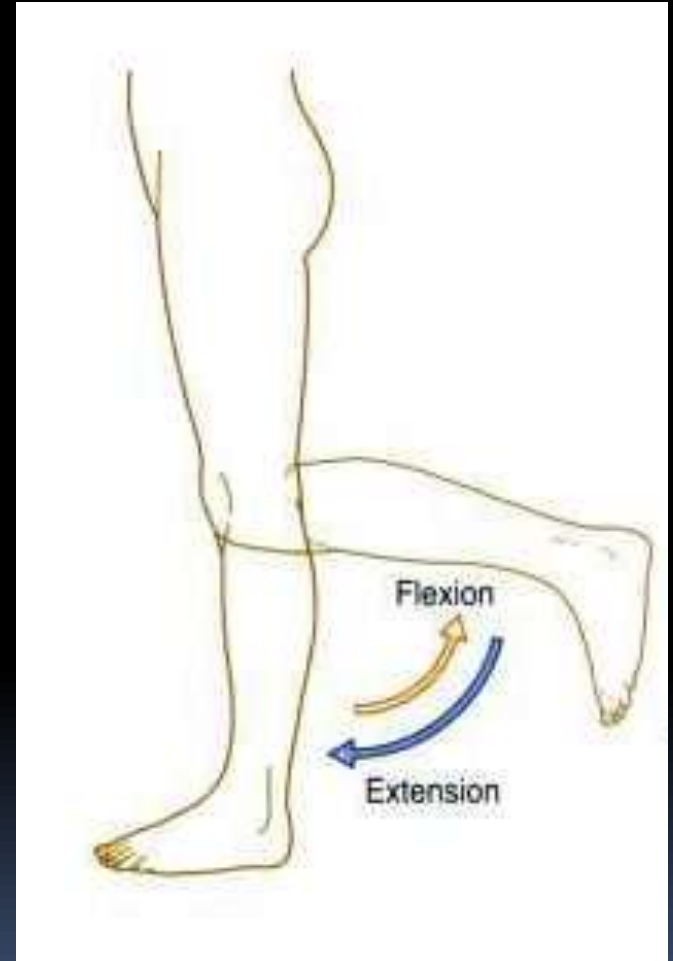




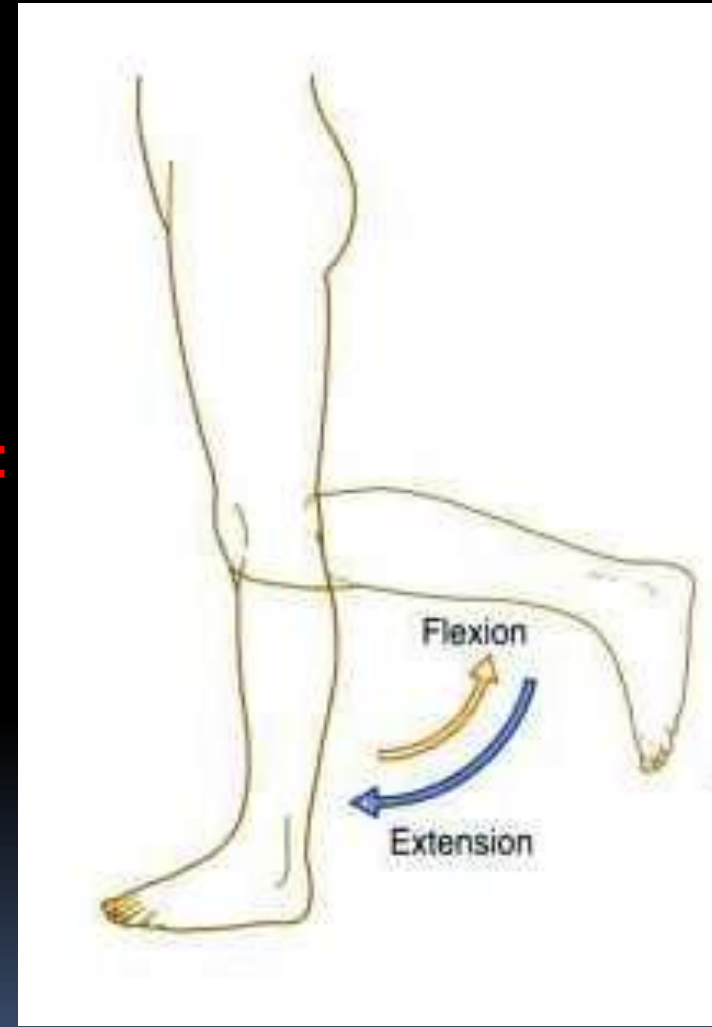


Anatomie fonctionnelle

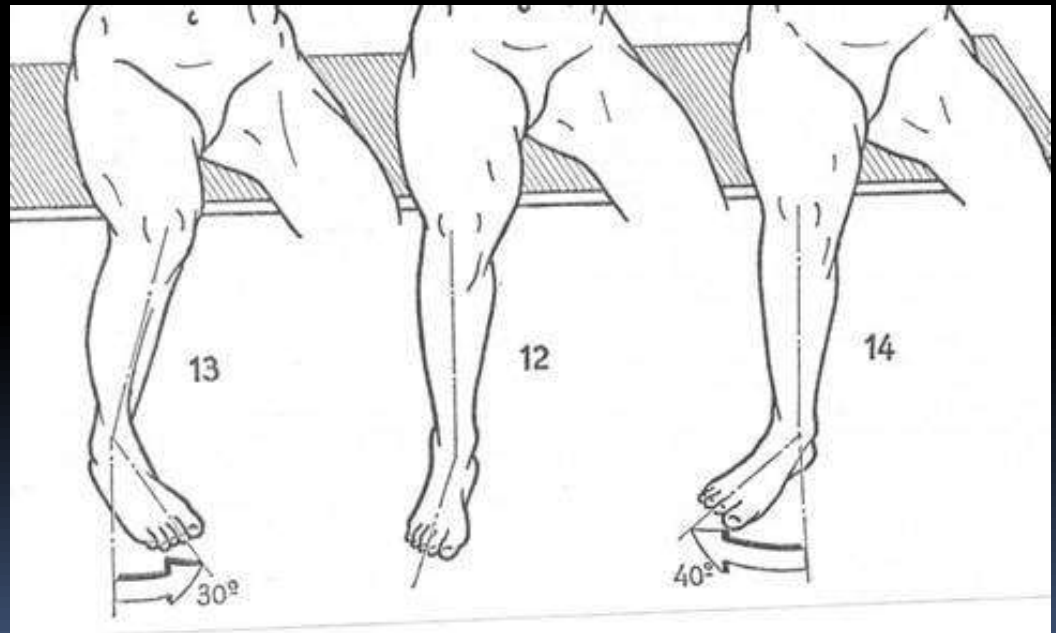
- Amplitude de **flexion active**:
140° Hanche fléchie
120° Hanche étendue
- Amplitude de **flexion passive**:
160° Hanche fléchie



- Amplitude **d'extension active:**
Position de référence 0°
- Amplitude **d'extension passive:**
 0 à 10° cas d'hyper laxité



- **Rotation axiale** genou fléchi:
Ext. 40°/ Int 30°



Notes cliniques



I. Split fracture of lateral tibial plateau



II. Split fracture of lateral condyle plus depression of tibial plateau



III. Depression of lateral tibia plateau without split fracture



IV. Comminuted split fracture of medial tibial plateau and tibial spine



V. Bicondylar fracture involving both tibial plateaus with widening



VI. Fracture of lateral tibial plateau with separation of metaphyseal-diaphyseal junction

Fracture of shaft of tibia



Transverse fracture; fibula intact



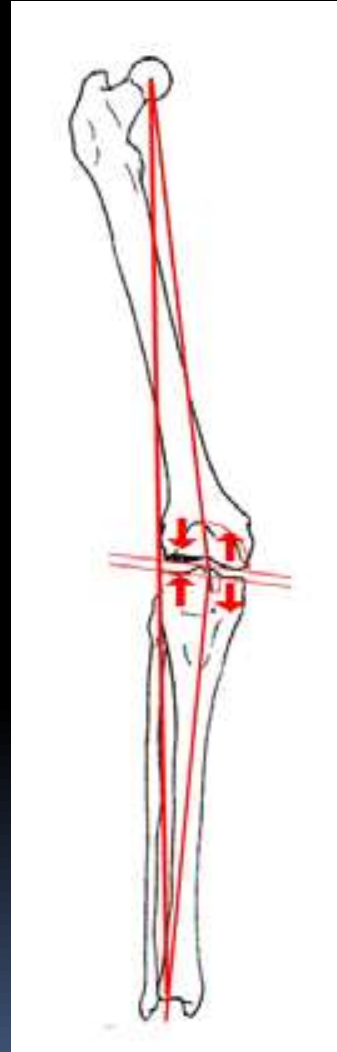
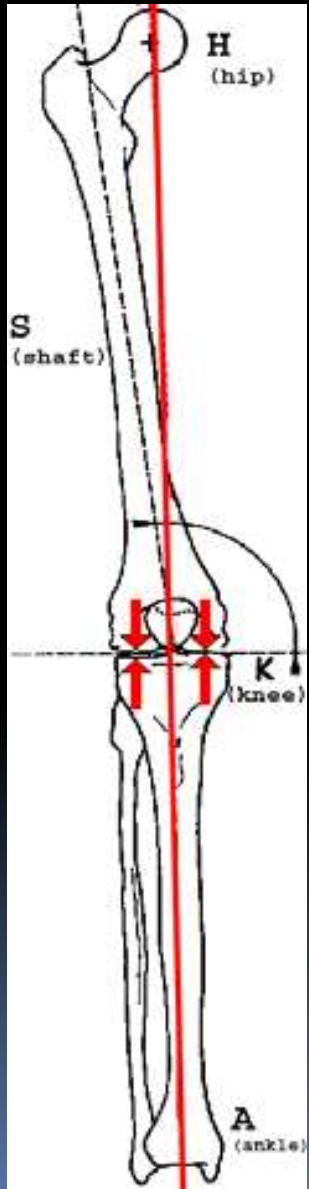
Spiral fracture with shortening



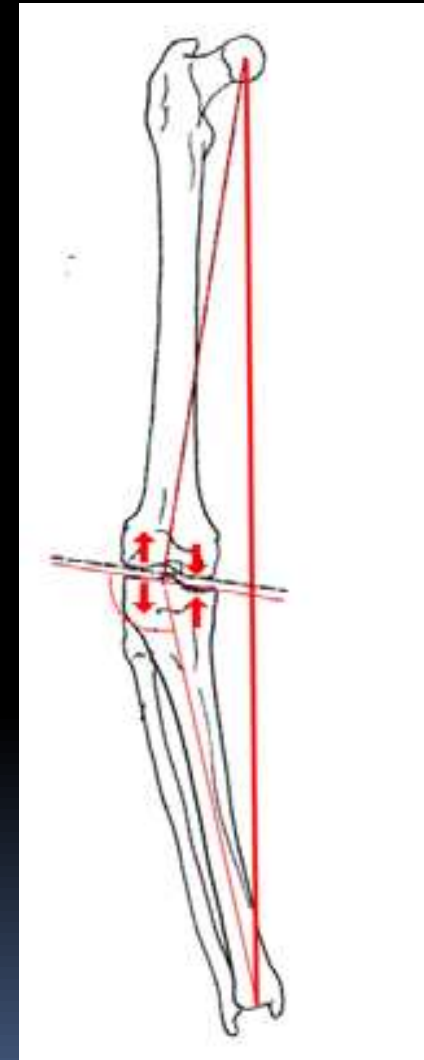
Comminuted fracture with marked shortening



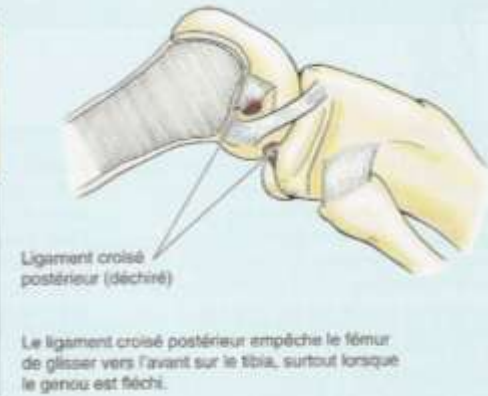
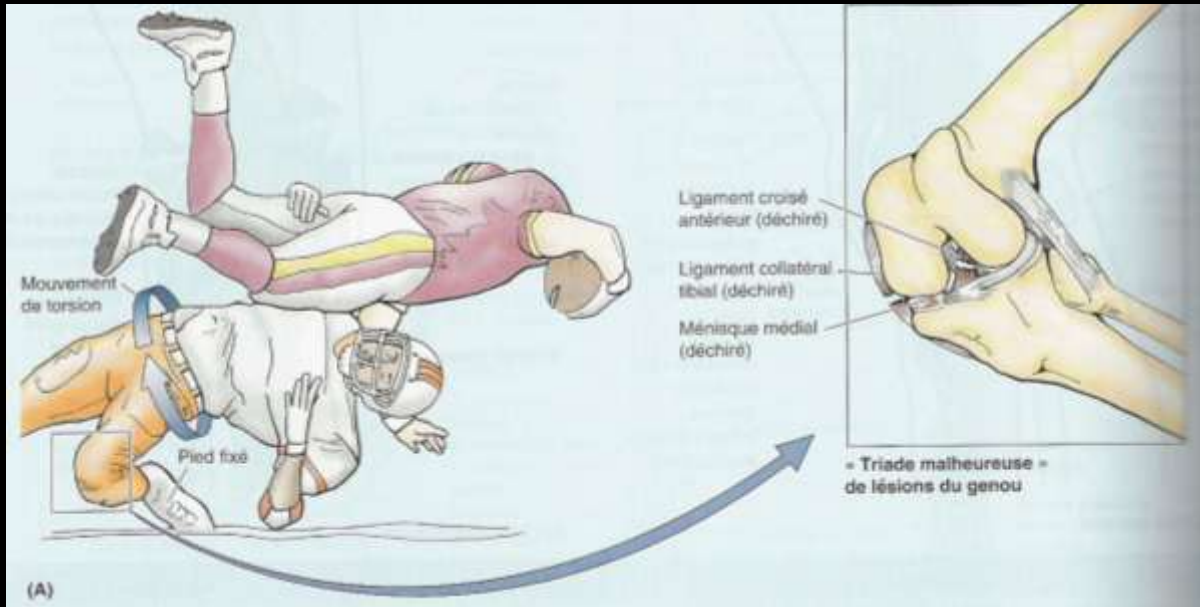
Segmental fracture with marked shortening



Genu Valgum



Genu Varum



(B) Signe du tiroir antérieur (LCA)

(C) Signe du tiroir postérieur (LCP)