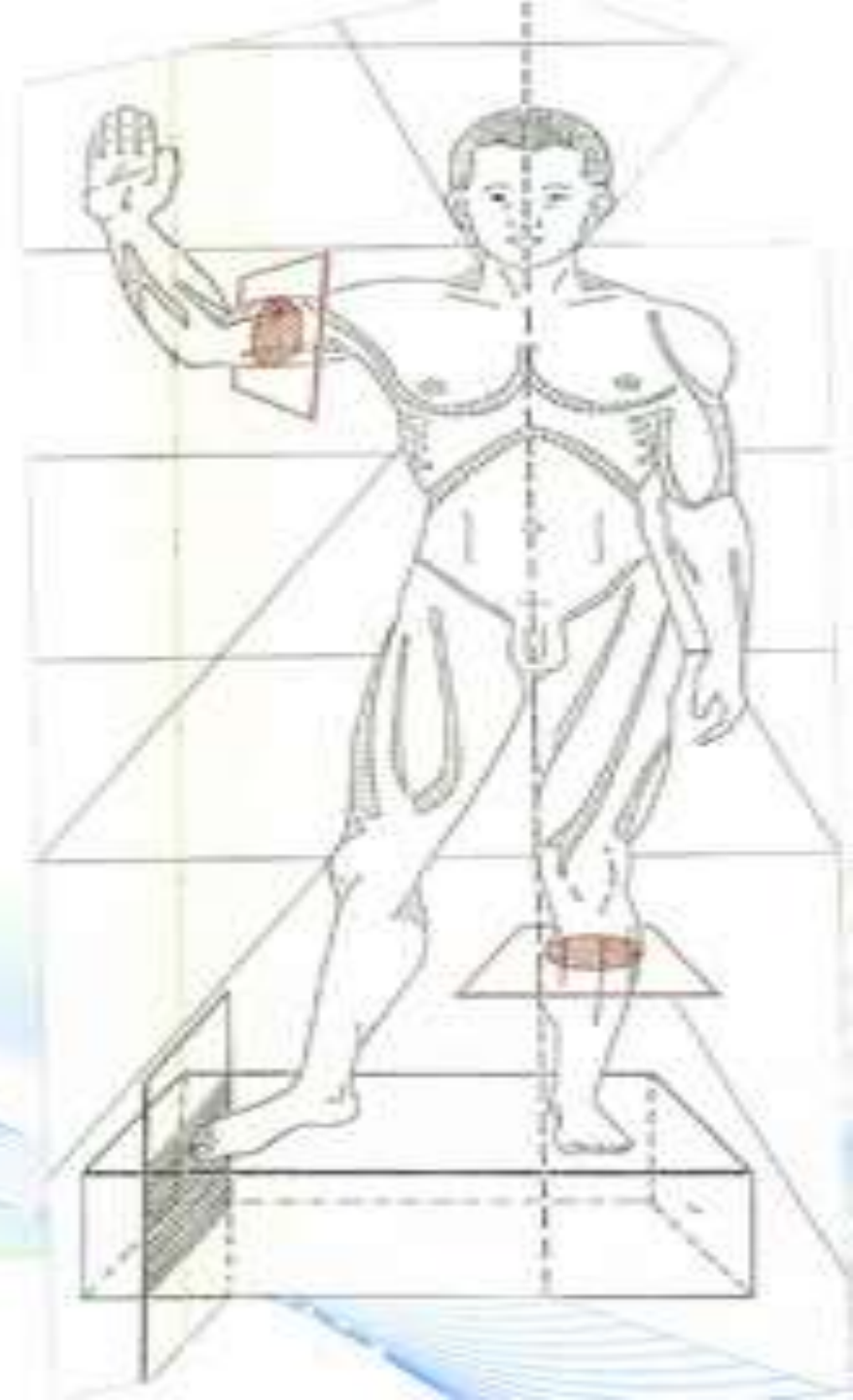


# ESTOMAC



# LE PLAN:

*I. DÉFINITION*

*II. SITUATION*

*III. CONFIGURATION EXTERNE*

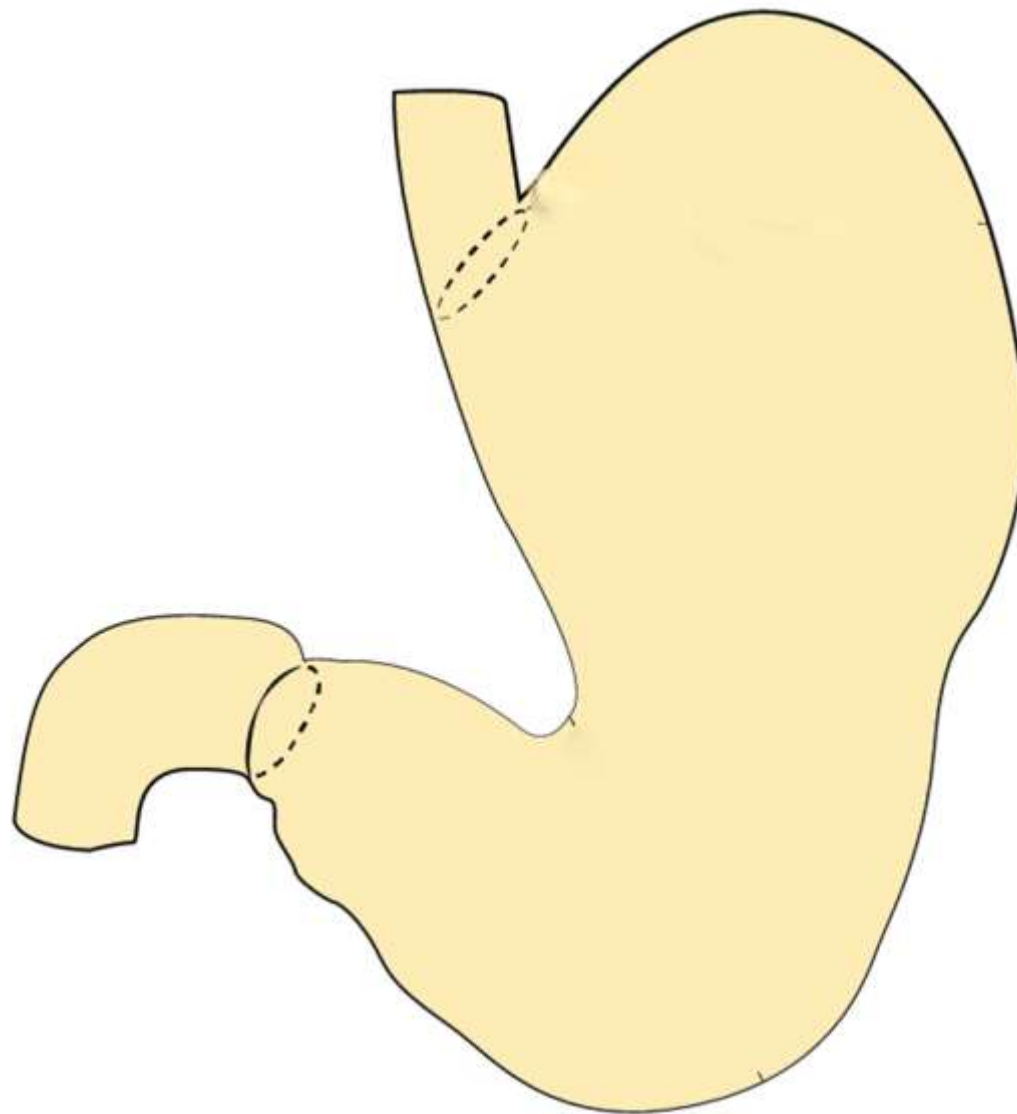
*IV. STRUCTURE*

*V. CONFIGURATION INTERNE*

*VI. MOYENS DE FIXITÉ*

*VII. RAPPORTS*

*VIII. VASCULARISATION,  
DRAINAGE LYMPHATIQUE,  
ET INNERVATION*



# I. DÉFINITION:

- Énorme glande digestive en forme de poche.
- Interposé entre l'œsophage et le duodénum.
- Son rôle est de transformer le bol alimentaire en chyme et de l'évacuer progressivement dans le duodénum.

Œsophage



Estomac



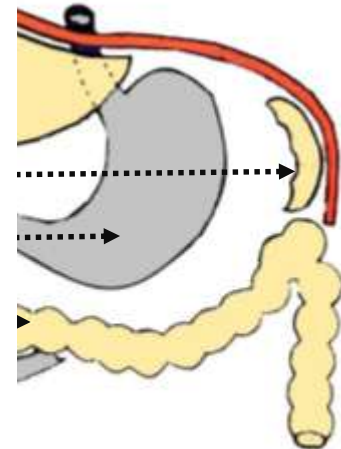
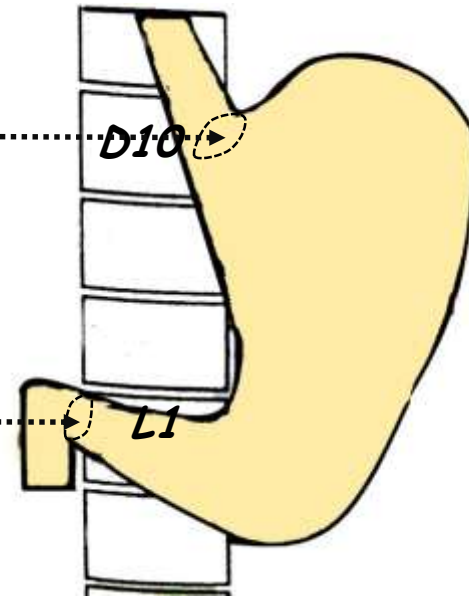
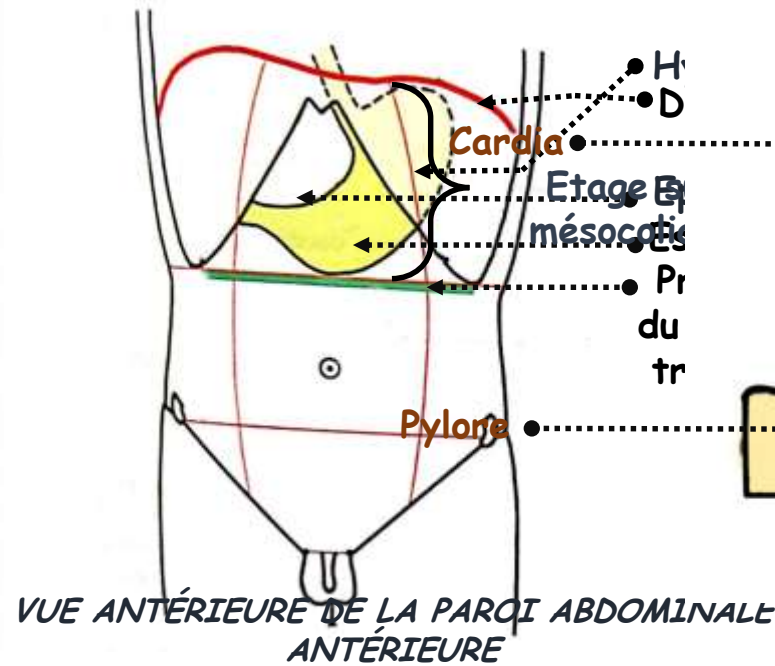
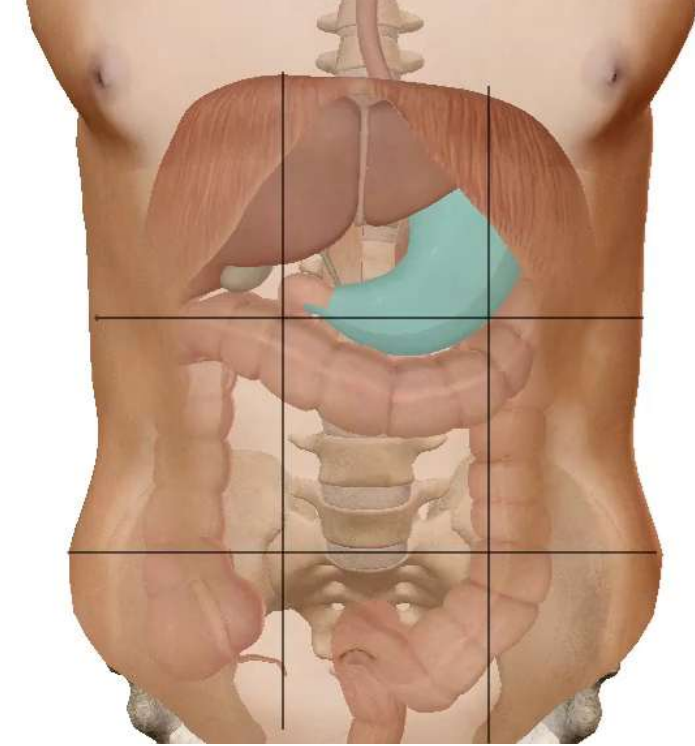
Duodénum



VUE DE FACE DE L'ESTOMAC

## II. SITUATION:

- L'estomac est situé :
  - Au niveau de l'épigastre et de l'hypochondre gauche.
  - À l'étage sus mésocolique
  - Sous la coupole diaphragmatique gauche.
- Il occupe une loge limitée par:
  - En haut: le diaphragme.
  - En bas: le côlon transverse.
  - A droite: le foie.
  - A gauche: la rate.
- Orifice supérieur: le **cardia**, se projette à la hauteur de la 10<sup>e</sup> vertèbre thoracique.
- Orifice inférieure: le **pylore**, situé à droite de la 1<sup>e</sup> vertèbre lombaire.



VUE ANTÉRIEURE DE L'ÉTAGE SUS-MÉSOCOLIQUE

### III. CONFIGURATION EXTERNE

Chez un individu couché, l'estomac moyennement rempli a les dimensions suivantes:

- Hauteur: 25 à 30cm
- Largeur: 10 à 12cm
- Diamètre antéro-postérieur: 8 à 10cm
- Capacité: 700 à 2000ml.

Diaphragme

Estomac

AP: 8-10cm

25-30cm

10-12cm

VUE ANTÉRIEURE DE L'ESTOMAC  
CHEZ INDIVIDU COUCHÉ

### III. CONFIGURATION EXTERNE:

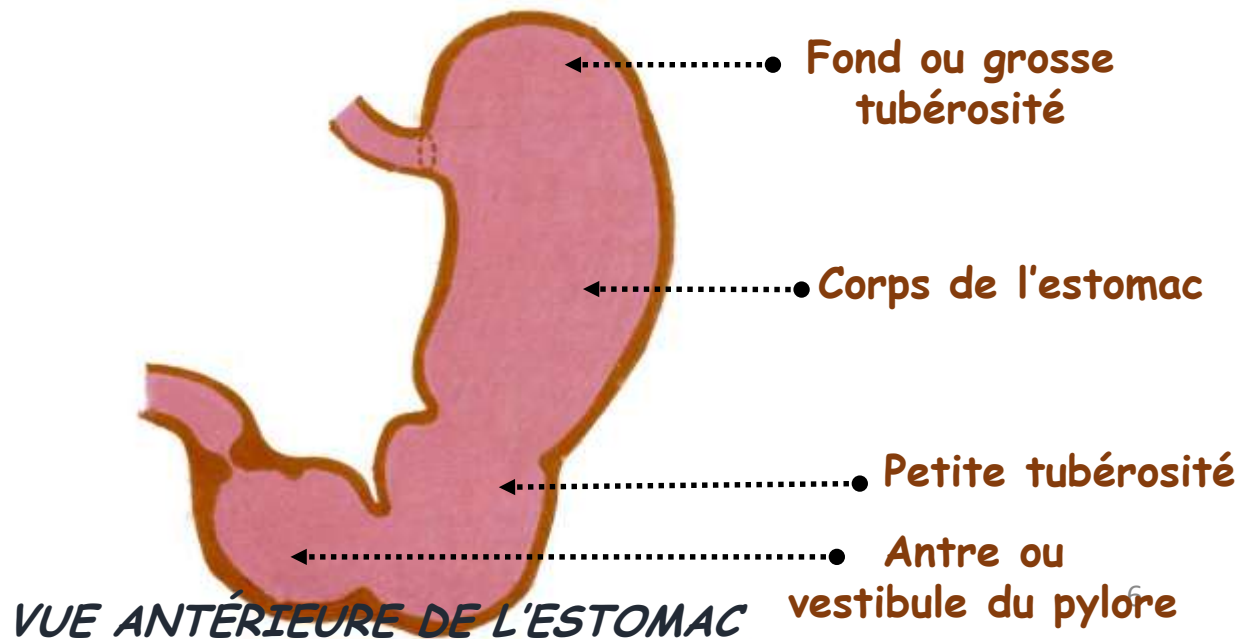
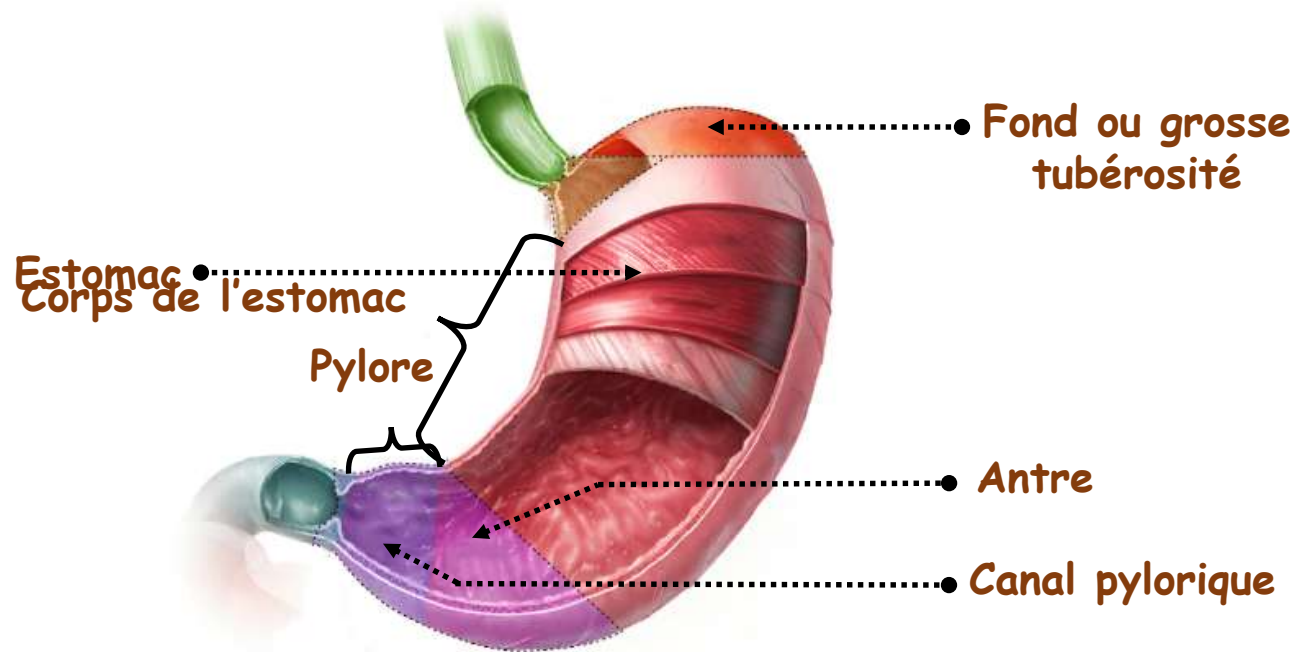
- Il a la forme allongée, ressemblant à un J.
- A vide, il se présente sous une forme aplatie d'avant en arrière.
- Il comprend quatre parties:

- Fond: grosse tubérosité.

- Corps.

- Petite tubérosité: la partie plus déclive.

- Antre ou vestibule du pylore: la partie horizontale.



### III. CONFIGURATION EXTERNE:

Il comprend deux ouvertures:

- **Cardia:**

A ce niveau:

- Le bord droit de l'œsophage se continue par la petite courbure.
- Le bord gauche de l'œsophage fait un angle aigu avec la grande courbure: **incisure cardiale ou angle de His.**

- **Pylore:**

- communique l'estomac avec le duodénum.
- précédé de **pli prépylorique** qui est situé en avant du **canal pylorique**: **bulbe du pylore.**

Grande courbure •

**Incisure cardiale** •  
**ou angle de His**

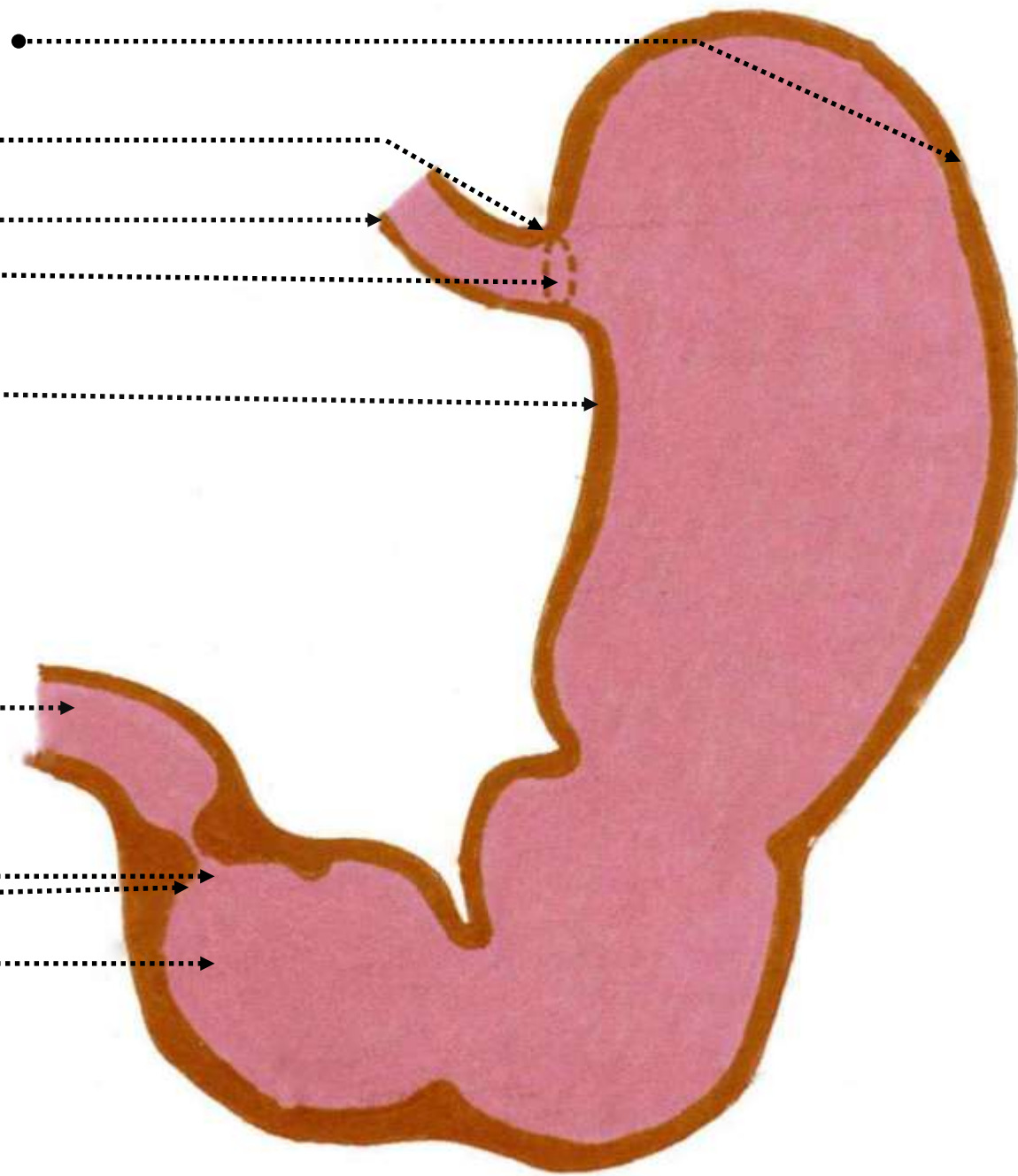
Œsophage •

**Cardia** •

Petite courbure •

**Duodénum** •

**Pylore** •  
**Pli prépylorique** •  
**inférieur**  
**Canal pylorique** •



**VUE ANTÉRIEURE DE L'ESTOMAC**

### III. CONFIGURATION EXTERNE:

Il comprend:

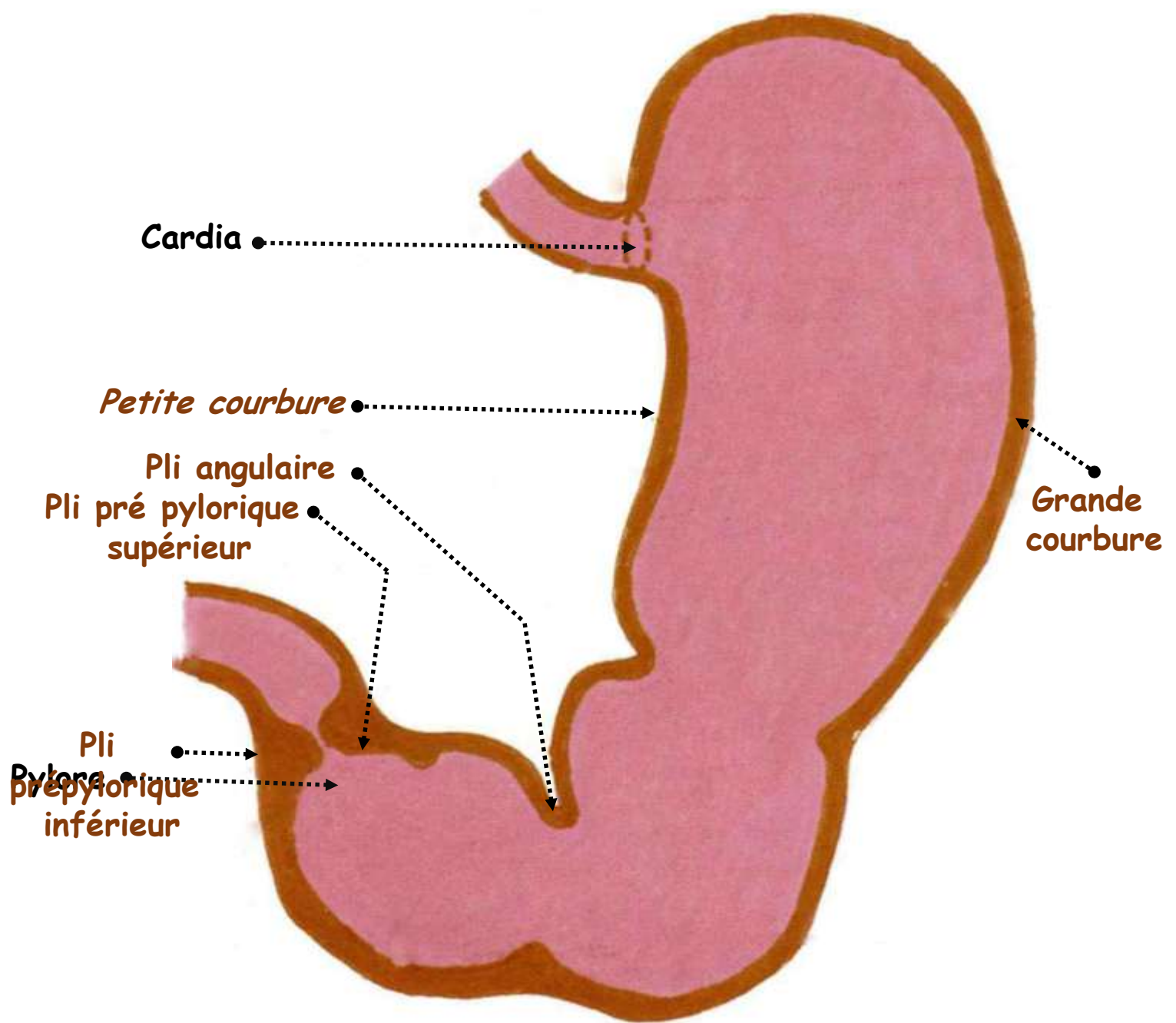
Deux courbures:

- **La petite courbure:**

- bord droit et postérieur.
- S'étend du cardia au pylore.
- Présente le pli angulaire.
- Se termine sur le pli pré pylorique supérieur.

- **La grande courbure:**

- 4 à 5 fois plus longue
- Segment supérieur: fait partie du fundus.
- Segment moyen et inférieur.
- Se termine sur le pli prépylorique inférieur



*VUE ANTÉRIEURE DE L'ESTOMAC*



### III. CONFIGURATION EXTERNE:

Il présente:

Deux faces:

- **Face antérieure et supérieure:**  
regard en avant et vers le haut.
- **Face postérieure et inférieure:**  
regard en arrière et vers le bas.



*FACE ANTÉRIEURE DE L'ESTOMAC*

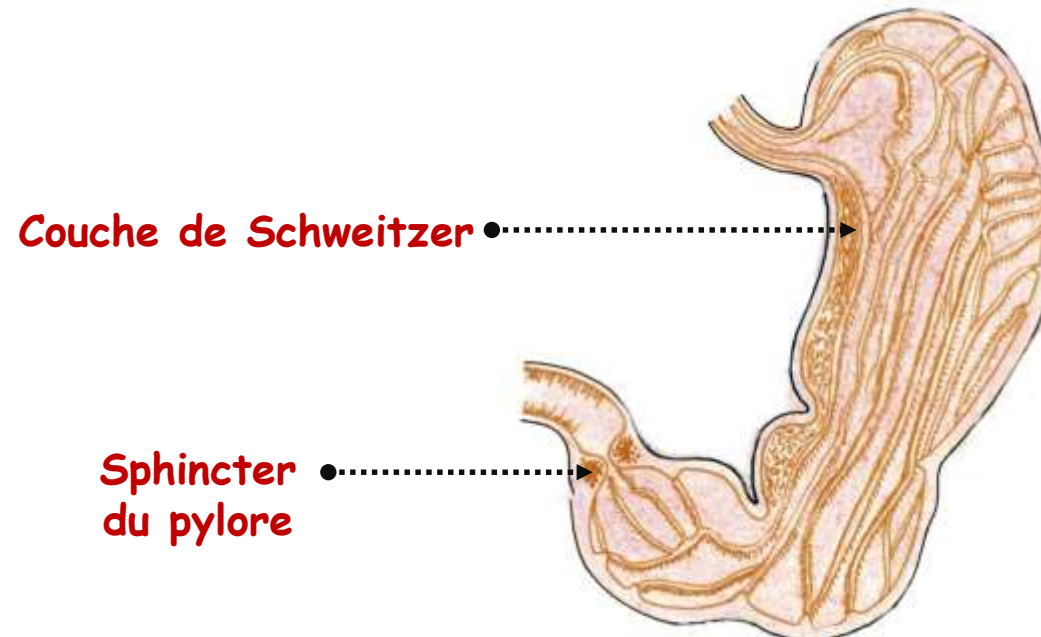
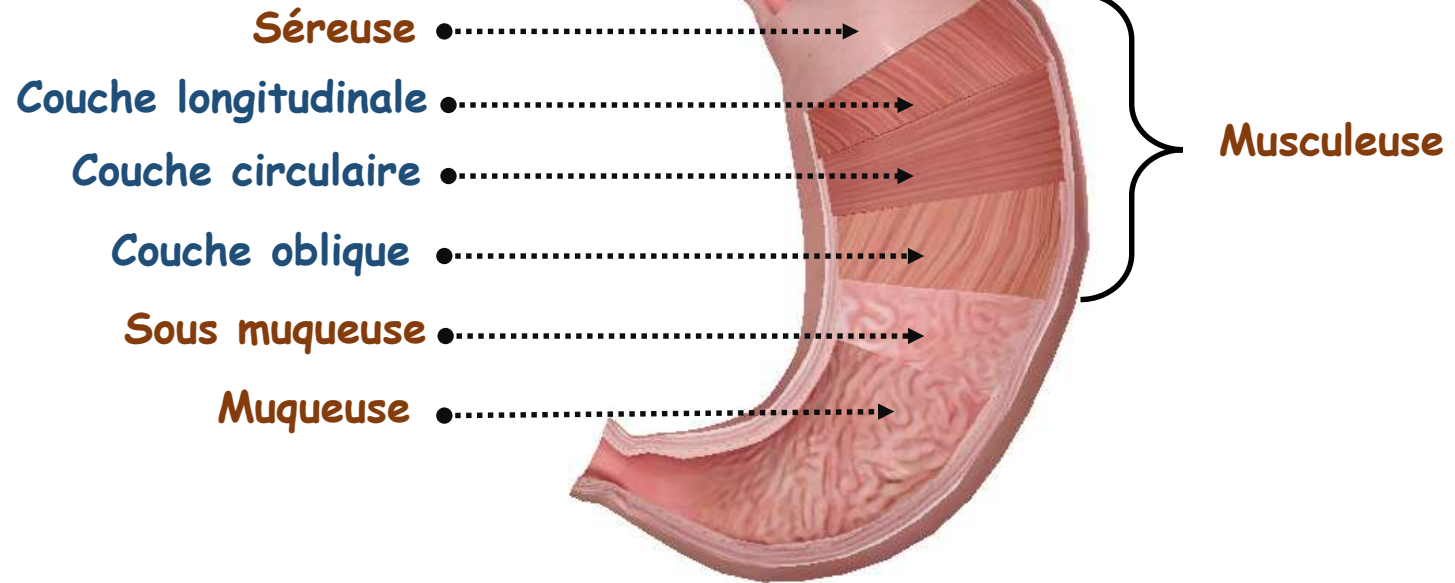


*FACE POSTÉRIEURE DE L'ESTOMAC*

### III. STRUCTURE:

La paroi gastrique est composée de quatre couches, de la superficie vers la lumière gastrique:

- **Séreuse**: péritoine viscéral.
- **Musculaire**: trois couches:
  - Externe: fibres longitudinales.  
le long de la petite courbure:  
**la couche de Schweitzer ou la cravate de suisse.**
  - Moyenne: fibres circulaires.  
elles épaississent au niveau du pylore: **sphincter pylorique.**
  - Interne: fibres obliques et plexiformes:
- **Sous muqueuse**: comblée des glandes tubulaires.
- **Muqueuse**: un épithélium simple à cellules hautes.



VUE ANTÉRIEURE EN COUPE FRONTALE DE L'ESTOMAC

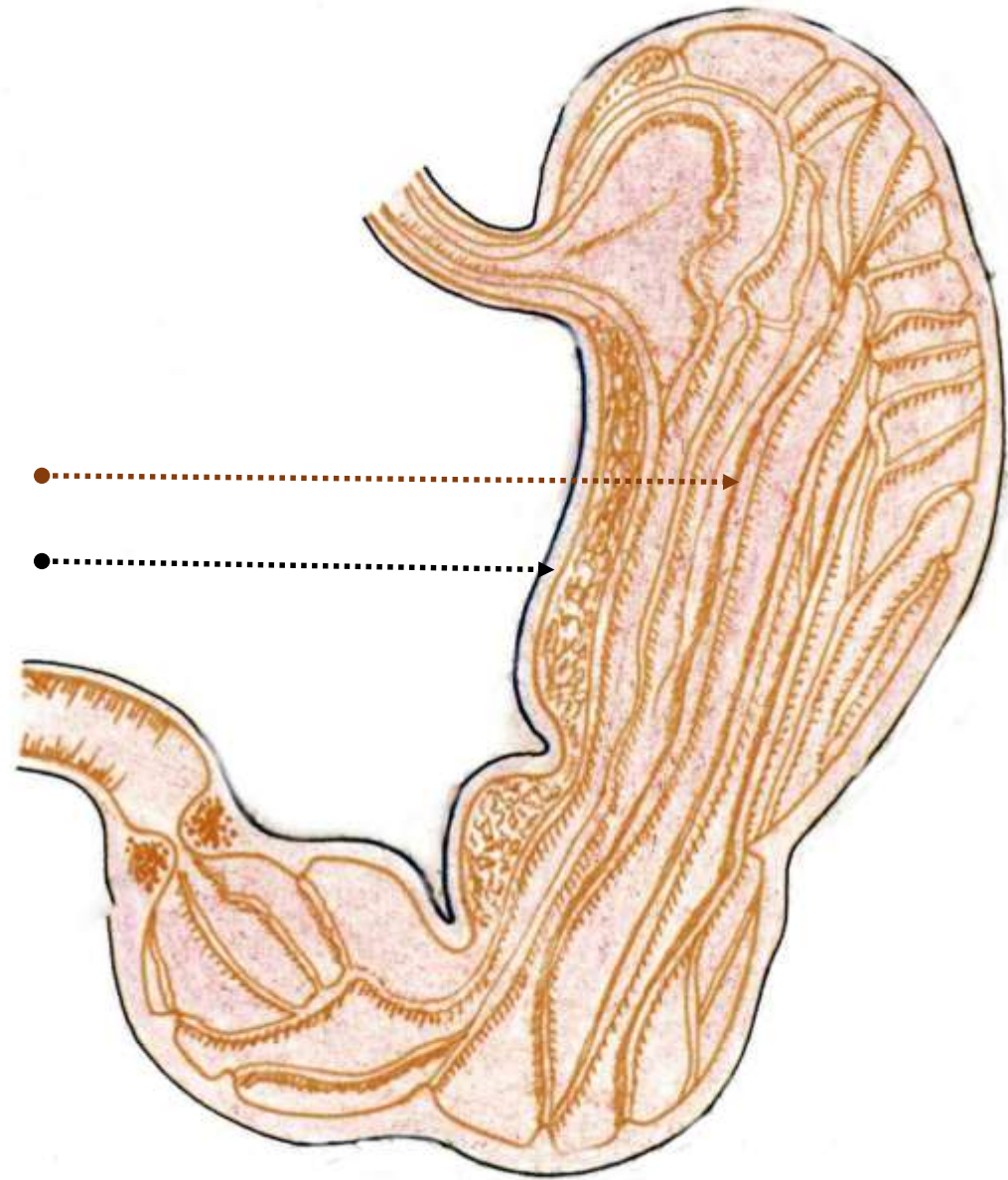
## IV. CONFIGURATION INTERNE:

- Étudiée par l'endoscopie.
- La surface intérieure de l'estomac montre:
  - *Plis gastriques.*
  - *Aires gastriques.*
  - *Cryptes muqueuses.*

Plis muqueux



Estomac



*VUE ANTÉRIEURE EN COUPE FRONTALE DE L'ESTOMAC*<sub>11</sub>

## V. MOYENS DE FIXITÉ:

### • Attaches ligamentaires:

- Ligament gastro-phrénique:  
amarrant la grosse tubérosité à la  
face inférieure du diaphragme.

### • Attaches épiploïques:

Tendues entre les bords de  
l'estomac et les organes voisins:

- Épiploon gastro-hépatique.

- Épiploon gastro-colique.

- Épiploon gastro- splénique.

Ligament  
Gastro-hépatique

Ligament  
Gastro-colique

VUE ANTÉRIEURE DE L'ABDOMEN

Ligament  
Gastro-phrénique

Ligament  
Gastro-hépatique

Ligament  
Gastro-splénique

Ligament  
Gastro-colique

VUE ANTÉRIEURE EN COUPE FRONTALE DE L'ESTOMAC<sup>12</sup>

## VI. RAPPORTS:

### 1. FACE ANTÉRIEURE ET SUPÉRIEURE:

- La partie supérieure:  
répond au **diaphragme**, et par son intermédiaire aux:

- **Plèvre gauche**

- **Poumon gauche**

- **Paroi thoracique:** depuis la 5<sup>e</sup> côte jusqu'au niveau du bord inférieur du thorax.



VUE ANTÉRO-LATÉRALE DU TRONC<sup>13</sup>

## VI. RAPPORTS:

### 1. FACE ANTÉRIEURE ET SUPÉRIEURE:

- La partie inférieure:  
épigastrique: répond:

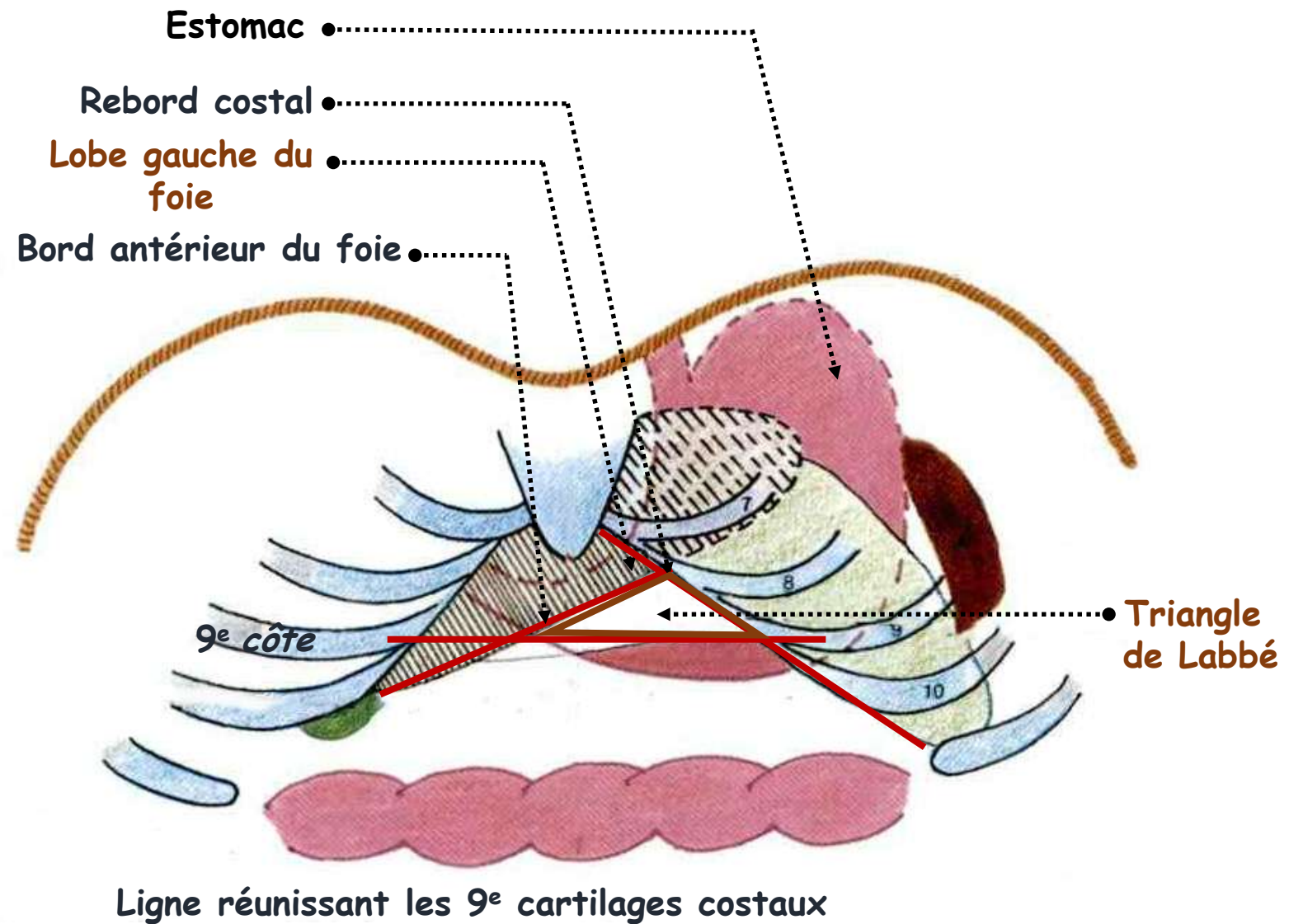
- *Le lobe gauche du foie.*

- *Le triangle de Labbé:* moitié gauche et inférieure de l'épigastre, qui est limité:

- À gauche: le rebord costal.

- À droite: bord antérieur du foie.

- En bas: ligne horizontale réunissant les *9<sup>e</sup> cartilages costaux*.



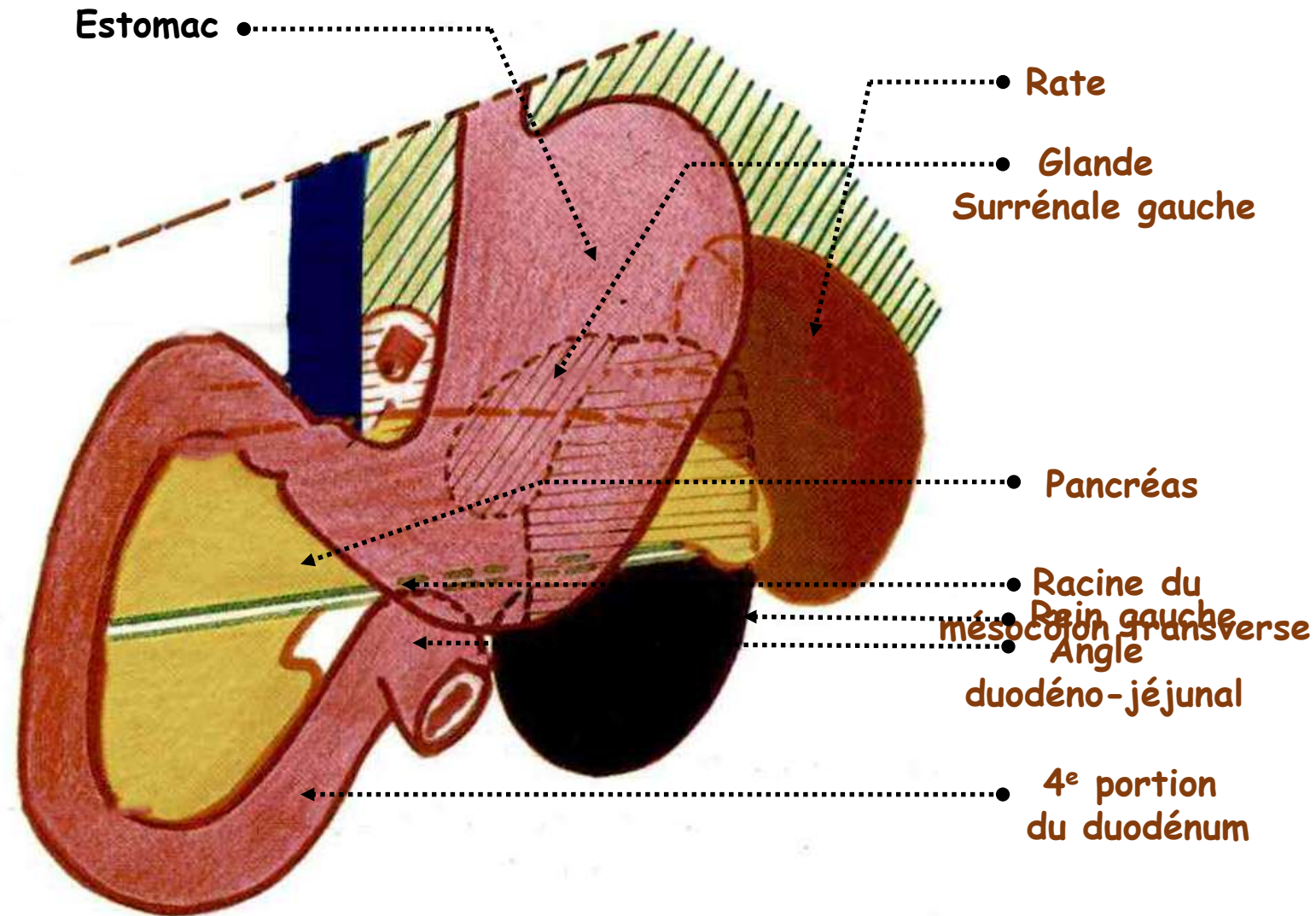
*VUE ANTÉRIEURE DE LA RÉGION GASTRIQUE  
MONTRANT LES RAPPORTS ANTÉRIEURS DE L'ESTOMAC*

## VI. RAPPORTS:

### 2. FACE POSTÉRIEURE ET INFÉRIEURE:

Répond par l'intermédiaire de l'arrière cavité des épiploons:

- En haut:
  - La rate.
  - Capsule surrénale gauche.
  - Rein gauche.
- La partie moyenne:
  - Mésocôlon transverse.
  - Pancréas.
- En bas:
  - 4<sup>e</sup> portion du duodénum.
  - Angle duodéno-jéjunal.
  - Anses intestinales.



**VUE ANTÉRIEURE DE L'ESTOMAC  
MONTRANT LES RAPPORTS POSTÉRIEURS**

## VI. RAPPORTS:

### 3. EXTIMITÉ SUPÉRIEURE:

#### ➤ *Cardia:*

- Placé à gauche de la 10<sup>e</sup> vertèbre dorsale.
- Répond en avant à l'extrémité médiale du 7<sup>e</sup> cartilage costal.

#### ➤ *Grosse tubérosité:*

- Répond au **diaphragme**, et par son intermédiaire aux:
  - **Plèvre et poumon gauche.**
  - **Péricarde.**
  - **Cœur.**

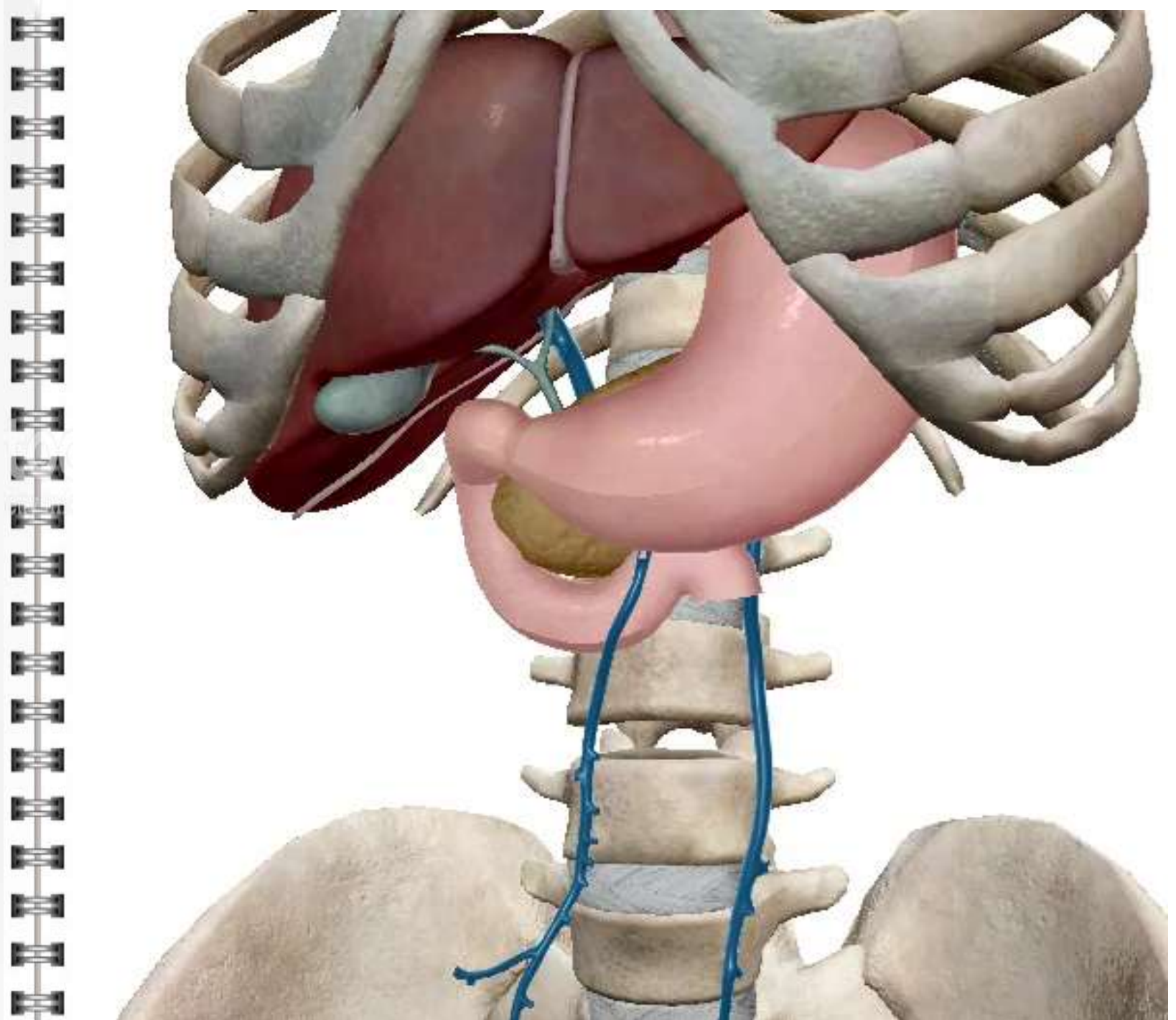




## VI. RAPPORTS:

### 4. EXTIMITÉ INFÉRIEURE:

- Répond:
  - En avant et en haut: le foie.
  - En arrière et à droite: pancréas et tronc de la veine porte.
  - En bas: pancréas.
- Orifice pylorique:
  - Il est situé sur la ligne médiane, au dessus de l'ombilic.
  - Il répond en arrière à la première vertèbre lombaire.



## VI. RAPPORTS:

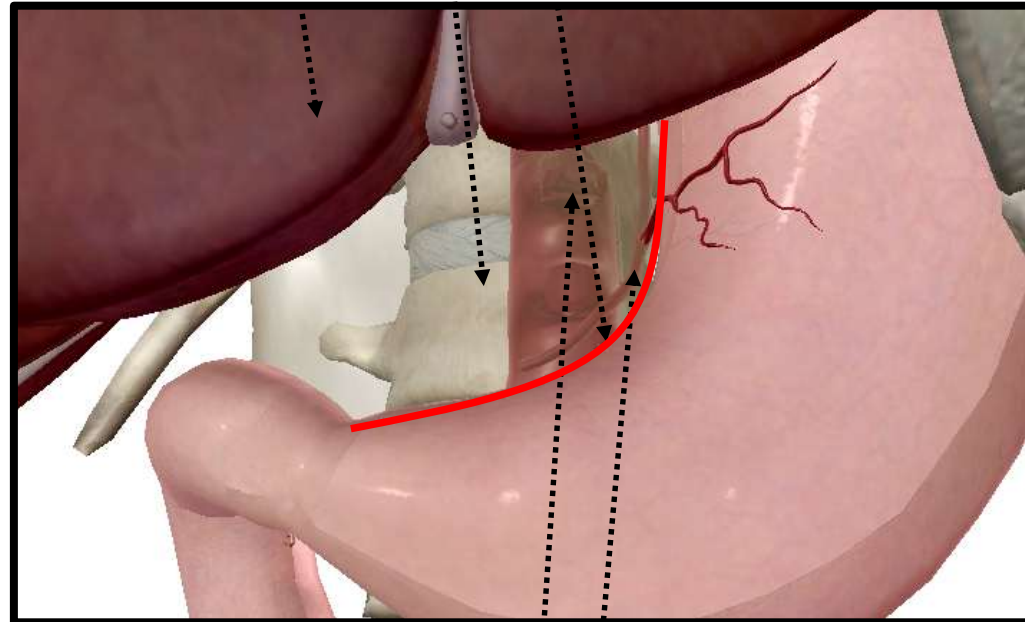
### 5. Petite courbure:

- Réunie au foie par l'épiploon gastro-hépatique (petit épiploon).
- Le long de cette courbure chemine l'artère coronaire stomachique, branche du tronc cœliaque.

Petite courbure •

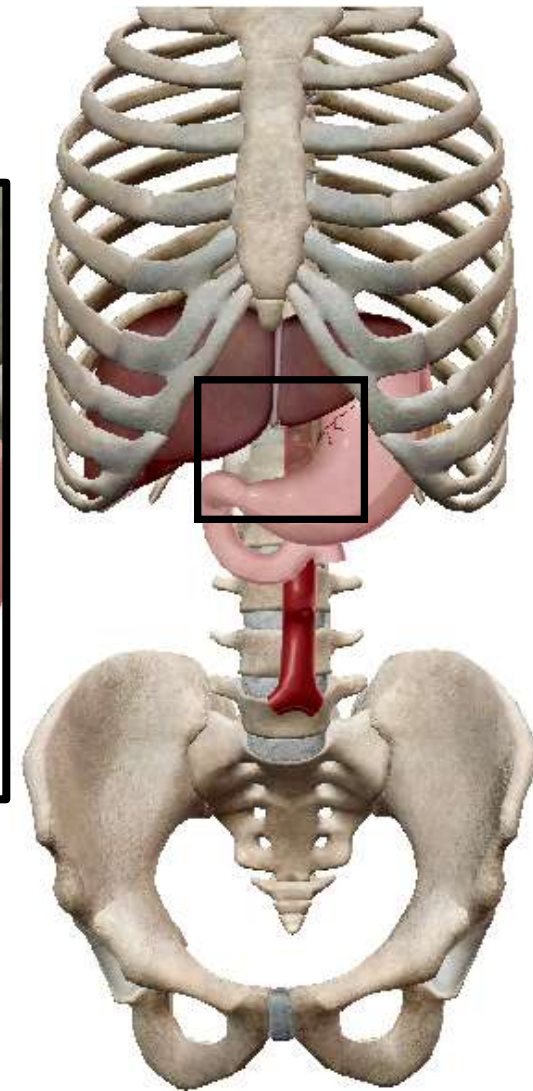
Petit épiploon •

Foie •



Tronc cœliaque •

Artère coronaire  
stomachique

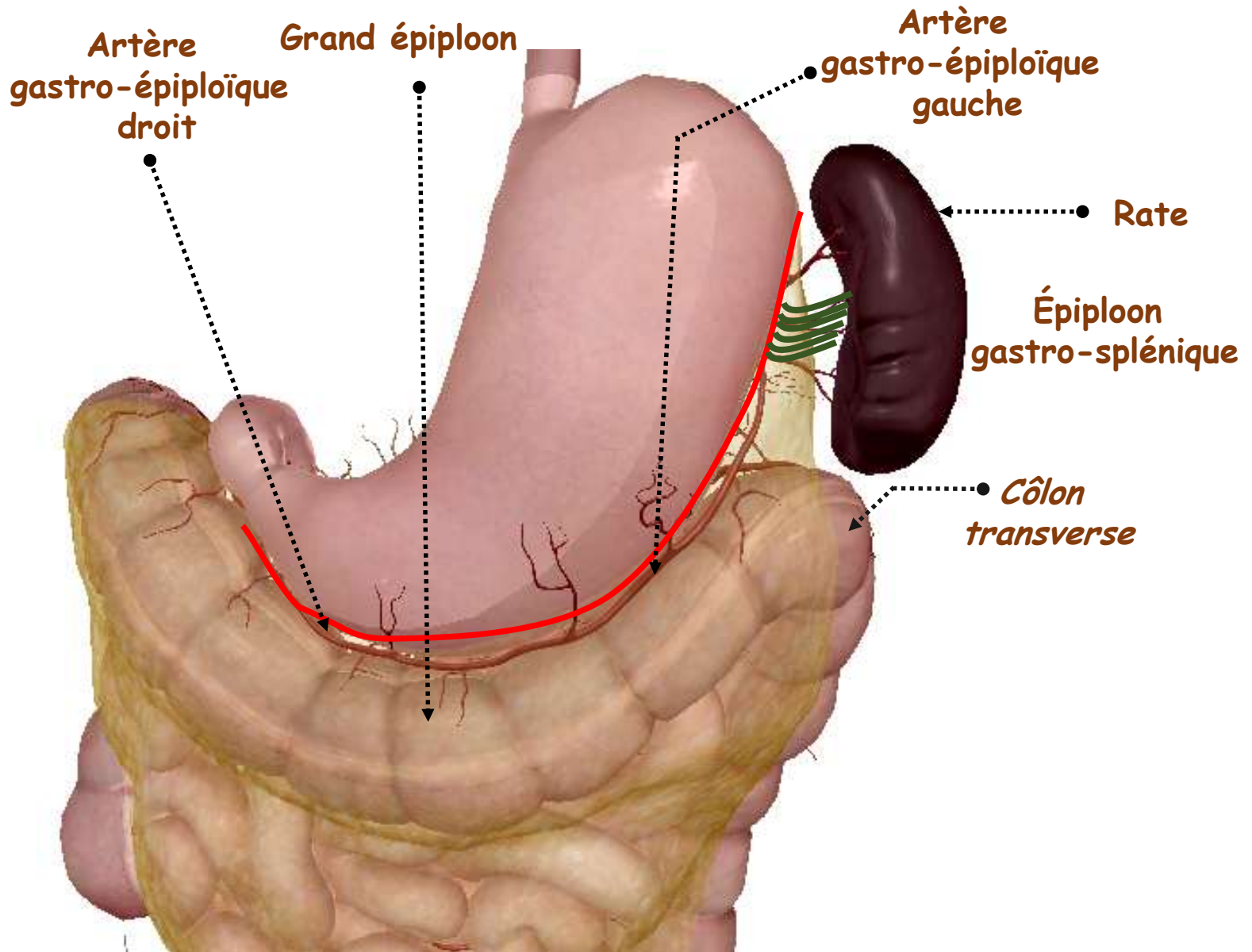


VUE ANTÉRIEURE DU TRONC

## VI. RAPPORTS:

### 6. Grande courbure:

- Donne attache au **grand épiploon**, entre les feuillets duquel cheminent les **artères gastro-épiploïques droit et gauche**.
- Longée par le **côlon transverse**: depuis son extrémité inférieure jusqu'à la **rate**.
- Reliée à la rate par l' **épiploon gastro-splénique**, contenant les **vaisseaux courts de l'estomac**.



**VUE ANTÉRO-LATÉRALE DE L'ABDOMEN**

## VII. VASCULARISATION DRAINAGE LYMPHATIQUE, ET INNERVATION:

### A. ARTÈRES DE L'ESTOMAC:

- Proviennent des trois branches du **tronc cœliaque**, formant des arcades artérielles le long des bords de l'estomac.

- Tandis que les vaisseaux courts irriguent plus spécialement la grosse tubérosité.

#### ➤ Cercle de la petite courbure :

- Il est formé par l'anastomose de:

- *l'artère coronaire stomachique* (née directement du tronc cœliaque)

- avec *l'artère pylorique* (née de l'artère hépatique propre).

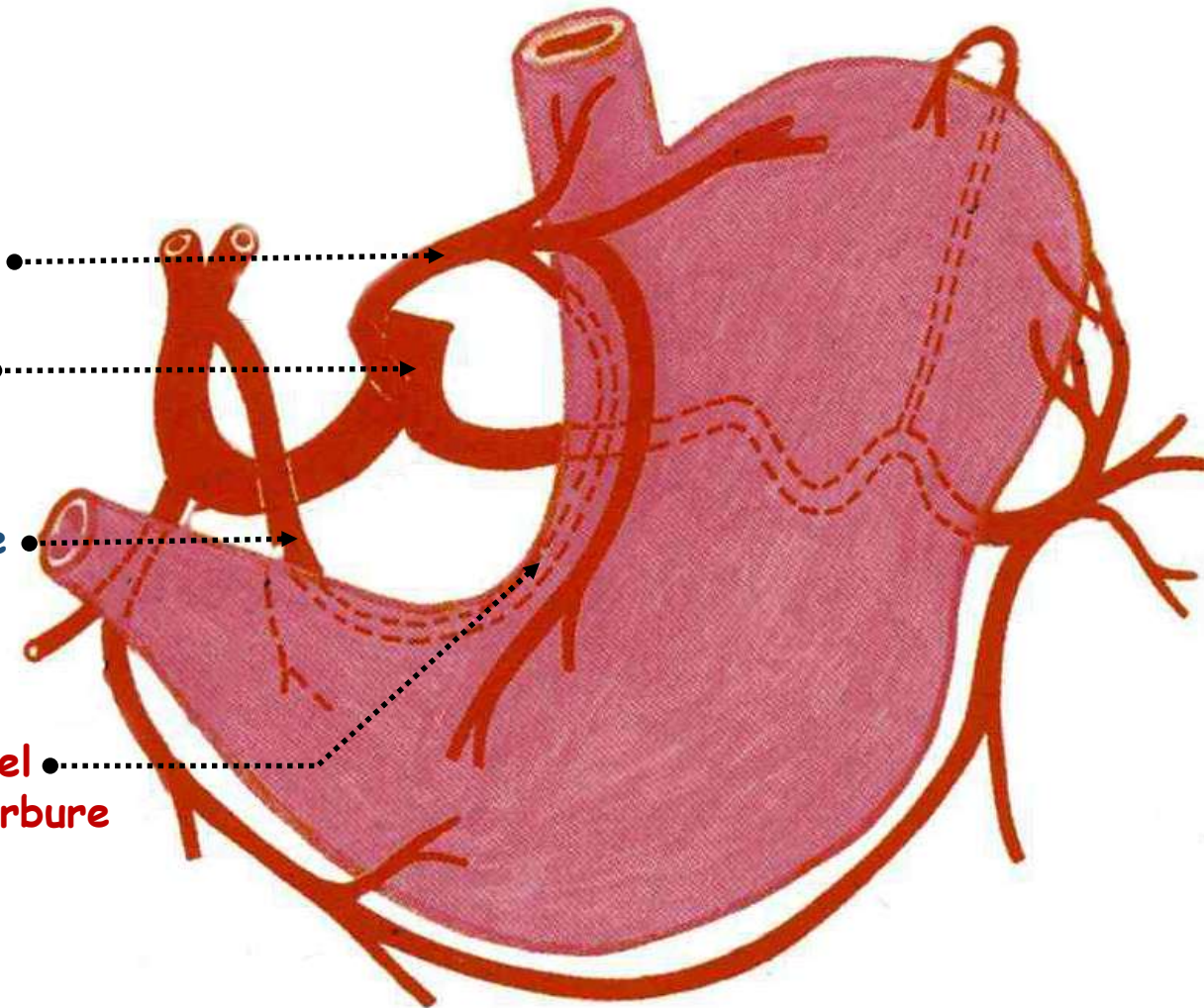
- Il chemine le long de la petite courbure et dans le petit omentum.

Artère coronaire  
stomachique

Tronc cœliaque

Artère pylorique

Cercle artériel  
de la petite courbure



*Vue Antérieure De L'estomac  
Montrant La Vascularisation Artérielle*

## VII. VASCULARISATION, DRAINAGE LYMPHATIQUE, ET INNervation:

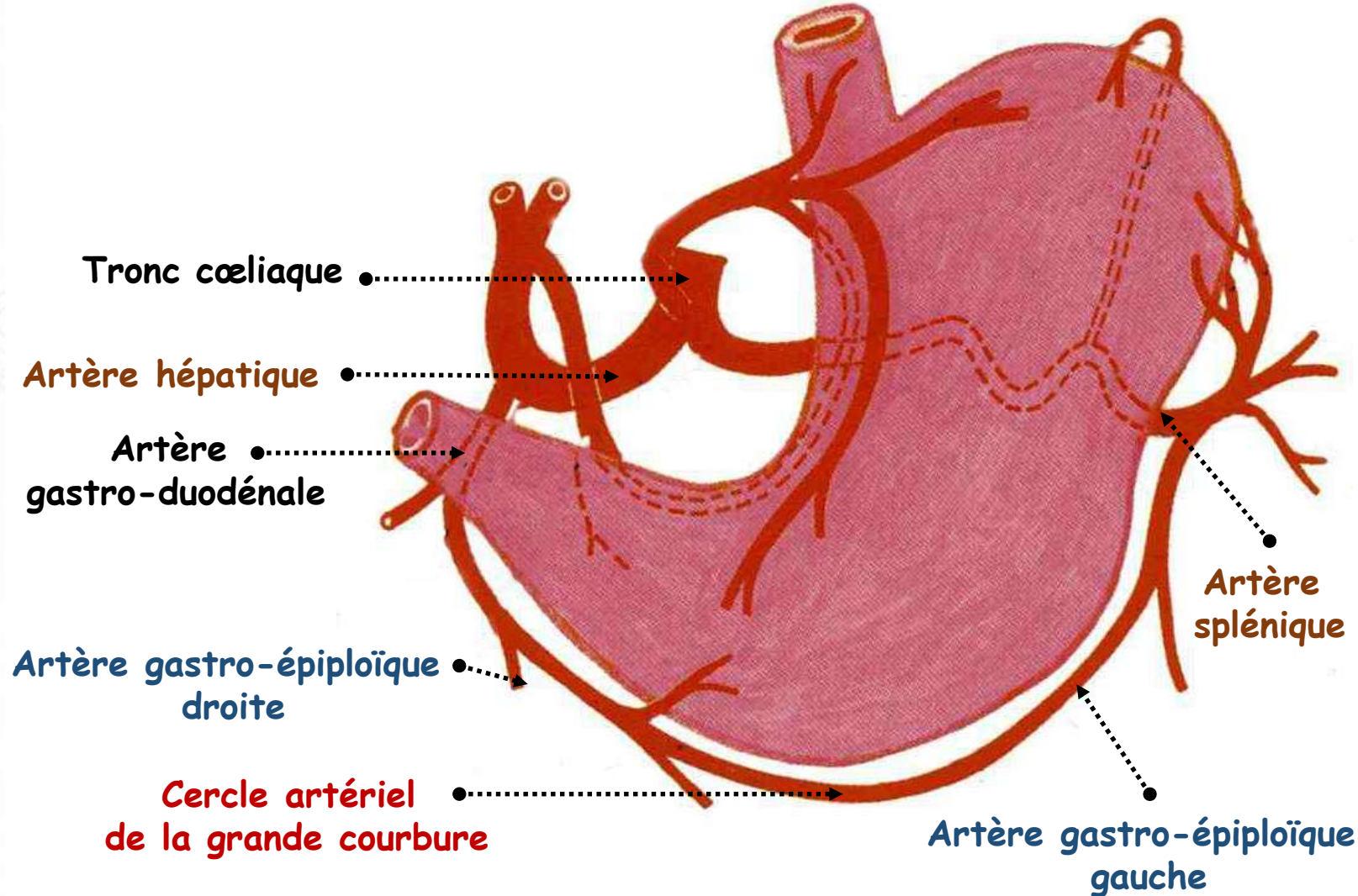
### A. ARTÈRES DE L'ESTOMAC:

#### ➤ Cercle artériel de la grande courbure :

• Il est formé par:

- *Artère gastro-épiploïque droite*,  
branche de l'artère gastro-  
duodénale (artère hépatique).
- *Artère gastro-épiploïque gauche*,  
branche de l'artère splénique.

• Il chemine le long de la grande  
courbure et dans le ligament  
gastro-colique.



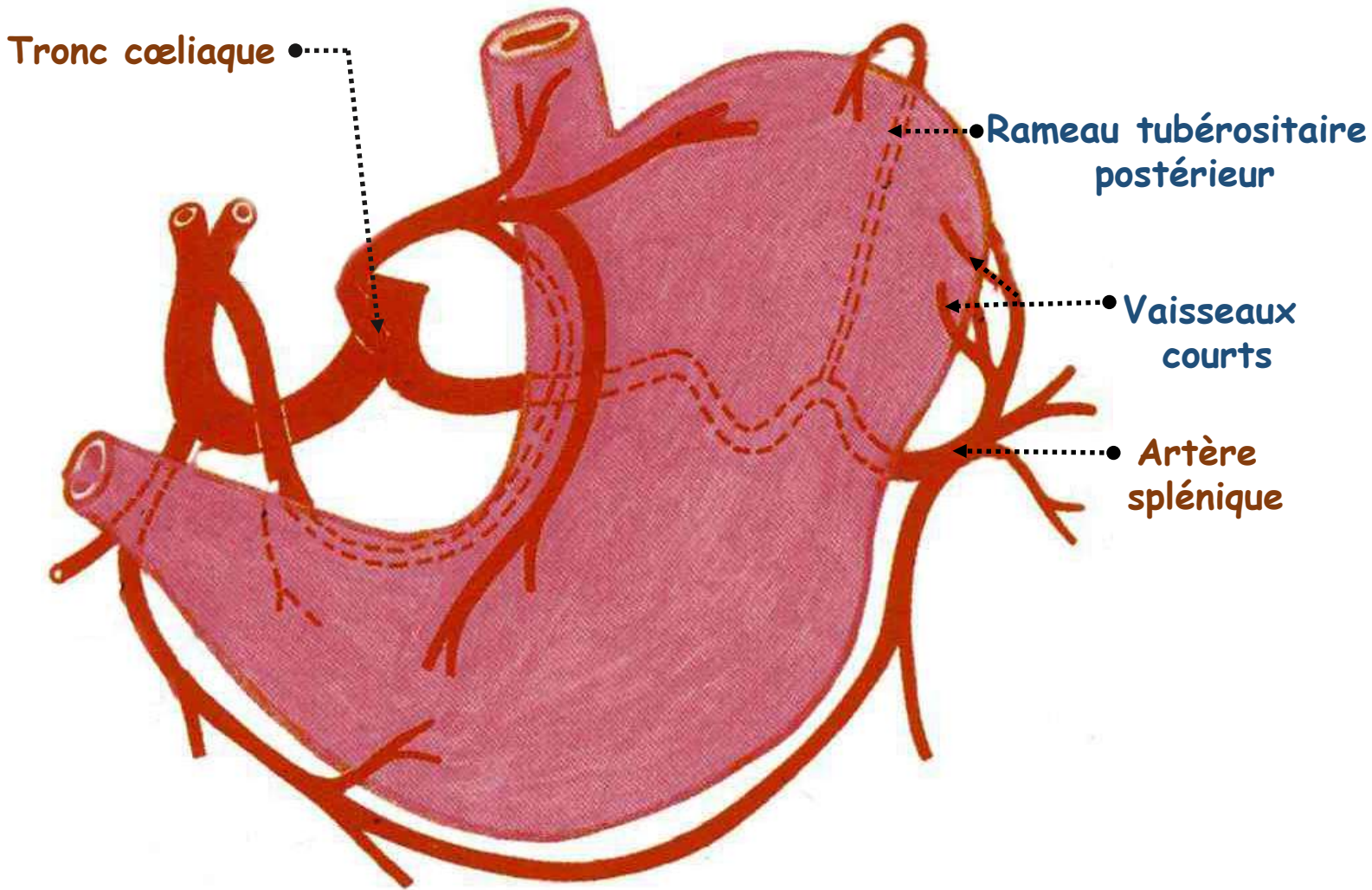
VUE ANTÉRIEURE DE L'ESTOMAC  
MONTRANT LA VASCULARISATION ARTÉRIELLE

## VII. VASCULARISATION, DRAINAGE LYMPHATIQUE, ET INNERVATION:

### A. ARTÈRES DE L'ESTOMAC:

#### ➤ Systeme des vaisseaux courts :

- Ils naissent de l'**artère splénique**, destinés surtout à la grosse tubérosité.
- Ils remontent dans l'épiploon gastro-splénique, jusqu'à la face postérieure de l'estomac, au nombre de 6 à 8.
- On distingue :
  - *Le rameau cardio-oesophago-tubérositaire postérieur.*
  - *Les vaisseaux courts proprement dits.*



*VUE ANTÉRIEURE DE L'ESTOMAC  
MONTRANT LA VASCULARISATION ARTÉRIELLE*

## VII. VASCULARISATION, DRAINAGE LYMPHATIQUE, ET INNERVATION

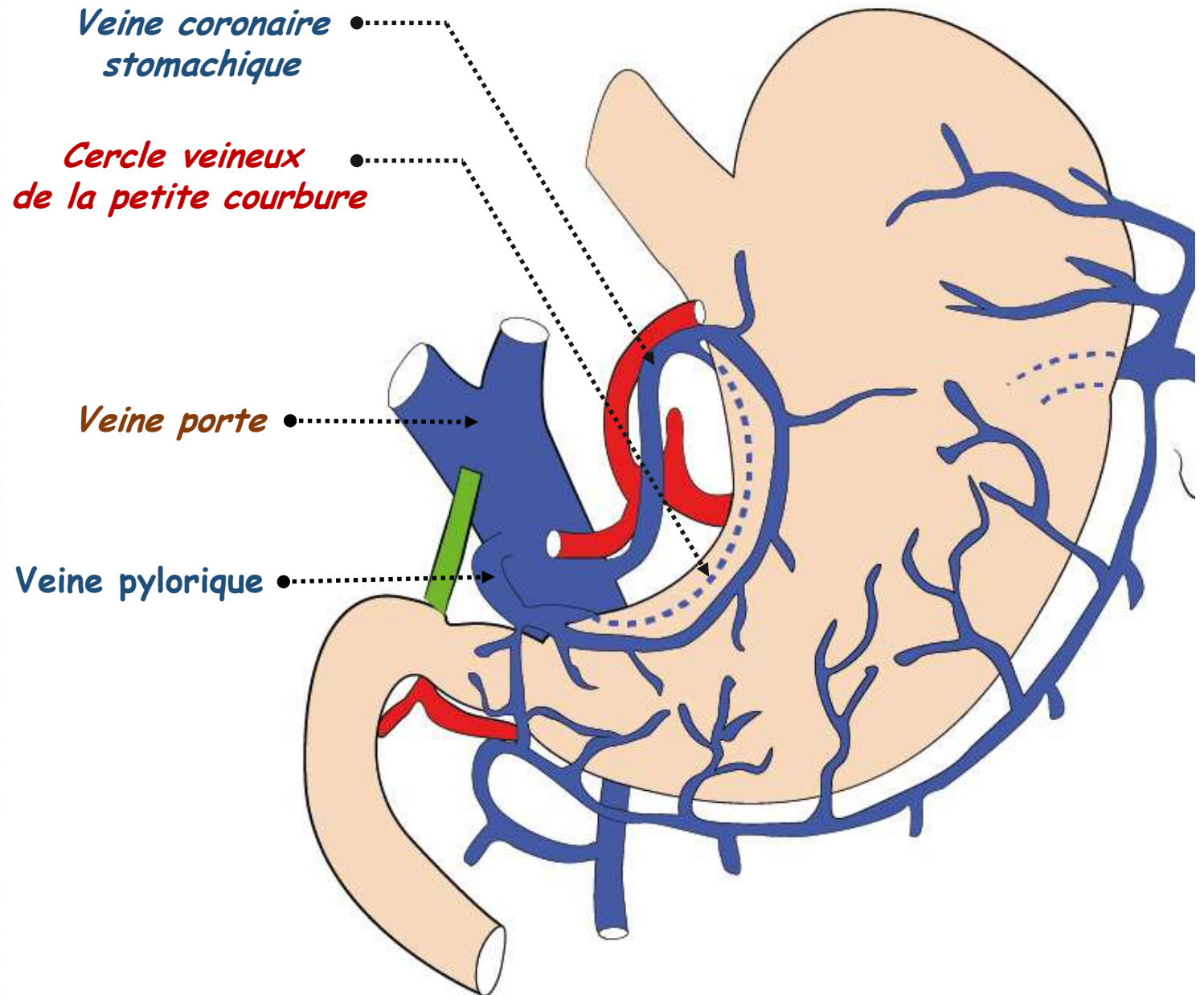
### B. VEINES DE L'ESTOMAC:

Ils sont homologues aux artères décrivant aussi des cercles le long des courbures de l'estomac.

#### ➤ *Le cercle de la petite courbure:*

Comporte:

*La veine coronaire stomachique et la veine pylorique qui se jettent dans la veine porte.*



**VUE ANTÉRIEURE DE L'ESTOMAC**

## VII. VASCULARISATION, DRAINAGE LYMPHATIQUE, ET INNERVATION

### B. VEINES DE L'ESTOMAC:

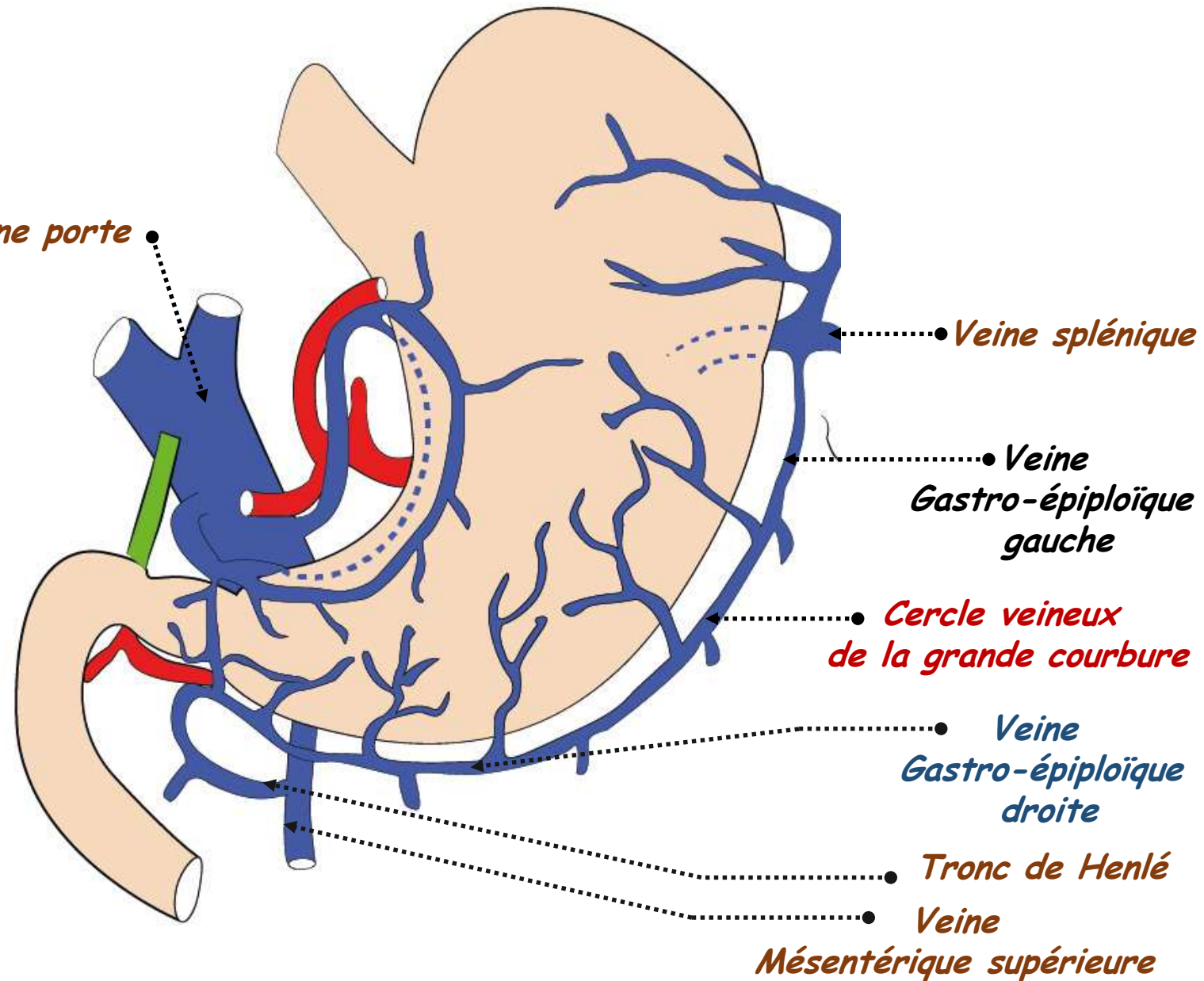
➤ **Le cercle de la grande courbure:**  
comporte :

- **La veine gastro-épiploïque gauche:** se jette dans **la veine splénique** puis dans **la veine porte**.

- **La veine gastro-épiploïque droite:**

forme avec la veine colique supérieure droite et la veine pancréatico-duodénale droite **le tronc gastro-colique de Henlé** qui se jette dans **la veine mésentérique supérieure**.

Veine porte



VUE ANTÉRIEURE DE L'ESTOMAC

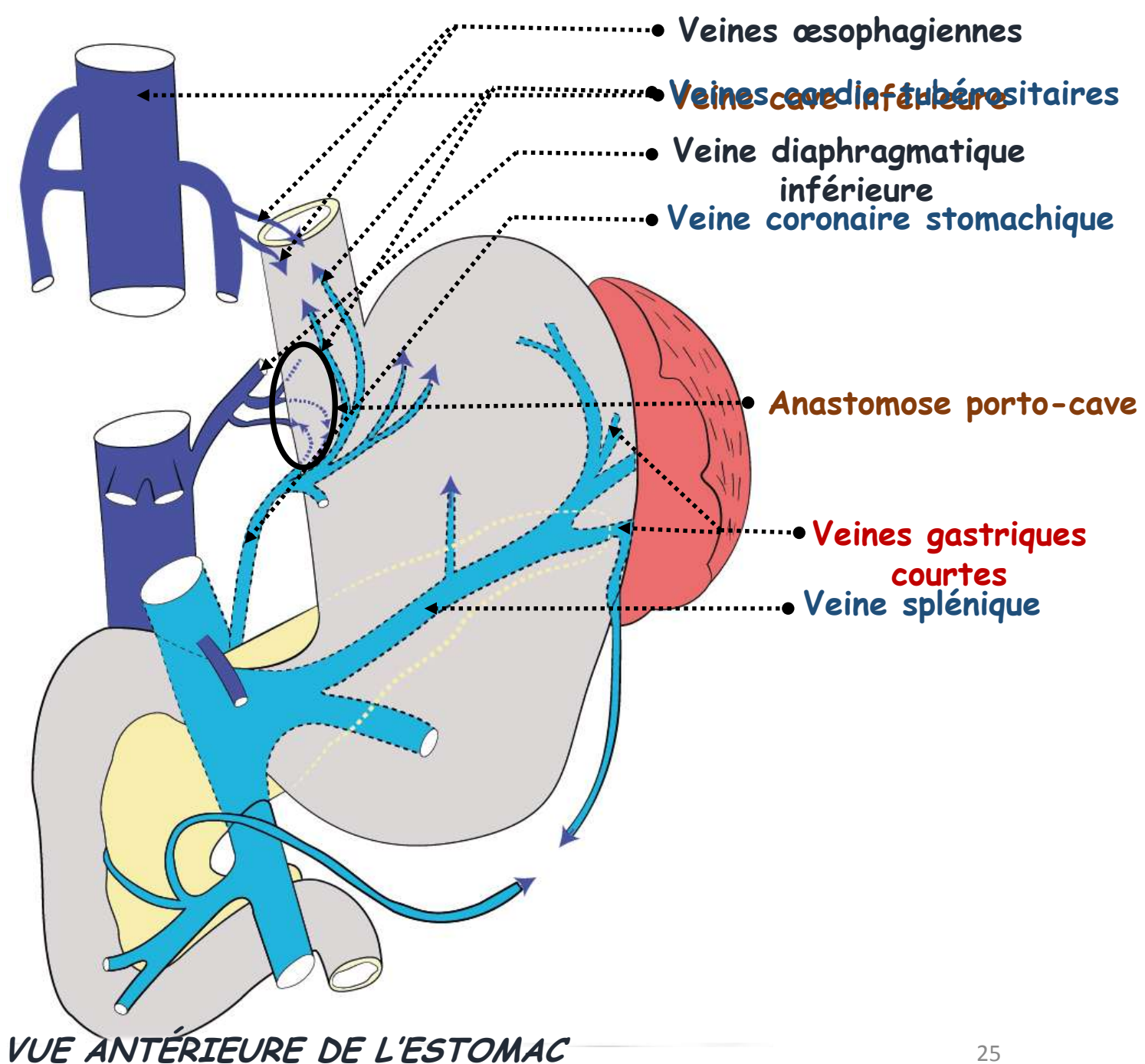


# VII. VASCULARISATION, DRAINAGE LYMPHATIQUE, ET INNERVATION

## B. VEINES DE L'ESTOMAC:

➤ **Les veines gastriques courtes:**  
superposables aux artères, se  
rejoignent à droite **la veine  
coronaire stomachique**, et à  
gauche **la veine splénique**.

- Certaines branches surtout des branches **des veines cardio-tubérositaires:**
- se drainent dans **le système cave**, anastomosées avec les veines œsophagiennes et avec la veine diaphragmatique inférieure gauche.
- réalisent des **anastomoses porto-caves**, qui devient fonctionnel dans certains cas pathologiques.

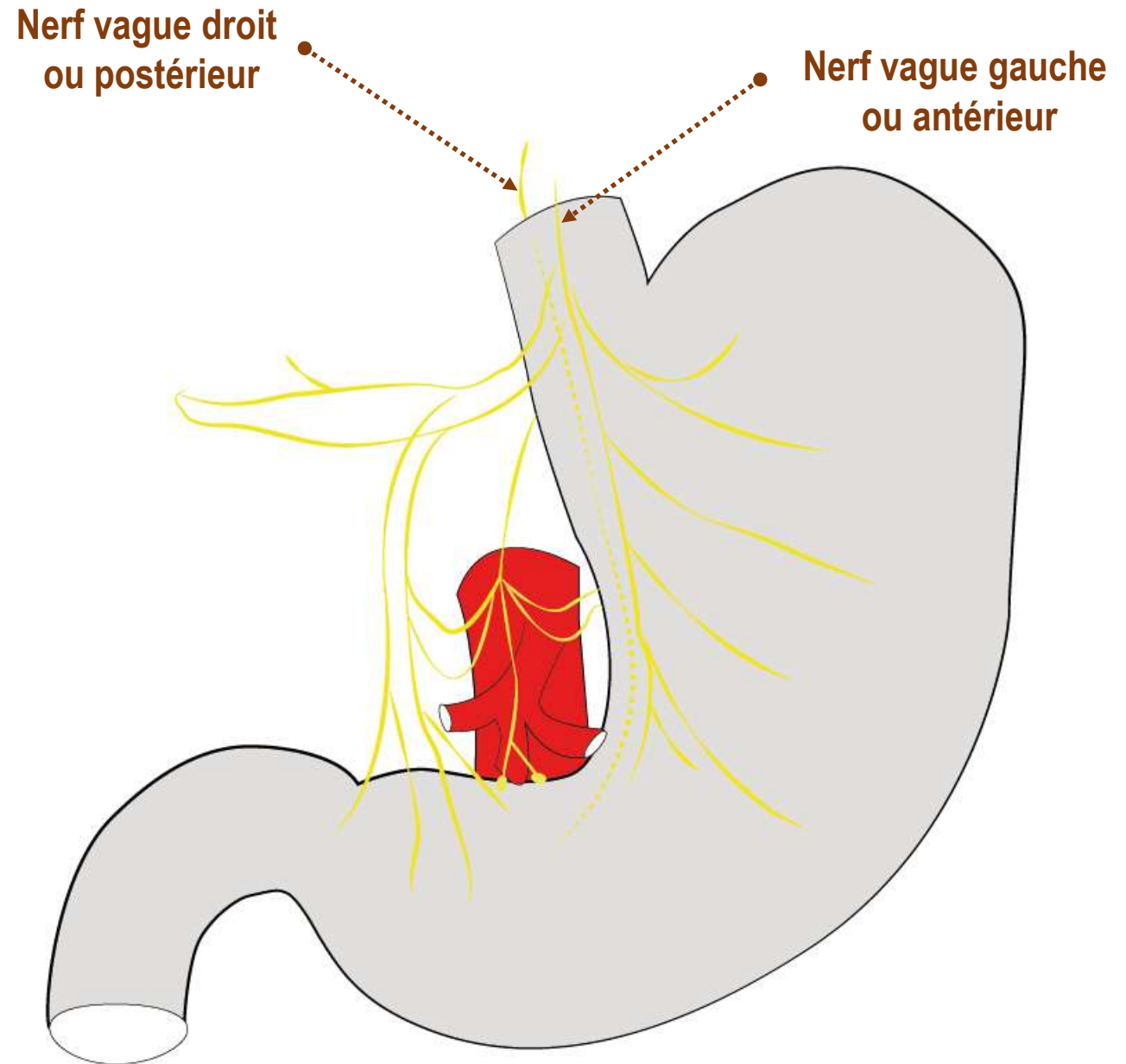


## VII. VASCULARISATION, DRAINAGE LYMPHATIQUE, ET INNERVATION:

### C. INNERVATION:

Provient des *nerfs vagues* et du *sympathique ou plexus solaire*, et constituent trois pédicules:

- *Pédicule de la petite courbure.*
- *Pédicule doudéno-pylorique.*
- *Pédicule sous-pylorique ou gastro-épiplœique droit.*



**VUE ANTÉRIEURE DE L'ESTOMAC**

## VII. VASCULARISATION, DRAINAGE LYMPHATIQUE, ET INNERVATION:

### D. DRAINAGE LYMPHATIQUE:

#### 1. GANGLIONS LYMPHATIQUES:

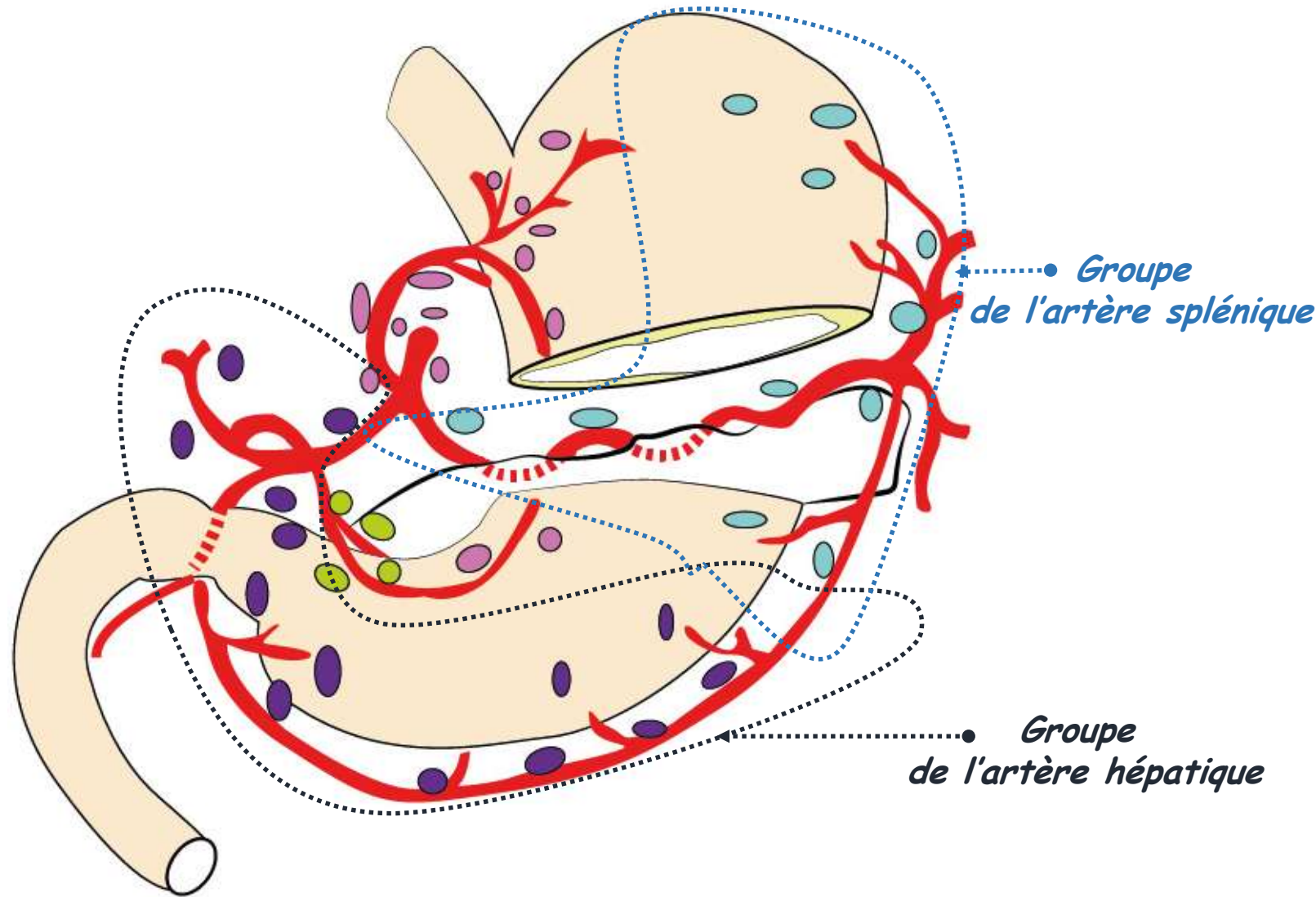
- Les vaisseaux lymphatiques sont issus de réseau muqueux.
- ils se jettent dans le réseau sous muqueux,
- Ils se drainent dans le réseau sous-séreux
- dont les collecteurs rejoignent trois groupes ganglionnaires :

#### ➤ *Groupe de l'artère splénique:*

Ganglions du fundus et de la partie supérieure du corps.

#### ➤ *Groupe de l'artère hépatique:*

Ganglions de la partie inférieure du corps et de la région antropylorique.



**VUE ANTÉRIEURE DE L'ESTOMAC MONTRANT SON  
DRAINAGE LYMPHATIQUE**

## VII. VASCULARISATION, DRAINAGE LYMPHATIQUE, ET INNERVATION:

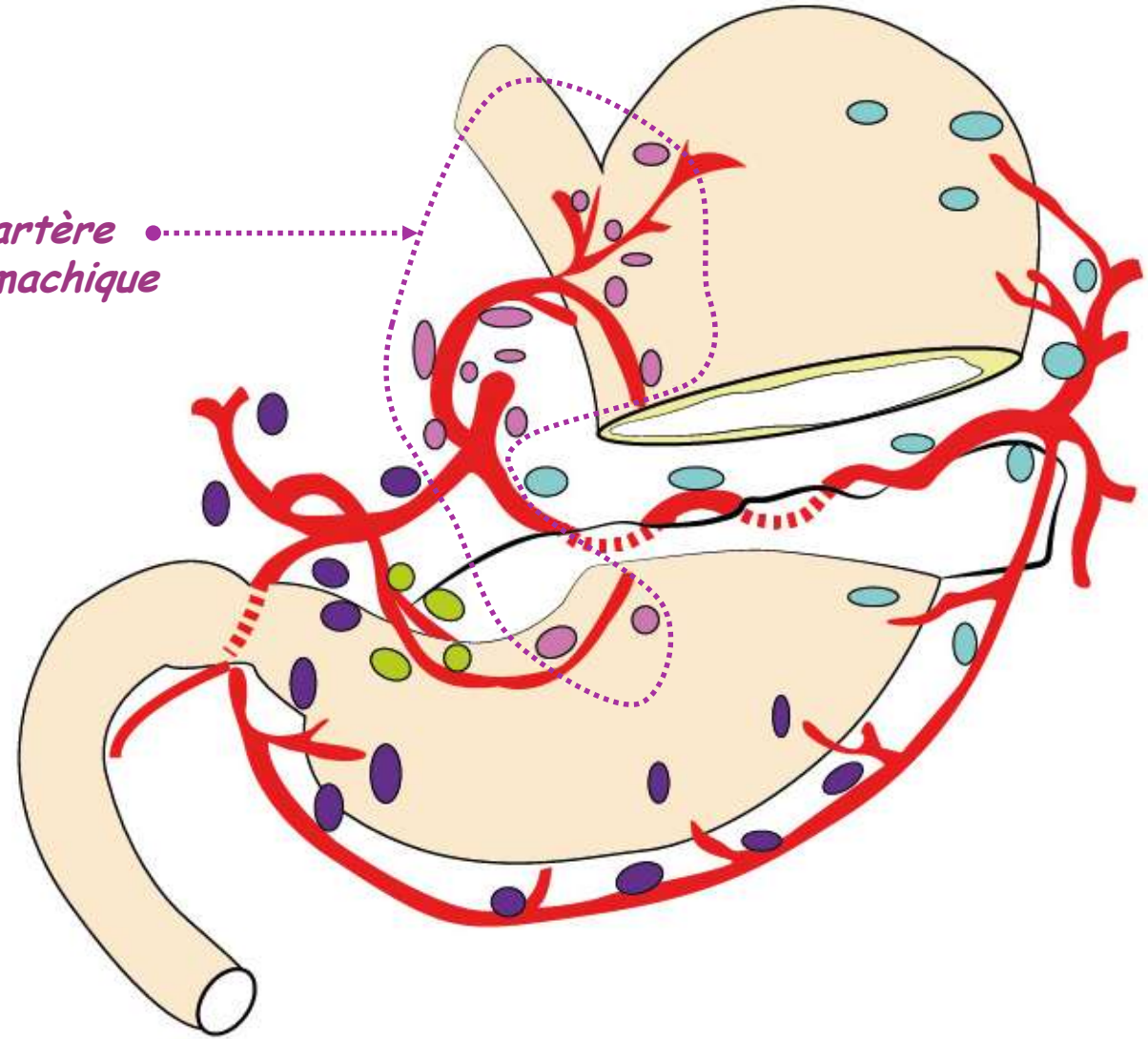
### D. DRAINAGE LYMPHATIQUE:

#### 1. GANGLIONS LYMPHATIQUES:

##### ➤ *Groupe de l'artère coronaire stomachique:*

- Ganglions du cardia.
  - Ganglions de la petite courbure.
  - Ganglions pariétaux (contre la paroi gastrique).
  - Ganglions juxta-cardiaux (autour du cardia).
- 
- Tous ces ganglions rejoignent les lymphonœuds centraux de la région cœliaques.

*Groupe de l'artère  
coronaire stomachique*



**VUE ANTÉRIEURE DE L'ESTOMAC MONTRANT SON  
DRAINAGE LYMPHATIQUE**