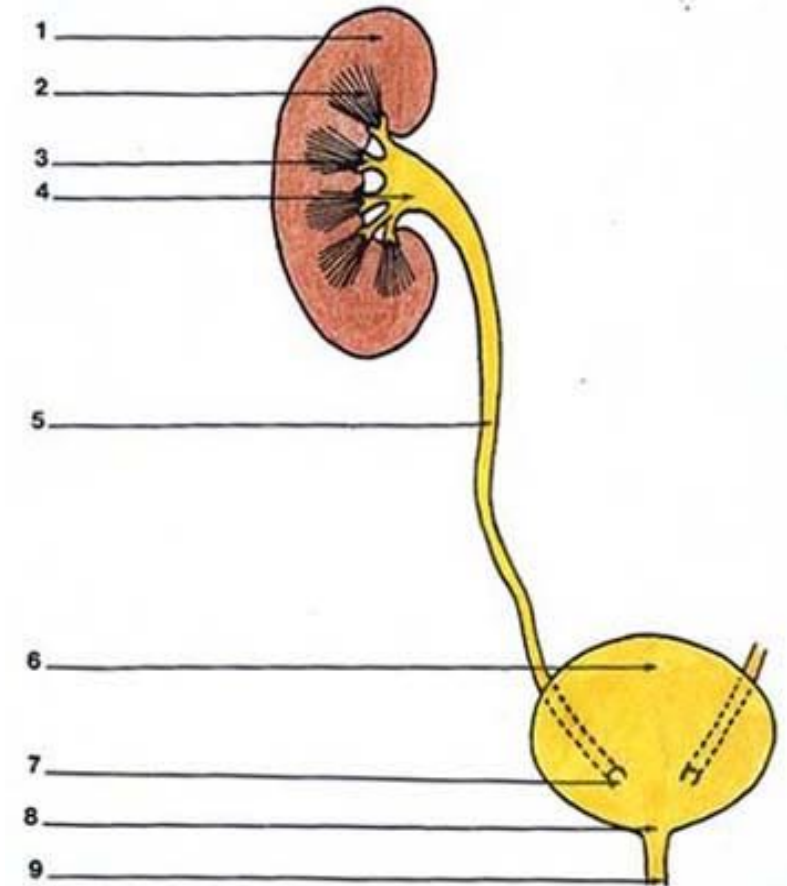


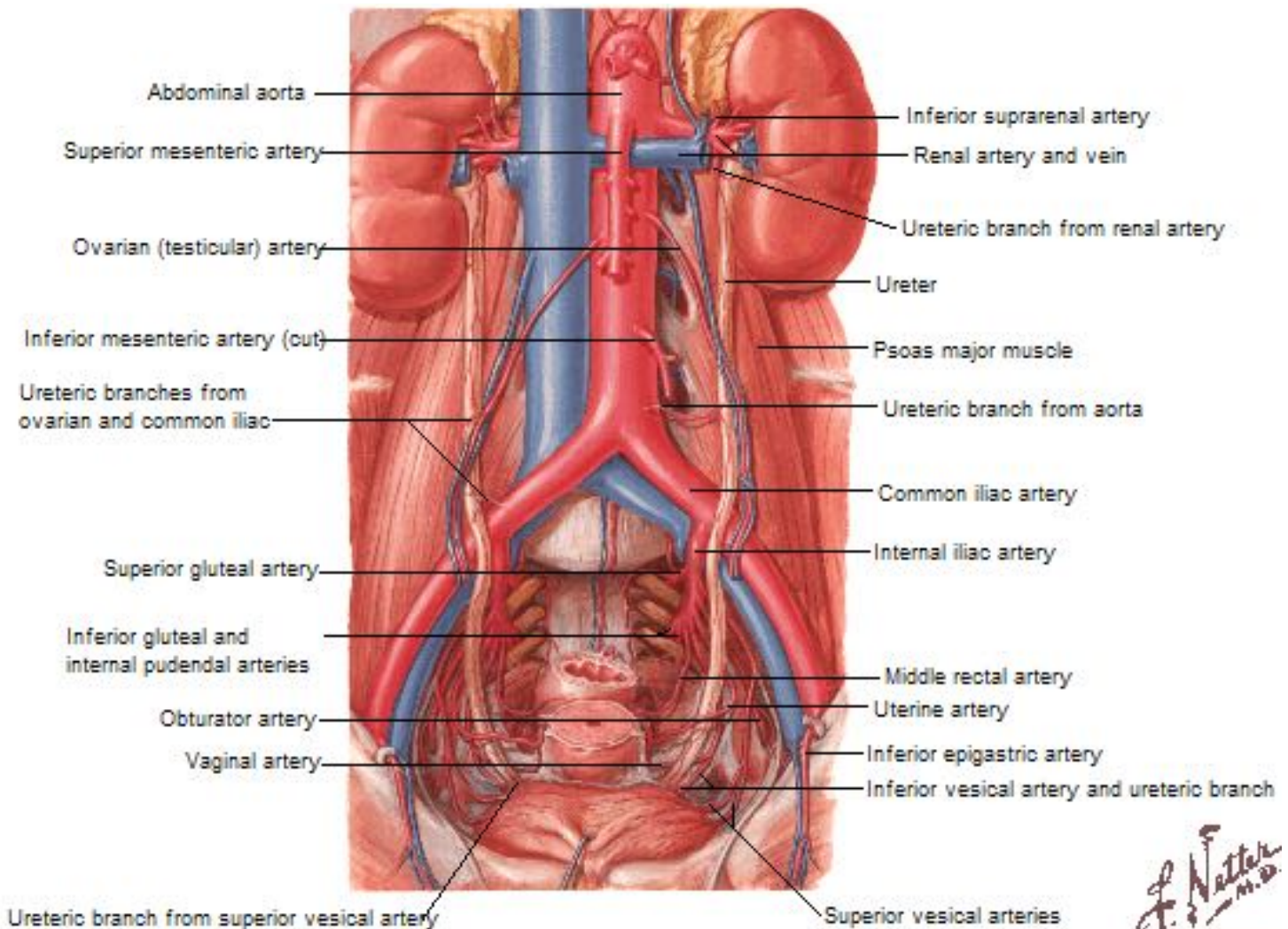
# LES URTÈRES

# Introduction

- **Définition:** C'est un segment du canal excréteur du rein qui s'étend du bassinot à la vessie.
- L'uretère est tendu sur une longueur de  $\approx 25$  à  $30$  cm  
L 1  $\rightarrow$  face postérieure de la vessie



# Situation



# Situation

- Organe rétro-péritonéal,
- Occupe successivement deux régions:  
lomboiliaque et pelvienne.

## Dans la région lombaire:

situé de chaque côté de la colonne vertébrale contre les apophyses transverses

## Dans la région iliaque:

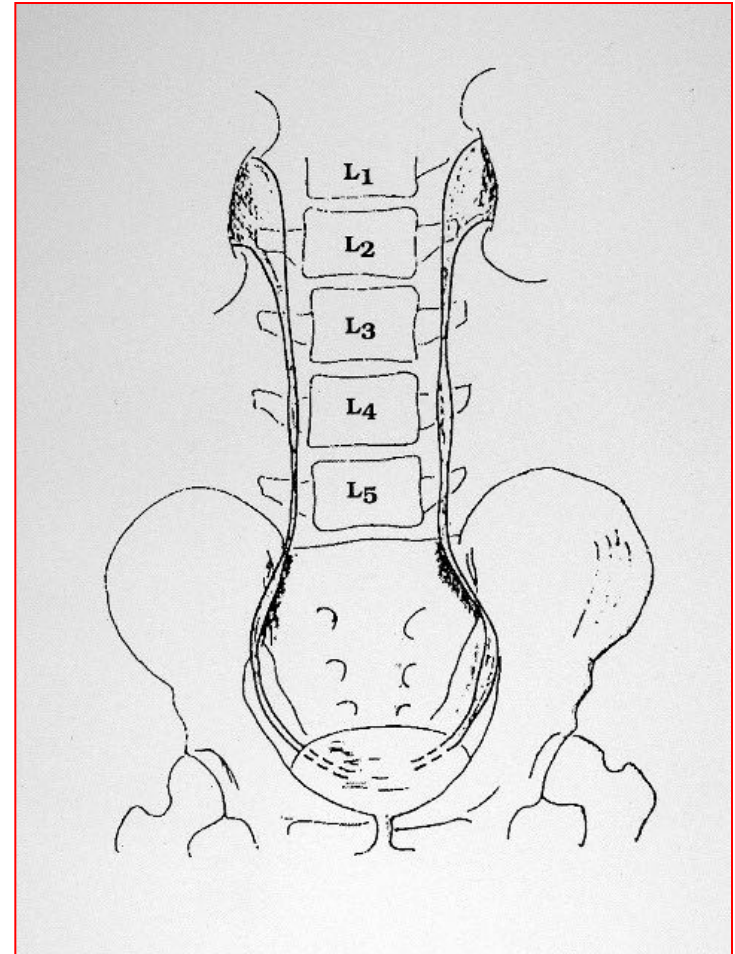
il repose sur l'aileron du sacrum

## Dans son segment pariéto-pelvien:

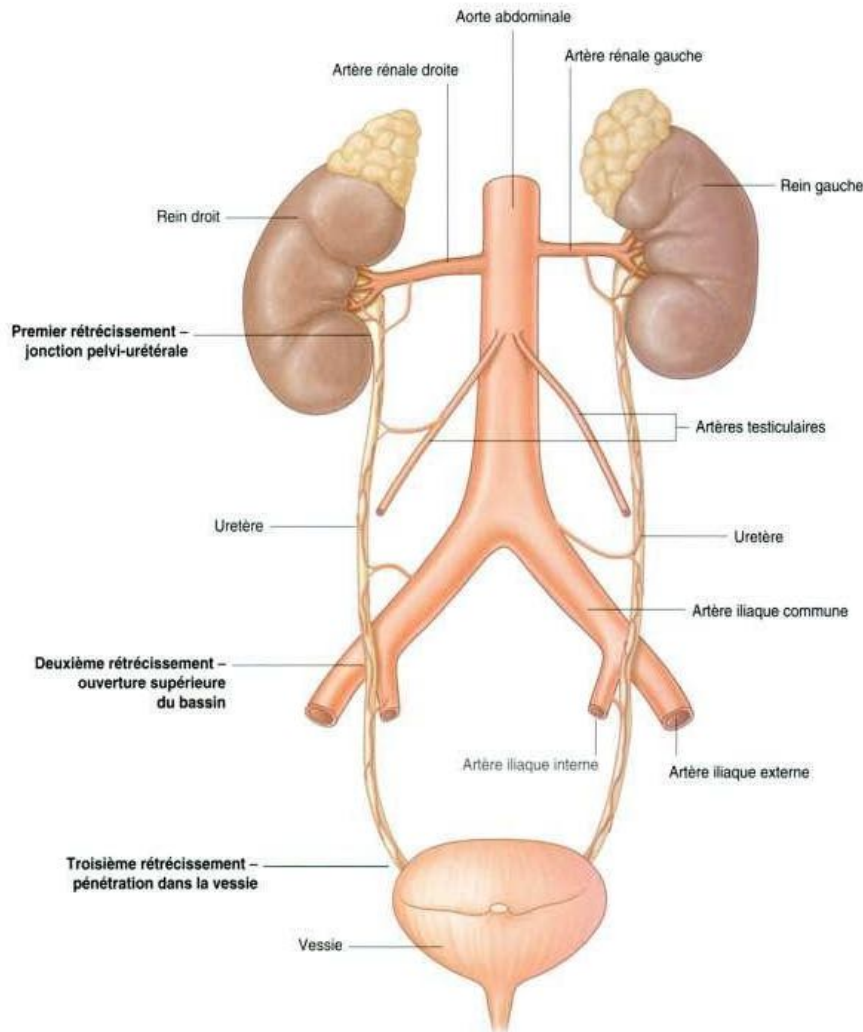
il est plaqué par le péritoine pariétal contre la paroi latérale du pelvis

## Dans son segment viscéro-pelvien:

chemine dans l'espace pelvi-péritonéal, croise latéralement le rectum et les organes génitaux avant d'atteindre la vessie.



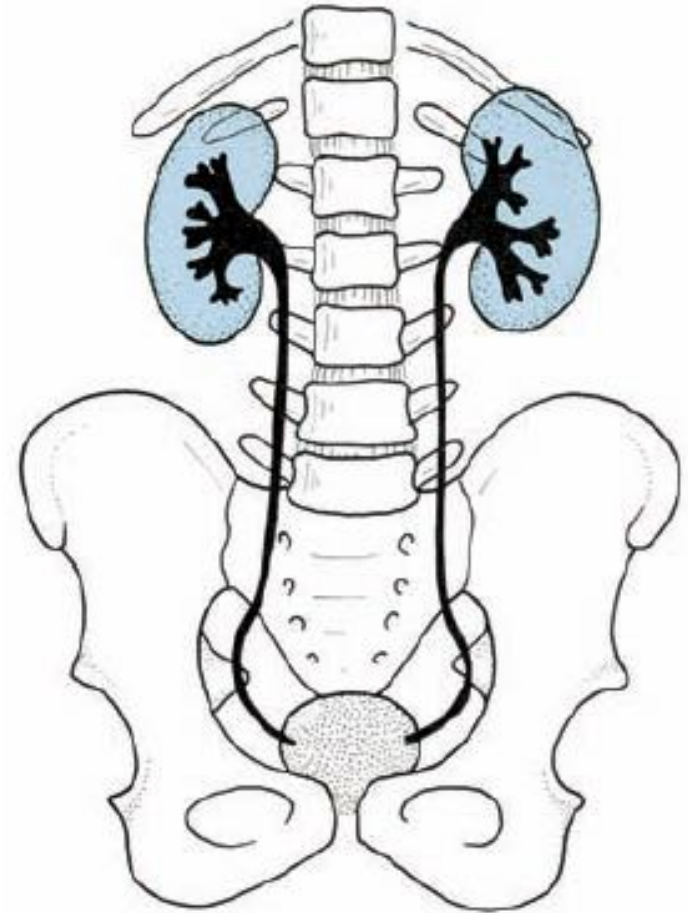
# Configuration externe et trajet



- Diamètre: 5 mm  
(trois rétrécissements)
- Longueur: 25 à 30 cm

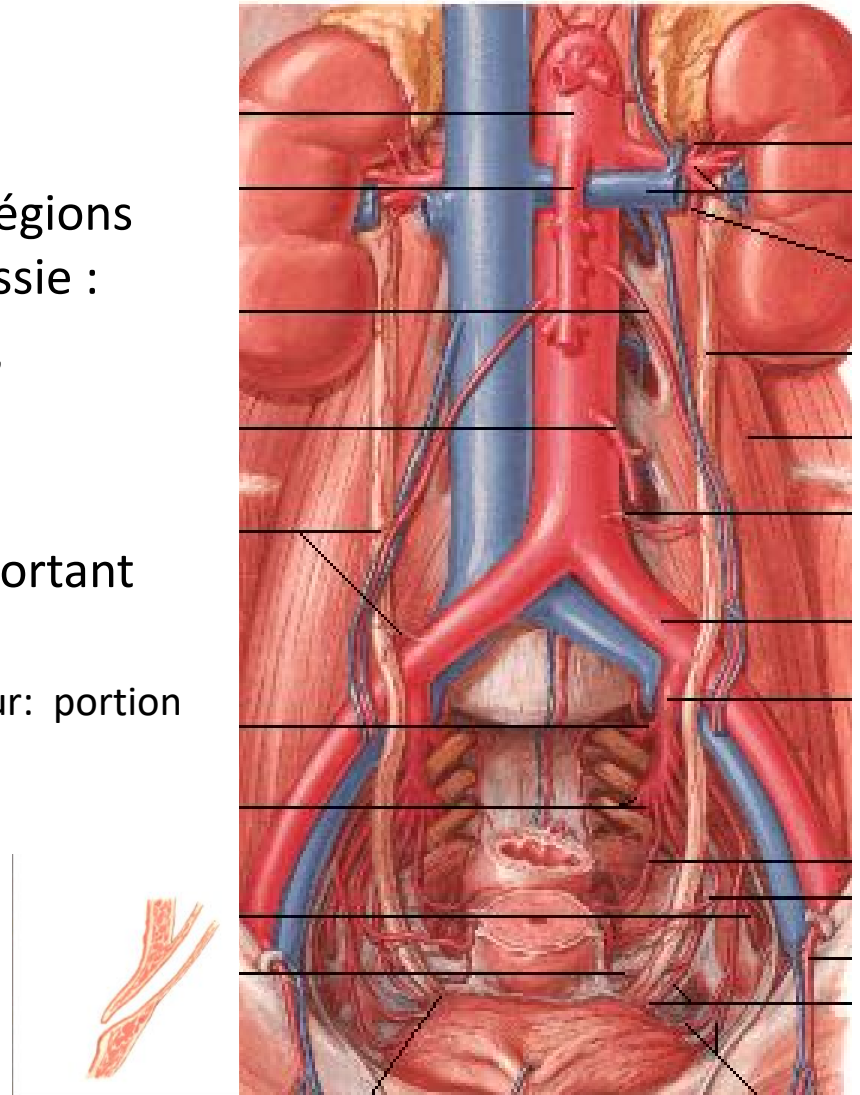
# Configuration externe et trajet

- il est subdivisé en quatre segments topographiques en rapport avec les régions qu'il traverse pour s'aboucher à la vessie :  
**Lombaire : 12 cm, iliaque : 3 cm, Pelvien : 14 cm, Intramural: 1 cm**
- L'uretère décrit un trajet en "J" comportant deux portions: verticale et arciforme.  
**La portion verticale:** L1 → détroit supérieur: portion lombo-iliaque (15 cm)



# Configuration externe et trajet

- il est subdivisé en quatre segments topographiques en rapport avec les régions qu'il traverse pour s'aboucher à la vessie :  
**Lombaire : 12 cm, iliaque : 3 cm, Pelvien : 14 cm, Intramural: 1 cm**
- L'uretère décrit un trajet en "J" comportant deux portions: verticale et arciforme.  
**La portion verticale:** L1 → détroit supérieur: portion lombo-iliaque (15 cm)



# Configuration externe et trajet

## La portion arciforme ou pelvienne:

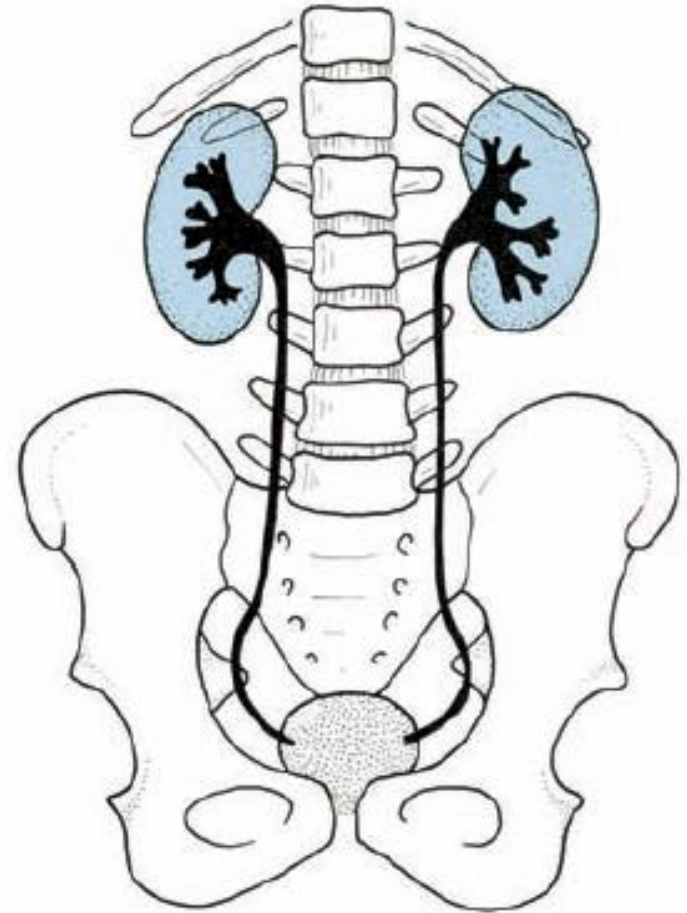
concave en avant et en dedans, longue de 14 cm, subdivisée en deux segments :

a) **un segment descendant: ( segment pariétal )**

- appliqué contre la paroi du pelvis,
- détroit supérieur → l'échancrure sciatique,

b) **un segment transversal : ( segment viscéral )**

- s'éloigne de la paroi pelvienne
- se dirige en avant ( la ligne médiane ),
- vers la face postérieure de la vessie.

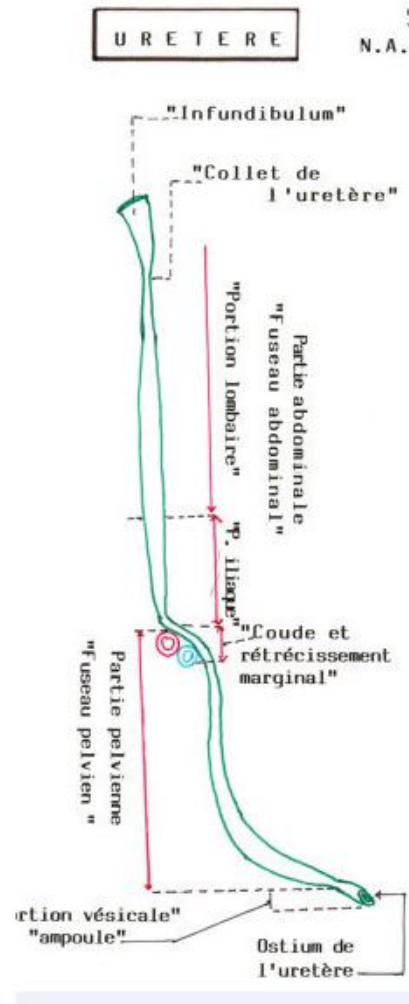




# Configuration externe et trajet

## Trois rétrécissements :

- Jonction pyélo – ureterale
- Croisement avec les vaisseaux iliaques
- Jonction portion pelvienne et portion intramurale

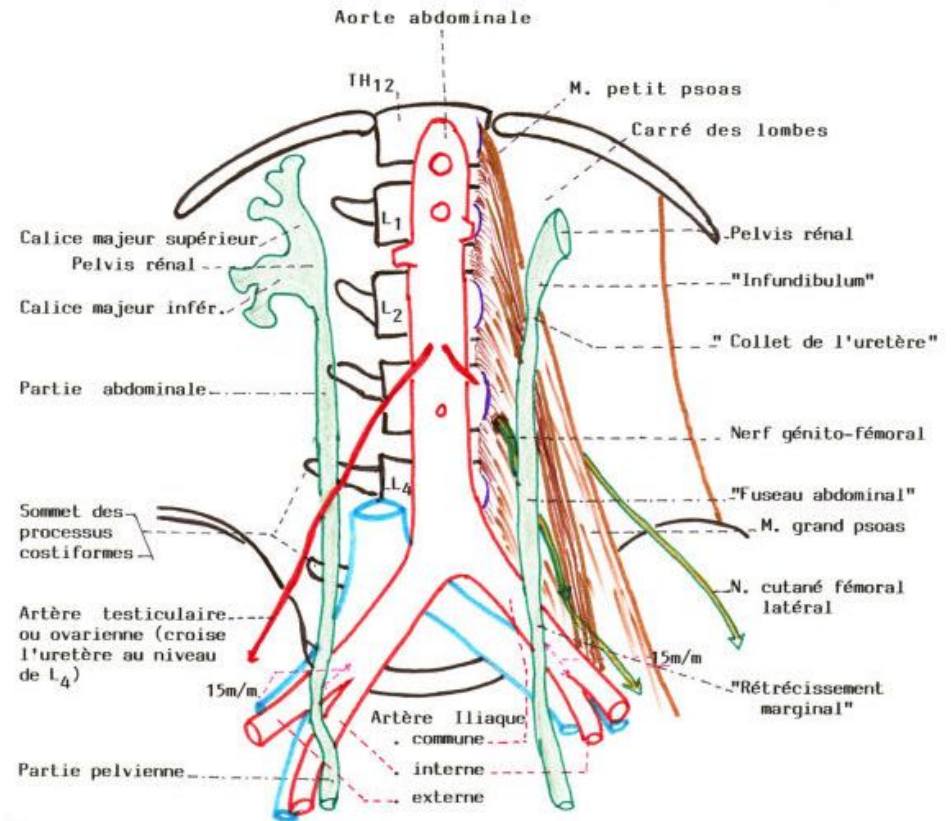


# Rapports

## Rapports du segment lombo-iliaque ou abdominal

### a) Les rapports postérieurs:

- muscle psoas , nerf génito-crural
- apophyses transverses des vertèbres lombaires,

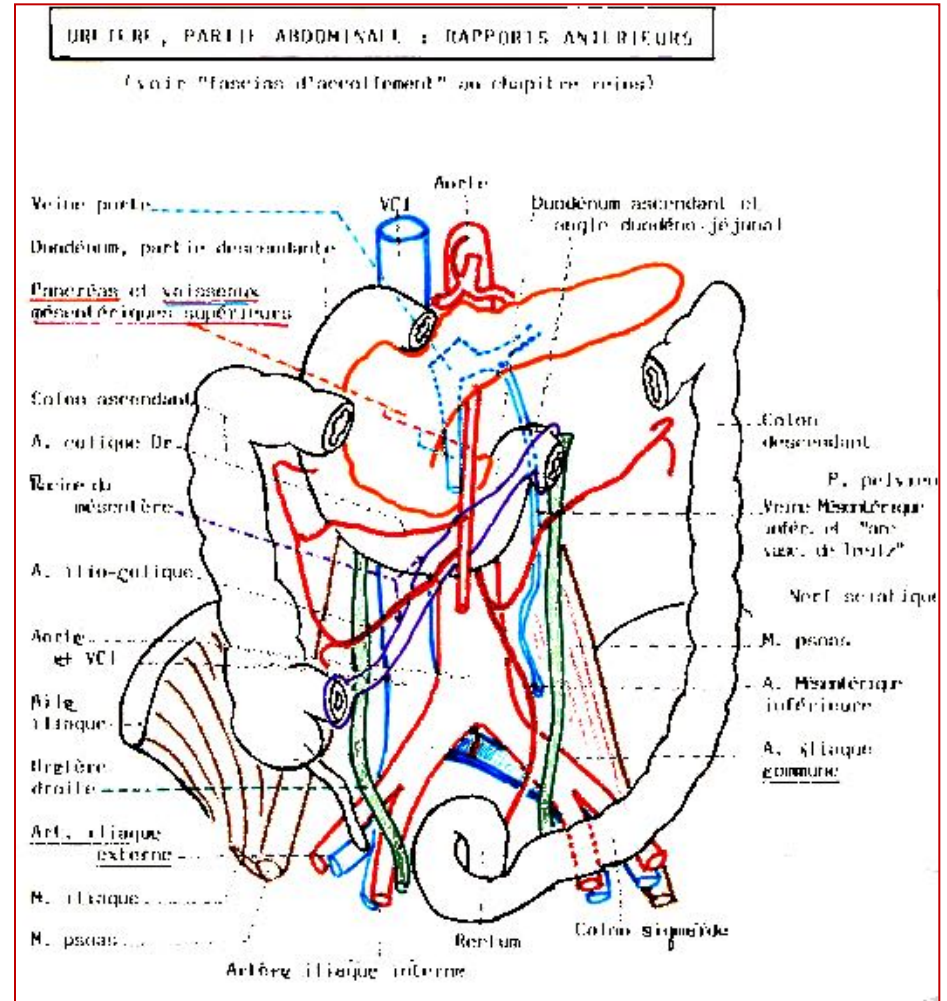


# Rapports

## Rapports du segment lombo-iliaque ou abdominal

### b) Les rapports latéraux de l'uretère : en dehors

Ce sont de haut en bas : le pôle inférieur du rein et le côlon.

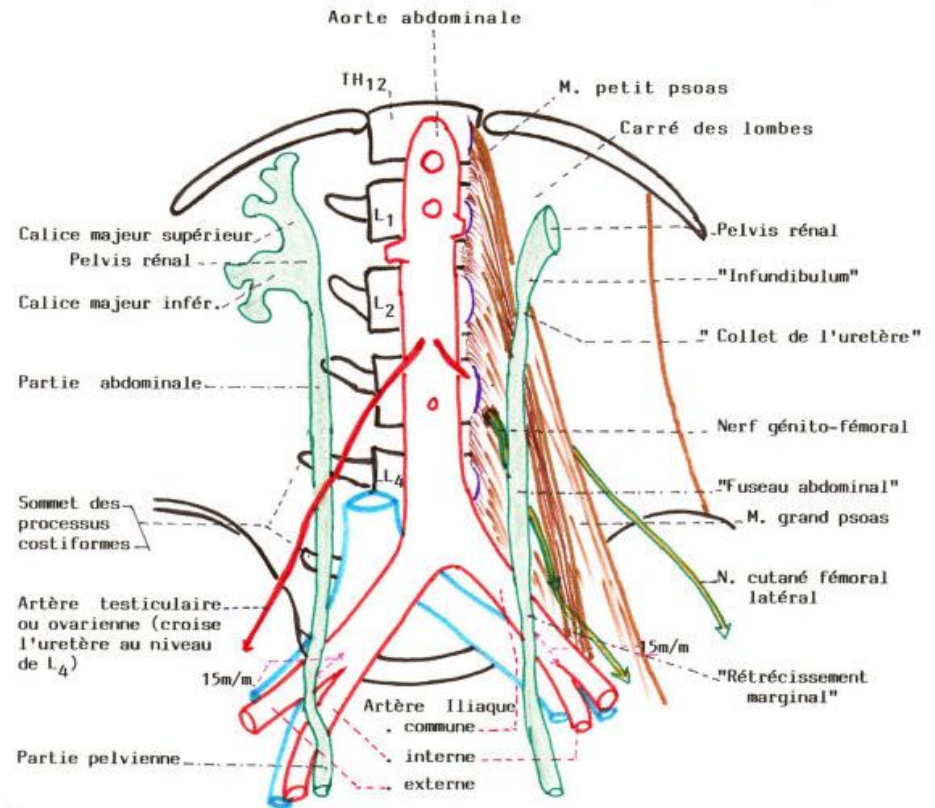


# Rapports

## Rapports du segment lombo-iliaque ou abdominal

### c) Les rapports médiaux de l'uretère : en dedans

- **A droite:** veines cave inférieure et iliaque primitive avant de croiser l'artère iliaque externe.
- **A gauche:** l'aorte et l'artère iliaque primitive,

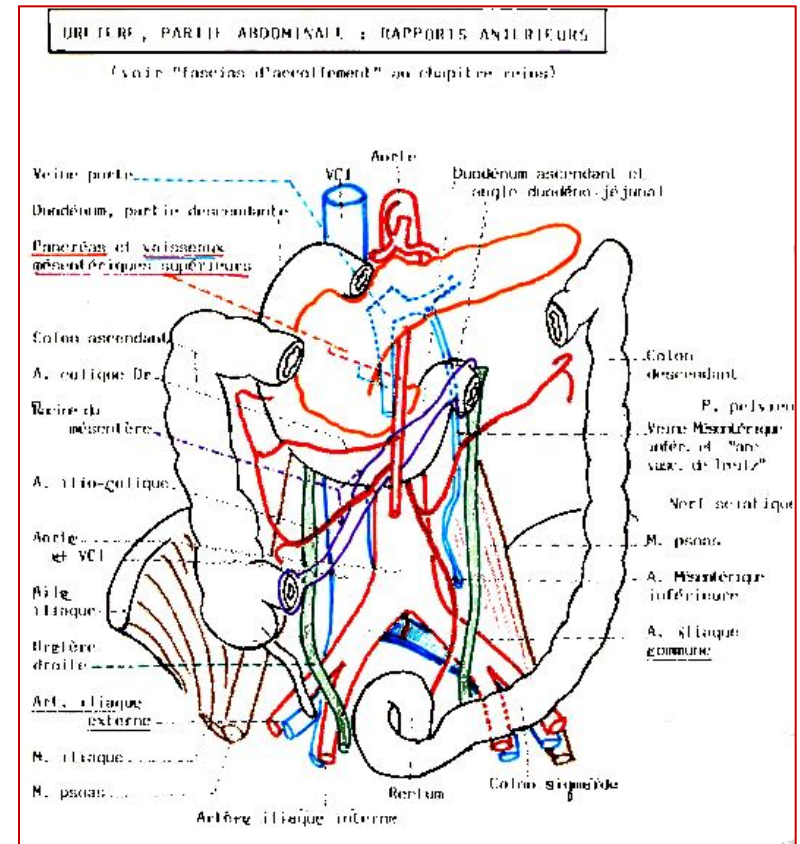
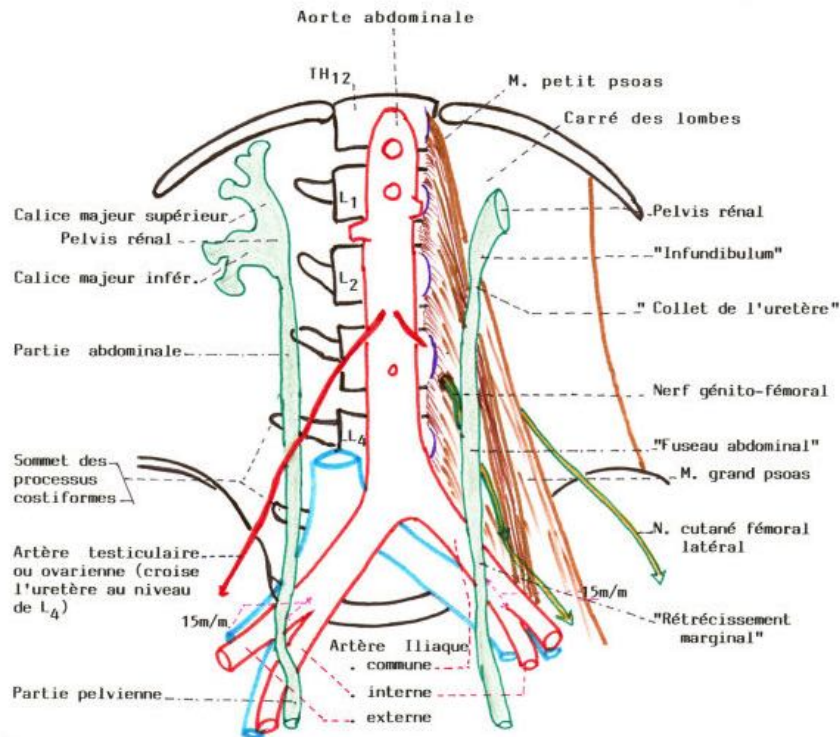


# Rapports

## Rapports du segment lombo-iliaque ou abdominal

### d) Les rapports antérieurs :

- les vaisseaux g nito-aortiques,
- le p ritoine pari tal,
- le duod no-pancr as et son fascia de Treitz,
- le c lon ascendant et son m so   droite,
- le c lon descendant, le sigmo de   gauche.



# Rapports

## Les rapports de l'uretère pelvien :

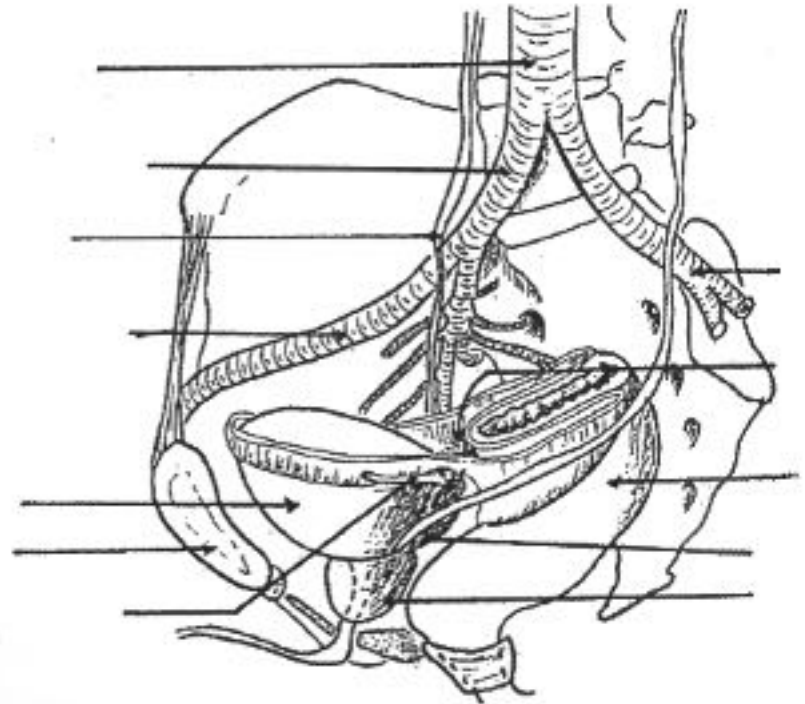
L'uretère décrit une courbure antéro-médiale qu'on subdivise en deux parties :

- une **portion descendante** ou pariétale, contre la paroi latérale du pelvis
- une **portion transversale** ou viscérale, au contact des organes pelviens.

## Chez l'homme :

Portion pariétale: bifurcation des vaisseaux iliaques primitifs

Portion viscérale: latéralement le rectum et canal déférent , puis il passe entre la face antérieure de la vésicule séminale et la paroi du bas fond vésical dans laquelle il pénètre.



**Rapports de l'uretère pelvien chez l'homme  
(vue oblique droite)**

# Rapports

## Les rapports de l'uretère pelvien :

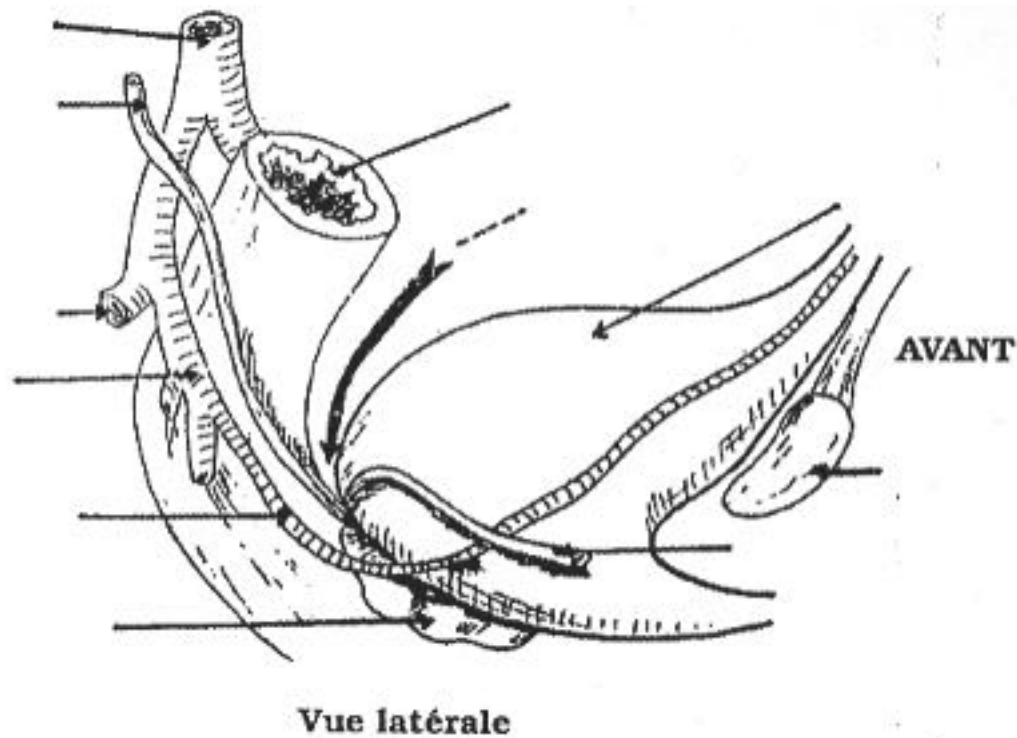
L'uretère décrit une courbure antéro-médiale qu'on subdivise en deux parties :

- une **portion descendante** ou pariétale, contre la paroi latérale du pelvis
- une **portion transversale** ou viscérale, au contact des organes pelviens.

## Chez l'homme :

Portion pariétale: bifurcation des vaisseaux iliaques primitifs

Portion viscérale: latéralement le rectum et canal déférent , puis il passe entre la face antérieure de la vésicule séminale et la paroi du bas fond vésical dans laquelle il pénètre.



# Rapports

## Les rapports de l'uretère pelvien :

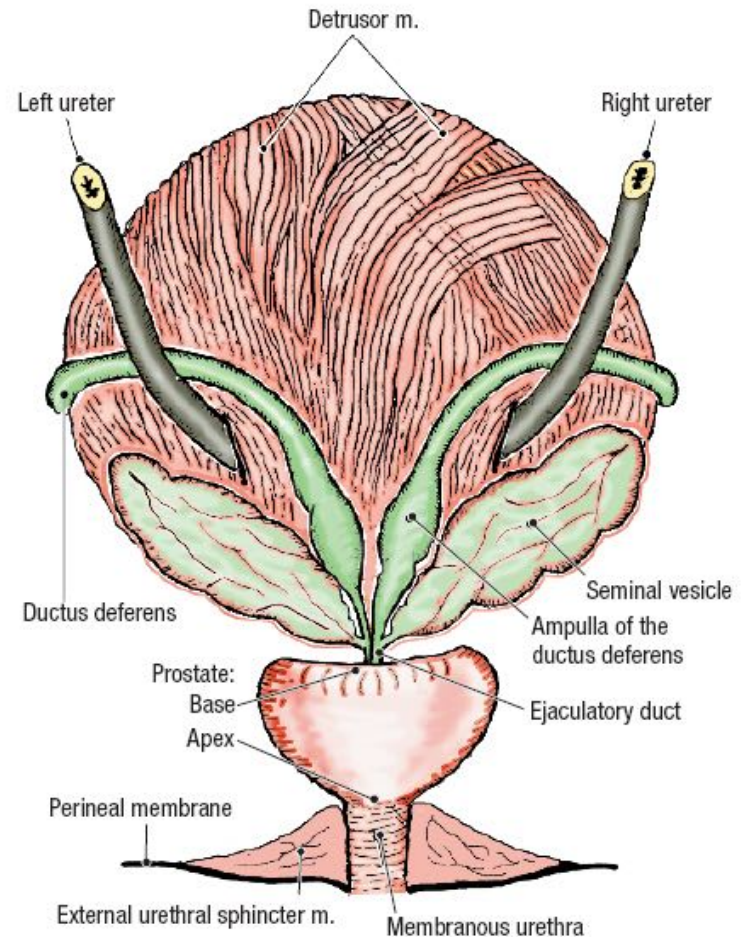
L'uretère décrit une courbure antéro-médiale qu'on subdivise en deux parties :

- une **portion descendante** ou pariétale, contre la paroi latérale du pelvis
- une **portion transversale** ou viscérale, au contact des organes pelviens.

## Chez l'homme :

Portion pariétale: bifurcation des vaisseaux iliaques primitifs

Portion viscérale: latéralement le rectum et canal déférent , puis il passe entre la face antérieure de la vésicule séminale et la paroi du bas fond vésical dans laquelle il pénètre.



Rapport du segment pelvien rétro – vésical



# Rapports

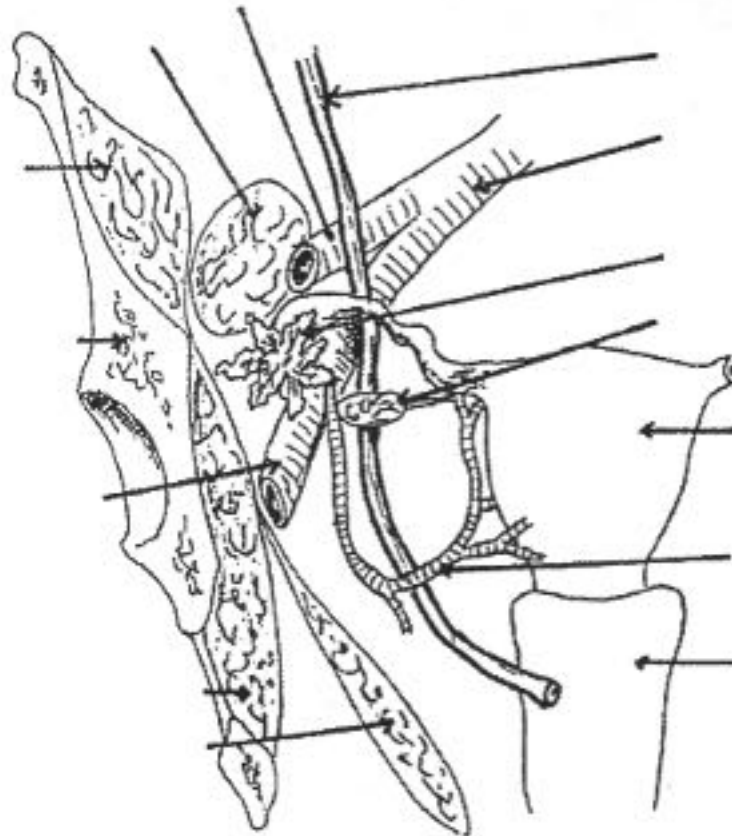
## Chez la femme :

### Portion pariétale:

chemine contre la paroi latérale du pelvis, en arrière du ligament large, appliquée contre la bifurcation du pédicule iliaque primitif

### Portion viscérale:

chemine à la base du ligament large avant d'atteindre le bas fond de la vessie.



**Rapports de l'uretère pelvien chez la femme  
(vue de face)**

# Rapports

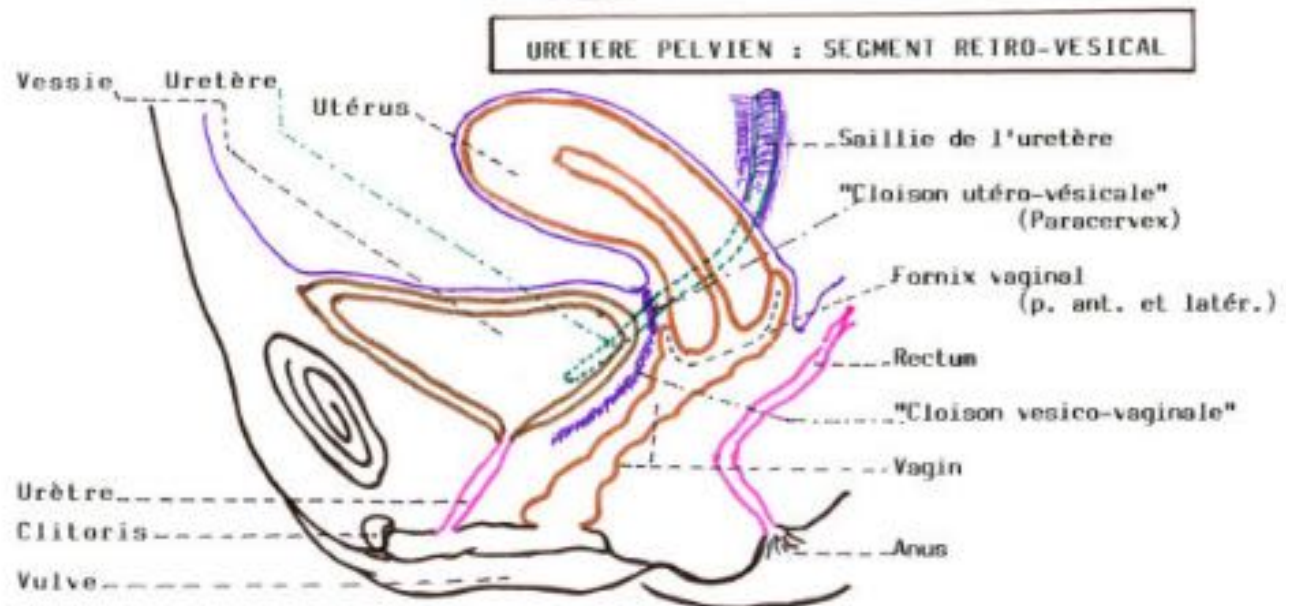
## Chez la femme :

### Portion pariétale:

chemine contre la paroi latérale du pelvis, en arrière du ligament large, appliquée contre la bifurcation du pédicule iliaque primitif

### Portion viscérale:

chemine à la base du ligament large avant d'atteindre le bas fond de la vessie.



# Rapports

## Rapports du segment vésical



**Vue supérieure chez l'homme  
(après ablation de la calotte vésicale)**



# Vascularisation, innervation et drainage lymphatique de l'uretère

## 1. Les artères :

Les artères de l'uretère forment **trois groupes** :

- Le bassinot et la portion haute de l'uretère reçoivent le sang des **artères rénales**.
- La portion moyenne est alimentée par les **artères spermaticques ou ovariennes**.
- La portion inférieure de l'uretère reçoit des branches issues des **artères iliaque primitive, hypogastrique et vésicale**.

## 2. Les veines de l'uretère :

Calquées sur les artères et forment des plexus veineux.

## 3. Les lymphatiques de l'uretère :

ganglions lymphatiques lombaires.

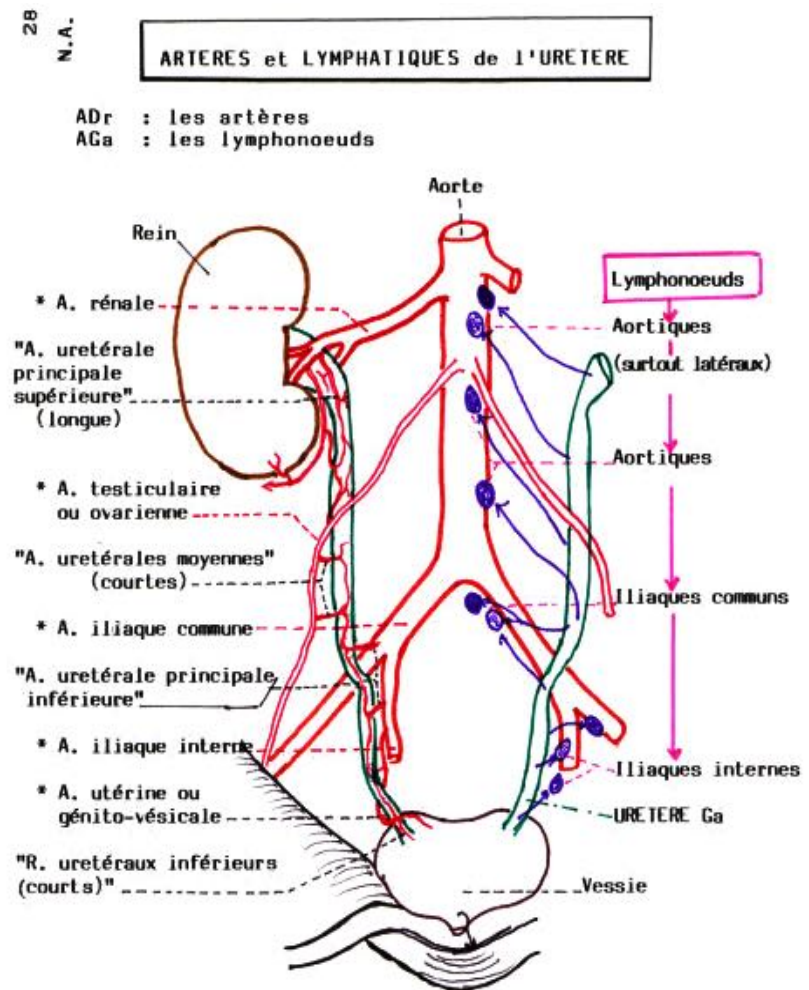
ganglions lymphatiques iliaques primitifs et hypogastriques.

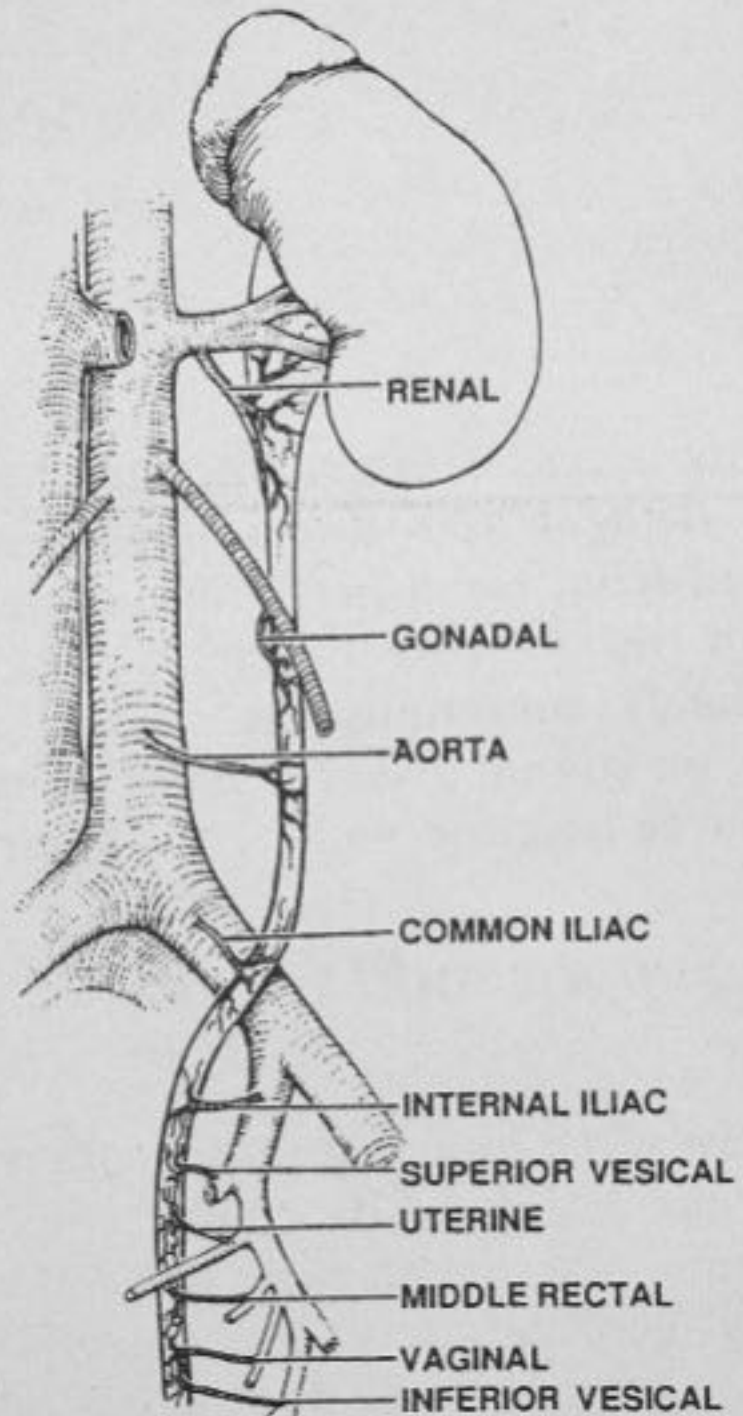
ganglions lymphatiques vésicaux et hypogastriques.

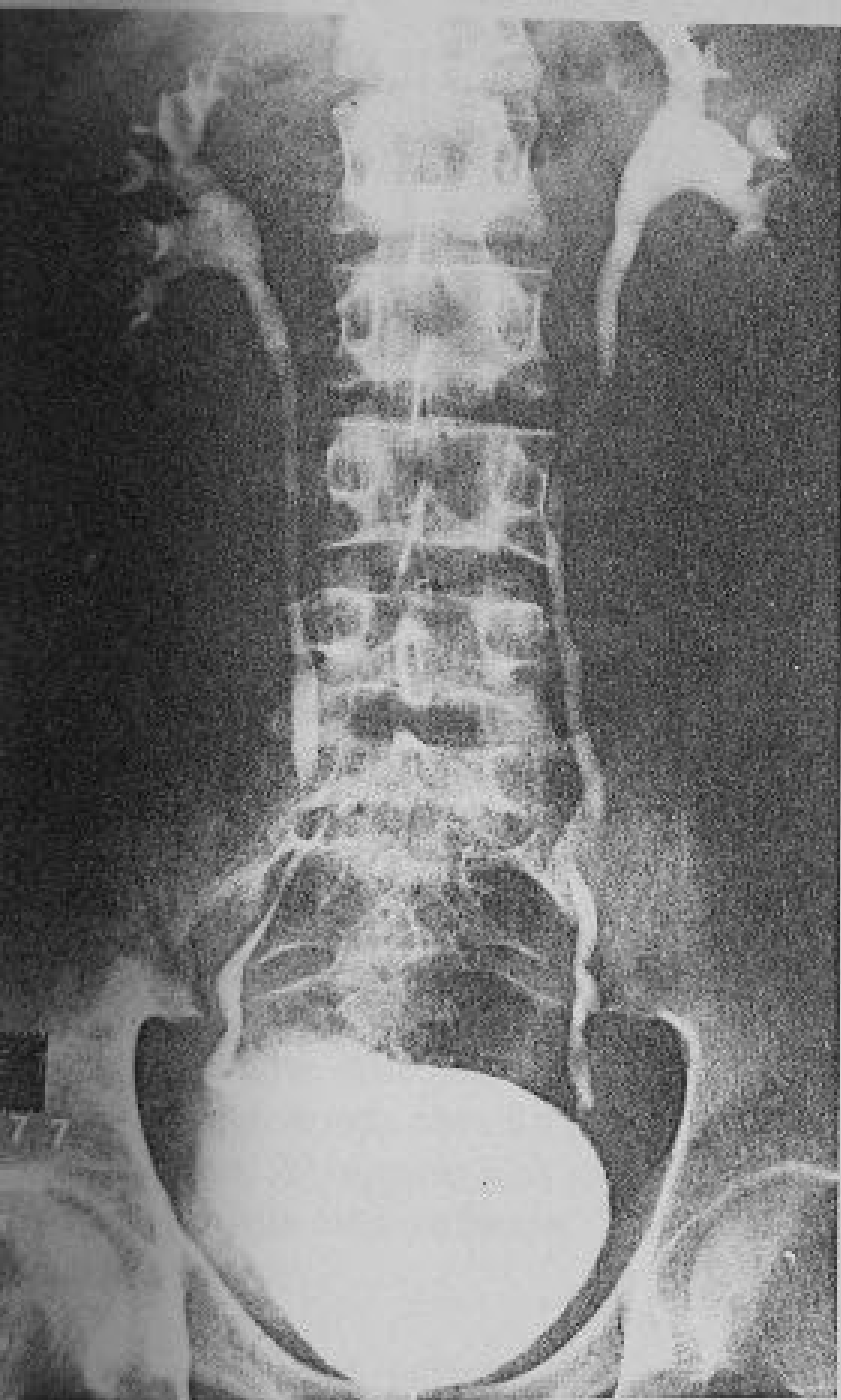
## 4. Les nerfs de l'uretère :

L'uretère a une innervation neuro-végétative.

Les filets nerveux plexus rénal, spermaticque et hypogastrique.









Calcul



Calcul

**Figure 5.43.** Urographie intraveineuse montrant un calcul vésical dans la partie toute inférieure de l'uretère.  
**A.** Contrôle. **B.** Postmictionnelle.